

Cuadro 1. Coberturas de vacunación por Región Sanitaria según biológico y dosis

Paraguay, 31 de Diciembre 2023 - 05 de Octubre de 2024

Cobertura ideal para el periodo: 77 %

Semana N° 40

N°	Regiones Sanitarias	Pob.	Menores de 1 año																	
			1ra. Dosis						2da. Dosis						3ra. Dosis					
			Hb-Ped	%	BCG	%	Rota	%	Hexa	%	PCV13	%	Rota	%	Hexa	%	PCV13	%	Hexa	%
1	Concepción	3.850	2.401	62	2413	63	2.417	63	2422	63	2.429	63	2.434	63	2.442	63	2.465	64	2.411	63
2.1	San Pedro N.	3.609	2.126	59	2.123	59	2.124	59	2174	60	2.193	61	2.031	56	2.093	58	2.180	60	1.899	53
2.2	San Pedro S.	3.177	1.761	55	1.762	55	1.851	58	1881	59	1.883	59	1.827	58	1.855	58	1.879	59	1.866	59
3	Cordillera	4.059	2.487	61	2.482	61	2.564	63	2575	63	2.571	63	2.559	63	2.573	63	2.581	64	2.648	65
4	Guairá	2.632	1.517	58	1.542	59	1.619	62	1624	62	1.626	62	1.638	62	1.653	63	1.654	63	1.640	62
5	Caaguazú	7.885	4.741	60	4.655	59	4.938	63	4.986	63	5.047	64	4.959	63	5.003	63	5.208	66	5.018	64
6	Caazapá	2.411	1.385	57	1.407	58	1.486	62	1485	62	1.487	62	1.518	63	1.516	63	1.521	63	1.518	63
7	Itapúa	6.749	4.364	65	4.417	65	4.555	67	4582	68	4.628	69	4.533	67	4.573	68	4.617	68	4.475	66
8	Misiones	1.734	957	55	954	55	975	56	979	56	981	57	989	57	997	57	1.000	58	1.030	59
9	Paraguarí	2.546	1.588	62	1.598	63	1.613	63	1618	64	1.619	64	1.622	64	1.627	64	1.628	64	1.678	66
10	Alto Paraná	13.034	8.315	64	8.186	63	8.091	62	8.251	63	8.308	64	7.467	57	7.594	58	7.691	59	6.792	52
11	Central	30.334	18.326	60	18.105	60	18.038	59	18.481	61	18.574	61	17.413	57	17.909	59	18.127	60	16.766	55
12	Ñeembucú	770	522	68	520	68	528	69	497	65	526	68	523	68	500	65	523	68	523	68
13	Amambay	2.692	1.910	71	1.956	73	2.027	75	1987	74	2.023	75	1.912	71	1.882	70	1.946	72	1.762	65
14	Canindeyú	3.534	2.271	64	2.348	66	2.361	67	2514	71	2.512	71	2.330	66	2.488	70	2.482	70	2.260	64
15	Pte. Hayes	2.234	1.352	61	1.402	63	1.392	62	1424	64	1.502	67	1.270	57	1.308	59	1.399	63	1.180	53
16	Boquerón	1.694	1.036	61	1.065	63	1.143	67	1170	69	1.229	73	1.082	64	1.163	69	1.211	71	1.040	61
17	Alto Py	339	237	70	235	69	260	77	252	74	260	77	250	74	244	72	253	75	236	70
18	Capital	6.483	4.639	72	4.675	72	4.462	69	4560	70	4.566	70	4.328	67	4.455	69	4.485	69	4.199	65
País		99.765	61.935	62	61.845	62	62.444	63	63.462	64	63.964	64	60.685	61	61.875	62	62.850	63	58.941	59

Fuente: Datos reportados en el registro nominal de vacunación - Sub-Sistema de Información de Coberturas del PAI

Fecha de Emisión: 09/10/2024

Cuadro 2. Coberturas de vacunación por Región Sanitaria según biológico y dosis

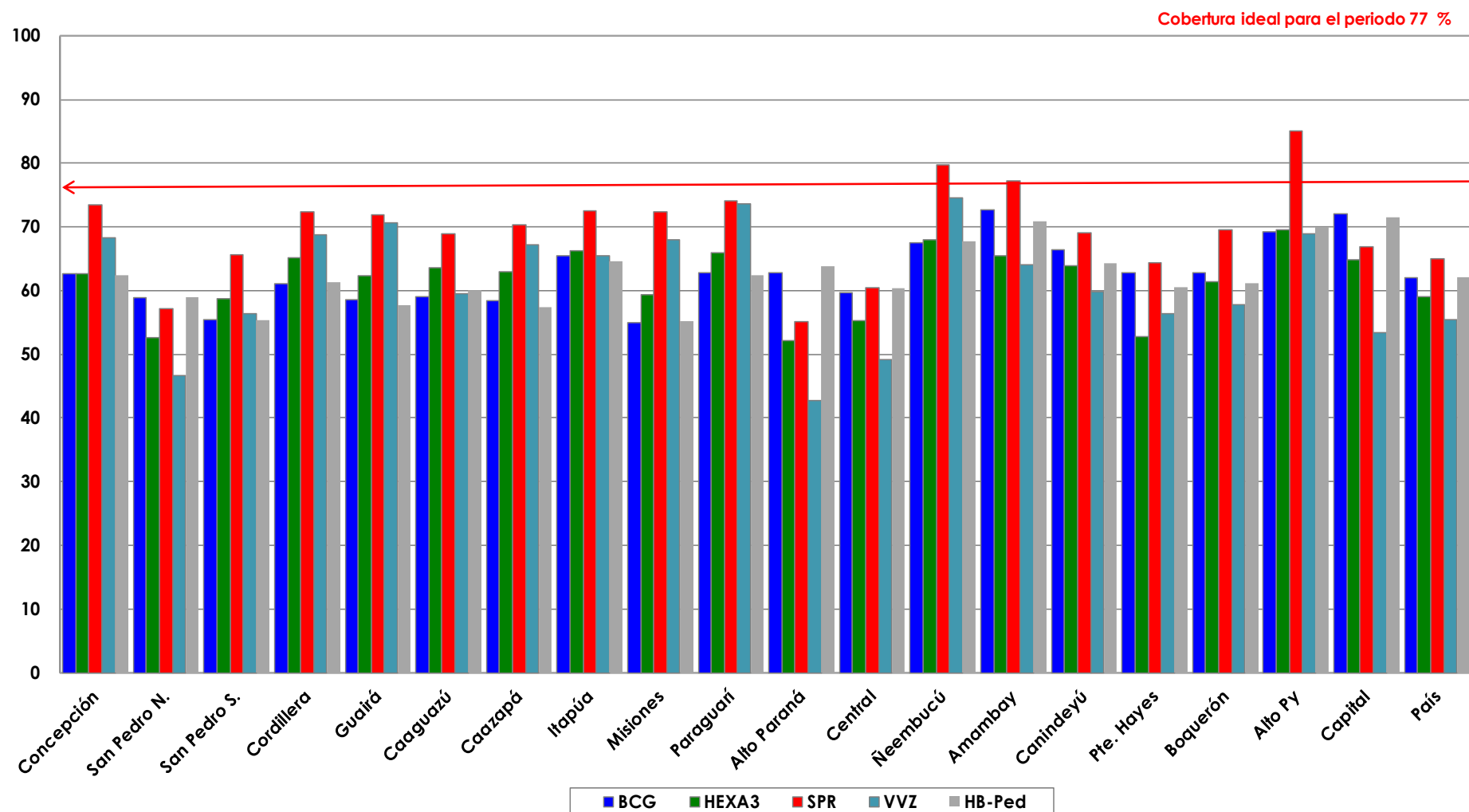
Paraguay, 31 de Diciembre 2023 - 05 de Octubre de 2024

N°	Regiones Sanitarias	Cobertura ideal para el periodo: 77 %															Semana N° 40							
		1 año												4 años			5 años							
		Pob.	1ra. Dosis		AA	%	PCV13 R	%	Hexa R	%	VVZ	%	VHA	%	SPR 2	%	Pob.	Refuerzo		Pob.	Refuerzo			
	SPR	%														Polio 2R	%	DPT	%		VVZ	%		
1	Concepción	4.053	2.978	73	2.701	67	3.038	75	2.265	56	2.767	68	2.818	70	2.394	59	4.352	2.611	60	2.485	57	4.328	2.246	52
2.1	San Pedro N.	3.799	2.173	57	1.900	50	2.246	59	1.286	34	1.773	47	1.801	47	1.227	32	4.079	1.443	35	1.442	35	3.565	1.069	30
2.2	San Pedro S.	3.344	2.195	66	1.941	58	2.251	67	1.664	50	1.886	56	1.956	58	1.606	48	3.591	1.740	48	1.729	48	3.286	1.355	41
3	Cordillera	4.274	3.096	72	3.075	72	3.078	72	2.771	65	2.936	69	2.968	69	2.728	64	4.589	3.030	66	3.108	68	4.671	2.327	50
4	Guairá	2.771	1.991	72	1.965	71	2.024	73	1.056	38	1.958	71	1.965	71	1.586	57	2.975	1.791	60	1.548	52	3.042	1.472	48
5	Caaguazú	8.302	5.720	69	5.536	67	5.988	72	4.389	53	4.946	60	5.303	64	4.224	51	8.914	4.554	51	4.341	49	8.526	3.405	40
6	Caazapá	2.539	1.785	70	1.749	69	1.799	71	1.252	49	1.705	67	1.701	67	1.562	62	2.726	1.679	62	1.675	61	2.808	1.402	50
7	Itapúa	7.106	5.150	72	4.671	66	5.196	73	3.344	47	4.649	65	4.689	66	3.845	54	7.629	4.024	53	3.720	49	7.613	3.310	43
8	Misiones	1.826	1.322	72	1.320	72	1.316	72	749	41	1.240	68	1.248	68	988	54	1.960	1.093	56	1.072	55	2.053	881	43
9	Paraguarí	2.681	1.988	74	1.987	74	1.991	74	1.792	67	1.974	74	1.979	74	1.951	73	2.878	2.078	72	2.075	72	3.106	2.200	71
10	Alto Paraná	13.723	7.559	55	6.670	49	7.729	56	4.539	33	5.871	43	6.311	46	4.198	31	14.733	5.437	37	5.292	36	14.832	3.670	25
11	Central	31.936	19.329	61	17.977	56	19.559	61	12.752	40	15.700	49	16.390	51	12.640	40	34.288	13.675	40	13.675	40	33.077	9.871	30
12	Ñeembucú	811	647	80	614	76	643	79	473	58	605	75	611	75	595	73	871	669	77	670	77	1.235	522	42
13	Amambay	2.834	2.187	77	1.894	67	2.174	77	1.284	45	1.817	64	1.946	69	1.385	49	3.043	1.417	47	1.422	47	3.742	1.040	28
14	Canindeyú	3.720	2.572	69	2.317	62	2.666	72	1.733	47	2.225	60	2.296	62	1.561	42	3.994	1.767	44	1.779	45	4.226	1.208	29
15	Pte. Hayes	2.352	1.514	64	1.434	61	1.607	68	839	36	1.325	56	1.343	57	852	36	2.525	1.125	45	1.126	45	2.742	774	28
16	Boquerón	1.784	1.240	70	1.107	62	1.287	72	608	34	1.032	58	1.042	58	716	40	1.915	694	36	731	38	1.390	457	33
17	Alto Py	357	304	85	286	80	314	88	188	53	246	69	250	70	212	59	383	244	64	242	63	432	197	46
18	Capital	6.825	4.566	67	3.883	57	4.519	66	2.821	41	3.640	53	3.685	54	2.786	41	7.328	3.205	44	3.137	43	6.652	2.123	32
País		105.036	68.316	65	63.027	60	69.425	66	45.805	44	58.295	56	60.302	57	47.056	45	112.770	52.276	46	51.269	45	111.324	39.529	36

Fuente: Datos reportados en el registro nominal de vacunación - Sub-Sistema de Información de Coberturas del PAI

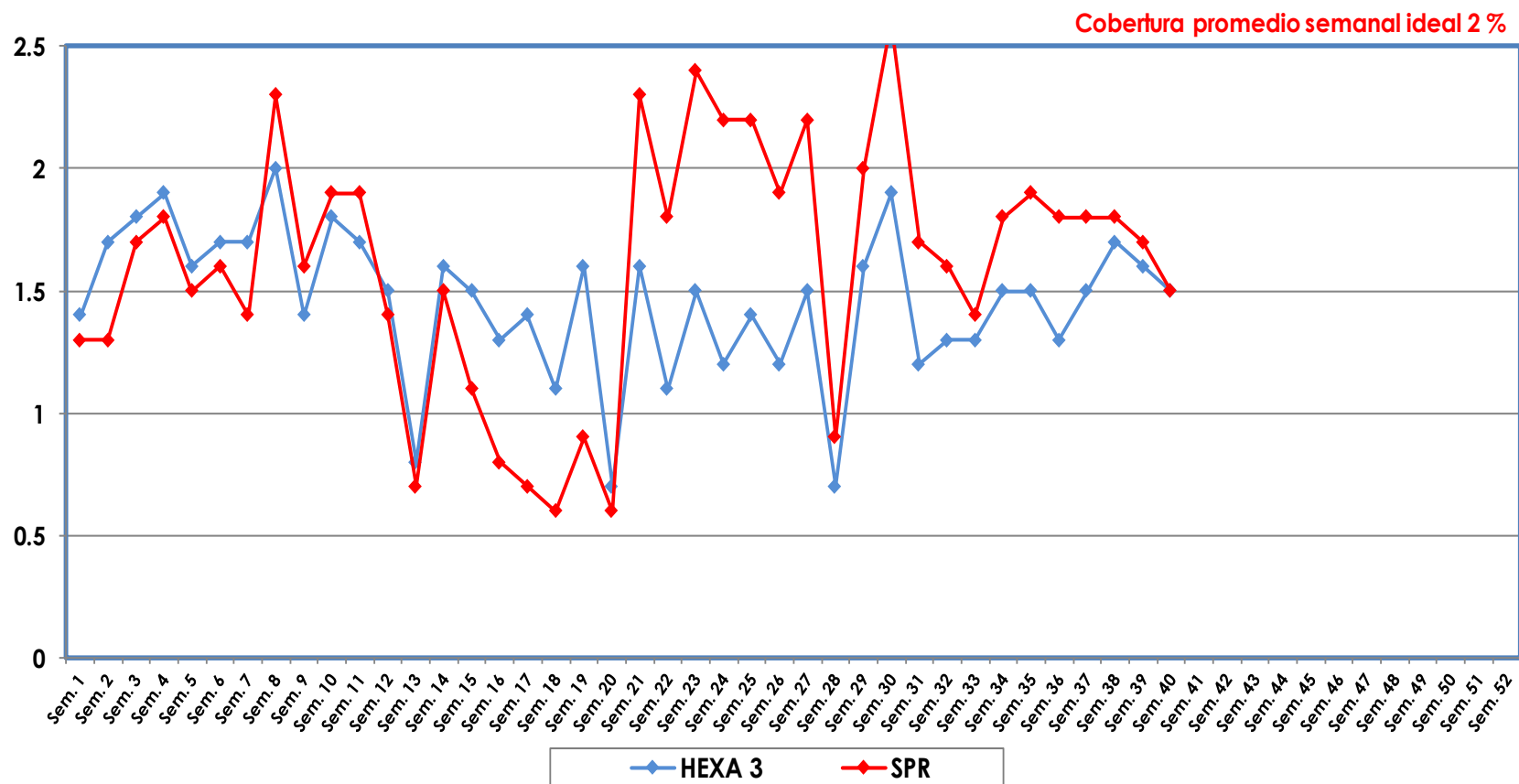
Fecha de Emisión: 09/10/2024

Gráfico 1. Coberturas del programa regular por Región Sanitaria según biológico
Paraguay, 31 de Diciembre de 2023 - 05 de Octubre de 2024



Fuente: Datos reportados en el registro nominal de vacunación - Sub-Sistema de Información de Coberturas del PAI

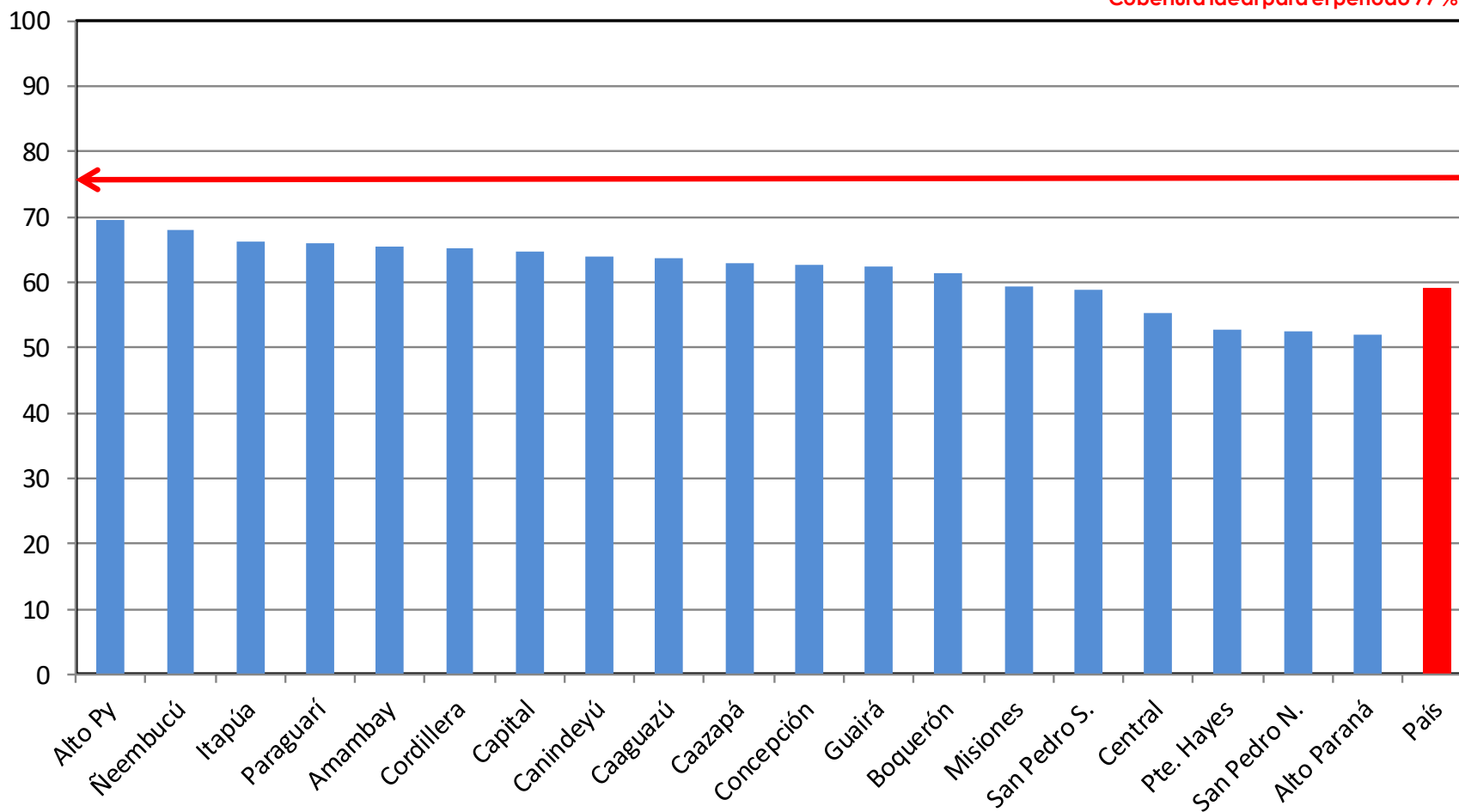
Gráfico 2. Monitoreo semanal de coberturas con Hexa 3 y SPR1
Paraguay, hasta la semana 40-2024



Fuente: Datos reportados en el registro nominal de vacunación - Sub-Sistema de Información de Coberturas del PAI

Gráfico 3. Ranking de coberturas con Hexa 3.
Paraguay, 31 de Diciembre 2023 - 05 de Octubre de 2024

Cobertura ideal para el periodo 77 %



Fuente: Datos reportados en el registro nominal de vacunación - Sub-Sistema de Información de Coberturas del PAI

Cuadro 3: Municipios con mejores coberturas Paraguay, 31 de Diciembre 2023 -05 de Octubre de 2024

Nº	Municipios	R.S.	<1 año		
			Pob.	Hexa 3	%
1	ZANJA PYTA	XIII	86	119	139
2	JESUS	VII	76	89	117
3	CERRO CORA	XIII	200	222	111
4	VILLA FRANCA	XII	9	9	101
5	PILAR	XII	292	287	98
6	GUAZUCUA	XII	8	8	96
7	VILLA OLIVA	XII	30	29	96
8	NUEVA ASUNCION	XV	68	64	94
9	ARROYOS Y ESTEROS	III	330	306	93
10	PASO DE PATRIA	XII	14	13	90

Cuadro 4: Municipios con coberturas críticas Paraguay, 31 de Diciembre 2023 - 05 de Octubre de 2024

Nº	Municipios	RS	< 1 año		
			Pob	Hexa 3	%
1	CAMPO ACEVAL	XV	103	7	7
2	NANAWA	XV	92	20	22
3	LAUREL	XIV	53	14	26
4	DOMINGO M. DE IRALA	X	103	30	29
5	IRALA FERNANDEZ	XV	391	122	31
6	HUMAITA	XII	19	6	32
7	ÑACUNDAY	X	140	48	34
8	ITACUA	I	55	19	35
9	YPEJHU	XIV	195	69	35
10	PUERTO PINASCO	IIN	229	81	35

Fuente: Datos reportados en el registro nominal de vacunación - Sub-Sistema de Información de Coberturas del PAI