

Cuadro 1. Coberturas de vacunación por Región Sanitaria según biológico y dosis

Paraguay, 31 de Diciembre 2023 - 28 de Setiembre de 2024

Cobertura ideal para el periodo: 75 %

Semana N° 39

N°	Regiones Sanitarias	Pob.	Menores de 1 año																	
			1ra. Dosis						2da. Dosis						3ra. Dosis					
			Hb-Ped	%	BCG	%	Rota	%	Hexa	%	PCV13	%	Rota	%	Hexa	%	PCV13	%	Hexa	%
1	Concepción	3.850	2.355	61	2373	62	2.368	62	2373	62	2.380	62	2.388	62	2.395	62	2.418	63	2.363	61
2.1	San Pedro N.	3.609	2.093	58	2.088	58	2.073	57	2122	59	2.142	59	1.985	55	2.040	57	2.127	59	1.849	51
2.2	San Pedro S.	3.177	1.720	54	1.732	55	1.818	57	1848	58	1.850	58	1.795	57	1.822	57	1.847	58	1.804	57
3	Cordillera	4.059	2.444	60	2.445	60	2.505	62	2516	62	2.513	62	2.482	61	2.496	61	2.504	62	2.572	63
4	Guairá	2.632	1.483	56	1.508	57	1.582	60	1587	60	1.589	60	1.593	61	1.608	61	1.609	61	1.592	60
5	Caaguazú	7.885	4.635	59	4.595	58	4.828	61	4.873	62	4.934	63	4.834	61	4.877	62	5.081	64	4.880	62
6	Caazapá	2.411	1.353	56	1.372	57	1.448	60	1447	60	1.449	60	1.484	62	1.482	61	1.487	62	1.483	62
7	Itapúa	6.749	4.271	63	4.324	64	4.429	66	4456	66	4.502	67	4.401	65	4.438	66	4.480	66	4.358	65
8	Misiones	1.734	934	54	936	54	945	55	950	55	952	55	960	55	968	56	971	56	1.001	58
9	Paraguarí	2.546	1.564	61	1.574	62	1.565	61	1570	62	1.571	62	1.580	62	1.585	62	1.586	62	1.647	65
10	Alto Paraná	13.034	8.137	62	8.006	61	7.896	61	8.051	62	8.107	62	7.234	55	7.350	56	7.447	57	6.607	51
11	Central	30.334	17.974	59	17.770	59	17.585	58	18.014	59	18.104	60	16.902	56	17.376	57	17.592	58	16.248	54
12	Ñeembucú	770	512	66	507	66	512	66	482	63	511	66	505	66	482	63	505	66	510	66
13	Amambay	2.692	1.868	69	1.913	71	1.962	73	1923	71	1.958	73	1.867	69	1.839	68	1.901	71	1.718	64
14	Canindeyú	3.534	2.224	63	2.287	65	2.320	66	2468	70	2.465	70	2.272	64	2.426	69	2.419	68	2.205	62
15	Pte. Hayes	2.234	1.329	59	1.373	61	1.366	61	1399	63	1.473	66	1.237	55	1.274	57	1.361	61	1.151	52
16	Boquerón	1.694	1.021	60	1.048	62	1.122	66	1148	68	1.205	71	1.053	62	1.134	67	1.180	70	1.009	60
17	Alto Py	339	233	69	231	68	256	75	248	73	256	75	246	73	240	71	249	73	231	68
18	Capital	6.483	4.566	70	4.597	71	4.364	67	4457	69	4.463	69	4.232	65	4.360	67	4.389	68	4.086	63
País		99.765	60.716	61	60.679	61	60.944	61	61.932	62	62.424	63	59.050	59	60.192	60	61.153	61	57.314	57

Fuente: Datos reportados en el registro nominal de vacunación - Sub-Sistema de Información de Coberturas del PAI

Fecha de Emisión: 02/10/2024

Cuadro 2. Coberturas de vacunación por Región Sanitaria según biológico y dosis

Paraguay, 31 de Diciembre 2023 - 28 de Setiembre de 2024

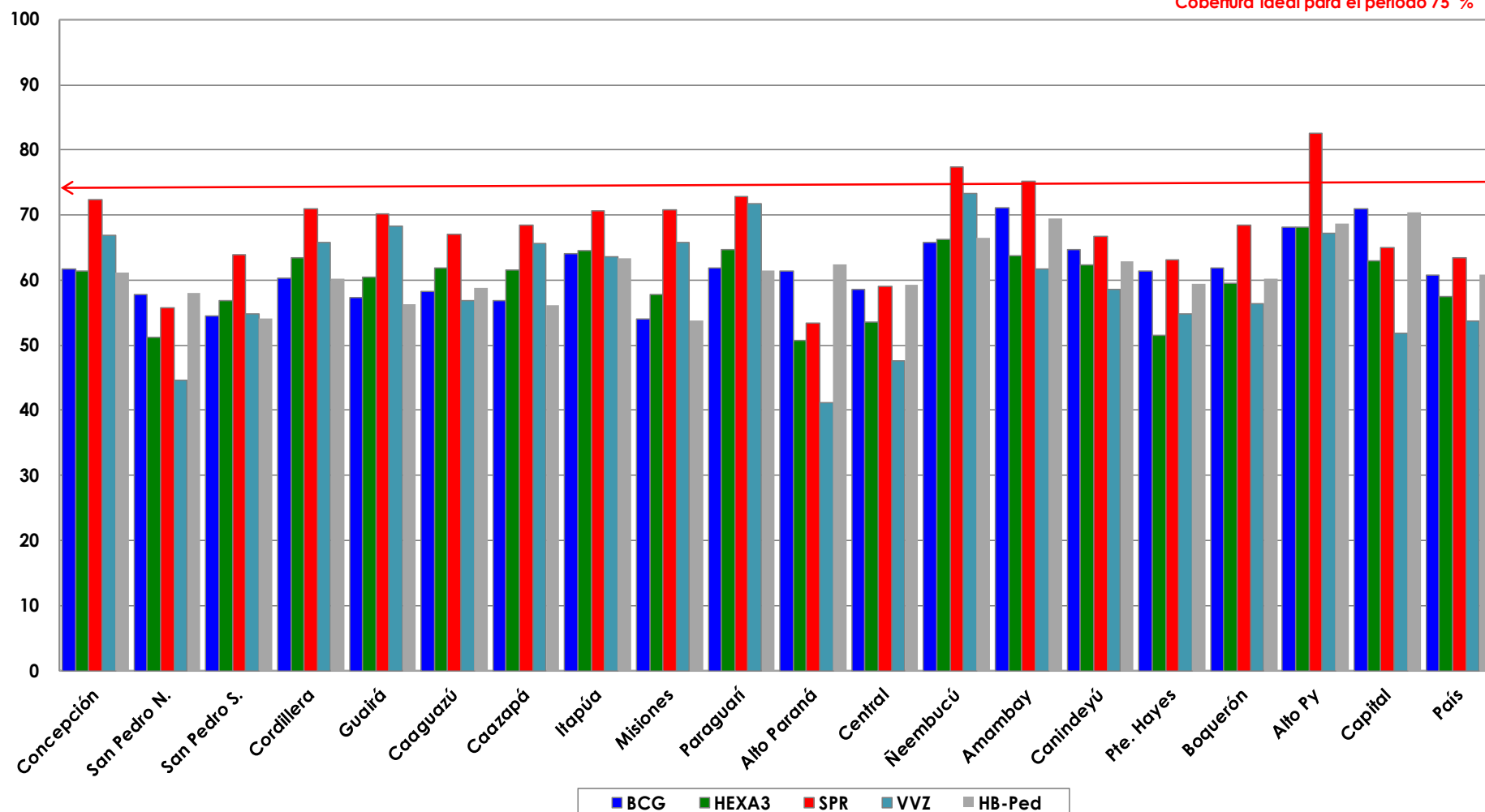
N°	Regiones Sanitarias	Cobertura ideal para el periodo: 75 %														Semana N° 39								
		1 año														4 años				5 años				
		Pob.	1ra. Dosis		AA		PCV13 R		Hexa R		VVZ		VHA		SPR 2		Pob.	Refuerzo		Pob.	Refuerzo			
	SPR	%	AA	%	PCV13 R	%	Hexa R	%	VVZ	%	VHA	%	SPR 2	%		Polio 2R	%	DPT	%		VVZ	%		
1	Concepción	4.053	2.936	72	2.657	66	2.993	74	2.193	54	2.709	67	2.764	68	2.319	57	4.352	2.567	59	2.441	56	4.328	2.208	51
2.1	San Pedro N.	3.799	2.117	56	1.867	49	2.204	58	1.256	33	1.697	45	1.741	46	1.197	32	4.079	1.378	34	1.385	34	3.565	1.036	29
2.2	San Pedro S.	3.344	2.135	64	1.890	57	2.194	66	1.634	49	1.834	55	1.909	57	1.577	47	3.591	1.703	47	1.692	47	3.286	1.324	40
3	Cordillera	4.274	3.036	71	3.014	71	3.019	71	2.679	63	2.810	66	2.858	67	2.638	62	4.589	2.939	64	3.020	66	4.671	2.267	49
4	Guairá	2.771	1.944	70	1.926	70	1.981	71	1.012	37	1.894	68	1.902	69	1.533	55	2.975	1.751	59	1.509	51	3.042	1.427	47
5	Caaguazú	8.302	5.561	67	5.412	65	5.841	70	4.264	51	4.718	57	5.130	62	4.099	49	8.914	4.441	50	4.242	48	8.526	3.298	39
6	Caazapá	2.539	1.739	68	1.708	67	1.759	69	1.213	48	1.666	66	1.664	66	1.523	60	2.726	1.629	60	1.626	60	2.808	1.367	49
7	Itapúa	7.106	5.019	71	4.540	64	5.068	71	3.238	46	4.524	64	4.570	64	3.738	53	7.629	3.935	52	3.625	48	7.613	3.245	43
8	Misiones	1.826	1.293	71	1.292	71	1.287	71	709	39	1.202	66	1.212	66	947	52	1.960	1.068	54	1.046	53	2.053	853	42
9	Paraguarí	2.681	1.951	73	1.952	73	1.955	73	1.746	65	1.922	72	1.928	72	1.905	71	2.878	2.034	71	2.031	71	3.106	2.160	70
10	Alto Paraná	13.723	7.333	53	6.483	47	7.532	55	4.420	32	5.645	41	6.107	45	4.069	30	14.733	5.317	36	5.176	35	14.832	3.565	24
11	Central	31.936	18.857	59	17.539	55	19.107	60	12.400	39	15.186	48	15.915	50	12.274	38	34.288	13.334	39	13.330	39	33.077	9.668	29
12	Ñeembucú	811	628	77	599	74	623	77	459	57	595	73	601	74	580	72	871	653	75	655	75	1.235	508	41
13	Amambay	2.834	2.130	75	1.837	65	2.115	75	1.244	44	1.751	62	1.888	67	1.336	47	3.043	1.381	45	1.386	46	3.742	1.006	27
14	Canindeyú	3.720	2.485	67	2.238	60	2.592	70	1.704	46	2.177	59	2.245	60	1.530	41	3.994	1.734	43	1.742	44	4.226	1.186	28
15	Pte. Hayes	2.352	1.484	63	1.406	60	1.578	67	823	35	1.290	55	1.310	56	837	36	2.525	1.109	44	1.110	44	2.742	762	28
16	Boquerón	1.784	1.222	69	1.091	61	1.269	71	589	33	1.006	56	1.014	57	696	39	1.915	680	36	719	38	1.390	446	32
17	Alto Py	357	295	83	280	78	305	85	186	52	240	67	244	68	210	59	383	243	63	241	63	432	195	45
18	Capital	6.825	4.435	65	3.771	55	4.396	64	2.744	40	3.534	52	3.583	52	2.712	40	7.328	3.128	43	3.065	42	6.652	2.073	31
	País	105.036	66.600	63	61.502	59	67.818	65	44.513	42	56.400	54	58.585	56	45.720	44	112.770	51.024	45	50.041	44	111.324	38.594	35

Fuente: Datos reportados en el registro nominal de vacunación - Sub-Sistema de Información de Coberturas del PAI

Fecha de Emisión: 02/10/2024

Gráfico 1. Coberturas del programa regular por Región Sanitaria según biológico
Paraguay, 31 de Diciembre de 2023 - 28 de Setiembre de 2024

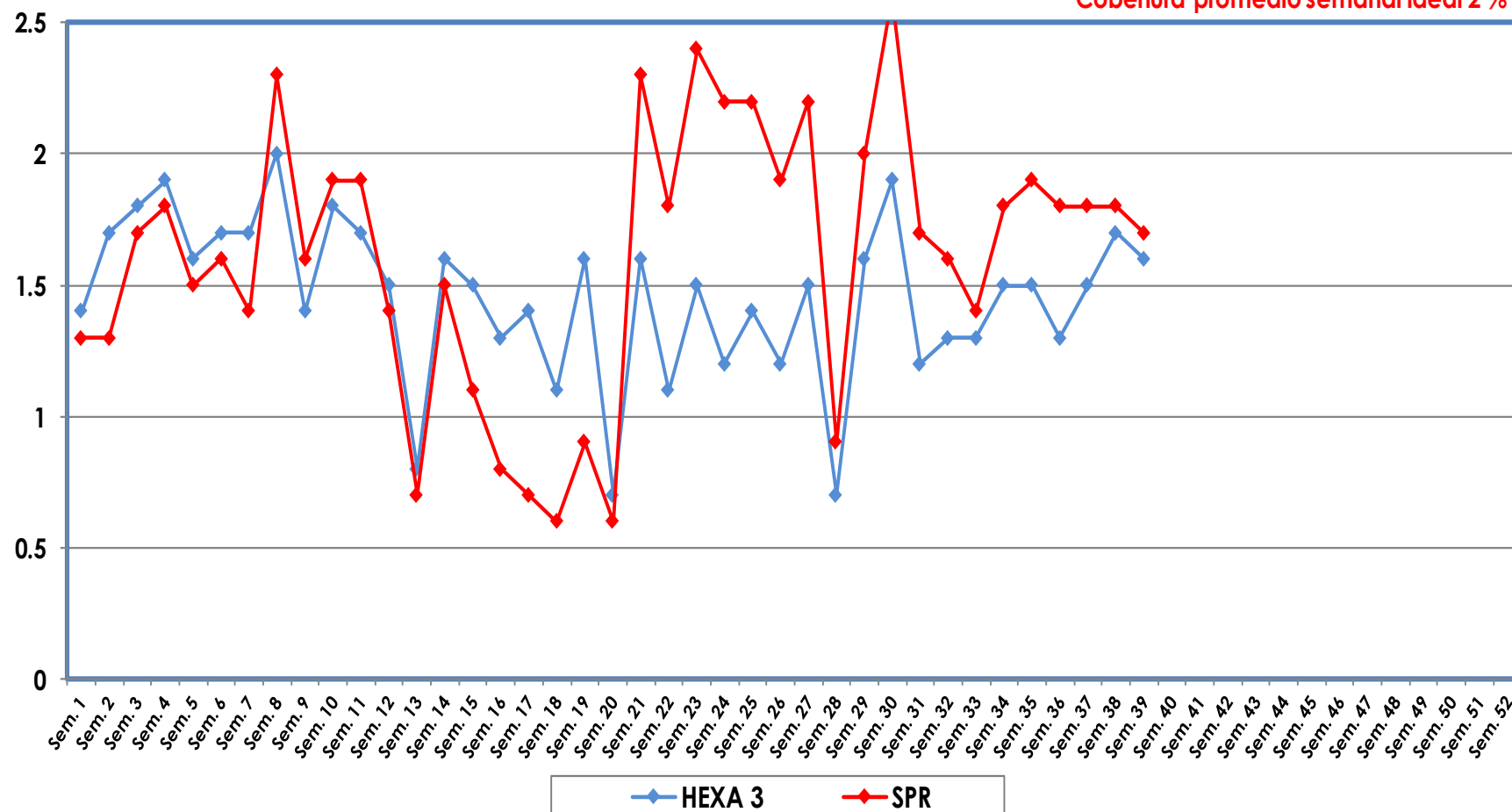
Cobertura ideal para el periodo 75 %



Fuente: Datos reportados en el registro nominal de vacunación - Sub-Sistema de Información de Coberturas del PAI

Gráfico 2. Monitoreo semanal de coberturas con Hexa 3 y SPR1 Paraguay, hasta la semana 39-2024

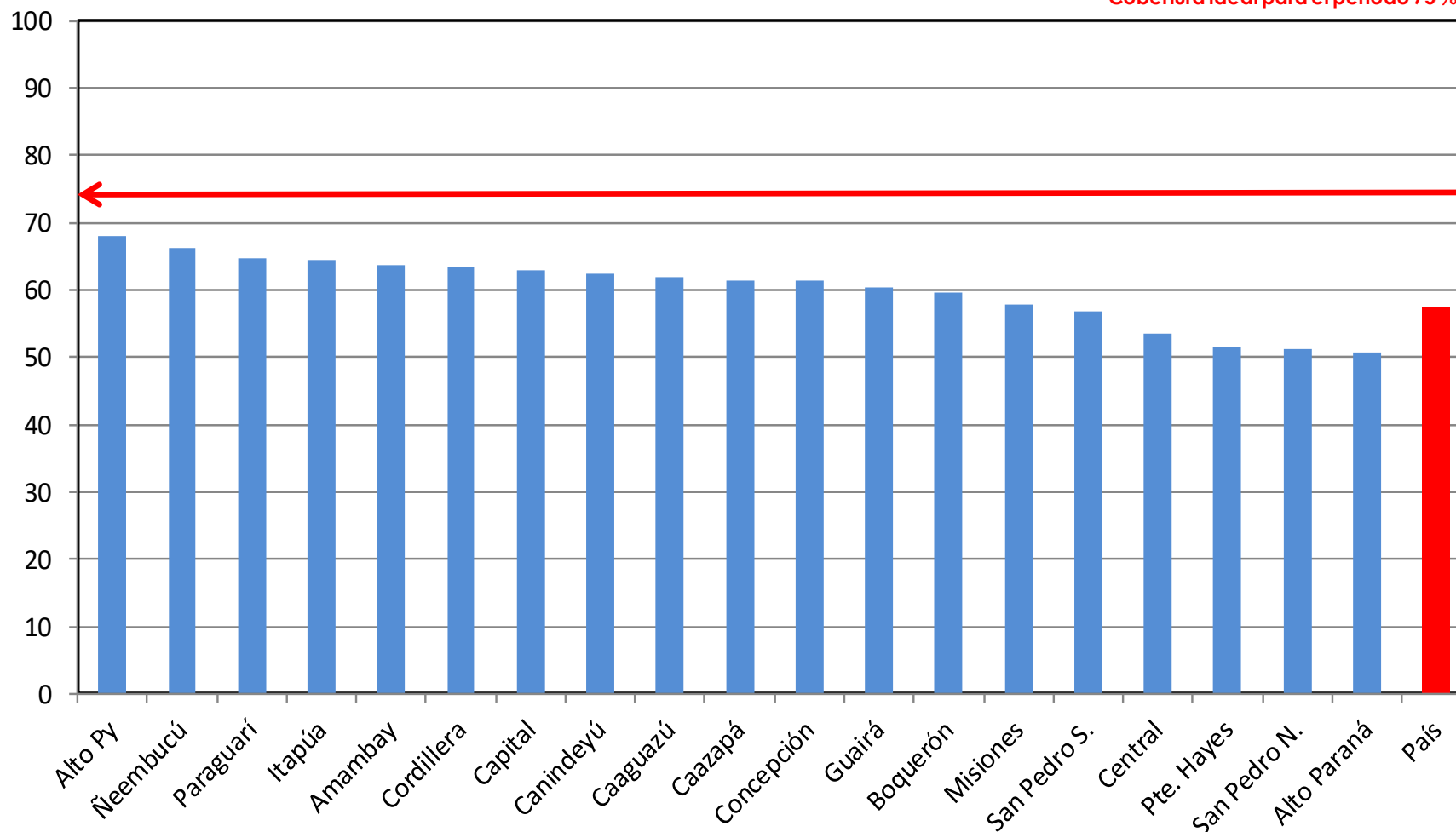
Cobertura promedio semanal ideal 2 %



Fuente: Datos reportados en el registro nominal de vacunación - Sub-Sistema de Información de Coberturas del PAI

Gráfico 3. Ranking de coberturas con Hexa 3.
Paraguay, 31 de Diciembre 2023 - 28 de Setiembre de 2024

Cobertura ideal para el periodo 75 %



Fuente: Datos reportados en el registro nominal de vacunación - Sub-Sistema de Información de Coberturas del PAI

Cuadro 3: Municipios con mejores coberturas Paraguay, 31 de Diciembre 2023 - 28 de Setiembre de 2024

Nº	Municipios	R.S.	<1 año		
			Pob.	Hexa 3	%
1	ZANJA PYTA	XIII	86	117	137
2	JESUS	VII	76	87	115
3	CERRO CORA	XIII	200	218	109
4	VILLA FRANCA	XII	9	9	101
5	GUAZUCUA	XII	8	8	96
6	PILAR	XII	292	280	96
7	NUEVA ASUNCION	XV	68	64	94
8	VILLA OLIVA	XII	30	28	93
9	ARROYOS Y ESTEROS	III	330	301	91
10	PASO DE PATRIA	XII	14	13	90

Cuadro 4: Municipios con coberturas críticas Paraguay, 31 de Diciembre 2023 - 28 de Setiembre de 2024

Nº	Municipios	RS	< 1 año		
			Pob	Hexa 3	%
1	CAMPO ACEVAL	XV	103	7	7
2	NANAWA	XV	92	20	22
3	LAUREL	XIV	53	13	25
4	DOMINGO M. DE IRALA	X	103	30	29
5	IRALA FERNANDEZ	XV	391	119	30
6	HUMAITA	XII	19	6	32
7	SAN JUAN ÑEEMBUKU	XII	36	12	34
8	ÑACUNDAY	X	140	48	34
9	ITACUA	I	55	19	35
10	YPEJHU	IIN	195	69	35

Fuente: Datos reportados en el registro nominal de vacunación - Sub-Sistema de Información de Coberturas del PAI