

Cuadro 1. Coberturas de vacunación por Región Sanitaria según biológico y dosis

Paraguay, 31 de Diciembre 2023 - 21 de Setiembre de 2024

Cobertura ideal para el periodo: 73 %

Semana N° 38

N°	Regiones Sanitarias	Pob.	Menores de 1 año																	
			1ra. Dosis						2da. Dosis						3ra. Dosis					
			Hb-Ped	%	BCG	%	Rota	%	Hexa	%	PCV13	%	Rota	%	Hexa	%	PCV13	%	Hexa	%
1	Concepción	3.850	2.302	60	2321	60	2.309	60	2316	60	2.323	60	2.323	60	2.329	60	2.352	61	2.308	60
2.1	San Pedro N.	3.609	2.052	57	2.044	57	2.039	57	2085	58	2.105	58	1.932	54	1.980	55	2.069	57	1.810	50
2.2	San Pedro S.	3.177	1.692	53	1.695	53	1.779	56	1809	57	1.810	57	1.758	55	1.785	56	1.810	57	1.746	55
3	Cordillera	4.059	2.401	59	2.408	59	2.449	60	2460	61	2.457	61	2.437	60	2.451	60	2.459	61	2.505	62
4	Guairá	2.632	1.450	55	1.478	56	1.552	59	1557	59	1.559	59	1.552	59	1.567	60	1.568	60	1.555	59
5	Caaguazú	7.885	4.528	57	4.521	57	4.761	60	4.807	61	4.868	62	4.737	60	4.779	61	4.984	63	4.769	60
6	Caazapá	2.411	1.323	55	1.342	56	1.411	59	1410	58	1.412	59	1.447	60	1.445	60	1.450	60	1.438	60
7	Itapúa	6.749	4.211	62	4.251	63	4.343	64	4364	65	4.412	65	4.298	64	4.334	64	4.376	65	4.219	63
8	Misiones	1.734	907	52	901	52	932	54	937	54	939	54	936	54	943	54	946	55	972	56
9	Paraguarí	2.546	1.530	60	1.537	60	1.529	60	1534	60	1.535	60	1.534	60	1.539	60	1.540	60	1.598	63
10	Alto Paraná	13.034	7.960	61	7.838	60	7.709	59	7.849	60	7.905	61	6.999	54	7.107	55	7.205	55	6.394	49
11	Central	30.334	17.607	58	17.403	57	17.209	57	17.621	58	17.712	58	16.427	54	16.881	56	17.097	56	15.761	52
12	Ñeembucú	770	499	65	493	64	500	65	472	61	499	65	492	64	470	61	493	64	492	64
13	Amambay	2.692	1.831	68	1.872	70	1.923	71	1884	70	1.919	71	1.801	67	1.772	66	1.834	68	1.663	62
14	Canindeyú	3.534	2.183	62	2.242	63	2.299	65	2445	69	2.442	69	2.207	62	2.356	67	2.348	66	2.159	61
15	Pte. Hayes	2.234	1.299	58	1.338	60	1.338	60	1372	61	1.444	65	1.216	54	1.249	56	1.337	60	1.136	51
16	Boquerón	1.694	1.001	59	1.038	61	1.112	66	1140	67	1.195	71	1.042	62	1.126	66	1.172	69	998	59
17	Alto Py	339	231	68	229	68	251	74	243	72	251	74	239	70	233	69	242	71	226	67
18	Capital	6.483	4.478	69	4.495	69	4.278	66	4365	67	4.371	67	4.114	63	4.239	65	4.265	66	3.960	61
País		99.765	59.485	60	59.446	60	59.723	60	60.670	61	61.158	61	57.491	58	58.585	59	59.547	60	55.709	56

Fuente: Datos reportados en el registro nominal de vacunación - Sub-Sistema de Información de Coberturas del PAI

Fecha de Emisión: 25/09/2024

Cuadro 2. Coberturas de vacunación por Región Sanitaria según biológico y dosis

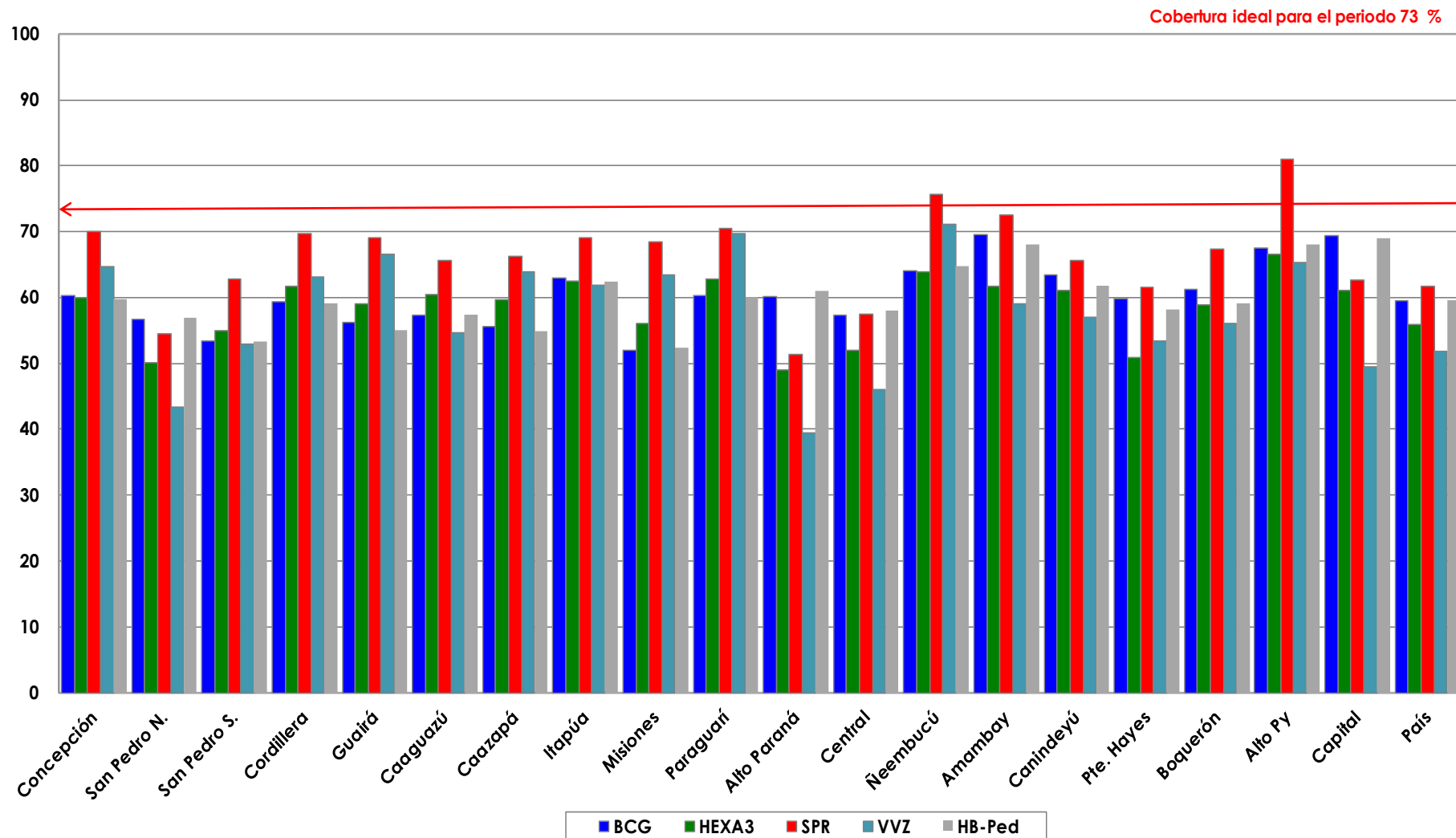
Paraguay, 31 de Diciembre 2023 - 21 de Setiembre de 2024

																	Cobertura ideal para el periodo: 73 %				Semana N° 38			
N°	Regiones Sanitarias	1 año														4 años				5 años				
		Pob.	1ra. Dosis		PCV13 R				Hexa R				VZV				Pob.	Refuerzo			Pob.	Refuerzo		
			SPR	%	AA	%	PCV13 R	%	Hexa R	%	VZV	%	VHA	%	SPR 2	%		Polio 2R	%	DPT		%	VZV	%
1	Concepción	4.053	2.838	70	2.571	63	2.902	72	2.118	52	2.622	65	2.684	66	2.246	55	4.352	2.516	58	2.387	55	4.328	2.145	50
2.1	San Pedro N.	3.799	2.072	55	1.830	48	2.165	57	1.211	32	1.647	43	1.697	45	1.148	30	4.079	1.326	33	1.339	33	3.565	1.007	28
2.2	San Pedro S.	3.344	2.100	63	1.853	55	2.160	65	1.594	48	1.772	53	1.861	56	1.539	46	3.591	1.665	46	1.658	46	3.286	1.275	39
3	Cordillera	4.274	2.977	70	2.959	69	2.960	69	2.583	60	2.695	63	2.752	64	2.540	59	4.589	2.857	62	2.943	64	4.671	2.199	47
4	Guairá	2.771	1.916	69	1.899	69	1.954	71	972	35	1.843	67	1.853	67	1.481	53	2.975	1.714	58	1.472	49	3.042	1.400	46
5	Caaguazú	8.302	5.445	66	5.303	64	5.731	69	4.171	50	4.538	55	5.013	60	3.994	48	8.914	4.339	49	4.138	46	8.526	3.202	38
6	Caazapá	2.539	1.681	66	1.651	65	1.704	67	1.151	45	1.623	64	1.623	64	1.456	57	2.726	1.596	59	1.593	58	2.808	1.333	47
7	Itapúa	7.106	4.913	69	4.437	62	4.966	70	3.145	44	4.391	62	4.441	62	3.647	51	7.629	3.842	50	3.529	46	7.613	3.172	42
8	Misiones	1.826	1.249	68	1.244	68	1.241	68	679	37	1.158	63	1.166	64	917	50	1.960	1.043	53	1.021	52	2.053	826	40
9	Paraguarí	2.681	1.889	70	1.888	70	1.893	71	1.671	62	1.867	70	1.877	70	1.830	68	2.878	1.963	68	1.960	68	3.106	2.074	67
10	Alto Paraná	13.723	7.045	51	6.247	46	7.266	53	4.245	31	5.408	39	5.910	43	3.891	28	14.733	5.176	35	5.026	34	14.832	3.417	23
11	Central	31.936	18.381	58	17.089	54	18.649	58	12.051	38	14.677	46	15.472	48	11.915	37	34.288	12.992	38	12.988	38	33.077	9.418	28
12	Ñeembucú	811	614	76	587	72	610	75	436	54	577	71	582	72	555	68	871	645	74	646	74	1.235	496	40
13	Amambay	2.834	2.054	72	1.761	62	2.041	72	1.199	42	1.673	59	1.816	64	1.287	45	3.043	1.350	44	1.352	44	3.742	974	26
14	Canindeyú	3.720	2.441	66	2.202	59	2.552	69	1.658	45	2.120	57	2.184	59	1.487	40	3.994	1.698	43	1.707	43	4.226	1.165	28
15	Pte. Hayes	2.352	1.449	62	1.374	58	1.544	66	801	34	1.255	53	1.273	54	814	35	2.525	1.090	43	1.097	43	2.742	745	27
16	Boquerón	1.784	1.201	67	1.072	60	1.245	70	578	32	1.001	56	1.009	57	687	39	1.915	666	35	704	37	1.390	439	32
17	Alto Py	357	289	81	273	76	299	84	179	50	233	65	237	66	202	57	383	238	62	236	62	432	193	45
18	Capital	6.825	4.278	63	3.649	53	4.239	62	2.627	38	3.378	49	3.438	50	2.594	38	7.328	3.010	41	2.949	40	6.652	2.010	30
País		105.036	64.832	62	59.889	57	66.121	63	43.069	41	54.478	52	56.888	54	44.230	42	112.770	49.726	44	48.745	43	111.324	37.490	34

Fuente: Datos reportados en el registro nominal de vacunación - Sub-Sistema de Información de Coberturas del PAI

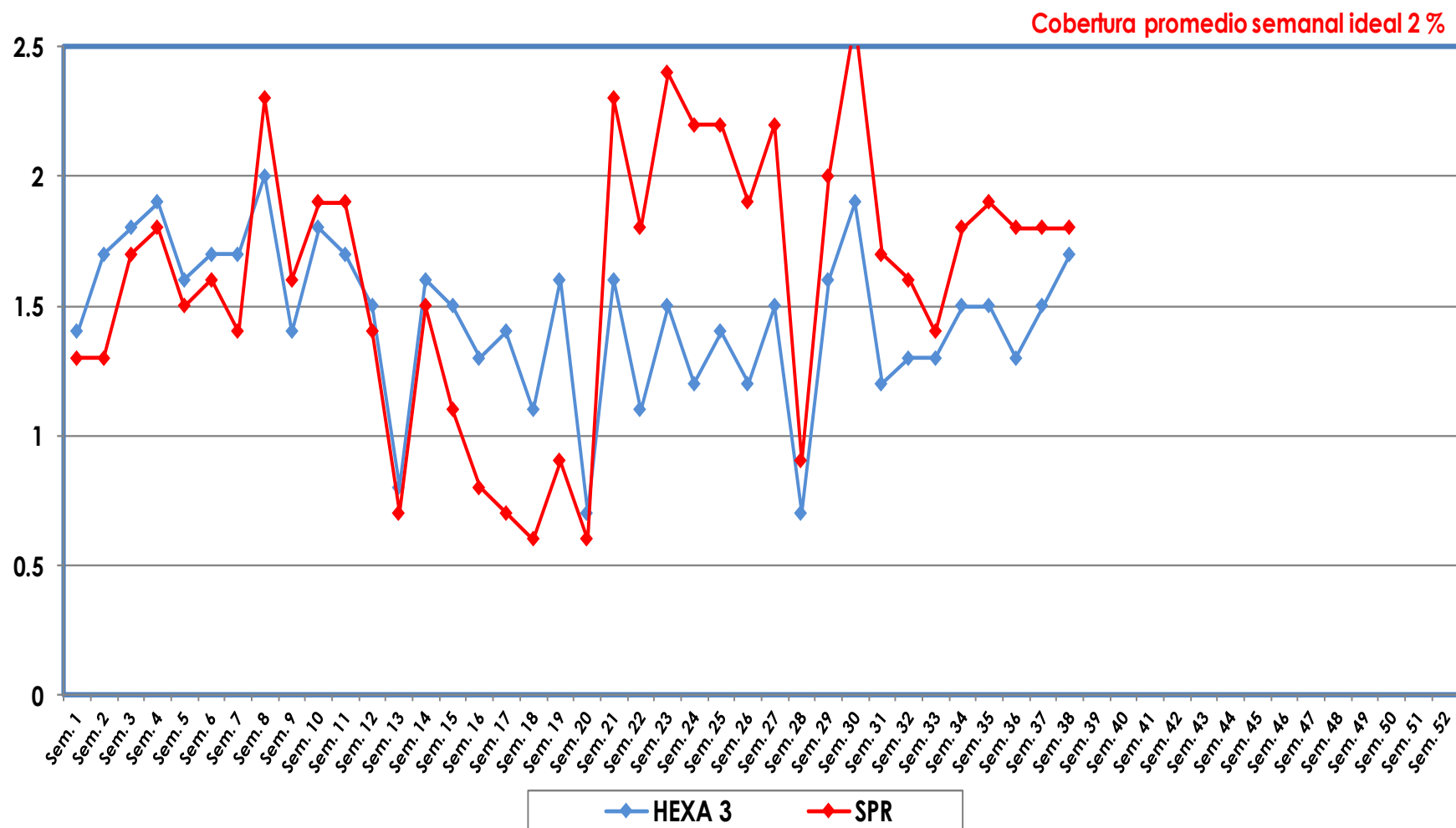
Fecha de Emisión: 25/09/2024

Gráfico 1. Coberturas del programa regular por Región Sanitaria según biológico Paraguay, 31 de Diciembre de 2023 - 21 de Setiembre de 2024



Fuente: Datos reportados en el registro nominal de vacunación - Sub-Sistema de Información de Coberturas del PAI

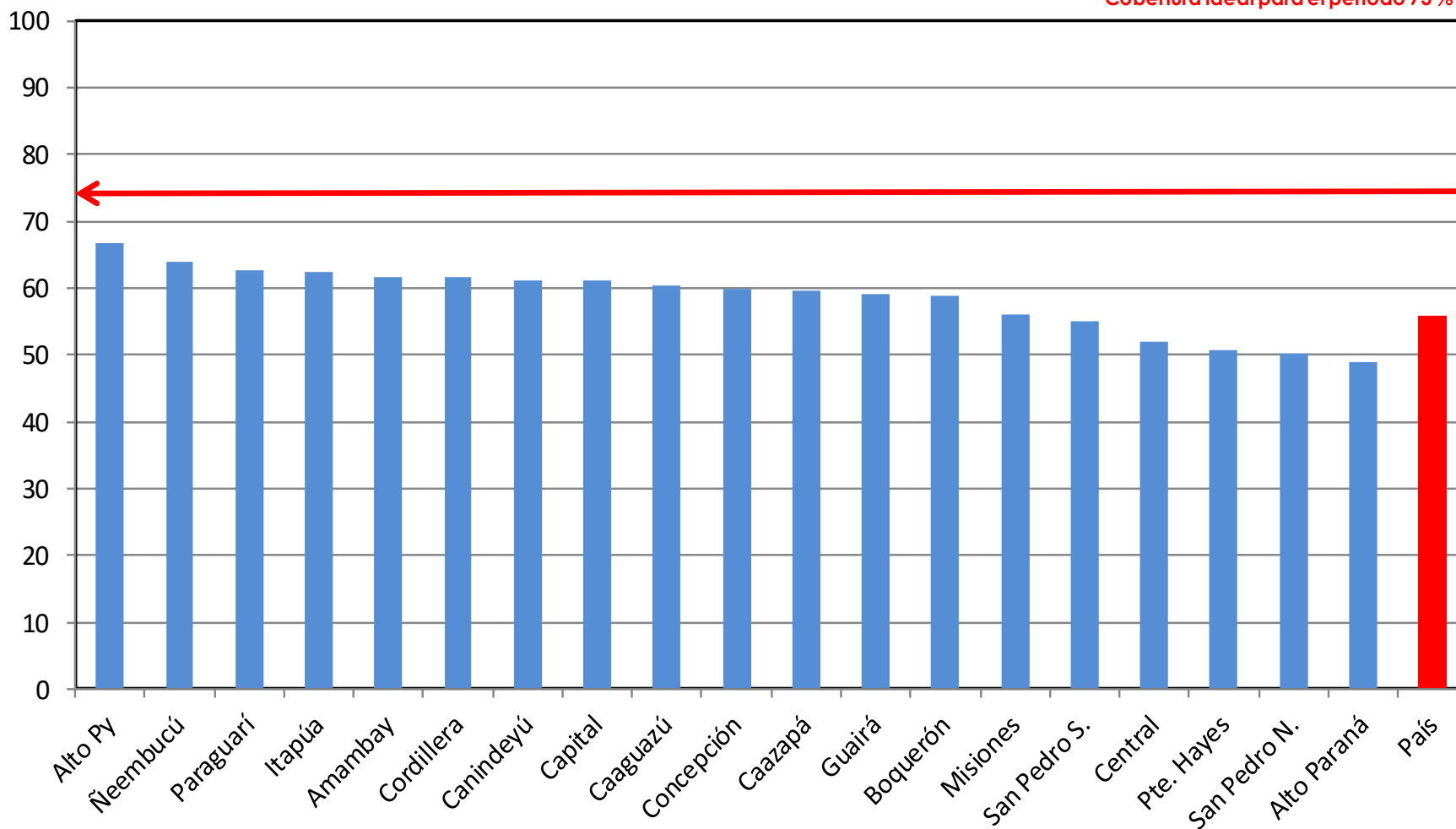
Gráfico 2. Monitoreo semanal de coberturas con Hexa 3 y SPR1
Paraguay, hasta la semana 38-2024



Fuente: Datos reportados en el registro nominal de vacunación - Sub-Sistema de Información de Coberturas del PAI

Gráfico 3. Ranking de coberturas con Hexa 3.
Paraguay, 31 de Diciembre 2023 - 21 de Setiembre de 2024

Cobertura ideal para el periodo 73 %



Fuente: Datos reportados en el registro nominal de vacunación - Sub-Sistema de Información de Coberturas del PAI

Cuadro 3: Municipios con mejores coberturas Paraguay, 31 de Diciembre 2023 -21 de Setiembre de 2024

Nº	Municipios	R.S.	<1 año		
			Pob.	Hexa 3	%
1	ZANJA PYTA	XIII	86	117	137
2	JESUS	VII	76	84	111
3	CERRO CORA	XIII	200	211	105
4	VILLA FRANCA	XII	9	9	101
5	PILAR	XII	292	274	94
6	VILLA OLIVA	XII	30	28	93
7	NUEVA ASUNCION	XV	68	63	92
8	PASO DE PATRIA	XII	14	13	90
9	ARROYOS Y ESTEROS	III	330	295	89
10	SAN PATRICIO	VIII	46	41	89

Cuadro 4: Municipios con coberturas críticas Paraguay, 31 de Diciembre 2023 - 21 de Setiembre de 2024

Nº	Municipios	RS	< 1 año		
			Pob	Hexa 3	%
1	CAMPO ACEVAL	XV	103	7	7
2	NANAWA	XV	92	20	22
3	LAUREL	XIV	53	14	26
4	DOMINGO M. DE IRALA	X	103	30	29
5	ITACUA	I	55	17	31
6	IRALA FERNANDEZ	XV	391	121	31
7	HUMAITA	XII	19	6	32
8	ÑACUNDAY	X	140	46	33
9	GRAL. BRUGUEZ	XV	45	15	33
10	SAN JUAN ÑEEMBUKU	X	36	12	34

Fuente: Datos reportados en el registro nominal de vacunación - Sub-Sistema de Información de Coberturas del PAI