

Cuadro 1. Coberturas de vacunación por Región Sanitaria según biológico y dosis

Paraguay, 31 de Diciembre 2023 - 14 de Setiembre de 2024

Cobertura ideal para el periodo: 71 %

Semana N° 37

N°	Regiones Sanitarias	Pob.	Menores de 1 año																	
			1ra. Dosis						2da. Dosis						3ra. Dosis					
			Hb-Ped	%	BCG	%	Rota	%	Hexa	%	PCV13	%	Rota	%	Hexa	%	PCV13	%	Hexa	%
1	Concepción	3.850	2.247	58	2261	59	2.259	59	2264	59	2.271	59	2.250	58	2.256	59	2.279	59	2.229	58
2.1	San Pedro N.	3.609	1.997	55	1.983	55	1.968	55	2007	56	2.027	56	1.871	52	1.918	53	2.006	56	1.759	49
2.2	San Pedro S.	3.177	1.668	53	1.654	52	1.735	55	1764	56	1.765	56	1.700	54	1.727	54	1.752	55	1.699	53
3	Cordillera	4.059	2.338	58	2.346	58	2.377	59	2388	59	2.385	59	2.378	59	2.392	59	2.400	59	2.432	60
4	Guairá	2.632	1.422	54	1.454	55	1.525	58	1530	58	1.531	58	1.513	57	1.528	58	1.530	58	1.499	57
5	Caaguazú	7.885	4.416	56	4.411	56	4.646	59	4.692	60	4.752	60	4.638	59	4.678	59	4.886	62	4.643	59
6	Caazapá	2.411	1.303	54	1.314	54	1.383	57	1382	57	1.384	57	1.403	58	1.400	58	1.405	58	1.383	57
7	Itapúa	6.749	4.100	61	4.155	62	4.212	62	4233	63	4.280	63	4.166	62	4.203	62	4.243	63	4.091	61
8	Misiones	1.734	898	52	890	51	912	53	918	53	920	53	912	53	920	53	923	53	940	54
9	Paraguarí	2.546	1.506	59	1.510	59	1.495	59	1500	59	1.501	59	1.492	59	1.496	59	1.497	59	1.544	61
10	Alto Paraná	13.034	7.800	60	7.658	59	7.514	58	7.647	59	7.704	59	6.798	52	6.900	53	7.000	54	6.192	48
11	Central	30.334	17.246	57	17.035	56	16.804	55	17.196	57	17.285	57	16.008	53	16.444	54	16.661	55	15.313	50
12	Ñeembucú	770	487	63	484	63	489	63	461	60	488	63	478	62	456	59	479	62	478	62
13	Amambay	2.692	1.789	66	1.830	68	1.869	69	1834	68	1.867	69	1.736	64	1.712	64	1.771	66	1.618	60
14	Canindeyú	3.534	2.142	61	2.198	62	2.249	64	2392	68	2.389	68	2.148	61	2.300	65	2.287	65	2.091	59
15	Pte. Hayes	2.234	1.270	57	1.295	58	1.281	57	1310	59	1.384	62	1.157	52	1.183	53	1.269	57	1.078	48
16	Boquerón	1.694	984	58	1.013	60	1.073	63	1095	65	1.153	68	990	58	1.070	63	1.118	66	956	56
17	Alto Py	339	230	68	228	67	246	73	238	70	246	73	232	68	227	67	236	70	218	64
18	Capital	6.483	4.401	68	4.403	68	4.151	64	4232	65	4.240	65	3.987	62	4.109	63	4.136	64	3.843	59
	País	99.765	58.244	58	58.122	58	58.188	58	59.083	59	59.572	60	55.857	56	56.919	57	57.878	58	54.006	54

BOLETIN

Coberturas Programa Regular



Cuadro 2. Coberturas de vacunación por Región Sanitaria según biológico y dosis

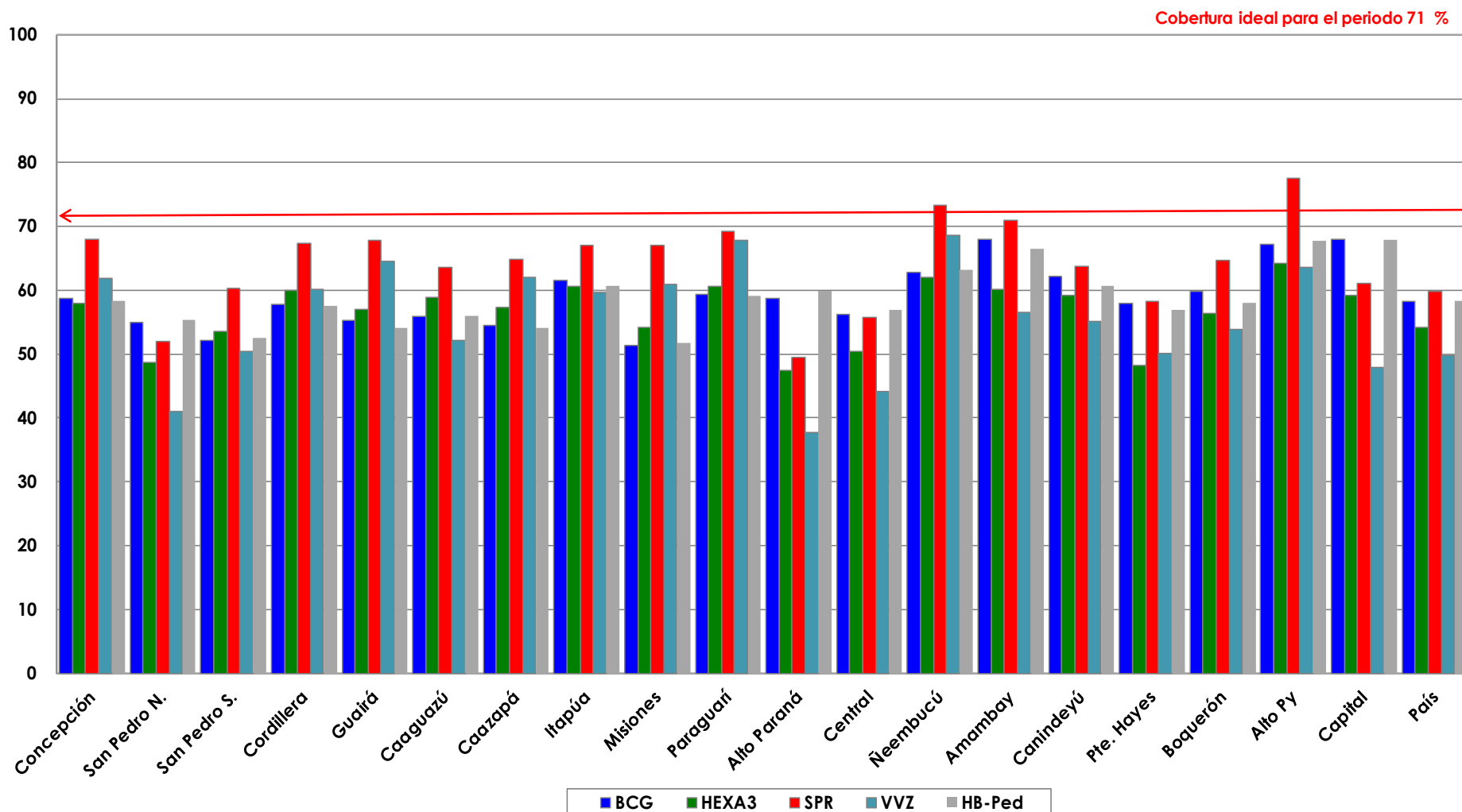
Paraguay, 31 de Diciembre 2023 - 14 de Setiembre de 2024

																	Cobertura ideal para el periodo: 71 %				Semana N° 37			
N°	Regiones Sanitarias	1 año															4 años				5 años			
		Pob.	1ra. Dosis		AA		PCV13 R		Hexa R		VVZ		VHA		SPR 2		Pob.	Refuerzo				Pob.	Refuerzo	
			SPR	%	%	%	%	%	%	%	%	%	%	%	Polio 2R	%		DPT	%	VVZ	%			
1	Concepción	4.053	2.758	68	2.480	61	2.827	70	2.042	50	2.505	62	2.583	64	2.168	53	4.352	2.428	56	2.289	53	4.328	2.056	48
2.1	San Pedro N.	3.799	1.976	52	1.753	46	2.080	55	1.166	31	1.557	41	1.622	43	1.100	29	4.079	1.272	31	1.284	31	3.565	953	27
2.2	San Pedro S.	3.344	2.017	60	1.774	53	2.081	62	1.536	46	1.686	50	1.778	53	1.486	44	3.591	1.603	45	1.597	44	3.286	1.214	37
3	Cordillera	4.274	2.880	67	2.858	67	2.864	67	2.487	58	2.570	60	2.646	62	2.440	57	4.589	2.757	60	2.855	62	4.671	2.106	45
4	Guairá	2.771	1.881	68	1.862	67	1.920	69	931	34	1.787	64	1.799	65	1.431	52	2.975	1.670	56	1.427	48	3.042	1.367	45
5	Caaguazú	8.302	5.286	64	5.156	62	5.583	67	4.043	49	4.324	52	4.855	58	3.856	46	8.914	4.226	47	4.016	45	8.526	3.084	36
6	Caazapá	2.539	1.645	65	1.615	64	1.673	66	1.095	43	1.576	62	1.577	62	1.396	55	2.726	1.549	57	1.544	57	2.808	1.286	46
7	Itapúa	7.106	4.768	67	4.300	61	4.829	68	3.006	42	4.236	60	4.292	60	3.501	49	7.629	3.737	49	3.421	45	7.613	3.085	41
8	Misiones	1.826	1.223	67	1.219	67	1.216	67	631	35	1.113	61	1.122	61	870	48	1.960	1.001	51	978	50	2.053	800	39
9	Paraguari	2.681	1.856	69	1.854	69	1.860	69	1.615	60	1.819	68	1.832	68	1.773	66	2.878	1.915	67	1.912	66	3.106	1.994	64
10	Alto Paraná	13.723	6.796	50	6.039	44	7.052	51	4.100	30	5.187	38	5.731	42	3.744	27	14.733	5.069	34	4.912	33	14.832	3.301	22
11	Central	31.936	17.823	56	16.595	52	18.123	57	11.681	37	14.121	44	14.971	47	11.542	36	34.288	12.640	37	12.646	37	33.077	9.145	28
12	Ñeembucú	811	594	73	566	70	590	73	418	52	556	69	561	69	537	66	871	631	72	632	73	1.235	480	39
13	Amambay	2.834	2.011	71	1.726	61	2.000	71	1.153	41	1.601	56	1.749	62	1.235	44	3.043	1.317	43	1.316	43	3.742	948	25
14	Canindeyú	3.720	2.373	64	2.134	57	2.490	67	1.608	43	2.052	55	2.107	57	1.430	38	3.994	1.649	41	1.658	42	4.226	1.133	27
15	Pte. Hayes	2.352	1.372	58	1.297	55	1.475	63	746	32	1.180	50	1.209	51	753	32	2.525	1.037	41	1.049	42	2.742	716	26
16	Boquerón	1.784	1.153	65	1.025	57	1.203	67	563	32	961	54	973	55	668	37	1.915	643	34	679	35	1.390	429	31
17	Alto Py	357	277	78	261	73	288	81	163	46	227	64	230	64	185	52	383	229	60	227	59	432	186	43
18	Capital	6.825	4.174	61	3.549	52	4.136	61	2.569	38	3.267	48	3.329	49	2.531	37	7.328	2.935	40	2.876	39	6.652	1.967	30
País		105.036	62.863	60	58.063	55	64.290	61	41.553	40	52.325	50	54.966	52	42.646	41	112.770	48.308	43	47.318	42	111.324	36.250	33

Fuente: Datos reportados en el registro nominal de vacunación - Sub-Sistema de Información de Coberturas del PAI

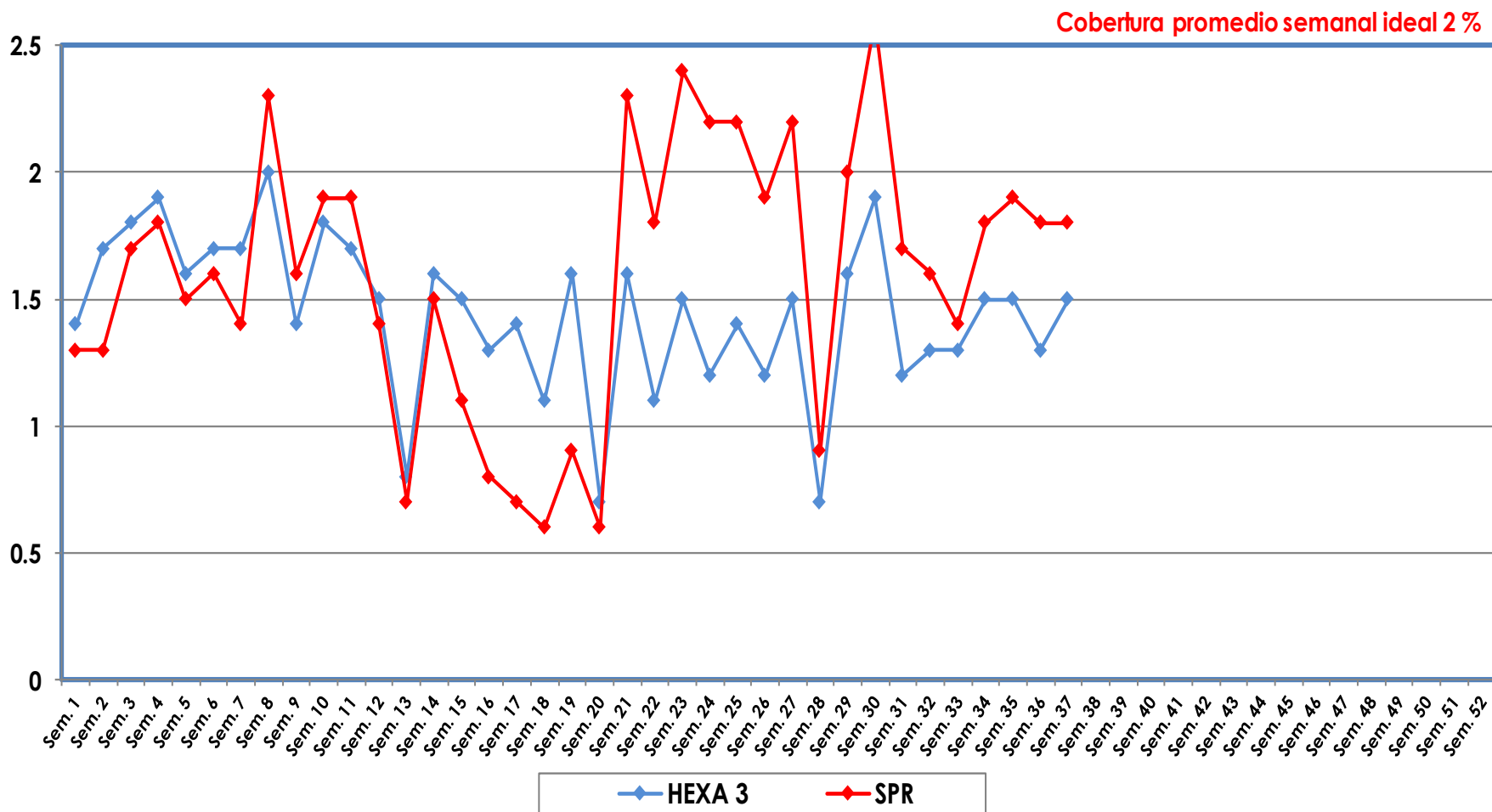
Fecha de Emisión: 18/09/2024

Gráfico 1. Coberturas del programa regular por Región Sanitaria según biológico Paraguay, 31 de Diciembre de 2023 - 14 de Setiembre de 2024



Fuente: Datos reportados en el registro nominal de vacunación - Sub-Sistema de Información de Coberturas del PAI

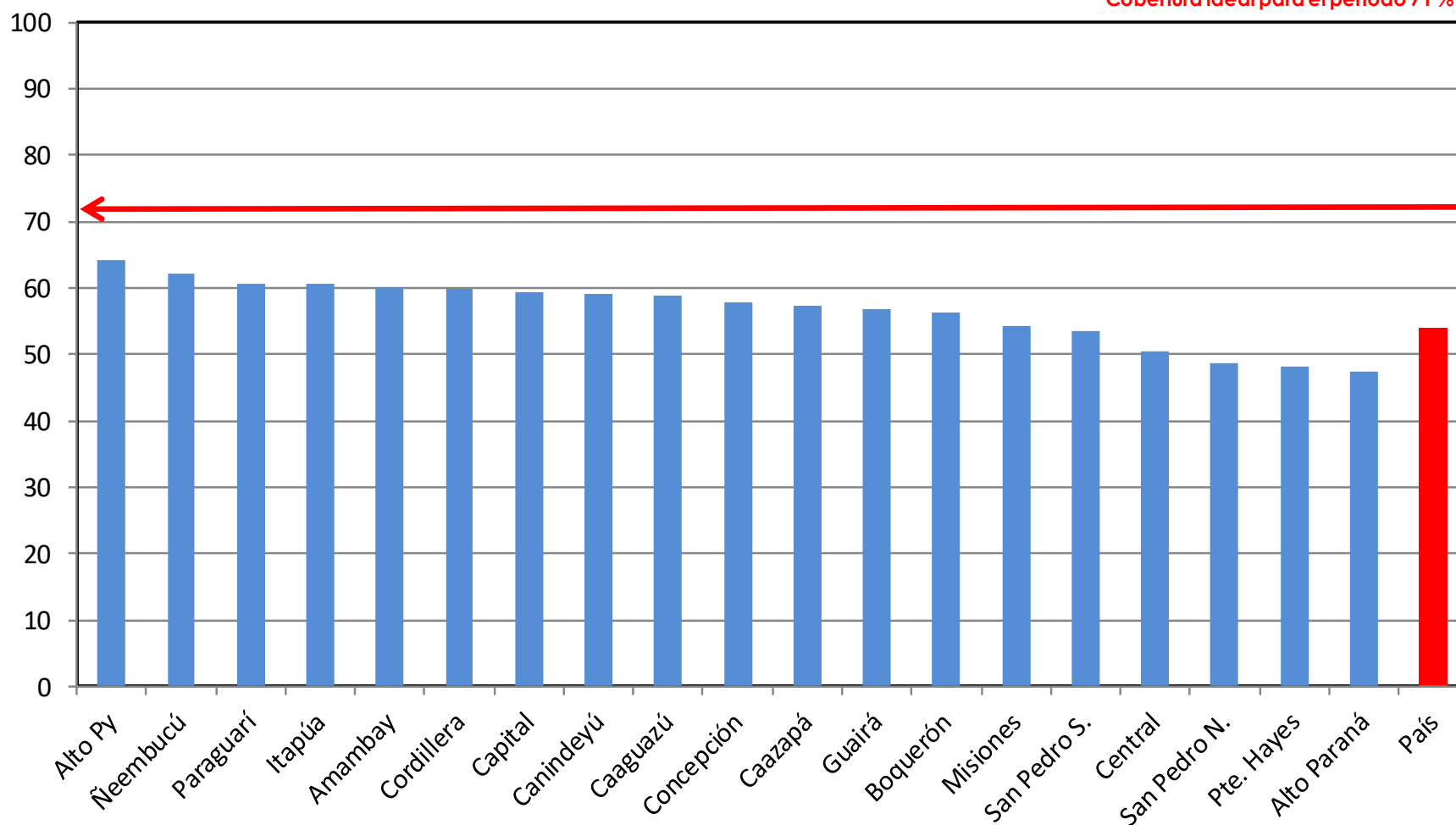
Gráfico 2. Monitoreo semanal de coberturas con Hexa 3 y SPR1 Paraguay, hasta la semana 37-2024



Fuente: Datos reportados en el registro nominal de vacunación - Sub-Sistema de Información de Coberturas del PAI

Gráfico 3. Ranking de coberturas con Hexa 3.
Paraguay, 31 de Diciembre 2023 - 14 de Setiembre de 2024

Cobertura ideal para el periodo 71 %



Fuente: Datos reportados en el registro nominal de vacunación - Sub-Sistema de Información de Coberturas del PAI

Cuadro 3: Municipios con mejores coberturas Paraguay, 31 de Diciembre 2023 -14 de Setiembre de 2024

N°	Municipios	R.S.	<1 año		
			Pob.	Hexa 3	%
1	ZANJA PYTA	XIII	86	113	132
2	JESUS	VII	76	83	109
3	CERRO CORA	XIII	200	207	103
4	PILAR	XII	292	267	91
5	SAN PATRICIO	VIII	46	42	91
6	PASO DE PATRIA	XII	14	13	90
7	VILLA FRANCA	XII	9	8	90
8	VILLA OLIVA	XII	30	27	89
9	ARROYOS Y ESTEROS	III	330	287	87
10	NUEVA ASUNCION	XV	68	59	86

Cuadro 4: Municipios con coberturas críticas Paraguay, 31 de Diciembre 2023 - 14 de Setiembre de 2024

N°	Municipios	RS	< 1 año		
			Pob	Hexa 3	%
1	CAMPO ACEVAL	XV	103	6	6
2	NANAWA	XV	92	20	22
3	LAUREL	XIV	53	14	26
4	IRALA FERNANDEZ	XV	391	112	29
5	DOMINGO M. DE IRALA	X	103	30	29
6	ITACUA	I	55	16	29
7	ÑACUNDAY	X	140	44	31
8	PUERTO PINASCO	XV	229	73	32
9	HUMAITA	XII	19	6	32
10	YPEJHU	IIN	195	63	32

Fuente: Datos reportados en el registro nominal de vacunación - Sub-Sistema de Información de Coberturas del PAI