

Cuadro 1. Coberturas de vacunación por Región Sanitaria según biológico y dosis

Paraguay, 31 de Diciembre 2023 - 07 de Setiembre de 2024

Cobertura ideal para el periodo: 69 %

Semana N° 36

N°	Regiones Sanitarias	Pob.	Menores de 1 año																	
			1ra. Dosis						2da. Dosis						3ra. Dosis					
			Hb-Ped	%	BCG	%	Rota	%	Hexa	%	PCV13	%	Rota	%	Hexa	%	PCV13	%	Hexa	%
1	Concepción	3.850	2.200	57	2213	57	2.193	57	2200	57	2.207	57	2.174	56	2.179	57	2.202	57	2.145	56
2.1	San Pedro N.	3.609	1.957	54	1.941	54	1.924	53	1962	54	1.981	55	1.824	51	1.867	52	1.953	54	1.707	47
2.2	San Pedro S.	3.177	1.616	51	1.608	51	1.666	52	1693	53	1.694	53	1.638	52	1.663	52	1.688	53	1.645	52
3	Cordillera	4.059	2.247	55	2.263	56	2.329	57	2340	58	2.337	58	2.318	57	2.331	57	2.339	58	2.356	58
4	Guairá	2.632	1.381	52	1.412	54	1.486	56	1489	57	1.491	57	1.479	56	1.496	57	1.497	57	1.460	55
5	Caaguazú	7.885	4.323	55	4.282	54	4.505	57	4.556	58	4.615	59	4.486	57	4.531	57	4.739	60	4.516	57
6	Caazapá	2.411	1.273	53	1.286	53	1.356	56	1355	56	1.357	56	1.369	57	1.366	57	1.371	57	1.339	56
7	Itapúa	6.749	3.996	59	4.044	60	4.089	61	4113	61	4.156	62	4.050	60	4.085	61	4.125	61	3.967	59
8	Misiones	1.734	867	50	867	50	881	51	890	51	892	51	883	51	896	52	899	52	914	53
9	Paraguarí	2.546	1.465	58	1.470	58	1.460	57	1464	58	1.465	58	1.464	58	1.468	58	1.469	58	1.505	59
10	Alto Paraná	13.034	7.614	58	7.466	57	7.323	56	7.448	57	7.505	58	6.595	51	6.691	51	6.792	52	6.016	46
11	Central	30.334	16.803	55	16.616	55	16.365	54	16.748	55	16.834	55	15.580	51	16.004	53	16.221	53	14.877	49
12	Ñeembucú	770	470	61	465	60	474	62	448	58	473	61	462	60	442	57	463	60	467	61
13	Amambay	2.692	1.755	65	1.784	66	1.827	68	1793	67	1.826	68	1.696	63	1.676	62	1.734	64	1.571	58
14	Canindeyú	3.534	2.080	59	2.123	60	2.180	62	2313	65	2.310	65	2.079	59	2.229	63	2.217	63	2.020	57
15	Pte. Hayes	2.234	1.239	55	1.264	57	1.239	55	1272	57	1.341	60	1.121	50	1.147	51	1.229	55	1.048	47
16	Boquerón	1.694	968	57	974	57	1.030	61	1047	62	1.104	65	953	56	1.032	61	1.080	64	922	54
17	Alto Py	339	220	65	220	65	234	69	228	67	234	69	221	65	216	64	224	66	211	62
18	Capital	6.483	4.301	66	4.298	66	4.032	62	4109	63	4.117	64	3.859	60	3.975	61	4.003	62	3.740	58
País		99.765	56.775	57	56.596	57	56.593	57	57.468	58	57.939	58	54.251	54	55.294	55	56.245	56	52.426	53

Fuente: Datos reportados en el registro nominal de vacunación - Sub-Sistema de Información de Coberturas del PAI

Fecha de Emisión: 11/09/2024

Cuadro 2. Coberturas de vacunación por Región Sanitaria según biológico y dosis

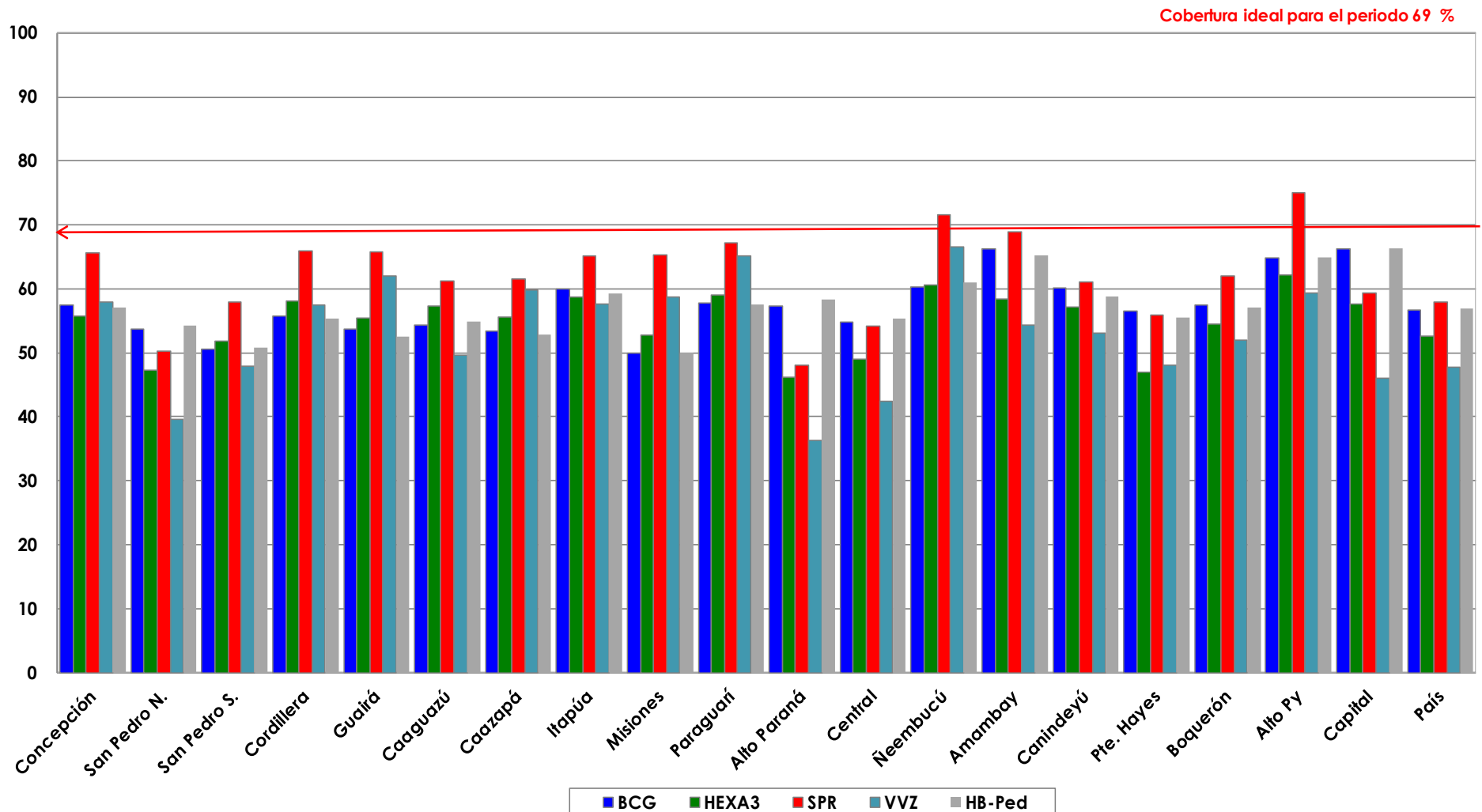
Paraguay, 31 de Diciembre 2023 - 07 de Setiembre de 2024

																	Cobertura ideal para el período: 69 %				Semana N° 36			
N°	Regiones Sanitarias	1 año														4 años				5 años				
		Pob.	1ra. Dosis		AA		PCV13 R		Hexa R		VVZ		VHA		SPR 2		Pob.	Refuerzo				Pob.	Refuerzo	
			SPR	%	%	%	%	%	%	%	%	%	%	%	Polio 2R	%		DPT	%	VVZ	%			
1	Concepción	4.053	2.661	66	2.363	58	2.739	68	1.934	48	2.348	58	2.444	60	2.058	51	4.352	2.327	53	2.174	50	4.328	1.927	45
2.1	San Pedro N.	3.799	1.912	50	1.712	45	2.016	53	1.124	30	1.506	40	1.571	41	1.058	28	4.079	1.232	30	1.245	31	3.565	927	26
2.2	San Pedro S.	3.344	1.940	58	1.698	51	2.005	60	1.467	44	1.603	48	1.690	51	1.421	42	3.591	1.538	43	1.529	43	3.286	1.167	36
3	Cordillera	4.274	2.818	66	2.796	65	2.803	66	2.414	56	2.455	57	2.540	59	2.366	55	4.589	2.698	59	2.796	61	4.671	2.045	44
4	Guairá	2.771	1.821	66	1.805	65	1.866	67	880	32	1.718	62	1.732	63	1.367	49	2.975	1.628	55	1.378	46	3.042	1.315	43
5	Caaguazú	8.302	5.090	61	4.985	60	5.410	65	3.927	47	4.124	50	4.703	57	3.735	45	8.914	4.092	46	3.877	43	8.526	2.941	34
6	Caazapá	2.539	1.564	62	1.548	61	1.600	63	1.044	41	1.517	60	1.519	60	1.340	53	2.726	1.506	55	1.499	55	2.808	1.244	44
7	Itapúa	7.106	4.626	65	4.160	59	4.693	66	2.878	41	4.090	58	4.146	58	3.353	47	7.629	3.649	48	3.325	44	7.613	3.000	39
8	Misiones	1.826	1.191	65	1.177	64	1.188	65	601	33	1.072	59	1.082	59	839	46	1.960	983	50	960	49	2.053	777	38
9	Paraguarí	2.681	1.803	67	1.800	67	1.807	67	1.568	58	1.747	65	1.767	66	1.725	64	2.878	1.867	65	1.864	65	3.106	1.906	61
10	Alto Paraná	13.723	6.599	48	5.880	43	6.879	50	3.972	29	4.974	36	5.539	40	3.613	26	14.733	4.937	34	4.776	32	14.832	3.214	22
11	Central	31.936	17.299	54	16.108	50	17.624	55	11.327	35	13.534	42	14.459	45	11.180	35	34.288	12.302	36	12.306	36	33.077	8.865	27
12	Ñeembucú	811	581	72	554	68	577	71	407	50	540	67	544	67	525	65	871	618	71	619	71	1.235	472	38
13	Amambay	2.834	1.952	69	1.679	59	1.947	69	1.113	39	1.539	54	1.692	60	1.193	42	3.043	1.287	42	1.288	42	3.742	920	25
14	Canindeyú	3.720	2.275	61	2.055	55	2.409	65	1.542	41	1.976	53	2.029	55	1.357	36	3.994	1.580	40	1.587	40	4.226	1.095	26
15	Pte. Hayes	2.352	1.315	56	1.242	53	1.433	61	720	31	1.132	48	1.160	49	721	31	2.525	1.003	40	1.018	40	2.742	695	25
16	Boquerón	1.784	1.105	62	978	55	1.150	64	524	29	928	52	942	53	631	35	1.915	628	33	659	34	1.390	422	30
17	Alto Py	357	268	75	253	71	278	78	158	44	212	59	215	60	180	50	383	222	58	220	57	432	180	42
18	Capital	6.825	4.054	59	3.449	51	4.015	59	2.484	36	3.138	46	3.203	47	2.443	36	7.328	2.864	39	2.810	38	6.652	1.921	29
País		105.036	60.874	58	56.242	54	62.439	59	40.084	38	50.153	48	52.977	50	41.105	39	112.770	46.961	42	45.930	41	111.324	35.033	31

Fuente: Datos reportados en el registro nominal de vacunación - Sub-Sistema de Información de Coberturas del PAI

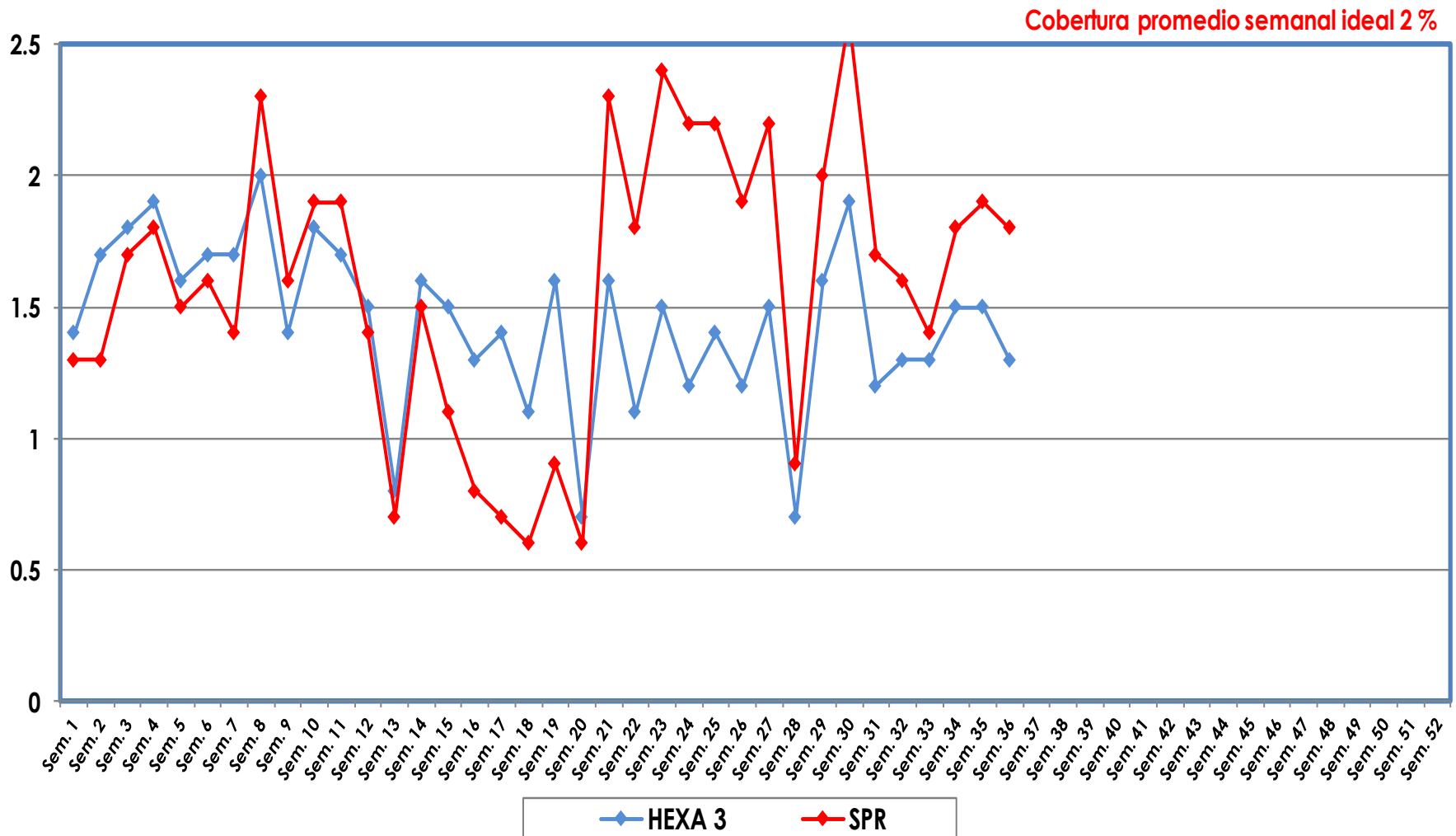
Fecha de Emisión: 11/09/2024

Gráfico 1. Coberturas del programa regular por Región Sanitaria según biológico Paraguay, 31 de Diciembre de 2023 - 07 de Setiembre de 2024



Fuente: Datos reportados en el registro nominal de vacunación - Sub-Sistema de Información de Coberturas del PAI

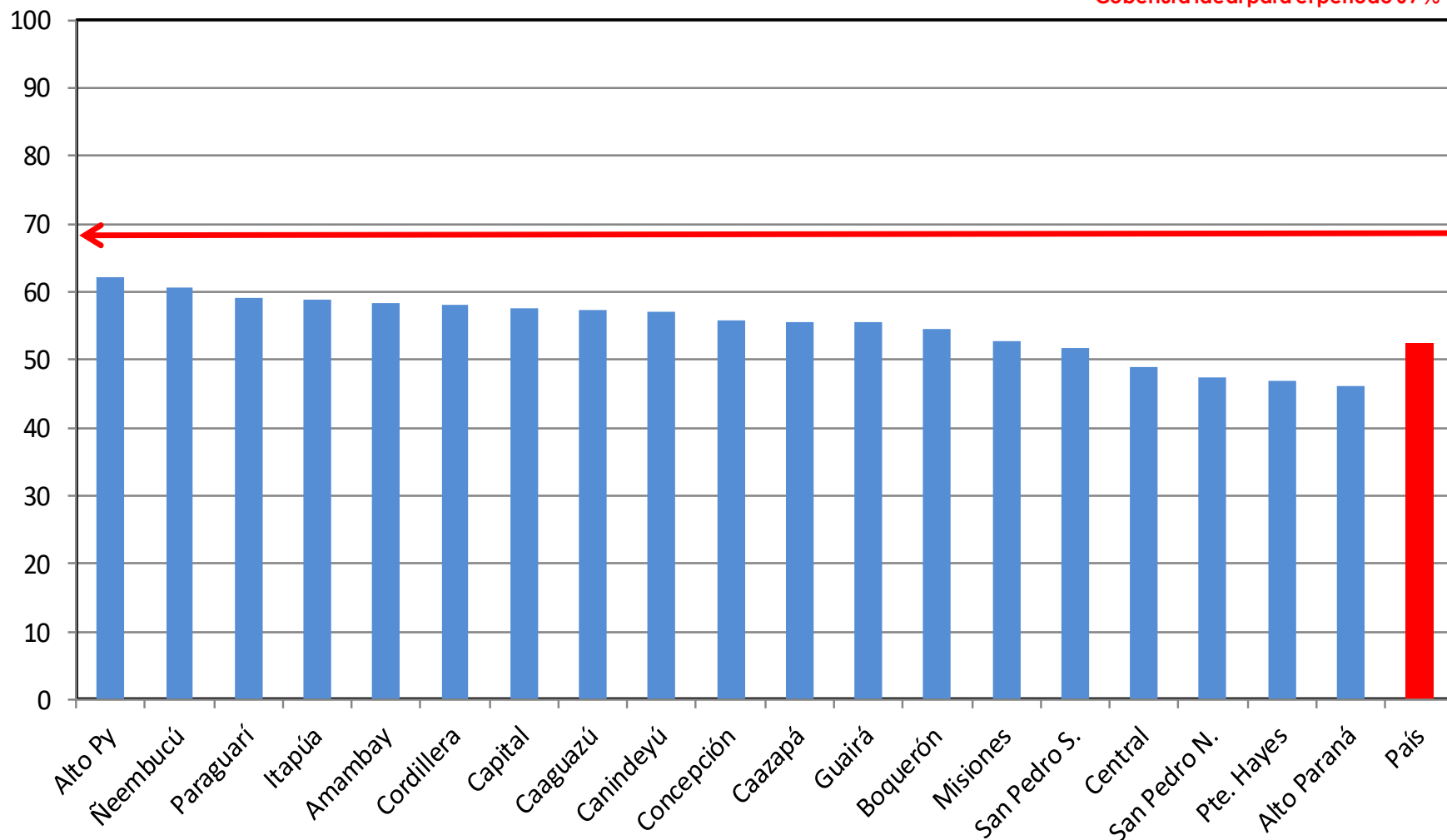
Gráfico 2. Monitoreo semanal de coberturas con Hexa 3 y SPR1 Paraguay, hasta la semana 36-2024



Fuente: Datos reportados en el registro nominal de vacunación - Sub-Sistema de Información de Coberturas del PAI

Gráfico 3. Ranking de coberturas con Hexa 3.
Paraguay, 31 de Diciembre 2023 - 07 de Setiembre de 2024

Cobertura ideal para el periodo 69 %



Fuente: Datos reportados en el registro nominal de vacunación - Sub-Sistema de Información de Coberturas del PAI