

## Cuadro 1. Coberturas de vacunación por Región Sanitaria según biológico y dosis

Paraguay, 31 de Diciembre 2023 - 31 de Agosto de 2024

Cobertura ideal para el periodo: 67 %

Semana N° 35

N°	Regiones Sanitarias	Pob.	Menores de 1 año																	
			1ra. Dosis						2da. Dosis						3ra. Dosis					
			Hb-Ped	%	BCG	%	Rota	%	Hexa	%	PCV13	%	Rota	%	Hexa	%	PCV13	%	Hexa	%
1	Concepción	3.850	2.158	56	2173	56	2.136	55	2143	56	2.150	56	2.107	55	2.111	55	2.135	55	2.084	54
2.1	San Pedro N.	3.609	1.900	53	1.892	52	1.885	52	1922	53	1.940	54	1.776	49	1.817	50	1.905	53	1.670	46
2.2	San Pedro S.	3.177	1.589	50	1.562	49	1.630	51	1657	52	1.658	52	1.600	50	1.625	51	1.650	52	1.611	51
3	Cordillera	4.059	2.208	54	2.216	55	2.285	56	2299	57	2.294	57	2.252	55	2.266	56	2.274	56	2.312	57
4	Guairá	2.632	1.351	51	1.382	53	1.463	56	1466	56	1.466	56	1.449	55	1.466	56	1.467	56	1.426	54
5	Caaguazú	7.885	4.216	53	4.150	53	4.408	56	4.453	56	4.511	57	4.365	55	4.408	56	4.613	59	4.401	56
6	Caazapá	2.411	1.247	52	1.260	52	1.324	55	1323	55	1.325	55	1.339	56	1.336	55	1.341	56	1.291	54
7	Itapúa	6.749	3.895	58	3.948	58	3.989	59	4016	60	4.056	60	3.953	59	3.994	59	4.029	60	3.874	57
8	Misiones	1.734	847	49	846	49	861	50	869	50	871	50	858	49	871	50	874	50	885	51
9	Paraguarí	2.546	1.427	56	1.430	56	1.418	56	1422	56	1.423	56	1.422	56	1.426	56	1.427	56	1.473	58
10	Alto Paraná	13.034	7.416	57	7.273	56	7.151	55	7.269	56	7.327	56	6.406	49	6.497	50	6.600	51	5.874	45
11	Central	30.334	16.436	54	16.253	54	15.945	53	16.310	54	16.393	54	15.087	50	15.503	51	15.721	52	14.479	48
12	Ñeembucú	770	457	59	457	59	462	60	435	56	460	60	459	60	438	57	460	60	458	59
13	Amambay	2.692	1.703	63	1.735	64	1.772	66	1740	65	1.773	66	1.647	61	1.626	60	1.685	63	1.522	57
14	Canindeyú	3.534	2.028	57	2.073	59	2.128	60	2258	64	2.254	64	2.026	57	2.173	61	2.163	61	1.971	56
15	Pte. Hayes	2.234	1.213	54	1.238	55	1.207	54	1242	56	1.307	59	1.088	49	1.117	50	1.195	53	1.022	46
16	Boquerón	1.694	949	56	947	56	992	59	1006	59	1.064	63	930	55	1.009	60	1.058	62	895	53
17	Alto Py	339	215	63	215	63	227	67	221	65	227	67	218	64	213	63	221	65	210	62
18	Capital	6.483	4.184	65	4.203	65	3.916	60	3990	62	3.998	62	3.743	58	3.855	59	3.882	60	3.625	56
País		99.765	55.439	56	55.253	55	55.199	55	56.041	56	56.497	57	52.725	53	53.751	54	54.700	55	51.083	51

# BOLETIN

Coberturas Programa Regular



## Cuadro 2. Coberturas de vacunación por Región Sanitaria según biológico y dosis

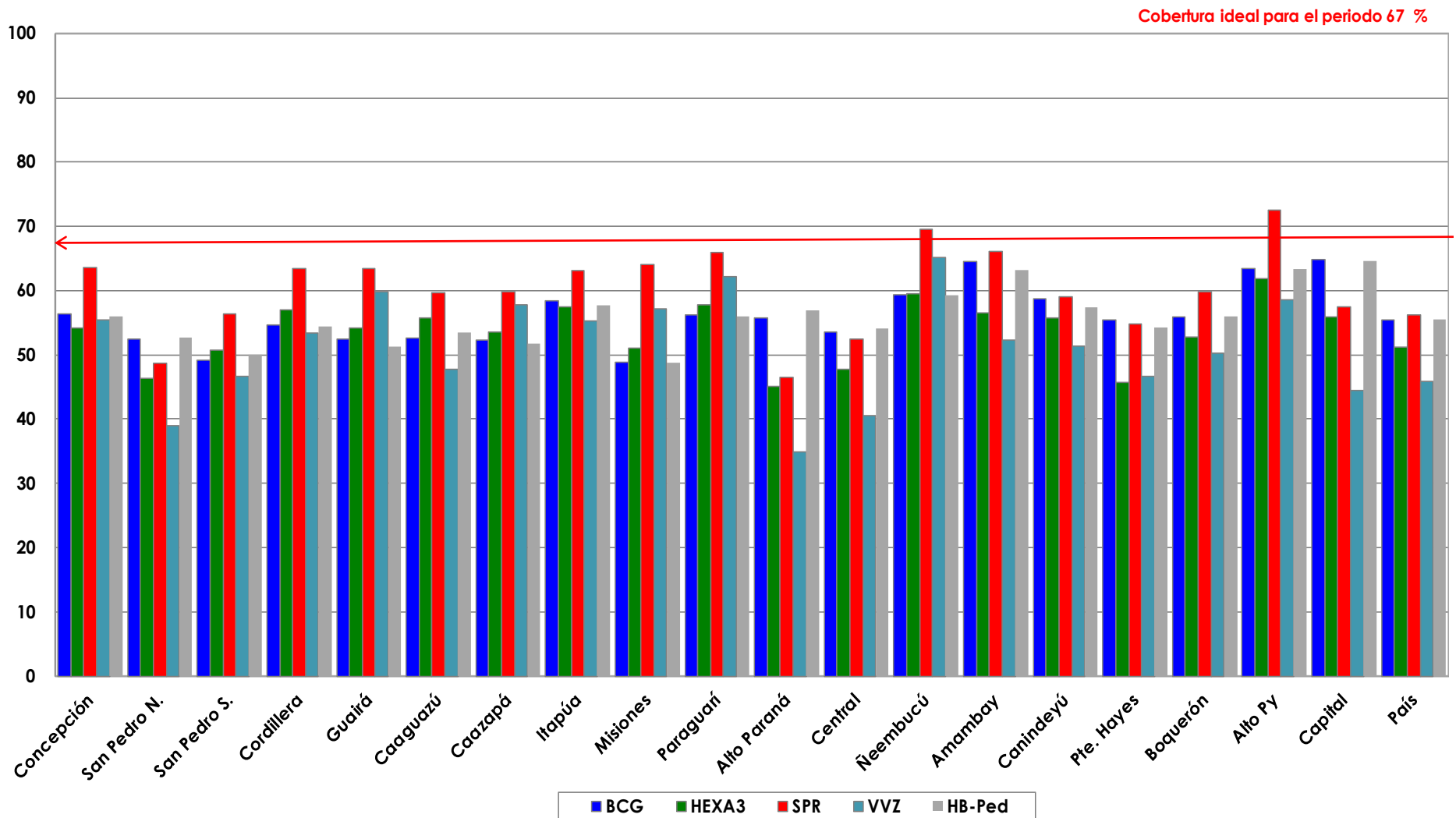
Paraguay, 31 de Diciembre 2023 - 31 de Agosto de 2024

																	Cobertura ideal para el período: 67 %				Semana N° 35			
N°	Regiones Sanitarias	1 año														4 años				5 años				
		Pob.	1ra. Dosis		AA		PCV13 R		Hexa R		VVZ		VHA		SPR 2		Pob.	Refuerzo				Pob.	Refuerzo	
			SPR	%	%	%	%	%	%	%	%	%	%	%	%	%		%	%	%	%			
1	Concepción	4.053	2.579	64	2.301	57	2.659	66	1.858	46	2.249	55	2.350	58	1.983	49	4.352	2.272	52	2.110	48	4.328	1.858	43
2.1	San Pedro N.	3.799	1.853	49	1.685	44	1.969	52	1.085	29	1.481	39	1.539	41	1.018	27	4.079	1.188	29	1.200	29	3.565	913	26
2.2	San Pedro S.	3.344	1.886	56	1.652	49	1.952	58	1.417	42	1.562	47	1.643	49	1.367	41	3.591	1.505	42	1.493	42	3.286	1.130	34
3	Cordillera	4.274	2.708	63	2.696	63	2.694	63	2.352	55	2.281	53	2.392	56	2.299	54	4.589	2.621	57	2.722	59	4.671	1.967	42
4	Guairá	2.771	1.756	63	1.756	63	1.809	65	850	31	1.656	60	1.671	60	1.332	48	2.975	1.580	53	1.330	45	3.042	1.295	43
5	Caaguazú	8.302	4.953	60	4.870	59	5.284	64	3.800	46	3.964	48	4.574	55	3.605	43	8.914	3.964	44	3.739	42	8.526	2.818	33
6	Caazapá	2.539	1.517	60	1.514	60	1.559	61	993	39	1.466	58	1.469	58	1.286	51	2.726	1.471	54	1.462	54	2.808	1.203	43
7	Itapúa	7.106	4.484	63	4.023	57	4.561	64	2.758	39	3.924	55	3.986	56	3.235	46	7.629	3.539	46	3.222	42	7.613	2.914	38
8	Misiones	1.826	1.169	64	1.145	63	1.165	64	577	32	1.043	57	1.054	58	818	45	1.960	958	49	936	48	2.053	760	37
9	Paraguari	2.681	1.769	66	1.764	66	1.773	66	1.536	57	1.666	62	1.689	63	1.693	63	2.878	1.821	63	1.818	63	3.106	1.788	58
10	Alto Paraná	13.723	6.391	47	5.689	41	6.688	49	3.867	28	4.789	35	5.368	39	3.503	26	14.733	4.841	33	4.679	32	14.832	3.142	21
11	Central	31.936	16.754	52	15.611	49	17.116	54	10.978	34	12.952	41	13.920	44	10.811	34	34.288	11.993	35	11.995	35	33.077	8.572	26
12	Ñeembucú	811	564	70	539	66	560	69	398	49	529	65	534	66	516	64	871	600	69	601	69	1.235	463	37
13	Amambay	2.834	1.874	66	1.595	56	1.873	66	1.081	38	1.483	52	1.630	58	1.157	41	3.043	1.244	41	1.243	41	3.742	883	24
14	Canindeyú	3.720	2.194	59	2.002	54	2.342	63	1.509	41	1.909	51	1.964	53	1.317	35	3.994	1.535	38	1.547	39	4.226	1.067	25
15	Pte. Hayes	2.352	1.290	55	1.222	52	1.417	60	704	30	1.096	47	1.119	48	703	30	2.525	984	39	998	40	2.742	691	25
16	Boquerón	1.784	1.068	60	947	53	1.115	63	491	28	896	50	911	51	592	33	1.915	618	32	646	34	1.390	410	29
17	Alto Py	357	259	73	244	68	268	75	151	42	209	59	210	59	172	48	383	220	57	219	57	432	180	42
18	Capital	6.825	3.928	58	3.333	49	3.893	57	2.393	35	3.034	44	3.100	45	2.358	35	7.328	2.781	38	2.731	37	6.652	1.878	28
País		105.036	58.996	56	54.588	52	60.697	58	38.798	37	48.189	46	51.123	49	39.765	38	112.770	45.735	41	44.691	40	111.324	33.932	30

Fuente: Datos reportados en el registro nominal de vacunación - Sub-Sistema de Información de Coberturas del PAI

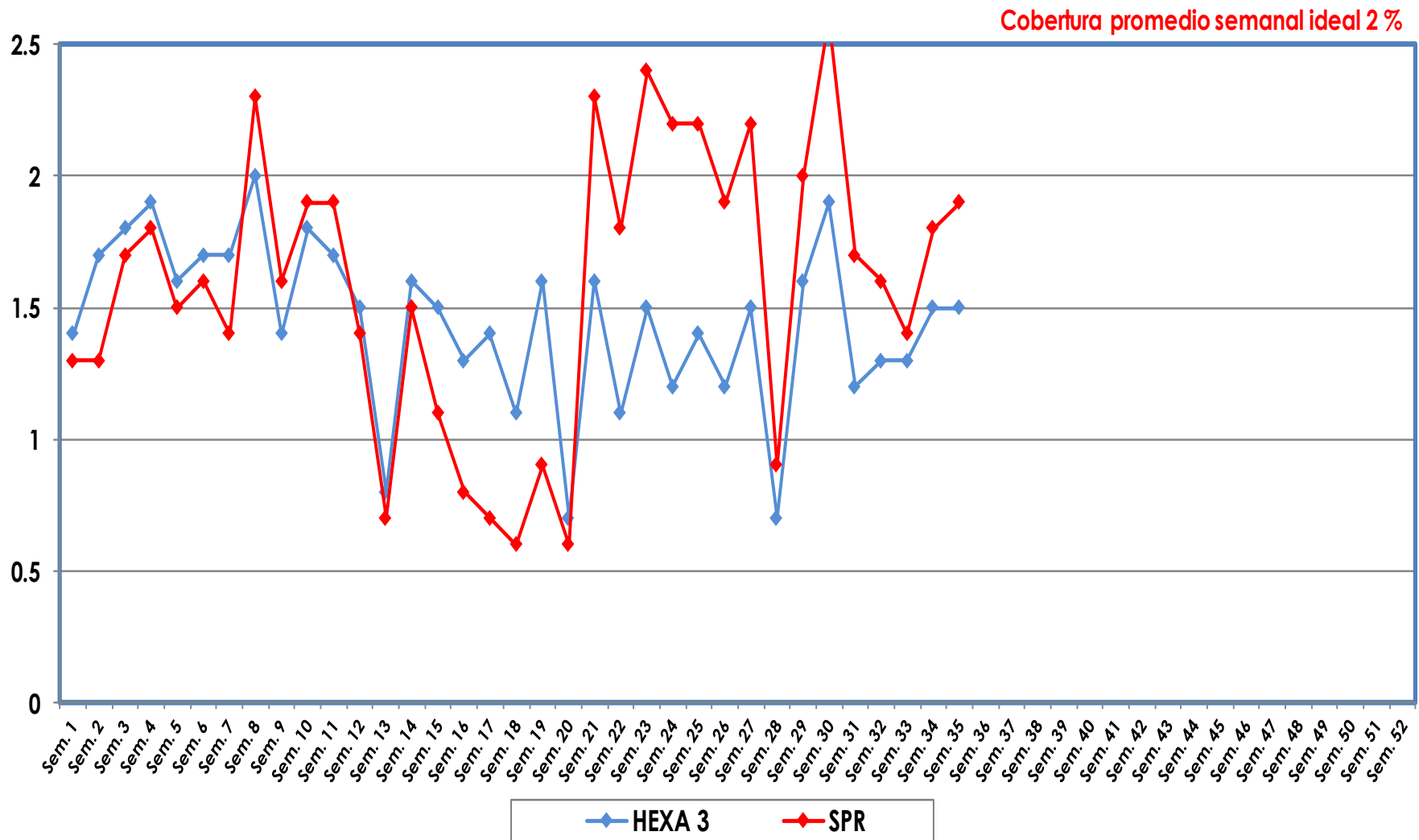
Fecha de Emisión: 04/09/2024

**Gráfico 1. Coberturas del programa regular por Región Sanitaria según biológico Paraguay, 31 de Diciembre de 2023 - 31 de Agosto de 2024**



Fuente: Datos reportados en el registro nominal de vacunación - Sub-Sistema de Información de Coberturas del PAI

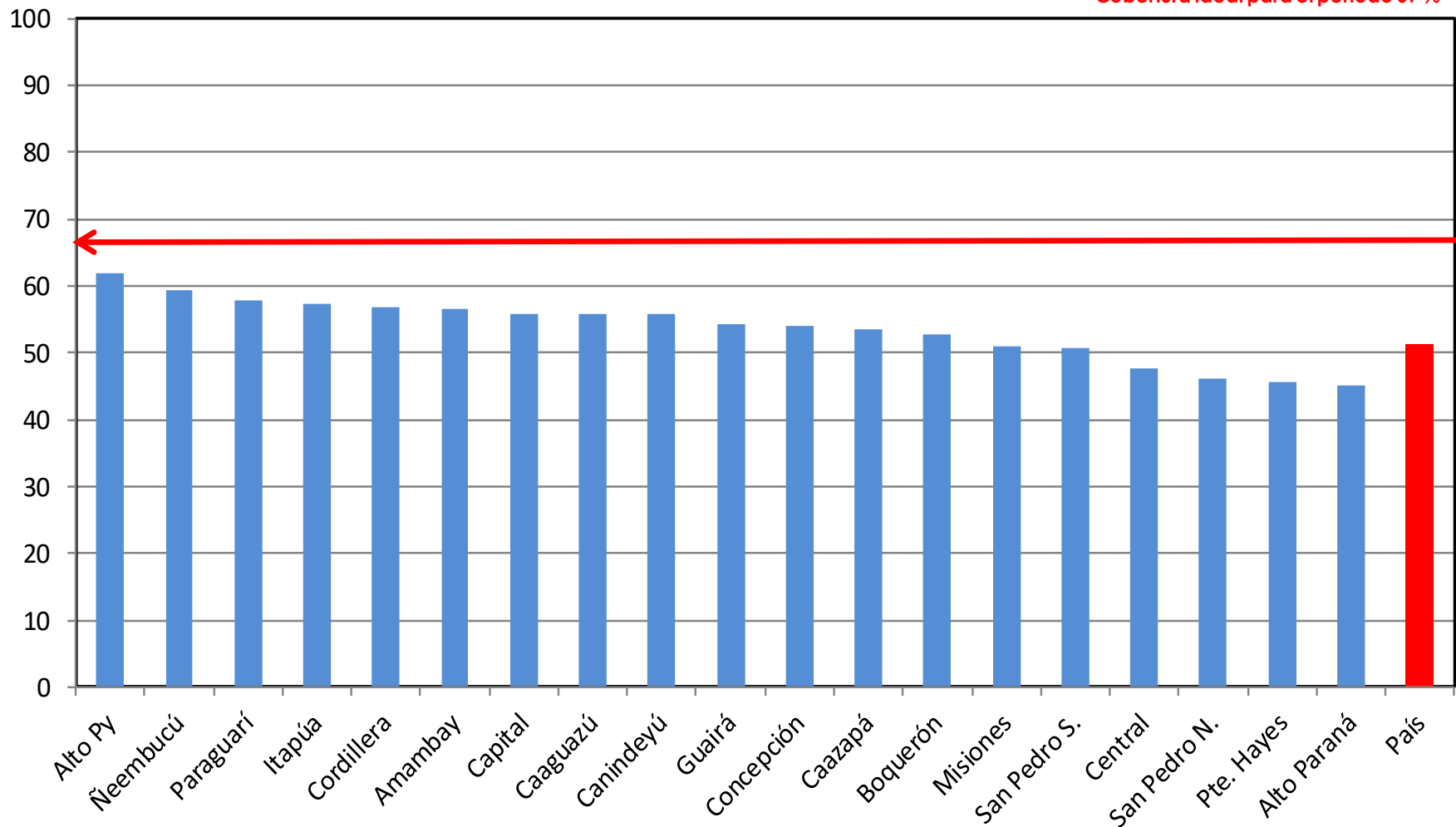
**Gráfico 2. Monitoreo semanal de coberturas con Hexa 3 y SPR1 Paraguay, hasta la semana 35-2024**



Fuente: Datos reportados en el registro nominal de vacunación - Sub-Sistema de Información de Coberturas del PAI

**Gráfico 3. Ranking de coberturas con Hexa 3.**  
Paraguay, 31 de Diciembre 2023 - 31 de Agosto de 2024

Cobertura ideal para el periodo 67%



**Fuente:** Datos reportados en el registro nominal de vacunación - Sub-Sistema de Información de Coberturas del PAI