

Cuadro 1. Coberturas de vacunación por Región Sanitaria según biológico y dosis

Paraguay, 31 de Diciembre 2023 - 24 de Agosto de 2024

Cobertura ideal para el periodo: 65 %

Semana N° 34

N°	Regiones Sanitarias	Pob.	Menores de 1 año																	
			1ra. Dosis						2da. Dosis						3ra. Dosis					
			Hb-Ped	%	BCG	%	Rota	%	Hexa	%	PCV13	%	Rota	%	Hexa	%	PCV13	%	Hexa	%
1	Concepción	3.850	2.112	55	2124	55	2.093	54	2100	55	2.107	55	2.050	53	2.053	53	2.078	54	2.018	52
2.1	San Pedro N.	3.609	1.850	51	1.814	50	1.844	51	1878	52	1.896	53	1.721	48	1.760	49	1.848	51	1.628	45
2.2	San Pedro S.	3.177	1.546	49	1.523	48	1.575	50	1602	50	1.603	50	1.549	49	1.573	50	1.598	50	1.579	50
3	Cordillera	4.059	2.149	53	2.154	53	2.218	55	2232	55	2.228	55	2.186	54	2.197	54	2.205	54	2.247	55
4	Guairá	2.632	1.318	50	1.352	51	1.439	55	1442	55	1.443	55	1.411	54	1.427	54	1.428	54	1.392	53
5	Caaguazú	7.885	4.099	52	4.020	51	4.282	54	4.328	55	4.385	56	4.222	54	4.264	54	4.470	57	4.276	54
6	Caazapá	2.411	1.222	51	1.226	51	1.285	53	1284	53	1.286	53	1.295	54	1.292	54	1.297	54	1.239	51
7	Itapúa	6.749	3.803	56	3.858	57	3.868	57	3894	58	3.933	58	3.822	57	3.863	57	3.899	58	3.751	56
8	Misiones	1.734	836	48	833	48	830	48	837	48	839	48	839	48	852	49	855	49	862	50
9	Paraguarí	2.546	1.389	55	1.398	55	1.377	54	1380	54	1.381	54	1.372	54	1.375	54	1.376	54	1.428	56
10	Alto Paraná	13.034	7.200	55	7.051	54	6.936	53	7.050	54	7.107	55	6.219	48	6.305	48	6.408	49	5.693	44
11	Central	30.334	16.038	53	15.853	52	15.578	51	15.922	52	16.008	53	14.668	48	15.071	50	15.290	50	14.013	46
12	Ñeembucú	770	448	58	447	58	447	58	420	55	445	58	445	58	426	55	446	58	439	57
13	Amambay	2.692	1.668	62	1.685	63	1.723	64	1693	63	1.726	64	1.607	60	1.586	59	1.646	61	1.476	55
14	Canindeyú	3.534	1.962	56	1.983	56	2.084	59	2213	63	2.206	62	1.943	55	2.092	59	2.078	59	1.916	54
15	Pte. Hayes	2.234	1.187	53	1.216	54	1.180	53	1216	54	1.280	57	1.062	48	1.091	49	1.168	52	998	45
16	Boquerón	1.694	924	55	919	54	968	57	979	58	1.038	61	906	53	981	58	1.033	61	879	52
17	Alto Py	339	209	62	208	61	215	63	209	62	215	63	212	62	207	61	215	63	196	58
18	Capital	6.483	4.072	63	4.091	63	3.813	59	3885	60	3.894	60	3.632	56	3.742	58	3.771	58	3.510	54
País		99.765	54.032	54	53.755	54	53.755	54	54.564	55	55.020	55	51.161	51	52.157	52	53.109	53	49.540	50

BOLETIN

Coberturas Programa Regular



Cuadro 2. Coberturas de vacunación por Región Sanitaria según biológico y dosis

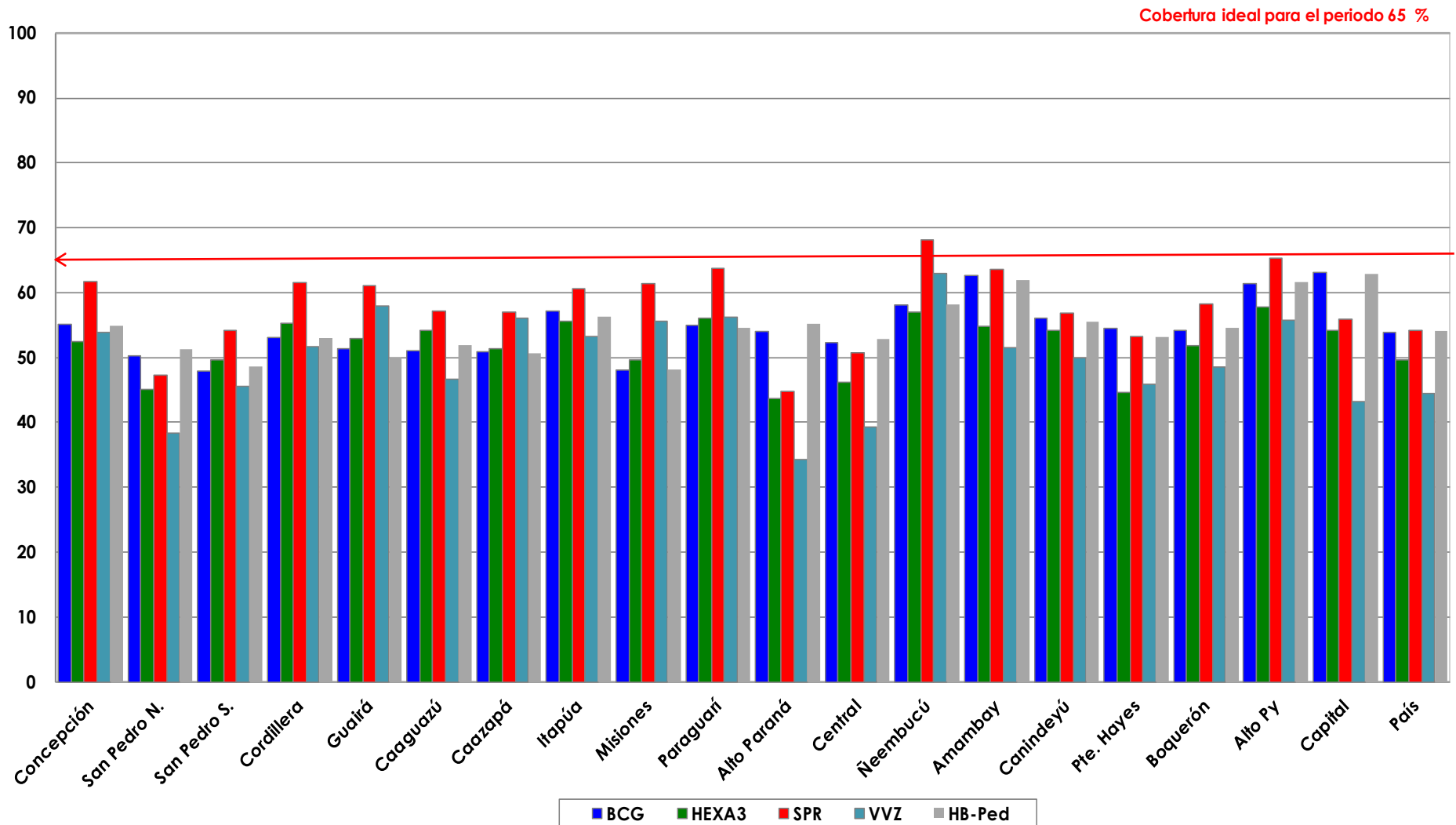
Paraguay, 31 de Diciembre 2023 - 24 de Agosto de 2024

																	Cobertura ideal para el periodo: 65 %				Semana N° 34			
N°	Regiones Sanitarias	1 año															4 años				5 años			
		Pob.	1ra. Dosis		AA		PCV13 R		Hexa R		VVZ		VHA		SPR 2		Pob.	Refuerzo				Pob.	Refuerzo	
			SPR	%	%	%	%	%	%	%	%	%	%	%	Polio 2R	%		DPT	%	VVZ	%			
1	Concepción	4.053	2.500	62	2.212	55	2.587	64	1.793	44	2.184	54	2.284	56	1.919	47	4.352	2.225	51	2.054	47	4.328	1.809	42
2.1	San Pedro N.	3.799	1.795	47	1.640	43	1.924	51	1.056	28	1.458	38	1.502	40	989	26	4.079	1.162	28	1.178	29	3.565	893	25
2.2	San Pedro S.	3.344	1.813	54	1.592	48	1.884	56	1.353	40	1.522	46	1.588	47	1.299	39	3.591	1.452	40	1.442	40	3.286	1.108	34
3	Cordillera	4.274	2.632	62	2.616	61	2.614	61	2.297	54	2.210	52	2.317	54	2.244	53	4.589	2.550	56	2.654	58	4.671	1.922	41
4	Guairá	2.771	1.691	61	1.685	61	1.743	63	813	29	1.606	58	1.621	59	1.286	46	2.975	1.530	51	1.277	43	3.042	1.262	41
5	Caaguazú	8.302	4.752	57	4.707	57	5.110	62	3.668	44	3.869	47	4.413	53	3.460	42	8.914	3.840	43	3.592	40	8.526	2.744	32
6	Caazapá	2.539	1.449	57	1.437	57	1.497	59	932	37	1.422	56	1.423	56	1.222	48	2.726	1.413	52	1.406	52	2.808	1.159	41
7	Itapúa	7.106	4.308	61	3.874	55	4.397	62	2.639	37	3.784	53	3.843	54	3.117	44	7.629	3.441	45	3.120	41	7.613	2.825	37
8	Misiones	1.826	1.121	61	1.097	60	1.119	61	551	30	1.014	56	1.026	56	790	43	1.960	924	47	903	46	2.053	741	36
9	Paraguarí	2.681	1.709	64	1.701	63	1.715	64	1.477	55	1.508	56	1.558	58	1.635	61	2.878	1.774	62	1.772	62	3.106	1.680	54
10	Alto Paraná	13.723	6.155	45	5.510	40	6.489	47	3.752	27	4.709	34	5.228	38	3.371	25	14.733	4.708	32	4.545	31	14.832	3.064	21
11	Central	31.936	16.205	51	15.110	47	16.596	52	10.664	33	12.556	39	13.477	42	10.477	33	34.288	11.714	34	11.721	34	33.077	8.363	25
12	Ñeembucú	811	552	68	519	64	549	68	389	48	510	63	515	64	506	62	871	580	67	581	67	1.235	445	36
13	Amambay	2.834	1.804	64	1.528	54	1.812	64	1.040	37	1.458	51	1.586	56	1.115	39	3.043	1.218	40	1.216	40	3.742	873	23
14	Canindeyú	3.720	2.113	57	1.925	52	2.275	61	1.458	39	1.860	50	1.911	51	1.262	34	3.994	1.470	37	1.488	37	4.226	1.048	25
15	Pte. Hayes	2.352	1.254	53	1.190	51	1.392	59	679	29	1.079	46	1.095	47	676	29	2.525	956	38	968	38	2.742	684	25
16	Boquerón	1.784	1.040	58	926	52	1.088	61	469	26	867	49	884	50	575	32	1.915	607	32	630	33	1.390	401	29
17	Alto Py	357	233	65	215	60	243	68	140	39	199	56	199	56	160	45	383	208	54	206	54	432	170	39
18	Capital	6.825	3.815	56	3.245	48	3.784	55	2.337	34	2.945	43	3.007	44	2.294	34	7.328	2.730	37	2.680	37	6.652	1.849	28
País		105.036	56.941	54	52.729	50	58.818	56	37.507	36	46.760	45	49.477	47	38.397	37	112.770	44.502	39	43.433	39	111.324	33.040	30

Fuente: Datos reportados en el registro nominal de vacunación - Sub-Sistema de Información de Coberturas del PAI

Fecha de Emisión: 28/08/2024

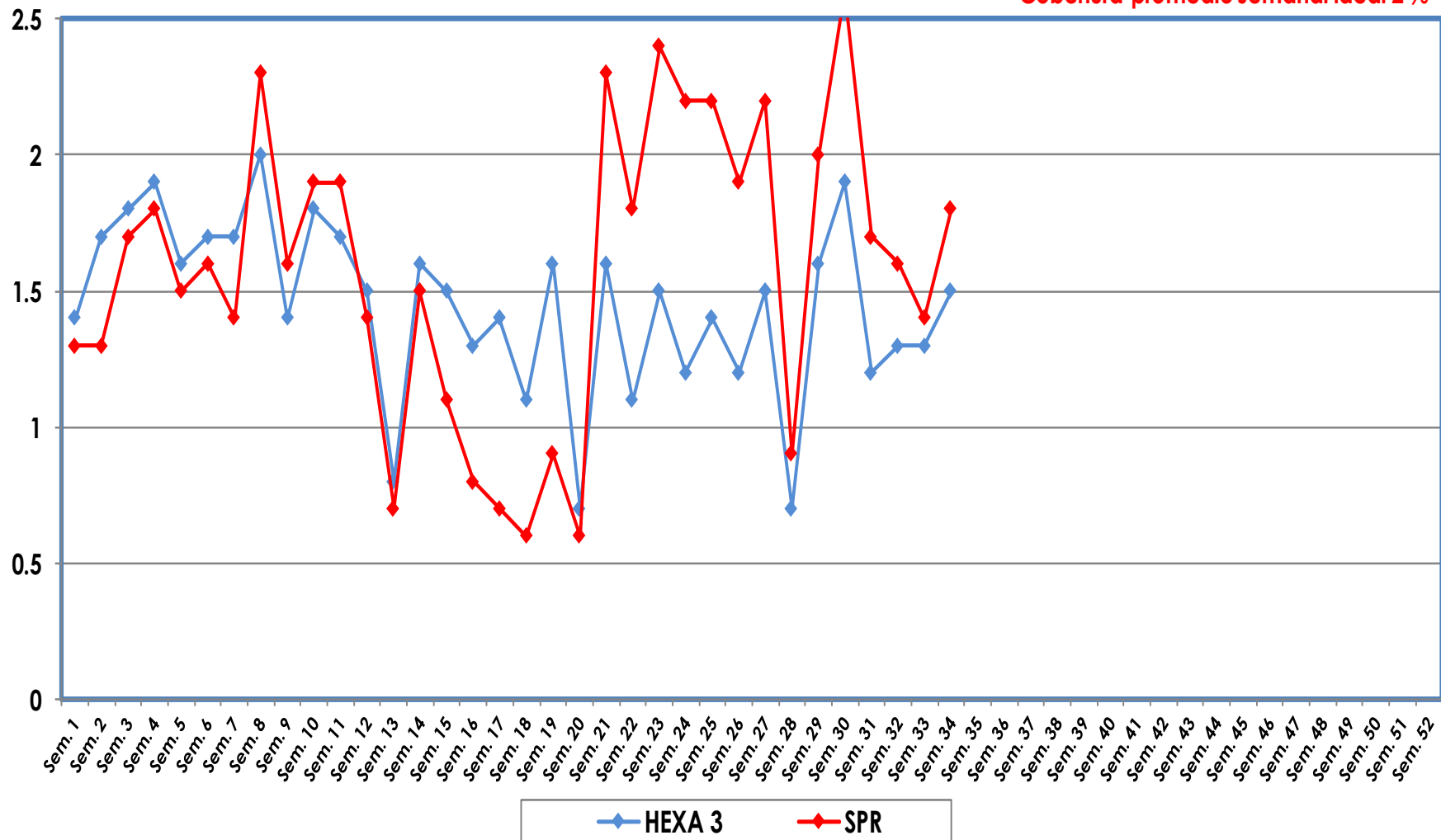
Gráfico 1. Coberturas del programa regular por Región Sanitaria según biológico Paraguay, 31 de Diciembre de 2023 - 24 de Agosto de 2024



Fuente: Datos reportados en el registro nominal de vacunación - Sub-Sistema de Información de Coberturas del PAI

Gráfico 2. Monitoreo semanal de coberturas con Hexa 3 y SPR1 Paraguay, hasta la semana 34-2024

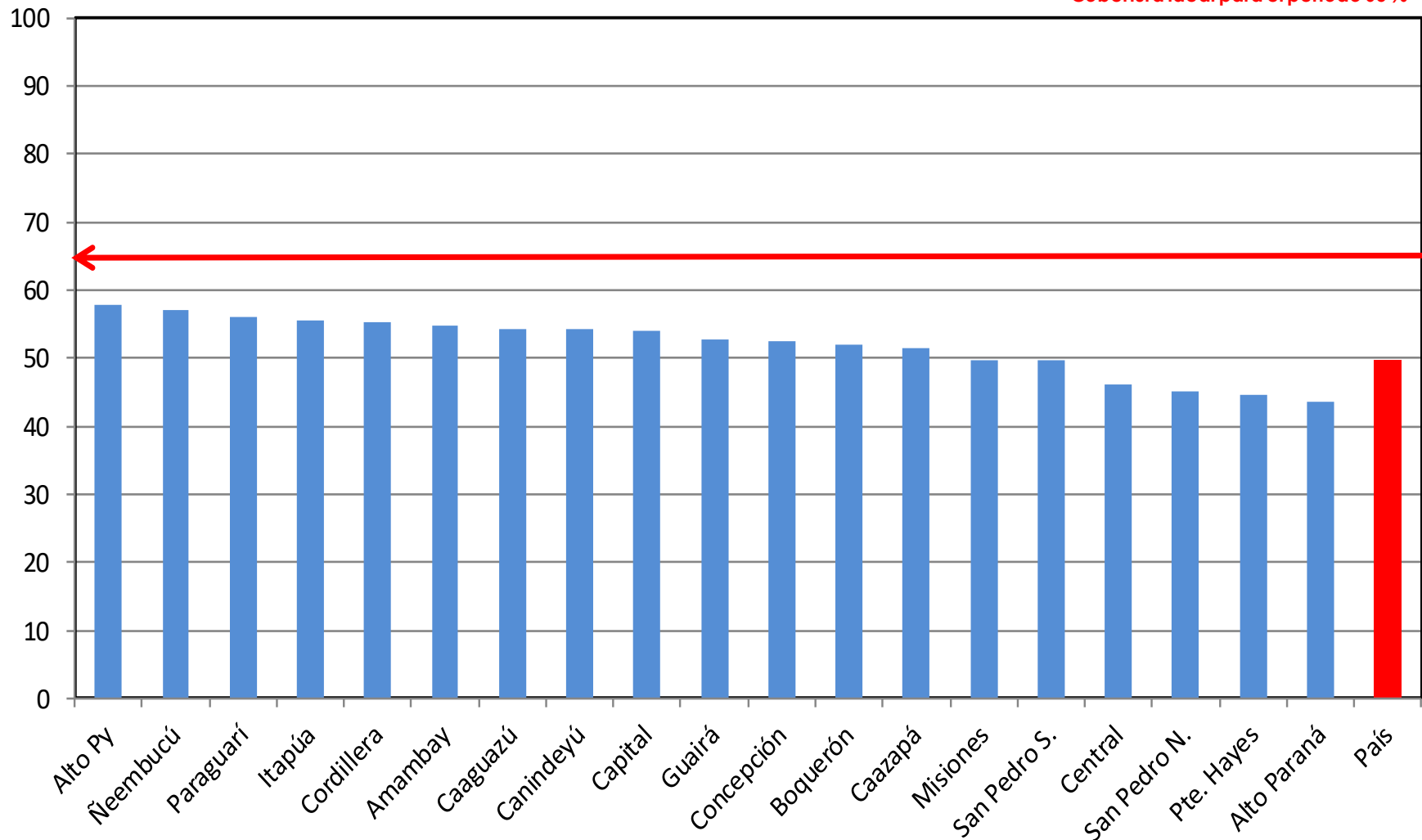
Cobertura promedio semanal ideal 2 %



Fuente: Datos reportados en el registro nominal de vacunación - Sub-Sistema de Información de Coberturas del PAI

Gráfico 3. Ranking de coberturas con Hexa 3.
Paraguay, 31 de Diciembre 2023 - 24 de Agosto de 2024

Cobertura ideal para el periodo 65 %



Fuente: Datos reportados en el registro nominal de vacunación - Sub-Sistema de Información de Coberturas del PAI