

Cuadro 1. Coberturas de vacunación por Región Sanitaria según biológico y dosis

Paraguay, 31 de Diciembre 2023 - 17 de Agosto de 2024

Cobertura ideal para el periodo: 63 %

Semana N° 33

N°	Regiones Sanitarias	Pob.	Menores de 1 año																	
			1ra. Dosis						2da. Dosis						3ra. Dosis					
			Hb-Ped	%	BCG	%	Rota	%	Hexa	%	PCV13	%	Rota	%	Hexa	%	PCV13	%	Hexa	%
1	Concepción	3.850	2.048	53	2061	54	2.024	53	2033	53	2.039	53	1.981	51	1.982	51	2.008	52	1.943	50
2.1	San Pedro N.	3.609	1.792	50	1.762	49	1.791	50	1825	51	1.842	51	1.652	46	1.686	47	1.775	49	1.581	44
2.2	San Pedro S.	3.177	1.505	47	1.476	46	1.523	48	1548	49	1.550	49	1.488	47	1.509	48	1.533	48	1.532	48
3	Cordillera	4.059	2.090	51	2.090	51	2.146	53	2158	53	2.154	53	2.109	52	2.120	52	2.129	52	2.167	53
4	Guairá	2.632	1.274	48	1.306	50	1.379	52	1383	53	1.384	53	1.360	52	1.376	52	1.377	52	1.352	51
5	Caaguazú	7.885	3.997	51	3.871	49	4.130	52	4.173	53	4.229	54	4.081	52	4.123	52	4.329	55	4.171	53
6	Caazapá	2.411	1.190	49	1.189	49	1.248	52	1247	52	1.249	52	1.255	52	1.252	52	1.256	52	1.208	50
7	Itapúa	6.749	3.713	55	3.765	56	3.763	56	3785	56	3.825	57	3.694	55	3.731	55	3.768	56	3.632	54
8	Misiones	1.734	810	47	806	46	808	47	815	47	817	47	808	47	821	47	824	48	829	48
9	Paraguarí	2.546	1.352	53	1.359	53	1.331	52	1335	52	1.336	52	1.327	52	1.330	52	1.331	52	1.381	54
10	Alto Paraná	13.034	7.002	54	6.816	52	6.674	51	6.777	52	6.833	52	5.988	46	6.069	47	6.168	47	5.491	42
11	Central	30.334	15.634	52	15.443	51	15.151	50	15.472	51	15.560	51	14.176	47	14.568	48	14.789	49	13.549	45
12	Ñeembucú	770	444	58	441	57	434	56	410	53	432	56	431	56	414	54	433	56	425	55
13	Amambay	2.692	1.611	60	1.630	61	1.657	62	1627	60	1.660	62	1.537	57	1.516	56	1.575	59	1.427	53
14	Canindeyú	3.534	1.898	54	1.928	55	2.009	57	2136	60	2.130	60	1.859	53	2.003	57	1.991	56	1.857	53
15	Pte. Hayes	2.234	1.159	52	1.187	53	1.146	51	1181	53	1.244	56	1.028	46	1.056	47	1.129	51	971	43
16	Boquerón	1.694	879	52	907	54	943	56	954	56	1.010	60	882	52	953	56	1.007	59	858	51
17	Alto Py	339	201	59	199	59	208	61	203	60	208	61	198	58	194	57	201	59	187	55
18	Capital	6.483	3.975	61	3.980	61	3.701	57	3770	58	3.779	58	3.533	54	3.639	56	3.667	57	3.414	53
País		99.765	52.574	53	52.216	52	52.066	52	52.832	53	53.281	53	49.387	50	50.342	50	51.290	51	47.975	48

Fuente: Datos reportados en el registro nominal de vacunación - Sub-Sistema de Información de Coberturas del PAI

Fecha de Emisión: 21/08/2024

BOLETIN

Coberturas Programa Regular



Cuadro 2. Coberturas de vacunación por Región Sanitaria según biológico y dosis

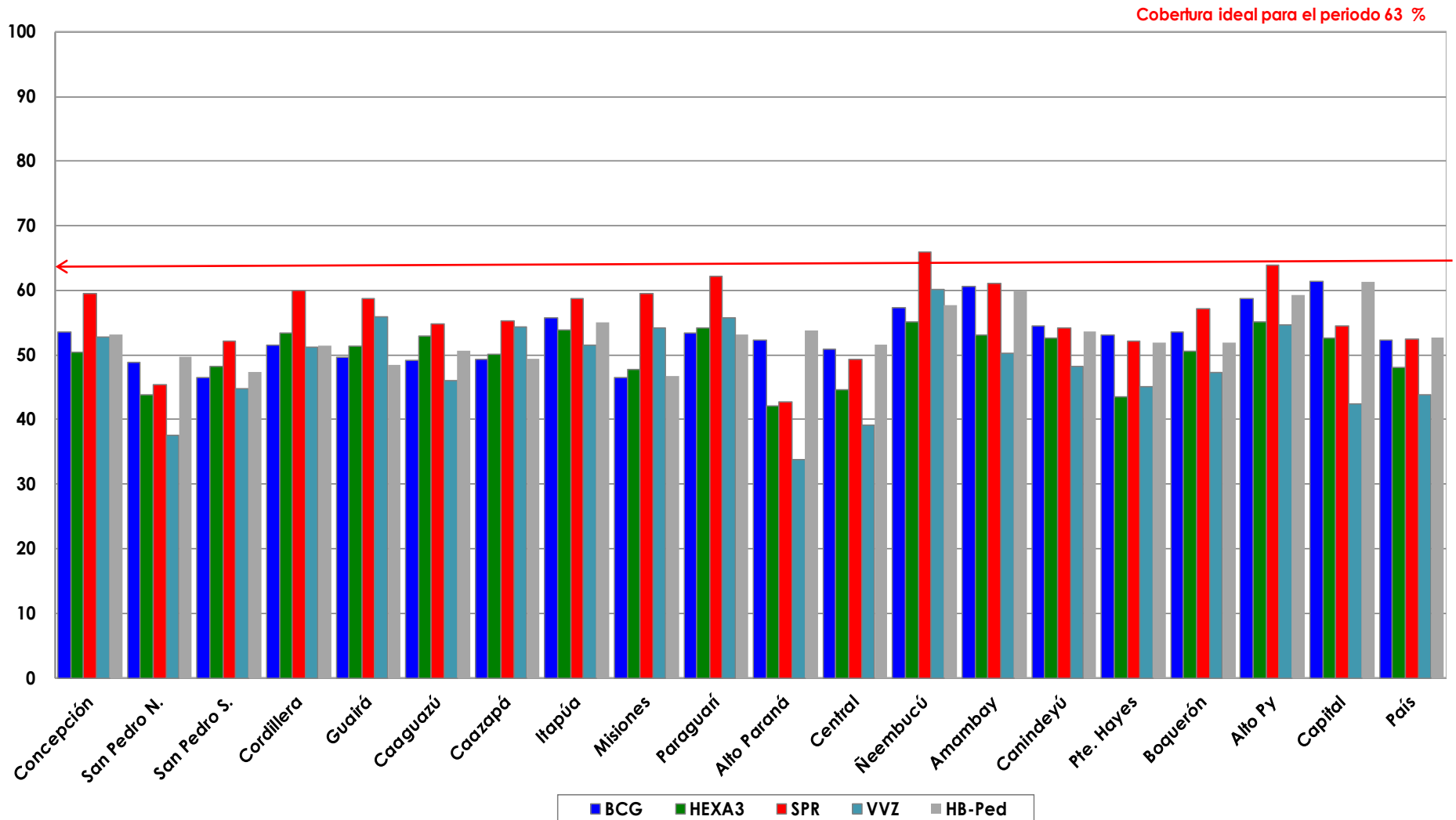
Paraguay, 31 de Diciembre 2023 - 17 de Agosto de 2024

N°	Regiones Sanitarias	Cobertura ideal para el periodo: 63 %															Semana N° 33							
		1 año														4 años				5 años				
		Pob.	1ra. Dosis		AA		PCV13 R		Hexa R		VVZ		VHA		SPR 2		Pob.	Refuerzo						
SPR	%		%	%	%	%	%	%	%	%	%	%	Polio 2R	%	DPT	%		Pob.	Refuerzo					
1	Concepción	4.053	2.410	59	2.101	52	2.505	62	1.724	43	2.139	53	2.198	54	1.843	45	4.352	2.170	50	1.992	46	4.328	1.790	41
2.1	San Pedro N.	3.799	1.723	45	1.583	42	1.861	49	1.024	27	1.430	38	1.467	39	957	25	4.079	1.137	28	1.150	28	3.565	883	25
2.2	San Pedro S.	3.344	1.743	52	1.529	46	1.819	54	1.306	39	1.495	45	1.545	46	1.249	37	3.591	1.413	39	1.400	39	3.286	1.093	33
3	Cordillera	4.274	2.564	60	2.554	60	2.548	60	2.203	52	2.190	51	2.260	53	2.149	50	4.589	2.470	54	2.582	56	4.671	1.904	41
4	Guairá	2.771	1.627	59	1.616	58	1.683	61	765	28	1.550	56	1.564	56	1.225	44	2.975	1.503	51	1.248	42	3.042	1.223	40
5	Caaguazú	8.302	4.557	55	4.530	55	4.932	59	3.538	43	3.823	46	4.265	51	3.326	40	8.914	3.734	42	3.469	39	8.526	2.722	32
6	Caazapá	2.539	1.403	55	1.393	55	1.459	57	873	34	1.381	54	1.380	54	1.160	46	2.726	1.362	50	1.353	50	2.808	1.128	40
7	Itapúa	7.106	4.171	59	3.761	53	4.274	60	2.509	35	3.664	52	3.717	52	2.978	42	7.629	3.367	44	3.068	40	7.613	2.758	36
8	Misiones	1.826	1.087	60	1.063	58	1.082	59	521	29	990	54	1.001	55	759	42	1.960	902	46	881	45	2.053	735	36
9	Paraguarí	2.681	1.667	62	1.659	62	1.673	62	1.418	53	1.494	56	1.529	57	1.577	59	2.878	1.738	60	1.736	60	3.106	1.673	54
10	Alto Paraná	13.723	5.859	43	5.278	38	6.237	45	3.595	26	4.640	34	5.043	37	3.203	23	14.733	4.544	31	4.393	30	14.832	3.034	20
11	Central	31.936	15.738	49	14.715	46	16.148	51	10.303	32	12.473	39	13.150	41	10.108	32	34.288	11.434	33	11.444	33	33.077	8.331	25
12	Ñeembucú	811	535	66	504	62	532	66	368	45	488	60	493	61	485	60	871	568	65	566	65	1.235	440	36
13	Amambay	2.834	1.732	61	1.464	52	1.736	61	990	35	1.423	50	1.520	54	1.066	38	3.043	1.183	39	1.181	39	3.742	861	23
14	Canindeyú	3.720	2.015	54	1.845	50	2.200	59	1.388	37	1.797	48	1.827	49	1.192	32	3.994	1.433	36	1.442	36	4.226	1.024	24
15	Pte. Hayes	2.352	1.228	52	1.165	50	1.377	59	657	28	1.060	45	1.072	46	648	28	2.525	927	37	937	37	2.742	670	24
16	Boquerón	1.784	1.020	57	910	51	1.069	60	454	25	842	47	858	48	561	31	1.915	595	31	611	32	1.390	390	28
17	Alto Py	357	228	64	212	59	238	67	136	38	195	55	195	55	155	43	383	201	52	199	52	432	169	39
18	Capital	6.825	3.725	55	3.178	47	3.701	54	2.273	33	2.893	42	2.924	43	2.231	33	7.328	2.695	37	2.645	36	6.652	1.831	28
	País	105.036	55.032	52	51.060	49	57.074	54	36.045	34	45.967	44	48.008	46	36.872	35	112.770	43.376	38	42.297	38	111.324	32.659	29

Fuente: Datos reportados en el registro nominal de vacunación - Sub-Sistema de Información de Coberturas del PAI

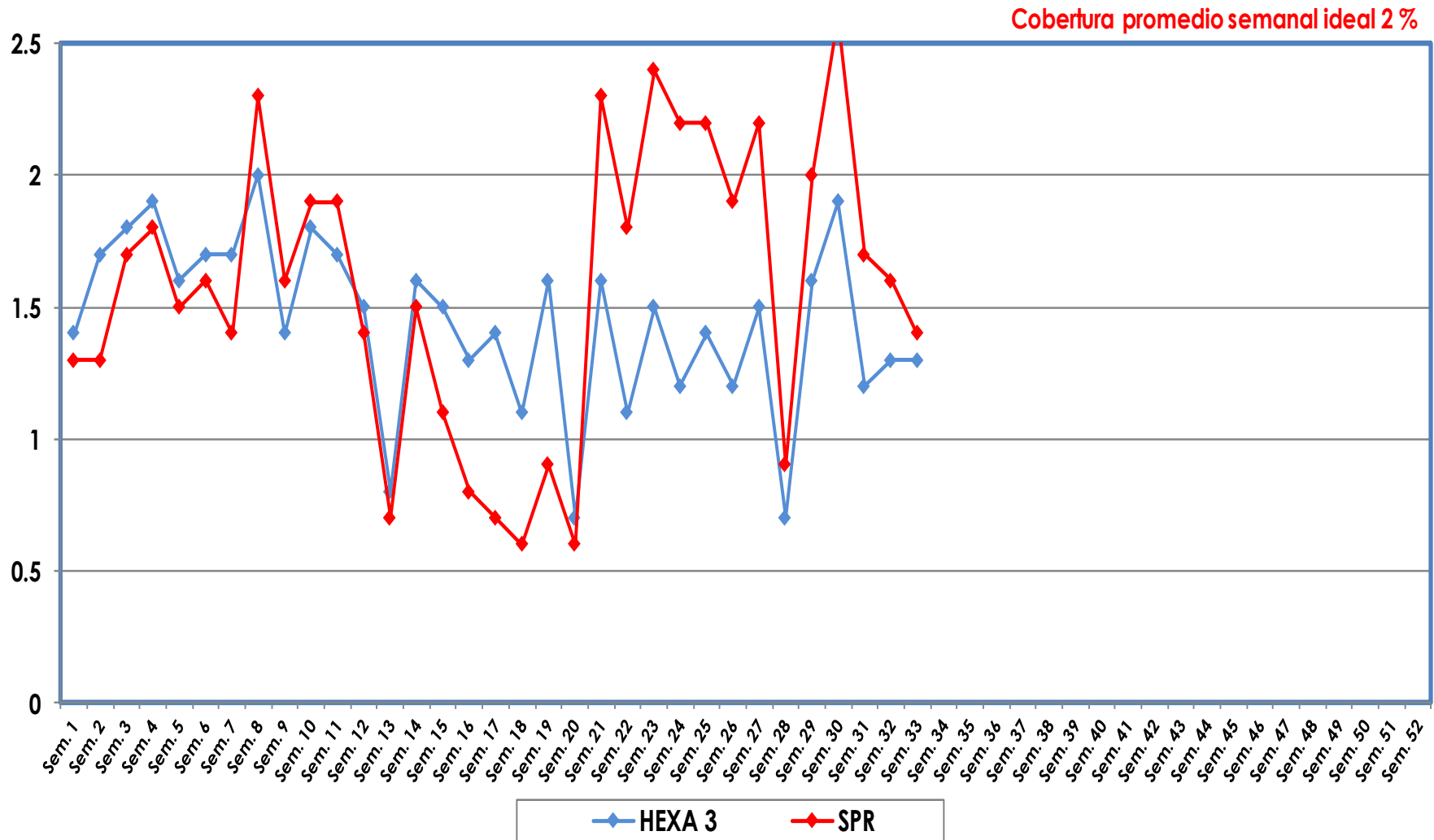
Fecha de Emisión: 21/08/2024

Gráfico 1. Coberturas del programa regular por Región Sanitaria según biológico
Paraguay, 31 de Diciembre de 2023 - 17 de Agosto de 2024



Fuente: Datos reportados en el registro nominal de vacunación - Sub-Sistema de Información de Coberturas del PAI

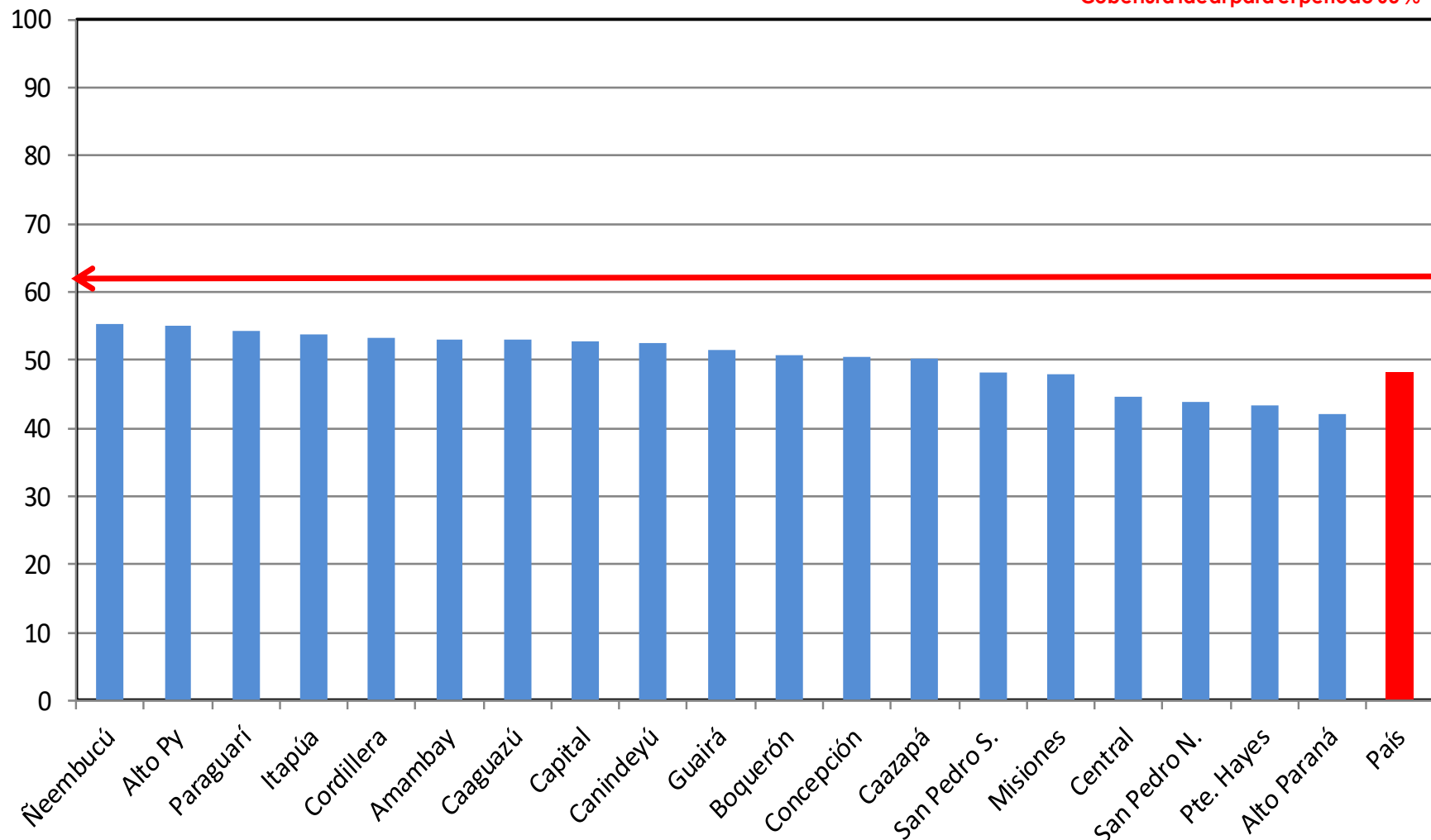
Gráfico 2. Monitoreo semanal de coberturas con Hexa 3 y SPR1 Paraguay, hasta la semana 33-2024



Fuente: Datos reportados en el registro nominal de vacunación - Sub-Sistema de Información de Coberturas del PAI

Gráfico 3. Ranking de coberturas con Hexa 3.
Paraguay, 31 de Diciembre 2023 - 17 de Agosto de 2024

Cobertura ideal para el periodo 63 %



Fuente: Datos reportados en el registro nominal de vacunación - Sub-Sistema de Información de Coberturas del PAI