

Cuadro 1. Coberturas de vacunación por Región Sanitaria según biológico y dosis

Paraguay, 02 de Enero de 2022 - 31 de Diciembre de 2022

Cobertura ideal para el periodo: 100 %

Semana N° 52

N°	Regiones Sanitarias	Pob.	Menores de 1 año																							
			1ra. Dosis												2da. Dosis						3ra. Dosis					
			Hb-Ped	%	BCG	%	IPV	%	Rota	%	Penta	%	PCV13	%	Rota	%	Penta	%	IPV	%	PCV13	%	Polio 3	%	Penta	%
1	Concepción	5.862	3.944	67	3.950	67	3.952	67	3.980	68	3.984	68	4.035	69	3.796	65	3.806	65	3.728	64	3.383	58	2.802	48	3.475	59
2.1	San Pedro N.	4.438	3.174	72	3.367	76	3.602	81	3.531	80	3.650	82	3.187	72	2.952	67	3.096	70	2.954	67	2.306	52	1.921	43	2.308	52
2.2	San Pedro S.	5.000	3.109	62	2.922	58	3.348	67	3.358	67	3.362	67	3.337	67	3.088	62	3.086	62	3.063	61	2.842	57	2.538	51	2.696	54
3	Cordillera	6.023	3.596	60	3.949	66	4.310	72	4.307	72	4.320	72	4.637	77	4.178	69	4.205	70	4.208	70	4.435	74	3.557	59	4.211	70
4	Guairá	4.301	2.239	52	2.399	56	2.726	63	2.723	63	2.715	63	2.872	67	2.634	61	2.626	61	2.637	61	2.638	61	2.272	53	2.500	58
5	Caaguazú	11.693	7.538	64	7.138	61	8.310	71	8.439	72	8.315	71	9.070	78	7.809	67	7.748	66	7.579	65	6.754	58	5.296	45	7.052	60
6	Caazapá	4.261	2.275	53	2.298	54	2.430	57	2.432	57	2.430	57	2.651	62	2.376	56	2.388	56	2.362	55	2.472	58	1.964	46	2.264	53
7	Itapúa	12.768	6.228	49	6.787	53	6.960	55	7.046	55	6.978	55	7.821	61	6.757	53	6.696	52	6.680	52	6.982	55	5.059	40	6.325	50
8	Misiones	2.500	1.770	71	1.739	70	1.662	66	1.701	68	1.691	68	1.701	68	1.690	68	1.681	67	1.608	64	1.686	67	1.230	49	1.500	60
9	Paraguarí	4.386	2.490	57	2.508	57	2.677	61	2.688	61	2.681	61	2.747	63	2.722	62	2.722	62	2.701	62	2.740	62	2.406	55	2.749	63
10	Alto Paraná	16.711	12.255	73	12.236	73	12.718	76	13.371	80	12.584	75	12.992	78	11.688	70	11.069	66	11.085	66	9.394	56	6.798	41	9.064	54
11	Central	42.121	26.368	63	27.633	66	27.952	66	28.697	68	28.270	67	31.048	74	26.397	63	25.699	61	25.253	60	24.810	59	16.914	40	22.435	53
12	Ñeembucú	1.402	731	52	753	54	860	61	859	61	856	61	864	62	884	63	885	63	882	63	887	63	713	51	846	60
13	Amambay	3.604	2.950	82	2.985	83	3.061	85	3.035	84	3.076	85	3.449	96	2.797	78	2.857	79	2.805	78	2.593	72	1.666	46	2.375	66
14	Canindeyú	5.126	2.978	58	3.510	68	3.781	74	3.926	77	3.760	73	3.742	73	3.390	66	3.260	64	3.114	61	2.698	53	1.977	39	2.743	54
15	Pte. Hayes	2.918	1.750	60	1.957	67	2.059	71	2.022	69	2.069	71	2.217	76	1.757	60	1.793	61	1.789	61	1.694	58	1.190	41	1.503	52
16	Boquerón	1.490	1.473	99	1.514	102	1.599	107	1.600	107	1.561	105	1.615	108	1.444	97	1.406	94	1.421	95	1.439	97	1.024	69	1.181	79
17	Alto Py	428	310	72	346	81	377	88	381	89	379	89	388	91	355	83	353	82	358	84	357	83	278	65	344	80
18	Capital	7.280	8.211	113	7.959	109	6.191	85	7.090	97	6.629	91	7.327	101	6.663	92	6.152	85	5.667	78	6.342	87	4.393	60	5.326	73
País		142.312	93.389	66	95.950	67	98.575	69	101.186	71	99.310	70	105.700	74	93.377	66	91.528	64	89.894	63	86.452	61	63.998	45	80.897	57

Cuadro 1. Coberturas de vacunación por Región Sanitaria según biológico y dosis

Paraguay, 02 de Enero 2022 - 31 de Diciembre de 2022

Cobertura ideal para el periodo: 100 %

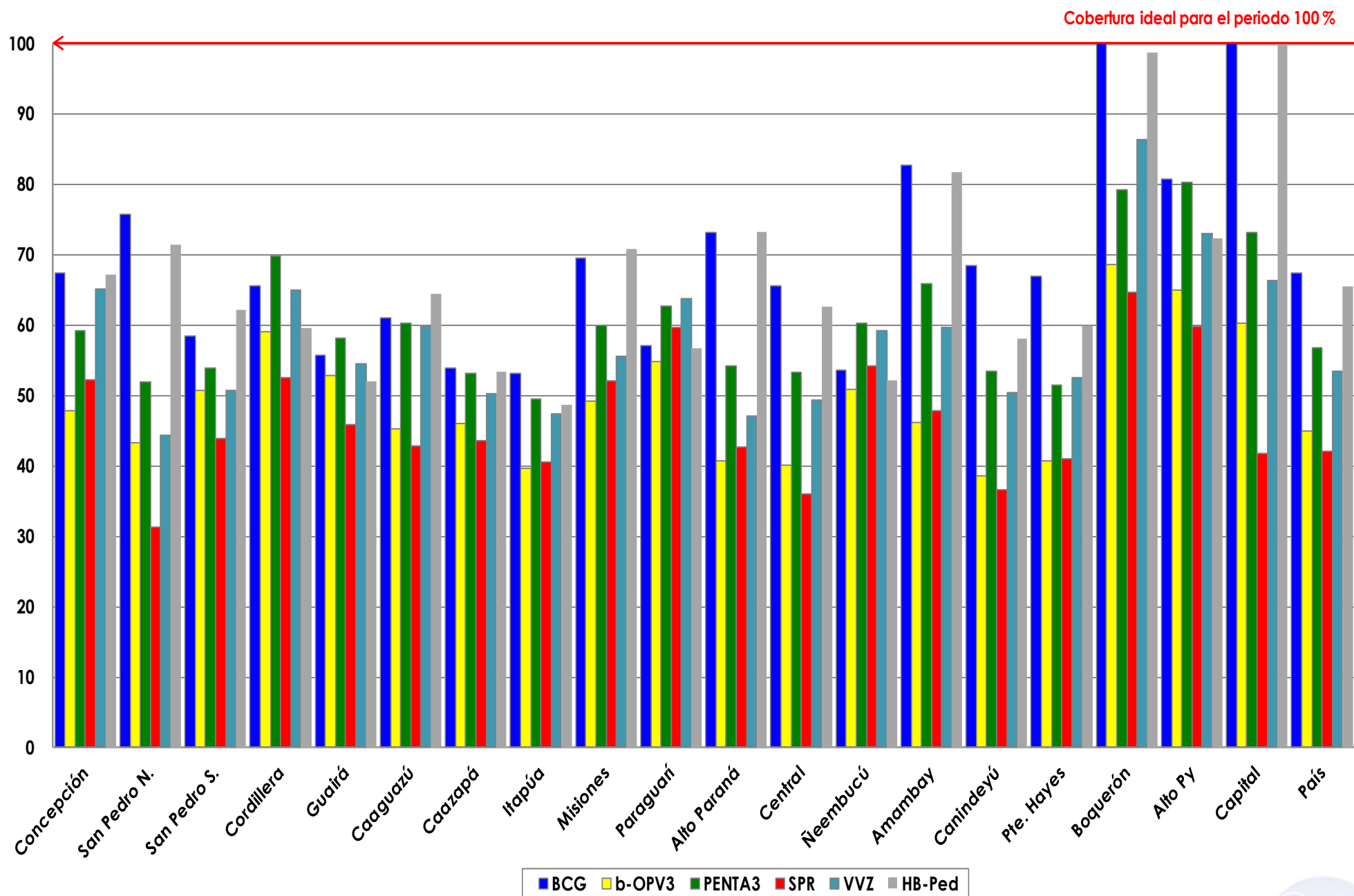
Semana N° 52

N°	Regiones Sanitarias	1 año															4 años						
		Pob.	1ra. Dosis		Refuerzo												Pob.	Refuerzo					
			SPR	%	AA	%	PCV13 R	%	b-OPV R	%	DPT R	%	VVZ	%	VHA	%		b-OPV	%	SPR	%	DPT	%
1	Concepción	5.845	3.057	52	3.406	58	3.645	62	2.796	48	2.757	47	3.811	65	3.455	59	5.852	3.298	56	3.316	57	3.651	62
2.1	San Pedro N.	4.448	1.395	31	2.193	49	2.012	45	1.276	29	1.382	31	1.971	44	1.985	45	4.476	1.521	34	1.458	33	2.258	50
2.2	San Pedro S.	5.011	2.198	44	2.333	47	2.747	55	1.842	37	1.866	37	2.541	51	2.540	51	5.042	2.126	42	2.075	41	2.456	49
3	Cordillera	5.996	3.155	53	4.202	70	4.349	73	3.432	57	3.501	58	3.898	65	3.903	65	5.927	3.749	63	3.339	56	4.068	69
4	Guairá	4.307	1.974	46	2.564	60	2.631	61	2.034	47	2.032	47	2.347	54	2.306	54	4.345	2.274	52	2.198	51	2.521	58
5	Caaguazú	11.663	4.999	43	5.712	49	6.756	58	4.714	40	5.041	43	6.980	60	6.686	57	11.712	4.857	41	4.594	39	6.350	54
6	Caazapá	4.263	1.862	44	2.396	56	2.520	59	1.892	44	1.884	44	2.147	50	2.158	51	4.332	2.238	52	2.142	49	2.338	54
7	Itapúa	12.650	5.135	41	5.657	45	6.800	54	4.684	37	4.739	37	5.995	47	5.931	47	12.521	5.162	41	5.012	40	5.842	47
8	Misiones	2.477	1.290	52	1.430	58	1.524	62	1.161	47	1.157	47	1.377	56	1.422	57	2.437	1.397	57	1.386	57	1.422	58
9	Paraguarí	4.416	2.636	60	2.900	66	2.964	67	2.576	58	2.562	58	2.820	64	2.813	64	4.506	3.081	68	3.071	68	3.148	70
10	Alto Paraná	16.667	7.125	43	8.367	50	8.830	53	5.260	32	5.491	33	7.859	47	7.923	48	16.529	6.167	37	5.991	36	8.289	50
11	Central	41.854	15.103	36	22.213	53	23.496	56	13.997	33	14.542	35	20.651	49	20.462	49	40.927	15.025	37	14.163	35	19.874	49
12	Ñeembucú	1.409	764	54	928	66	923	65	719	51	748	53	835	59	832	59	1.438	850	59	834	58	925	64
13	Amambay	3.596	1.723	48	2.072	58	2.322	65	1.350	38	1.459	41	2.149	60	1.998	56	3.572	1.643	46	1.583	44	2.319	65
14	Canindeyú	5.095	1.869	37	2.733	54	2.676	53	1.738	34	1.871	37	2.571	50	2.543	50	5.035	1.979	39	1.831	36	2.504	50
15	Pte. Hayes	2.887	1.187	41	1.620	56	1.728	60	1.010	35	1.023	35	1.519	53	1.557	54	2.825	1.195	42	1.204	43	1.427	51
16	Boquerón	1.474	953	65	1.346	91	1.418	96	928	63	1.007	68	1.274	86	1.266	86	1.436	857	60	796	55	1.107	77
17	Alto Py	417	250	60	339	81	353	85	232	56	240	58	305	73	304	73	398	311	78	310	78	335	84
18	Capital	7.329	3.067	42	4.605	63	5.720	78	2.865	39	3.274	45	4.866	66	4.929	67	7.635	3.109	41	2.888	38	5.014	66
País		141.802	59.742	42	77.016	54	83.414	59	54.506	38	56.576	40	75.916	54	75.013	53	140.943	60.839	43	58.191	41	75.848	54

Fuente: Datos reportados en el registro nominal de vacunación - Sub-Sistema de Información de Coberturas del PAI

Fecha de Emisión: 04/01/2023

Gráfico 1. Coberturas del programa regular por Región Sanitaria según biológico
Paraguay, 02 de Enero de 2022 - 31 de Diciembre de 2022



Fuente: Datos reportados en el registro nominal de vacunación - Sub-Sistema de Información de Coberturas del PAI

