

Cuadro 1. Coberturas de vacunación por Región Sanitaria según biológico y dosis

Paraguay, 02 de Enero de 2022 - 29 de Octubre de 2022

Cobertura ideal para el periodo: 83 %

Semana N° 43

N°	Regiones Sanitarias	Pob.	Menores de 1 año																							
			1ra. Dosis												2da. Dosis								3ra. Dosis			
			Hb-Ped	%	BCG	%	IPV	%	Rotā	%	Penta	%	PCV13	%	Rotā	%	Penta	%	IPV	%	PCV13	%	Polio 3	%	Penta	%
1	Concepción	5.862	3.305	56	3.359	57	3.355	57	3.381	58	3.384	58	3.401	58	3.121	53	3.124	53	3.030	52	2.392	41	2.113	36	2.829	48
2.1	San Pedro N.	4.438	2.625	59	2.807	63	3.057	69	3.100	70	3.111	70	2.721	61	2.458	55	2.489	56	2.333	53	1.809	41	1.413	32	1.799	41
2.2	San Pedro S.	5.000	2.629	53	2.647	53	2.849	57	2.850	57	2.851	57	2.785	56	2.562	51	2.563	51	2.550	51	2.177	44	2.137	43	2.180	44
3	Cordillera	6.023	2.848	47	3.246	54	3.685	61	3.712	62	3.697	61	3.968	66	3.537	59	3.526	59	3.532	59	3.479	58	2.803	47	3.401	56
4	Guairá	4.301	1.878	44	2.040	47	2.259	53	2.262	53	2.251	52	2.325	54	2.147	50	2.142	50	2.145	50	1.912	44	1.787	42	1.974	46
5	Caaguazú	11.693	6.169	53	6.445	55	7.037	60	7.181	61	7.039	60	7.862	67	6.488	55	6.428	55	6.233	53	5.158	44	3.987	34	5.666	48
6	Caazapá	4.261	1.892	44	1.988	47	2.067	49	2.075	49	2.069	49	2.248	53	1.965	46	1.974	46	1.947	46	1.950	46	1.509	35	1.833	43
7	Itapúa	12.768	5.142	40	5.738	45	5.926	46	6.007	47	5.937	46	6.560	51	5.498	43	5.446	43	5.434	43	5.181	41	3.919	31	5.063	40
8	Misiones	2.500	1.460	58	1.439	58	1.426	57	1.465	59	1.453	58	1.456	58	1.379	55	1.371	55	1.301	52	1.368	55	943	38	1.215	49
9	Paraguarí	4.386	2.023	46	2.044	47	2.301	52	2.308	53	2.300	52	2.356	54	2.270	52	2.266	52	2.256	51	2.171	49	1.821	42	2.243	51
10	Alto Paraná	16.711	10.340	62	10.685	64	10.768	64	11.586	69	10.634	64	10.963	66	9.780	59	8.977	54	9.003	54	6.831	41	5.245	31	7.269	43
11	Central	42.121	20.631	49	22.966	55	23.189	55	23.910	57	23.542	56	25.379	60	21.536	51	20.894	50	20.381	48	17.320	41	13.167	31	17.905	43
12	Ñeembucú	1.402	636	45	654	47	744	53	743	53	740	53	744	53	738	53	741	53	736	52	743	53	568	41	696	50
13	Amambay	3.604	2.466	68	2.603	72	2.605	72	2.627	73	2.618	73	2.939	82	2.400	67	2.386	66	2.325	65	1.856	51	1.314	36	1.947	54
14	Canindeyú	5.126	2.517	49	3.112	61	3.073	60	3.234	63	3.098	60	2.997	58	2.694	53	2.594	51	2.370	46	1.885	37	1.379	27	2.108	41
15	Pte. Hayes	2.918	1.451	50	1.648	56	1.740	60	1.732	59	1.755	60	1.824	63	1.429	49	1.451	50	1.440	49	1.236	42	906	31	1.194	41
16	Boquerón	1.490	1.201	81	1.254	84	1.328	89	1.351	91	1.321	89	1.339	90	1.152	77	1.124	75	1.098	74	1.108	74	776	52	933	63
17	Alto Py	428	266	62	309	72	342	80	345	81	341	80	346	81	310	72	309	72	313	73	282	66	210	49	283	66
18	Capital	7.280	6.768	93	6.758	93	5.224	72	6.059	83	5.643	78	6.130	84	5.553	76	5.068	70	4.598	63	4.759	65	3.627	50	4.394	60
	País	142.312	76.247	54	81.742	57	82.975	58	85.928	60	83.784	59	88.343	62	77.017	54	74.873	53	73.025	51	63.617	45	49.624	35	64.932	46

Cuadro 1. Coberturas de vacunación por Región Sanitaria según biológico y dosis

Paraguay, 02 de Enero 2022 - 29 de Octubre de 2022

Cobertura ideal para el periodo: 83 %

Semana N° 43

N°	Regiones Sanitarias	Cobertura ideal para el periodo: 83 %															4 años						
		Pop.	1ra. Dosis												Pop.	Refuerzo							
			SPR	%	AA	%	PCV13 R	%	b-OPV R	%	DPT R	%	VVZ	%		VHA	%	b-OPV	%	SPR	%	DPT	%
1	Concepción	5.845	2.215	38	2.843	49	2.853	49	2.130	36	2.087	36	3.015	52	2.665	46	5.852	2.595	44	2.598	44	2.968	51
2.1	San Pedro N.	4.448	895	20	1.855	42	1.639	37	1.011	23	1.118	25	1.518	34	1.510	34	4.476	1.111	25	1.036	23	1.795	40
2.2	San Pedro S.	5.011	1.742	35	2.216	44	2.258	45	1.503	30	1.527	30	2.117	42	2.113	42	5.042	1.835	36	1.790	36	2.155	43
3	Cordillera	5.996	2.296	38	3.552	59	3.540	59	2.757	46	2.825	47	3.215	54	3.220	54	5.927	3.140	53	2.724	46	3.466	58
4	Guairá	4.307	1.504	35	2.173	50	2.140	50	1.725	40	1.726	40	1.994	46	1.974	46	4.345	1.917	44	1.823	42	2.149	49
5	Caaguazú	11.663	3.725	32	5.304	45	5.610	48	3.743	32	4.051	35	5.748	49	5.541	48	11.712	3.851	33	3.576	31	5.261	45
6	Caazapá	4.263	1.449	34	1.989	47	2.051	48	1.487	35	1.477	35	1.742	41	1.753	41	4.332	1.811	42	1.736	40	1.891	44
7	Itapúa	12.650	3.937	31	4.889	39	5.451	43	3.816	30	3.894	31	4.979	39	4.932	39	12.521	4.221	34	4.066	32	4.867	39
8	Misiones	2.477	992	40	1.123	45	1.202	49	928	37	921	37	1.094	44	1.143	46	2.437	1.156	47	1.135	47	1.171	48
9	Paraguarí	4.416	2.013	46	2.419	55	2.425	55	2.127	48	2.116	48	2.301	52	2.295	52	4.506	2.602	58	2.591	58	2.690	60
10	Alto Paraná	16.667	5.310	32	7.565	45	7.042	42	4.168	25	4.405	26	6.169	37	6.255	38	16.529	4.637	28	4.441	27	6.571	40
11	Central	41.854	10.808	26	18.392	44	17.967	43	11.078	26	11.622	28	16.446	39	16.287	39	40.927	11.472	28	10.604	26	15.834	39
12	Ñeembucú	1.409	566	40	764	54	772	55	582	41	608	43	692	49	692	49	1.438	692	48	673	47	767	53
13	Amambay	3.596	1.334	37	1.864	52	1.946	54	1.091	30	1.195	33	1.839	51	1.664	46	3.572	1.286	36	1.217	34	1.948	55
14	Canindeyú	5.095	1.209	24	2.238	44	2.130	42	1.363	27	1.484	29	1.983	39	1.965	39	5.035	1.480	29	1.342	27	2.001	40
15	Pte. Hayes	2.887	872	30	1.325	46	1.360	47	819	28	827	29	1.211	42	1.247	43	2.825	999	35	1.011	36	1.201	43
16	Boquerón	1.474	684	46	1.089	74	1.153	78	705	48	779	53	1.014	69	1.001	68	1.436	657	46	614	43	910	63
17	Alto Py	417	209	50	289	69	285	68	200	48	195	47	260	62	259	62	398	264	66	262	66	287	72
18	Capital	7.329	2.059	28	4.037	55	4.531	62	2.335	32	2.726	37	4.008	55	4.065	55	7.635	2.275	30	2.043	27	4.165	55
País		141.802	43.819	31	65.926	46	66.355	47	43.568	31	45.583	32	61.345	43	60.581	43	140.943	48.001	34	45.282	32	62.097	44

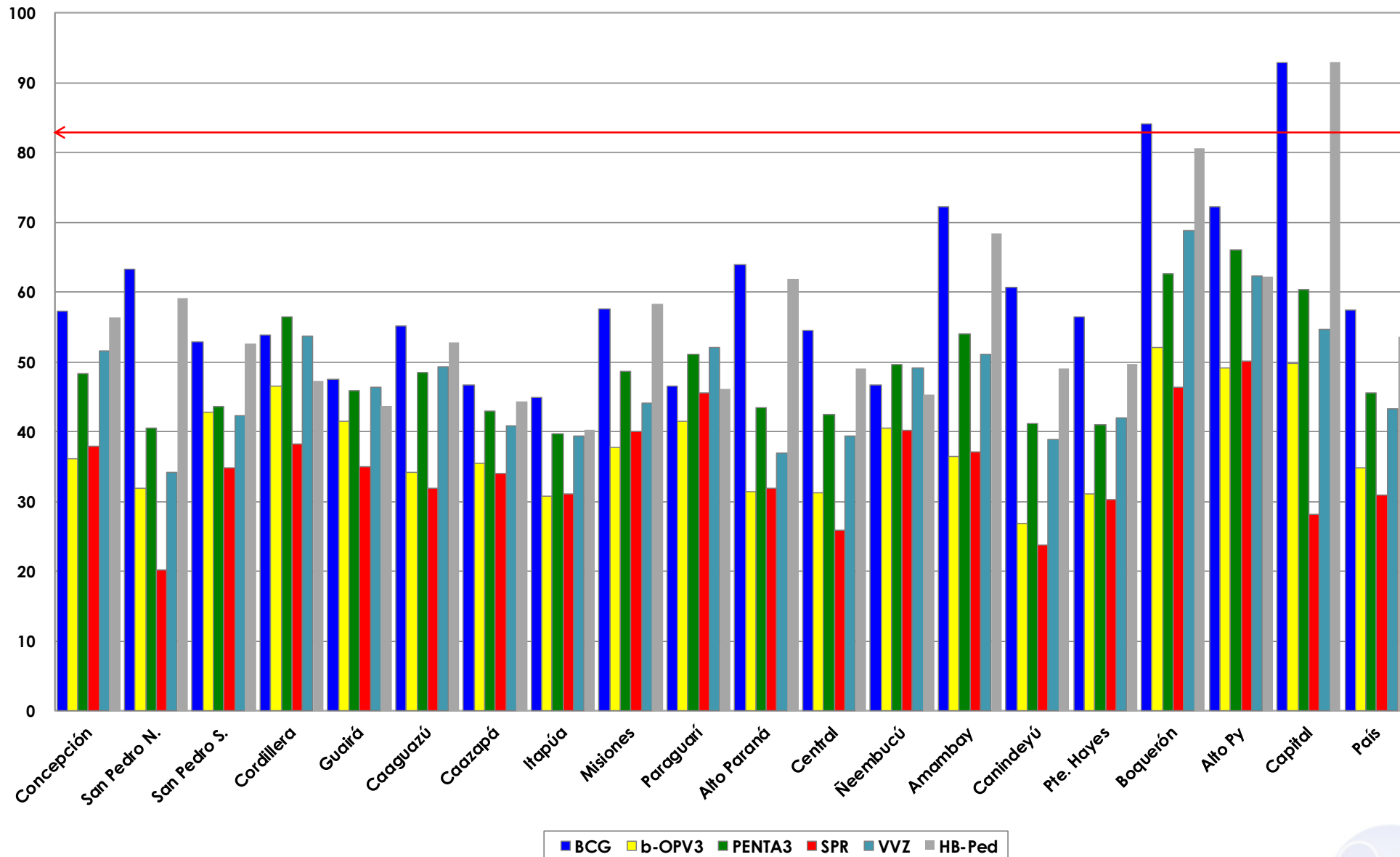
Fuente: Datos reportados en el registro nominal de vacunación - Sub-Sistema de Información de Coberturas del PAI

Fecha de Emisión: 02/11/2022



Gráfico 1. Coberturas del programa regular por Región Sanitaria según biológico
Paraguay, 02 de Enero de 2022 - 29 de Octubre de 2022

Cobertura ideal para el periodo 83 %



Fuente: Datos reportados en el registro nominal de vacunación - Sub-Sistema de Información de Coberturas del PAI

