

## Cuadro 1. Coberturas de vacunación por Región Sanitaria según biológico y dosis

Paraguay, 03 de Enero de 2021 - 01 de Enero de 2022

Cobertura ideal para el periodo: 100 %

Semana N° 52

N°	Regiones Sanitarias	Pob.	Menores de 1 año																							
			1ra. Dosis												2da. Dosis						3ra. Dosis					
			Hb-Ped	%	BCG	%	IPV	%	Rota	%	Penta	%	PCV13	%	Rota	%	Penta	%	IPV	%	PCV13	%	Polio 3	%	Penta	%
1	Concepción	5.866	4.284	73	4.037	69	4.040	69	4.003	68	4.030	69	3.635	62	3.691	63	3.787	65	3.810	65	3.342	57	3.160	54	3.575	61
2.1	San Pedro N.	4.461	2.993	67	3.176	71	2.678	60	2.758	62	2.775	62	2.635	59	2.317	52	2.339	52	2.222	50	2.252	50	2.177	49	2.283	51
2.2	San Pedro S.	5.033	2.607	52	2.853	57	3.015	60	3.030	60	3.015	60	2.873	57	2.805	56	2.797	56	2.796	56	2.671	53	2.561	51	2.551	51
3	Cordillera	6.015	3.517	58	3.541	59	4.072	68	3.981	66	4.079	68	3.471	58	3.774	63	3.986	66	3.981	66	3.344	56	3.684	61	3.820	64
4	Guairá	4.324	2.102	49	2.168	50	2.185	51	2.237	52	2.213	51	1.862	43	2.175	50	2.178	50	2.123	49	1.730	40	1.981	46	2.087	48
5	Caaguazú	11.709	7.583	65	7.545	64	7.437	64	7.498	64	7.676	66	5.041	43	7.124	61	7.417	63	7.147	61	4.497	38	6.186	53	7.029	60
6	Caazapá	4.276	2.276	53	2.372	55	2.415	56	2.424	57	2.427	57	2.116	49	2.267	53	2.267	53	2.257	53	1.973	46	1.980	46	2.211	52
7	Itapúa	12.692	6.351	50	6.533	51	6.696	53	6.642	52	6.685	53	5.388	42	6.480	51	6.571	52	6.546	52	5.216	41	5.734	45	6.259	49
8	Misiones	2.486	1.539	62	1.570	63	1.517	61	1.541	62	1.541	62	1.529	62	1.384	56	1.415	57	1.385	56	1.412	57	1.284	52	1.381	56
9	Paraguarí	4.432	2.298	52	2.260	51	2.530	57	2.527	57	2.527	57	2.466	56	2.430	55	2.439	55	2.433	55	2.394	54	2.119	48	2.338	53
10	Alto Paraná	16.733	13.334	80	12.924	77	12.098	72	10.206	61	12.531	75	9.564	57	7.947	47	11.207	67	10.716	64	8.183	49	8.983	54	10.181	61
11	Central	41.946	28.477	68	28.793	69	27.586	66	26.424	63	27.643	66	22.596	54	22.383	53	25.685	61	25.431	61	19.977	48	21.949	52	23.486	56
12	Ñeembucú	1.413	813	58	810	57	865	61	864	61	865	61	863	61	863	61	860	61	861	61	861	61	763	54	851	60
13	Amambay	3.496	2.770	79	2.945	84	2.957	85	2.948	84	2.952	84	2.104	60	2.623	75	2.673	76	2.646	76	1.822	52	2.073	59	2.351	67
14	Canindeyú	5.116	3.222	63	3.533	69	3.549	69	3.682	72	3.810	74	2.952	58	3.193	62	3.400	66	3.093	60	2.519	49	2.815	55	3.060	60
15	Pte. Hayes	2.908	1.767	61	1.827	63	2.115	73	2.034	70	2.145	74	1.708	59	1.672	57	1.872	64	1.718	59	1.421	49	1.424	49	1.620	56
16	Boquerón	1.485	1.584	107	1.578	106	1.566	105	1.600	108	1.588	107	1.566	105	1.497	101	1.545	104	1.499	101	1.498	101	1.386	93	1.391	94
17	Alto Py	426	322	76	311	73	336	79	330	77	330	77	307	72	331	78	334	78	325	76	292	69	295	69	313	73
18	Capital	7.347	7.401	101	6.697	91	5.842	80	5.975	81	5.886	80	5.106	69	5.272	72	5.490	75	5.392	73	4.724	64	4.969	68	5.140	70
País		142.164	95.240	67	95.473	67	93.499	66	90.704	64	94.718	67	77.782	55	80.228	56	88.262	62	86.381	61	70.128	49	75.523	53	81.927	58

Fecha de Emisión: 11/02/2022

# Cuadro 1. Coberturas de vacunación por Región Sanitaria según biológico y dosis

**Paraguay, 03 de Enero 2021 - 01 de Enero de 2022**

Cobertura ideal para el periodo: 100 %

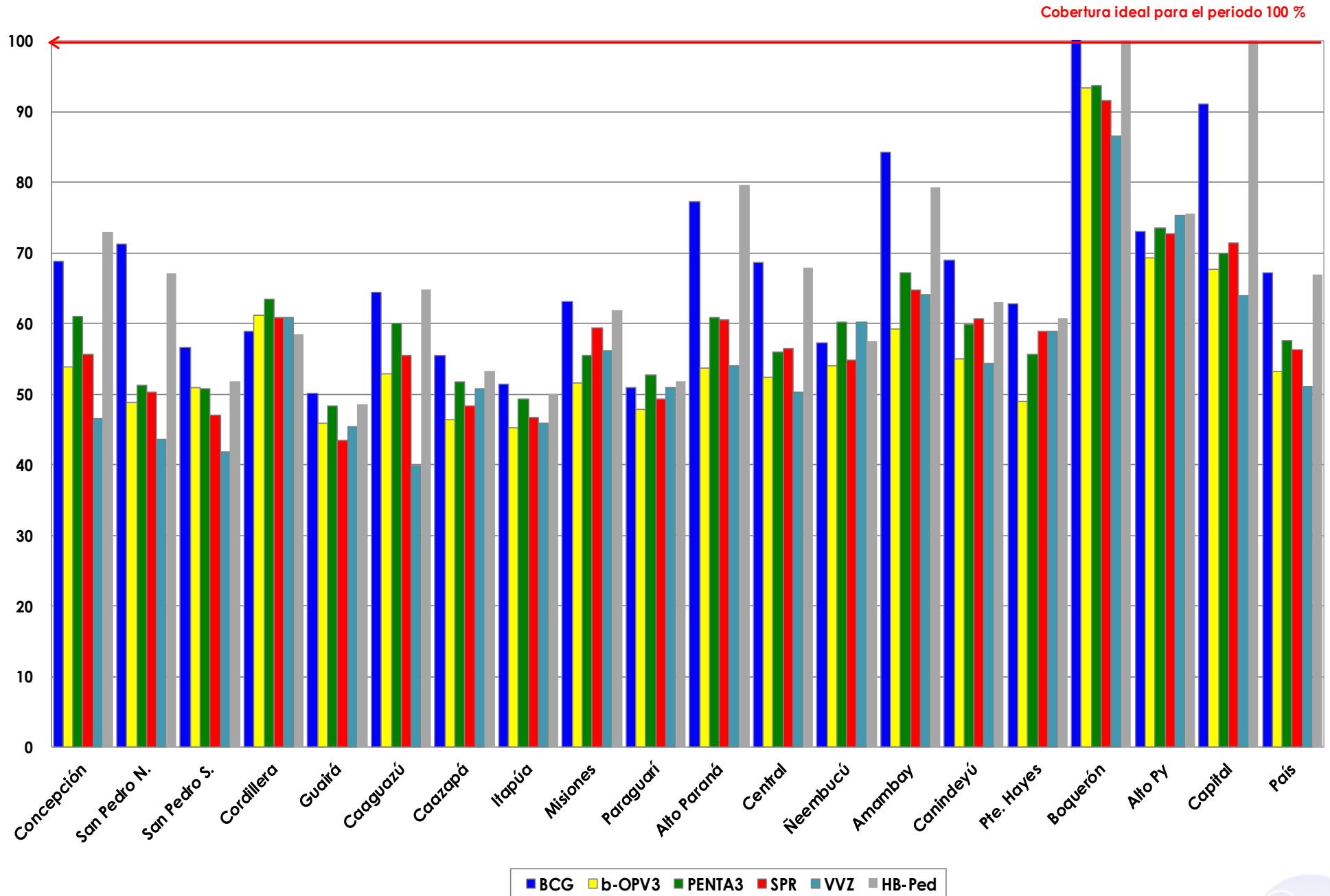
Semana N° 52

N°	Regiones Sanitarias	1 año															4 años						
		Pop.	1ra. Dosis		Refuerzo												Pop.	Refuerzo					
			SPR	%	AA	%	PCV13 R	%	b-OPV R	%	DPT R	%	VVZ	%	VHA	%		b-OPV	%	SPR	%	DPT	%
1	Concepción	5.863	3.266	56	3.036	52	3.124	53	2.840	48	3.042	52	2.729	47	3.327	57	5.852	3.311	57	3.306	56	3.564	61
2.1	San Pedro N.	4.453	2.239	50	1.917	43	2.141	48	1.855	42	1.884	42	1.943	44	1.938	44	4.479	2.242	50	2.241	50	2.277	51
2.2	San Pedro S.	5.022	2.361	47	1.939	39	2.281	45	1.970	39	2.000	40	2.098	42	2.093	42	5.054	2.403	48	2.399	47	2.416	48
3	Cordillera	6.000	3.654	61	3.578	60	3.315	55	3.591	60	3.678	61	3.649	61	3.668	61	5.884	4.135	70	4.027	68	4.225	72
4	Guairá	4.326	1.882	44	1.872	43	1.629	38	1.862	43	1.924	44	1.964	45	1.920	44	4.357	2.215	51	2.205	51	2.271	52
5	Caaguazú	11.704	6.486	55	6.528	56	4.356	37	5.644	48	6.040	52	4.669	40	5.723	49	11.683	6.359	54	6.389	55	6.762	58
6	Caazapá	4.292	2.074	48	2.077	48	1.948	45	2.029	47	2.152	50	2.177	51	2.159	50	4.335	2.333	54	2.302	53	2.492	57
7	Itapúa	12.614	5.887	47	5.642	45	4.905	39	5.082	40	5.454	43	5.780	46	5.898	47	12.494	6.027	48	6.066	49	6.595	53
8	Misiones	2.470	1.465	59	1.435	58	1.468	59	1.267	51	1.323	54	1.388	56	1.307	53	2.421	1.603	66	1.591	66	1.652	68
9	Paraguarí	4.459	2.197	49	1.982	44	2.248	50	2.176	49	2.260	51	2.271	51	2.270	51	4.538	2.607	57	2.609	57	2.682	59
10	Alto Paraná	16.603	10.046	61	8.482	51	7.518	45	6.769	41	7.231	44	8.967	54	8.696	52	16.568	8.223	50	8.503	51	8.870	54
11	Central	41.622	23.472	56	21.547	52	18.897	45	16.716	40	17.488	42	20.934	50	21.423	51	40.730	22.071	54	22.292	55	23.058	57
12	Ñeembucú	1.417	778	55	754	53	825	58	738	52	787	56	853	60	853	60	1.449	877	61	877	61	945	65
13	Amambay	3.470	2.244	65	2.068	60	1.734	50	1.648	47	1.857	54	2.223	64	2.246	65	3.450	2.073	60	2.126	62	2.394	69
14	Canindeyú	5.076	3.080	61	2.635	52	2.234	44	2.411	47	2.450	48	2.758	54	2.770	55	5.026	2.798	56	2.824	56	2.812	56
15	Pte. Hayes	2.864	1.685	59	1.661	58	1.350	47	1.184	41	1.301	45	1.687	59	1.571	55	2.800	1.584	57	1.609	57	1.796	64
16	Boquerón	1.466	1.343	92	1.329	91	1.273	87	1.002	68	1.106	75	1.269	87	1.249	85	1.424	1.010	71	1.030	72	1.081	76
17	Alto Py	413	300	73	296	72	287	69	265	64	277	67	311	75	309	75	393	363	92	356	91	379	96
18	Capital	7.375	5.264	71	4.744	64	4.402	60	3.511	48	3.741	51	4.717	64	4.727	64	7.639	4.781	63	4.738	62	5.204	68
País		141.509	79.723	56	73.522	52	65.935	47	62.560	44	65.995	47	72.387	51	74.147	52	140.576	77.015	55	77.490	55	81.475	58

Fecha de Emisión: 11/02/2022

Fuente: Datos reportados al PAI-Visual - Sub-Sistema de Información de Coberturas del PAI

**Gráfico 1. Coberturas del programa regular por Región Sanitaria según biológico**  
Paraguay, 03 de Enero de 2021 - 01 de Enero de 2022



Fuente: Datos reportados al PAI-Visual - Sub-Sistema de Información de Coberturas del PAI



**Gráfico 2. Monitoreo semanal de coberturas con Penta3 y SPR Paraguay, hasta la semana 49-2021**

