

Cuadro 1. Coberturas de vacunación por Región Sanitaria según biológico y dosis

Paraguay, 03 de Enero de 2021 - 25 de Diciembre de 2021

Cobertura ideal para el periodo: 98 %

Semana N° 51

N°	Regiones Sanitarias	Pob.	Menores de 1 año																							
			1ra. Dosis												2da. Dosis								3ra. Dosis			
			Hb-Ped	%	BCG	%	IPV	%	Rota	%	Penta	%	PCV13	%	Rota	%	Penta	%	IPV	%	PCV13	%	Polio 3	%	Penta	%
1	Concepción	5.866	4.201	72	3.942	67	3.984	68	3.944	67	3.972	68	3.557	61	3.617	62	3.719	63	3.739	64	3.266	56	3.119	53	3.506	60
2.1	San Pedro N.	4.461	2.891	65	3.102	70	2.614	59	2.693	60	2.710	61	2.572	58	2.273	51	2.295	51	2.177	49	2.207	49	2.139	48	2.242	50
2.2	San Pedro S.	5.033	2.538	50	2.782	55	2.955	59	2.971	59	2.956	59	2.810	56	2.761	55	2.751	55	2.753	55	2.624	52	2.507	50	2.497	50
3	Cordillera	6.015	3.093	51	3.158	53	3.645	61	3.548	59	3.647	61	3.250	54	3.269	54	3.531	59	3.524	59	3.121	52	3.339	56	3.383	56
4	Guairá	4.324	2.060	48	2.128	49	2.116	49	2.171	50	2.149	50	1.750	40	2.141	50	2.144	50	2.089	48	1.686	39	1.950	45	2.049	47
5	Caaguazú	11.709	7.411	63	7.413	63	7.361	63	7.400	63	7.580	65	4.910	42	7.030	60	7.328	63	7.079	60	4.444	38	6.121	52	6.942	59
6	Caazapá	4.276	2.219	52	2.306	54	2.284	53	2.295	54	2.296	54	1.982	46	2.134	50	2.131	50	2.126	50	1.822	43	1.869	44	2.072	48
7	Itapúa	12.692	6.136	48	6.342	50	6.549	52	6.493	51	6.539	52	5.204	41	6.360	50	6.449	51	6.427	51	5.068	40	5.654	45	6.103	48
8	Misiones	2.486	1.510	61	1.542	62	1.488	60	1.513	61	1.512	61	1.501	60	1.356	55	1.385	56	1.353	54	1.375	55	1.257	51	1.341	54
9	Paraguarí	4.432	2.229	50	2.202	50	2.476	56	2.472	56	2.473	56	2.408	54	2.374	54	2.383	54	2.377	54	2.336	53	2.092	47	2.305	52
10	Alto Paraná	16.733	12.992	78	12.572	75	11.876	71	9.975	60	12.287	73	9.241	55	7.750	46	11.014	66	10.525	63	7.981	48	8.895	53	9.992	60
11	Central	41.946	26.030	62	26.307	63	25.190	60	23.802	57	25.254	60	19.945	48	20.659	49	23.443	56	23.223	55	17.512	42	20.072	48	21.523	51
12	Ñeembucú	1.413	805	57	807	57	858	61	857	61	858	61	856	61	855	61	853	60	854	60	854	60	757	54	836	59
13	Amambay	3.496	2.735	78	2.913	83	2.939	84	2.930	84	2.934	84	2.041	58	2.586	74	2.636	75	2.609	75	1.790	51	2.054	59	2.323	66
14	Canindeyú	5.116	2.896	57	3.230	63	3.398	66	3.457	68	3.533	69	2.900	57	2.983	58	3.144	61	2.937	57	2.479	48	2.618	51	2.826	55
15	Pte. Hayes	2.908	1.683	58	1.769	61	2.059	71	1.981	68	2.090	72	1.635	56	1.637	56	1.845	63	1.685	58	1.394	48	1.396	48	1.591	55
16	Boquerón	1.485	1.421	96	1.430	96	1.443	97	1.477	99	1.470	99	1.452	98	1.343	90	1.382	93	1.335	90	1.349	91	1.254	84	1.259	85
17	Alto Py	426	307	72	302	71	330	77	324	76	324	76	300	70	316	74	319	75	310	73	280	66	280	66	298	70
18	Capital	7.347	6.890	94	6.249	85	5.498	75	5.594	76	5.525	75	4.783	65	4.928	67	5.174	70	5.095	69	4.506	61	4.729	64	4.862	66
	País	142.164	90.047	63	90.496	64	89.063	63	85.897	60	90.109	63	73.097	51	76.372	54	83.926	59	82.217	58	66.094	46	72.102	51	77.950	55

Fecha de Emisión: 30/12/2021

Hora: 12:10

Cuadro 1. Coberturas de vacunación por Región Sanitaria según biológico y dosis

Paraguay, 03 de Enero 2021 - 25 de Diciembre de 2021

Cobertura ideal para el periodo: 98 %

Semana N° 51

N°	Regiones Sanitarias	1 año														4 años							
		Pob.	1ra. Dosis		Reforzo								Pob.	Reforzo									
			SPR	%	AA	%	PCV13 R	%	b-OPV R	%	DPT R	%		VVZ	%	VHA	%	b-OPV	%	SPR	%	DPT	%
1	Concepción	5.863	3.221	55	3.022	52	3.064	52	2.801	48	3.006	51	2.630	45	3.279	56	5.852	3.269	56	3.265	56	3.522	60
2.1	San Pedro N.	4.453	2.208	50	1.885	42	2.111	47	1.835	41	1.864	42	1.926	43	1.923	43	4.479	2.221	50	2.220	50	2.254	50
2.2	San Pedro S.	5.022	2.316	46	1.898	38	2.237	45	1.929	38	1.964	39	2.072	41	2.065	41	5.054	2.355	47	2.351	47	2.369	47
3	Cordillera	6.000	3.450	58	3.326	55	3.170	53	3.308	55	3.331	56	3.326	55	3.343	56	5.884	3.850	65	3.743	64	3.864	66
4	Guairá	4.326	1.840	43	1.825	42	1.574	36	1.825	42	1.891	44	1.928	45	1.888	44	4.357	2.182	50	2.172	50	2.244	52
5	Caaguazú	11.704	6.435	55	6.466	55	4.276	37	5.583	48	5.976	51	4.613	39	5.686	49	11.683	6.305	54	6.332	54	6.694	57
6	Caazapá	4.292	1.972	46	2.006	47	1.855	43	1.948	45	2.071	48	2.025	47	2.009	47	4.335	2.195	51	2.164	50	2.348	54
7	Itapúa	12.614	5.820	46	5.550	44	4.794	38	5.025	40	5.376	43	5.686	45	5.804	46	12.494	5.942	48	5.979	48	6.488	52
8	Misiones	2.470	1.448	59	1.424	58	1.453	59	1.253	51	1.298	53	1.366	55	1.285	52	2.421	1.587	66	1.577	65	1.637	68
9	Paraguarí	4.459	2.157	48	1.939	43	2.189	49	2.112	47	2.200	49	2.227	50	2.226	50	4.538	2.566	57	2.568	57	2.640	58
10	Alto Paraná	16.603	9.976	60	8.402	51	7.387	44	6.710	40	7.136	43	8.854	53	8.601	52	16.568	8.186	49	8.463	51	8.765	53
11	Central	41.622	21.484	52	19.787	48	16.783	40	15.545	37	16.259	39	19.253	46	19.753	47	40.730	20.302	50	20.495	50	21.228	52
12	Ñeembucú	1.417	775	55	749	53	820	58	735	52	775	55	840	59	839	59	1.449	874	60	874	60	931	64
13	Amambay	3.470	2.225	64	2.044	59	1.702	49	1.633	47	1.837	53	2.211	64	2.234	64	3.450	2.050	59	2.103	61	2.374	69
14	Canindeyú	5.076	2.902	57	2.495	49	2.201	43	2.276	45	2.288	45	2.586	51	2.590	51	5.026	2.653	53	2.680	53	2.658	53
15	Pte. Hayes	2.864	1.651	58	1.600	56	1.306	46	1.159	40	1.278	45	1.652	58	1.535	54	2.800	1.560	56	1.585	57	1.760	63
16	Boquerón	1.466	1.255	86	1.063	73	1.188	81	924	63	1.007	69	1.201	82	1.181	81	1.424	934	66	929	65	973	68
17	Alto Py	413	297	72	295	71	285	69	256	62	272	66	304	74	303	73	393	352	90	346	88	372	95
18	Capital	7.375	5.113	69	4.665	63	4.220	57	3.405	46	3.572	48	4.469	61	4.510	61	7.639	4.644	61	4.590	60	4.974	65
País		141.509	76.545	54	70.441	50	62.615	44	60.262	43	63.401	45	69.169	49	71.054	50	140.576	74.027	53	74.436	53	78.095	56

Fecha de Emisión: 30/12/2021

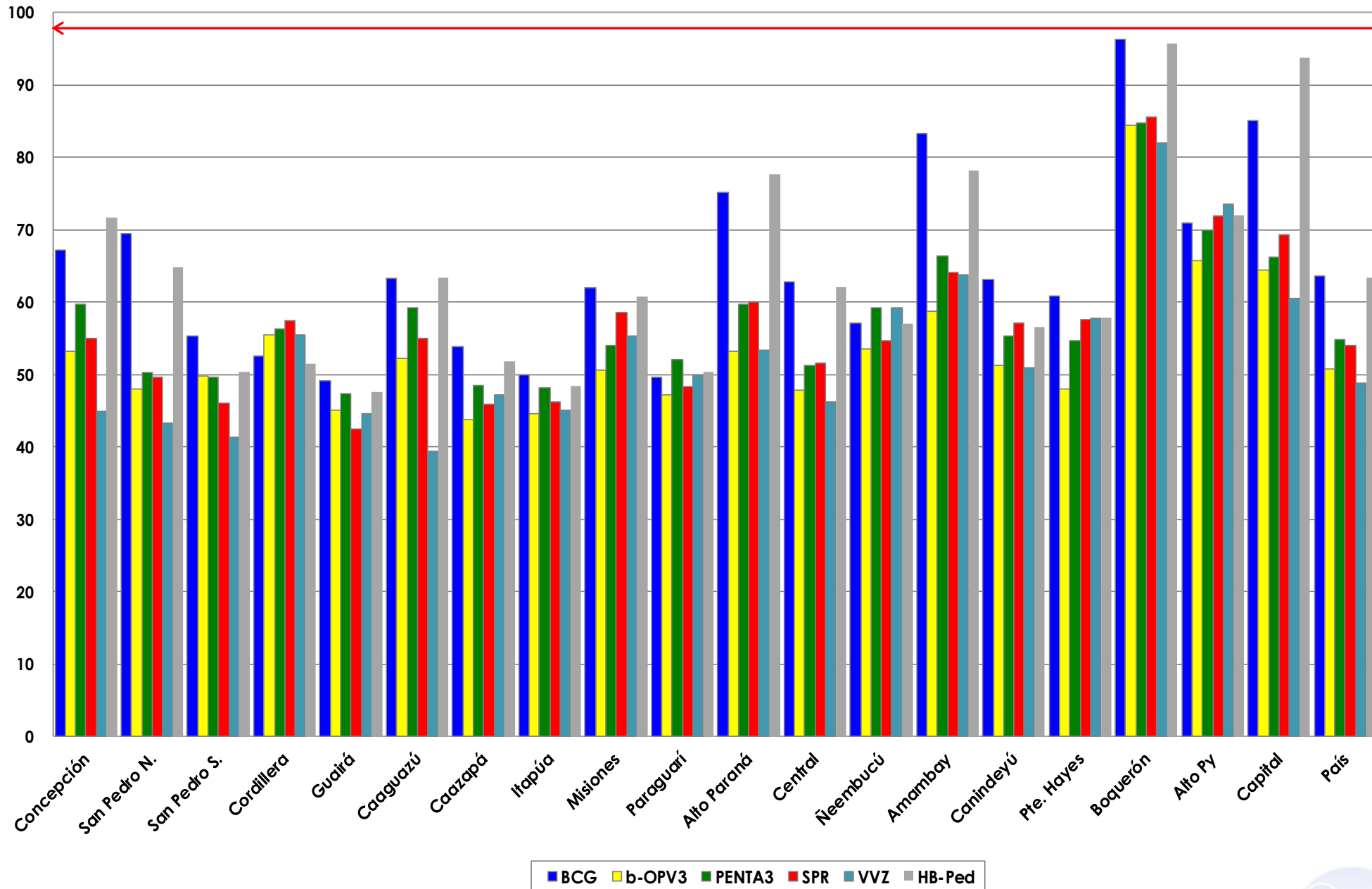
Hora: 12:10

Fuente: Datos reportados al PAI-Visual - Sub-Sistema de Información de Coberturas del PAI

Avda. Venezuela c/ Tte. Insaurralde Tel. (021) 298-640 Asunción - Paraguay

Gráfico 1. Coberturas del programa regular por Región Sanitaria según biológico
Paraguay, 03 de Enero de 2021 - 25 de Diciembre de 2021

Cobertura ideal para el periodo 98 %



Fuente: Datos reportados al PAI-Visual - Sub-Sistema de Información de Coberturas del PAI

