

## Cuadro 1. Coberturas de vacunación por Región Sanitaria según biológico y dosis

Paraguay, 03 de Enero de 2021 - 18 de Diciembre de 2021

Cobertura ideal para el periodo: 96 %

Semana N° 50

N°	Regiones Sanitarias	Pob.	Menores de 1 año																							
			1ra. Dosis												2da. Dosis								3ra. Dosis			
			Hb-Ped	%	BCG	%	IPV	%	Rota	%	Penta	%	PCV13	%	Rota	%	Penta	%	IPV	%	PCV13	%	Polio 3	%	Penta	%
1	Concepción	5.866	4.141	71	3.892	66	3.929	67	3.888	66	3.919	67	3.507	60	3.567	61	3.669	63	3.688	63	3.234	55	3.096	53	3.450	59
2.1	San Pedro N.	4.461	2.825	63	3.052	68	2.604	58	2.684	60	2.700	61	2.571	58	2.270	51	2.291	51	2.174	49	2.204	49	2.131	48	2.224	50
2.2	San Pedro S.	5.033	2.488	49	2.714	54	2.911	58	2.927	58	2.912	58	2.783	55	2.723	54	2.713	54	2.715	54	2.600	52	2.467	49	2.456	49
3	Cordillera	6.015	3.074	51	3.118	52	3.612	60	3.514	58	3.614	60	3.250	54	3.229	54	3.494	58	3.486	58	3.121	52	3.315	55	3.348	56
4	Guairá	4.324	2.007	46	2.070	48	2.086	48	2.135	49	2.114	49	1.706	39	2.118	49	2.120	49	2.067	48	1.662	38	1.939	45	2.033	47
5	Caaguazú	11.709	7.283	62	7.319	63	7.276	62	7.302	62	7.476	64	4.841	41	6.926	59	7.221	62	6.999	60	4.418	38	6.068	52	6.834	58
6	Caazapá	4.276	2.156	50	2.243	52	2.229	52	2.239	52	2.241	52	1.969	46	2.082	49	2.091	49	2.083	49	1.812	42	1.839	43	2.030	47
7	Itapúa	12.692	6.068	48	6.278	49	6.464	51	6.409	50	6.454	51	5.183	41	6.290	50	6.380	50	6.358	50	5.050	40	5.613	44	6.021	47
8	Misiones	2.486	1.489	60	1.522	61	1.478	59	1.497	60	1.496	60	1.484	60	1.334	54	1.364	55	1.343	54	1.354	54	1.251	50	1.322	53
9	Paraguarí	4.432	2.194	50	2.173	49	2.423	55	2.419	55	2.420	55	2.361	53	2.313	52	2.321	52	2.315	52	2.264	51	2.072	47	2.246	51
10	Alto Paraná	16.733	12.818	77	12.393	74	11.784	70	9.902	59	12.165	73	9.130	55	7.673	46	10.889	65	10.423	62	7.925	47	8.840	53	9.871	59
11	Central	41.946	25.790	61	26.040	62	24.831	59	23.445	56	24.893	59	19.477	46	20.334	48	23.145	55	22.919	55	17.262	41	19.929	48	21.221	51
12	Ñeembucú	1.413	788	56	790	56	844	60	843	60	844	60	842	60	837	59	835	59	836	59	836	59	757	54	825	58
13	Amambay	3.496	2.698	77	2.876	82	2.896	83	2.889	83	2.891	83	2.003	57	2.544	73	2.595	74	2.573	74	1.769	51	2.038	58	2.293	66
14	Canindeyú	5.116	2.888	56	3.225	63	3.397	66	3.456	68	3.532	69	2.899	57	2.983	58	3.144	61	2.936	57	2.478	48	2.618	51	2.826	55
15	Pte. Hayes	2.908	1.658	57	1.750	60	2.043	70	1.965	68	2.073	71	1.620	56	1.627	56	1.831	63	1.669	57	1.382	48	1.388	48	1.577	54
16	Boquerón	1.485	1.400	94	1.405	95	1.426	96	1.463	99	1.456	98	1.443	97	1.330	90	1.369	92	1.321	89	1.339	90	1.242	84	1.249	84
17	Alto Py	426	304	71	295	69	325	76	319	75	319	75	300	70	312	73	316	74	306	72	280	66	280	66	291	68
18	Capital	7.347	6.886	94	6.243	85	5.494	75	5.592	76	5.523	75	4.780	65	4.924	67	5.171	70	5.094	69	4.504	61	4.728	64	4.861	66
	País	142.164	88.955	63	89.398	63	88.052	62	84.888	60	89.042	63	72.149	51	75.416	53	82.959	58	81.305	57	65.494	46	71.611	50	76.978	54

Fecha de Emisión: 22/12/2021

Hora: 13:50

Fuente: Datos reportados al PAI-Visual - Sub-Sistema de Información de Coberturas del PAI

# Cuadro 1. Coberturas de vacunación por Región Sanitaria según biológico y dosis

**Paraguay, 03 de Enero 2021 - 18 de Diciembre de 2021**

Cobertura ideal para el periodo: 96 %

Semana N° 50

N°	Regiones Sanitarias	1 año														4 años							
		Pob.	1ra. Dosis		AA		PCV13 R		b-OPV R		DPT R		VVZ		VHA		Pob.	Refuerzo					
			SPR	%	AA	%	PCV13 R	%	b-OPV R	%	DPT R	%	VVZ	%	VHA	%		b-OPV	%	SPR	%	DPT	%
1	Concepción	5.863	3.207	55	3.020	52	3.045	52	2.782	47	2.980	51	2.612	45	3.254	56	5.852	3.251	56	3.247	55	3.491	60
2.1	San Pedro N.	4.453	2.204	49	1.882	42	2.110	47	1.821	41	1.850	42	1.919	43	1.916	43	4.479	2.214	49	2.213	49	2.247	50
2.2	San Pedro S.	5.022	2.298	46	1.878	37	2.219	44	1.901	38	1.934	39	2.054	41	2.046	41	5.054	2.336	46	2.332	46	2.350	46
3	Cordillera	6.000	3.437	57	3.296	55	3.170	53	3.291	55	3.311	55	3.307	55	3.324	55	5.884	3.832	65	3.723	63	3.839	65
4	Guairá	4.326	1.830	42	1.807	42	1.556	36	1.800	42	1.867	43	1.917	44	1.878	43	4.357	2.171	50	2.161	50	2.225	51
5	Caaguazú	11.704	6.399	55	6.422	55	4.244	36	5.526	47	5.901	50	4.588	39	5.670	48	11.683	6.258	54	6.286	54	6.624	57
6	Caazapá	4.292	1.953	46	1.993	46	1.844	43	1.915	45	2.038	47	2.005	47	1.989	46	4.335	2.167	50	2.136	49	2.315	53
7	Itapúa	12.614	5.796	46	5.518	44	4.776	38	4.985	40	5.312	42	5.640	45	5.747	46	12.494	5.888	47	5.925	47	6.431	51
8	Misiones	2.470	1.436	58	1.418	57	1.439	58	1.243	50	1.290	52	1.355	55	1.283	52	2.421	1.567	65	1.557	64	1.617	67
9	Paraguarí	4.459	2.120	48	1.911	43	2.148	48	2.078	47	2.166	49	2.189	49	2.189	49	4.538	2.540	56	2.542	56	2.611	58
10	Alto Paraná	16.603	9.933	60	8.397	51	7.356	44	6.686	40	7.082	43	8.796	53	8.553	52	16.568	8.165	49	8.444	51	8.702	53
11	Central	41.622	21.380	51	19.714	47	16.587	40	15.433	37	16.094	39	19.087	46	19.572	47	40.730	20.208	50	20.393	50	21.103	52
12	Ñeembucú	1.417	775	55	749	53	810	57	735	52	769	54	833	59	832	59	1.449	874	60	874	60	929	64
13	Amambay	3.470	2.218	64	2.044	59	1.678	48	1.619	47	1.813	52	2.195	63	2.216	64	3.450	2.040	59	2.096	61	2.361	68
14	Canindeyú	5.076	2.902	57	2.495	49	2.201	43	2.276	45	2.288	45	2.586	51	2.590	51	5.026	2.653	53	2.680	53	2.658	53
15	Pte. Hayes	2.864	1.641	57	1.591	56	1.305	46	1.151	40	1.269	44	1.645	57	1.531	53	2.800	1.553	55	1.579	56	1.750	63
16	Boquerón	1.466	1.251	85	1.059	72	1.185	81	917	63	992	68	1.192	81	1.170	80	1.424	929	65	926	65	967	68
17	Alto Py	413	297	72	295	71	285	69	253	61	266	64	303	73	301	73	393	352	90	346	88	370	94
18	Capital	7.375	5.112	69	4.665	63	4.219	57	3.405	46	3.572	48	4.468	61	4.509	61	7.639	4.644	61	4.590	60	4.974	65
País		141.509	76.189	54	70.154	50	62.177	44	59.817	42	62.794	44	68.691	49	70.570	50	140.576	73.642	52	74.050	53	77.564	55

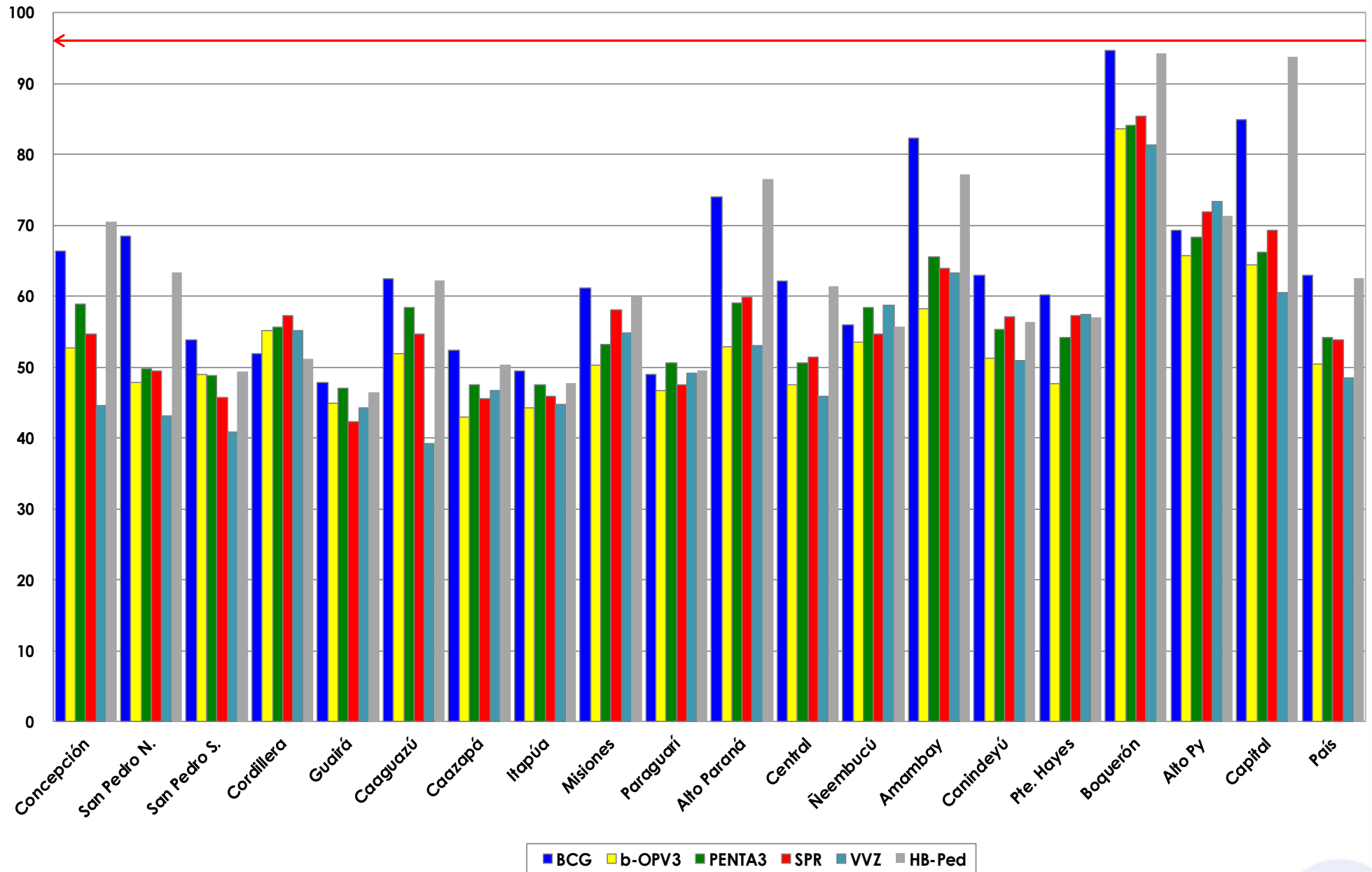
Fecha de Emisión: 22/12/2021

Hora: 13:50

Fuente: Datos reportados al PAI-Visual - Sub-Sistema de Información de Coberturas del PAI

**Gráfico 1. Coberturas del programa regular por Región Sanitaria según biológico**  
Paraguay, 03 de Enero de 2021 - 18 de Diciembre de 2021

Cobertura ideal para el periodo 96 %



Fuente: Datos reportados al PAI-Visual - Sub-Sistema de Información de Coberturas del PAI

