

Cuadro 1. Coberturas de vacunación por Región Sanitaria según biológico y dosis

Paraguay, 03 de Enero de 2021 - 11 de Diciembre de 2021

Cobertura ideal para el período: 94 %

Semana N° 49

N°	Regiones Sanitarias	Pob.	Menores de 1 año																							
			1ra. Dosis												2da. Dosis								3ra. Dosis			
			Hb-Ped	%	BCG	%	IPV	%	Rota	%	Penta	%	PCV13	%	Rota	%	Penta	%	IPV	%	PCV13	%	Polio 3	%	Penta	%
1	Concepción	5.866	4.071	69	3.867	66	3.870	66	3.830	65	3.859	66	3.507	60	3.509	60	3.612	62	3.634	62	3.231	55	3.087	53	3.364	57
2.1	San Pedro N.	4.461	2.772	62	3.005	67	2.585	58	2.664	60	2.674	60	2.570	58	2.260	51	2.278	51	2.168	49	2.202	49	2.116	47	2.209	50
2.2	San Pedro S.	5.033	2.447	49	2.689	53	2.857	57	2.872	57	2.857	57	2.755	55	2.677	53	2.667	53	2.671	53	2.567	51	2.418	48	2.406	48
3	Cordillera	6.015	3.061	51	3.111	52	3.611	60	3.513	58	3.613	60	3.250	54	3.228	54	3.493	58	3.485	58	3.121	52	3.313	55	3.345	56
4	Guairá	4.324	1.960	45	2.026	47	2.052	47	2.098	49	2.080	48	1.704	39	2.087	48	2.086	48	2.037	47	1.661	38	1.927	45	2.007	46
5	Caaguazú	11.709	7.135	61	7.159	61	7.185	61	7.206	62	7.332	63	4.837	41	6.804	58	7.078	60	6.897	59	4.415	38	6.034	52	6.702	57
6	Caazapá	4.276	2.103	49	2.186	51	2.197	51	2.206	52	2.207	52	1.967	46	2.053	48	2.062	48	2.053	48	1.808	42	1.826	43	1.994	47
7	Itapúa	12.692	5.971	47	6.166	49	6.364	50	6.309	50	6.355	50	5.174	41	6.203	49	6.292	50	6.277	49	5.027	40	5.588	44	5.921	47
8	Misiones	2.486	1.450	58	1.489	60	1.461	59	1.473	59	1.474	59	1.460	59	1.308	53	1.341	54	1.325	53	1.331	54	1.246	50	1.299	52
9	Paraguari	4.432	2.161	49	2.138	48	2.382	54	2.378	54	2.379	54	2.346	53	2.275	51	2.283	52	2.277	51	2.250	51	2.064	47	2.205	50
10	Alto Paraná	16.733	12.602	75	12.236	73	11.657	70	9.882	59	11.978	72	9.124	55	7.654	46	10.730	64	10.312	62	7.924	47	8.802	53	9.722	58
11	Central	41.946	25.027	60	25.260	60	24.324	58	22.916	55	24.392	58	19.461	46	19.831	47	22.708	54	22.492	54	17.233	41	19.746	47	20.807	50
12	Ñeembucú	1.413	779	55	785	56	805	57	804	57	805	57	804	57	805	57	803	57	804	57	804	57	753	53	807	57
13	Amambay	3.496	2.644	76	2.816	81	2.846	81	2.840	81	2.841	81	2.003	57	2.501	72	2.555	73	2.535	73	1.769	51	2.027	58	2.247	64
14	Canindeyú	5.116	2.887	56	3.225	63	3.397	66	3.456	68	3.532	69	2.899	57	2.983	58	3.144	61	2.936	57	2.478	48	2.618	51	2.826	55
15	Pte. Hayes	2.908	1.615	56	1.726	59	2.009	69	1.940	67	2.038	70	1.613	55	1.598	55	1.794	62	1.633	56	1.375	47	1.382	48	1.546	53
16	Boquerón	1.485	1.354	91	1.374	93	1.384	93	1.422	96	1.418	95	1.412	95	1.289	87	1.332	90	1.284	86	1.318	89	1.211	82	1.200	81
17	Alto Py	426	293	69	293	69	322	76	316	74	316	74	297	70	298	70	302	71	292	69	276	65	278	65	284	67
18	Capital	7.347	6.612	90	5.982	81	5.250	71	5.333	73	5.275	72	4.767	65	4.701	64	4.983	68	4.913	67	4.487	61	4.598	63	4.693	64
	País	142.164	86.944	61	87.533	62	86.558	61	83.458	59	87.425	61	71.950	51	74.064	52	81.543	57	80.025	56	65.277	46	71.034	50	75.584	53

Fecha de Emisión: 15/12/2021

Hora: 12:40

Fuente: Datos reportados al PAI-Visual - Sub-Sistema de Información de Coberturas del PAI

Cuadro 1. Coberturas de vacunación por Región Sanitaria según biológico y dosis

Paraguay, 03 de Enero 2021 - 11 de Diciembre de 2021

Cobertura ideal para el periodo: 94 %

Semana N° 49

N°	Regiones Sanitarias	1 año														4 años							
		Pob.	1ra. Dosis		Refuerzo											Pob.	Refuerzo						
			SPR	%	AA	%	PCV13 R	%	b-OPV R	%	DPT R	%	VVZ	%	VHA		%	b-OPV	%	SPR	%	DPT	%
1	Concepción	5.863	3.201	55	3.007	51	3.045	52	2.765	47	2.958	50	2.612	45	3.199	55	5.852	3.238	55	3.234	55	3.477	59
2.1	San Pedro N.	4.453	2.200	49	1.880	42	2.110	47	1.810	41	1.836	41	1.913	43	1.909	43	4.479	2.203	49	2.202	49	2.236	50
2.2	San Pedro S.	5.022	2.286	46	1.866	37	2.214	44	1.887	38	1.918	38	2.034	41	2.025	40	5.054	2.318	46	2.314	46	2.329	46
3	Cordillera	6.000	3.437	57	3.295	55	3.170	53	3.291	55	3.311	55	3.307	55	3.324	55	5.884	3.832	65	3.723	63	3.839	65
4	Guairá	4.326	1.826	42	1.791	41	1.555	36	1.793	41	1.847	43	1.904	44	1.869	43	4.357	2.163	50	2.153	49	2.206	51
5	Caaguazú	11.704	6.373	54	6.355	54	4.243	36	5.479	47	5.802	50	4.585	39	5.670	48	11.683	6.214	53	6.247	53	6.533	56
6	Caazapá	4.292	1.949	45	1.982	46	1.844	43	1.900	44	2.009	47	1.980	46	1.964	46	4.335	2.154	50	2.123	49	2.295	53
7	Itapúa	12.614	5.780	46	5.469	43	4.767	38	4.966	39	5.253	42	5.561	44	5.668	45	12.494	5.865	47	5.900	47	6.371	51
8	Misiones	2.470	1.433	58	1.409	57	1.430	58	1.239	50	1.277	52	1.348	55	1.283	52	2.421	1.565	65	1.555	64	1.606	66
9	Paraguarí	4.459	2.116	47	1.911	43	2.147	48	2.065	46	2.145	48	2.171	49	2.171	49	4.538	2.526	56	2.528	56	2.588	57
10	Alto Paraná	16.603	9.887	60	8.388	51	7.351	44	6.651	40	7.012	42	8.708	52	8.481	51	16.568	8.142	49	8.420	51	8.601	52
11	Central	41.622	21.305	51	19.657	47	16.579	40	15.336	37	15.862	38	18.786	45	19.255	46	40.730	20.067	49	20.255	50	20.803	51
12	Ñeembucú	1.417	770	54	741	52	802	57	727	51	756	53	807	57	806	57	1.449	869	60	869	60	920	63
13	Amambay	3.470	2.201	63	2.031	59	1.678	48	1.608	46	1.774	51	2.174	63	2.185	63	3.450	2.028	59	2.080	60	2.329	68
14	Canindeyú	5.076	2.902	57	2.495	49	2.201	43	2.276	45	2.288	45	2.586	51	2.590	51	5.026	2.653	53	2.680	53	2.658	53
15	Pte. Hayes	2.864	1.632	57	1.575	55	1.303	45	1.141	40	1.254	44	1.632	57	1.531	53	2.800	1.548	55	1.573	56	1.733	62
16	Boquerón	1.466	1.238	84	1.030	70	1.165	79	899	61	954	65	1.160	79	1.144	78	1.424	920	65	917	64	945	66
17	Alto Py	413	294	71	289	70	283	69	253	61	262	63	299	72	296	72	393	350	89	344	88	357	91
18	Capital	7.375	5.093	69	4.596	62	4.207	57	3.375	46	3.475	47	4.312	58	4.352	59	7.639	4.613	60	4.556	60	4.780	63
País		141.509	75.923	54	69.767	49	62.094	44	59.461	42	61.993	44	67.879	48	69.722	49	140.576	73.268	52	73.673	52	76.606	54

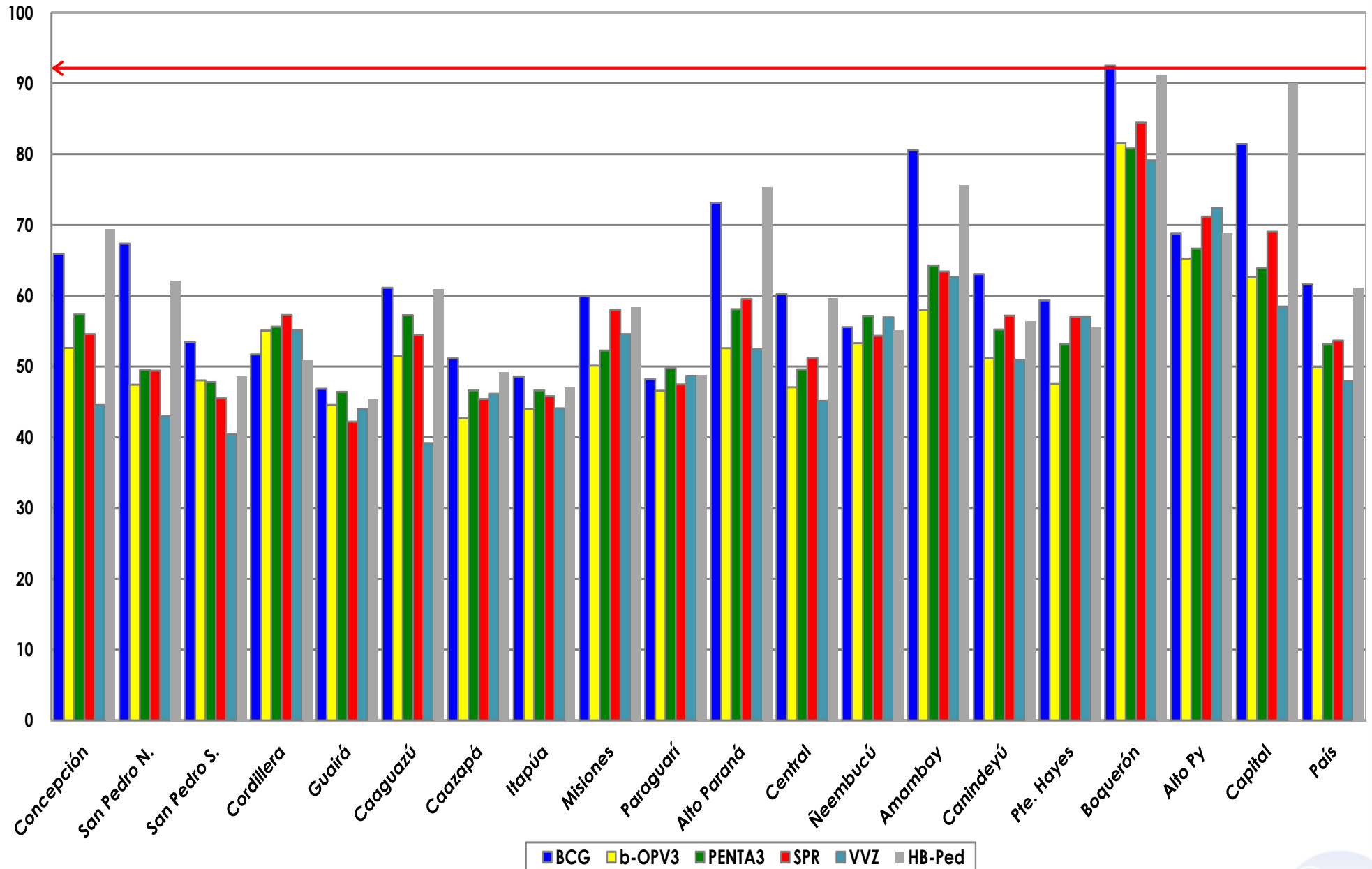
Fecha de Emisión: 15/12/2021

Hora: 12:40

Fuente: Datos reportados al PAI-Visual - Sub-Sistema de Información de Coberturas del PAI

Gráfico 1. Coberturas del programa regular por Región Sanitaria según biológico
Paraguay, 03 de Enero de 2021 - 11 de Diciembre de 2021

Cobertura ideal para el periodo 94 %



Fuente: Datos reportados al PAI-Visual - Sub-Sistema de Información de Coberturas del PAI



Gráfico 2. Monitoreo semanal de coberturas con Penta3 y SPR Paraguay, hasta la semana 49-2021

