

## Cuadro 1. Coberturas de vacunación por Región Sanitaria según biológico y dosis

Paraguay, 03 de Enero de 2021 - 04 de Diciembre de 2021

Cobertura ideal para el periodo: 92 %

Semana N° 48

N°	Regiones Sanitarias	Pob.	Menores de 1 año																							
			1ra. Dosis								2da. Dosis								3ra. Dosis							
			Hb-Ped	%	BCG	%	IPV	%	Rota	%	Penta	%	PCV13	%	Rota	%	Penta	%	IPV	%	PCV13	%	Polio 3	%	Penta	%
1	Concepción	5.866	4.019	69	3.834	65	3.813	65	3.773	64	3.801	65	3.492	60	3.453	59	3.556	61	3.580	61	3.215	55	3.085	53	3.300	56
2.1	San Pedro N.	4.461	2.710	61	2.947	66	2.573	58	2.650	59	2.660	60	2.569	58	2.250	50	2.268	51	2.164	49	2.199	49	2.109	47	2.199	49
2.2	San Pedro S.	5.033	2.424	48	2.662	53	2.813	56	2.828	56	2.816	56	2.734	54	2.633	52	2.620	52	2.627	52	2.540	50	2.374	47	2.365	47
3	Cordillera	6.015	3.026	50	3.079	51	3.568	59	3.470	58	3.570	59	3.243	54	3.189	53	3.457	57	3.449	57	3.114	52	3.287	55	3.305	55
4	Guairá	4.324	1.925	45	1.986	46	2.017	47	2.064	48	2.046	47	1.701	39	2.055	48	2.052	47	2.004	46	1.660	38	1.921	44	1.975	46
5	Caaguazú	11.709	6.965	59	7.027	60	7.089	61	7.108	61	7.219	62	4.836	41	6.694	57	6.960	59	6.791	58	4.413	38	6.030	51	6.607	56
6	Caazapá	4.276	2.082	49	2.161	51	2.152	50	2.161	51	2.159	50	1.960	46	1.992	47	2.004	47	1.992	47	1.796	42	1.824	43	1.947	46
7	Itapúa	12.692	5.580	44	5.753	45	5.909	47	5.840	46	5.917	47	5.118	40	5.754	45	5.844	46	5.833	46	4.959	39	5.432	43	5.497	43
8	Misiones	2.486	1.434	58	1.470	59	1.432	58	1.445	58	1.445	58	1.427	57	1.275	51	1.308	53	1.298	52	1.299	52	1.238	50	1.283	52
9	Paraguarí	4.432	2.118	48	2.101	47	2.345	53	2.340	53	2.342	53	2.330	53	2.251	51	2.258	51	2.252	51	2.237	50	2.064	47	2.169	49
10	Alto Paraná	16.733	12.437	74	12.079	72	11.530	69	9.862	59	11.821	71	9.121	55	7.629	46	10.614	63	10.234	61	7.921	47	8.767	52	9.590	57
11	Central	41.946	24.752	59	24.970	60	23.941	57	22.506	54	24.014	57	19.455	46	19.421	46	22.328	53	22.131	53	17.221	41	19.699	47	20.546	49
12	Ñeembucú	1.413	770	54	773	55	787	56	786	56	787	56	786	56	793	56	791	56	792	56	792	56	753	53	794	56
13	Amambay	3.496	2.597	74	2.765	79	2.790	80	2.786	80	2.786	80	2.003	57	2.471	71	2.526	72	2.507	72	1.769	51	2.024	58	2.213	63
14	Canindeyú	5.116	2.884	56	3.223	63	3.397	66	3.456	68	3.532	69	2.899	57	2.982	58	3.143	61	2.935	57	2.478	48	2.618	51	2.826	55
15	Pte. Hayes	2.908	1.594	55	1.726	59	1.987	68	1.924	66	2.012	69	1.612	55	1.579	54	1.775	61	1.612	55	1.372	47	1.381	47	1.520	52
16	Boquerón	1.485	1.354	91	1.374	93	1.383	93	1.421	96	1.417	95	1.412	95	1.289	87	1.332	90	1.284	86	1.318	89	1.211	82	1.200	81
17	Alto Py	426	290	68	291	68	322	76	316	74	316	74	297	70	298	70	302	71	292	69	276	65	278	65	284	67
18	Capital	7.347	6.607	90	5.977	81	5.247	71	5.329	73	5.272	72	4.767	65	4.697	64	4.978	68	4.908	67	4.485	61	4.598	63	4.692	64
	<b>País</b>	<b>142.164</b>	<b>85.568</b>	<b>60</b>	<b>86.198</b>	<b>61</b>	<b>85.095</b>	<b>60</b>	<b>82.065</b>	<b>58</b>	<b>85.932</b>	<b>60</b>	<b>71.762</b>	<b>50</b>	<b>72.705</b>	<b>51</b>	<b>80.116</b>	<b>56</b>	<b>78.685</b>	<b>55</b>	<b>65.064</b>	<b>46</b>	<b>70.693</b>	<b>50</b>	<b>74.312</b>	<b>52</b>

Fecha de Emisión: 09/12/2021

Hora: 14:25

Fuente: Datos reportados al PAI-Visual - Sub-Sistema de Información de Coberturas del PAI

# Cuadro 1. Coberturas de vacunación por Región Sanitaria según biológico y dosis

Paraguay, 03 de Enero 2021 - 04 de Diciembre de 2021

Cobertura ideal para el periodo: 92 %

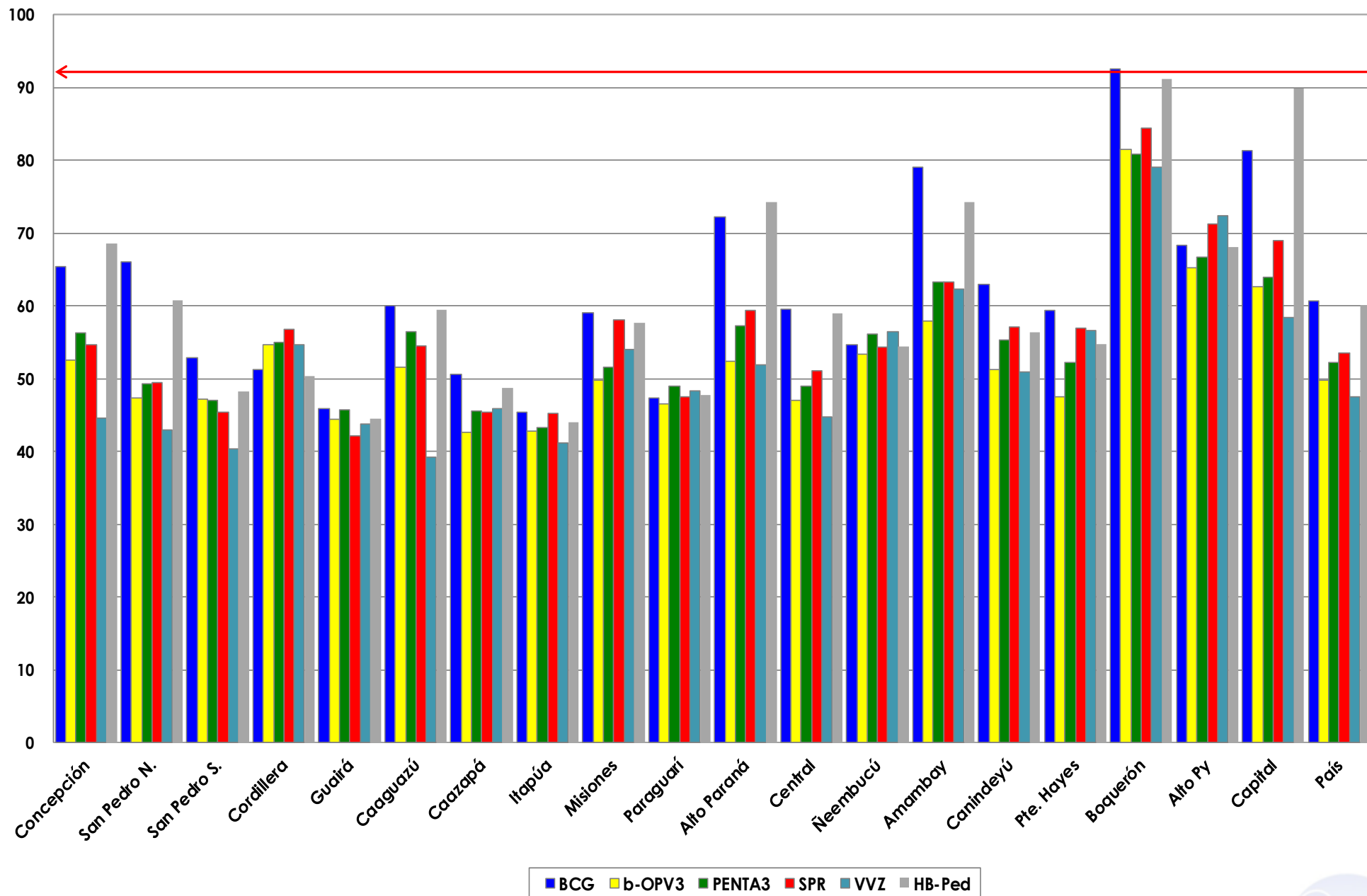
Semana N° 48

N°	Regiones Sanitarias	1 año														4 años							
		Pob.	1ra. Dosis		Refuerzo											Pob.	Refuerzo						
			SPR	%	AA	%	PCV13 R	%	b-OPV R	%	DPT R	%	VVZ	%	VHA		%	b-OPV	%	SPR	%	DPT	%
1	Concepción	5.863	3.201	55	2.993	51	3.032	52	2.765	47	2.928	50	2.611	45	3.160	54	5.852	3.237	55	3.233	55	3.437	59
2.1	San Pedro N.	4.453	2.200	49	1.878	42	2.109	47	1.807	41	1.832	41	1.909	43	1.904	43	4.479	2.202	49	2.201	49	2.230	50
2.2	San Pedro S.	5.022	2.282	45	1.858	37	2.211	44	1.873	37	1.899	38	2.026	40	2.018	40	5.054	2.304	46	2.300	46	2.313	46
3	Cordillera	6.000	3.411	57	3.269	54	3.170	53	3.276	55	3.293	55	3.278	55	3.295	55	5.884	3.821	65	3.712	63	3.826	65
4	Guairá	4.326	1.825	42	1.784	41	1.555	36	1.791	41	1.834	42	1.895	44	1.865	43	4.357	2.162	50	2.152	49	2.194	50
5	Caaguazú	11.704	6.372	54	6.314	54	4.243	36	5.470	47	5.733	49	4.583	39	5.670	48	11.683	6.212	53	6.242	53	6.482	55
6	Caazapá	4.292	1.949	45	1.959	46	1.841	43	1.898	44	1.983	46	1.967	46	1.954	46	4.335	2.152	50	2.121	49	2.260	52
7	Itapúa	12.614	5.708	45	5.227	41	4.719	37	4.870	39	4.887	39	5.200	41	5.324	42	12.494	5.751	46	5.792	46	5.849	47
8	Misiones	2.470	1.433	58	1.406	57	1.426	58	1.237	50	1.271	51	1.333	54	1.281	52	2.421	1.564	65	1.554	64	1.597	66
9	Paraguarí	4.459	2.116	47	1.910	43	2.143	48	2.065	46	2.134	48	2.157	48	2.157	48	4.538	2.526	56	2.528	56	2.583	57
10	Alto Paraná	16.603	9.846	59	8.382	50	7.349	44	6.629	40	6.939	42	8.625	52	8.420	51	16.568	8.129	49	8.405	51	8.526	51
11	Central	41.622	21.248	51	19.626	47	16.573	40	15.284	37	15.702	38	18.592	45	19.078	46	40.730	20.007	49	20.196	50	20.574	51
12	Ñeembucú	1.417	770	54	738	52	799	56	727	51	750	53	801	57	801	57	1.449	869	60	869	60	913	63
13	Amambay	3.470	2.197	63	2.031	59	1.678	48	1.606	46	1.745	50	2.161	62	2.158	62	3.450	2.024	59	2.074	60	2.295	67
14	Canindeyú	5.076	2.902	57	2.495	49	2.201	43	2.276	45	2.288	45	2.586	51	2.590	51	5.026	2.653	53	2.680	53	2.658	53
15	Pte. Hayes	2.864	1.630	57	1.571	55	1.303	45	1.139	40	1.238	43	1.620	57	1.531	53	2.800	1.548	55	1.573	56	1.718	61
16	Boquerón	1.466	1.238	84	1.030	70	1.165	79	899	61	954	65	1.160	79	1.144	78	1.424	920	65	917	64	945	66
17	Alto Py	413	294	71	289	70	283	69	253	61	262	63	299	72	296	72	393	350	89	344	88	357	91
18	Capital	7.375	5.093	69	4.595	62	4.207	57	3.375	46	3.475	47	4.312	58	4.352	59	7.639	4.613	60	4.556	60	4.780	63
País		141.509	75.715	54	69.355	49	62.007	44	59.240	42	61.147	43	67.115	47	68.998	49	140.576	73.044	52	73.449	52	75.537	54

Fecha de Emisión: 09/12/2021

**Gráfico 1. Coberturas del programa regular por Región Sanitaria según biológico**  
Paraguay, 03 de Enero de 2021 - 04 de Diciembre de 2021

Cobertura ideal para el periodo 92 %



Fuente: Datos reportados al PAI-Vísal - Sub-Sistema de Información de Coberturas del PAI



**Gráfico 2. Monitoreo semanal de coberturas con Penta3 y SPR Paraguay, hasta la semana 48-2021**

