

## Cuadro 1. Coberturas de vacunación por Región Sanitaria según biológico y dosis

Paraguay, 03 de Enero de 2021 - 27 de Noviembre de 2021

Cobertura ideal para el periodo: 90 %

Semana N° 47

N°	Regiones Sanitarias	Pob.	Menores de 1 año																							
			1ra. Dosis								2da. Dosis								3ra. Dosis							
			Hb-Ped	%	BCG	%	IPV	%	Rota	%	Penta	%	PCV13	%	Rota	%	Penta	%	IPV	%	PCV13	%	Polio 3	%	Penta	%
1	Concepción	5.866	3.940	67	3.799	65	3.746	64	3.704	63	3.736	64	3.480	59	3.369	57	3.475	59	3.499	60	3.201	55	3.083	53	3.221	55
2.1	San Pedro N.	4.461	2.606	58	2.848	64	2.529	57	2.596	58	2.604	58	2.550	57	2.215	50	2.228	50	2.137	48	2.179	49	2.079	47	2.155	48
2.2	San Pedro S.	5.033	2.387	47	2.625	52	2.759	55	2.775	55	2.764	55	2.704	54	2.600	52	2.589	51	2.596	52	2.521	50	2.329	46	2.320	46
3	Cordillera	6.015	3.013	50	3.059	51	3.539	59	3.442	57	3.541	59	3.243	54	3.163	53	3.435	57	3.425	57	3.110	52	3.276	54	3.286	55
4	Guairá	4.324	1.884	44	1.936	45	1.987	46	2.037	47	2.018	47	1.699	39	2.013	47	2.008	46	1.965	45	1.654	38	1.908	44	1.949	45
5	Caaguazú	11.709	6.814	58	6.889	59	6.946	59	6.981	60	7.066	60	4.826	41	6.571	56	6.830	58	6.661	57	4.405	38	6.013	51	6.482	55
6	Caazapá	4.276	2.044	48	2.116	49	2.119	50	2.130	50	2.128	50	1.954	46	1.967	46	1.979	46	1.967	46	1.792	42	1.821	43	1.919	45
7	Itapúa	12.692	5.580	44	5.752	45	5.907	47	5.838	46	5.915	47	5.117	40	5.754	45	5.844	46	5.833	46	4.956	39	5.432	43	5.497	43
8	Misiones	2.486	1.396	56	1.438	58	1.404	56	1.412	57	1.413	57	1.394	56	1.254	50	1.289	52	1.278	51	1.280	51	1.235	50	1.263	51
9	Paraguarí	4.432	2.080	47	2.062	47	2.313	52	2.308	52	2.310	52	2.308	52	2.211	50	2.218	50	2.212	50	2.211	50	2.064	47	2.132	48
10	Alto Paraná	16.733	12.063	72	11.690	70	11.205	67	9.741	58	11.469	69	9.105	54	7.503	45	10.291	62	9.961	60	7.908	47	8.699	52	9.251	55
11	Central	41.946	24.542	59	24.715	59	23.522	56	22.072	53	23.589	56	19.446	46	18.975	45	21.968	52	21.783	52	17.214	41	19.636	47	20.175	48
12	Ñeembucú	1.413	753	53	753	53	771	55	770	54	771	55	770	54	781	55	779	55	780	55	780	55	753	53	779	55
13	Amambay	3.496	2.539	73	2.697	77	2.732	78	2.728	78	2.728	78	2.003	57	2.400	69	2.461	70	2.447	70	1.768	51	2.022	58	2.165	62
14	Canindeyú	5.116	2.765	54	3.107	61	3.265	64	3.337	65	3.368	66	2.878	56	2.827	55	2.973	58	2.820	55	2.457	48	2.485	49	2.670	52
15	Pte. Hayes	2.908	1.570	54	1.699	58	1.925	66	1.880	65	1.945	67	1.608	55	1.547	53	1.725	59	1.567	54	1.367	47	1.379	47	1.498	52
16	Boquerón	1.485	1.331	90	1.354	91	1.367	92	1.403	94	1.399	94	1.399	94	1.269	85	1.315	89	1.267	85	1.304	88	1.196	81	1.176	79
17	Alto Py	426	283	66	284	67	320	75	314	74	314	74	297	70	294	69	297	70	288	68	274	64	278	65	279	65
18	Capital	7.347	6.603	90	5.974	81	5.245	71	5.327	73	5.270	72	4.767	65	4.695	64	4.975	68	4.906	67	4.485	61	4.597	63	4.689	64
	<b>País</b>	<b>142.164</b>	<b>84.193</b>	<b>59</b>	<b>84.797</b>	<b>60</b>	<b>83.601</b>	<b>59</b>	<b>80.795</b>	<b>57</b>	<b>84.348</b>	<b>59</b>	<b>71.548</b>	<b>50</b>	<b>71.408</b>	<b>50</b>	<b>78.679</b>	<b>55</b>	<b>77.392</b>	<b>54</b>	<b>64.866</b>	<b>46</b>	<b>70.285</b>	<b>49</b>	<b>72.906</b>	<b>51</b>

# Cuadro 1. Coberturas de vacunación por Región Sanitaria según biológico y dosis

Paraguay, 03 de Enero 2021 - 27 de Noviembre de 2021

Cobertura ideal para el periodo: 90 %

Semana N° 47

N°	Regiones Sanitarias	1 año															4 años						
		Pob.	1ra. Dosis		PCV13 R					b-OPV R					Pob.	Refuerzo							
			SPR	%	AA	%	PCV13 R	%	b-OPV R	%	DPT R	%	VVZ	%		VHA	%	b-OPV	%	SPR	%	DPT	%
1	Concepción	5.863	3.201	55	2.980	51	3.025	52	2.764	47	2.869	49	2.606	44	3.118	53	5.852	3.237	55	3.233	55	3.380	58
2.1	San Pedro N.	4.453	2.188	49	1.863	42	2.105	47	1.793	40	1.796	40	1.887	42	1.895	43	4.479	2.188	49	2.187	49	2.203	49
2.2	San Pedro S.	5.022	2.262	45	1.842	37	2.200	44	1.852	37	1.873	37	2.011	40	2.004	40	5.054	2.288	45	2.284	45	2.293	45
3	Cordillera	6.000	3.399	57	3.255	54	3.169	53	3.273	55	3.284	55	3.262	54	3.278	55	5.884	3.818	65	3.709	63	3.821	65
4	Guairá	4.326	1.825	42	1.771	41	1.551	36	1.787	41	1.811	42	1.879	43	1.860	43	4.357	2.157	50	2.147	49	2.179	50
5	Caaguazú	11.704	6.366	54	6.263	54	4.240	36	5.468	47	5.659	48	4.582	39	5.670	48	11.683	6.209	53	6.240	53	6.377	55
6	Caazapá	4.292	1.949	45	1.955	46	1.840	43	1.897	44	1.963	46	1.952	45	1.943	45	4.335	2.152	50	2.121	49	2.237	52
7	Itapúa	12.614	5.708	45	5.227	41	4.719	37	4.870	39	4.887	39	5.200	41	5.324	42	12.494	5.751	46	5.792	46	5.848	47
8	Misiones	2.470	1.433	58	1.399	57	1.414	57	1.237	50	1.253	51	1.319	53	1.281	52	2.421	1.556	64	1.549	64	1.579	65
9	Paraguarí	4.459	2.116	47	1.901	43	2.132	48	2.065	46	2.110	47	2.135	48	2.135	48	4.538	2.526	56	2.528	56	2.566	57
10	Alto Paraná	16.603	9.760	59	8.366	50	7.344	44	6.581	40	6.792	41	8.391	51	8.250	50	16.568	8.048	49	8.324	50	8.324	50
11	Central	41.622	21.163	51	19.589	47	16.572	40	15.197	37	15.483	37	18.296	44	18.790	45	40.730	19.910	49	20.101	49	20.249	50
12	Ñeembucú	1.417	766	54	733	52	788	56	726	51	743	52	793	56	793	56	1.449	868	60	868	60	894	62
13	Amambay	3.470	2.197	63	2.027	58	1.678	48	1.606	46	1.703	49	2.123	61	2.114	61	3.450	2.024	59	2.074	60	2.236	65
14	Canindeyú	5.076	2.759	54	2.415	48	2.188	43	2.198	43	2.188	43	2.485	49	2.502	49	5.026	2.523	50	2.551	51	2.503	50
15	Pte. Hayes	2.864	1.627	57	1.551	54	1.298	45	1.138	40	1.218	43	1.589	55	1.531	53	2.800	1.548	55	1.573	56	1.680	60
16	Boquerón	1.466	1.229	84	1.023	70	1.153	79	892	61	934	64	1.140	78	1.128	77	1.424	917	64	913	64	933	66
17	Alto Py	413	294	71	285	69	279	68	253	61	257	62	296	72	294	71	393	350	89	344	88	353	90
18	Capital	7.375	5.093	69	4.594	62	4.207	57	3.375	46	3.475	47	4.312	58	4.352	59	7.639	4.613	60	4.555	60	4.780	63
País		141.509	75.335	53	69.039	49	61.902	44	58.972	42	60.298	43	66.258	47	68.262	48	140.576	72.683	52	73.093	52	74.435	53

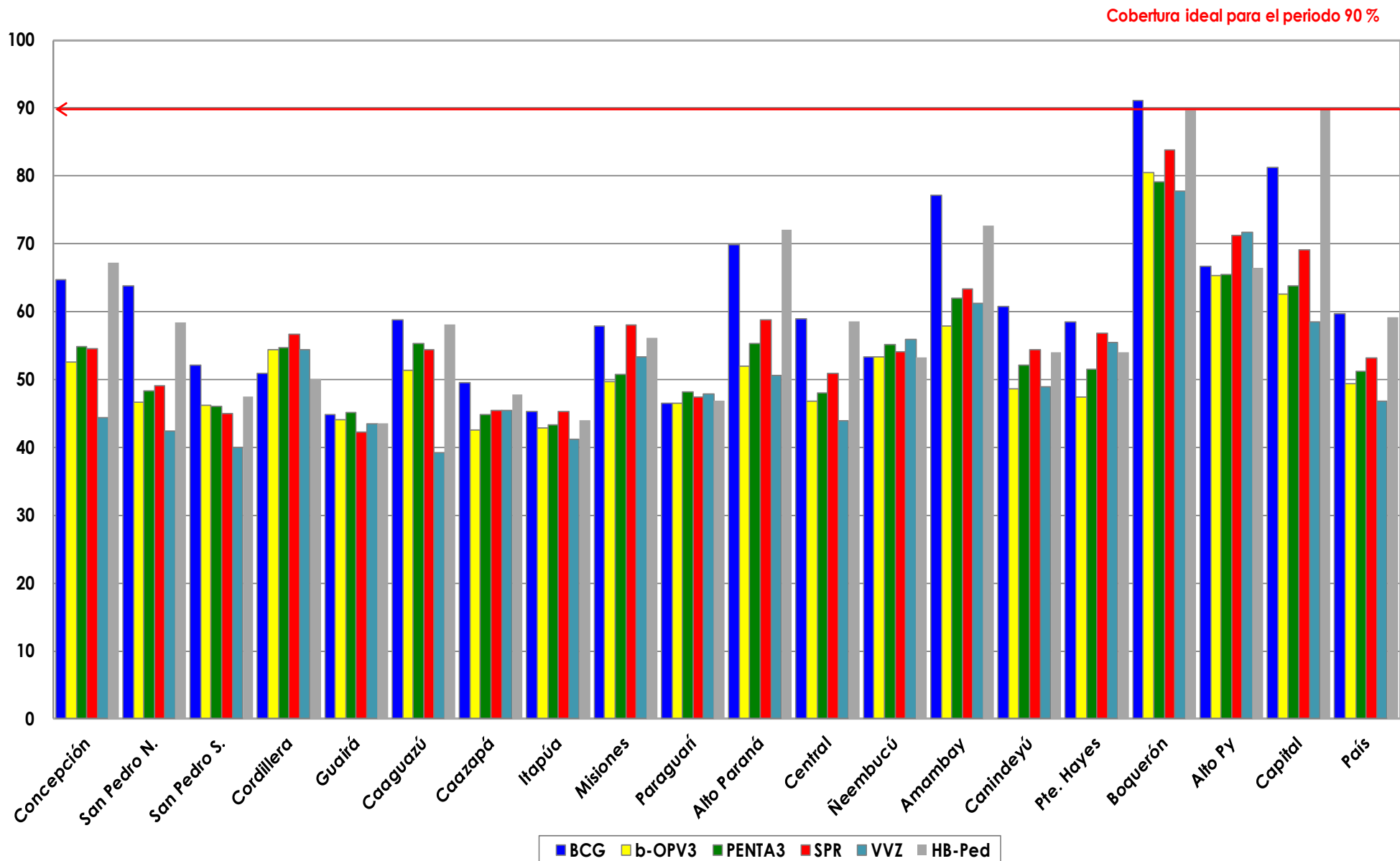
Fecha de Emisión: 01/12/2021

Hora: 15:50

Fuente: Datos reportados al PAI-Visual - Sub-Sistema de Información de Coberturas del PAI

Avda. Venezuela c/ Tte. Insaurralde Tel. (021) 298-640 Asunción - Paraguay

**Gráfico 1. Coberturas del programa regular por Región Sanitaria según biológico**  
Paraguay, 03 de Enero de 2021 - 27 de Noviembre de 2021



Fuente: Datos reportados al PAI-Visual - Sub-Sistema de Información de Coberturas del PAI



**Gráfico 2. Monitoreo semanal de coberturas con Penta3 y SPR**  
Paraguay, hasta la semana 47-2021

