

Cuadro 1. Coberturas de vacunación por Región Sanitaria según biológico y dosis

Paraguay, 03 de Enero de 2021 - 20 de Noviembre de 2021

Cobertura ideal para el periodo: 88 %

Semana N° 46

N°	Regiones Sanitarias	Pop.	Menores de 1 año																							
			1ra. Dosis								2da. Dosis								3ra. Dosis							
			Hb-Ped	%	BCG	%	IPV	%	Rota	%	Penta	%	PCV13	%	Rota	%	Penta	%	IPV	%	PCV13	%	Polio 3	%	Penta	%
1	Concepción	5.866	3.860	66	3.781	64	3.652	62	3.608	62	3.646	62	3.450	59	3.306	56	3.419	58	3.440	59	3.180	54	3.083	53	3.135	53
2.1	San Pedro N.	4.461	2.601	58	2.842	64	2.527	57	2.594	58	2.602	58	2.548	57	2.215	50	2.228	50	2.137	48	2.179	49	2.079	47	2.155	48
2.2	San Pedro S.	5.033	2.346	47	2.567	51	2.709	54	2.725	54	2.714	54	2.678	53	2.543	51	2.532	50	2.539	50	2.492	50	2.272	45	2.263	45
3	Cordillera	6.015	2.974	49	3.027	50	3.500	58	3.400	57	3.501	58	3.241	54	3.116	52	3.392	56	3.382	56	3.109	52	3.246	54	3.245	54
4	Guairá	4.324	1.834	42	1.893	44	1.947	45	1.992	46	1.972	46	1.694	39	1.963	45	1.960	45	1.927	45	1.644	38	1.897	44	1.913	44
5	Caaguazú	11.709	6.642	57	6.732	57	6.805	58	6.858	59	6.926	59	4.824	41	6.440	55	6.684	57	6.508	56	4.401	38	5.988	51	6.330	54
6	Caazapá	4.276	1.997	47	2.072	48	2.081	49	2.092	49	2.090	49	1.946	46	1.931	45	1.944	45	1.931	45	1.790	42	1.819	43	1.872	44
7	Itapúa	12.692	5.578	44	5.751	45	5.906	47	5.837	46	5.914	47	5.117	40	5.754	45	5.844	46	5.833	46	4.956	39	5.432	43	5.497	43
8	Misiones	2.486	1.364	55	1.393	56	1.371	55	1.380	56	1.381	56	1.362	55	1.237	50	1.271	51	1.260	51	1.263	51	1.233	50	1.240	50
9	Paraguari	4.432	2.036	46	2.023	46	2.292	52	2.287	52	2.289	52	2.287	52	2.180	49	2.189	49	2.181	49	2.183	49	2.064	47	2.095	47
10	Alto Paraná	16.733	11.891	71	11.503	69	11.016	66	9.694	58	11.270	67	9.099	54	7.440	44	10.115	60	9.787	58	7.898	47	8.664	52	9.103	54
11	Central	41.946	23.906	57	24.074	57	23.051	55	21.558	51	23.111	55	19.425	46	18.429	44	21.539	51	21.372	51	17.196	41	19.543	47	19.800	47
12	Ñeembucú	1.413	735	52	737	52	757	54	756	54	757	54	756	54	755	53	753	53	754	53	753	53	753	53	762	54
13	Amambay	3.496	2.506	72	2.660	76	2.679	77	2.673	76	2.675	77	2.003	57	2.343	67	2.407	69	2.396	69	1.768	51	2.022	58	2.105	60
14	Canindeyú	5.116	2.758	54	3.102	61	3.265	64	3.337	65	3.368	66	2.878	56	2.827	55	2.973	58	2.820	55	2.457	48	2.485	49	2.670	52
15	Pte. Hayes	2.908	1.537	53	1.663	57	1.851	64	1.812	62	1.882	65	1.596	55	1.493	51	1.675	58	1.515	52	1.362	47	1.372	47	1.441	50
16	Boquerón	1.485	1.308	88	1.328	89	1.342	90	1.378	93	1.374	93	1.375	93	1.250	84	1.291	87	1.245	84	1.280	86	1.178	79	1.145	77
17	Alto Py	426	278	65	280	66	304	71	299	70	299	70	288	68	277	65	279	65	272	64	272	64	267	63	267	63
18	Capital	7.347	6.297	86	5.686	77	5.042	69	5.092	69	5.053	69	4.739	65	4.456	61	4.772	65	4.718	64	4.466	61	4.440	60	4.480	61
	País	142.164	82.448	58	83.114	58	82.097	58	79.372	56	82.824	58	71.306	50	69.955	49	77.267	54	76.017	53	64.649	45	69.837	49	71.518	50

Cuadro 1. Coberturas de vacunación por Región Sanitaria según biológico y dosis

Paraguay, 03 de Enero 2021 - 20 de Noviembre de 2021

Cobertura ideal para el periodo: 88 %

Semana N° 46

N°	Regiones Sanitarias	1 año															4 años						
		Pob.	1ra. Dosis		PCV13 R						b-OPV R						Pob.	Refuerzo					
			SPR	%	AA	%	PCV13 R	%	b-OPV R	%	DPT R	%	VVZ	%	VHA	%		b-OPV	%	SPR	%	DPT	%
1	Concepción	5.863	3.201	55	2.945	50	3.008	51	2.764	47	2.810	48	2.603	44	3.063	52	5.852	3.234	55	3.230	55	3.331	57
2.1	San Pedro N.	4.453	2.188	49	1.863	42	2.105	47	1.793	40	1.796	40	1.887	42	1.895	43	4.479	2.188	49	2.187	49	2.202	49
2.2	San Pedro S.	5.022	2.239	45	1.821	36	2.179	43	1.823	36	1.830	36	1.981	39	1.977	39	5.054	2.244	44	2.244	44	2.249	44
3	Cordillera	6.000	3.386	56	3.243	54	3.169	53	3.246	54	3.253	54	3.239	54	3.260	54	5.884	3.790	64	3.681	63	3.791	64
4	Guairá	4.326	1.824	42	1.756	41	1.544	36	1.783	41	1.787	41	1.867	43	1.854	43	4.357	2.151	49	2.141	49	2.152	49
5	Caaguazú	11.704	6.359	54	6.218	53	4.240	36	5.455	47	5.551	47	4.581	39	5.668	48	11.683	6.194	53	6.226	53	6.274	54
6	Caazapá	4.292	1.949	45	1.937	45	1.835	43	1.897	44	1.934	45	1.943	45	1.938	45	4.335	2.150	50	2.119	49	2.204	51
7	Itapúa	12.614	5.708	45	5.225	41	4.719	37	4.870	39	4.887	39	5.200	41	5.324	42	12.494	5.751	46	5.792	46	5.848	47
8	Misiones	2.470	1.430	58	1.388	56	1.396	57	1.235	50	1.243	50	1.300	53	1.280	52	2.421	1.556	64	1.549	64	1.560	64
9	Paraguarí	4.459	2.112	47	1.897	43	2.125	48	2.065	46	2.098	47	2.126	48	2.126	48	4.538	2.526	56	2.528	56	2.553	56
10	Alto Paraná	16.603	9.707	58	8.339	50	7.334	44	6.566	40	6.710	40	8.269	50	8.160	49	16.568	7.993	48	8.270	50	8.177	49
11	Central	41.622	21.041	51	19.484	47	16.560	40	15.066	36	15.254	37	18.013	43	18.489	44	40.730	19.769	49	19.953	49	19.898	49
12	Ñeembucú	1.417	766	54	718	51	771	54	726	51	736	52	780	55	781	55	1.449	868	60	868	60	880	61
13	Amambay	3.470	2.197	63	2.012	58	1.678	48	1.598	46	1.662	48	2.078	60	2.073	60	3.450	2.024	59	2.074	60	2.159	63
14	Canindeyú	5.076	2.759	54	2.415	48	2.188	43	2.198	43	2.188	43	2.485	49	2.502	49	5.026	2.523	50	2.551	51	2.503	50
15	Pte. Hayes	2.864	1.623	57	1.521	53	1.291	45	1.133	40	1.191	42	1.561	55	1.530	53	2.800	1.547	55	1.573	56	1.617	58
16	Boquerón	1.466	1.223	83	1.018	69	1.134	77	885	60	908	62	1.115	76	1.112	76	1.424	916	64	911	64	912	64
17	Alto Py	413	287	69	272	66	274	66	246	60	246	60	289	70	287	69	393	337	86	331	84	337	86
18	Capital	7.375	5.023	68	4.471	61	4.190	57	3.312	45	3.335	45	4.089	55	4.163	56	7.639	4.533	59	4.465	58	4.548	60
País		141.509	75.022	53	68.543	48	61.740	44	58.661	41	59.419	42	65.406	46	67.482	48	140.576	72.294	51	72.693	52	73.195	52

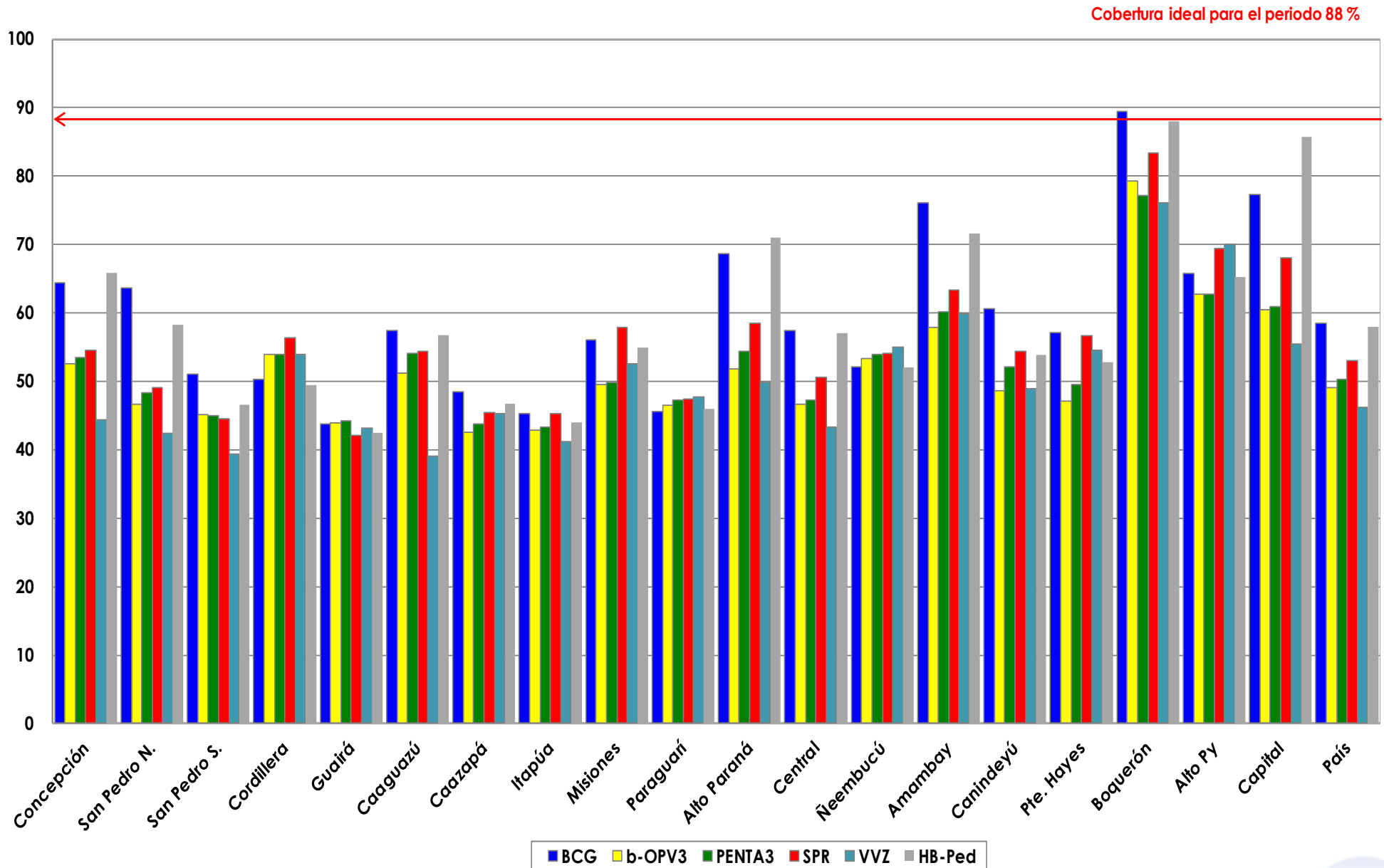
Fecha de Emisión: 24/11/2021

Hora: 16:55

Fuente: Datos reportados al PAI-Visual - Sub-Sistema de Información de Coberturas del PAI

Avenida Venezuela c/ Tte. Insaurralde Tel. (021) 298-640 Asunción - Paraguay

Gráfico 1. Coberturas del programa regular por Región Sanitaria según biológico
Paraguay, 03 de Enero de 2021 - 20 de Noviembre de 2021



Fuente: Datos reportados al PAI-Visual - Sub-Sistema de Información de Coberturas del PAI



Gráfico 2. Monitoreo semanal de coberturas con Penta3 y SPR Paraguay, hasta la semana 46-2021

