

Cuadro 1. Coberturas de vacunación por Región Sanitaria según biológico y dosis

Paraguay, 02 de Enero de 2022 - 08 de Octubre de 2022

Cobertura ideal para el período: 77 %

Semana N° 40

N°	Regiones Sanitarias	Pob.	Menores de 1 año																							
			1ra. Dosis												2da. Dosis						3ra. Dosis					
			Hb-Ped	%	BCG	%	IPV	%	Rota	%	Penta	%	PCV13	%	Rota	%	Penta	%	IPV	%	PCV13	%	Polio 3	%	Penta	%
1	Concepción	5.862	3.126	53	3.171	54	3.104	53	3.133	53	3.133	53	2.988	51	2.852	49	2.856	49	2.748	47	1.984	34	1.930	33	2.540	43
2.1	San Pedro N.	4.438	2.447	55	2.641	60	2.832	64	2.885	65	2.891	65	2.455	55	2.221	50	2.240	50	2.099	47	1.585	36	1.260	28	1.610	36
2.2	San Pedro S.	5.000	2.493	50	2.576	52	2.623	52	2.624	52	2.623	52	2.430	49	2.283	46	2.286	46	2.275	46	1.838	37	1.927	39	1.948	39
3	Cordillera	6.023	2.646	44	3.016	50	3.412	57	3.439	57	3.428	57	3.636	60	3.240	54	3.224	54	3.234	54	3.128	52	2.596	43	3.118	52
4	Guairá	4.301	1.689	39	1.845	43	2.099	49	2.103	49	2.094	49	2.062	48	1.961	46	1.957	46	1.957	46	1.669	39	1.663	39	1.808	42
5	Caaguazú	11.693	5.835	50	6.179	53	6.512	56	6.671	57	6.534	56	6.967	60	5.917	51	5.861	50	5.641	48	4.269	37	3.709	32	5.097	44
6	Caazapá	4.261	1.790	42	1.883	44	1.922	45	1.932	45	1.928	45	2.058	48	1.782	42	1.791	42	1.764	41	1.744	41	1.400	33	1.677	39
7	Itapúa	12.768	4.814	38	5.383	42	5.538	43	5.608	44	5.545	43	5.956	47	5.044	40	5.003	39	4.988	39	4.615	36	3.630	28	4.627	36
8	Misiones	2.500	1.382	55	1.361	54	1.298	52	1.341	54	1.330	53	1.327	53	1.270	51	1.263	51	1.184	47	1.251	50	864	35	1.066	43
9	Paraguarí	4.386	1.897	43	1.935	44	2.122	48	2.128	49	2.123	48	2.132	49	2.065	47	2.060	47	2.049	47	1.936	44	1.633	37	2.063	47
10	Alto Paraná	16.711	9.885	59	10.080	60	10.001	60	10.824	65	9.870	59	9.591	57	8.949	54	8.144	49	8.175	49	5.777	35	4.770	29	6.507	39
11	Central	42.121	19.351	46	21.575	51	21.436	51	22.103	52	21.823	52	22.418	53	19.682	47	19.137	45	18.579	44	15.014	36	12.116	29	16.331	39
12	Ñeembucú	1.402	609	43	624	45	701	50	700	50	697	50	700	50	690	49	694	50	689	49	694	50	509	36	638	46
13	Amambay	3.604	2.310	64	2.429	67	2.390	66	2.416	67	2.406	67	2.613	73	2.197	61	2.184	61	2.119	59	1.592	44	1.191	33	1.753	49
14	Canindeyú	5.126	2.350	46	2.960	58	2.811	55	2.999	59	2.856	56	2.600	51	2.428	47	2.326	45	2.077	41	1.611	31	1.264	25	1.870	36
15	Pte. Hayes	2.918	1.358	47	1.552	53	1.614	55	1.615	55	1.634	56	1.648	56	1.312	45	1.338	46	1.323	45	1.087	37	844	29	1.074	37
16	Boquerón	1.490	1.106	74	1.157	78	1.215	82	1.250	84	1.230	83	1.222	82	1.036	70	1.030	69	975	65	987	66	693	47	855	57
17	Alto Py	428	255	60	300	70	325	76	327	76	325	76	319	75	281	66	280	65	284	66	250	58	194	45	256	60
18	Capital	7.280	6.402	88	6.396	88	4.827	66	5.635	77	5.279	73	5.503	76	5.097	70	4.695	64	4.160	57	4.174	57	3.290	45	4.012	55
País		142.312	71.745	50	77.063	54	76.782	54	79.733	56	77.749	55	78.625	55	70.307	49	68.369	48	66.320	47	55.205	39	45.483	32	58.850	41

Cuadro 1. Coberturas de vacunación por Región Sanitaria según biológico y dosis

Paraguay, 02 de Enero 2022 - 08 de Octubre de 2022

Cobertura ideal para el periodo: 77 %

Semana N° 40

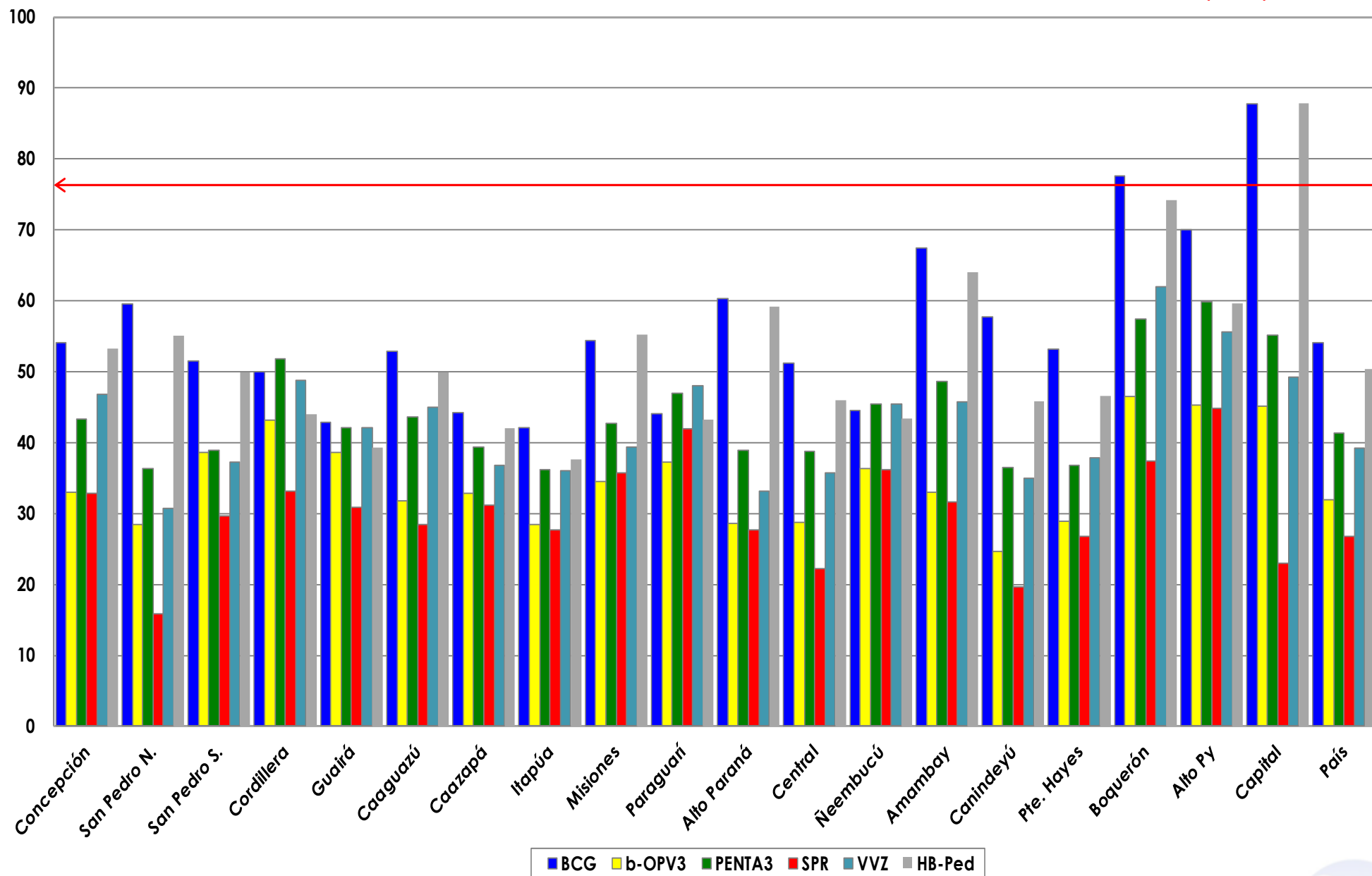
N°	Regiones Sanitarias	1 año															4 años						
		Pob.	1ra. Dosis		PCV13						b-OPV						Pob.	Refuerzo					
			SPR	%	AA	%	PCV13 R	%	b-OPV R	%	DPT R	%	VVZ	%	VHA	%		b-OPV	%	SPR	%	DPT	%
1	Concepción	5.845	1.923	33	2.593	44	2.478	42	1.916	33	1.880	32	2.740	47	2.393	41	5.852	2.356	40	2.350	40	2.701	46
2.1	San Pedro N.	4.448	703	16	1.646	37	1.442	32	894	20	1.003	23	1.369	31	1.358	31	4.476	921	21	845	19	1.610	36
2.2	San Pedro S.	5.011	1.488	30	2.037	41	1.894	38	1.293	26	1.315	26	1.865	37	1.865	37	5.042	1.584	31	1.535	30	1.872	37
3	Cordillera	5.996	1.992	33	3.255	54	3.186	53	2.465	41	2.516	42	2.925	49	2.930	49	5.927	2.892	49	2.486	42	3.217	54
4	Guairá	4.307	1.331	31	1.972	46	1.864	43	1.522	35	1.527	35	1.814	42	1.804	42	4.345	1.747	40	1.656	38	1.970	45
5	Caaguazú	11.663	3.320	28	4.883	42	4.870	42	3.388	29	3.677	32	5.239	45	5.089	44	11.712	3.481	30	3.195	27	4.753	41
6	Caazapá	4.263	1.326	31	1.810	42	1.842	43	1.351	32	1.340	31	1.571	37	1.583	37	4.332	1.681	39	1.606	37	1.742	40
7	Itapúa	12.650	3.499	28	4.417	35	4.840	38	3.444	27	3.523	28	4.563	36	4.517	36	12.521	3.824	31	3.666	29	4.431	35
8	Misiones	2.477	884	36	998	40	1.079	44	815	33	805	32	977	39	1.023	41	2.437	1.046	43	1.027	42	1.050	43
9	Paraguarí	4.416	1.851	42	2.239	51	2.223	50	1.904	43	1.897	43	2.122	48	2.115	48	4.506	2.424	54	2.414	54	2.517	56
10	Alto Paraná	16.667	4.621	28	6.860	41	5.992	36	3.707	22	3.937	24	5.528	33	5.614	34	16.529	4.112	25	3.897	24	5.932	36
11	Central	41.854	9.289	22	16.798	40	15.520	37	10.004	24	10.543	25	14.934	36	14.763	35	40.927	10.154	25	9.253	23	14.296	35
12	Ñeembucú	1.409	509	36	702	50	709	50	525	37	552	39	641	45	640	45	1.438	631	44	612	43	702	49
13	Amambay	3.596	1.138	32	1.771	49	1.663	46	957	27	1.056	29	1.644	46	1.555	43	3.572	1.115	31	1.035	29	1.716	48
14	Canindeyú	5.095	999	20	2.055	40	1.834	36	1.205	24	1.317	26	1.779	35	1.760	35	5.035	1.275	25	1.140	23	1.764	35
15	Pte. Hayes	2.887	773	27	1.203	42	1.203	42	729	25	738	26	1.094	38	1.127	39	2.825	895	32	915	32	1.083	38
16	Boquerón	1.474	551	37	993	67	1.037	70	628	43	694	47	913	62	904	61	1.436	582	41	539	38	815	57
17	Alto Py	417	187	45	260	62	243	58	175	42	169	40	232	56	231	55	398	255	64	250	63	273	69
18	Capital	7.329	1.680	23	3.694	50	3.983	54	2.086	28	2.466	34	3.613	49	3.675	50	7.635	1.980	26	1.743	23	3.823	50
País		141.802	38.064	27	60.186	42	57.902	41	39.008	28	40.955	29	55.563	39	54.946	39	140.943	42.955	30	40.164	28	56.267	40

Fuente: Datos reportados en el registro nominal de vacunación - Sub-Sistema de Información de Coberturas del PAI

Fecha de Emisión: 13/10/2022

Gráfico 1. Coberturas del programa regular por Región Sanitaria según biológico
Paraguay, 02 de Enero de 2022 - 08 de Octubre de 2022

Cobertura ideal para el periodo 77 %



Fuente: Datos reportados en el registro nominal de vacunación - Sub-Sistema de Información de Coberturas del PAI

