

## Cuadro 1. Coberturas de vacunación por Región Sanitaria según biológico y dosis

Paraguay, 03 de Enero de 2021 - 13 de Noviembre de 2021

Cobertura ideal para el periodo: 86 %

Semana N° 45

N°	Regiones Sanitarias	Pob.	Menores de 1 año																							
			1ra. Dosis												2da. Dosis								3ra. Dosis			
			Hb-Ped	%	BCG	%	IPV	%	Rota	%	Penta	%	PCV13	%	Rota	%	Penta	%	IPV	%	PCV13	%	Polio 3	%	Penta	%
1	Concepción	5.866	3.763	64	3.693	63	3.583	61	3.537	60	3.577	61	3.421	58	3.226	55	3.341	57	3.364	57	3.160	54	3.080	53	3.084	53
2.1	San Pedro N.	4.461	2.548	57	2.789	63	2.489	56	2.556	57	2.564	57	2.537	57	2.182	49	2.196	49	2.105	47	2.171	49	2.048	46	2.122	48
2.2	San Pedro S.	5.033	2.312	46	2.527	50	2.678	53	2.690	53	2.678	53	2.661	53	2.495	50	2.484	49	2.488	49	2.468	49	2.234	44	2.225	44
3	Cordillera	6.015	2.944	49	2.996	50	3.473	58	3.371	56	3.475	58	3.240	54	3.076	51	3.358	56	3.348	56	3.109	52	3.222	54	3.220	54
4	Guairá	4.324	1.789	41	1.853	43	1.927	45	1.967	45	1.947	45	1.689	39	1.936	45	1.933	45	1.907	44	1.638	38	1.879	43	1.894	44
5	Caaguazú	11.709	6.520	56	6.610	56	6.704	57	6.778	58	6.826	58	4.824	41	6.345	54	6.586	56	6.405	55	4.401	38	5.971	51	6.221	53
6	Caazapá	4.276	1.962	46	2.034	48	2.042	48	2.052	48	2.051	48	1.937	45	1.900	44	1.912	45	1.900	44	1.788	42	1.809	42	1.840	43
7	Itapúa	12.692	5.488	43	5.670	45	5.819	46	5.749	45	5.827	46	5.106	40	5.675	45	5.774	45	5.762	45	4.945	39	5.411	43	5.419	43
8	Misiones	2.486	1.325	53	1.355	55	1.338	54	1.347	54	1.347	54	1.327	53	1.215	49	1.252	50	1.240	50	1.239	50	1.229	49	1.222	49
9	Paraguarí	4.432	1.988	45	1.977	45	2.262	51	2.255	51	2.259	51	2.259	51	2.164	49	2.171	49	2.163	49	2.167	49	2.064	47	2.071	47
10	Alto Paraná	16.733	11.692	70	11.318	68	10.822	65	9.641	58	11.081	66	9.088	54	7.370	44	9.954	59	9.631	58	7.889	47	8.600	51	8.950	53
11	Central	41.946	23.078	55	23.263	55	22.185	53	20.564	49	22.253	53	19.395	46	17.398	41	20.818	50	20.669	49	17.180	41	19.090	46	19.075	45
12	Ñeembucú	1.413	718	51	719	51	746	53	745	53	746	53	745	53	744	53	743	53	743	53	742	53	749	53	749	53
13	Amambay	3.496	2.464	70	2.607	75	2.627	75	2.621	75	2.622	75	2.002	57	2.289	65	2.358	67	2.351	67	1.766	51	2.017	58	2.055	59
14	Canindeyú	5.116	2.755	54	3.100	61	3.265	64	3.337	65	3.368	66	2.878	56	2.827	55	2.973	58	2.820	55	2.457	48	2.485	49	2.670	52
15	Pte. Hayes	2.908	1.516	52	1.633	56	1.810	62	1.791	62	1.849	64	1.590	55	1.461	50	1.640	56	1.480	51	1.358	47	1.369	47	1.407	48
16	Boquerón	1.485	1.307	88	1.327	89	1.342	90	1.378	93	1.374	93	1.375	93	1.250	84	1.291	87	1.245	84	1.280	86	1.177	79	1.144	77
17	Alto Py	426	276	65	277	65	304	71	299	70	299	70	288	68	277	65	279	65	272	64	272	64	267	63	267	63
18	Capital	7.347	6.205	84	5.607	76	4.983	68	5.023	68	4.995	68	4.734	64	4.396	60	4.723	64	4.671	64	4.462	61	4.393	60	4.427	60
	<b>País</b>	<b>142.164</b>	<b>80.650</b>	<b>57</b>	<b>81.355</b>	<b>57</b>	<b>80.399</b>	<b>57</b>	<b>77.701</b>	<b>55</b>	<b>81.138</b>	<b>57</b>	<b>71.096</b>	<b>50</b>	<b>68.226</b>	<b>48</b>	<b>75.786</b>	<b>53</b>	<b>74.564</b>	<b>52</b>	<b>64.492</b>	<b>45</b>	<b>69.094</b>	<b>49</b>	<b>70.062</b>	<b>49</b>

Fecha de Emisión: 17/11/2021

Hora: 14:25

# Cuadro 1. Coberturas de vacunación por Región Sanitaria según biológico y dosis

Paraguay, 03 de Enero 2021 - 13 de Noviembre de 2021

Cobertura ideal para el periodo: 86 %

Semana N° 45

N°	Regiones Sanitarias	1 año														4 años							
		Pob.	1ra. Dosis		Refuerzo								Pob.	Refuerzo									
			SPR	%	AA	%	PCV13 R	%	b-OPV R	%	DPT R	%		VVZ	%	VHA	%	b-OPV	%	SPR	%	DPT	%
1	Concepción	5.863	3.200	55	2.935	50	2.998	51	2.764	47	2.765	47	2.603	44	3.056	52	5.852	3.234	55	3.230	55	3.239	55
2.1	San Pedro N.	4.453	2.185	49	1.846	41	2.105	47	1.781	40	1.778	40	1.877	42	1.889	42	4.479	2.179	49	2.178	49	2.187	49
2.2	San Pedro S.	5.022	2.223	44	1.807	36	2.168	43	1.814	36	1.815	36	1.956	39	1.954	39	5.054	2.227	44	2.227	44	2.227	44
3	Cordillera	6.000	3.355	56	3.203	53	3.169	53	3.222	54	3.226	54	3.223	54	3.246	54	5.884	3.774	64	3.665	62	3.769	64
4	Guairá	4.326	1.821	42	1.737	40	1.541	36	1.772	41	1.767	41	1.854	43	1.850	43	4.357	2.146	49	2.136	49	2.139	49
5	Caaguazú	11.704	6.353	54	6.164	53	4.240	36	5.446	47	5.469	47	4.574	39	5.661	48	11.683	6.189	53	6.221	53	6.193	53
6	Caazapá	4.292	1.947	45	1.924	45	1.834	43	1.890	44	1.911	45	1.919	45	1.918	45	4.335	2.143	49	2.112	49	2.174	50
7	Itapúa	12.614	5.695	45	5.183	41	4.711	37	4.861	39	4.813	38	5.130	41	5.271	42	12.494	5.741	46	5.777	46	5.740	46
8	Misiones	2.470	1.426	58	1.377	56	1.385	56	1.220	49	1.214	49	1.283	52	1.276	52	2.421	1.552	64	1.545	64	1.540	64
9	Paraguarí	4.459	2.112	47	1.881	42	2.111	47	2.065	46	2.073	46	2.113	47	2.113	47	4.538	2.526	56	2.528	56	2.530	56
10	Alto Paraná	16.603	9.655	58	8.310	50	7.327	44	6.518	39	6.614	40	8.148	49	8.095	49	16.568	7.941	48	8.213	50	8.025	48
11	Central	41.622	20.775	50	19.234	46	16.552	40	14.740	35	14.742	35	17.355	42	17.869	43	40.730	19.389	48	19.543	48	19.285	47
12	Ñeembucú	1.417	766	54	713	50	765	54	726	51	726	51	766	54	766	54	1.449	866	60	866	60	867	60
13	Amambay	3.470	2.196	63	1.993	57	1.678	48	1.595	46	1.635	47	2.026	58	2.027	58	3.450	2.021	59	2.073	60	2.079	60
14	Canindeyú	5.076	2.759	54	2.415	48	2.188	43	2.198	43	2.188	43	2.485	49	2.502	49	5.026	2.523	50	2.551	51	2.503	50
15	Pte. Hayes	2.864	1.621	57	1.500	52	1.290	45	1.133	40	1.167	41	1.535	54	1.529	53	2.800	1.547	55	1.573	56	1.575	56
16	Boquerón	1.466	1.223	83	1.018	69	1.134	77	885	60	908	62	1.115	76	1.112	76	1.424	916	64	911	64	912	64
17	Alto Py	413	287	69	272	66	274	66	246	60	246	60	289	70	287	69	393	337	86	331	84	337	86
18	Capital	7.375	4.992	68	4.433	60	4.187	57	3.294	45	3.313	45	4.052	55	4.138	56	7.639	4.489	59	4.417	58	4.501	59
País		141.509	74.591	53	67.945	48	61.657	44	58.170	41	58.370	41	64.303	45	66.559	47	140.576	71.740	51	72.097	51	71.822	51

Fecha de Emisión: 17/11/2021

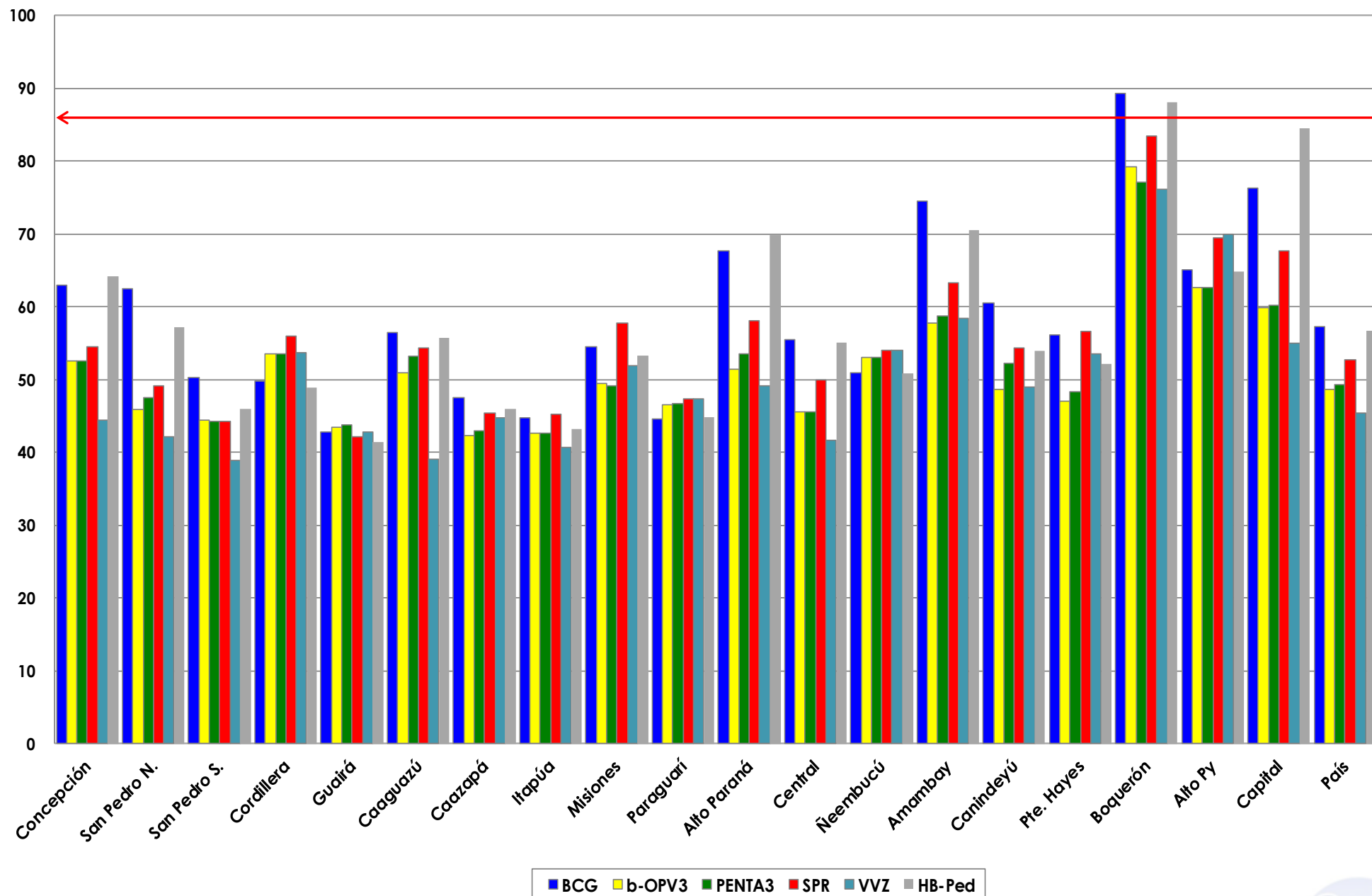
Hora: 14:25

Fuente: Datos reportados al PAI-Visual - Sub-Sistema de Información de Coberturas del PAI

Avda. Venezuela c/ Tte. Insauralde Tel. (021) 298-640 Asunción - Paraguay

**Gráfico 1. Coberturas del programa regular por Región Sanitaria según biológico**  
Paraguay, 03 de Enero de 2021 - 13 de Noviembre de 2021

Cobertura ideal para el periodo 86 %



Fuente: Datos reportados al PAI-Visual - Sub-Sistema de Información de Coberturas del PAI



**Gráfico 2. Monitoreo semanal de coberturas con Penta3 y SPR Paraguay, hasta la semana 45-2021**

