

## Cuadro 1. Coberturas de vacunación por Región Sanitaria según biológico y dosis

Paraguay, 03 de Enero de 2021 - 06 de Noviembre de 2021

Cobertura ideal para el periodo: 84 %

Semana N° 44

N°	Regiones Sanitarias	Pob.	Menores de 1 año																							
			1ra. Dosis												2da. Dosis								3ra. Dosis			
			Hb-Ped	%	BCG	%	IPV	%	Rota	%	Penta	%	PCV13	%	Rota	%	Penta	%	IPV	%	PCV13	%	Polio 3	%	Penta	%
1	Concepción	5.866	3.698	63	3.638	62	3.527	60	3.480	59	3.522	60	3.384	58	3.145	54	3.269	56	3.292	56	3.121	53	3.035	52	3.034	52
2.1	San Pedro N.	4.461	2.487	56	2.734	61	2.478	56	2.541	57	2.549	57	2.528	57	2.158	48	2.173	49	2.090	47	2.157	48	2.014	45	2.070	46
2.2	San Pedro S.	5.033	2.242	45	2.458	49	2.618	52	2.637	52	2.616	52	2.631	52	2.443	49	2.423	48	2.425	48	2.437	48	2.172	43	2.166	43
3	Cordillera	6.015	2.916	48	2.961	49	3.415	57	3.312	55	3.417	57	3.229	54	3.016	50	3.307	55	3.297	55	3.104	52	3.179	53	3.170	53
4	Guairá	4.324	1.745	40	1.812	42	1.897	44	1.933	45	1.914	44	1.679	39	1.891	44	1.888	44	1.865	43	1.627	38	1.840	43	1.850	43
5	Caaguazú	11.709	6.387	55	6.459	55	6.567	56	6.646	57	6.692	57	4.824	41	6.215	53	6.464	55	6.273	54	4.398	38	5.889	50	6.120	52
6	Caazapá	4.276	1.910	45	1.978	46	1.980	46	1.991	47	1.989	47	1.904	45	1.824	43	1.839	43	1.826	43	1.761	41	1.741	41	1.749	41
7	Itapúa	12.692	5.384	42	5.568	44	5.703	45	5.628	44	5.712	45	5.076	40	5.567	44	5.681	45	5.666	45	4.922	39	5.304	42	5.310	42
8	Misiones	2.486	1.291	52	1.323	53	1.310	53	1.318	53	1.319	53	1.298	52	1.196	48	1.233	50	1.221	49	1.219	49	1.210	49	1.205	48
9	Paraguarí	4.432	1.959	44	1.949	44	2.232	50	2.225	50	2.231	50	2.228	50	2.138	48	2.145	48	2.137	48	2.142	48	2.032	46	2.032	46
10	Alto Paraná	16.733	11.425	68	11.077	66	10.599	63	9.559	57	10.864	65	9.080	54	7.258	43	9.793	59	9.456	57	7.879	47	8.439	50	8.733	52
11	Central	41.946	22.874	55	23.074	55	22.099	53	20.469	49	22.168	53	19.389	46	17.298	41	20.744	49	20.596	49	17.179	41	19.024	45	19.002	45
12	Ñeembucú	1.413	694	49	696	49	733	52	732	52	733	52	732	52	724	51	723	51	723	51	722	51	733	52	733	52
13	Amambay	3.496	2.423	69	2.566	73	2.570	74	2.561	73	2.566	73	1.999	57	2.236	64	2.302	66	2.299	66	1.764	50	1.997	57	2.006	57
14	Canindeyú	5.116	2.715	53	3.050	60	3.198	63	3.275	64	3.294	64	2.854	56	2.774	54	2.907	57	2.759	54	2.444	48	2.410	47	2.596	51
15	Pte. Hayes	2.908	1.489	51	1.602	55	1.755	60	1.739	60	1.798	62	1.579	54	1.413	49	1.590	55	1.423	49	1.347	46	1.337	46	1.360	47
16	Boquerón	1.485	1.292	87	1.311	88	1.326	89	1.362	92	1.359	92	1.360	92	1.238	83	1.281	86	1.238	83	1.269	85	1.163	78	1.125	76
17	Alto Py	426	267	63	269	63	290	68	285	67	285	67	275	65	266	62	268	63	262	62	262	62	263	62	263	62
18	Capital	7.347	6.110	83	5.501	75	4.906	67	4.935	67	4.916	67	4.729	64	4.291	58	4.648	63	4.595	63	4.457	61	4.309	59	4.340	59
	País	142.164	79.308	56	80.026	56	79.203	56	76.628	54	79.944	56	70.778	50	67.091	47	74.678	53	73.443	52	64.211	45	68.091	48	68.864	48

# Cuadro 1. Coberturas de vacunación por Región Sanitaria según biológico y dosis

Paraguay, 03 de Enero 2021 - 06 de Noviembre de 2021

Cobertura ideal para el periodo: 84 %

Semana N° 44

N°	Regiones Sanitarias	1 año															4 años						
		Pob.	1ra. Dosis		PCV13 R						b-OPV R						Pob.	Refuerzo					
			SPR	%	AA	%	PCV13 R	%	b-OPV R	%	DPT R	%	VVZ	%	VHA	%		b-OPV	%	SPR	%	DPT	%
1	Concepción	5.863	3.167	54	2.907	50	2.977	51	2.728	47	2.723	46	2.600	44	3.043	52	5.852	3.205	55	3.201	55	3.208	55
2.1	San Pedro N.	4.453	2.163	49	1.820	41	2.087	47	1.758	39	1.755	39	1.855	42	1.860	42	4.479	2.157	48	2.156	48	2.162	48
2.2	San Pedro S.	5.022	2.185	44	1.774	35	2.145	43	1.792	36	1.789	36	1.920	38	1.918	38	5.054	2.198	43	2.198	43	2.197	43
3	Cordillera	6.000	3.340	56	3.189	53	3.165	53	3.173	53	3.170	53	3.184	53	3.208	53	5.884	3.738	64	3.628	62	3.726	63
4	Guairá	4.326	1.801	42	1.718	40	1.540	36	1.743	40	1.738	40	1.832	42	1.828	42	4.357	2.114	49	2.104	48	2.107	48
5	Caaguazú	11.704	6.270	54	6.073	52	4.239	36	5.369	46	5.373	46	4.569	39	5.641	48	11.683	6.106	52	6.139	53	6.101	52
6	Caazapá	4.292	1.911	45	1.885	44	1.812	42	1.831	43	1.830	43	1.847	43	1.846	43	4.335	2.080	48	2.057	47	2.091	48
7	Itapúa	12.614	5.619	45	5.107	40	4.693	37	4.747	38	4.701	37	5.024	40	5.173	41	12.494	5.635	45	5.671	45	5.624	45
8	Misiones	2.470	1.412	57	1.361	55	1.371	56	1.207	49	1.200	49	1.274	52	1.270	51	2.421	1.533	63	1.527	63	1.520	63
9	Paraguarí	4.459	2.108	47	1.869	42	2.106	47	2.056	46	2.057	46	2.085	47	2.085	47	4.538	2.506	55	2.507	55	2.506	55
10	Alto Paraná	16.603	9.521	57	8.286	50	7.317	44	6.416	39	6.478	39	8.021	48	8.006	48	16.568	7.849	47	8.081	49	7.892	48
11	Central	41.622	20.724	50	19.204	46	16.549	40	14.690	35	14.693	35	17.294	42	17.812	43	40.730	19.332	47	19.481	48	19.229	47
12	Ñeembucú	1.417	752	53	698	49	751	53	706	50	706	50	745	53	745	53	1.449	844	58	844	58	845	58
13	Amambay	3.470	2.190	63	1.979	57	1.678	48	1.581	46	1.584	46	1.986	57	1.987	57	3.450	2.014	58	2.066	60	2.004	58
14	Canindeyú	5.076	2.727	54	2.393	47	2.174	43	2.144	42	2.135	42	2.443	48	2.458	48	5.026	2.457	49	2.485	49	2.438	49
15	Pte. Hayes	2.864	1.593	56	1.474	51	1.284	45	1.105	39	1.133	40	1.494	52	1.500	52	2.800	1.529	55	1.549	55	1.543	55
16	Boquerón	1.466	1.213	83	1.012	69	1.126	77	880	60	898	61	1.107	76	1.105	75	1.424	913	64	908	64	906	64
17	Alto Py	413	283	69	265	64	272	66	241	58	241	58	277	67	276	67	393	327	83	323	82	327	83
18	Capital	7.375	4.914	67	4.376	59	4.186	57	3.229	44	3.248	44	3.984	54	4.079	55	7.639	4.400	58	4.322	57	4.413	58
País		141.509	73.893	52	67.390	48	61.472	43	57.396	41	57.452	41	63.541	45	65.840	47	140.576	70.937	50	71.247	51	70.839	50

Fecha de Emisión: 10/11/2021

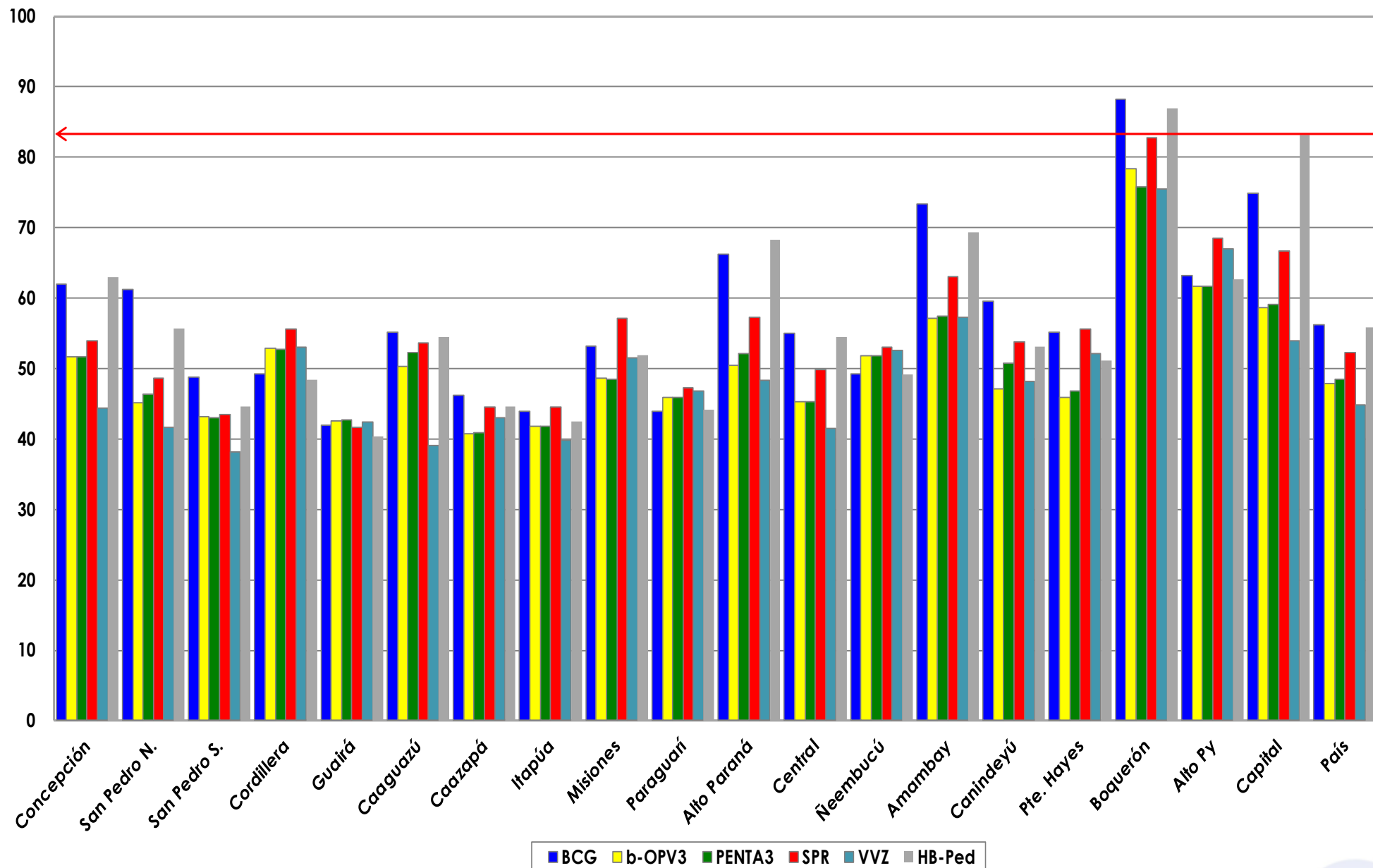
Hora: 15:10

Fuente: Datos reportados al PAI-Visual - Sub-Sistema de Información de Coberturas del PAI

Avda. Venezuela c/ Tte. Insaurralde Tel. (021) 298-640 Asunción - Paraguay

**Gráfico 1. Coberturas del programa regular por Región Sanitaria según biológico**  
Paraguay, 03 de Enero de 2021 - 06 de Noviembre de 2021

Cobertura ideal para el periodo 84 %



Fuente: Datos reportados al PAI-Visual - Sub-Sistema de Información de Coberturas del PAI



**Gráfico 2. Monitoreo semanal de coberturas con Penta3 y SPR Paraguay, hasta la semana 44-2021**

