

## Cuadro 1. Coberturas de vacunación por Región Sanitaria según biológico y dosis

Paraguay, 03 de Enero de 2021 - 30 de Octubre de 2021

Cobertura ideal para el período: 83 %

Semana N° 43

N°	Regiones Sanitarias	Pob.	Menores de 1 año																							
			1ra. Dosis								2da. Dosis								3ra. Dosis							
			Hb-Ped	%	BCG	%	IPV	%	Rota	%	Penta	%	PCV13	%	Rota	%	Penta	%	IPV	%	PCV13	%	Polio 3	%	Penta	%
1	Concepción	5.866	3.596	61	3.555	61	3.440	59	3.393	58	3.435	59	3.337	57	3.062	52	3.197	55	3.219	55	3.082	53	2.963	51	2.962	50
2.1	San Pedro N.	4.461	2.439	55	2.672	60	2.455	55	2.511	56	2.518	56	2.496	56	2.133	48	2.148	48	2.072	46	2.134	48	1.983	44	2.034	46
2.2	San Pedro S.	5.033	2.202	44	2.423	48	2.579	51	2.589	51	2.577	51	2.592	52	2.388	47	2.378	47	2.379	47	2.391	48	2.115	42	2.117	42
3	Cordillera	6.015	1.906	32	1.998	33	2.494	41	2.413	40	2.497	42	2.345	39	2.245	37	2.422	40	2.417	40	2.255	37	2.343	39	2.335	39
4	Guairá	4.324	1.708	40	1.778	41	1.873	43	1.908	44	1.889	44	1.673	39	1.862	43	1.859	43	1.838	43	1.617	37	1.810	42	1.819	42
5	Caaguazú	11.709	6.300	54	6.325	54	6.438	55	6.519	56	6.565	56	4.818	41	6.045	52	6.305	54	6.114	52	4.394	38	5.751	49	5.986	51
6	Caazapá	4.276	1.881	44	1.954	46	1.966	46	1.976	46	1.975	46	1.900	44	1.811	42	1.826	43	1.813	42	1.759	41	1.724	40	1.733	41
7	Itapúa	12.692	5.254	41	5.450	43	5.600	44	5.519	43	5.615	44	5.034	40	5.422	43	5.549	44	5.533	44	4.873	38	5.180	41	5.190	41
8	Misiones	2.486	1.266	51	1.291	52	1.274	51	1.279	51	1.281	52	1.260	51	1.180	47	1.218	49	1.207	49	1.204	48	1.194	48	1.188	48
9	Paraguarí	4.432	1.880	42	1.882	42	2.185	49	2.177	49	2.184	49	2.181	49	2.098	47	2.104	47	2.096	47	2.102	47	1.992	45	1.992	45
10	Alto Paraná	16.733	11.126	66	10.770	64	10.316	62	9.332	56	10.605	63	9.047	54	6.950	42	9.494	57	9.153	55	7.840	47	8.252	49	8.464	51
11	Central	41.946	21.573	51	21.712	52	20.842	50	19.892	47	20.907	50	18.538	44	16.584	40	19.527	47	19.402	46	16.238	39	18.078	43	18.044	43
12	Ñeembucú	1.413	685	48	687	49	721	51	720	51	721	51	720	51	718	51	717	51	717	51	716	51	728	52	728	52
13	Amambay	3.496	2.394	68	2.535	73	2.529	72	2.519	72	2.525	72	1.996	57	2.198	63	2.266	65	2.263	65	1.759	50	1.953	56	1.961	56
14	Canindeyú	5.116	2.650	52	2.968	58	3.113	61	3.201	63	3.215	63	2.817	55	2.693	53	2.828	55	2.669	52	2.415	47	2.307	45	2.506	49
15	Pte. Hayes	2.908	1.463	50	1.581	54	1.734	60	1.722	59	1.778	61	1.570	54	1.368	47	1.546	53	1.376	47	1.337	46	1.304	45	1.330	46
16	Boquerón	1.485	1.261	85	1.292	87	1.302	88	1.338	90	1.335	90	1.336	90	1.216	82	1.259	85	1.217	82	1.248	84	1.144	77	1.107	75
17	Alto Py	426	264	62	267	63	290	68	285	67	285	67	275	65	266	62	268	63	262	62	262	62	263	62	263	62
18	Capital	7.347	5.854	80	5.299	72	4.733	64	4.734	64	4.737	64	4.671	64	4.081	56	4.500	61	4.450	61	4.415	60	4.154	57	4.186	57
	<b>País</b>	<b>142.164</b>	<b>75.702</b>	<b>53</b>	<b>76.439</b>	<b>54</b>	<b>75.884</b>	<b>53</b>	<b>74.027</b>	<b>52</b>	<b>76.644</b>	<b>54</b>	<b>68.606</b>	<b>48</b>	<b>64.320</b>	<b>45</b>	<b>71.411</b>	<b>50</b>	<b>70.197</b>	<b>49</b>	<b>62.041</b>	<b>44</b>	<b>65.238</b>	<b>46</b>	<b>65.945</b>	<b>46</b>

Fecha de Emisión: 03/11/2021

Hora: 14:50

# Cuadro 1. Coberturas de vacunación por Región Sanitaria según biológico y dosis

**Paraguay, 03 de Enero 2021 - 30 de Octubre de 2021**

Cobertura ideal para el periodo: 83 %

Semana N° 43

N°	Regiones Sanitarias	1 año														4 años							
		Pob.	1ra. Dosis		Refuerzo								Pob.	Refuerzo									
			SPR	%	AA	%	PCV13 R	%	b-OPV R	%	DPT R	%		VVZ	%	VHA	%	b-OPV	%	SPR	%	DPT	%
1	Concepción	5.863	3.108	53	2.867	49	2.953	50	2.658	45	2.653	45	2.592	44	2.953	50	5.852	3.127	53	3.124	53	3.131	54
2.1	San Pedro N.	4.453	2.122	48	1.789	40	2.069	46	1.717	39	1.714	38	1.798	40	1.802	40	4.479	2.112	47	2.111	47	2.116	47
2.2	San Pedro S.	5.022	2.135	43	1.739	35	2.107	42	1.744	35	1.741	35	1.879	37	1.878	37	5.054	2.154	43	2.155	43	2.153	43
3	Cordillera	6.000	2.521	42	2.424	40	2.391	40	2.337	39	2.333	39	2.291	38	2.320	39	5.884	2.606	44	2.525	43	2.585	44
4	Guairá	4.326	1.782	41	1.703	39	1.530	35	1.705	39	1.700	39	1.811	42	1.808	42	4.357	2.077	48	2.067	47	2.070	48
5	Caaguazú	11.704	6.144	52	5.957	51	4.237	36	5.266	45	5.262	45	4.562	39	5.587	48	11.683	5.990	51	6.009	51	5.973	51
6	Caazapá	4.292	1.895	44	1.875	44	1.808	42	1.821	42	1.820	42	1.828	43	1.828	43	4.335	2.070	48	2.047	47	2.081	48
7	Itapúa	12.614	5.525	44	5.008	40	4.654	37	4.638	37	4.595	36	4.928	39	5.077	40	12.494	5.537	44	5.569	45	5.523	44
8	Misiones	2.470	1.387	56	1.334	54	1.345	54	1.181	48	1.174	48	1.263	51	1.259	51	2.421	1.502	62	1.496	62	1.489	62
9	Paraguarí	4.459	2.076	47	1.847	41	2.074	47	2.022	45	2.023	45	2.031	46	2.031	46	4.538	2.461	54	2.462	54	2.461	54
10	Alto Paraná	16.603	9.305	56	8.239	50	7.283	44	6.303	38	6.322	38	7.735	47	7.749	47	16.568	7.702	46	7.875	48	7.691	46
11	Central	41.622	19.541	47	18.146	44	15.765	38	13.880	33	13.883	33	16.320	39	16.845	40	40.730	18.236	45	18.383	45	18.134	45
12	Ñeembucú	1.417	744	53	682	48	743	52	696	49	696	49	736	52	736	52	1.449	825	57	825	57	826	57
13	Amambay	3.470	2.166	62	1.975	57	1.676	48	1.560	45	1.561	45	1.950	56	1.953	56	3.450	1.966	57	2.005	58	1.953	57
14	Canindeyú	5.076	2.654	52	2.333	46	2.148	42	2.091	41	2.082	41	2.373	47	2.387	47	5.026	2.383	47	2.405	48	2.359	47
15	Pte. Hayes	2.864	1.585	55	1.456	51	1.279	45	1.089	38	1.117	39	1.471	51	1.472	51	2.800	1.507	54	1.524	54	1.523	54
16	Boquerón	1.466	1.196	82	995	68	1.110	76	870	59	885	60	1.092	74	1.092	74	1.424	909	64	904	63	901	63
17	Alto Py	413	283	69	265	64	272	66	240	58	240	58	276	67	275	67	393	327	83	323	82	327	83
18	Capital	7.375	4.777	65	4.250	58	4.151	56	3.111	42	3.133	42	3.821	52	3.924	53	7.639	4.250	56	4.171	55	4.263	56
País		141.509	70.946	50	64.884	46	59.595	42	54.929	39	54.934	39	60.757	43	62.976	45	140.576	67.741	48	67.980	48	67.559	48

Fecha de Emisión: 03/11/2021

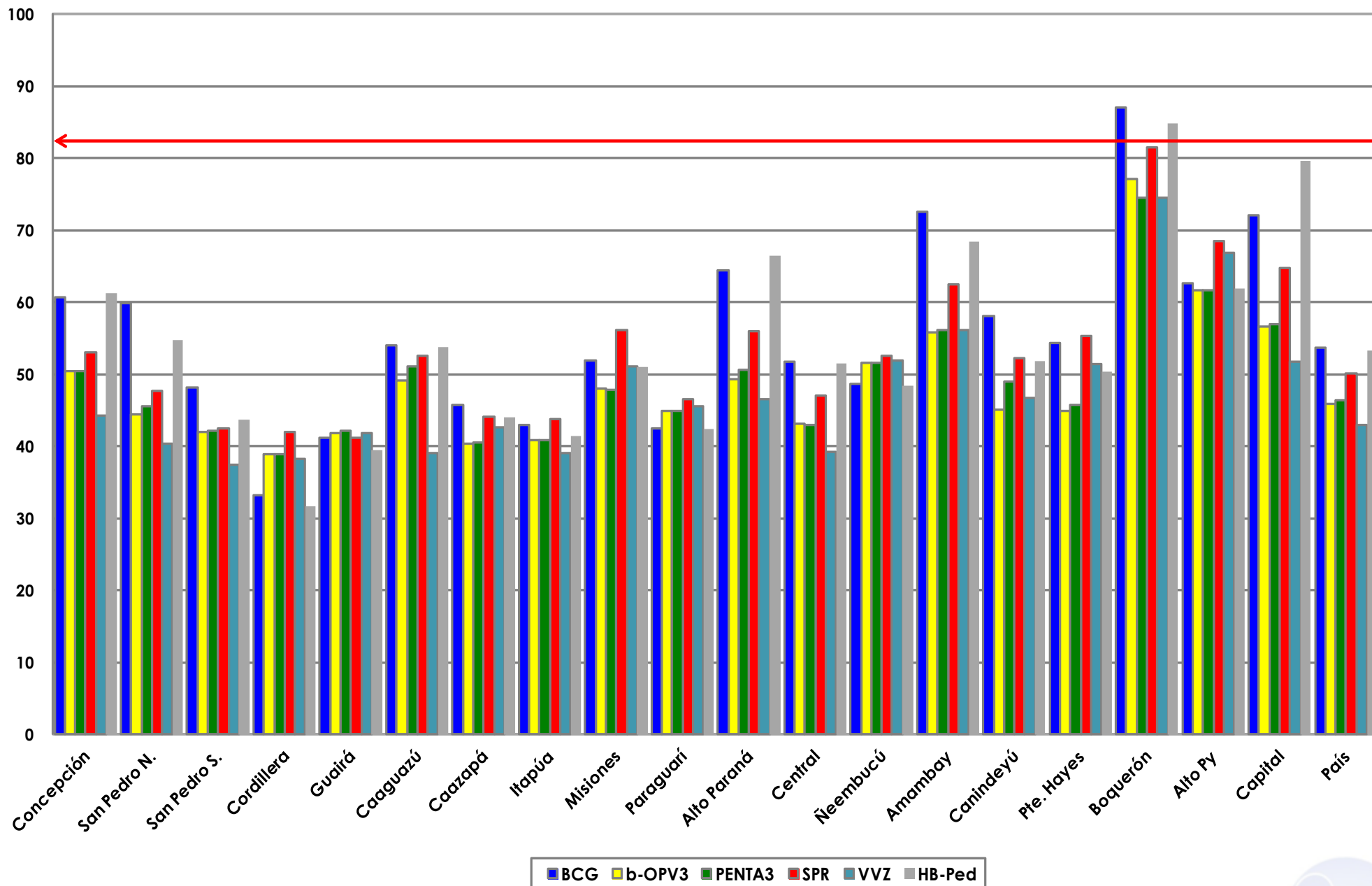
Hora: 14:50

Fuente: Datos reportados al PAI-Visual - Sub-Sistema de Información de Coberturas del PAI

Avda. Venezuela c/ Tte. Insaurralde Tel. (021) 298-640 Asunción - Paraguay

**Gráfico 1. Coberturas del programa regular por Región Sanitaria según biológico**  
Paraguay, 03 de Enero de 2021 - 30 de Octubre de 2021

Cobertura ideal para el periodo 83 %



Fuente: Datos reportados al PAI-Visual - Sub-Sistema de Información de Coberturas del PAI



**Gráfico 2. Monitoreo semanal de coberturas con Penta3 y SPR  
Paraguay, hasta la semana 43-2021**

