

## Cuadro 1. Coberturas de vacunación por Región Sanitaria según biológico y dosis

Paraguay, 03 de Enero de 2021 - 23 de Octubre de 2021

Cobertura ideal para el periodo: 81 %

Semana N° 42

N°	Regiones Sanitarias	Pob.	Menores de 1 año																							
			1ra. Dosis								2da. Dosis								3ra. Dosis							
			Hb-Ped	%	BCG	%	IPV	%	Rota	%	Penta	%	PCV13	%	Rota	%	Penta	%	IPV	%	PCV13	%	Polio 3	%	Penta	%
1	Concepción	5.866	3.533	60	3.486	59	3.343	57	3.294	56	3.340	57	3.261	56	2.966	51	3.113	53	3.136	53	3.025	52	2.885	49	2.893	49
2.1	San Pedro N.	4.461	2.395	54	2.603	58	2.414	54	2.467	55	2.471	55	2.453	55	2.097	47	2.110	47	2.043	46	2.097	47	1.938	43	1.982	44
2.2	San Pedro S.	5.033	2.155	43	2.369	47	2.522	50	2.533	50	2.521	50	2.542	51	2.331	46	2.321	46	2.323	46	2.339	46	2.050	41	2.053	41
3	Cordillera	6.015	1.865	31	1.965	33	2.457	41	2.377	40	2.460	41	2.334	39	2.207	37	2.383	40	2.378	40	2.243	37	2.298	38	2.290	38
4	Guairá	4.324	1.643	38	1.711	40	1.850	43	1.884	44	1.865	43	1.666	39	1.831	42	1.829	42	1.810	42	1.605	37	1.780	41	1.788	41
5	Caaguazú	11.709	6.148	53	6.118	52	6.230	53	6.315	54	6.361	54	4.808	41	5.835	50	6.119	52	5.919	51	4.386	37	5.587	48	5.833	50
6	Caazapá	4.276	1.818	43	1.890	44	1.914	45	1.924	45	1.924	45	1.866	44	1.760	41	1.773	41	1.760	41	1.727	40	1.671	39	1.681	39
7	Itapúa	12.692	5.216	41	5.402	43	5.515	43	5.432	43	5.531	44	5.008	39	5.314	42	5.441	43	5.425	43	4.842	38	5.080	40	5.088	40
8	Misiones	2.486	1.229	49	1.263	51	1.232	50	1.235	50	1.237	50	1.215	49	1.152	46	1.191	48	1.181	48	1.177	47	1.165	47	1.162	47
9	Paraguarí	4.432	1.828	41	1.829	41	2.134	48	2.128	48	2.133	48	2.130	48	2.049	46	2.055	46	2.051	46	2.053	46	1.942	44	1.942	44
10	Alto Paraná	16.733	10.934	65	10.552	63	10.064	60	9.070	54	10.357	62	9.026	54	6.660	40	9.266	55	8.918	53	7.818	47	8.090	48	8.261	49
11	Central	41.946	20.705	49	20.805	50	19.698	47	19.330	46	19.774	47	17.582	42	15.935	38	18.469	44	18.340	44	15.422	37	17.120	41	17.072	41
12	Ñeembucú	1.413	676	48	678	48	706	50	705	50	706	50	705	50	705	50	704	50	704	50	703	50	711	50	711	50
13	Amambay	3.496	2.342	67	2.480	71	2.458	70	2.444	70	2.454	70	1.994	57	2.134	61	2.212	63	2.209	63	1.755	50	1.907	55	1.906	55
14	Canindeyú	5.116	2.587	51	2.912	57	3.012	59	3.097	61	3.121	61	2.773	54	2.610	51	2.743	54	2.583	50	2.379	47	2.183	43	2.391	47
15	Pte. Hayes	2.908	1.393	48	1.532	53	1.628	56	1.635	56	1.687	58	1.545	53	1.280	44	1.465	50	1.276	44	1.305	45	1.205	41	1.250	43
16	Boquerón	1.485	1.250	84	1.277	86	1.279	86	1.313	88	1.310	88	1.311	88	1.180	79	1.225	82	1.182	80	1.214	82	1.113	75	1.076	72
17	Alto Py	426	259	61	265	62	281	66	276	65	277	65	266	62	258	61	259	61	252	59	253	59	248	58	247	58
18	Capital	7.347	5.839	79	5.290	72	4.727	64	4.729	64	4.731	64	4.666	64	4.074	55	4.488	61	4.438	60	4.408	60	4.151	56	4.183	57
	País	142.164	73.815	52	74.427	52	73.464	52	72.188	51	74.260	52	67.151	47	62.378	44	69.166	49	67.928	48	60.751	43	63.124	44	63.809	45

# Cuadro 1. Coberturas de vacunación por Región Sanitaria según biológico y dosis

Paraguay, 03 de Enero 2021 - 23 de Octubre de 2021

Cobertura ideal para el periodo: 81 %

Semana N° 42

N°	Regiones Sanitarias	1 año														4 años							
		Pob.	1ra. Dosis		AA		PCV13 R		b-OPV R		DPT R		VVZ		VHA		Pob.	Refuerzo					
			SPR	%	AA	%	PCV13 R	%	b-OPV R	%	DPT R	%	VVZ	%	VHA	%		b-OPV	%	SPR	%	DPT	%
1	Concepción	5.863	3.061	52	2.829	48	2.913	50	2.589	44	2.582	44	2.577	44	2.839	48	5.852	3.055	52	3.051	52	3.058	52
2.1	San Pedro N.	4.453	2.085	47	1.756	39	2.044	46	1.661	37	1.658	37	1.757	39	1.760	40	4.479	2.056	46	2.055	46	2.060	46
2.2	San Pedro S.	5.022	2.067	41	1.678	33	2.050	41	1.701	34	1.698	34	1.818	36	1.817	36	5.054	2.089	41	2.089	41	2.088	41
3	Cordillera	6.000	2.497	42	2.399	40	2.382	40	2.304	38	2.300	38	2.250	38	2.274	38	5.884	2.575	44	2.494	42	2.554	43
4	Guairá	4.326	1.743	40	1.675	39	1.526	35	1.671	39	1.666	39	1.761	41	1.757	41	4.357	2.036	47	2.026	46	2.030	47
5	Caaguazú	11.704	5.967	51	5.780	49	4.231	36	5.063	43	5.057	43	4.553	39	5.357	46	11.683	5.806	50	5.820	50	5.788	50
6	Caazapá	4.292	1.861	43	1.837	43	1.794	42	1.766	41	1.765	41	1.783	42	1.783	42	4.335	2.011	46	1.988	46	2.022	47
7	Itapúa	12.614	5.419	43	4.909	39	4.633	37	4.529	36	4.486	36	4.856	38	4.992	40	12.494	5.402	43	5.434	43	5.389	43
8	Misiones	2.470	1.353	55	1.305	53	1.312	53	1.150	47	1.143	46	1.212	49	1.213	49	2.421	1.482	61	1.477	61	1.469	61
9	Paraguarí	4.459	2.031	46	1.795	40	2.031	46	1.967	44	1.968	44	1.979	44	1.979	44	4.538	2.422	53	2.423	53	2.422	53
10	Alto Paraná	16.603	9.139	55	8.187	49	7.274	44	6.169	37	6.158	37	7.511	45	7.527	45	16.568	7.569	46	7.718	47	7.535	45
11	Central	41.622	18.427	44	17.101	41	14.872	36	13.043	31	13.049	31	15.280	37	15.809	38	40.730	17.200	42	17.313	43	17.090	42
12	Ñeembucú	1.417	727	51	661	47	726	51	673	47	673	47	709	50	709	50	1.449	797	55	797	55	798	55
13	Amambay	3.470	2.114	61	1.942	56	1.672	48	1.516	44	1.517	44	1.892	55	1.900	55	3.450	1.915	56	1.950	57	1.901	55
14	Canindeyú	5.076	2.587	51	2.264	45	2.121	42	2.027	40	2.017	40	2.304	45	2.319	46	5.026	2.282	45	2.305	46	2.259	45
15	Pte. Hayes	2.864	1.510	53	1.386	48	1.259	44	1.026	36	1.051	37	1.368	48	1.358	47	2.800	1.421	51	1.432	51	1.437	51
16	Boquerón	1.466	1.166	80	973	66	1.085	74	846	58	860	59	1.072	73	1.068	73	1.424	873	61	869	61	867	61
17	Alto Py	413	280	68	264	64	270	65	226	55	226	55	262	63	261	63	393	317	81	313	80	317	81
18	Capital	7.375	4.768	65	4.242	58	4.142	56	3.108	42	3.130	42	3.812	52	3.915	53	7.639	4.247	56	4.168	55	4.260	56
País		141.509	68.802	49	62.983	45	58.337	41	53.035	37	53.004	37	58.756	42	60.637	43	140.576	65.555	47	65.722	47	65.344	46

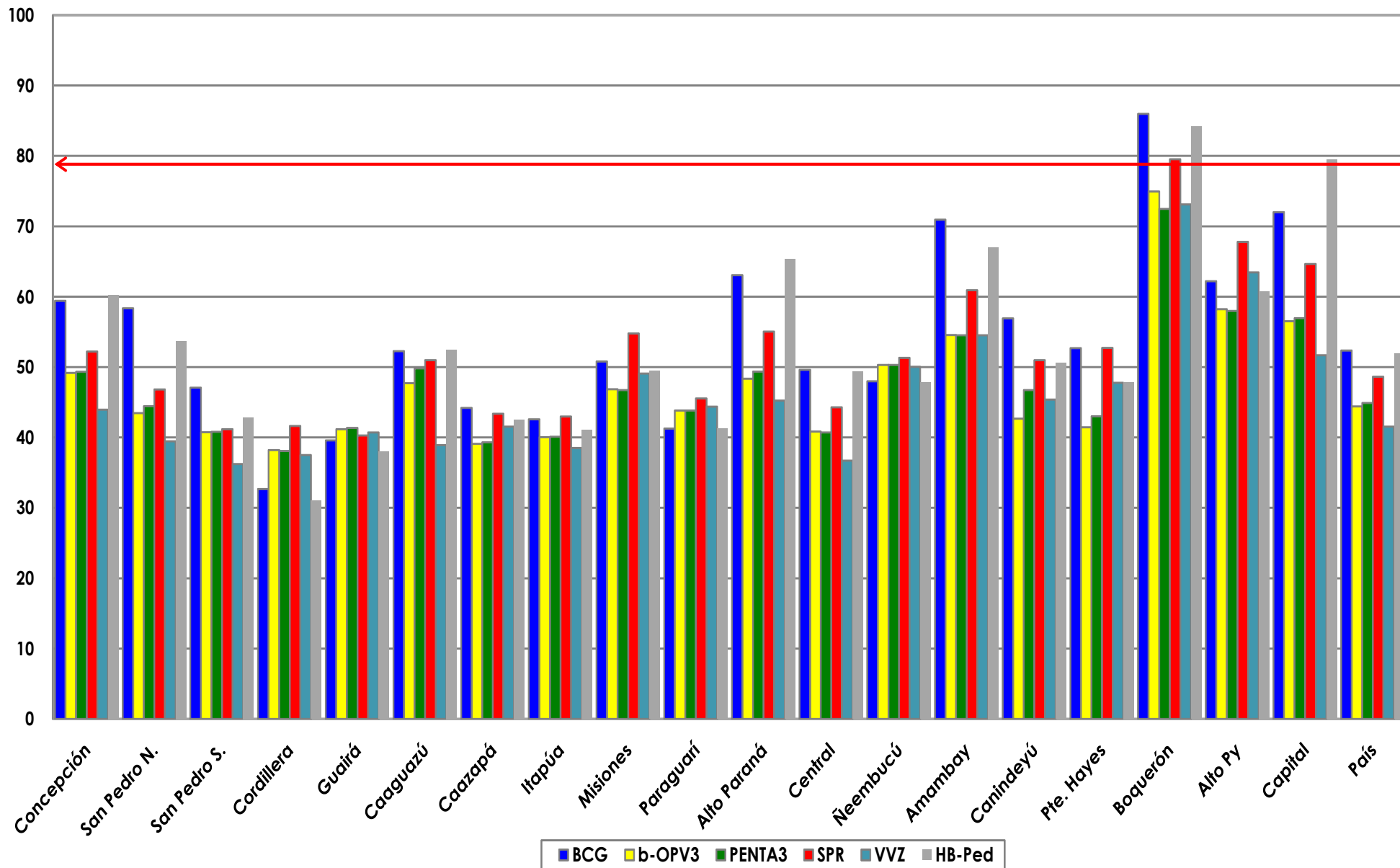
Fecha de Emisión: 27/10/2021

Hora: 18:05

Fuente: Datos reportados al PAI-Visual - Sub-Sistema de Información de Coberturas del PAI

**Gráfico 1. Coberturas del programa regular por Región Sanitaria según biológico**  
Paraguay, 03 de Enero de 2021 - 23 de Octubre de 2021

Cobertura ideal para el periodo 81 %



Fuente: Datos reportados al PAI-Visual - Sub-Sistema de Información de Coberturas del PAI



**Gráfico 2. Monitoreo semanal de coberturas con Penta3 y SPR**  
Paraguay, hasta la semana 42-2021

