

Cuadro 1. Coberturas de vacunación por Región Sanitaria según biológico y dosis

Paraguay, 03 de Enero de 2021 - 16 de Octubre de 2021

Cobertura ideal para el período: 79 %

Semana N° 41

N°	Regiones Sanitarias	Menores de 1 año																								
		Pop.	1ra. Dosis						2da. Dosis						3ra. Dosis											
			Hb-Ped	%	BCG	%	IPV	%	Rota	%	Penta	%	PCV13	%	Rota	%	Penta	%	IPV	%	PCV13	%	Polio 3	%	Penta	%
1	Concepción	5.866	3.416	58	3.379	58	3.265	56	3.215	55	3.263	56	3.196	54	2.867	49	3.019	51	3.042	52	2.940	50	2.778	47	2.785	47
2.1	San Pedro N.	4.461	2.341	52	2.527	57	2.384	53	2.431	54	2.435	55	2.418	54	2.057	46	2.069	46	2.009	45	2.057	46	1.879	42	1.915	43
2.2	San Pedro S.	5.033	2.100	42	2.307	46	2.441	48	2.452	49	2.440	48	2.461	49	2.256	45	2.250	45	2.248	45	2.264	45	1.978	39	1.977	39
3	Cordillera	6.015	1.823	30	1.917	32	2.410	40	2.321	39	2.414	40	2.315	38	2.154	36	2.346	39	2.342	39	2.227	37	2.239	37	2.231	37
4	Guairá	4.324	1.585	37	1.651	38	1.804	42	1.837	42	1.820	42	1.653	38	1.766	41	1.768	41	1.749	40	1.584	37	1.703	39	1.710	40
5	Caaguazú	11.709	5.974	51	5.928	51	6.033	52	6.107	52	6.167	53	4.796	41	5.630	48	5.930	51	5.725	49	4.368	37	5.376	46	5.631	48
6	Caazapá	4.276	1.796	42	1.867	44	1.872	44	1.883	44	1.883	44	1.847	43	1.721	40	1.733	41	1.720	40	1.712	40	1.642	38	1.651	39
7	Itapúa	12.692	5.088	40	5.238	41	5.374	42	5.291	42	5.391	42	4.963	39	5.141	41	5.266	41	5.270	42	4.778	38	4.927	39	4.939	39
8	Misiones	2.486	1.207	49	1.226	49	1.198	48	1.200	48	1.203	48	1.182	48	1.103	44	1.143	46	1.132	46	1.128	45	1.123	45	1.121	45
9	Paraguari	4.432	1.782	40	1.787	40	2.069	47	2.063	47	2.068	47	2.065	47	1.979	45	1.987	45	1.983	45	1.985	45	1.882	42	1.882	42
10	Alto Paraná	16.733	10.722	64	10.371	62	9.803	59	8.779	52	10.110	60	8.991	54	6.293	38	8.997	54	8.641	52	7.781	47	7.886	47	8.030	48
11	Central	41.946	20.332	48	20.387	49	19.156	46	18.681	45	19.224	46	17.514	42	15.026	36	17.848	43	17.723	42	15.352	37	16.542	39	16.511	39
12	Ñeembucú	1.413	664	47	664	47	691	49	690	49	691	49	690	49	687	49	686	49	686	49	685	48	689	49	689	49
13	Amambay	3.496	2.279	65	2.411	69	2.392	68	2.376	68	2.388	68	1.990	57	2.060	59	2.148	61	2.147	61	1.749	50	1.851	53	1.850	53
14	Canindeyú	5.116	2.534	50	2.852	56	2.924	57	3.004	59	3.036	59	2.734	53	2.544	50	2.679	52	2.514	49	2.346	46	2.122	41	2.329	46
15	Pte. Hayes	2.908	1.384	48	1.523	52	1.625	56	1.630	56	1.684	58	1.545	53	1.277	44	1.464	50	1.275	44	1.305	45	1.202	41	1.247	43
16	Boquerón	1.485	1.221	82	1.248	84	1.248	84	1.283	86	1.280	86	1.282	86	1.132	76	1.178	79	1.133	76	1.167	79	1.071	72	1.037	70
17	Alto Py	426	254	60	257	60	274	64	269	63	270	63	259	61	251	59	252	59	245	58	246	58	233	55	232	54
18	Capital	7.347	5.769	79	5.222	71	4.640	63	4.630	63	4.645	63	4.642	63	3.952	54	4.398	60	4.350	59	4.381	60	4.066	55	4.096	56
	País	142.164	72.271	51	72.762	51	71.603	50	70.142	49	72.412	51	66.543	47	59.896	42	67.161	47	65.934	46	60.055	42	61.189	43	61.863	44

Fecha de Emisión: 20/10/2021

Hora: 15:30

Cuadro 1. Coberturas de vacunación por Región Sanitaria según biológico y dosis

Paraguay, 03 de Enero 2021 - 16 de Octubre de 2021

Cobertura ideal para el periodo: 79 %

Semana N° 41

N°	Regiones Sanitarias	1 año															4 años						
		Pob.	Tra. Dosis		Refuerzo												Pob.	Refuerzo					
			SPR	%	AA	%	PCV13 R	%	b-OPV R	%	DPT R	%	VVZ	%	VHA	%		b-OPV	%	SPR	%	DPT	%
1	Concepción	5.863	3.010	51	2.787	48	2.876	49	2.520	43	2.513	43	2.550	43	2.717	46	5.852	2.989	51	2.984	51	2.992	51
2.1	San Pedro N.	4.453	2.050	46	1.723	39	2.015	45	1.605	36	1.602	36	1.711	38	1.714	38	4.479	1.986	44	1.985	44	1.990	44
2.2	San Pedro S.	5.022	2.001	40	1.620	32	1.984	40	1.640	33	1.637	33	1.764	35	1.764	35	5.054	2.017	40	2.017	40	2.016	40
3	Cordillera	6.000	2.440	41	2.341	39	2.369	39	2.254	38	2.250	38	2.220	37	2.241	37	5.884	2.543	43	2.462	42	2.522	43
4	Guairá	4.326	1.702	39	1.636	38	1.514	35	1.614	37	1.611	37	1.704	39	1.697	39	4.357	1.976	45	1.966	45	1.970	45
5	Caaguazú	11.704	5.768	49	5.595	48	4.220	36	4.861	42	4.850	41	4.535	39	5.170	44	11.683	5.599	48	5.607	48	5.579	48
6	Caazapá	4.292	1.835	43	1.811	42	1.789	42	1.725	40	1.724	40	1.749	41	1.749	41	4.335	1.971	45	1.948	45	1.981	46
7	Itapúa	12.614	5.274	42	4.764	38	4.589	36	4.376	35	4.333	34	4.773	38	4.868	39	12.494	5.265	42	5.295	42	5.252	42
8	Misiones	2.470	1.303	53	1.260	51	1.262	51	1.126	46	1.119	45	1.175	48	1.176	48	2.421	1.449	60	1.444	60	1.437	59
9	Paraguarí	4.459	2.005	45	1.775	40	2.005	45	1.915	43	1.916	43	1.937	43	1.937	43	4.538	2.369	52	2.370	52	2.369	52
10	Alto Paraná	16.603	8.949	54	8.109	49	7.248	44	6.018	36	5.991	36	7.256	44	7.267	44	16.568	7.403	45	7.520	45	7.342	44
11	Central	41.622	17.985	43	16.676	40	14.829	36	12.601	30	12.606	30	14.955	36	15.303	37	40.730	16.652	41	16.736	41	16.539	41
12	Ñeembucú	1.417	703	50	646	46	702	50	659	47	659	47	693	49	693	49	1.449	782	54	782	54	783	54
13	Amambay	3.470	2.084	60	1.927	56	1.670	48	1.486	43	1.488	43	1.852	53	1.859	54	3.450	1.869	54	1.904	55	1.855	54
14	Canindeyú	5.076	2.516	50	2.195	43	2.093	41	1.973	39	1.963	39	2.229	44	2.244	44	5.026	2.213	44	2.230	44	2.184	43
15	Pte. Hayes	2.864	1.508	53	1.381	48	1.259	44	1.024	36	1.049	37	1.367	48	1.354	47	2.800	1.419	51	1.430	51	1.435	51
16	Boquerón	1.466	1.143	78	940	64	1.061	72	819	56	833	57	1.040	71	1.032	70	1.424	850	60	850	60	844	59
17	Alto Py	413	276	67	257	62	266	64	220	53	220	53	254	62	253	61	393	310	79	306	78	310	79
18	Capital	7.375	4.679	63	4.152	56	4.128	56	3.026	41	3.045	41	3.751	51	3.824	52	7.639	4.141	54	4.058	53	4.154	54
País		141.509	67.231	48	61.595	44	57.879	41	51.462	36	51.409	36	57.515	41	58.862	42	140.576	63.803	45	63.894	45	63.554	45

Fecha de Emisión: 20/10/2021

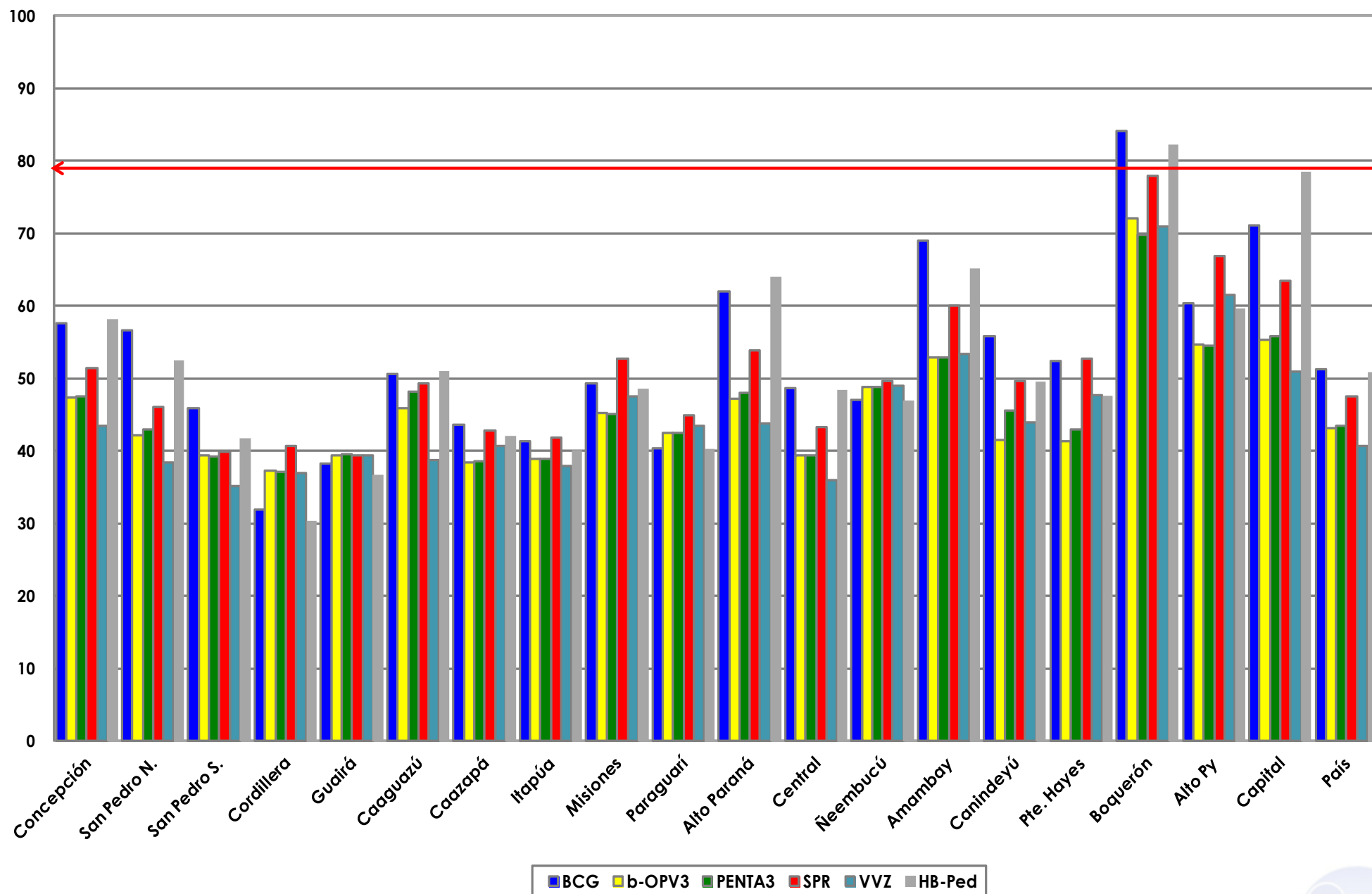
Hora: 15:30

Fuente: Datos reportados al PAI-Visual - Sub-Sistema de Información de Coberturas del PAI

Avda. Venezuela c/ Tte. Insaurralde Tel. (021) 298-640 Asunción - Paraguay

Gráfico 1. Coberturas del programa regular por Región Sanitaria según biológico
Paraguay, 03 de Enero de 2021 - 16 de Octubre de 2021

Cobertura ideal para el periodo 79 %



Fuente: Datos reportados al PAI-Visual - Sub-Sistema de Información de Coberturas del PAI



Gráfico 2. Monitoreo semanal de coberturas con Penta3 y SPR Paraguay, hasta la semana 41-2021

