

Cuadro 1. Coberturas de vacunación por Región Sanitaria según biológico y dosis

Paraguay, 03 de Enero de 2021 - 09 de Octubre de 2021

Cobertura ideal para el período: 77 %

Semana N° 40

N°	Regiones Sanitarias	Pob.	Menores de 1 año																							
			1ra. Dosis												2da. Dosis						3ra. Dosis					
			Hb-Ped	%	BCG	%	IPV	%	Rota	%	Penta	%	PCV13	%	Rota	%	Penta	%	IPV	%	PCV13	%	Polio 3	%	Penta	%
1	Concepción	5.866	3.362	57	3.320	57	3.184	54	3.133	53	3.182	54	3.133	53	2.768	47	2.927	50	2.941	50	2.866	49	2.704	46	2.711	46
2.1	San Pedro N.	4.461	2.296	51	2.492	56	2.353	53	2.399	54	2.401	54	2.385	53	2.041	46	2.052	46	1.994	45	2.039	46	1.842	41	1.879	42
2.2	San Pedro S.	5.033	2.053	41	2.256	45	2.391	48	2.402	48	2.390	47	2.411	48	2.182	43	2.176	43	2.174	43	2.189	43	1.922	38	1.921	38
3	Cordillera	6.015	1.774	29	1.856	31	2.337	39	2.243	37	2.341	39	2.275	38	2.046	34	2.262	38	2.258	38	2.176	36	2.164	36	2.156	36
4	Guairá	4.324	1.537	36	1.603	37	1.762	41	1.794	41	1.777	41	1.633	38	1.717	40	1.719	40	1.701	39	1.560	36	1.652	38	1.659	38
5	Caaguazú	11.709	5.828	50	5.774	49	5.849	50	5.907	50	5.995	51	4.785	41	5.440	46	5.756	49	5.541	47	4.354	37	5.184	44	5.446	47
6	Caazapá	4.276	1.765	41	1.836	43	1.835	43	1.846	43	1.847	43	1.812	42	1.659	39	1.672	39	1.657	39	1.658	39	1.584	37	1.593	37
7	Itapúa	12.692	4.983	39	5.114	40	5.249	41	5.170	41	5.267	41	4.926	39	5.022	40	5.146	41	5.150	41	4.737	37	4.789	38	4.800	38
8	Misiones	2.486	1.168	47	1.194	48	1.165	47	1.167	47	1.170	47	1.149	46	1.067	43	1.110	45	1.099	44	1.095	44	1.097	44	1.094	44
9	Paraguarí	4.432	1.738	39	1.750	39	2.025	46	2.019	46	2.024	46	2.021	46	1.926	43	1.934	44	1.930	44	1.932	44	1.826	41	1.826	41
10	Alto Paraná	16.733	10.475	63	10.152	61	9.552	57	8.469	51	9.867	59	8.940	53	5.917	35	8.749	52	8.372	50	7.719	46	7.660	46	7.780	46
11	Central	41.946	19.945	48	19.970	48	18.715	45	18.231	43	18.795	45	17.380	41	14.361	34	17.340	41	17.231	41	15.234	36	16.094	38	16.070	38
12	Ñeembucú	1.413	635	45	635	45	665	47	664	47	665	47	664	47	670	47	669	47	669	47	668	47	658	47	658	47
13	Amambay	3.496	2.241	64	2.376	68	2.341	67	2.321	66	2.338	67	1.987	57	1.999	57	2.089	60	2.088	60	1.747	50	1.807	52	1.806	52
14	Canindeyú	5.116	2.472	48	2.791	55	2.841	56	2.920	57	2.960	58	2.690	53	2.449	48	2.588	51	2.419	47	2.285	45	2.045	40	2.242	44
15	Pte. Hayes	2.908	1.309	45	1.436	49	1.513	52	1.506	52	1.575	54	1.492	51	1.159	40	1.365	47	1.151	40	1.264	43	1.107	38	1.153	40
16	Boquerón	1.485	1.207	81	1.232	83	1.236	83	1.272	86	1.268	85	1.270	86	1.108	75	1.155	78	1.108	75	1.145	77	1.038	70	1.002	67
17	Alto Py	426	251	59	254	60	264	62	259	61	260	61	249	58	242	57	243	57	236	55	237	56	215	50	215	50
18	Capital	7.347	5.689	77	5.155	70	4.557	62	4.527	62	4.565	62	4.575	62	3.835	52	4.320	59	4.275	58	4.331	59	3.972	54	4.002	54
País		142.164	70.728	50	71.196	50	69.834	49	68.249	48	70.687	50	65.777	46	57.608	41	65.272	46	63.994	45	59.236	42	59.360	42	60.013	42

Cuadro 1. Coberturas de vacunación por Región Sanitaria según biológico y dosis

Paraguay, 03 de Enero 2021 - 09 de Octubre de 2021

Cobertura ideal para el periodo: 77 %

Semana N° 40

N°	Regiones Sanitarias	1 año														4 años							
		Pob.	1ra. Dosis		Refuerzo											Pob.	Refuerzo						
			SPR	%	AA	%	PCV13 R	%	b-OPV R	%	DPT R	%	VVZ	%	VHA		%	b-OPV	%	SPR	%	DPT	%
1	Concepción	5.863	2.963	51	2.741	47	2.834	48	2.455	42	2.447	42	2.521	43	2.645	45	5.852	2.923	50	2.917	50	2.925	50
2.1	San Pedro N.	4.453	2.022	45	1.709	38	1.988	45	1.564	35	1.561	35	1.670	38	1.672	38	4.479	1.938	43	1.937	43	1.942	43
2.2	San Pedro S.	5.022	1.948	39	1.575	31	1.939	39	1.608	32	1.605	32	1.726	34	1.726	34	5.054	1.956	39	1.956	39	1.955	39
3	Cordillera	6.000	2.390	40	2.291	38	2.341	39	2.160	36	2.155	36	2.149	36	2.164	36	5.884	2.462	42	2.382	40	2.441	41
4	Guairá	4.326	1.665	38	1.598	37	1.492	34	1.554	36	1.551	36	1.664	38	1.657	38	4.357	1.916	44	1.906	44	1.910	44
5	Caaguazú	11.704	5.614	48	5.437	46	4.200	36	4.726	40	4.714	40	4.496	38	5.035	43	11.683	5.468	47	5.475	47	5.448	47
6	Caazapá	4.292	1.776	41	1.754	41	1.738	40	1.672	39	1.671	39	1.688	39	1.687	39	4.335	1.919	44	1.896	44	1.929	44
7	Itapúa	12.614	5.176	41	4.637	37	4.544	36	4.243	34	4.200	33	4.674	37	4.748	38	12.494	5.165	41	5.191	42	5.151	41
8	Misiones	2.470	1.286	52	1.241	50	1.243	50	1.100	45	1.092	44	1.140	46	1.141	46	2.421	1.422	59	1.417	59	1.410	58
9	Paraguarí	4.459	1.964	44	1.741	39	1.964	44	1.861	42	1.862	42	1.867	42	1.867	42	4.538	2.299	51	2.300	51	2.299	51
10	Alto Paraná	16.603	8.771	53	8.031	48	7.223	44	5.897	36	5.861	35	7.049	42	7.059	43	16.568	7.246	44	7.345	44	7.166	43
11	Central	41.622	17.530	42	16.284	39	14.742	35	12.205	29	12.210	29	14.741	35	14.894	36	40.730	16.141	40	16.211	40	16.044	39
12	Ñeembucú	1.417	688	49	632	45	687	48	640	45	640	45	676	48	676	48	1.449	764	53	764	53	765	53
13	Amambay	3.470	2.047	59	1.885	54	1.667	48	1.452	42	1.454	42	1.806	52	1.810	52	3.450	1.832	53	1.868	54	1.818	53
14	Canindeyú	5.076	2.451	48	2.134	42	2.068	41	1.914	38	1.904	38	2.152	42	2.167	43	5.026	2.140	43	2.154	43	2.109	42
15	Pte. Hayes	2.864	1.438	50	1.307	46	1.227	43	960	34	979	34	1.274	44	1.259	44	2.800	1.354	48	1.363	49	1.367	49
16	Boquerón	1.466	1.121	76	917	63	1.040	71	794	54	807	55	1.014	69	999	68	1.424	830	58	830	58	824	58
17	Alto Py	413	265	64	246	60	254	62	207	50	207	50	241	58	240	58	393	299	76	295	75	299	76
18	Capital	7.375	4.611	63	4.092	55	4.088	55	2.965	40	2.984	40	3.716	50	3.761	51	7.639	4.072	53	3.988	52	4.085	53
País		141.509	65.726	46	60.252	43	57.279	40	49.977	35	49.904	35	56.264	40	57.207	40	140.576	62.146	44	62.195	44	61.887	44

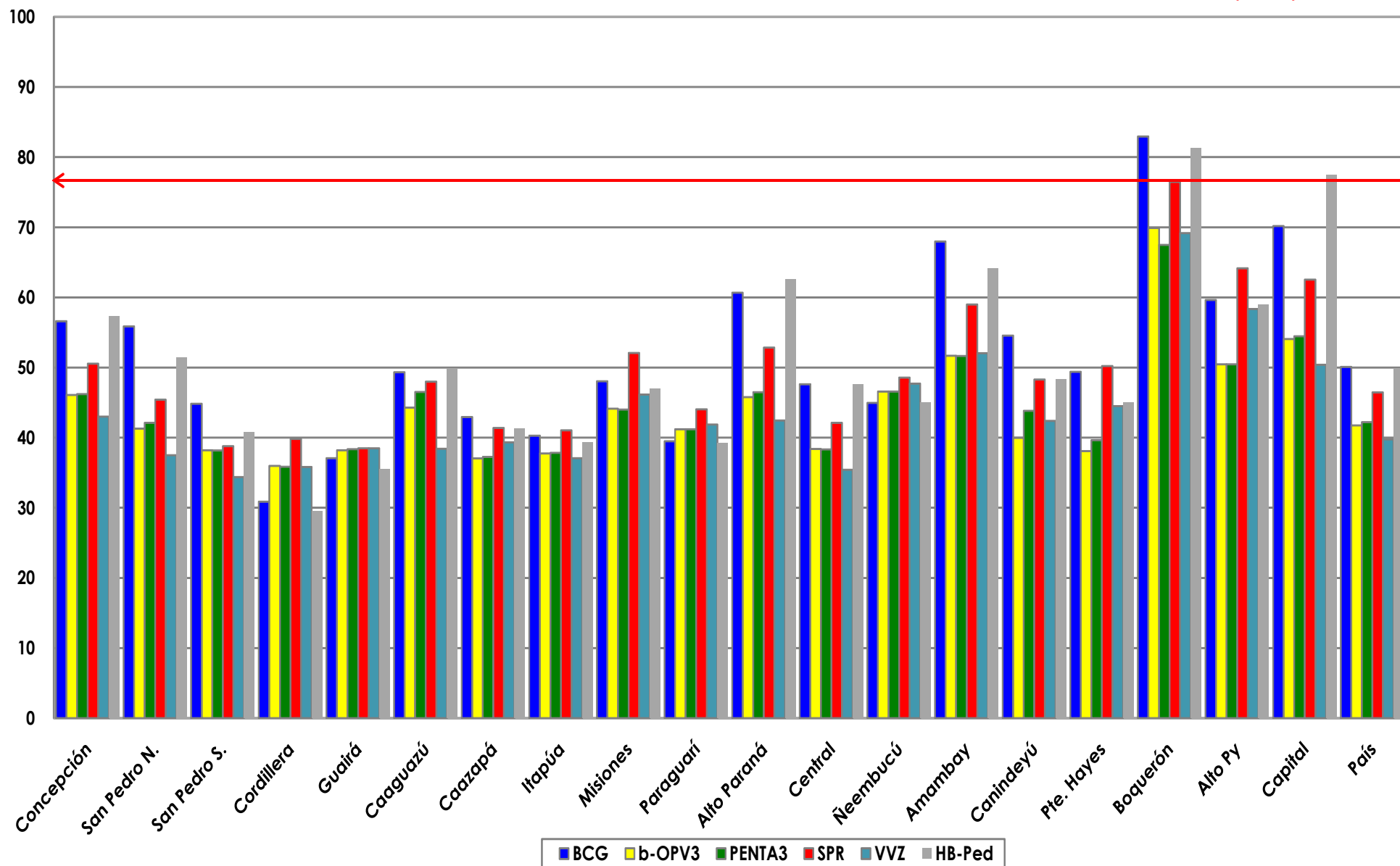
Fecha de Emisión: 13/10/2021

Hora: 14:20

Fuente: Datos reportados al PAI-Visual - Sub-Sistema de Información de Coberturas del PAI

Gráfico 1. Coberturas del programa regular por Región Sanitaria según biológico
Paraguay, 03 de Enero de 2021 - 09 de Octubre de 2021

Cobertura ideal para el periodo 77 %



Fuente: Datos reportados al PAI-Visual - Sub-Sistema de Información de Coberturas del PAI



Gráfico 2. Monitoreo semanal de coberturas con Penta3 y SPR Paraguay, hasta la semana 40-2021

