

BOLETIN

Coberturas Programa Regular



TEŨĀ HA TEKO
PORAVE
POLÍTICA
MINISTERIO DE
SALUD PÚBLICA
Y BIENESTAR SOCIAL



PROGRAMA AMPLIADO
DE INMUNIZACIONES
PARAGUAY

TETÁ REKUÁI
GOBIERNO NACIONAL
KARERÁ OMBU'ETA KO AGA GUVA
Kambogendé el 1990. 99.

Cuadro 1. Coberturas de vacunación por Región Sanitaria según biológico y dosis

Paraguay, 03 de Enero 2016 - 05 de Marzo de 2016

Cobertura ideal para el periodo: 17 %

Semana N° 9

N°	Regiones Sanitarias	Menores de 1 año																				1 año												4 años						
		Pob.	1ra. Dosis								2da. Dosis				3ra. Dosis				Pob.	1ra. Dosis				Dosis Única				Pob.	Refuerzo											
			BCG	%	IPV	%	Rota	%	Penta	%	PCV10	%	Rota	%	Penta	%	PCV10	%		OPV	%	Penta	%	SPR	%	PCV10	%		AA	%	DPT R	%	VVZ	%	VHA	%	DPT	%	SPR	%
1	Concepción	5.884	763	13,0	778	13,2	723	12,3	778	13,2	778	13,2	764	13,0	835	14,2	864	14,7	735	12,5	734	12,5	5.826	1.185	20,3	936	16,1	769	13,2	691	11,9	609	10,5	609	10,5	5.717	700	12,2	809	14,2
2.1	San Pedro N.	4.502	722	16,0	670	14,9	665	14,8	670	14,9	670	14,9	665	14,8	673	14,9	670	14,9	692	15,4	692	15,4	4.492	1.034	23,0	900	20,0	753	16,8	714	15,9	541	12,0	542	12,1	4.443	793	17,8	772	17,4
2.2	San Pedro S.	5.117	634	12,4	616	12,0	609	11,9	616	12,0	614	12,0	627	12,3	636	12,4	635	12,4	619	12,1	619	12,1	5.106	719	14,1	653	12,8	438	8,6	586	11,5	497	9,7	500	9,8	5.050	676	13,4	660	13,1
3	Cordillera	5.846	847	14,5	854	14,6	854	14,6	854	14,6	855	14,6	857	14,7	857	14,7	861	14,7	862	14,7	860	14,7	5.768	1.002	17,4	875	15,2	866	15,0	896	15,5	750	13,0	747	13,0	5.600	989	17,7	1.073	19,2
4	Guairá	4.395	444	10,1	457	10,4	452	10,3	457	10,4	455	10,4	484	11,0	491	11,2	494	11,2	514	11,7	514	11,7	4.364	602	13,8	502	11,5	465	10,7	412	9,4	408	9,3	400	9,2	4.308	432	10,0	519	12,0
5	Caaguazú	11.772	1.642	13,9	1.398	11,9	1.394	11,8	1.397	11,9	1.396	11,9	1.463	12,4	1.468	12,5	1.467	12,5	1.387	11,8	1.387	11,8	11.707	1.932	16,5	1.634	14,0	1.564	13,4	1.241	10,6	1.134	9,7	1.134	9,7	11.628	1.267	10,9	1.279	11,0
6	Caazapá	4.355	450	10,3	441	10,1	439	10,1	441	10,1	442	10,1	474	10,9	476	10,9	472	10,8	533	12,2	533	12,2	4.335	1.137	26,2	601	13,9	458	10,6	557	12,8	478	11,0	479	11,0	4.257	571	13,4	1.025	24,1
7	Itapúa	12.544	1.576	12,6	1.527	12,2	1.526	12,2	1.527	12,2	1.528	12,2	1.493	11,9	1.496	11,9	1.497	11,9	1.559	12,4	1.560	12,4	12.482	1.617	13,0	1.625	13,0	1.487	11,9	1.475	11,8	1.352	10,8	1.350	10,8	12.491	1.490	11,9	1.494	12,0
8	Misiones	2.416	350	14,5	315	13,0	314	13,0	315	13,0	315	13,0	293	12,1	292	12,1	293	12,1	334	13,8	334	13,8	2.388	375	15,7	374	15,7	385	16,1	316	13,2	294	12,3	295	12,4	2.339	325	13,9	314	13,4
9	Paraguarí	4.636	576	12,4	462	10,0	462	10,0	462	10,0	461	9,9	499	10,8	500	10,8	501	10,8	490	10,6	490	10,6	4.644	601	12,9	561	12,1	560	12,1	566	12,2	448	9,6	447	9,6	4.683	688	14,7	969	20,7
10	Alto Paraná	16.736	2.809	16,8	2.734	16,3	2.693	16,1	2.724	16,3	2.765	16,5	2.723	16,3	2.827	16,9	2.978	17,8	2.573	15,4	2.579	15,4	16.653	2.897	17,4	2.860	17,2	2.525	15,2	2.027	12,2	1.995	12,0	1.998	12,0	16.729	1.958	11,7	1.844	11,0
11	Central	40.189	6.673	16,6	6.045	15,0	5.930	14,8	6.048	15,0	6.160	15,3	6.050	15,1	6.222	15,5	6.846	17,0	5.942	14,8	5.939	14,8	39.719	8.753	22,0	7.131	18,0	7.260	18,3	4.941	12,4	4.746	11,9	4.779	12,0	38.407	5.570	14,5	5.934	15,5
12	Ñeembucú	1.477	181	12,3	160	10,8	168	11,4	168	11,4	168	11,4	185	12,5	186	12,6	186	12,6	170	11,5	170	11,5	1.477	198	13,4	200	13,5	172	11,6	248	16,8	177	12,0	180	12,2	1.493	251	16,8	197	13,2
13	Amambay	3.579	596	16,7	575	16,1	552	15,4	574	16,0	473	13,2	529	14,8	570	15,9	468	13,1	533	14,9	535	14,9	3.552	827	23,3	526	14,8	635	17,9	413	11,6	450	12,7	447	12,6	3.516	484	13,8	560	15,9
14	Canindeyú	5.040	869	17,2	816	16,2	787	15,6	810	16,1	777	15,4	718	14,2	744	14,8	706	14,0	710	14,1	711	14,1	4.997	941	18,8	805	16,1	739	14,8	673	13,5	660	13,2	660	13,2	4.908	691	14,1	696	14,2
15	Pte. Hayes	2.803	400	14,3	342	12,2	367	13,1	373	13,3	348	12,4	366	13,1	389	13,9	377	13,4	325	11,6	307	11,0	2.754	310	11,3	399	14,5	348	12,6	408	14,8	291	10,6	297	10,8	2.658	379	14,3	232	8,7
16	Boquerón	1.423	234	16,4	233	16,4	228	16,0	237	16,7	250	17,6	233	16,4	239	16,8	278	19,5	204	14,3	184	12,9	1.394	303	21,7	289	20,7	198	14,2	242	17,4	181	13,0	163	11,7	1.337	241	18,0	232	17,4
17	Alto Py	399	40	10,0	47	11,8	51	12,8	51	12,8	51	12,8	51	12,8	49	12,3	51	12,8	66	16,5	66	16,5	385	93	24,2	89	23,1	94	24,4	58	15,1	53	13,8	55	14,3	372	66	17,7	85	22,8
18	Capital	8.248	1.706	20,7	1.514	18,4	1.513	18,3	1.543	18,7	1.484	18,0	1.463	17,7	1.548	18,8	1.539	18,7	1.478	17,9	1.493	18,1	8.451	2.090	24,7	1.722	20,4	1.806	21,4	1.383	16,4	1.287	15,2	1.341	15,9	9.148	1.508	16,5	1.377	15,1
	País	141.361	21.512	15,2	19.984	14,1	19.727	14,0	20.045	14,2	19.990	14,1	19.937	14,1	20.498	14,5	21.183	15,0	19.726	14,0	19.707	13,9	140.494	26.616	18,9	22.682	16,1	21.522	15,3	17.847	12,7	16.351	11,6	16.423	11,7	139.084	19.079	13,7	20.071	14,4

Obs: La IX R.S Paraguarí no reportó datos en esta semana.

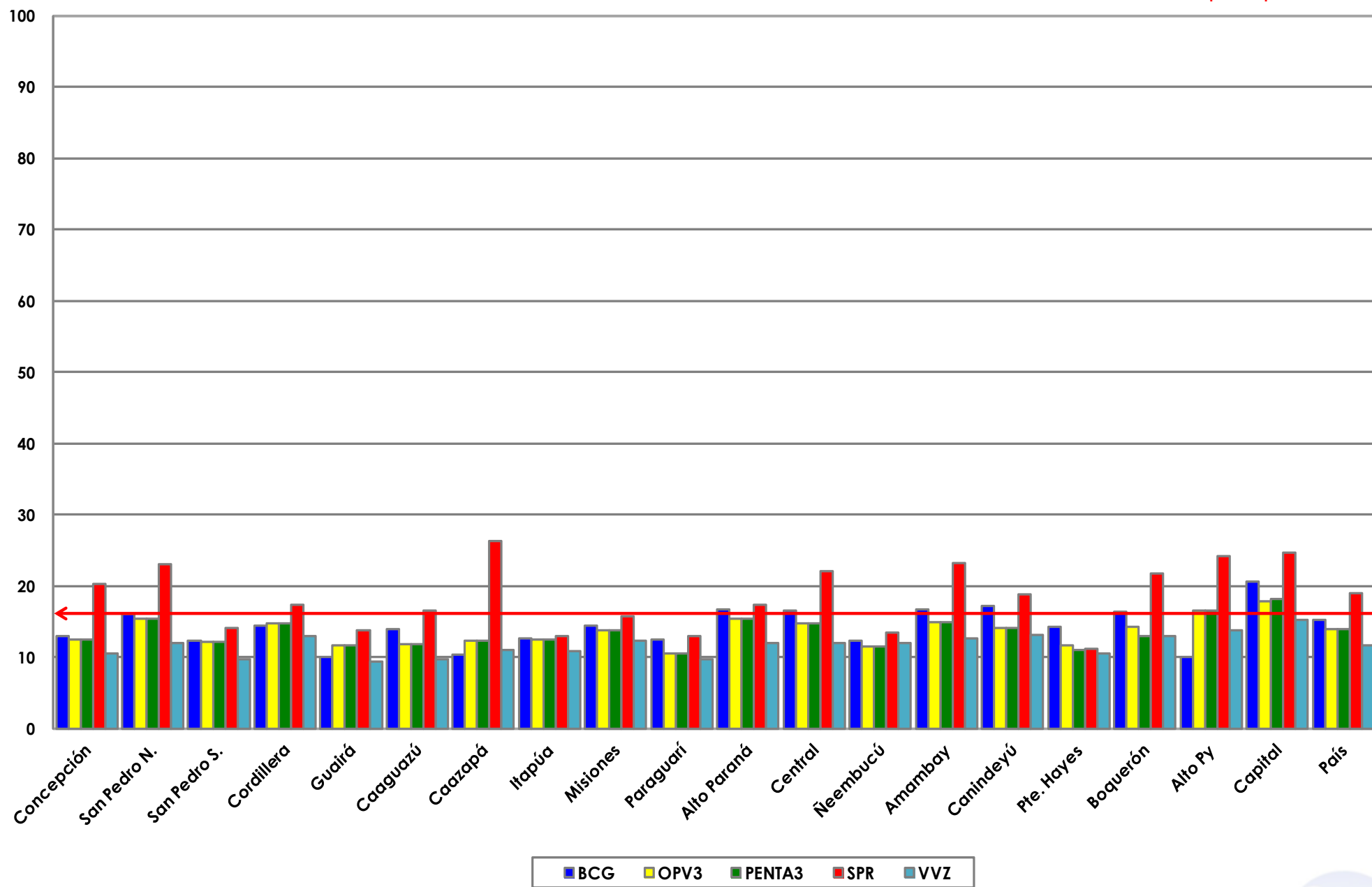
Fuente: Datos reportados al PAI-Visual - Sub-Sistema de Información de Coberturas del PAI

Fecha de Emisión: 09/03/2016

Hora: 14:30

Gráfico 1. Coberturas del programa regular por Región Sanitaria según biológico
Paraguay, 03 enero 2016 - 05 de marzo de 2016

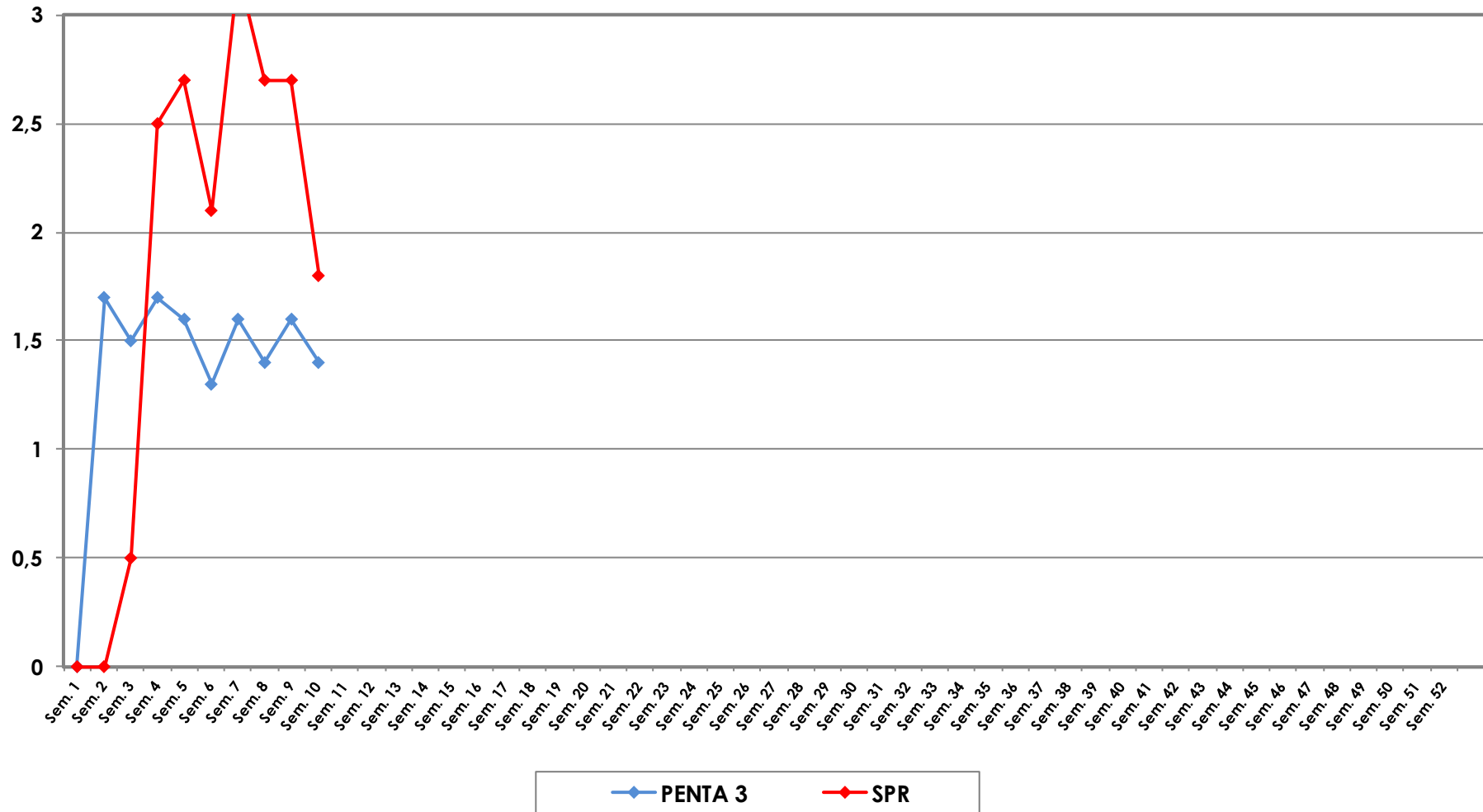
Cobertura ideal para el periodo 17 %



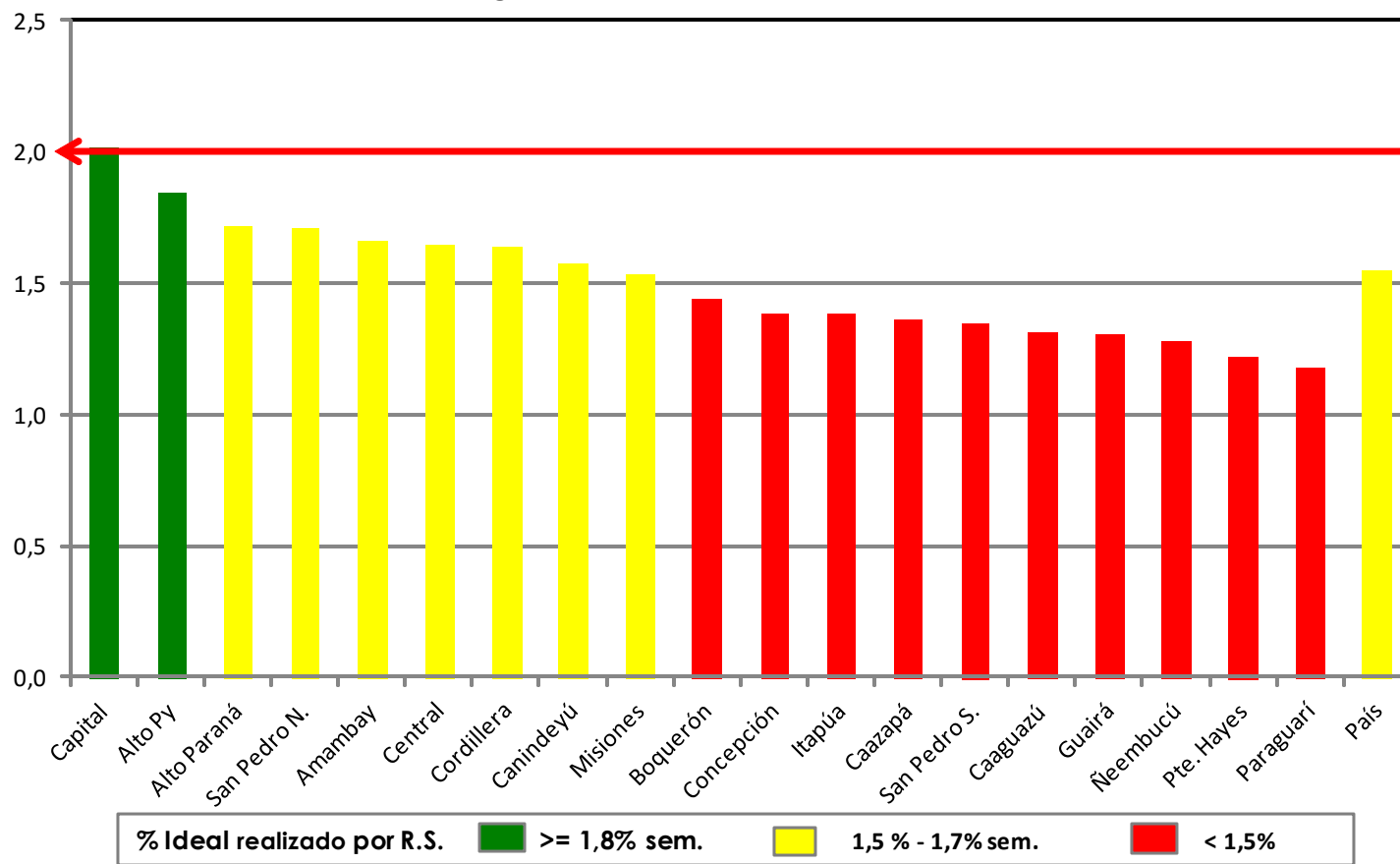
Fuente: Datos reportados al PAI-Visual - Sub-Sistema de Información de Coberturas del PAI



Gráfico 2. Monitoreo semanal de coberturas con Penta3 y SPR
Paraguay, hasta la semana 9-2016



**Gráfico 3. Ranking de coberturas con Penta3.
Paraguay, hasta la semana N° 9 - 2016**



Fuente: Datos reportados al PAI-Visual - Sub-Sistema de Información de Coberturas del PAI

