



TESÁI HA TEKO
PORÁVE
POLÍTICA
MINISTERIO DE
SALUD PÚBLICA
Y BIENESTAR SOCIAL



PROGRAMA AMPLIADO
DE INMUNIZACIONES
PARAGUAY

TETÁ REKUÁI
GOBIERNO NACIONAL
Jahepe hane repera ko age guive
Construyendo el futuro hoy

Cuadro 1. Coberturas de vacunación por Región Sanitaria según biológico y dosis

Paraguay, 01 de Enero 2017 - 04 de Marzo de 2017

Cobertura ideal para el periodo: 17 %

Semana N° 9

N°	Regiones Sanitarias	Menores de 1 año																			1 año												4 años							
		Pop.	1ra. Dosis									2da. Dosis									Pop.	1ra. Dosis		Dosis Única								Pop.	Refuerzo							
			BCG	%	IPV	%	Rota	%	Penia	%	PCV10	%	Rota	%	Penia	%	PCV10	%	b-OPV	%		Penia	%	SPR	%	PCV10	%	AA	%	DPT R	%		VVZ	%	VHA	%	DPT	%	SPR	%
1	Concepción	5.894	765	13	728	12	725	12	728	12	728	12	726	12	721	12	730	12	710	12	712	12	5.860	905	15	903	15	1.099	19	639	11	680	12	680	12	5.795	647	11	652	11
2.1	San Pedro N.	4.501	657	15	561	12	560	12	561	12	562	12	646	14	649	14	649	14	677	15	678	15	4.496	795	18	802	18	779	17	596	13	528	12	527	12	4.468	591	13	597	13
2.2	San Pedro S.	5.103	556	11	575	11	569	11	575	11	573	11	606	12	604	12	607	12	623	12	622	12	5.095	759	15	758	15	858	17	587	12	603	12	603	12	5.067	560	11	562	11
3	Cordillera	5.922	723	12	648	11	648	11	646	11	646	11	663	11	663	11	658	11	726	12	726	12	5.868	746	13	744	13	731	12	702	12	648	11	648	11	5.705	671	12	671	12
4	Guairá	4.391	486	11	429	10	432	10	428	10	430	10	456	10	454	10	451	10	493	11	491	11	4.374	538	12	536	12	570	13	544	12	484	11	486	11	4.344	542	12	540	12
5	Caaguazú	11.770	1.414	12	1.252	11	1.257	11	1.256	11	1.254	11	1.346	11	1.351	11	1.344	11	1.442	12	1.446	12	11.744	1.603	14	1.590	14	1.614	14	1.360	12	1.269	11	1.270	11	11.670	1.280	11	1.292	11
6	Caazapá	4.366	295	7	261	6	260	6	261	6	262	6	254	6	254	6	255	6	325	7	325	7	4.341	356	8	356	8	341	8	326	8	271	6	270	6	4.306	320	7	321	7
7	Itapúa	12.575	1.520	12	1.260	10	1.260	10	1.261	10	1.258	10	1.330	11	1.333	11	1.336	11	1.355	11	1.355	11	12.492	1.652	13	1.656	13	1.942	16	1.393	11	1.296	10	1.295	10	12.458	1.333	11	1.337	11
8	Misiones	2.438	340	14	262	11	263	11	263	11	263	11	276	11	276	11	278	11	316	13	315	13	2.418	338	14	338	14	338	14	305	13	228	9	228	9	2.369	289	12	289	12
9	Paraguarí	4.573	545	12	484	11	484	11	484	11	484	11	518	11	518	11	518	11	548	12	547	12	4.577	655	14	657	14	655	14	545	12	504	11	503	11	4.646	635	14	637	14
10	Alto Paraná	16.693	2.541	15	2.148	13	2.148	13	2.152	13	2.148	13	2.347	14	2.330	14	2.331	14	2.443	15	2.443	15	16.641	2.662	16	2.662	16	2.829	17	1.942	12	2.151	13	2.151	13	16.639	2.149	13	2.173	13
11	Central	40.914	6.416	16	5.247	13	5.278	13	5.270	13	5.290	13	6.029	15	5.711	14	5.769	14	5.837	14	5.872	14	40.394	6.436	16	6.454	16	6.688	17	4.906	12	5.321	13	5.294	13	39.218	5.061	13	5.150	13
12	Ñeembucú	1.459	171	12	173	12	173	12	173	12	173	12	156	11	157	11	156	11	180	12	180	12	1.462	214	15	214	15	206	14	148	10	152	10	152	10	1.481	173	12	173	12
13	Amambay	3.586	534	15	558	16	536	15	558	16	558	16	522	15	550	15	551	15	544	15	544	15	3.570	619	17	608	17	658	18	419	12	482	14	480	13	3.536	447	13	466	13
14	Canindeyú	5.063	649	13	633	13	637	13	646	13	641	13	707	14	690	14	695	14	635	13	637	13	5.026	824	16	828	16	1.009	20	627	12	649	13	657	13	4.961	650	13	649	13
15	Pte. Hayes	2.839	389	14	362	13	351	12	358	13	373	13	290	10	318	11	334	12	349	12	349	12	2.799	451	16	468	17	453	16	283	10	343	12	356	13	2.710	295	11	301	11
16	Boquerón	1.444	199	14	231	16	237	16	188	13	238	16	214	15	166	11	225	16	195	14	133	9	1.423	237	17	222	16	187	13	176	12	208	15	198	14	1.372	173	13	183	13
17	Alto Py	408	60	15	47	12	47	12	47	12	45	11	50	12	50	12	49	12	54	13	54	13	393	50	13	47	12	49	12	49	12	48	12	48	12	376	60	16	60	16
18	Capital	7.819	1.529	20	1.400	18	1.444	18	1.435	18	1.454	19	1.543	20	1.452	19	1.492	19	1.389	18	1.403	18	8.003	1.626	20	1.680	21	1.695	21	1.173	15	1.290	16	1.257	16	8.701	1.280	15	1.313	15
	País	141.758	19.789	14	17.259	12	17.309	12	17.290	12	17.380	12	18.679	13	18.247	13	18.428	13	18.841	13	18.832	13	140.976	21.466	15	21.523	15	22.701	16	16.720	12	17.155	12	17.103	12	139.822	17.156	12	17.366	12

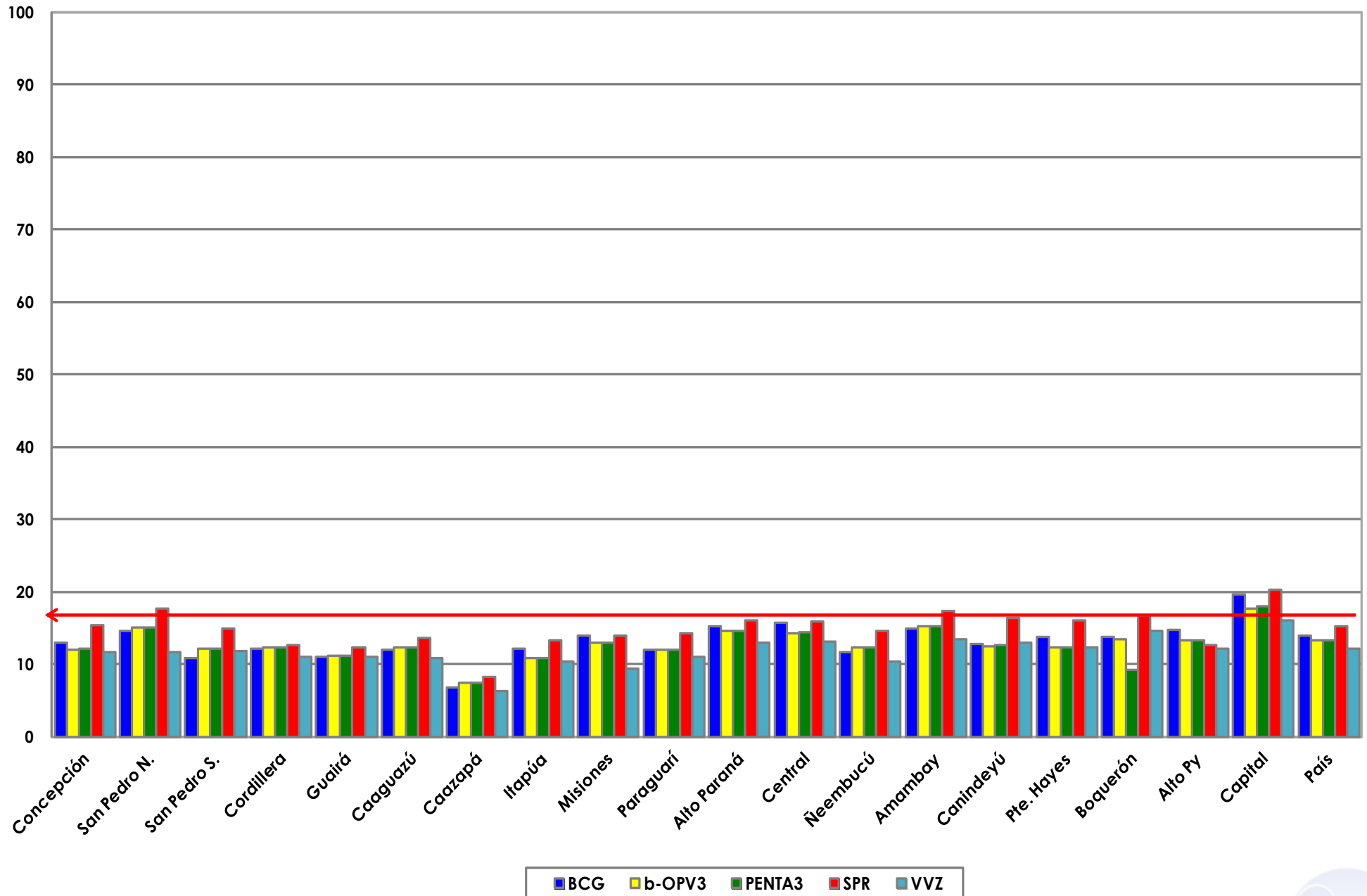
Fecha de Emisión: 08/03/2017

Fuente: Datos reportados al PAI-Visual - Sub-Sistema de Información de Coberturas del PAI

Hora: 21:20

Gráfico 1. Coberturas del programa regular por Región Sanitaria según biológico
Paraguay, 01 enero 2017 - 04 de marzo de 2017

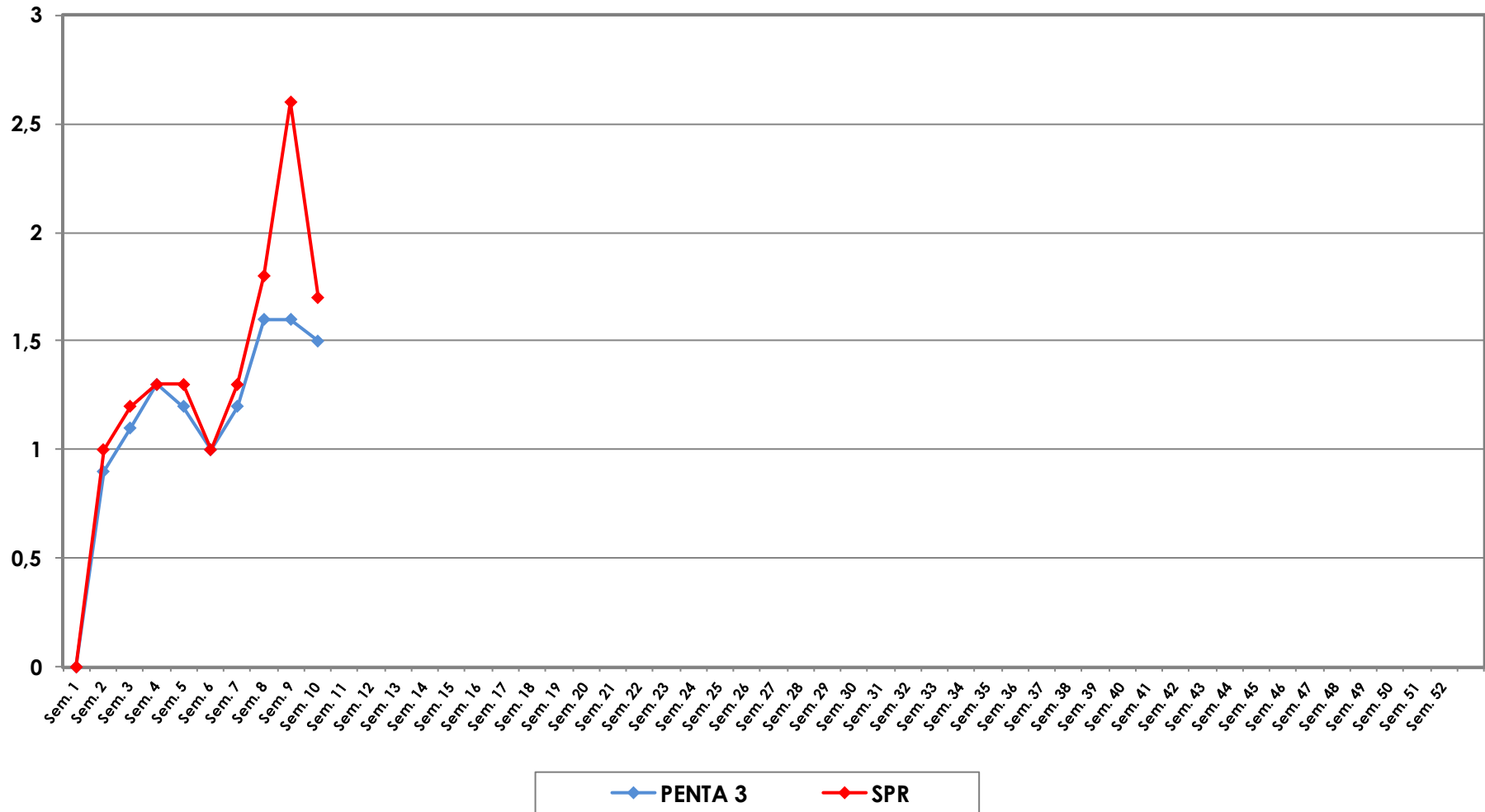
Cobertura ideal para el periodo 17 %



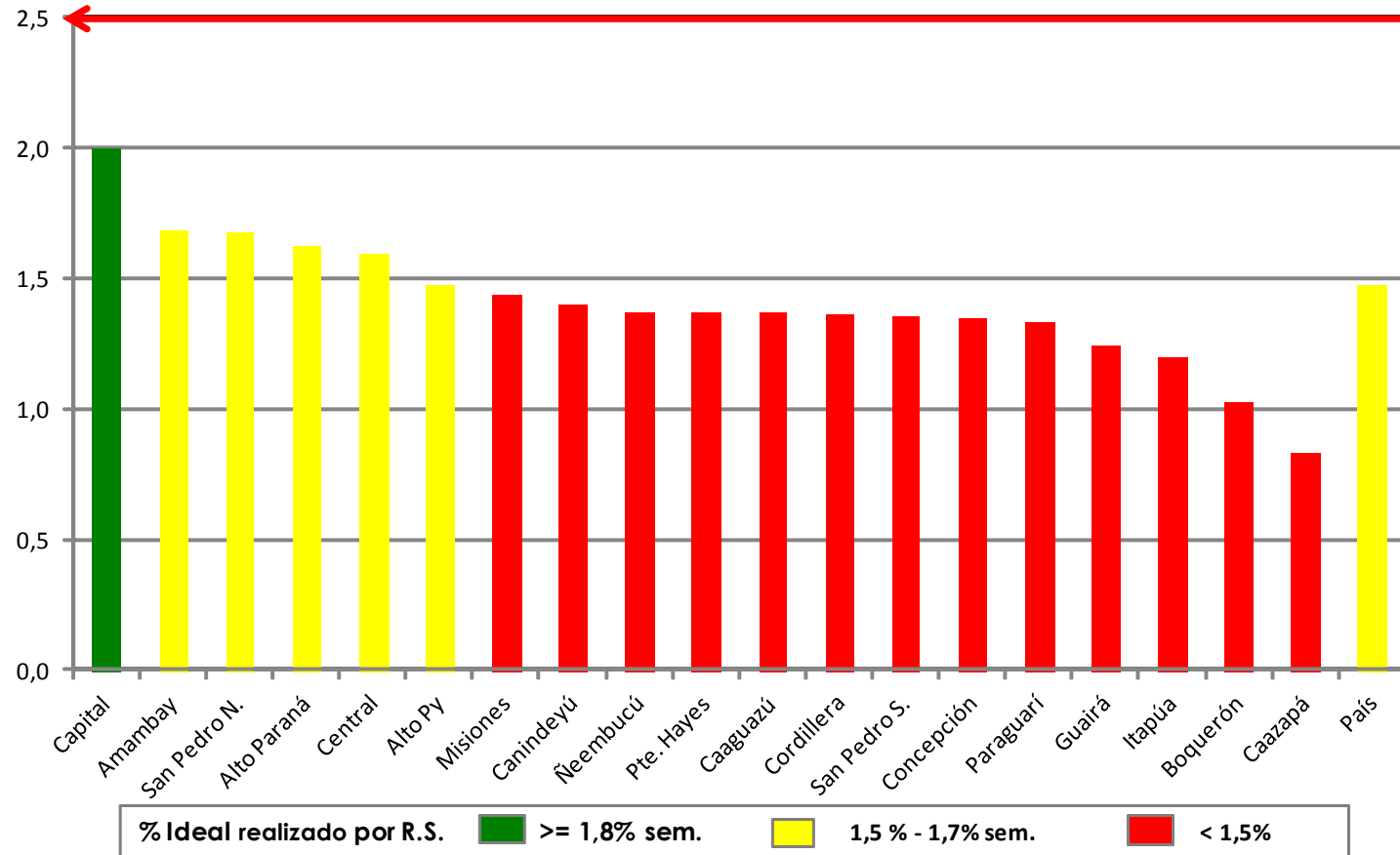
Fuente: Datos reportados al PAI-Visual - Sub-Sistema de Información de Coberturas del PAI



**Gráfico 2. Monitoreo semanal de coberturas con Penta3 y SPR
Paraguay, hasta la semana 9-2017**



**Gráfico 3. Ranking de coberturas con Penta3.
Paraguay, hasta la semana N° 9 - 2017**



Fuente: Datos reportados al PAI-Visual - Sub-Sistema de Información de Coberturas del PAI

