

BOLETIN

Coberturas Programa Regular



TESÁI HA TEKO
PORÁVE
POLÍTIKA
MINISTERIO DE
SALUD PÚBLICA
Y BIENESTAR SOCIAL



PROGRAMA AMPLIADO
DE INMUNIZACIONES
PARAGUAY

TETÁ REKUÁI
GOBIERNO NACIONAL
Jaipé rante ropera ko age guive
Construyendo el futuro hoy

Cuadro 1. Coberturas de vacunación por Región Sanitaria según biológico y dosis

Paraguay, 03 de Enero 2016 - 20 de Febrero de 2016

Cobertura ideal para el periodo: 13 %

Semana N° 7

N°	Regiones Sanitarias	Menores de 1 año																			1 año												4 años							
		Pob.	1ra. Dosis									2da. Dosis					3ra. Dosis					Pob.	1ra. Dosis			Dosis Única						Pob.	Refuerzo							
			BCG	%	IPV	%	Rota	%	Penta	%	PCV10	%	Rota	%	Penta	%	PCV10	%	OPV	%	Penta		%	SPR	%	PCV10	%	AA	%	DPT R	%		VVZ	%	VHA	%	DPT	%	SPR	%
1	Concepción	5.884	515	8,8	622	10,6	568	9,7	622	10,6	621	10,6	630	10,7	696	11,8	714	12,1	565	9,6	565	9,6	5.826	914	15,7	735	12,6	569	9,8	523	9,0	443	7,6	443	7,6	5.717	507	8,9	598	10,5
2.1	San Pedro N.	4.502	572	12,7	511	11,4	507	11,3	511	11,4	511	11,4	535	11,9	543	12,1	540	12,0	527	11,7	527	11,7	4.492	749	16,7	684	15,2	586	13,0	530	11,8	421	9,4	422	9,4	4.443	590	13,3	556	12,5
2.2	San Pedro S.	5.117	427	8,3	453	8,9	450	8,8	453	8,9	453	8,9	476	9,3	484	9,5	483	9,4	473	9,2	472	9,2	5.106	492	9,6	478	9,4	366	7,2	398	7,8	350	6,9	353	6,9	5.050	458	9,1	432	8,6
3	Cordillera	5.846	676	11,6	655	11,2	657	11,2	656	11,2	654	11,2	681	11,6	683	11,7	684	11,7	686	11,7	686	11,7	5.768	813	14,1	721	12,5	719	12,5	676	11,7	576	10,0	574	10,0	5.600	756	13,5	832	14,9
4	Guairá	4.395	363	8,3	358	8,1	353	8,0	357	8,1	354	8,1	394	9,0	398	9,1	400	9,1	392	8,9	392	8,9	4.364	449	10,3	389	8,9	372	8,5	348	8,0	317	7,3	311	7,1	4.308	341	7,9	370	8,6
5	Caaguazú	11.772	1.223	10,4	1.052	8,9	1.048	8,9	1.051	8,9	1.050	8,9	1.126	9,6	1.127	9,6	1.126	9,6	1.069	9,1	1.069	9,1	11.707	1.355	11,6	1.249	10,7	1.193	10,2	973	8,3	863	7,4	862	7,4	11.628	917	7,9	857	7,4
6	Caazapá	4.355	342	7,9	342	7,9	341	7,8	342	7,9	342	7,9	379	8,7	381	8,7	378	8,7	415	9,5	415	9,5	4.335	897	20,7	492	11,3	373	8,6	438	10,1	367	8,5	368	8,5	4.257	438	10,3	779	18,3
7	Itapúa	12.544	1.226	9,8	1.164	9,3	1.165	9,3	1.164	9,3	1.166	9,3	1.182	9,4	1.188	9,5	1.186	9,5	1.182	9,4	1.183	9,4	12.482	1.215	9,7	1.238	9,9	1.188	9,5	1.112	8,9	1.048	8,4	1.047	8,4	12.491	1.071	8,6	1.062	8,5
8	Misiones	2.416	279	11,5	249	10,3	248	10,3	249	10,3	249	10,3	236	9,8	235	9,7	236	9,8	264	10,9	264	10,9	2.388	262	11,0	273	11,4	287	12,0	257	10,8	237	9,9	237	9,9	2.339	251	10,7	239	10,2
9	Paraguarí	4.636	472	10,2	397	8,6	397	8,6	397	8,6	396	8,5	431	9,3	431	9,3	432	9,3	404	8,7	404	8,7	4.644	458	9,9	438	9,4	438	9,4	488	10,5	364	7,8	362	7,8	4.683	578	12,3	826	17,6
10	Alto Paraná	16.736	1.936	11,6	2.085	12,5	2.053	12,3	2.076	12,4	2.109	12,6	2.132	12,7	2.210	13,2	2.332	13,9	1.967	11,8	1.962	11,7	16.653	2.047	12,3	2.236	13,4	1.940	11,6	1.531	9,2	1.545	9,3	1.547	9,3	16.729	1.473	8,8	1.294	7,7
11	Central	40.189	5.263	13,1	4.705	11,7	4.616	11,5	4.707	11,7	4.813	12,0	4.842	12,0	4.990	12,4	5.505	13,7	4.635	11,5	4.628	11,5	39.719	6.669	16,8	5.648	14,2	5.735	14,4	3.822	9,6	3.613	9,1	3.636	9,2	38.407	4.374	11,4	4.476	11,7
12	Ñeembucú	1.477	143	9,7	125	8,5	133	9,0	133	9,0	133	9,0	138	9,3	138	9,3	138	9,3	132	8,9	132	8,9	1.477	146	9,9	148	10,0	138	9,3	188	12,7	143	9,7	146	9,9	1.493	180	12,1	130	8,7
13	Amambay	3.579	475	13,3	428	12,0	414	11,6	427	11,9	314	8,8	431	12,0	461	12,9	347	9,7	436	12,2	438	12,2	3.552	643	18,1	399	11,2	507	14,3	328	9,2	354	10,0	352	9,9	3.516	377	10,7	415	11,8
14	Canindeyú	5.040	561	11,1	545	10,8	529	10,5	539	10,7	528	10,5	510	10,1	519	10,3	507	10,1	480	9,5	481	9,5	4.997	560	11,2	570	11,4	532	10,6	440	8,8	459	9,2	455	9,1	4.908	447	9,1	397	8,1
15	Pte. Hayes	2.803	325	11,6	284	10,1	305	10,9	330	11,8	298	10,6	319	11,4	355	12,7	332	11,8	265	9,5	256	9,1	2.754	266	9,7	336	12,2	282	10,2	336	12,2	231	8,4	232	8,4	2.658	307	11,6	209	7,9
16	Boquerón	1.423	175	12,3	180	12,6	173	12,2	185	13,0	188	13,2	188	13,2	205	14,4	230	16,2	163	11,5	153	10,8	1.394	263	18,9	241	17,3	160	11,5	188	13,5	129	9,3	115	8,2	1.337	191	14,3	201	15,0
17	Alto Py	399	31	7,8	32	8,0	36	9,0	36	9,0	36	9,0	45	11,3	43	10,8	45	11,3	44	11,0	44	11,0	385	59	15,3	64	16,6	65	16,9	44	11,4	40	10,4	39	10,1	372	38	10,2	53	14,2
18	Capital	8.248	1.408	17,1	1.172	14,2	1.171	14,2	1.209	14,7	1.164	14,1	1.158	14,0	1.235	15,0	1.228	14,9	1.135	13,8	1.149	13,9	8.451	1.554	18,4	1.347	15,9	1.404	16,6	1.024	12,1	985	11,7	1.026	12,1	9.148	1.114	12,2	984	10,8
	País	141.361	16.412	11,6	15.359	10,9	15.164	10,7	15.444	10,9	15.379	10,9	15.833	11,2	16.322	11,5	16.843	11,9	15.234	10,8	15.220	10,8	140.494	19.811	14,1	17.686	12,6	16.854	12,0	13.644	9,7	12.485	8,9	12.527	8,9	139.084	14.408	10,4	14.710	10,6

Obs: La XIV R.S Canindeyú no reportó datos en esta semana.

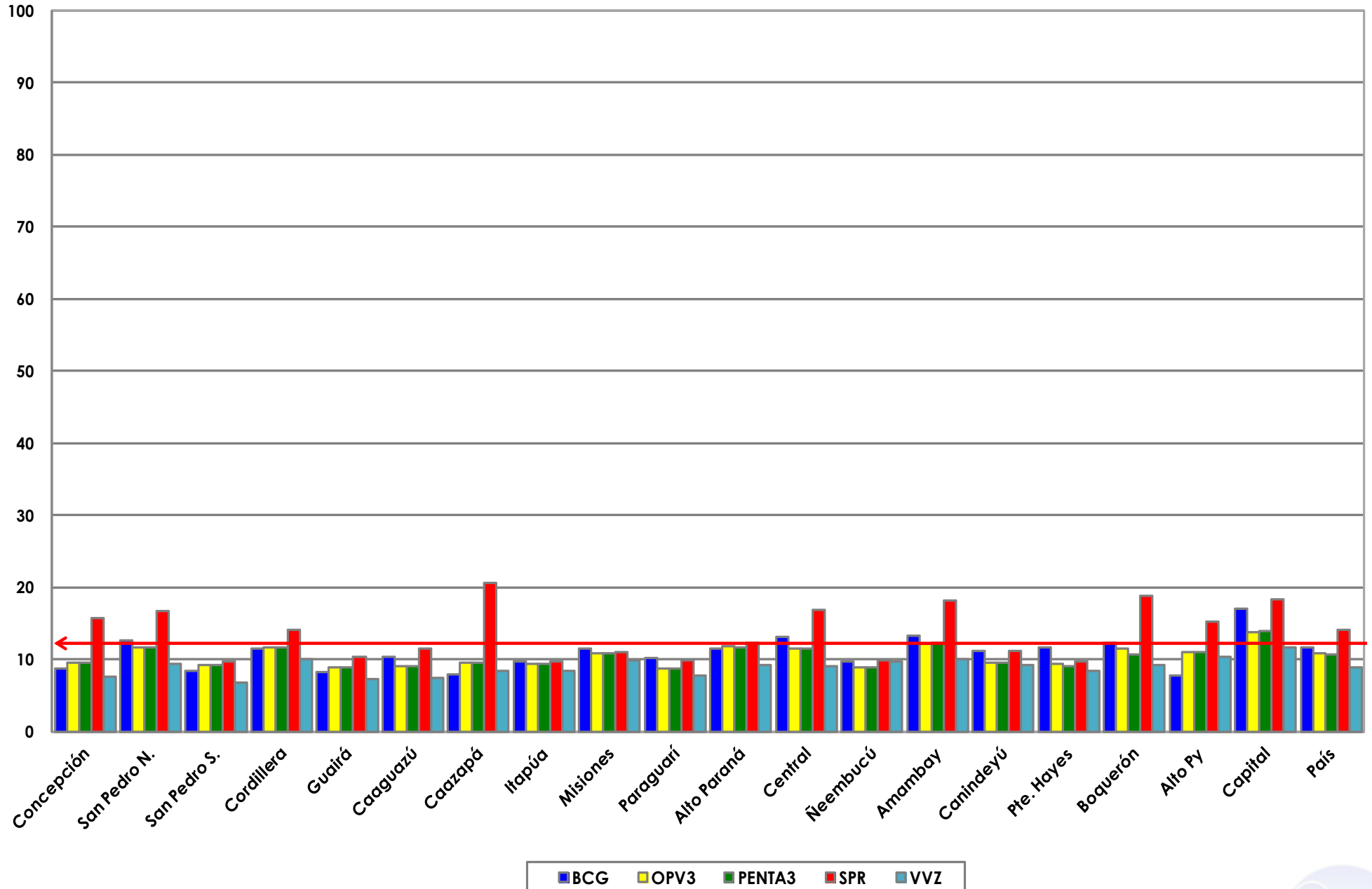
Fuente: Datos reportados al PAI-Visual - Sub-Sistema de Información de Coberturas del PAI

Fecha de Emisión: 24/02/2016

Hora: 15:15

Gráfico 1. Coberturas del programa regular por Región Sanitaria según biológico
Paraguay, 03 enero 2016 - 20 de febrero de 2016

Cobertura ideal para el periodo 13 %

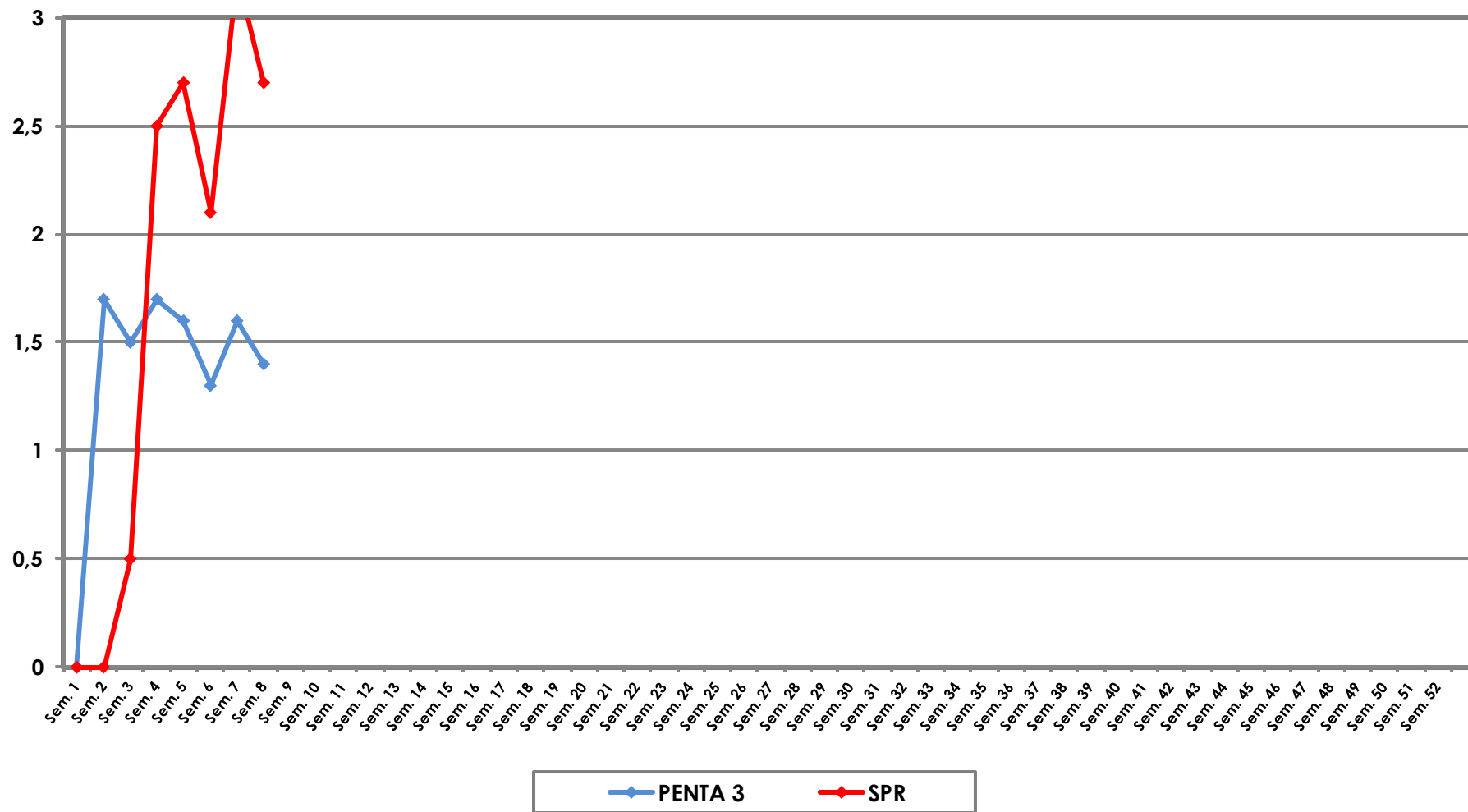


Fuente: Datos reportados al PAI-Visual - Sub-Sistema de Información de Coberturas del PAI



**Gráfico 2. Monitoreo semanal de coberturas con Penta3 y SPR
Paraguay, hasta la semana 7-2016**

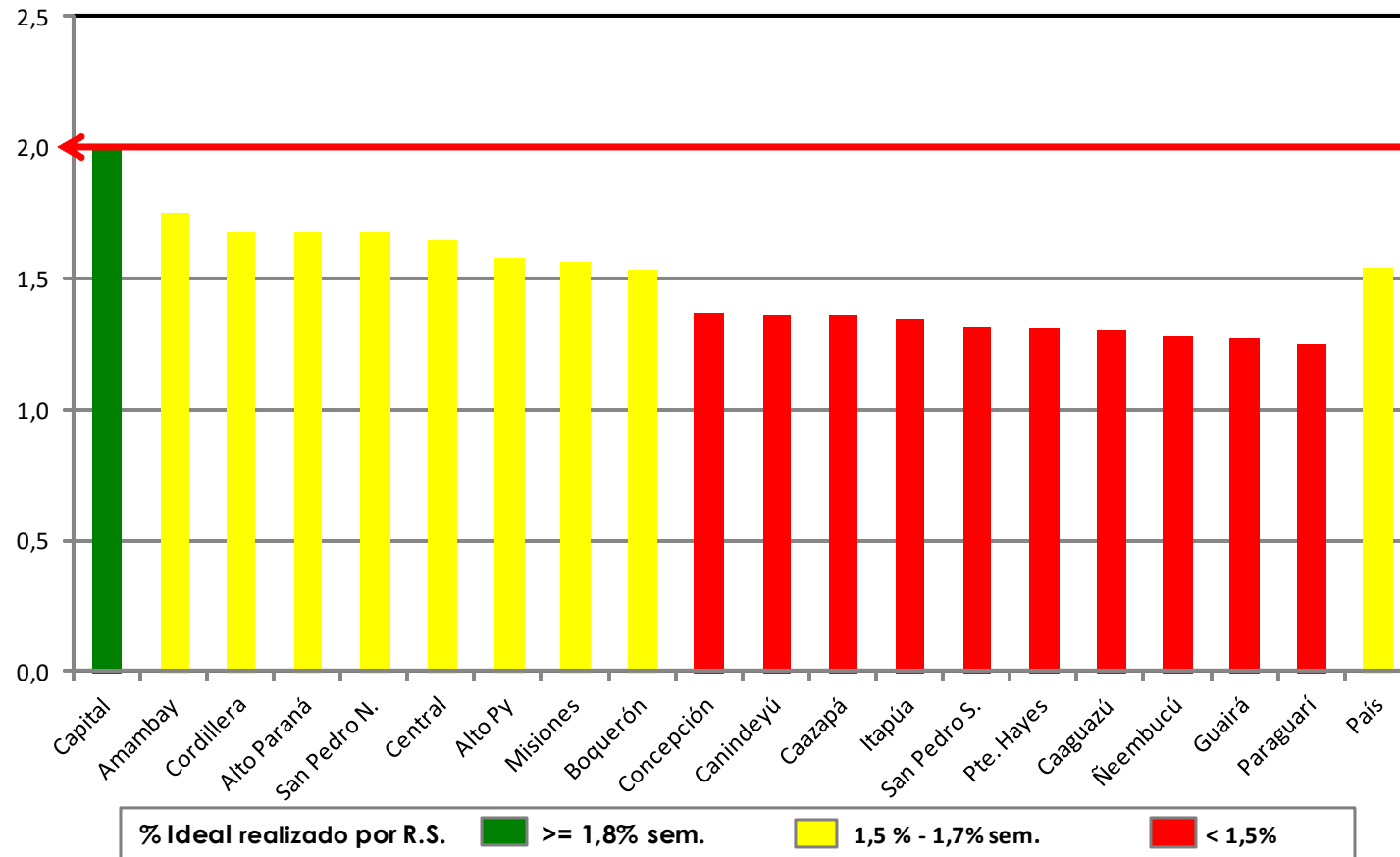
Cobertura promedio semanal ideal 2 %



Fuente: Datos reportados al PAI-Visual - Sub-Sistema de Información de Coberturas del PAI



**Gráfico 3. Ranking de coberturas con Penta3.
Paraguay, hasta la semana N° 7 - 2016**



Fuente: Datos reportados al PAI-Visual - Sub-Sistema de Información de Coberturas del PAI

