

Cuadro 1. Coberturas de vacunación por Región Sanitaria según biológico y dosis

Paraguay, 31 de Diciembre 2017 - 29 de Diciembre de 2018

Cobertura ideal para el periodo: 100 %

Semana N° 52

N°	Regiones Sanitarias	Pob.	Menores de 1 año																					
			1ra. Dosis										2da. Dosis					3ra. Dosis						
			Hb-Ped	%	BCG	%	IPV	%	Rota	%	Penta	%	PCV13	%	Rota	%	Penta	%	PCV13	%	b-OPV	%	Penta	%
1	Concepción	5.893	4.315	73	4.379	74	4.604	78	4.608	78	4.617	78	4.450	76	4.580	78	4.625	78	4.513	77	4.283	73	4.499	76
2.1	San Pedro N.	4.497	3.468	77	3.808	85	3.966	88	3.957	88	3.966	88	3.988	89	3.940	88	3.956	88	4.176	93	3.915	87	3.917	87
2.2	San Pedro S.	5.091	2.602	51	2.918	57	3.374	66	3.358	66	3.376	66	3.382	66	3.313	65	3.317	65	3.446	68	3.263	64	3.267	64
3	Cordillera	5.963	3.989	67	4.023	67	4.539	76	4.545	76	4.537	76	4.524	76	4.568	77	4.600	77	4.836	81	4.657	78	4.661	78
4	Guairá	4.375	2.629	60	2.764	63	2.902	66	2.901	66	2.902	66	2.909	66	2.888	66	2.905	66	3.017	69	2.884	66	2.906	66
5	Caaguazú	11.795	8.016	68	8.637	73	8.746	74	8.730	74	8.742	74	8.817	75	8.787	74	8.792	75	9.538	81	8.602	73	8.940	76
6	Caazapá	4.360	2.311	53	2.489	57	2.621	60	2.620	60	2.621	60	2.628	60	2.621	60	2.622	60	2.837	65	2.600	60	2.612	60
7	Itapúa	12.602	7.723	61	8.029	64	8.107	64	8.096	64	8.112	64	8.514	68	8.039	64	8.064	64	8.284	66	8.215	65	8.411	67
8	Misiones	2.453	1.782	73	1.789	73	1.819	74	1.819	74	1.819	74	1.822	74	1.783	73	1.783	73	1.939	79	1.815	74	1.815	74
9	Paraguarí	4.538	2.753	61	2.846	63	2.951	65	2.949	65	2.951	65	2.961	65	2.993	66	2.993	66	3.287	72	3.004	66	3.004	66
10	Alto Paraná	16.650	15.065	90	15.366	92	15.117	91	15.061	90	14.994	90	14.975	90	14.345	86	14.155	85	14.706	88	12.782	77	13.205	79
11	Central	41.108	34.293	83	34.314	83	33.453	81	33.794	82	32.917	80	33.054	80	33.333	81	32.126	78	33.460	81	31.217	76	31.219	76
12	Ñeembucú	1.446	1.017	70	1.011	70	1.051	73	1.048	72	1.047	72	1.052	73	1.037	72	1.038	72	1.110	77	1.068	74	1.068	74
13	Amambay	3.597	3.230	90	3.420	95	3.399	94	3.388	94	3.406	95	3.328	93	3.260	91	3.269	91	3.370	94	2.950	82	3.047	85
14	Canindeyú	5.071	3.253	64	4.169	82	4.169	82	4.143	82	4.168	82	4.261	84	4.149	82	4.212	83	4.656	92	4.209	83	4.219	83
15	Pte. Hayes	2.862	1.822	64	2.233	78	2.412	84	2.422	85	2.413	84	2.406	84	2.312	81	2.333	82	2.407	84	2.121	74	2.176	76
16	Boquerón	1.455	1.472	101	1.617	111	1.581	109	1.589	109	1.562	107	1.592	109	1.472	101	1.456	100	1.461	100	1.339	92	1.412	97
17	Alto Py	412	306	74	336	82	407	99	408	99	406	99	401	97	410	100	410	100	414	100	421	102	417	101
18	Capital	7.673	8.270	108	8.204	107	7.685	100	7.855	102	7.656	100	7.690	100	7.820	102	7.586	99	7.897	103	7.203	94	7.277	95
	País	141.841	108.316	76	112.352	79	112.903	80	113.291	80	112.212	79	112.754	79	111.650	79	110.242	78	115.354	81	106.548	75	108.072	76

Cuadro 1. Coberturas de vacunación por Región Sanitaria según biológico y dosis

Paraguay, 31 de Diciembre 2017 - 29 de Diciembre de 2018

Cobertura ideal para el periodo: 100 %

Semana N° 52

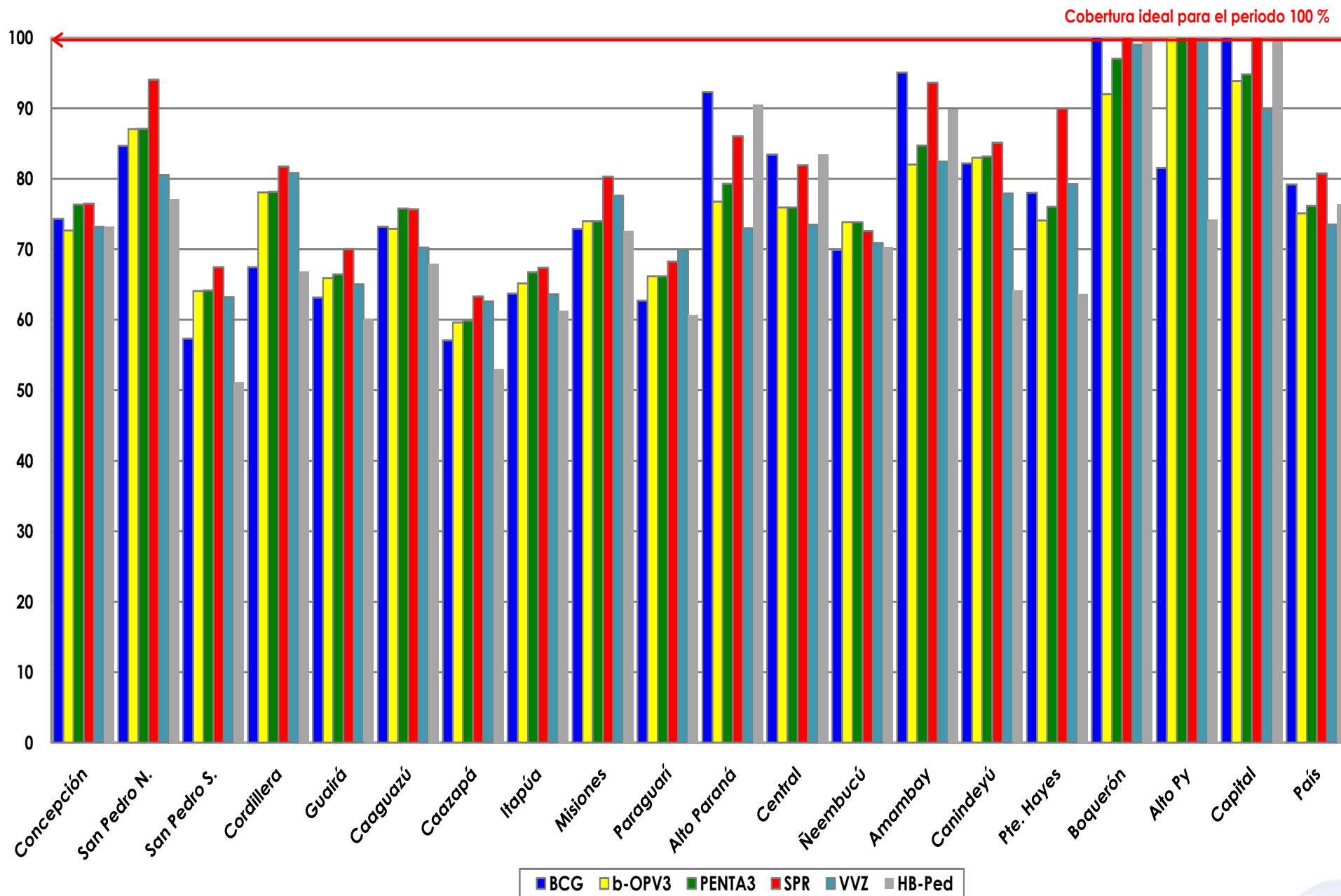
N°	Regiones Sanitarias	1 año														4 años							
		Pob.	1ra. Dosis		Refuerzo								Pob.	Refuerzo									
			SPR	%	AA	%	PCV13 R	%	b-OPV R	%	DPT R	%		VVZ	%	VHA	%	DPT	%	b-OPV	%	SPR	%
1	Concepción	5.869	4.490	77	4.469	76	4.210	72	3.921	67	4.095	70	4.296	73	4.306	73	5.807	4.265	73	4.062	70	4.289	74
2.1	San Pedro N.	4.486	4.220	94	3.916	87	4.217	94	3.595	80	3.596	80	3.614	81	3.615	81	4.488	3.712	83	3.711	83	3.714	83
2.2	San Pedro S.	5.078	3.427	67	3.380	67	3.413	67	3.158	62	3.155	62	3.211	63	3.198	63	5.080	3.333	66	3.340	66	3.328	66
3	Cordillera	5.902	4.825	82	4.797	81	4.798	81	4.758	81	4.772	81	4.770	81	4.770	81	5.751	4.688	82	4.662	81	4.686	81
4	Guairá	4.371	3.062	70	3.089	71	3.025	69	2.700	62	2.708	62	2.842	65	2.816	64	4.350	3.045	70	2.969	68	3.051	70
5	Caaguazú	11.716	8.864	76	8.866	76	8.814	75	7.211	62	7.510	64	8.232	70	8.222	70	11.669	7.797	67	7.444	64	7.801	67
6	Caazapá	4.348	2.753	63	2.733	63	2.761	64	2.622	60	2.624	60	2.722	63	2.708	62	4.322	2.874	66	2.860	66	2.876	67
7	Itapúa	12.530	8.444	67	8.449	67	8.436	67	7.258	58	7.377	59	7.974	64	7.976	64	12.443	8.146	65	7.951	64	8.230	66
8	Misiones	2.428	1.950	80	1.973	81	1.951	80	1.898	78	1.898	78	1.885	78	1.880	77	2.380	1.893	80	1.893	80	1.894	80
9	Paraguarí	4.553	3.108	68	3.110	68	3.110	68	3.244	71	3.244	71	3.183	70	3.184	70	4.628	3.415	74	3.415	74	3.415	74
10	Alto Paraná	16.617	14.303	86	14.591	88	13.632	82	9.958	60	10.363	62	12.126	73	12.126	73	16.597	12.112	73	11.369	69	12.285	74
11	Central	40.814	33.436	82	33.286	82	32.454	80	26.177	64	26.287	64	29.999	74	30.023	74	39.629	26.267	66	26.141	66	26.724	67
12	Ñeembucú	1.453	1.055	73	1.036	71	1.055	73	1.011	70	1.015	70	1.030	71	1.030	71	1.473	1.175	80	1.174	80	1.176	80
13	Amambay	3.571	3.344	94	3.341	94	3.239	91	2.326	65	2.411	68	2.944	82	2.936	82	3.540	2.451	69	2.359	67	2.513	71
14	Canindeyú	5.042	4.293	85	4.209	83	4.261	85	3.576	71	3.588	71	3.930	78	3.926	78	4.980	3.518	71	3.487	70	3.525	71
15	Pte. Hayes	2.816	2.534	90	2.536	90	2.445	87	1.749	62	1.796	64	2.232	79	2.214	79	2.738	1.966	72	1.917	70	1.971	72
16	Boquerón	1.432	1.460	102	1.370	96	1.354	95	1.121	78	1.166	81	1.418	99	1.412	99	1.386	1.156	83	1.143	82	1.179	85
17	Alto Py	398	439	110	423	106	468	118	386	97	387	97	419	105	419	105	380	371	98	372	98	363	96
18	Capital	7.797	8.079	104	7.996	103	7.585	97	6.093	78	6.123	79	6.998	90	7.059	91	8.430	6.211	74	6.147	73	6.401	76
País		141.221	114.086	81	113.570	80	111.228	79	92.762	66	94.115	67	103.825	74	103.820	74	140.071	98.395	70	96.416	69	99.421	71

Fecha de Emisión: 25/03/2019

Hora: 17:00

Fuente: Datos reportados al PAI-Visual - Sub-Sistema de Información de Coberturas del PAI

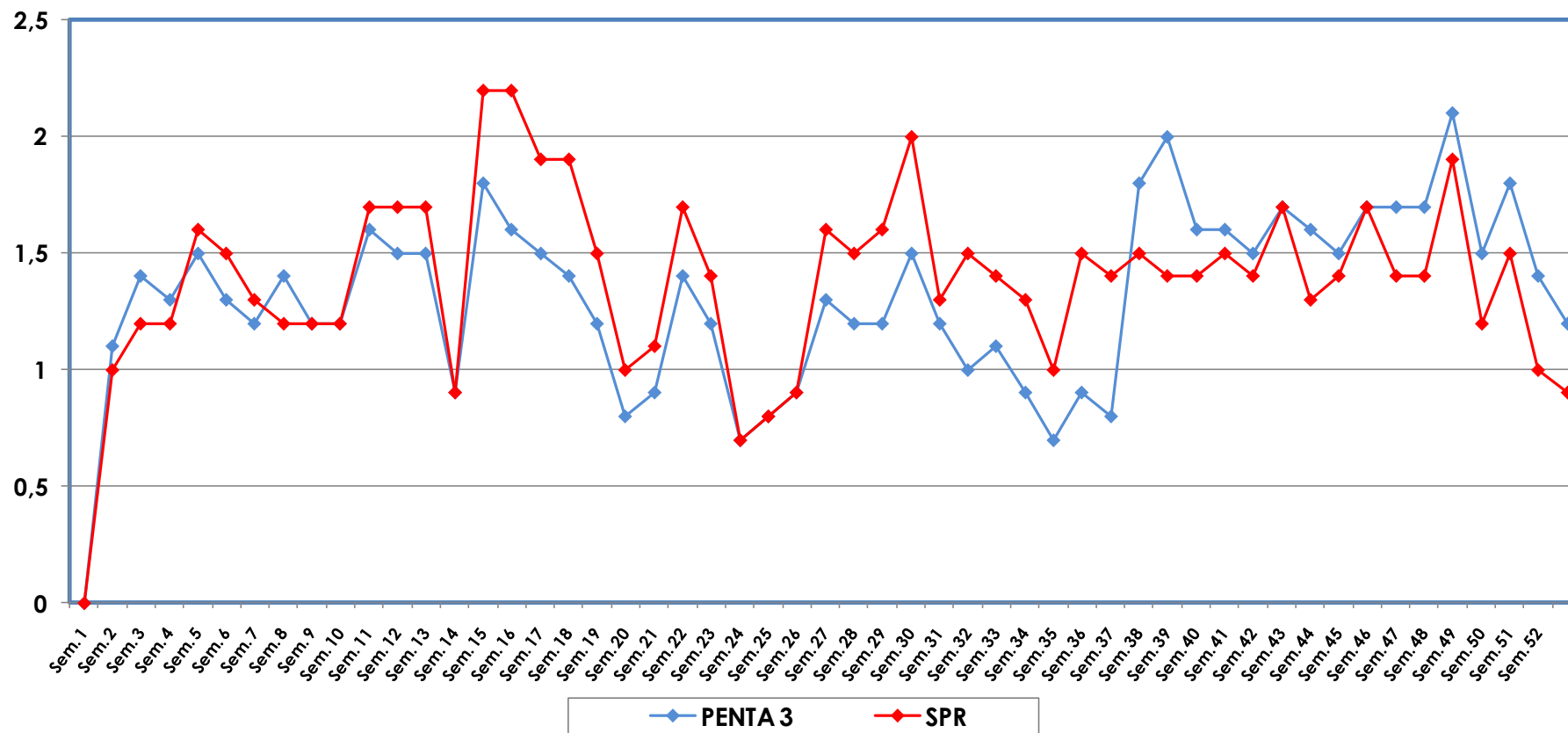
Gráfico 1. Coberturas del programa regular por Región Sanitaria según biológico
Paraguay, 31 diciembre 2017 - 29 de Diciembre de 2018



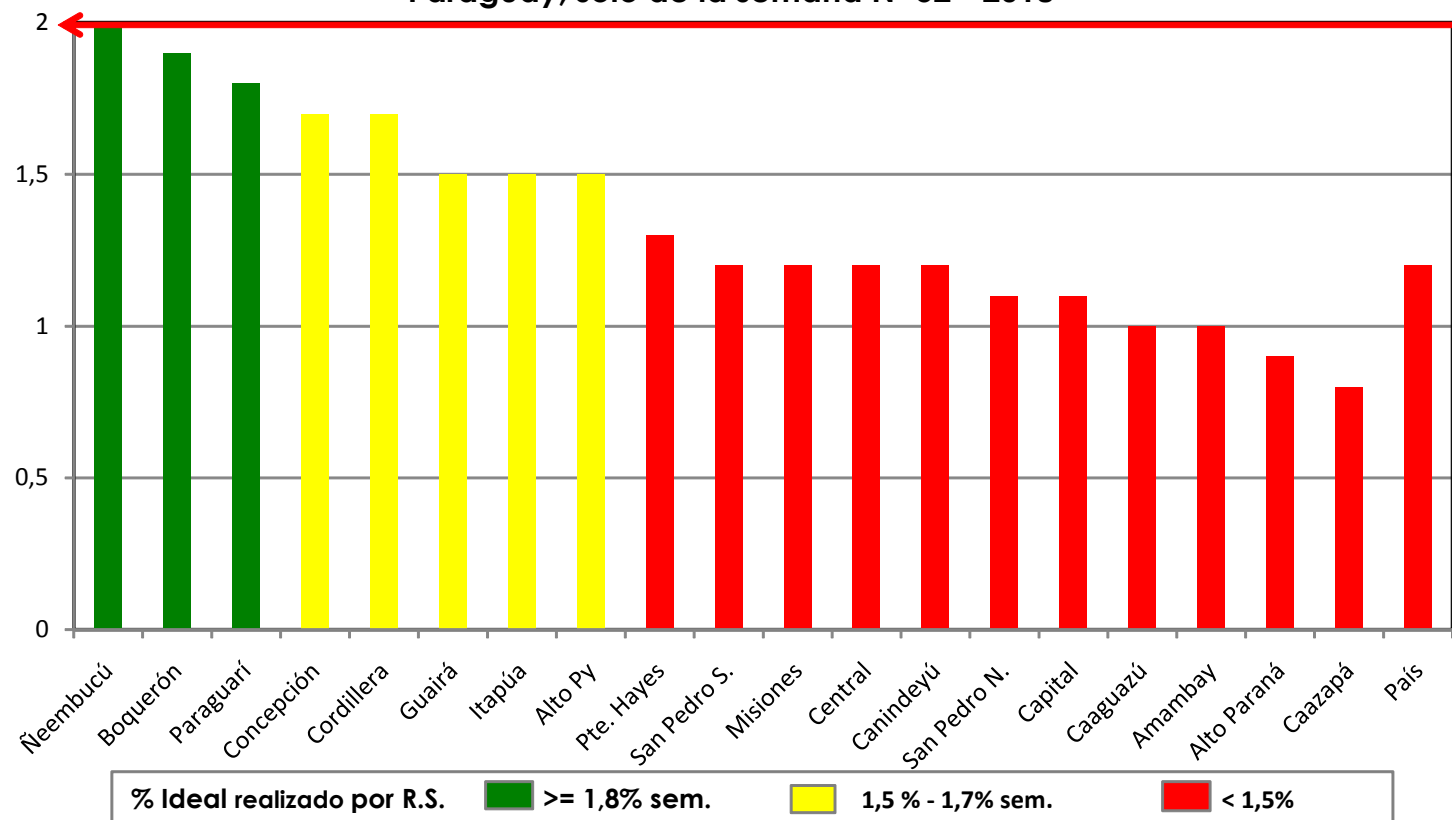
Fuente: Datos reportados al PAI-Visual - Sub-Sistema de Información de Coberturas del PAI



**Gráfico 2. Monitoreo semanal de coberturas con Penta3 y SPR
Paraguay, hasta la semana 52-2018**



**Gráfico 3. Ranking de coberturas con Penta3.
Paraguay, solo de la semana N° 52 - 2018**



Fuente: Datos reportados al PAI-Visual - Sub-Sistema de Información de Coberturas del PAI

