



TEJÁI HA TEKO  
PORAVE  
POLYTO JAKYRE  
MINISTERIO DE  
SALUD PÚBLICA  
Y BIENESTAR SOCIAL



PROGRAMA AMPLIADO  
DE INMUNIZACIONES  
PARAGUAY

TETÁ REKUÁI  
GOBIERNO NACIONAL  
EÑEPO OMBU KOPÉA KO AGE GUÁI  
Contribuyendo al Futuro del País

Cuadro 1. Coberturas de vacunación por Región Sanitaria según biológico y dosis

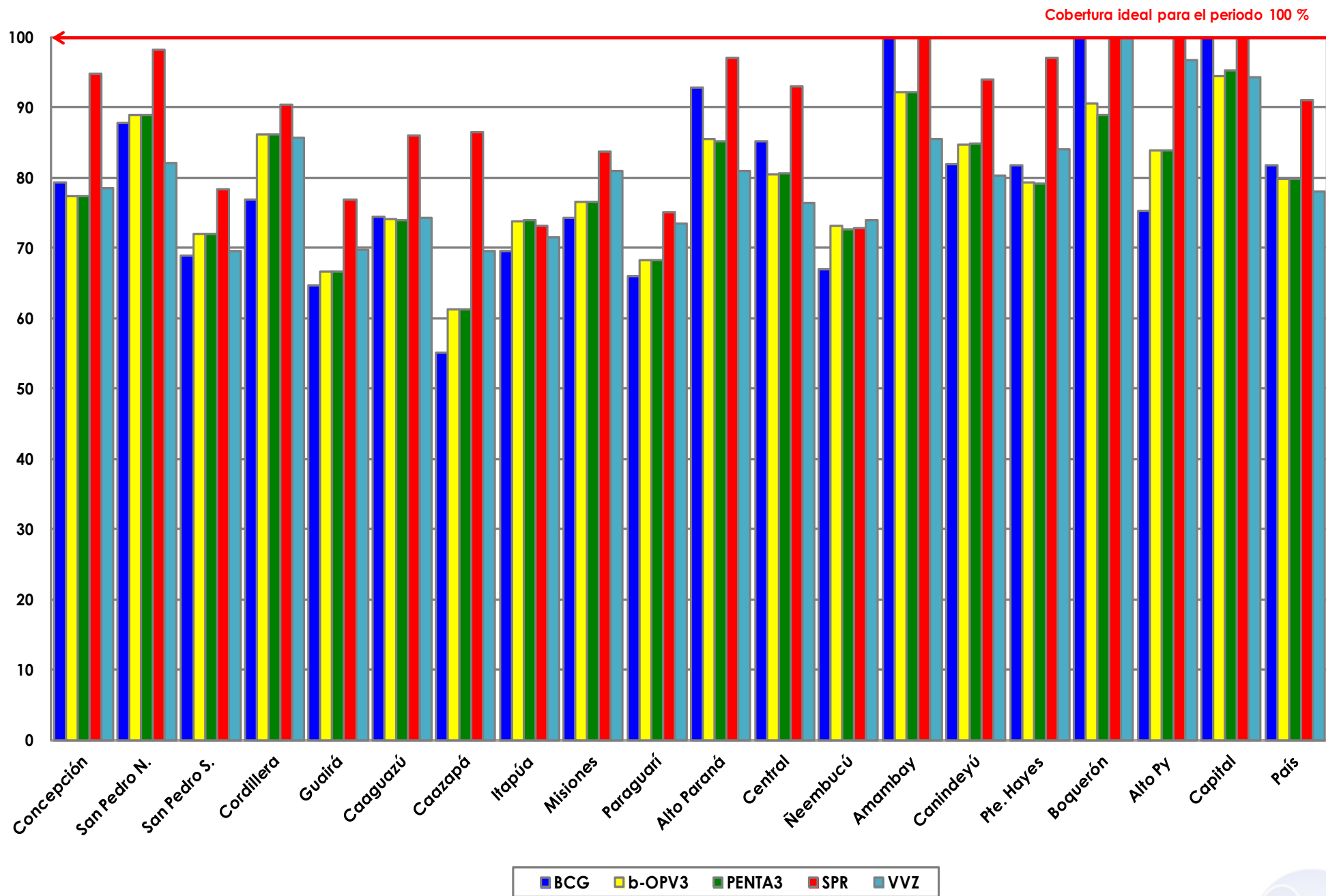
Paraguay, 03 de Enero 2016 - 31 de Diciembre de 2016

Cobertura ideal para el periodo: 100 %

Semana N° 52

N°	Regiones Sanitarias	Menores de 1 año																				1 año										4 años										
		Pob.	1ra. Dosis								2da. Dosis				3ra. Dosis								Pob.	1ra. Dosis		Dosis Única						Pob.	Refuerzo									
			BCG	%	IPV	%	Rota	%	Penta	%	PCV10	%	Rota	%	Penta	%	PCV10	%	OPV	%	b-OPV	%		Penta	%	SPR	%	PCV10	%	AA	%		DPT R	%	VVZ	%	VHA	%	DPT	%	SPR	%
1	Concepción	5.885	4.670	79	4.689	80	4.584	78	4.679	80	4.688	80	4.507	77	4.635	79	4.698	80	1.347	23	3.206	77	4.552	77	5.856	5.553	95	5.040	86	4.711	80	4.345	74	4.600	79	4.598	79	5.754	4.480	78	4.640	81
2.1	San Pedro N.	4.511	3.963	88	4.032	89	4.002	89	4.030	89	4.037	89	3.872	86	3.910	87	3.911	87	1.189	26	2.819	89	4.008	89	4.484	4.405	98	4.023	90	3.476	78	3.452	77	3.679	82	3.681	82	4.454	3.604	81	3.599	81
2.2	San Pedro S.	5.122	3.524	69	3.656	71	3.625	71	3.653	71	3.648	71	3.641	71	3.689	72	3.685	72	1.132	22	2.559	72	3.689	72	5.091	3.988	78	3.813	75	3.402	67	3.360	66	3.546	70	3.548	70	5.056	3.880	77	3.953	78
3	Cordillera	5.890	4.562	77	4.975	84	4.967	84	4.972	84	4.968	84	4.978	85	4.989	85	4.996	85	1.430	24	3.666	87	5.096	87	5.823	5.279	91	5.112	88	5.129	88	4.938	85	4.996	86	4.988	86	5.666	4.858	86	4.997	88
4	Guairá	4.395	2.849	65	2.921	66	2.909	66	2.921	66	2.923	67	2.954	67	2.974	68	2.975	68	859	20	2.115	68	2.974	68	4.375	3.385	77	3.152	72	3.008	69	2.652	61	3.088	71	3.059	70	4.330	2.746	63	3.060	71
5	Caaguazú	11.798	8.788	74	8.935	76	8.898	75	8.887	75	8.925	76	8.903	75	8.931	76	8.947	76	2.503	21	6.236	74	8.726	74	11.718	10.082	86	9.272	79	9.146	78	7.928	68	8.698	74	8.691	74	11.656	8.053	69	8.168	70
6	Caazapá	4.359	2.459	56	2.613	60	2.609	60	2.613	60	2.617	60	2.639	61	2.660	61	2.658	61	868	20	1.837	62	2.706	62	4.337	3.781	87	3.003	69	2.916	67	2.833	65	3.066	71	3.066	71	4.281	2.855	67	3.700	86
7	Itapúa	12.543	8.729	70	8.920	71	8.918	71	8.920	71	8.917	71	8.984	72	8.981	72	8.985	72	2.695	21	6.576	74	9.276	74	12.492	9.139	73	9.135	73	8.789	70	8.469	68	8.931	71	8.930	71	12.462	8.455	68	8.431	68
8	Misiones	2.429	1.812	75	1.867	77	1.861	77	1.867	77	1.867	77	1.820	75	1.822	75	1.826	75	598	25	1.265	77	1.863	77	2.405	2.017	84	2.011	84	1.958	81	1.889	79	1.953	81	1.950	81	2.356	1.898	81	1.886	80
9	Paraguarí	4.598	3.036	66	3.144	68	3.142	68	3.141	68	3.145	68	3.152	69	3.159	69	3.157	69	941	20	2.196	68	3.136	68	4.615	3.468	75	3.395	74	3.394	74	3.355	73	3.388	73	3.389	73	4.670	3.544	76	3.909	84
10	Alto Paraná	16.722	15.515	93	15.483	93	15.197	91	15.395	92	15.519	93	14.857	89	15.156	91	15.448	92	4.359	26	9.946	86	14.256	85	16.654	16.155	97	15.829	95	14.425	87	11.002	66	13.480	81	13.482	81	16.667	12.032	72	12.196	73
11	Central	40.496	34.522	85	34.164	84	32.865	81	34.151	84	34.312	85	31.694	78	33.858	84	34.770	86	9.863	24	22.727	80	32.645	81	40.084	37.276	93	33.978	85	33.275	83	26.108	65	30.609	76	30.514	76	38.916	27.447	71	28.272	73
12	Ñeembucú	1.468	984	67	1.003	68	1.013	69	1.017	69	1.020	69	1.060	72	1.078	73	1.075	73	298	20	777	73	1.066	73	1.471	1.072	73	1.072	73	1.032	70	1.171	80	1.088	74	1.081	73	1.489	1.102	74	1.048	70
13	Amambay	3.585	3.600	100	3.574	100	3.372	94	3.575	100	3.549	99	3.189	89	3.463	97	3.450	96	934	26	2.368	92	3.306	92	3.564	3.840	108	3.430	96	3.139	88	2.353	66	3.047	85	3.032	85	3.517	2.694	77	2.930	83
14	Canindeyú	5.048	4.152	82	4.432	88	4.328	86	4.418	88	4.384	87	4.230	84	4.366	86	4.339	86	1.273	25	3.015	85	4.296	85	5.017	4.727	94	4.351	87	3.947	79	3.634	72	4.043	81	4.028	80	4.934	3.572	72	3.619	73
15	Pte. Hayes	2.823	2.310	82	2.303	82	2.242	79	2.390	85	2.326	82	2.223	79	2.445	87	2.367	84	648	23	1.590	79	2.238	79	2.778	2.697	97	2.545	92	2.206	79	1.948	70	2.327	84	2.345	84	2.685	2.180	81	2.058	77
16	Boquerón	1.436	1.489	104	1.553	108	1.474	103	1.513	105	1.563	109	1.349	94	1.442	100	1.552	108	355	25	963	92	1.281	89	1.410	1.628	115	1.480	105	1.185	84	1.244	88	1.417	100	1.344	95	1.353	1.315	97	1.322	98
17	Alto Py	403	303	75	330	82	326	81	330	82	330	82	328	81	334	83	336	83	105	26	233	84	338	84	390	437	112	406	104	387	99	328	84	377	97	377	97	374	366	98	401	107
18	Capital	8.027	8.668	108	8.275	103	8.156	102	8.181	102	8.245	103	7.797	97	8.097	101	8.273	103	2.395	30	5.182	94	7.648	95	8.223	9.290	113	8.047	98	7.509	91	6.417	78	7.750	94	7.714	94	8.930	6.623	74	6.773	76
	<b>País</b>	<b>141.538</b>	<b>115.935</b>	<b>82</b>	<b>116.869</b>	<b>83</b>	<b>114.488</b>	<b>81</b>	<b>116.653</b>	<b>82</b>	<b>116.983</b>	<b>83</b>	<b>112.177</b>	<b>79</b>	<b>115.989</b>	<b>82</b>	<b>117.448</b>	<b>83</b>	<b>33.792</b>	<b>24</b>	<b>79.276</b>	<b>80</b>	<b>113.100</b>	<b>80</b>	<b>140.787</b>	<b>128.219</b>	<b>91</b>	<b>119.094</b>	<b>85</b>	<b>113.034</b>	<b>80</b>	<b>97.426</b>	<b>69</b>	<b>110.083</b>	<b>78</b>	<b>109.817</b>	<b>78</b>	<b>139.550</b>	<b>101.704</b>	<b>73</b>	<b>104.962</b>	<b>75</b>

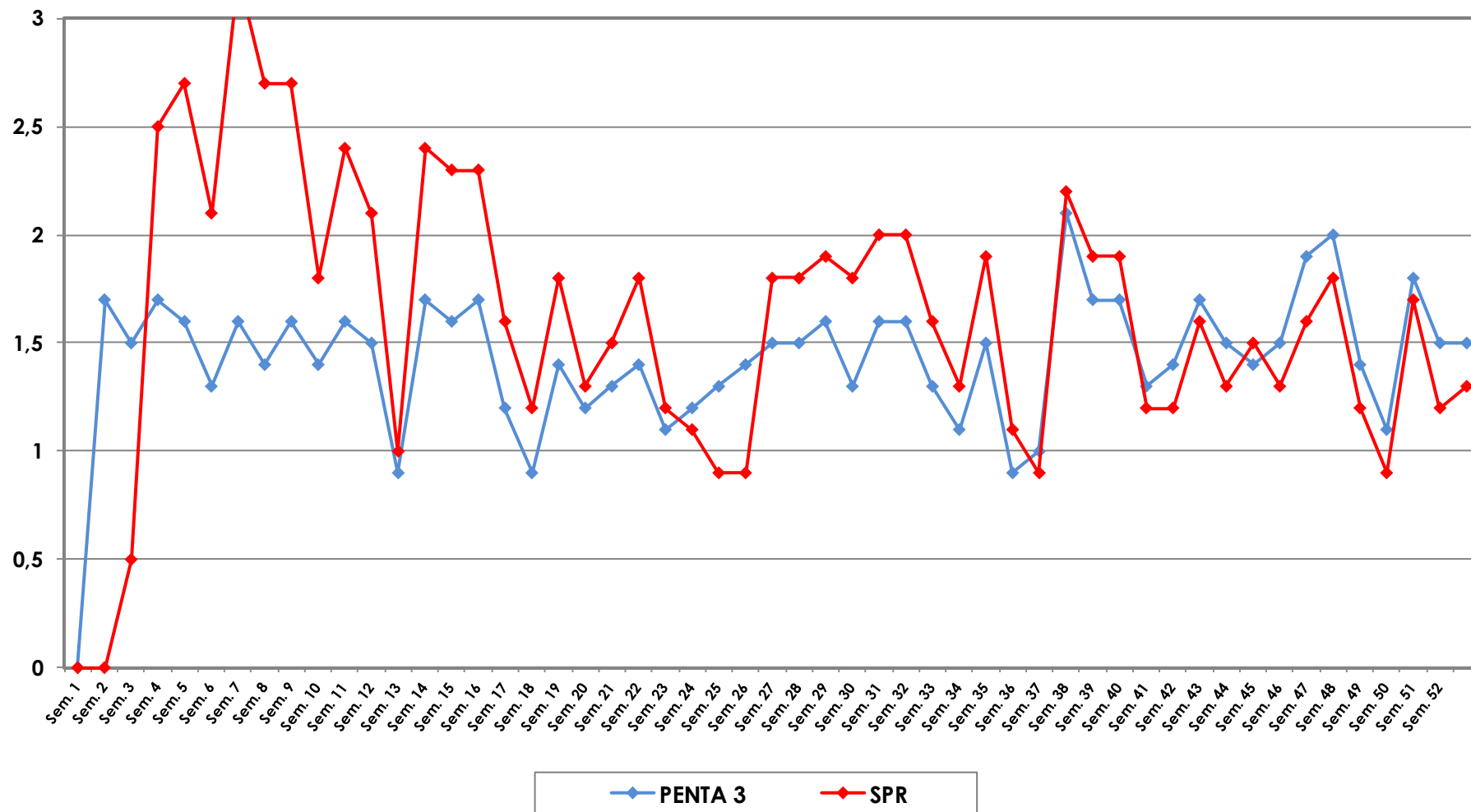
**Gráfico 1. Coberturas del programa regular por Región Sanitaria según biológico**  
Paraguay, 03 enero 2016 - 31 de diciembre de 2016



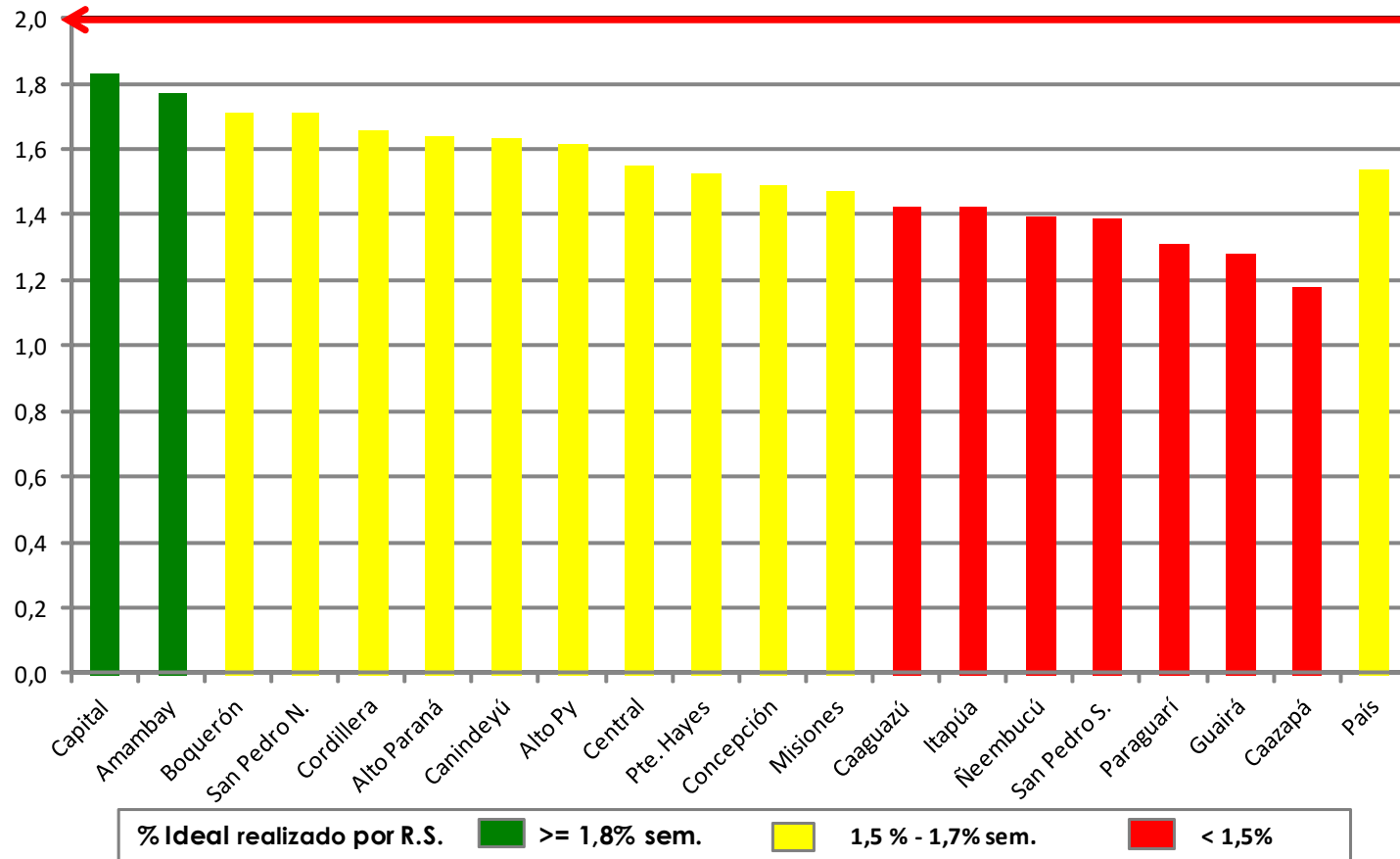
Fuente: Datos reportados al PAI-Visual - Sub-Sistema de Información de Coberturas del PAI



**Gráfico 2. Monitoreo semanal de coberturas con Penta3 y SPR**  
Paraguay, hasta la semana 52-2016



**Gráfico 3. Ranking de coberturas con Penta3.  
Paraguay, hasta la semana N° 52 - 2016**



**Fuente:** Datos reportados al PAI-Visual - Sub-Sistema de Información de Coberturas del PAI

