

Cuadro 1. Coberturas de vacunación por Región Sanitaria según biológico y dosis

Paraguay, 31 de Diciembre 2017 - 29 de Diciembre de 2018

Cobertura ideal para el periodo: 100 %

Semana N° 52

N°	Regiones Sanitarias	Pob.	Menores de 1 año																					
			1ra. Dosis										2da. Dosis					3ra. Dosis						
			Hb-Ped	%	BCG	%	IPV	%	Rota	%	Penta	%	PCV13	%	Rota	%	Penta	%	PCV13	%	b-OPV	%	Penta	%
1	Concepción	5.893	4.311	73	4.367	74	4.596	78	4.599	78	4.609	78	4.433	75	4.558	77	4.604	78	4.504	76	4.255	72	4.485	76
2.1	San Pedro N.	4.497	3.468	77	3.808	85	3.966	88	3.957	88	3.966	88	3.988	89	3.940	88	3.956	88	4.176	93	3.915	87	3.917	87
2.2	San Pedro S.	5.091	2.602	51	2.918	57	3.374	66	3.358	66	3.376	66	3.382	66	3.313	65	3.317	65	3.446	68	3.263	64	3.267	64
3	Cordillera	5.963	3.988	67	4.018	67	4.536	76	4.542	76	4.531	76	4.521	76	4.560	76	4.588	77	4.827	81	4.652	78	4.653	78
4	Guairá	4.375	2.629	60	2.764	63	2.902	66	2.901	66	2.902	66	2.909	66	2.888	66	2.905	66	3.017	69	2.884	66	2.906	66
5	Caaguazú	11.795	8.016	68	8.637	73	8.746	74	8.730	74	8.742	74	8.817	75	8.787	74	8.792	75	9.538	81	8.602	73	8.940	76
6	Caazapá	4.360	2.292	53	2.471	57	2.566	59	2.565	59	2.566	59	2.573	59	2.555	59	2.556	59	2.771	64	2.521	58	2.536	58
7	Itapúa	12.602	7.723	61	8.028	64	8.105	64	8.095	64	8.111	64	8.513	68	8.035	64	8.060	64	8.280	66	8.213	65	8.409	67
8	Misiones	2.453	1.782	73	1.789	73	1.819	74	1.819	74	1.819	74	1.822	74	1.783	73	1.783	73	1.939	79	1.815	74	1.815	74
9	Paraguarí	4.538	2.753	61	2.846	63	2.951	65	2.949	65	2.951	65	2.961	65	2.993	66	2.993	66	3.287	72	3.004	66	3.004	66
10	Alto Paraná	16.650	15.065	90	15.366	92	15.117	91	15.061	90	14.994	90	14.975	90	14.344	86	14.154	85	14.705	88	12.781	77	13.204	79
11	Central	41.108	34.293	83	34.308	83	33.453	81	33.794	82	32.917	80	33.054	80	33.333	81	32.126	78	33.460	81	31.217	76	31.219	76
12	Ñeembucú	1.446	1.017	70	1.011	70	1.051	73	1.048	72	1.047	72	1.052	73	1.037	72	1.038	72	1.110	77	1.068	74	1.068	74
13	Amambay	3.597	3.230	90	3.420	95	3.399	94	3.388	94	3.406	95	3.328	93	3.260	91	3.269	91	3.370	94	2.950	82	3.047	85
14	Canindeyú	5.071	3.253	64	4.169	82	4.169	82	4.143	82	4.168	82	4.261	84	4.149	82	4.212	83	4.656	92	4.209	83	4.219	83
15	Pte. Hayes	2.862	1.812	63	2.229	78	2.408	84	2.415	84	2.407	84	2.400	84	2.307	81	2.329	81	2.402	84	2.115	74	2.171	76
16	Boquerón	1.455	1.386	95	1.528	105	1.491	102	1.503	103	1.484	102	1.472	101	1.346	93	1.335	92	1.329	91	1.197	82	1.298	89
17	Alto Py	412	306	74	336	82	406	99	407	99	405	98	400	97	410	100	410	100	414	100	421	102	417	101
18	Capital	7.673	8.261	108	8.198	107	7.680	100	7.850	102	7.651	100	7.685	100	7.813	102	7.580	99	7.891	103	7.197	94	7.270	95
País		141.841	108.187	76	112.211	79	112.735	79	113.124	80	112.052	79	112.546	79	111.411	79	110.007	78	115.122	81	106.279	75	107.845	76

Cuadro 1. Coberturas de vacunación por Región Sanitaria según biológico y dosis

Paraguay, 31 de Diciembre 2017 - 29 de Diciembre de 2018

Cobertura ideal para el periodo: 100 %

Semana N° 52

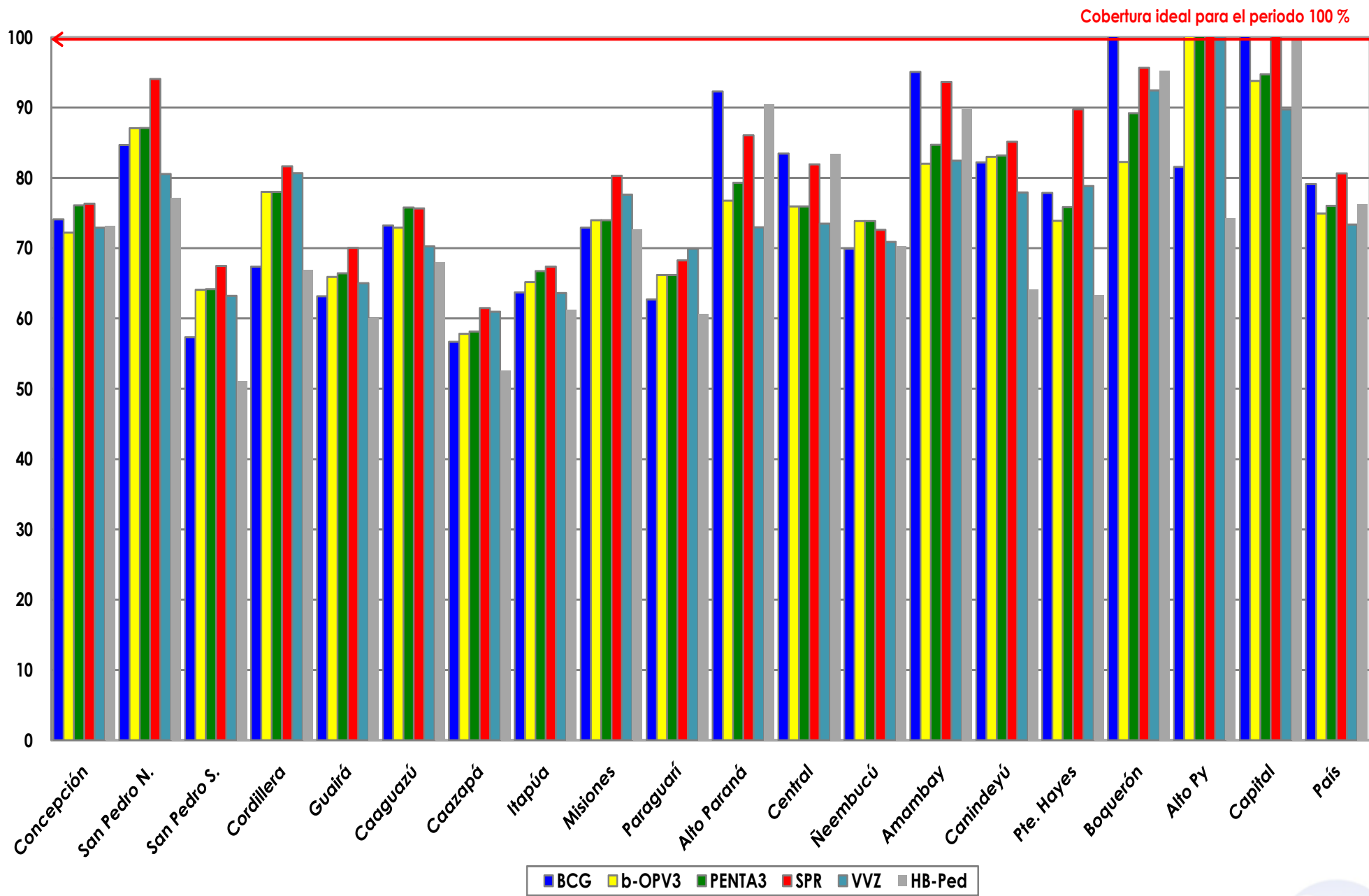
N°	Regiones Sanitarias	1 año															4 años						
		Pob.	1ra. Dosis												Pob.	Refuerzo							
			SPR	%	AA	%	PCV13 R	%	b-OPV R	%	DPT R	%	VVZ	%		VHA	%	DPT	%	b-OPV	%	SPR	%
1	Concepción	5.869	4.481	76	4.469	76	4.196	71	3.893	66	4.067	69	4.280	73	4.290	73	5.807	4.240	73	4.037	70	4.264	73
2.1	San Pedro N.	4.486	4.220	94	3.916	87	4.217	94	3.595	80	3.596	80	3.614	81	3.615	81	4.488	3.712	83	3.711	83	3.714	83
2.2	San Pedro S.	5.078	3.427	67	3.380	67	3.413	67	3.158	62	3.155	62	3.211	63	3.198	63	5.080	3.333	66	3.340	66	3.328	66
3	Cordillera	5.902	4.820	82	4.788	81	4.792	81	4.749	80	4.763	81	4.761	81	4.761	81	5.751	4.682	81	4.656	81	4.680	81
4	Guairá	4.371	3.062	70	3.089	71	3.025	69	2.700	62	2.708	62	2.842	65	2.816	64	4.350	3.044	70	2.968	68	3.050	70
5	Caaguazú	11.716	8.864	76	8.866	76	8.814	75	7.211	62	7.510	64	8.232	70	8.222	70	11.669	7.797	67	7.444	64	7.801	67
6	Caazapá	4.348	2.673	61	2.733	63	2.681	62	2.553	59	2.560	59	2.651	61	2.637	61	4.322	2.785	64	2.769	64	2.787	64
7	Itapúa	12.530	8.444	67	8.449	67	8.436	67	7.258	58	7.377	59	7.974	64	7.976	64	12.443	8.146	65	7.951	64	8.230	66
8	Misiones	2.428	1.950	80	1.973	81	1.951	80	1.898	78	1.898	78	1.885	78	1.880	77	2.380	1.893	80	1.893	80	1.894	80
9	Paraguarí	4.553	3.108	68	3.110	68	3.110	68	3.244	71	3.244	71	3.183	70	3.184	70	4.628	3.415	74	3.415	74	3.415	74
10	Alto Paraná	16.617	14.303	86	14.591	88	13.632	82	9.958	60	10.363	62	12.126	73	12.126	73	16.597	12.112	73	11.369	69	12.285	74
11	Central	40.814	33.436	82	33.284	82	32.454	80	26.177	64	26.287	64	29.998	73	30.024	74	39.629	26.266	66	26.140	66	26.723	67
12	Ñeembucú	1.453	1.055	73	1.036	71	1.055	73	1.011	70	1.015	70	1.030	71	1.030	71	1.473	1.175	80	1.174	80	1.176	80
13	Amambay	3.571	3.344	94	3.341	94	3.238	91	2.326	65	2.411	68	2.944	82	2.936	82	3.540	2.451	69	2.359	67	2.513	71
14	Canindeyú	5.042	4.293	85	4.209	83	4.261	85	3.576	71	3.588	71	3.930	78	3.926	78	4.980	3.520	71	3.489	70	3.525	71
15	Pte. Hayes	2.816	2.528	90	2.531	90	2.435	86	1.744	62	1.789	64	2.220	79	2.205	78	2.738	1.964	72	1.915	70	1.967	72
16	Boquerón	1.432	1.370	96	1.316	92	1.237	86	1.020	71	1.077	75	1.324	92	1.317	92	1.386	1.085	78	1.064	77	1.097	79
17	Alto Py	398	438	110	423	106	467	117	386	97	387	97	418	105	418	105	380	371	98	372	98	363	96
18	Capital	7.797	8.079	104	7.996	103	7.584	97	6.093	78	6.123	79	6.996	90	7.058	91	8.430	6.209	74	6.146	73	6.399	76
País		141.221	113.895	81	113.500	80	110.998	79	92.550	66	93.918	67	103.619	73	103.619	73	140.071	98.200	70	96.212	69	99.211	71

Fecha de Emisión: 07/01/2018

Hora: 15:30

Fuente: Datos reportados al PAI-Visual - Sub-Sistema de Información de Coberturas del PAI

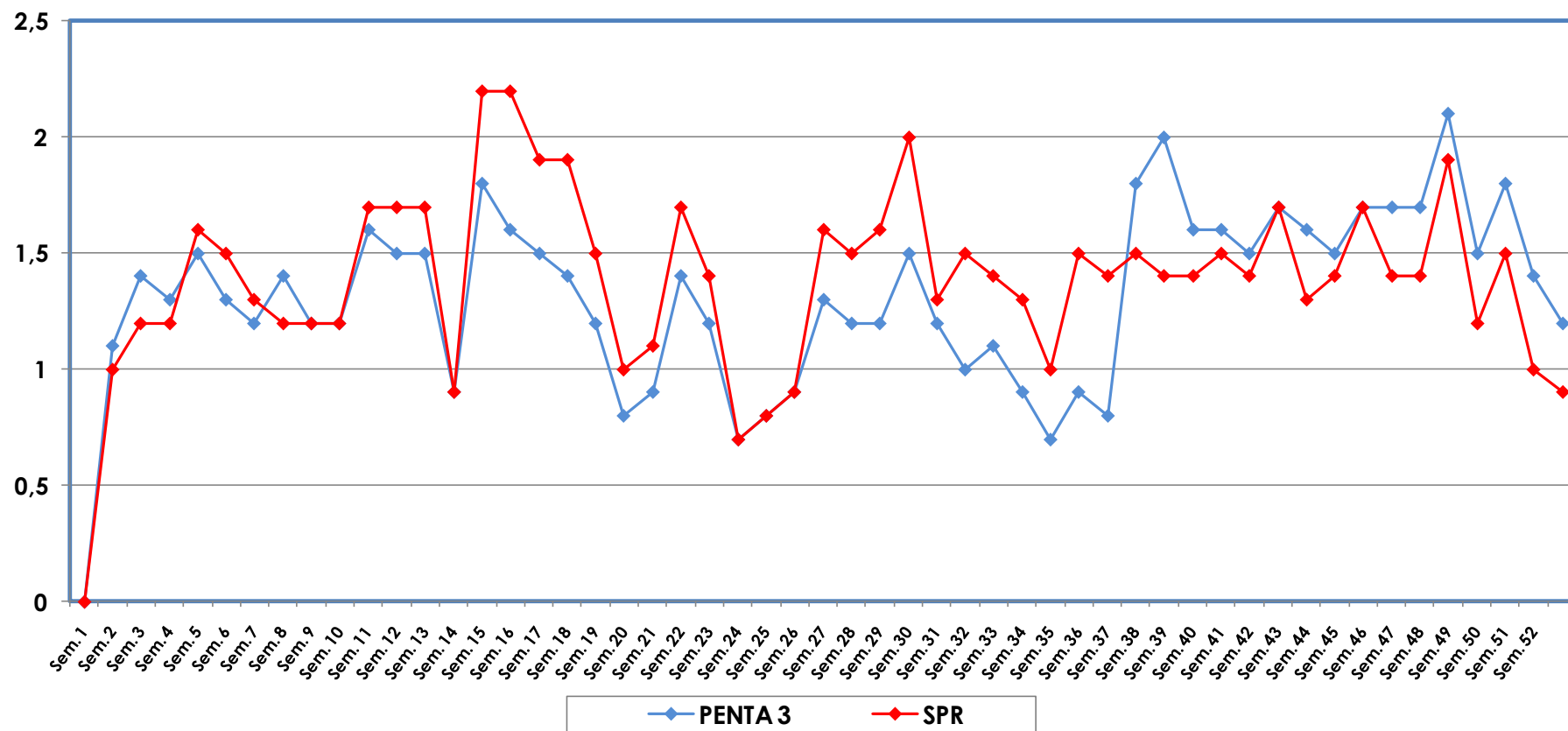
Gráfico 1. Coberturas del programa regular por Región Sanitaria según biológico
Paraguay, 31 diciembre 2017 - 29 de Diciembre de 2018



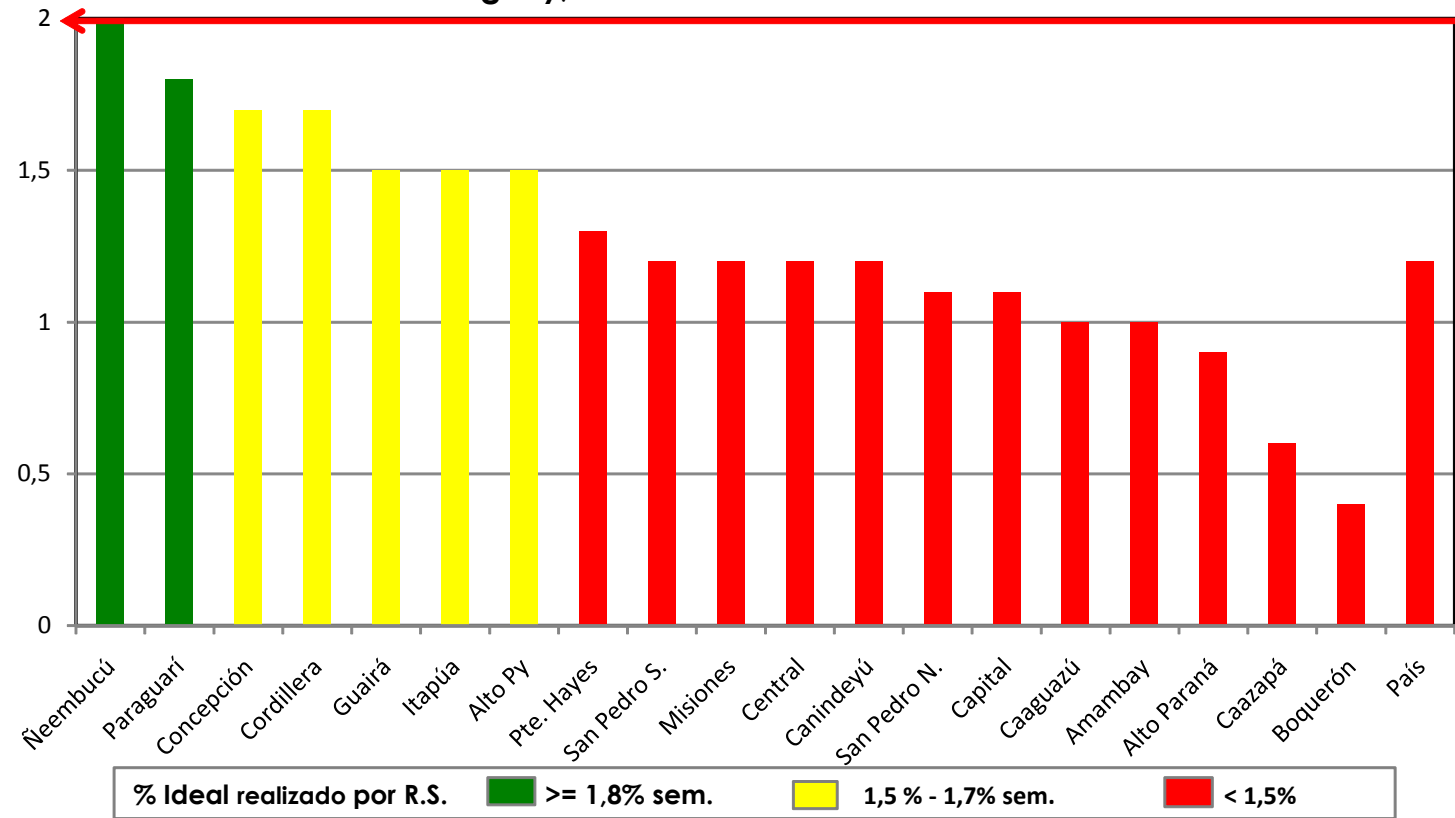
Fuente: Datos reportados al PAI-Visual - Sub-Sistema de Información de Coberturas del PAI



**Gráfico 2. Monitoreo semanal de coberturas con Penta3 y SPR
Paraguay, hasta la semana 52-2018**



**Gráfico 3. Ranking de coberturas con Penta3.
Paraguay, solo de la semana N° 52 - 2018**



Fuente: Datos reportados al PAI-Visual - Sub-Sistema de Información de Coberturas del PAI

