

# BOLETIN

## Coberturas Programa Regular



TEŨĨ HA TEKO  
PORAVE  
POLÍTIKA  
MANUPURU O  
SALUD PÚBLICA  
Y BIENESTAR SOCIAL



PROGRAMA AMPLIADO  
DE INMUNIZACIONES  
PARAGUAY

TETÁ REKUÁI  
GOBIERNO NACIONAL  
EÑEPO OMBU REPYTA RO AGU GUVA  
Estrategia del Futuro 2030

Cuadro 1. Coberturas de vacunación por Región Sanitaria según biológico y dosis

Paraguay, 03 de Enero 2016 - 31 de Diciembre de 2016

Cobertura ideal para el periodo: 100 %

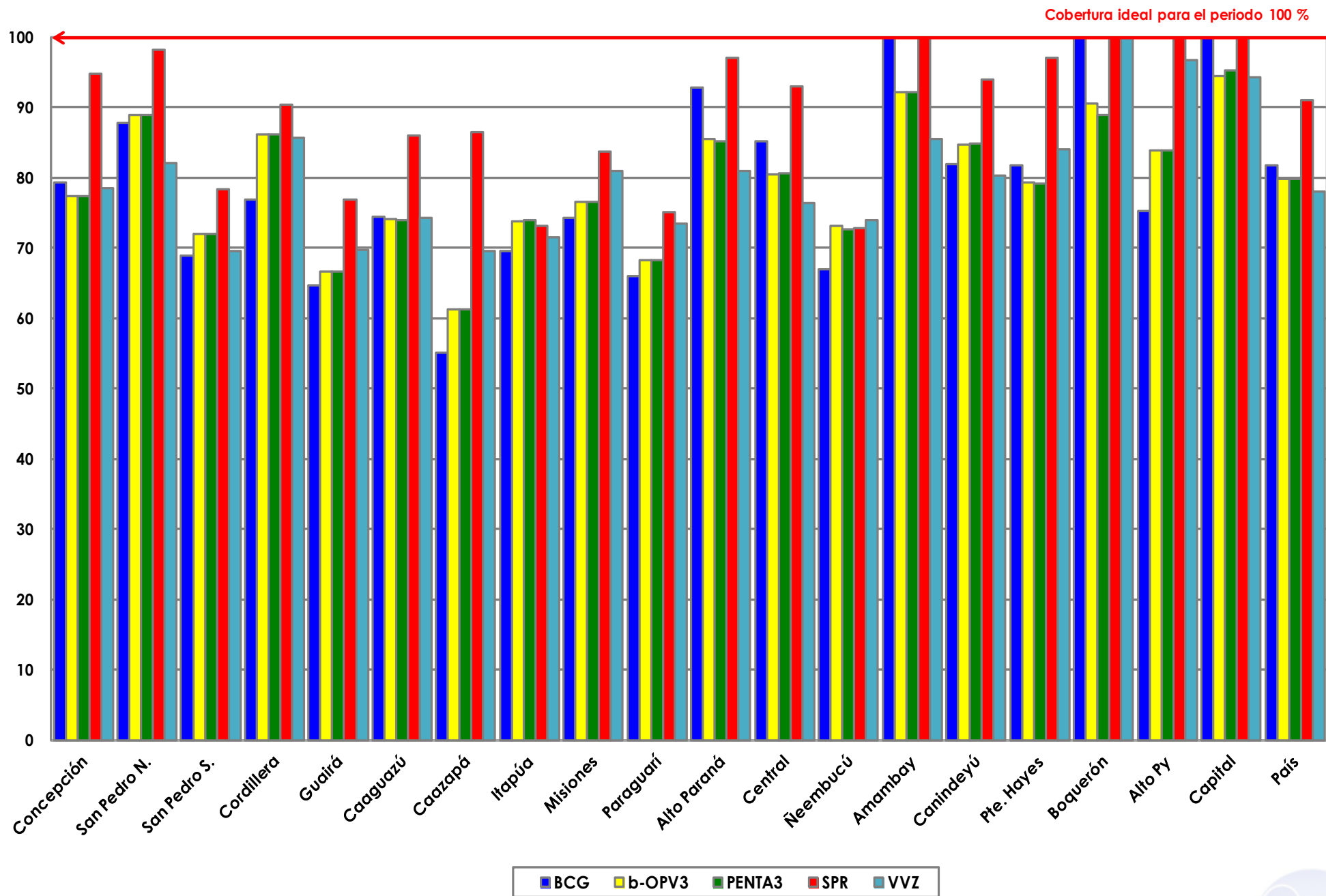
Semana N° 52

N°	Regiones Sanitarias	Menores de 1 año																				1 año										4 años														
		Pob.	1ra. Dosis								2da. Dosis				3ra. Dosis				Pob.	1ra. Dosis		Dosis Única						Pob.	Refuerzo																	
			BCG	%	IPV	%	Rota	%	Penta	%	PCV10	%	Rota	%	Penta	%	PCV10	%		OPV	%	b-OPV	%	Penta	%	SPR	%		PCV10	%	AA	%	DPT R	%	VVZ	%	VHA	%	DPT	%	SPR	%				
1	Concepción	5.885	4.670	79,4	4.689	79,7	4.584	77,9	4.679	79,5	4.688	79,7	4.679	79,5	4.688	79,7	4.507	76,6	4.635	78,8	4.698	79,8	1.347	22,9	3.206	77,4	4.552	77,3	5.856	5.553	94,8	5.040	86,1	4.710	80,4	4.345	74,2	4.600	78,6	4.598	78,5	5.754	4.480	77,9	4.640	80,6
2.1	San Pedro N.	4.511	3.963	87,9	4.032	89,4	4.002	88,7	4.030	89,3	4.037	89,5	3.872	85,8	3.910	86,7	3.911	86,7	1.189	26,4	2.819	88,8	4.008	88,8	4.484	4.405	98,2	4.023	89,7	3.476	77,5	3.452	77,0	3.679	82,0	3.681	82,1	4.454	3.604	80,9	3.599	80,8				
2.2	San Pedro S.	5.122	3.533	69,0	3.658	71,4	3.625	70,8	3.653	71,3	3.648	71,2	3.643	71,1	3.691	72,1	3.687	72,0	1.132	22,1	2.559	72,1	3.689	72,0	5.091	3.988	78,3	3.813	74,9	3.402	66,8	3.360	66,0	3.546	69,7	3.548	69,7	5.056	3.880	76,7	3.953	78,2				
3	Cardillera	5.890	4.526	76,8	4.971	84,4	4.963	84,3	4.968	84,3	4.964	84,3	4.972	84,4	4.984	84,6	4.991	84,7	1.430	24,3	3.649	86,2	5.077	86,2	5.823	5.266	90,4	5.099	87,6	5.086	87,3	4.923	84,5	4.988	85,7	4.980	85,5	5.666	4.854	85,7	4.990	88,1				
4	Guairá	4.395	2.846	64,8	2.901	66,0	2.889	65,7	2.901	66,0	2.902	66,0	2.916	66,3	2.939	66,9	2.940	66,9	856	19,5	2.074	66,7	2.930	66,7	4.375	3.363	76,9	3.130	71,5	2.980	68,1	2.604	59,5	3.052	69,8	3.024	69,1	4.330	2.717	62,7	3.031	70,0				
5	Caaguazú	11.798	8.788	74,5	8.935	75,7	8.898	75,4	8.887	75,3	8.925	75,6	8.904	75,5	8.930	75,7	8.948	75,8	2.549	21,6	6.188	74,1	8.724	73,9	11.718	10.082	86,0	9.274	79,1	9.131	77,9	7.927	67,6	8.698	74,2	8.691	74,2	11.656	8.055	69,1	8.174	70,1				
6	Caazapá	4.359	2.402	55,1	2.562	58,8	2.557	58,7	2.562	58,8	2.566	58,9	2.587	59,3	2.606	59,8	2.605	59,8	858	19,7	1.815	61,3	2.674	61,3	4.337	3.750	86,5	2.977	68,6	2.833	65,3	2.798	64,5	3.015	69,5	3.014	69,5	4.281	2.803	65,5	3.658	85,4				
7	Itapúa	12.543	8.729	69,6	8.915	71,1	8.913	71,1	8.915	71,1	8.915	71,1	8.982	71,6	8.979	71,6	8.984	71,6	2.692	21,5	6.575	73,9	9.272	73,9	12.492	9.139	73,2	9.135	73,1	8.789	70,4	8.469	67,8	8.930	71,5	8.929	71,5	12.462	8.463	67,9	8.440	67,7				
8	Misiones	2.429	1.804	74,3	1.863	76,7	1.857	76,5	1.863	76,7	1.863	76,7	1.814	74,7	1.816	74,8	1.820	74,9	598	24,6	1.260	76,5	1.858	76,5	2.405	2.015	83,8	2.009	83,5	1.951	81,1	1.887	78,5	1.948	81,0	1.945	80,9	2.356	1.897	80,5	1.885	80,0				
9	Paraguarí	4.598	3.034	66,0	3.146	68,4	3.144	68,4	3.143	68,4	3.147	68,4	3.161	68,7	3.168	68,9	3.166	68,9	941	20,5	2.199	68,3	3.139	68,3	4.615	3.466	75,1	3.391	73,5	3.394	73,5	3.355	72,7	3.390	73,5	3.391	73,5	4.670	3.544	75,9	3.908	83,7				
10	Alto Paraná	16.722	15.515	92,8	15.481	92,6	15.195	90,9	15.393	92,1	15.517	92,8	14.856	88,8	15.155	90,6	15.447	92,4	4.359	26,1	9.946	85,5	14.256	85,3	16.654	16.153	97,0	15.827	95,0	14.425	86,6	11.003	66,1	13.480	80,9	13.482	81,0	16.667	12.032	72,2	12.196	73,2				
11	Central	40.496	34.521	85,2	34.163	84,4	32.865	81,2	34.151	84,3	34.312	84,7	31.691	78,3	33.855	83,6	34.767	85,9	9.863	24,4	22.725	80,5	32.643	80,6	40.084	37.275	93,0	33.975	84,8	33.275	83,0	26.108	65,1	30.606	76,4	30.513	76,1	38.916	27.446	70,5	28.270	72,6				
12	Ñemebucú	1.468	984	67,0	1.003	68,3	1.013	69,0	1.017	69,3	1.020	69,5	1.060	72,2	1.078	73,4	1.075	73,2	298	20,3	777	73,2	1.066	72,6	1.471	1.072	72,9	1.072	72,9	1.032	70,2	1.171	79,6	1.088	74,0	1.081	73,5	1.489	1.102	74,0	1.048	70,4				
13	Amambay	3.585	3.599	100,4	3.574	99,7	3.372	94,1	3.575	99,7	3.549	99,0	3.189	89,0	3.463	96,6	3.450	96,2	934	26,1	2.368	92,1	3.306	92,2	3.564	3.840	107,7	3.430	96,2	3.122	87,6	2.353	66,0	3.046	85,5	3.031	85,0	3.517	2.694	76,6	2.929	83,3				
14	Canindeyú	5.048	4.140	82,0	4.424	87,6	4.320	85,6	4.410	87,4	4.376	86,7	4.223	83,7	4.359	86,4	4.332	85,8	1.272	25,2	3.006	84,7	4.286	84,9	5.017	4.714	94,0	4.336	86,4	3.913	78,0	3.617	72,1	4.027	80,3	4.012	80,0	4.934	3.568	72,3	3.615	73,3				
15	Pte. Hayes	2.823	2.310	81,8	2.303	81,6	2.242	79,4	2.390	84,7	2.327	82,4	2.221	78,7	2.442	86,5	2.367	83,8	649	23,0	1.590	79,3	2.237	79,2	2.778	2.697	97,1	2.550	91,8	2.206	79,4	1.952	70,3	2.333	84,0	2.351	84,6	2.685	2.178	81,1	2.058	76,6				
16	Boquerón	1.436	1.451	101,0	1.536	107,0	1.460	101,7	1.507	104,9	1.555	108,3	1.343	93,5	1.438	100,1	1.547	107,7	355	24,7	945	90,5	1.276	88,9	1.410	1.626	115,3	1.478	104,8	1.172	83,1	1.239	87,9	1.412	100,1	1.339	95,0	1.353	1.307	96,6	1.314	97,1				
17	Alto Py	403	303	75,2	330	81,9	326	80,9	330	81,9	330	81,9	328	81,4	334	82,9	336	83,4	105	26,1	233	83,9	338	83,9	390	437	112,1	406	104,1	387	99,2	328	84,1	377	96,7	377	96,7	374	366	97,9	401	107,2				
18	Capital	8.027	8.668	108,0	8.275	103,1	8.156	101,6	8.180	101,9	8.245	102,7	7.797	97,1	8.099	100,9	8.273	103,1	2.395	29,8	5.181	94,4	7.648	95,3	8.223	9.290	113,0	8.047	97,9	7.508	91,3	6.420	78,1	7.750	94,2	7.714	93,8	8.930	6.623	74,2	6.773	75,8				
	País	141.538	115.786	81,8	116.761	82,5	114.381	80,8	116.554	82,3	116.886	82,6	112.066	79,2	115.881	81,9	117.344	82,9	33.822	23,9	79.115	79,8	112.979	79,8	140.787	128.131	91,0	119.012	84,5	112.792	80,1	97.311	69,1	109.965	78,1	109.701	77,9	139.550	101.613	72,8	104.882	75,2				

Fecha de Emisión: 04/01/2017

Hora: 14:00

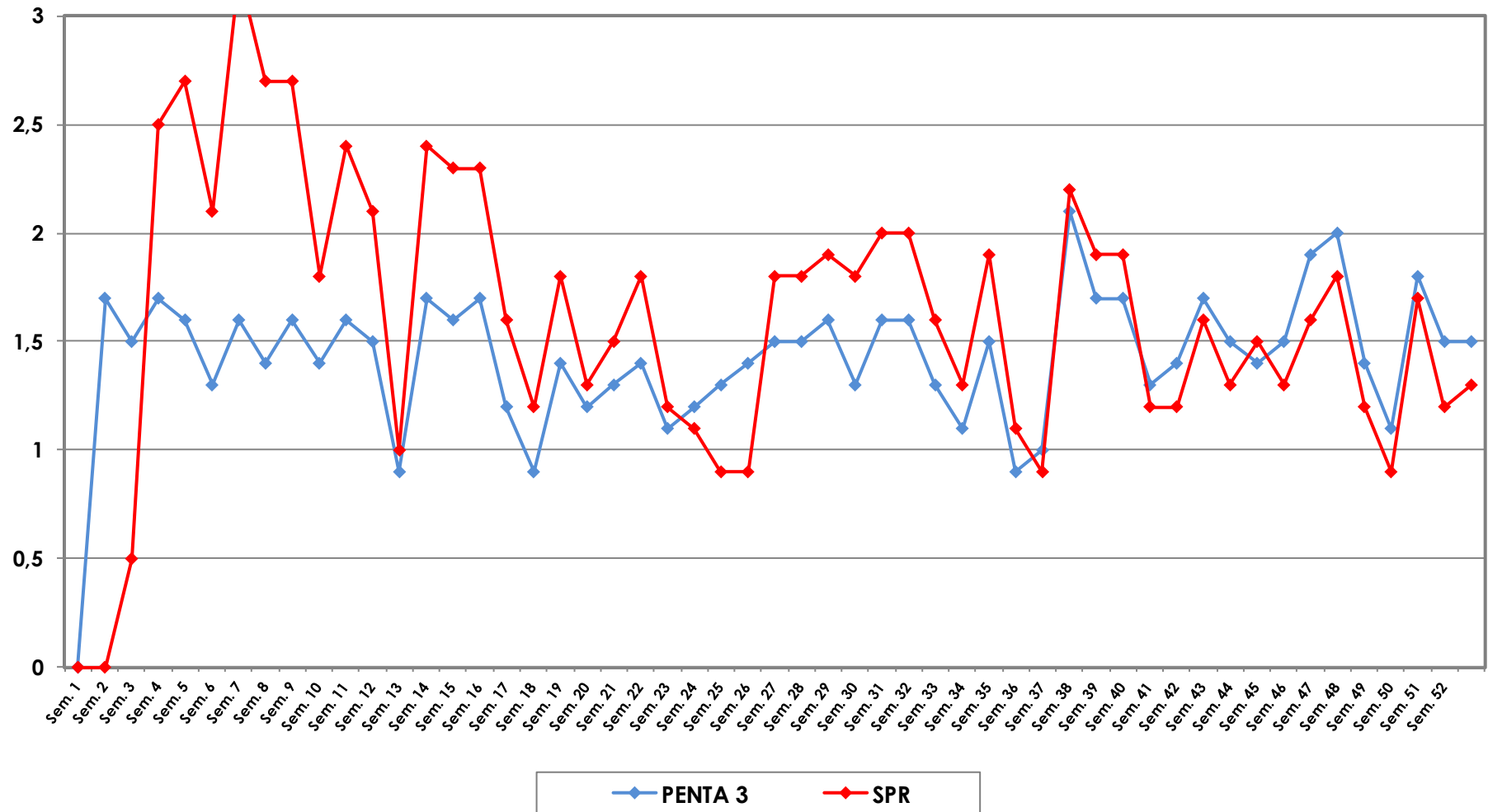
**Gráfico 1. Coberturas del programa regular por Región Sanitaria según biológico**  
Paraguay, 03 enero 2016 - 31 de diciembre de 2016



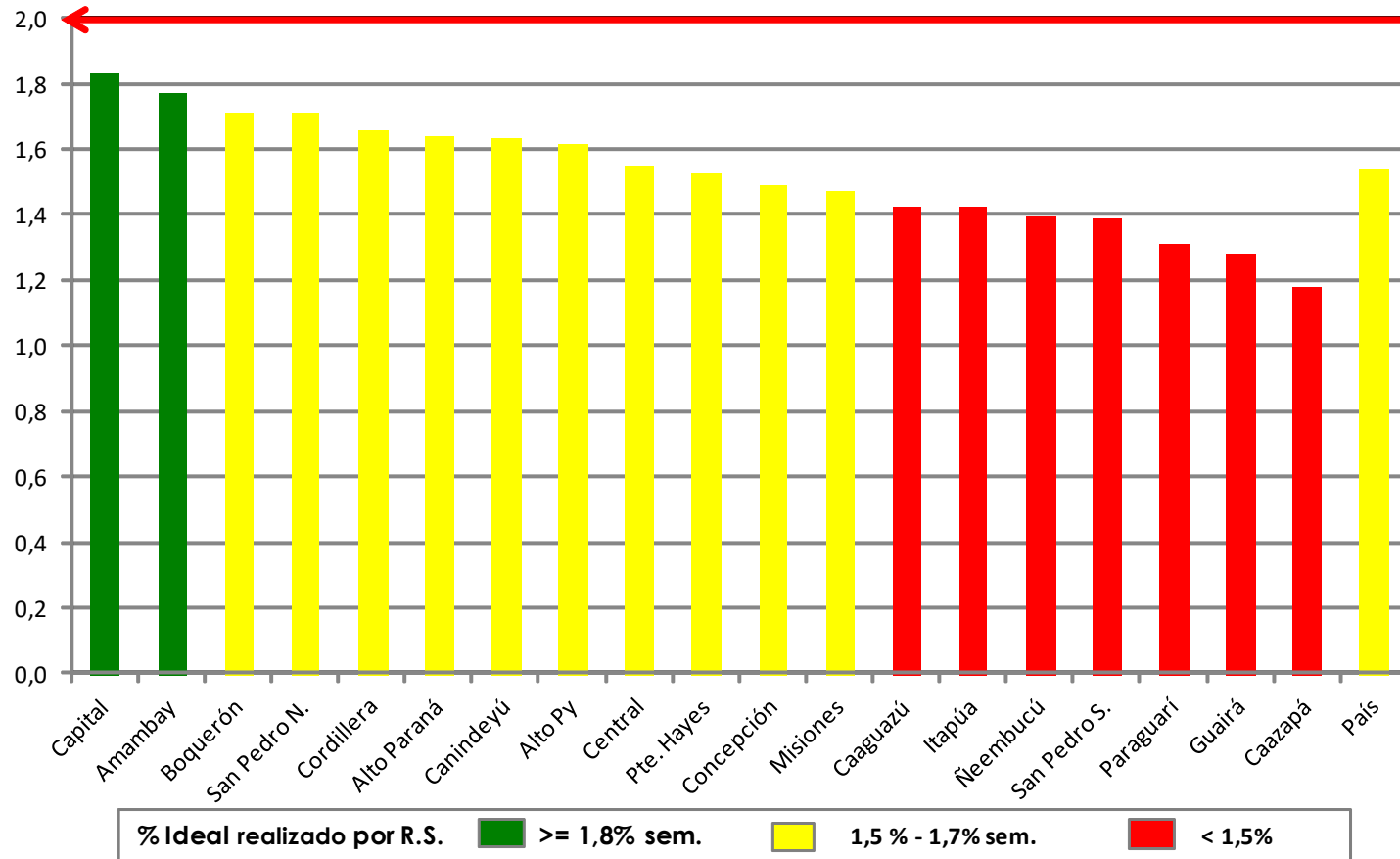
Fuente: Datos reportados al PAI-Visual - Sub-Sistema de Información de Coberturas del PAI



**Gráfico 2. Monitoreo semanal de coberturas con Penta3 y SPR**  
Paraguay, hasta la semana 52-2016



**Gráfico 3. Ranking de coberturas con Penta3.  
Paraguay, hasta la semana N° 52 - 2016**



**Fuente:** Datos reportados al PAI-Visual - Sub-Sistema de Información de Coberturas del PAI

