

Cuadro 1. Coberturas de vacunación por Región Sanitaria según biológico y dosis

Paraguay, 31 de Diciembre 2017 - 29 de Diciembre de 2018

Cobertura ideal para el periodo: 100 %

Semana N° 52

N°	Regiones Sanitarias	Pob.	Menores de 1 año																					
			1ra. Dosis										2da. Dosis					3ra. Dosis						
			Hb-Ped	%	BCG	%	IPV	%	Rota	%	Penta	%	PCV13	%	Rota	%	Penta	%	PCV13	%	b-OPV	%	Penta	%
1	Concepción	5.893	4.311	73	4.367	74	4.596	78	4.599	78	4.609	78	4.433	75	4.558	77	4.604	78	4.504	76	4.255	72	4.485	76
2.1	San Pedro N.	4.497	3.468	77	3.808	85	3.966	88	3.957	88	3.966	88	3.988	89	3.940	88	3.956	88	4.176	93	3.915	87	3.917	87
2.2	San Pedro S.	5.091	2.602	51	2.916	57	3.374	66	3.358	66	3.376	66	3.382	66	3.313	65	3.317	65	3.446	68	3.263	64	3.267	64
3	Cordillera	5.963	3.986	67	4.015	67	4.536	76	4.542	76	4.531	76	4.521	76	4.560	76	4.588	77	4.827	81	4.652	78	4.653	78
4	Guairá	4.375	2.625	60	2.758	63	2.888	66	2.887	66	2.887	66	2.895	66	2.866	66	2.884	66	2.995	68	2.857	65	2.879	66
5	Caaguazú	11.795	8.007	68	8.635	73	8.744	74	8.728	74	8.740	74	8.815	75	8.786	74	8.791	75	9.537	81	8.602	73	8.940	76
6	Caazapá	4.360	2.272	52	2.452	56	2.540	58	2.539	58	2.540	58	2.547	58	2.529	58	2.529	58	2.744	63	2.480	57	2.503	57
7	Itapúa	12.602	7.722	61	8.027	64	8.104	64	8.094	64	8.110	64	8.512	68	8.034	64	8.059	64	8.279	66	8.213	65	8.409	67
8	Misiones	2.453	1.782	73	1.789	73	1.819	74	1.819	74	1.819	74	1.822	74	1.783	73	1.783	73	1.939	79	1.815	74	1.815	74
9	Paraguarí	4.538	2.751	61	2.846	63	2.950	65	2.948	65	2.950	65	2.960	65	2.993	66	2.993	66	3.287	72	3.004	66	3.004	66
10	Alto Paraná	16.650	14.747	89	15.121	91	14.971	90	14.909	90	14.845	89	14.816	89	14.164	85	13.981	84	14.526	87	12.623	76	13.056	78
11	Central	41.108	34.239	83	34.258	83	33.442	81	33.782	82	32.906	80	33.042	80	33.317	81	32.111	78	33.446	81	31.200	76	31.202	76
12	Ñeembucú	1.446	1.017	70	1.011	70	1.051	73	1.048	72	1.047	72	1.052	73	1.037	72	1.038	72	1.110	77	1.068	74	1.068	74
13	Amambay	3.597	3.230	90	3.420	95	3.399	94	3.388	94	3.406	95	3.328	93	3.260	91	3.269	91	3.370	94	2.950	82	3.047	85
14	Canindeyú	5.071	3.187	63	4.101	81	4.120	81	4.093	81	4.118	81	4.212	83	4.093	81	4.157	82	4.598	91	4.147	82	4.157	82
15	Pte. Hayes	2.862	1.809	63	2.224	78	2.406	84	2.413	84	2.407	84	2.398	84	2.302	80	2.321	81	2.394	84	2.113	74	2.169	76
16	Boquerón	1.455	1.386	95	1.528	105	1.491	102	1.503	103	1.484	102	1.472	101	1.346	93	1.335	92	1.329	91	1.197	82	1.298	89
17	Alto Py	412	303	74	333	81	405	98	406	99	404	98	398	97	406	99	406	99	408	99	415	101	411	100
18	Capital	7.673	8.204	107	8.141	106	7.654	100	7.823	102	7.625	99	7.657	100	7.762	101	7.534	98	7.844	102	7.148	93	7.220	94
País		141.841	107.648	76	111.750	79	112.456	79	112.836	80	111.770	79	112.250	79	111.049	78	109.656	77	114.759	81	105.917	75	107.500	76

Obs: Las regiones de Alto Paraná, Canindeyú y Alto Py no reportarán en esta semana.

Fuente: Datos reportados al PAI-Visual - Sub-Sistema de Información de Coberturas del PAI

Fecha de Emisión: 03/12/2018

Hora: 14:50

Cuadro 1. Coberturas de vacunación por Región Sanitaria según biológico y dosis

Paraguay, 31 de Diciembre 2017 - 29 de Diciembre de 2018

Cobertura ideal para el periodo: 100 %

Semana N° 52

N°	Regiones Sanitarias	1 año															4 años						
		Pob.	1ra. Dosis		Refuerzo										Pob.	Refuerzo							
			SPR	%	AA	%	PCV13 R	%	b-OPV R	%	DPT R	%	VVZ	%		VHA	%	DPT	%	b-OPV	%	SPR	%
1	Concepción	5.869	4.480	76	4.468	76	4.195	71	3.893	66	4.067	69	4.280	73	4.290	73	5.807	4.240	73	4.037	70	4.264	73
2.1	San Pedro N.	4.486	4.220	94	3.916	87	4.217	94	3.595	80	3.596	80	3.614	81	3.615	81	4.488	3.712	83	3.711	83	3.714	83
2.2	San Pedro S.	5.078	3.427	67	3.380	67	3.413	67	3.158	62	3.155	62	3.211	63	3.198	63	5.080	3.333	66	3.340	66	3.328	66
3	Cordillera	5.902	4.820	82	4.788	81	4.792	81	4.749	80	4.763	81	4.761	81	4.761	81	5.751	4.682	81	4.656	81	4.680	81
4	Guairá	4.371	3.051	70	3.083	71	3.014	69	2.682	61	2.690	62	2.827	65	2.801	64	4.350	3.024	70	2.948	68	3.030	70
5	Caaguazú	11.716	8.864	76	8.866	76	8.814	75	7.211	62	7.510	64	8.232	70	8.222	70	11.669	7.797	67	7.444	64	7.801	67
6	Caazapá	4.348	2.648	61	2.706	62	2.656	61	2.506	58	2.518	58	2.610	60	2.596	60	4.322	2.766	64	2.741	63	2.768	64
7	Itapúa	12.530	8.444	67	8.449	67	8.435	67	7.258	58	7.377	59	7.974	64	7.976	64	12.443	8.146	65	7.951	64	8.230	66
8	Misiones	2.428	1.950	80	1.973	81	1.951	80	1.898	78	1.898	78	1.884	78	1.879	77	2.380	1.892	79	1.892	79	1.893	80
9	Paraguarí	4.553	3.108	68	3.109	68	3.110	68	3.244	71	3.244	71	3.183	70	3.184	70	4.628	3.414	74	3.414	74	3.414	74
10	Alto Paraná	16.617	14.179	85	14.462	87	13.498	81	9.849	59	10.255	62	11.991	72	11.991	72	16.597	11.999	72	11.256	68	12.169	73
11	Central	40.814	33.425	82	33.273	82	32.442	79	26.169	64	26.279	64	29.983	73	30.009	74	39.629	26.258	66	26.132	66	26.714	67
12	Ñeembucú	1.453	1.055	73	1.036	71	1.055	73	1.011	70	1.015	70	1.030	71	1.030	71	1.473	1.175	80	1.174	80	1.176	80
13	Amambay	3.571	3.344	94	3.341	94	3.238	91	2.326	65	2.411	68	2.944	82	2.936	82	3.540	2.451	69	2.359	67	2.513	71
14	Canindeyú	5.042	4.249	84	4.159	82	4.216	84	3.533	70	3.545	70	3.877	77	3.874	77	4.980	3.487	70	3.457	69	3.493	70
15	Pte. Hayes	2.816	2.526	90	2.531	90	2.433	86	1.741	62	1.786	63	2.217	79	2.202	78	2.738	1.962	72	1.913	70	1.965	72
16	Boquerón	1.432	1.370	96	1.316	92	1.237	86	1.020	71	1.077	75	1.324	92	1.317	92	1.386	1.085	78	1.064	77	1.097	79
17	Alto Py	398	433	109	420	106	460	116	379	95	380	95	416	105	416	105	380	368	97	369	97	358	94
18	Capital	7.797	8.045	103	7.951	102	7.552	97	6.071	78	6.102	78	6.978	89	7.041	90	8.430	6.195	73	6.132	73	6.383	76
País		141.221	113.638	80	113.227	80	110.728	78	92.293	65	93.668	66	103.336	73	103.338	73	140.071	97.986	70	95.990	69	98.990	71

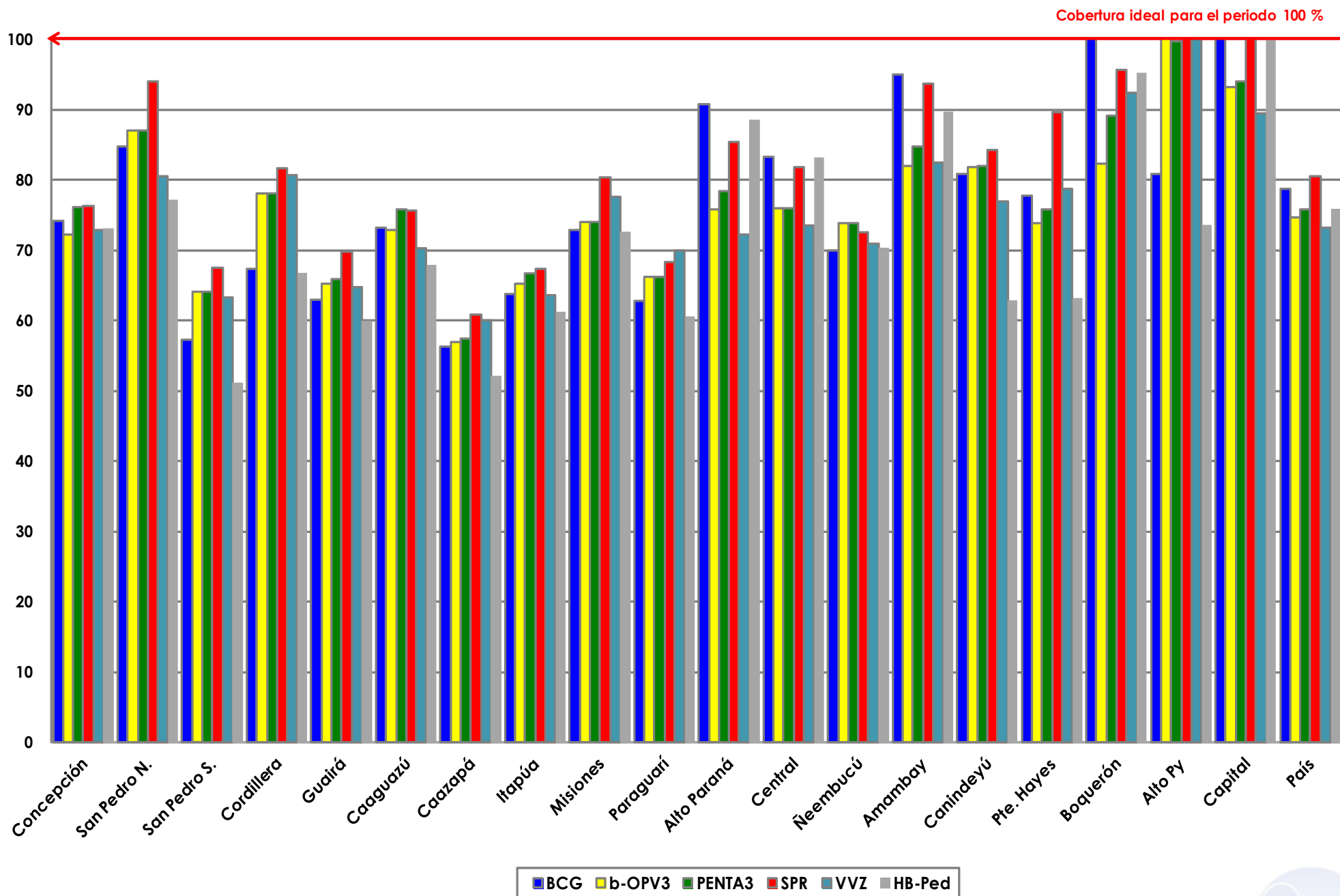
Obs: Las regiones de Alto Paraná, Canindeyú y Alto Py no reportarán en esta semana.

Fecha de Emisión: 03/01/2018

Fuente: Datos reportados al PAI-Visual - Sub-Sistema de Información de Coberturas del PAI

Hora: 14:50

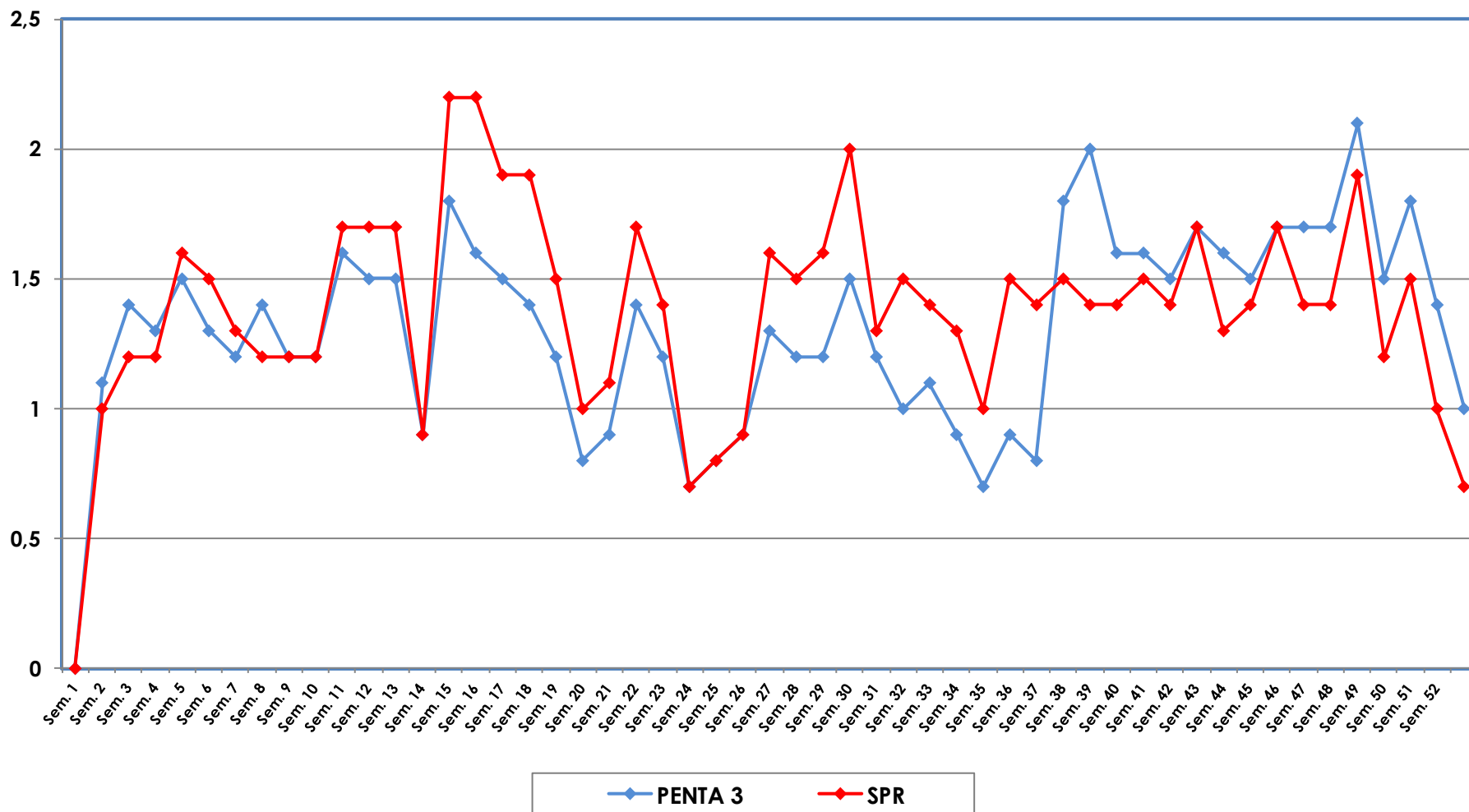
Gráfico 1. Coberturas del programa regular por Región Sanitaria según biológico
Paraguay, 31 diciembre 2017 - 29 de Diciembre de 2018



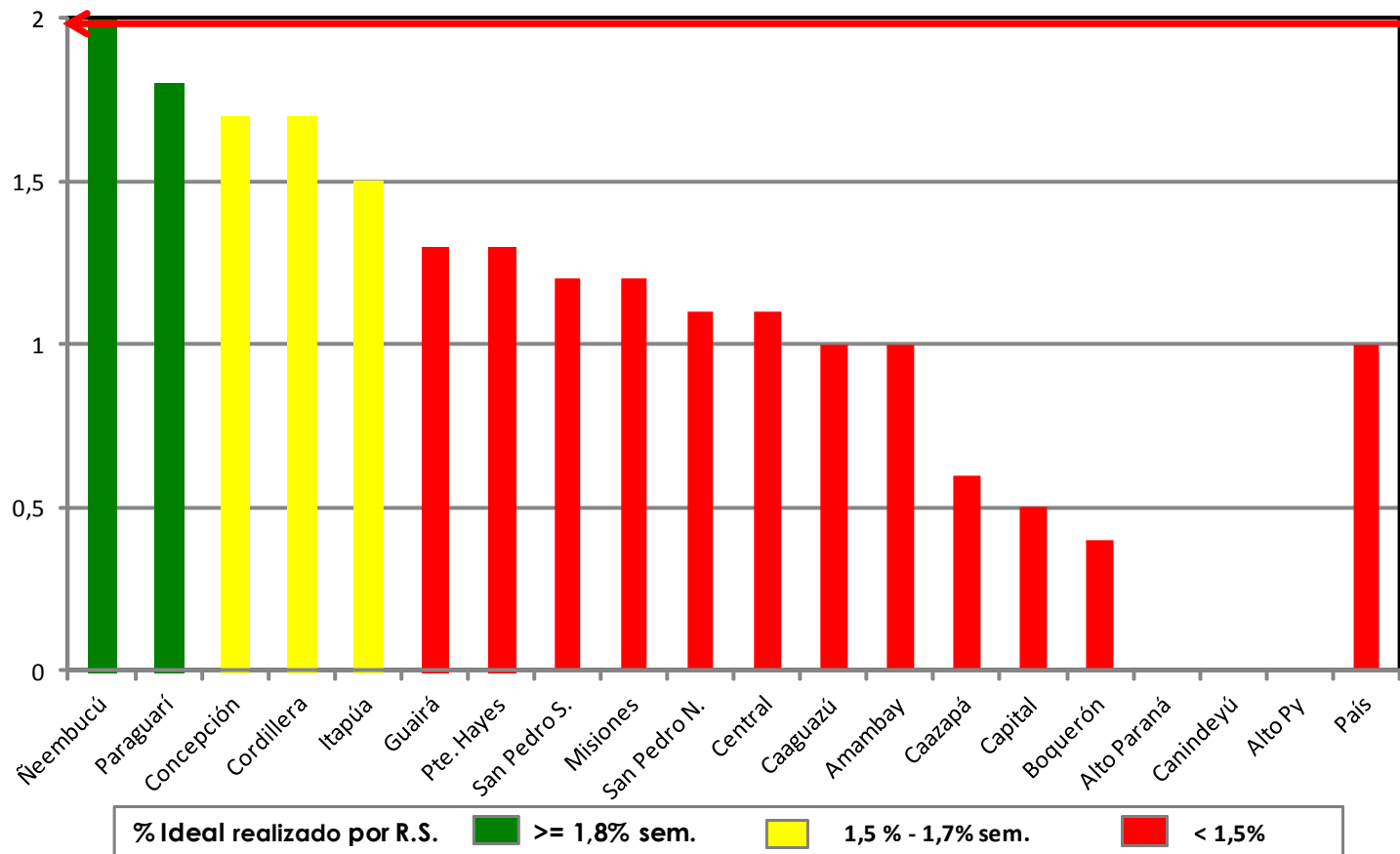
Fuente: Datos reportados al PAI-Visual - Sub-Sistema de Información de Coberturas del PAI



Gráfico 2. Monitoreo semanal de coberturas con Penta3 y SPR Paraguay, hasta la semana 52-2018



**Gráfico 3. Ranking de coberturas con Penta3.
Paraguay, solo de la semana N° 52 - 2018**



Fuente: Datos reportados al PAI-Visual - Sub-Sistema de Información de Coberturas del PAI

