

BOLETIN

Coberturas Programa Regular



Cuadro 1. Coberturas de vacunación por Región Sanitaria según biológico y dosis

Paraguay, 03 de Enero 2016 - 24 de Diciembre de 2016

Cobertura ideal para el período: 98 %

Semana N° 51

N°	Regiones Sanitarias	Menores de 1 año																				1 año										4 años										
		Pob.	1ra. Dosis								2da. Dosis								3ra. Dosis				Pob.	1ra. Dosis		Dosis Única						Pob.	Refuerzo									
			BCG	%	IPV	%	Rota	%	Penta	%	PCV10	%	Rota	%	Penta	%	PCV10	%	OPV	%	b-OPV	%		Penta	%	SPR	%	PCV10	%	AA	%		DPT R	%	VVZ	%	VHA	%	DPT	%	SPR	%
1	Concepción	5.885	4.596	78,1	4.634	78,7	4.528	76,9	4.624	78,6	4.635	78,8	4.448	75,6	4.585	77,9	4.647	79,0	1.347	22,9	3.136	76,2	4.482	76,2	5.856	5.495	93,8	4.985	85,1	4.662	79,6	4.287	73,2	4.567	78,0	4.565	78,0	5.754	4.431	77,0	4.587	79,7
2.1	San Pedro N.	4.511	3.889	86,2	3.992	88,5	3.961	87,8	3.990	88,5	3.996	88,6	3.827	84,8	3.866	85,7	3.868	85,7	1.189	26,4	2.765	87,7	3.954	87,7	4.484	4.374	97,5	3.989	89,0	3.454	77,0	3.417	76,2	3.637	81,1	3.637	81,1	4.454	3.564	80,0	3.559	79,9
2.2	San Pedro S.	5.122	3.406	66,5	3.596	70,2	3.565	69,6	3.593	70,1	3.588	70,1	3.595	70,2	3.643	71,1	3.639	71,0	1.132	22,1	2.498	70,9	3.628	70,8	5.091	3.943	77,5	3.767	74,0	3.354	65,9	3.312	65,1	3.511	69,0	3.513	69,0	5.056	3.835	75,9	3.903	77,2
3	Cordillera	5.890	4.444	75,4	4.871	82,7	4.866	82,6	4.865	82,6	4.864	82,6	4.881	82,9	4.899	83,2	4.904	83,3	1.430	24,3	3.539	84,4	4.969	84,4	5.823	5.149	88,4	4.996	85,8	4.971	85,4	4.803	82,5	4.872	83,7	4.868	83,6	5.666	4.746	83,8	4.870	86,0
4	Guairá	4.395	2.801	63,7	2.868	65,3	2.856	65,0	2.868	65,3	2.869	65,3	2.861	65,1	2.887	65,7	2.888	65,7	856	19,5	2.018	65,4	2.873	65,4	4.375	3.280	75,0	3.046	69,6	2.870	65,6	2.554	58,4	3.010	68,8	2.981	68,1	4.330	2.677	61,8	2.991	69,1
5	Caaguazú	11.798	8.632	73,2	8.819	74,7	8.784	74,5	8.768	74,3	8.813	74,7	8.756	74,2	8.779	74,4	8.793	74,5	2.549	21,6	6.005	72,5	8.539	72,4	11.718	9.948	84,9	9.140	78,0	9.000	76,8	7.817	66,7	8.582	73,2	8.576	73,2	11.656	7.953	68,2	8.065	69,2
6	Caazapá	4.359	2.370	54,4	2.529	58,0	2.524	57,9	2.529	58,0	2.533	58,1	2.552	58,5	2.571	59,0	2.570	59,0	858	19,7	1.786	60,7	2.645	60,7	4.337	3.713	85,6	2.940	67,8	2.775	64,0	2.756	63,5	2.981	68,7	2.982	68,8	4.281	2.765	64,6	3.620	84,6
7	Itapúa	12.543	8.540	68,1	8.754	69,8	8.752	69,8	8.754	69,8	8.755	69,8	8.808	70,2	8.805	70,2	8.809	70,2	2.692	21,5	6.382	72,3	9.079	72,4	12.492	8.965	71,8	8.965	71,8	8.539	68,4	8.291	66,4	8.800	70,4	8.799	70,4	12.462	8.344	67,0	8.314	66,7
8	Misiones	2.429	1.741	71,7	1.804	74,3	1.798	74,0	1.804	74,3	1.804	74,3	1.750	72,0	1.752	72,1	1.756	72,3	598	24,6	1.195	73,8	1.793	73,8	2.405	1.953	81,2	1.950	81,1	1.896	78,8	1.820	75,7	1.912	79,5	1.909	79,4	2.356	1.838	78,0	1.826	77,5
9	Paraguari	4.598	2.980	64,8	3.080	67,0	3.077	66,9	3.077	66,9	3.082	67,0	3.088	67,2	3.096	67,3	3.097	67,4	941	20,5	2.133	66,9	3.073	66,8	4.615	3.367	73,0	3.300	71,5	3.305	71,6	3.273	70,9	3.314	71,8	3.314	71,8	4.670	3.456	74,0	3.813	81,6
10	Alto Paraná	16.722	15.134	90,5	15.252	91,2	14.967	89,5	15.166	90,7	15.290	91,4	14.594	87,3	14.899	89,1	15.194	90,9	4.359	26,1	9.675	83,9	13.986	83,6	16.654	15.955	95,8	15.629	93,8	14.200	85,3	10.864	65,2	13.307	79,9	13.310	79,9	16.667	11.902	71,4	12.066	72,4
11	Central	40.496	33.802	83,5	33.675	83,2	32.359	79,9	33.663	83,1	33.814	83,5	31.086	76,8	33.322	82,3	34.231	84,5	9.863	24,4	22.136	79,0	32.053	79,2	40.084	36.735	91,6	33.448	83,4	32.755	81,7	25.729	64,2	30.163	75,2	30.061	75,0	38.916	27.112	69,7	27.932	71,8
12	Ñeembucú	1.468	969	66,0	997	67,9	997	67,9	1.011	68,9	1.014	69,1	1.033	70,4	1.067	72,7	1.064	72,5	298	20,3	761	72,1	1.050	71,5	1.471	1.058	71,9	1.057	71,9	1.015	69,0	1.157	78,7	1.080	73,4	1.072	72,9	1.489	1.093	73,4	1.039	69,8
13	Amambay	3.585	3.535	98,6	3.531	98,5	3.329	92,9	3.532	98,5	3.506	97,8	3.143	87,7	3.416	95,3	3.403	94,9	934	26,1	2.331	91,1	3.269	91,2	3.564	3.803	106,7	3.392	95,2	3.084	86,5	2.329	65,3	3.015	84,6	3.000	84,2	3.517	2.671	75,9	2.906	82,6
14	Canindeyú	5.048	4.027	79,8	4.329	85,8	4.224	83,7	4.315	85,5	4.289	85,0	4.084	80,9	4.235	83,9	4.214	83,5	1.272	25,2	2.895	82,5	4.173	82,7	5.017	4.623	92,1	4.241	84,5	3.867	77,1	3.546	70,7	3.904	77,8	3.891	77,6	4.934	3.495	70,8	3.541	71,8
15	Pte. Hayes	2.823	2.270	80,4	2.274	80,6	2.210	78,3	2.360	83,6	2.293	81,2	2.190	77,6	2.411	85,4	2.330	82,5	649	23,0	1.541	77,6	2.188	77,5	2.778	2.663	95,9	2.515	90,5	2.197	79,1	1.921	69,2	2.296	82,6	2.311	83,2	2.685	2.154	80,2	2.034	75,8
16	Boquerón	1.436	1.437	100,1	1.515	105,5	1.436	100,0	1.488	103,6	1.525	106,2	1.318	91,8	1.417	98,7	1.516	105,6	355	24,7	915	88,4	1.251	87,1	1.410	1.601	113,5	1.458	103,4	1.139	80,8	1.212	86,0	1.385	98,2	1.311	93,0	1.353	1.291	95,4	1.299	96,0
17	Alto Py	403	296	73,4	325	80,6	321	79,7	326	80,9	325	80,6	321	79,7	327	81,1	329	81,6	105	26,1	221	80,9	326	80,9	390	425	109,0	398	102,1	377	96,7	322	82,6	369	94,6	369	94,6	374	362	96,8	397	106,1
18	Capital	8.027	8.409	104,8	8.101	100,9	7.965	99,2	8.022	99,9	8.066	100,5	7.584	94,5	7.900	98,4	8.061	100,4	2.395	29,8	4.989	92,0	7.461	92,9	8.223	9.108	110,8	7.872	95,7	7.321	89,0	6.289	76,5	7.598	92,4	7.557	91,9	8.930	6.524	73,1	6.666	74,6
País		141.538	113.278	80,0	114.946	81,2	112.519	79,5	114.755	81,1	115.061	81,3	109.919	77,7	113.877	80,5	115.313	81,5	33.822	23,9	76.921	78,2	110.792	78,3	140.787	126.158	89,6	117.088	83,2	110.781	78,7	95.699	68,0	108.303	76,9	108.026	76,7	139.550	100.213	71,8	103.428	74,1

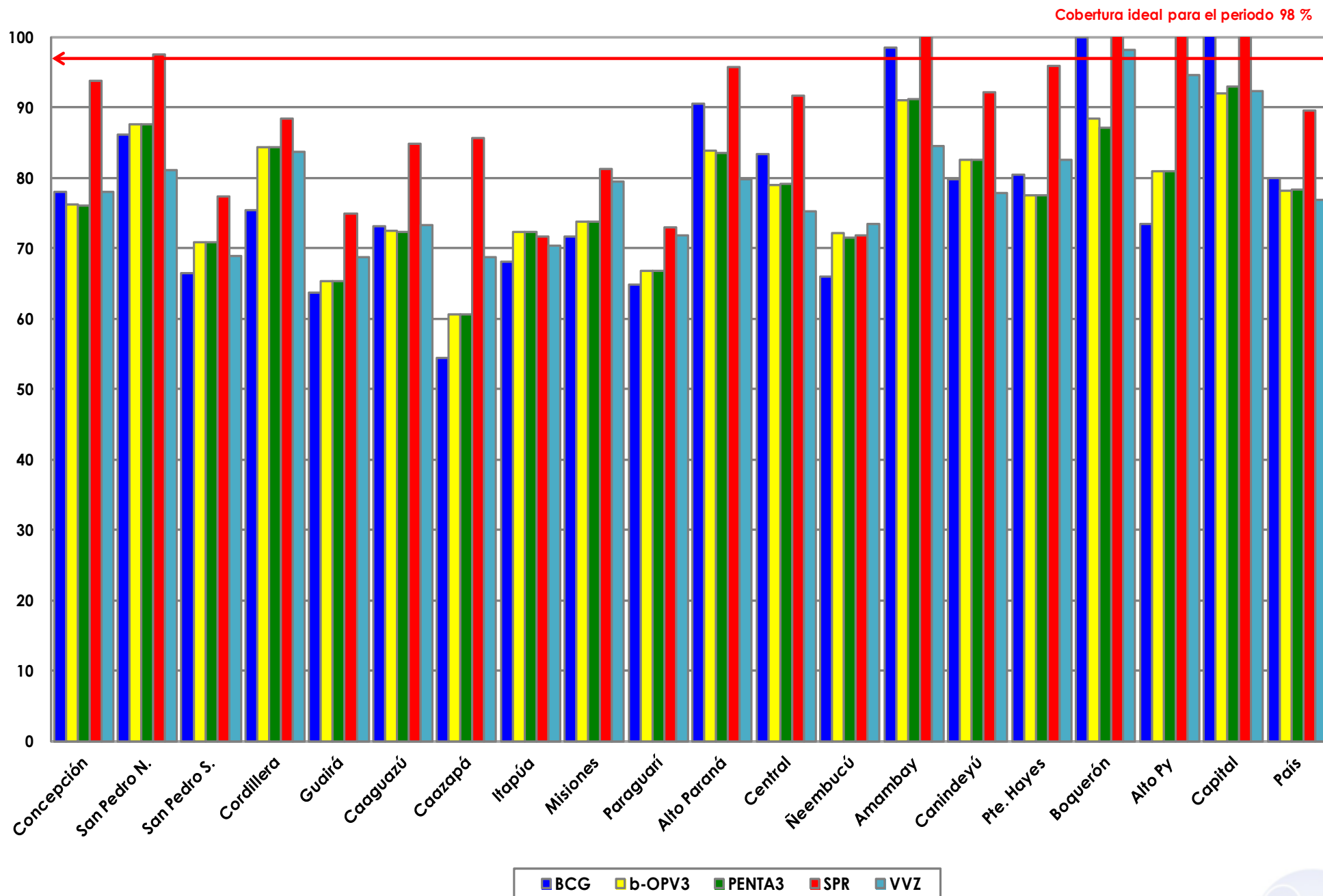
Obs: Las regiones de Misiones y Canindeyú no reportarán en esta semana.

Fuente: Datos reportados al PAI-Visual - Sub-Sistema de Información de Coberturas del PAI

Fecha de Emisión: 28/12/2016

Hora: 14:15

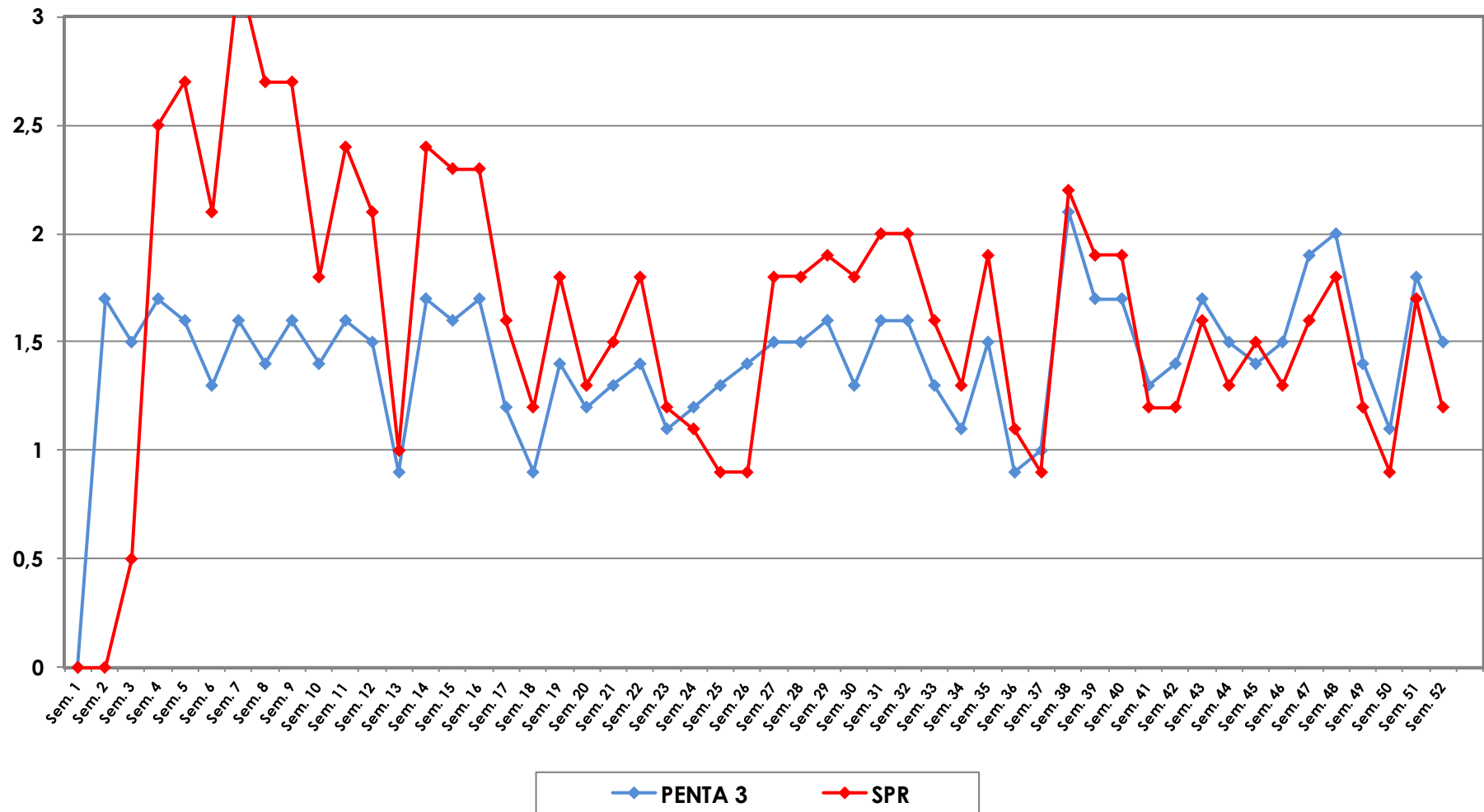
Gráfico 1. Coberturas del programa regular por Región Sanitaria según biológico
Paraguay, 03 enero 2016 - 24 de diciembre de 2016



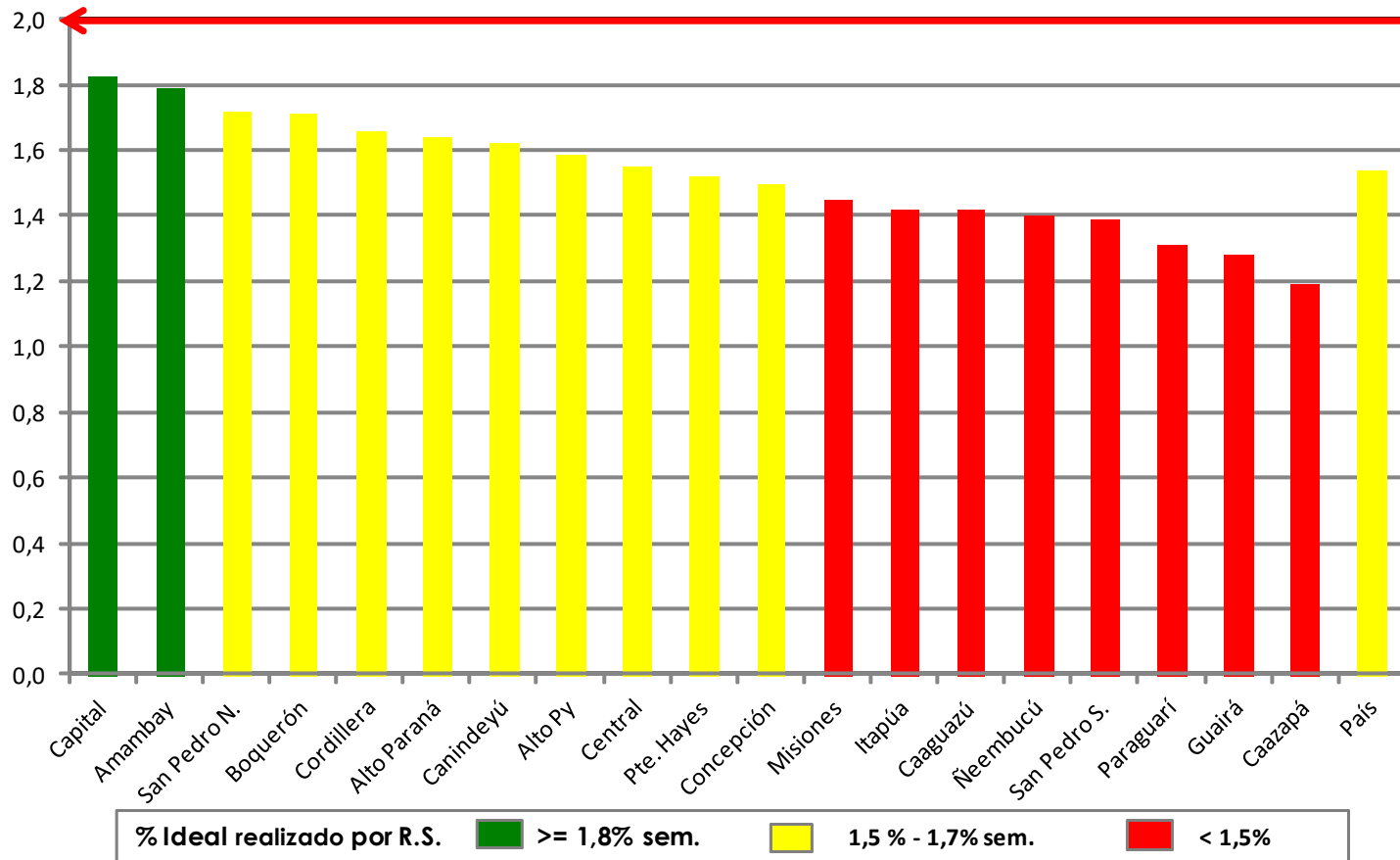
Fuente: Datos reportados al PAI-Visual - Sub-Sistema de Información de Coberturas del PAI



Gráfico 2. Monitoreo semanal de coberturas con Penta3 y SPR Paraguay, hasta la semana 51-2016



**Gráfico 3. Ranking de coberturas con Penta3.
Paraguay, hasta la semana N° 51 - 2016**



Fuente: Datos reportados al PAI-Visual - Sub-Sistema de Información de Coberturas del PAI

