

Cuadro 1. Coberturas de vacunación por Región Sanitaria según biológico y dosis

Paraguay, 31 de Diciembre 2017 - 22 de Diciembre de 2018

Cobertura ideal para el periodo: 98 %

Semana N° 51

N°	Regiones Sanitarias	Pob.	Menores de 1 año																							
			1ra. Dosis								2da. Dosis								3ra. Dosis							
			Hb-Ped	%	BCG	%	IPV	%	Rota	%	Penta	%	PCV13	%	Rota	%	Penta	%	PCV13	%	b-OPV	%	Penta	%		
1	Concepción	5.893	4.229	72	4.303	73	4.536	77	4.539	77	4.549	77	4.370	74	4.494	76	4.542	77	4.428	75	4.160	71	4.386	74		
2.1	San Pedro N.	4.497	3.417	76	3.762	84	3.934	87	3.925	87	3.934	87	3.956	88	3.891	87	3.907	87	4.126	92	3.865	86	3.867	86		
2.2	San Pedro S.	5.091	2.589	51	2.894	57	3.335	66	3.319	65	3.337	66	3.343	66	3.274	64	3.278	64	3.407	67	3.199	63	3.204	63		
3	Cordillera	5.963	3.919	66	3.946	66	4.455	75	4.461	75	4.450	75	4.442	74	4.462	75	4.488	75	4.726	79	4.549	76	4.551	76		
4	Guairá	4.375	2.558	58	2.690	61	2.813	64	2.811	64	2.813	64	2.819	64	2.799	64	2.812	64	2.926	67	2.757	63	2.778	63		
5	Caaguazú	11.795	7.879	67	8.533	72	8.626	73	8.610	73	8.622	73	8.697	74	8.676	74	8.681	74	9.427	80	8.479	72	8.817	75		
6	Caazapá	4.360	2.212	51	2.398	55	2.500	57	2.500	57	2.500	57	2.508	58	2.471	57	2.472	57	2.686	62	2.427	56	2.457	56		
7	Itapúa	12.602	7.558	60	7.872	62	7.960	63	7.952	63	7.972	63	8.371	66	7.885	63	7.904	63	8.127	64	8.026	64	8.224	65		
8	Misiones	2.453	1.757	72	1.767	72	1.793	73	1.794	73	1.793	73	1.796	73	1.762	72	1.762	72	1.918	78	1.785	73	1.785	73		
9	Paraguarí	4.538	2.712	60	2.813	62	2.896	64	2.895	64	2.896	64	2.906	64	2.920	64	2.920	64	3.214	71	2.922	64	2.921	64		
10	Alto Paraná	16.650	14.746	89	15.121	91	14.969	90	14.907	90	14.843	89	14.814	89	14.157	85	13.974	84	14.519	87	12.621	76	13.054	78		
11	Central	41.108	33.677	82	33.725	82	32.978	80	33.311	81	32.429	79	32.542	79	32.792	80	31.538	77	32.839	80	30.732	75	30.722	75		
12	Ñeembucú	1.446	1.009	70	997	69	1.039	72	1.038	72	1.037	72	1.042	72	1.018	70	1.019	70	1.091	75	1.013	70	1.013	70		
13	Amambay	3.597	3.188	89	3.373	94	3.360	93	3.345	93	3.366	94	3.285	91	3.222	90	3.234	90	3.323	92	2.924	81	3.012	84		
14	Canindeyú	5.071	3.122	62	4.045	80	4.063	80	4.034	80	4.060	80	4.155	82	4.017	79	4.085	81	4.524	89	4.065	80	4.075	80		
15	Pte. Hayes	2.862	1.772	62	2.199	77	2.385	83	2.388	83	2.385	83	2.377	83	2.282	80	2.298	80	2.371	83	2.077	73	2.133	75		
16	Boquerón	1.455	1.375	95	1.518	104	1.488	102	1.500	103	1.482	102	1.469	101	1.345	92	1.334	92	1.327	91	1.189	82	1.292	89		
17	Alto Py	412	302	73	331	80	405	98	406	99	404	98	398	97	406	99	406	99	408	99	415	101	411	100		
18	Capital	7.673	8.055	105	8.013	104	7.558	99	7.724	101	7.529	98	7.551	98	7.654	100	7.429	97	7.715	101	7.043	92	7.109	93		
País		141.841	106.076	75	110.300	78	111.093	78	111.459	79	110.401	78	110.841	78	109.527	77	108.083	76	113.102	80	104.248	73	105.811	75		

Obs: Las regiones de Guairá y Canindeyú no reportarán datos en esta semana.

Fuente: Datos reportados al PAI-Visual - Sub-Sistema de Información de Coberturas del PAI

Fecha de Emisión: 27/12/2018

Hora: 13:50

Cuadro 1. Coberturas de vacunación por Región Sanitaria según biológico y dosis

Paraguay, 31 de Diciembre 2017 - 22 de Diciembre de 2018

Cobertura ideal para el periodo: 98 %

Semana N° 51

N°	Regiones Sanitarias	1 año															4 años						
		Pob.	1ra. Dosis		Refuerzo								Pob.	Refuerzo									
			SPR	%	AA	%	PCV13 R	%	b-OPV R	%	DPT R	%		VVZ	%	VHA	%	DPT	%	b-OPV	%	SPR	%
1	Concepción	5.869	4.428	75	4.418	75	4.137	70	3.811	65	3.984	68	4.212	72	4.231	72	5.807	4.194	72	3.988	69	4.216	73
2.1	San Pedro N.	4.486	4.192	93	3.881	87	4.188	93	3.560	79	3.561	79	3.580	80	3.581	80	4.488	3.687	82	3.686	82	3.689	82
2.2	San Pedro S.	5.078	3.393	67	3.338	66	3.378	67	3.134	62	3.132	62	3.178	63	3.165	62	5.080	3.308	65	3.315	65	3.303	65
3	Cordillera	5.902	4.689	79	4.673	79	4.661	79	4.638	79	4.653	79	4.660	79	4.660	79	5.751	4.601	80	4.575	80	4.599	80
4	Guairá	4.371	2.996	69	3.023	69	2.959	68	2.593	59	2.601	60	2.757	63	2.732	63	4.350	2.961	68	2.885	66	2.967	68
5	Caaguazú	11.716	8.798	75	8.805	75	8.748	75	7.120	61	7.419	63	8.137	69	8.127	69	11.669	7.724	66	7.373	63	7.728	66
6	Caazapá	4.348	2.604	60	2.648	61	2.612	60	2.448	56	2.467	57	2.571	59	2.557	59	4.322	2.713	63	2.685	62	2.715	63
7	Itapúa	12.530	8.325	66	8.337	67	8.314	66	7.138	57	7.266	58	7.869	63	7.872	63	12.443	8.054	65	7.852	63	8.140	65
8	Misiones	2.428	1.928	79	1.954	80	1.929	79	1.878	77	1.878	77	1.862	77	1.857	76	2.380	1.869	79	1.869	79	1.870	79
9	Paraguarí	4.553	3.055	67	3.056	67	3.057	67	3.142	69	3.142	69	3.115	68	3.116	68	4.628	3.341	72	3.341	72	3.341	72
10	Alto Paraná	16.617	14.179	85	14.462	87	13.498	81	9.847	59	10.253	62	11.991	72	11.991	72	16.597	11.997	72	11.254	68	12.167	73
11	Central	40.814	33.049	81	32.891	81	31.995	78	25.776	63	25.893	63	29.583	72	29.608	73	39.629	25.987	66	25.864	65	26.435	67
12	Ñeembucú	1.453	1.044	72	1.024	70	1.044	72	996	69	1.000	69	1.014	70	1.014	70	1.473	1.160	79	1.159	79	1.161	79
13	Amambay	3.571	3.321	93	3.324	93	3.202	90	2.304	65	2.386	67	2.915	82	2.907	81	3.540	2.431	69	2.342	66	2.493	70
14	Canindeyú	5.042	4.183	83	4.093	81	4.152	82	3.478	69	3.490	69	3.812	76	3.809	76	4.980	3.440	69	3.410	68	3.446	69
15	Pte. Hayes	2.816	2.500	89	2.512	89	2.406	85	1.726	61	1.770	63	2.190	78	2.174	77	2.738	1.939	71	1.890	69	1.941	71
16	Boquerón	1.432	1.364	95	1.315	92	1.231	86	1.019	71	1.075	75	1.322	92	1.315	92	1.386	1.078	78	1.058	76	1.091	79
17	Alto Py	398	433	109	420	106	460	116	379	95	380	95	416	105	416	105	380	368	97	369	97	358	94
18	Capital	7.797	7.947	102	7.858	101	7.455	96	5.982	77	6.012	77	6.902	89	6.965	89	8.430	6.133	73	6.071	72	6.319	75
País		141.221	112.428	80	112.032	79	109.426	77	90.969	64	92.362	65	102.086	72	102.097	72	140.071	96.985	69	94.986	68	97.979	70

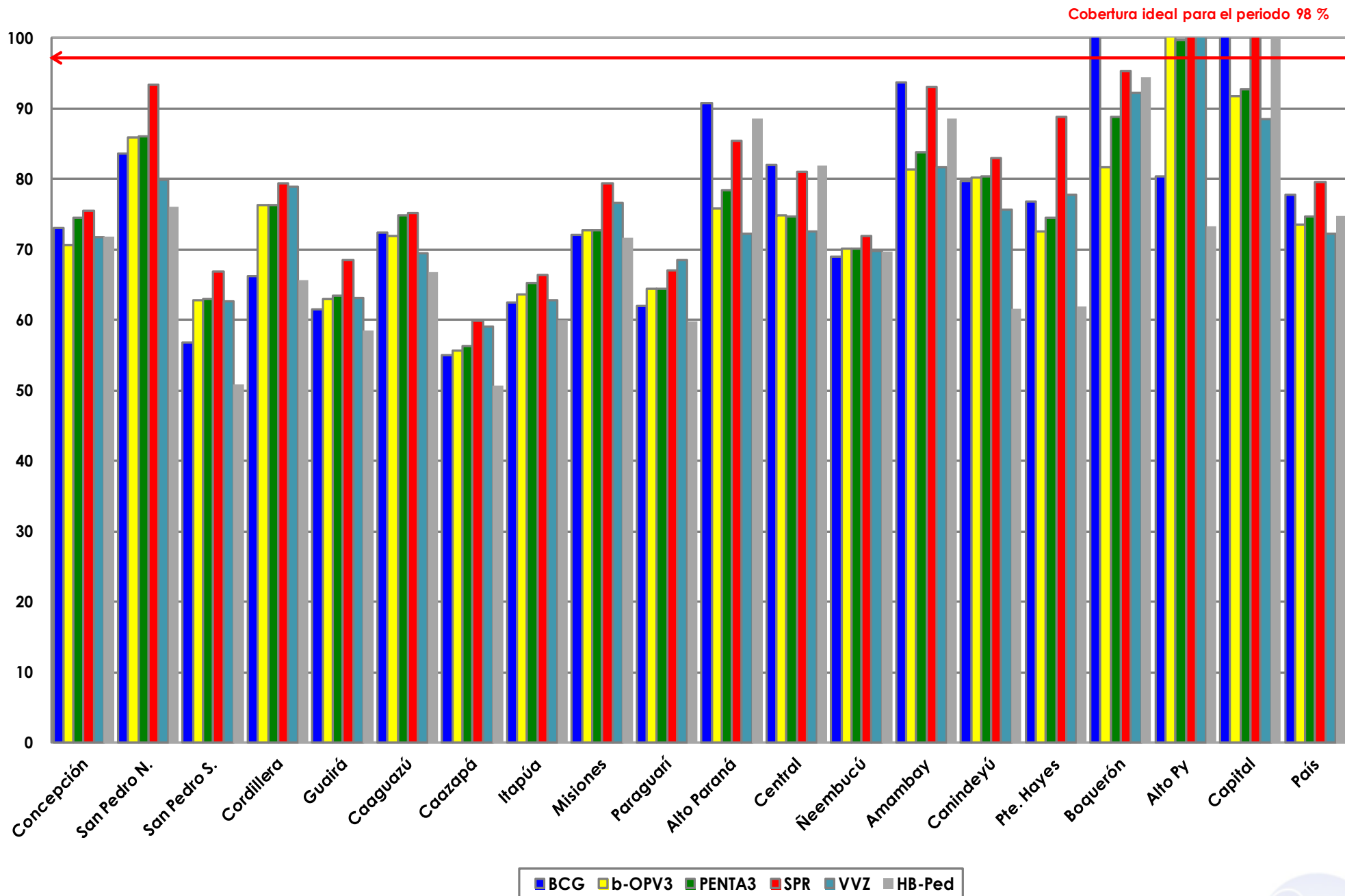
Obs: Las regiones de Guairá y Canindeyú no reportarán datos en esta semana.

Fecha de Emisión: 27/12/2018

Fuente: Datos reportados al PAI-Visual - Sub-Sistema de Información de Coberturas del PAI

Hora: 13:50

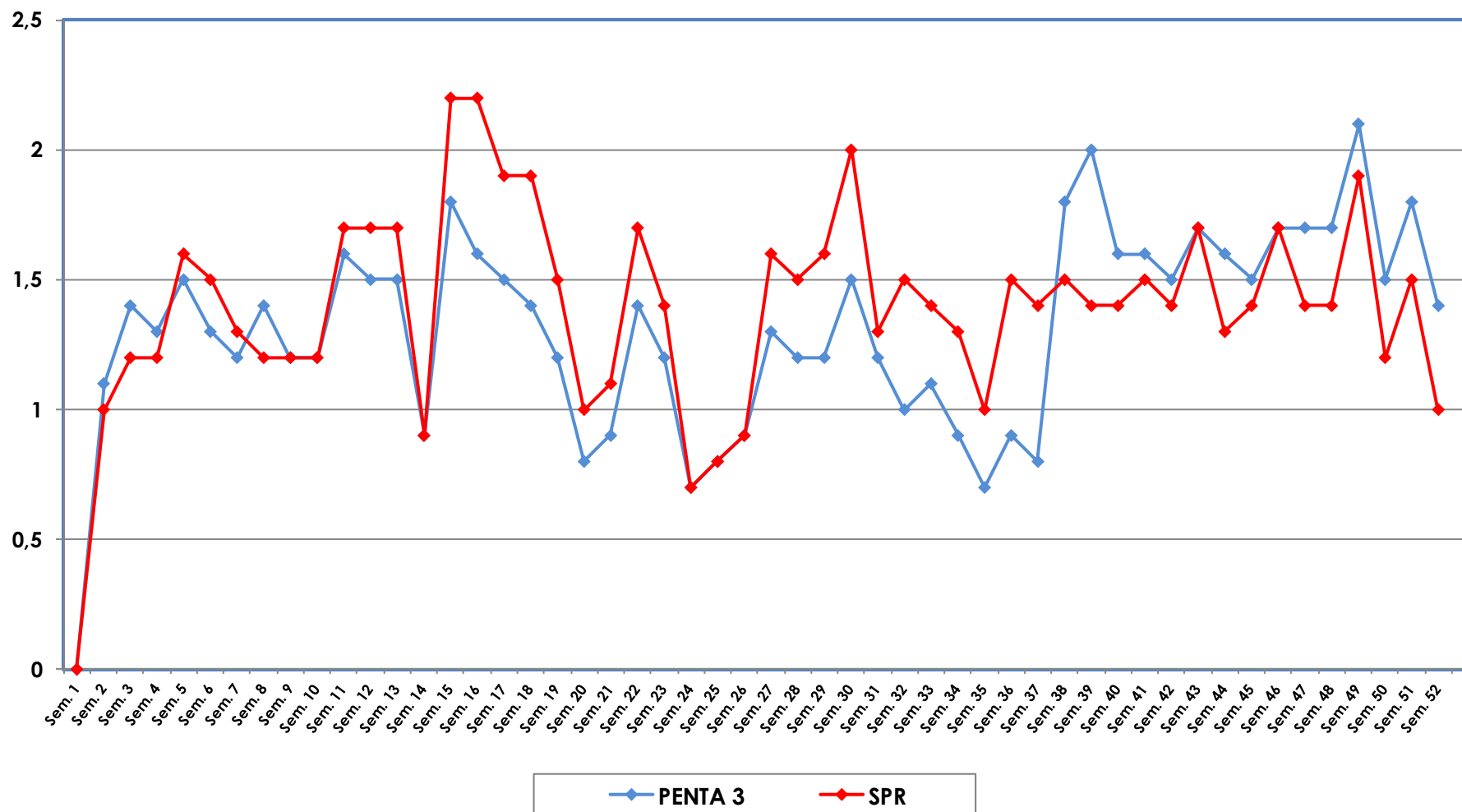
Gráfico 1. Coberturas del programa regular por Región Sanitaria según biológico
Paraguay, 31 diciembre 2017 - 22 de Diciembre de 2018



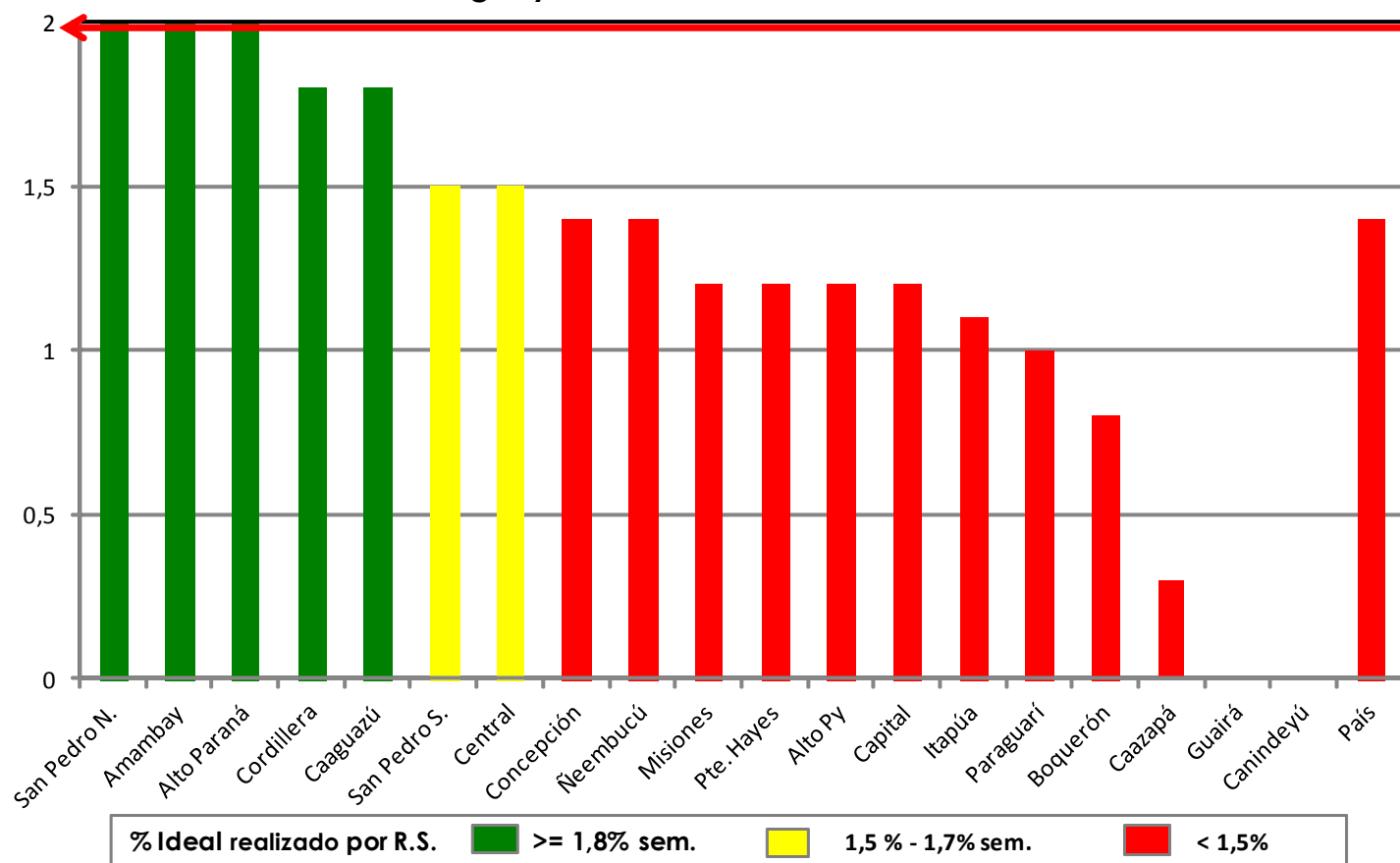
Fuente: Datos reportados al PAI-Visual - Sub-Sistema de Información de Coberturas del PAI



Gráfico 2. Monitoreo semanal de coberturas con Penta3 y SPR Paraguay, hasta la semana 51-2018



**Gráfico 3. Ranking de coberturas con Penta3.
Paraguay, solo de la semana N° 51 - 2018**



Fuente: Datos reportados al PAI-Visual - Sub-Sistema de Información de Coberturas del PAI

