

BOLETIN

Coberturas Programa Regular



TSÁI HA TEKO
PORAVE
POLÍTICA
PARAGUAY
MINISTERIO DE
SALUD PÚBLICA
Y BIENESTAR SOCIAL



PROGRAMA AMPLIADO
DE INMUNIZACIONES
PARAGUAY

TETÁ REKUÁI
GOBIERNO NACIONAL
TETÁ REKUÁI
GOBIERNO NACIONAL
CASA DE LA CULTURA Y EL DEPORTE

Cuadro 1. Coberturas de vacunación por Región Sanitaria según biológico y dosis

Paraguay, 03 de Enero 2016 - 17 de Diciembre de 2016

Cobertura ideal para el período: 96 %

Semana N° 50

N°	Regiones Sanitarias	Menores de 1 año																				1 año										4 años										
		Pop.	1ra. Dosis					2da. Dosis					3ra. Dosis					Pop.	1ra. Dosis		Dosis Única						Pop.	Refuerzo														
			BCG	%	IPV	%	Rota	%	Penta	%	PCV10	%	Rota	%	Penta	%	PCV10		%	OPV	%	b-OPV	%	Penta	%	SPR		%	PCV10	%	AA	%	DPT R	%	VVZ	%	VHA	%	DPT	%	SPR	%
1	Concepción	5.885	4.502	76,5	4.561	77,5	4.453	75,7	4.550	77,3	4.562	77,5	4.365	74,2	4.506	76,6	4.564	77,6	1.347	22,9	3.043	74,6	4.389	74,6	5.856	5.408	92,3	4.902	83,7	4.578	78,2	4.203	71,8	4.480	76,5	4.478	76,5	5.754	4.344	75,5	4.495	78,1
2.1	San Pedro N.	4.511	3.816	84,6	3.923	87,0	3.892	86,3	3.921	86,9	3.926	87,0	3.751	83,2	3.790	84,0	3.793	84,1	1.192	26,4	2.684	85,9	3.876	85,9	4.484	4.317	96,3	3.935	87,8	3.405	75,9	3.348	74,7	3.573	79,7	3.571	79,6	4.454	3.524	79,1	3.519	79,0
2.2	San Pedro S.	5.122	3.374	65,9	3.548	69,3	3.518	68,7	3.545	69,2	3.542	69,2	3.527	68,9	3.575	69,8	3.568	69,7	1.132	22,1	2.426	69,5	3.558	69,5	5.091	3.876	76,1	3.695	72,6	3.247	63,8	3.246	63,8	3.451	67,8	3.453	67,8	5.056	3.793	75,0	3.861	76,4
3	Cordillera	5.890	4.356	74,0	4.776	81,1	4.770	81,0	4.770	81,0	4.768	81,0	4.781	81,2	4.797	81,4	4.803	81,5	1.430	24,3	3.435	82,6	4.865	82,6	5.823	5.066	87,0	4.898	84,1	4.893	84,0	4.701	80,7	4.738	81,4	4.734	81,3	5.666	4.658	82,2	4.784	84,4
4	Guairá	4.395	2.758	62,8	2.816	64,1	2.804	63,8	2.816	64,1	2.817	64,1	2.784	63,3	2.813	64,0	2.814	64,0	856	19,5	1.963	64,1	2.818	64,1	4.375	3.232	73,9	2.998	68,5	2.795	63,9	2.498	57,1	2.951	67,5	2.923	66,8	4.330	2.633	60,8	2.951	68,2
5	Caaguazú	11.798	8.413	71,3	8.640	73,2	8.607	73,0	8.584	72,8	8.635	73,2	8.573	72,7	8.586	72,8	8.610	73,0	2.503	21,2	5.811	70,5	8.291	70,3	11.718	9.794	83,6	8.990	76,7	8.856	75,6	7.663	65,4	8.423	71,9	8.416	71,8	11.656	7.835	67,2	7.934	68,1
6	Caazapá	4.359	2.335	53,6	2.486	57,0	2.477	56,8	2.486	57,0	2.490	57,1	2.494	57,2	2.517	57,7	2.516	57,7	858	19,7	1.727	59,3	2.586	59,3	4.337	3.654	84,3	2.882	66,5	2.711	62,5	2.684	61,9	2.918	67,3	2.922	67,4	4.281	2.728	63,7	3.583	83,7
7	Itapúa	12.543	8.387	66,9	8.630	68,8	8.627	68,8	8.629	68,8	8.631	68,8	8.667	69,1	8.667	69,1	8.668	69,1	2.692	21,5	6.218	71,0	8.915	71,1	12.492	8.809	70,5	8.812	70,5	8.364	67,0	8.165	65,4	8.671	69,4	8.673	69,4	12.462	8.253	66,2	8.216	65,9
8	Misiones	2.429	1.732	71,3	1.787	73,6	1.781	73,3	1.787	73,6	1.793	73,8	1.745	71,8	1.744	71,8	1.751	72,1	587	24,2	1.194	73,3	1.781	73,3	2.405	1.939	80,6	1.936	80,5	1.895	78,8	1.811	75,3	1.906	79,3	1.903	79,1	2.356	1.823	77,4	1.811	76,9
9	Paraguarí	4.598	2.929	63,7	2.940	63,9	2.927	63,7	2.935	63,8	2.942	64,0	2.923	63,6	2.934	63,8	2.938	63,9	941	20,5	2.002	64,0	2.942	64,0	4.615	3.323	72,0	3.256	70,6	3.261	70,7	3.210	69,6	3.246	70,3	3.246	70,3	4.670	3.411	73,0	3.759	80,5
10	Alto Paraná	16.722	14.851	88,8	15.011	89,8	14.721	88,0	14.922	89,2	15.047	90,0	14.254	85,2	14.557	87,1	14.864	88,9	4.359	26,1	9.371	82,1	13.686	81,8	16.654	15.687	94,2	15.360	92,2	13.992	84,0	10.659	64,0	13.092	78,6	13.095	78,6	16.667	11.740	70,4	11.897	71,4
11	Central	40.496	33.159	81,9	33.150	81,9	31.823	78,6	33.146	81,9	33.281	82,2	30.434	75,2	32.737	80,8	33.650	83,1	9.863	24,4	21.478	77,4	31.402	77,5	40.084	36.251	90,4	32.984	82,3	32.272	80,5	25.292	63,1	29.686	74,1	29.574	73,8	38.916	26.807	68,9	27.623	71,0
12	Ñeembucú	1.468	955	65,1	983	67,0	983	67,0	997	67,9	1.000	68,1	1.014	69,1	1.049	71,5	1.046	71,3	298	20,3	742	70,8	1.031	70,2	1.471	1.032	70,2	1.031	70,1	983	66,8	1.138	77,4	1.062	72,2	1.053	71,6	1.489	1.080	72,5	1.026	68,9
13	Amambay	3.585	3.481	97,1	3.464	96,6	3.263	91,0	3.465	96,7	3.439	95,9	3.086	86,1	3.358	93,7	3.345	93,3	934	26,1	2.271	89,4	3.209	89,5	3.564	3.764	105,6	3.356	94,2	3.051	85,6	2.299	64,5	2.985	83,8	2.971	83,4	3.517	2.657	75,5	2.891	82,2
14	Canindeyú	5.048	3.960	78,4	4.228	83,8	4.124	81,7	4.214	83,5	4.190	83,0	3.992	79,1	4.162	82,4	4.142	82,1	1.272	25,2	2.790	80,5	4.068	80,6	5.017	4.519	90,1	4.139	82,5	3.754	74,8	3.476	69,3	3.832	76,4	3.821	76,2	4.934	3.438	69,7	3.485	70,6
15	Pte. Hayes	2.823	2.230	79,0	2.245	79,5	2.181	77,3	2.331	82,6	2.262	80,1	2.159	76,5	2.377	84,2	2.297	81,4	649	23,0	1.505	76,3	2.153	76,3	2.778	2.636	94,9	2.490	89,6	2.172	78,2	1.902	68,5	2.267	81,6	2.284	82,2	2.685	2.131	79,4	2.006	74,7
16	Boquerón	1.436	1.421	99,0	1.512	105,3	1.434	99,9	1.484	103,3	1.522	106,0	1.301	90,6	1.406	97,9	1.498	104,3	355	24,7	907	87,9	1.244	86,6	1.410	1.583	112,3	1.440	102,1	1.108	78,6	1.199	85,0	1.375	97,5	1.301	92,3	1.353	1.281	94,7	1.288	95,2
17	Alto Py	403	288	71,5	324	80,4	320	79,4	325	80,6	324	80,4	317	78,7	323	80,1	325	80,6	105	26,1	213	78,9	318	78,9	390	418	107,2	391	100,3	368	94,4	321	82,3	364	93,3	364	93,3	374	355	94,9	389	104,0
18	Capital	8.027	8.294	103,3	8.052	100,3	7.921	98,7	7.996	99,6	8.021	99,9	7.522	93,7	7.860	97,9	8.004	99,7	2.395	29,8	4.947	91,5	7.426	92,5	8.223	9.010	109,6	7.809	95,0	7.239	88,0	6.214	75,6	7.513	91,4	7.472	90,9	8.930	6.445	72,2	6.579	73,7
	País	141.538	111.241	78,6	113.076	79,9	110.626	78,2	112.903	79,8	113.192	80,0	107.689	76,1	111.758	79,0	113.196	80,0	33.768	23,9	74.727	76,7	108.558	76,7	140.787	124.318	88,3	115.304	81,9	108.944	77,4	94.029	66,8	106.533	75,7	106.254	75,5	139.550	98.936	70,9	102.097	73,2

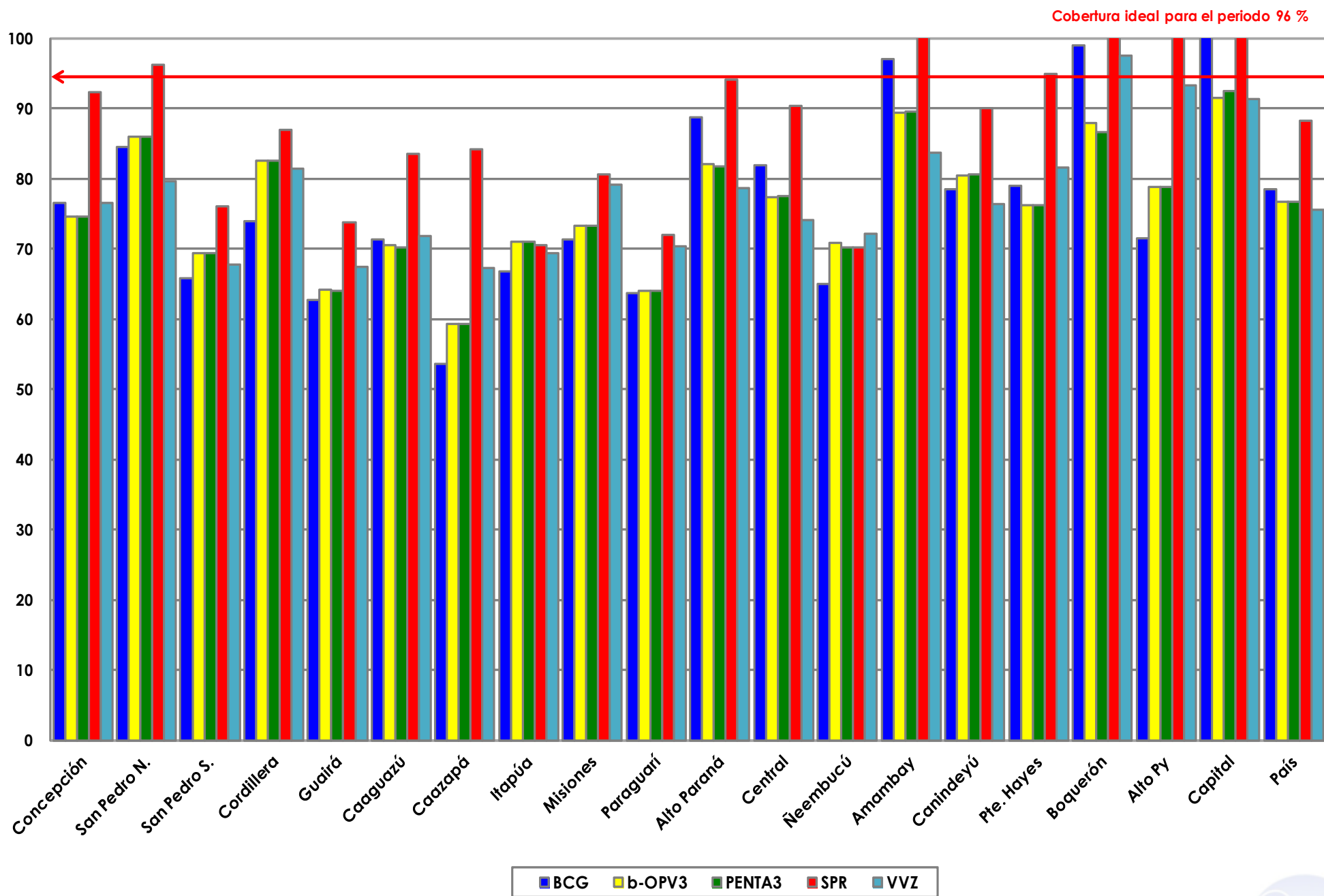
Obs: La XIV R.S Canindeyú no reportó datos en esta semana.

Fuente: Datos reportados al PAI-Visual - Sub-Sistema de Información de Coberturas del PAI

Fecha de Emisión: 21/12/2016

Hora: 14:00

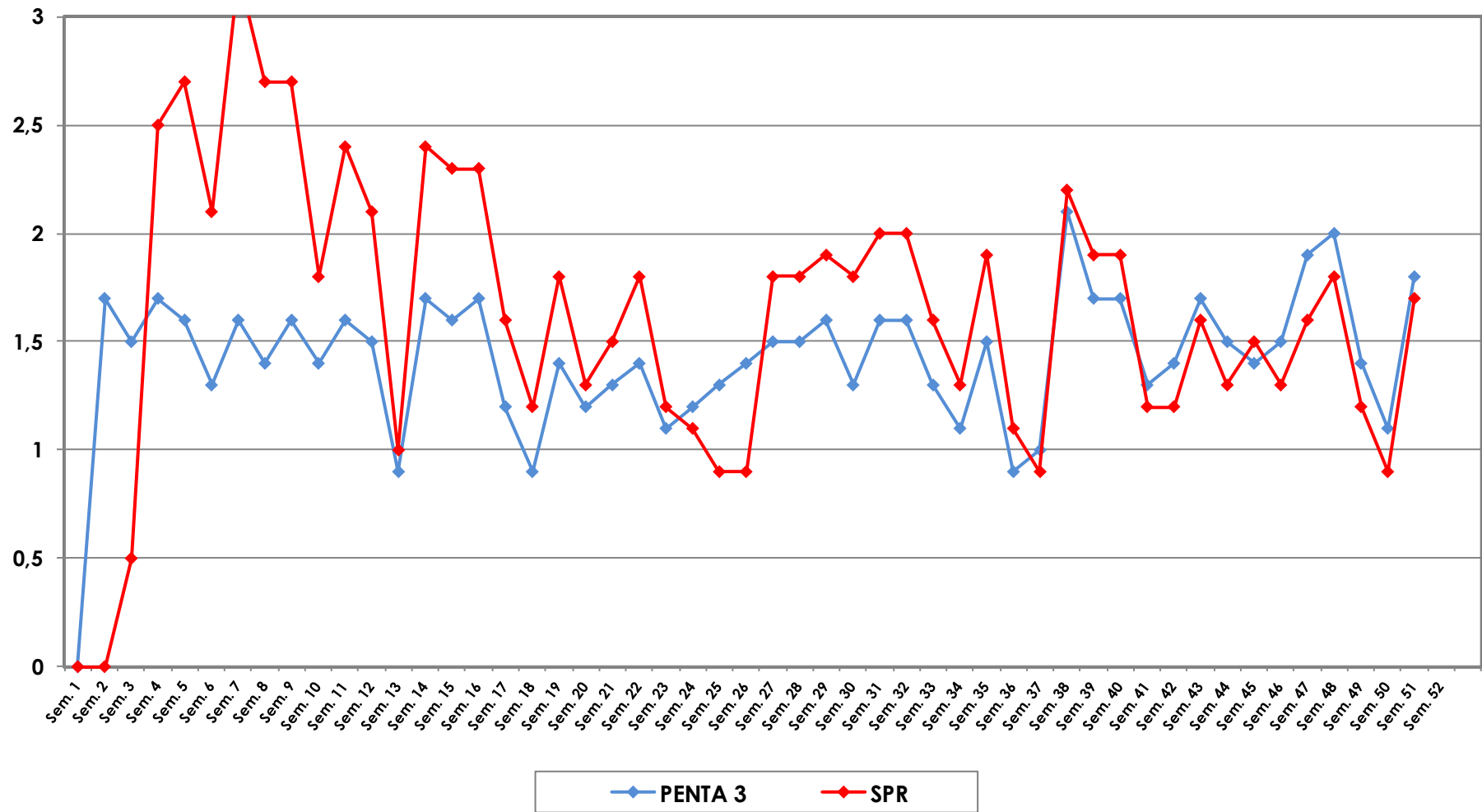
Gráfico 1. Coberturas del programa regular por Región Sanitaria según biológico
Paraguay, 03 enero 2016 - 17 de diciembre de 2016



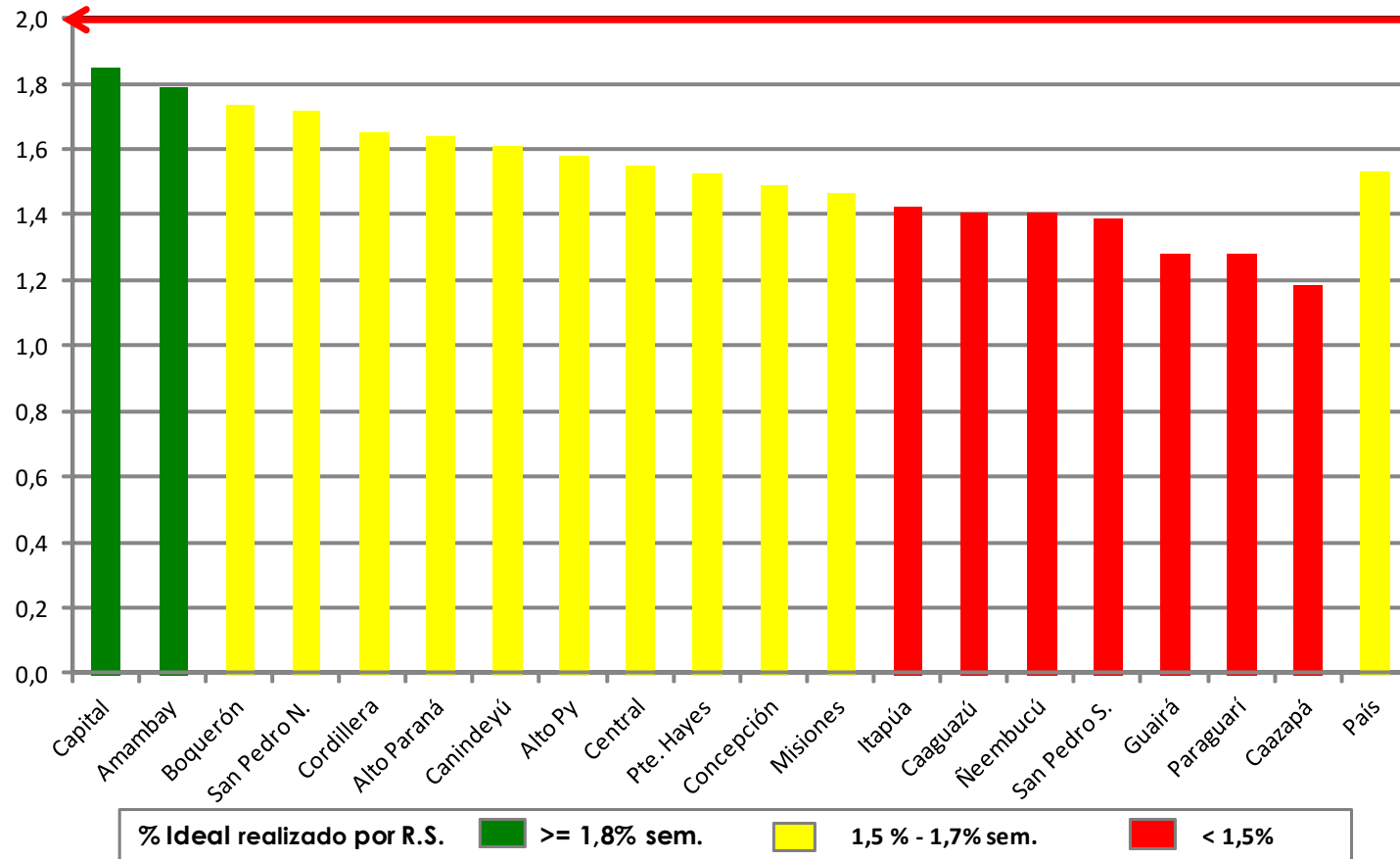
Fuente: Datos reportados al PAI-Visual - Sub-Sistema de Información de Coberturas del PAI



Gráfico 2. Monitoreo semanal de coberturas con Penta3 y SPR Paraguay, hasta la semana 50-2016



**Gráfico 3. Ranking de coberturas con Penta3.
Paraguay, hasta la semana N° 50 - 2016**



Fuente: Datos reportados al PAI-Visual - Sub-Sistema de Información de Coberturas del PAI

