

## Cuadro 1. Coberturas de vacunación por Región Sanitaria según biológico y dosis

Paraguay, 31 de Diciembre 2017 - 15 de Diciembre de 2018

Cobertura ideal para el periodo: 96 %

Semana N° 50

N°	Regiones Sanitarias	Pob.	Menores de 1 año																					
			1ra. Dosis								2da. Dosis						3ra. Dosis							
			Hb-Ped	%	BCG	%	IPV	%	Rota	%	Penta	%	PCV13	%	Rota	%	Penta	%	PCV13	%	b-OPV	%	Penta	%
1	Concepción	5.893	4.152	70	4.222	72	4.476	76	4.479	76	4.491	76	4.299	73	4.416	75	4.460	76	4.336	74	4.075	69	4.303	73
2.1	San Pedro N.	4.497	3.342	74	3.700	82	3.857	86	3.848	86	3.857	86	3.879	86	3.807	85	3.823	85	4.042	90	3.765	84	3.767	84
2.2	San Pedro S.	5.091	2.555	50	2.854	56	3.285	65	3.269	64	3.287	65	3.293	65	3.210	63	3.214	63	3.343	66	3.125	61	3.130	61
3	Cordillera	5.963	3.837	64	3.868	65	4.378	73	4.383	74	4.362	73	4.373	73	4.331	73	4.357	73	4.619	77	4.424	74	4.408	74
4	Guairá	4.375	2.556	58	2.687	61	2.799	64	2.804	64	2.806	64	2.812	64	2.793	64	2.806	64	2.920	67	2.751	63	2.769	63
5	Caaguazú	11.795	7.731	66	8.384	71	8.511	72	8.495	72	8.506	72	8.582	73	8.514	72	8.520	72	9.265	79	8.283	70	8.609	73
6	Caazapá	4.360	2.199	50	2.384	55	2.489	57	2.489	57	2.489	57	2.497	57	2.451	56	2.452	56	2.666	61	2.414	55	2.444	56
7	Itapúa	12.602	7.384	59	7.696	61	7.807	62	7.800	62	7.816	62	8.218	65	7.745	61	7.766	62	7.986	63	7.880	63	8.080	64
8	Misiones	2.453	1.726	70	1.731	71	1.755	72	1.755	72	1.754	72	1.757	72	1.720	70	1.720	70	1.876	76	1.756	72	1.756	72
9	Paraguarí	4.538	2.682	59	2.785	61	2.869	63	2.868	63	2.869	63	2.879	63	2.881	63	2.881	63	3.175	70	2.876	63	2.875	63
10	Alto Paraná	16.650	14.541	87	14.882	89	14.710	88	14.642	88	14.580	88	14.530	87	13.850	83	13.670	82	14.201	85	12.286	74	12.723	76
11	Central	41.108	33.138	81	33.185	81	32.445	79	32.772	80	31.874	78	31.957	78	32.142	78	30.840	75	32.105	78	30.092	73	30.082	73
12	Ñeembucú	1.446	987	68	975	67	1.009	70	1.008	70	1.007	70	1.012	70	998	69	999	69	1.071	74	993	69	993	69
13	Amambay	3.597	3.124	87	3.314	92	3.298	92	3.283	91	3.304	92	3.217	89	3.147	87	3.157	88	3.246	90	2.838	79	2.934	82
14	Canindeyú	5.071	3.078	61	3.971	78	3.982	79	3.954	78	3.979	78	4.075	80	3.938	78	4.014	79	4.451	88	3.970	78	3.980	78
15	Pte. Hayes	2.862	1.747	61	2.163	76	2.354	82	2.361	82	2.355	82	2.348	82	2.240	78	2.260	79	2.331	81	2.043	71	2.099	73
16	Boquerón	1.455	1.350	93	1.503	103	1.476	101	1.486	102	1.470	101	1.454	100	1.318	91	1.306	90	1.298	89	1.178	81	1.281	88
17	Alto Py	412	301	73	331	80	400	97	400	97	398	97	389	94	398	97	398	97	400	97	410	100	406	99
18	Capital	7.673	7.900	103	7.872	103	7.451	97	7.617	99	7.422	97	7.435	97	7.525	98	7.306	95	7.570	99	6.925	90	6.991	91
<b>País</b>		<b>141.841</b>	<b>104.330</b>	<b>74</b>	<b>108.507</b>	<b>76</b>	<b>109.351</b>	<b>77</b>	<b>109.713</b>	<b>77</b>	<b>108.626</b>	<b>77</b>	<b>109.006</b>	<b>77</b>	<b>107.424</b>	<b>76</b>	<b>105.949</b>	<b>75</b>	<b>110.901</b>	<b>78</b>	<b>102.084</b>	<b>72</b>	<b>103.630</b>	<b>73</b>

Obs: La XIV R.S Canindeyú no reportó en esta semana.

Fuente: Datos reportados al PAI-Visual - Sub-Sistema de Información de Coberturas del PAI

Fecha de Emisión: 19/12/2018

Hora: 13:40

# Cuadro 1. Coberturas de vacunación por Región Sanitaria según biológico y dosis

**Paraguay, 31 de Diciembre 2017 - 15 de Diciembre de 2018**

Cobertura ideal para el periodo: 96 %

Semana N° 50

N°	Regiones Sanitarias	1 año															4 años						
		Pob.	1ra. Dosis												Pob.	Refuerzo							
			SPR	%	AA	%	PCV13 R	%	b-OPV R	%	DPT R	%	VVZ	%		VHA	%	DPT	%	b-OPV	%	SPR	%
1	Concepción	5.869	4.355	74	4.364	74	4.049	69	3.750	64	3.922	67	4.151	71	4.178	71	5.807	4.135	71	3.933	68	4.156	72
2.1	San Pedro N.	4.486	4.128	92	3.814	85	4.124	92	3.502	78	3.503	78	3.505	78	3.506	78	4.488	3.640	81	3.638	81	3.641	81
2.2	San Pedro S.	5.078	3.334	66	3.281	65	3.319	65	3.089	61	3.087	61	3.115	61	3.102	61	5.080	3.273	64	3.280	65	3.268	64
3	Cordillera	5.902	4.589	78	4.570	77	4.592	78	4.515	76	4.530	77	4.555	77	4.555	77	5.751	4.499	78	4.468	78	4.493	78
4	Guairá	4.371	2.990	68	3.009	69	2.951	68	2.593	59	2.600	59	2.751	63	2.726	62	4.350	2.954	68	2.884	66	2.960	68
5	Caaguazú	11.716	8.670	74	8.675	74	8.618	74	6.969	59	7.257	62	7.987	68	7.977	68	11.669	7.607	65	7.258	62	7.611	65
6	Caazapá	4.348	2.587	59	2.648	61	2.595	60	2.426	56	2.446	56	2.561	59	2.547	59	4.322	2.697	62	2.669	62	2.699	62
7	Itapúa	12.530	8.205	65	8.223	66	8.196	65	6.997	56	7.129	57	7.719	62	7.722	62	12.443	7.897	63	7.678	62	7.983	64
8	Misiones	2.428	1.900	78	1.923	79	1.901	78	1.841	76	1.841	76	1.828	75	1.823	75	2.380	1.842	77	1.842	77	1.843	77
9	Paraguarí	4.553	3.036	67	3.037	67	3.037	67	3.090	68	3.090	68	3.079	68	3.079	68	4.628	3.284	71	3.284	71	3.284	71
10	Alto Paraná	16.617	13.978	84	14.250	86	13.288	80	9.642	58	10.050	60	11.777	71	11.774	71	16.597	11.805	71	11.061	67	11.971	72
11	Central	40.814	32.568	80	32.408	79	31.428	77	25.334	62	25.444	62	29.114	71	29.135	71	39.629	25.573	65	25.458	64	26.020	66
12	Ñeembucú	1.453	1.031	71	1.011	70	1.031	71	962	66	966	66	989	68	989	68	1.473	1.141	77	1.140	77	1.142	78
13	Amambay	3.571	3.265	91	3.268	92	3.136	88	2.259	63	2.342	66	2.854	80	2.846	80	3.540	2.384	67	2.294	65	2.439	69
14	Canindeyú	5.042	4.092	81	3.992	79	4.060	81	3.390	67	3.403	67	3.725	74	3.722	74	4.980	3.357	67	3.327	67	3.363	68
15	Pte. Hayes	2.816	2.471	88	2.485	88	2.375	84	1.690	60	1.735	62	2.158	77	2.143	76	2.738	1.912	70	1.863	68	1.915	70
16	Boquerón	1.432	1.352	94	1.309	91	1.217	85	1.013	71	1.070	75	1.301	91	1.294	90	1.386	1.065	77	1.047	76	1.077	78
17	Alto Py	398	422	106	413	104	451	113	360	90	361	91	407	102	406	102	380	364	96	365	96	353	93
18	Capital	7.797	7.850	101	7.765	100	7.344	94	5.888	76	5.914	76	6.814	87	6.872	88	8.430	6.058	72	5.995	71	6.234	74
País		141.221	110.823	78	110.445	78	107.712	76	89.310	63	90.690	64	100.390	71	100.396	71	140.071	95.487	68	93.484	67	96.452	69

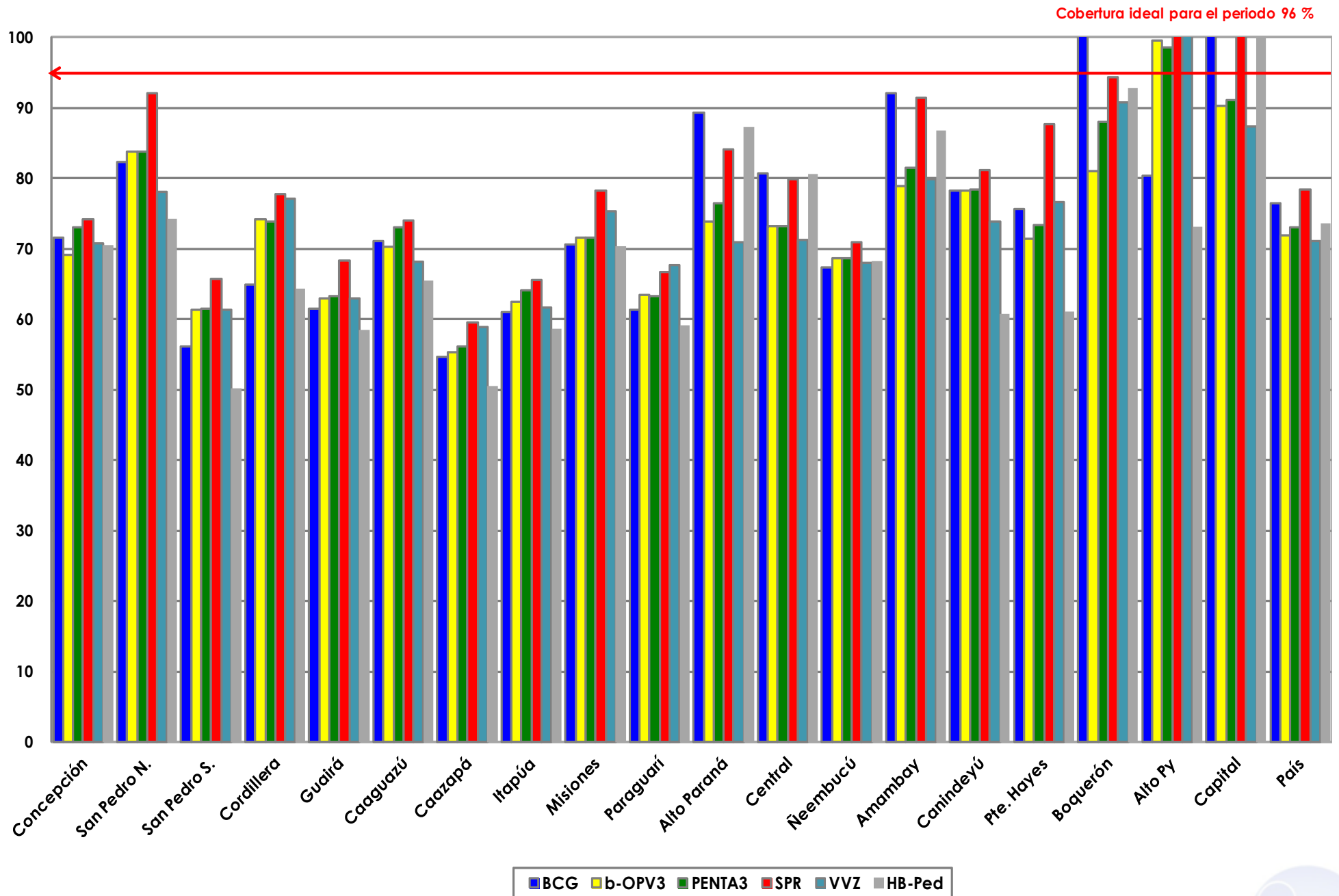
Obs: La XIV R.S Canindeyú no reportó en esta semana.

Fecha de Emisión: 19/12/2018

Fuente: Datos reportados al PAI-Visual - Sub-Sistema de Información de Coberturas del PAI

Hora: 13:40

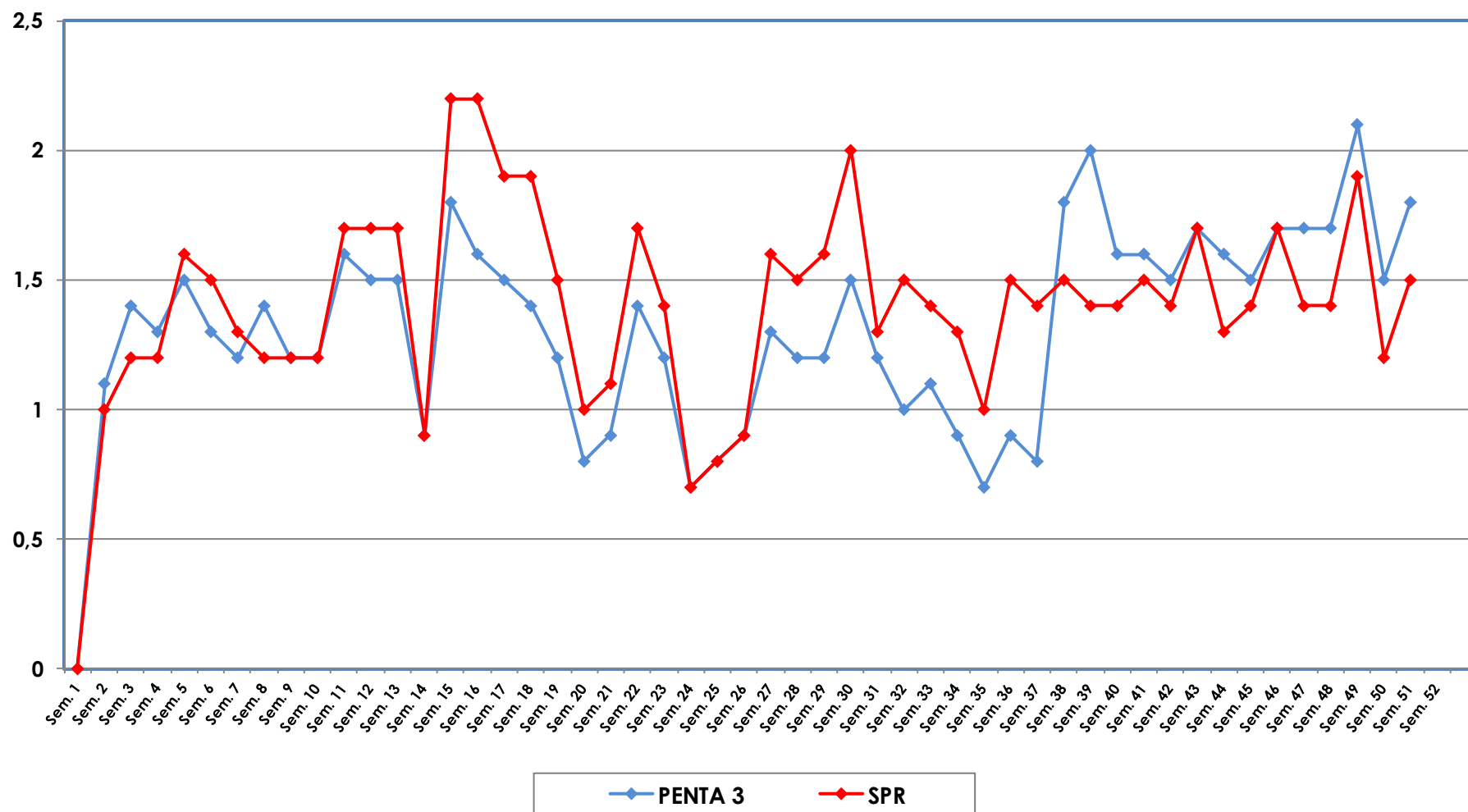
**Gráfico 1. Coberturas del programa regular por Región Sanitaria según biológico**  
Paraguay, 31 diciembre 2017 - 15 de Diciembre de 2018



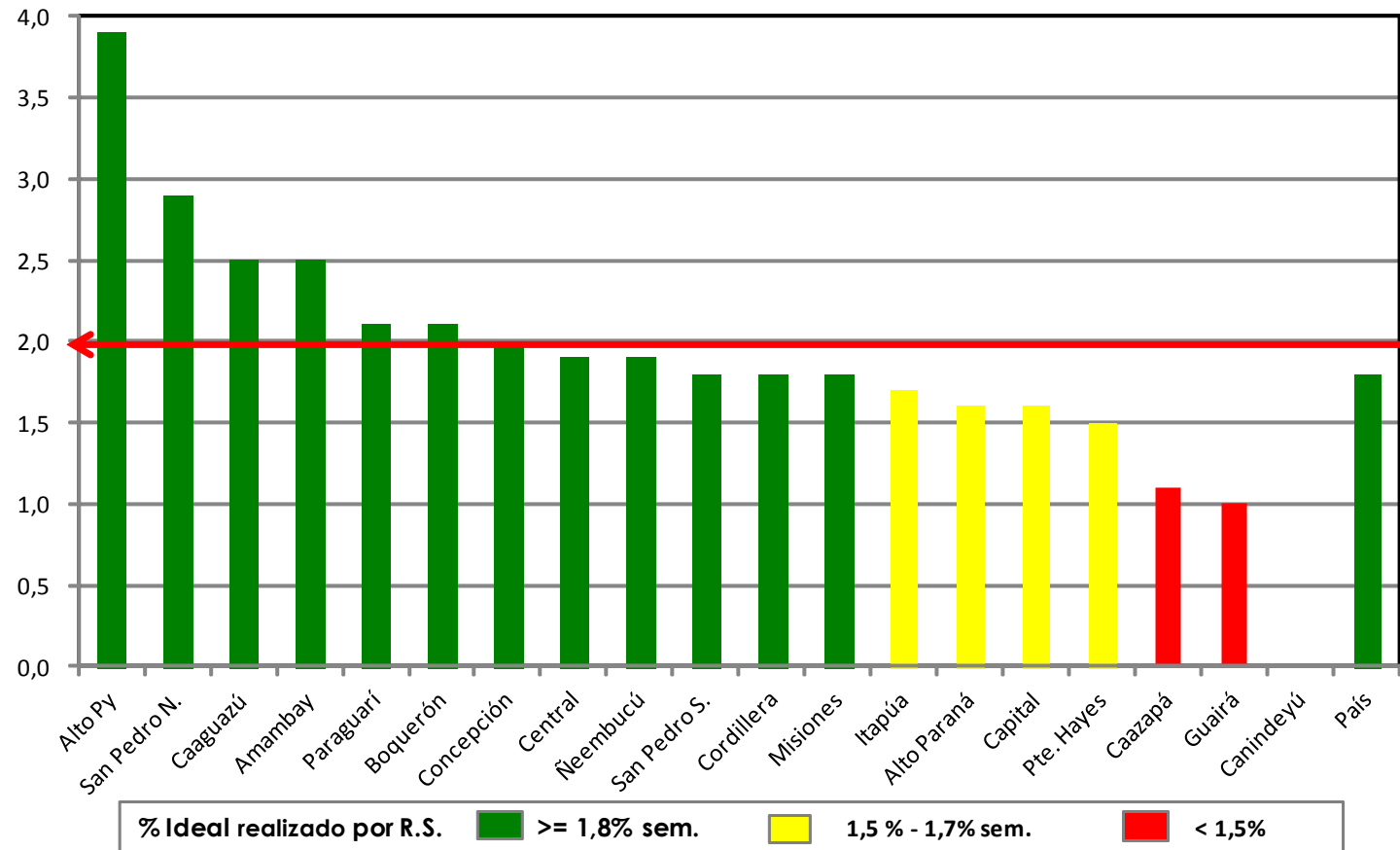
Fuente: Datos reportados al PAI-Visual - Sub-Sistema de Información de Coberturas del PAI



**Gráfico 2. Monitoreo semanal de coberturas con Penta3 y SPR**  
Paraguay, hasta la semana 50-2018



**Gráfico 3. Ranking de coberturas con Penta3.  
Paraguay, solo de la semana N° 50 - 2018**



**Fuente:** Datos reportados al PAI-Visual - Sub-Sistema de Información de Coberturas del PAI

