



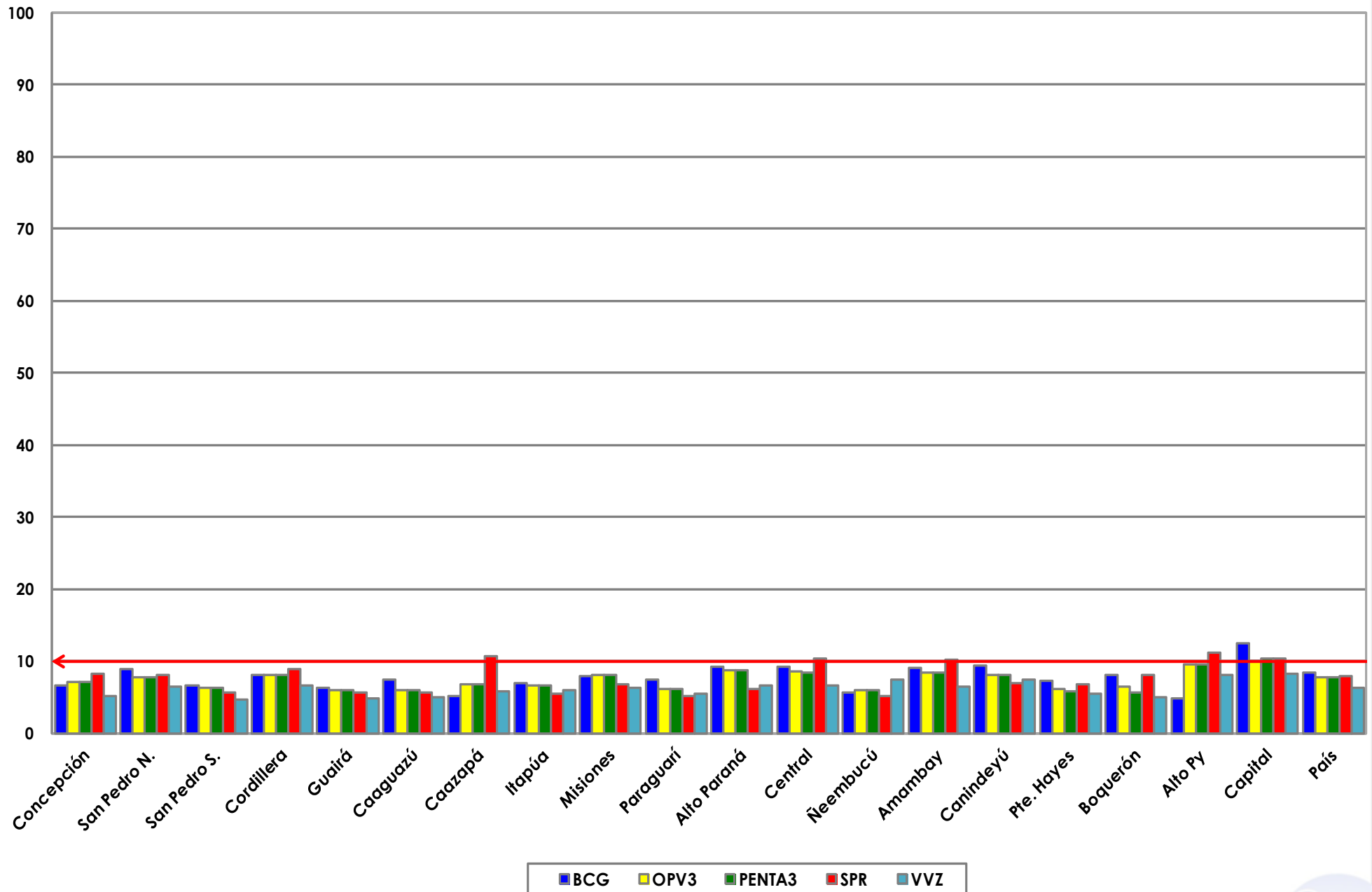
Cuadro 1. Coberturas de vacunación por Región Sanitaria según biológico y dosis

Paraguay, 03 de Enero 2016 - 06 de Febrero de 2016

		Cobertura ideal para el período: 10 %																												Semana N° 5										
N°	Regiones Sanitarias	Menores de 1 año																		1 año										4 años										
		Pob.	1ra. Dosis						2da. Dosis						3ra. Dosis						Pob.	1ra. Dosis		Dosis Única						Pob.	Refuerzo									
			BCG	%	IPV	%	Rota	%	Penta	%	PCV10	%	Rota	%	Penta	%	PCV10	%	OPV	%		Penta	%	SPR	%	PCV10	%	AA	%		DPT R	%	VVZ	%	VHA	%	DPT	%	SPR	%
1	Concepción	5.884	393	6,7	459	7,8	457	7,8	459	7,8	459	7,8	504	8,6	521	8,9	537	9,1	421	7,2	422	7,2	5.826	478	8,2	477	8,2	350	6,0	351	6,0	303	5,2	303	5,2	5.717	319	5,6	340	5,9
2.1	San Pedro N.	4.502	403	9,0	343	7,6	340	7,6	343	7,6	343	7,6	369	8,2	376	8,4	374	8,3	352	7,8	352	7,8	4.492	366	8,1	426	9,5	373	8,3	327	7,3	290	6,5	292	6,5	4.443	321	7,2	236	5,3
2.2	San Pedro S.	5.117	343	6,7	336	6,6	333	6,5	336	6,6	336	6,6	367	7,2	369	7,2	369	7,2	326	6,4	326	6,4	5.106	289	5,7	321	6,3	224	4,4	287	5,6	235	4,6	236	4,6	5.050	276	5,5	235	4,7
3	Cordillera	5.846	471	8,1	455	7,8	457	7,8	454	7,8	452	7,7	499	8,5	501	8,6	499	8,5	472	8,1	472	8,1	5.768	509	8,8	474	8,2	484	8,4	440	7,6	384	6,7	383	6,6	5.600	418	7,5	422	7,5
4	Guairá	4.395	278	6,3	253	5,8	248	5,6	252	5,7	251	5,7	293	6,7	294	6,7	292	6,6	264	6,0	264	6,0	4.364	247	5,7	239	5,5	230	5,3	223	5,1	211	4,8	216	4,9	4.308	184	4,3	163	3,8
5	Caaguazú	11.772	877	7,4	764	6,5	762	6,5	763	6,5	763	6,5	788	6,7	792	6,7	791	6,7	710	6,0	710	6,0	11.707	656	5,6	831	7,1	791	6,8	639	5,5	583	5,0	582	5,0	11.628	484	4,2	356	3,1
6	Caazapá	4.355	225	5,2	231	5,3	230	5,3	231	5,3	231	5,3	273	6,3	276	6,3	274	6,3	292	6,7	292	6,7	4.335	466	10,7	296	6,8	220	5,1	271	6,3	249	5,7	250	5,8	4.257	260	6,1	443	10,4
7	Itapúa	12.544	870	6,9	813	6,5	820	6,5	819	6,5	810	6,5	853	6,8	859	6,8	856	6,8	829	6,6	829	6,6	12.482	684	5,5	768	6,2	799	6,4	738	5,9	747	6,0	743	6,0	12.491	600	4,8	574	4,6
8	Misiones	2.416	191	7,9	186	7,7	185	7,7	186	7,7	186	7,7	170	7,0	169	7,0	170	7,0	197	8,2	197	8,2	2.388	163	6,8	185	7,7	211	8,8	177	7,4	151	6,3	150	6,3	2.339	142	6,1	129	5,5
9	Paraguari	4.636	341	7,4	273	5,9	273	5,9	273	5,9	272	5,9	326	7,0	327	7,1	327	7,1	282	6,1	282	6,1	4.644	236	5,1	295	6,4	292	6,3	334	7,2	258	5,6	257	5,5	4.683	381	8,1	478	10,2
10	Alto Paraná	16.736	1.548	9,2	1.472	8,8	1.448	8,7	1.464	8,7	1.495	8,9	1.566	9,4	1.617	9,7	1.700	10,2	1.473	8,8	1.468	8,8	16.653	1.032	6,2	1.458	8,8	1.203	7,2	1.028	6,2	1.116	6,7	1.119	6,7	16.729	919	5,5	641	3,8
11	Central	40.189	3.703	9,2	3.330	8,3	3.270	8,1	3.328	8,3	3.416	8,5	3.589	8,9	3.701	9,2	4.046	10,1	3.420	8,5	3.412	8,5	39.719	4.099	10,3	3.864	9,7	4.016	10,1	2.700	6,8	2.661	6,7	2.684	6,8	38.407	2.812	7,3	2.509	6,5
12	Ñeembucú	1.477	84	5,7	78	5,3	84	5,7	83	5,6	85	5,8	101	6,8	101	6,8	100	6,8	88	6,0	88	6,0	1.477	75	5,1	81	5,5	68	4,6	127	8,6	110	7,4	110	7,4	1.493	130	8,7	81	5,4
13	Amambay	3.579	327	9,1	281	7,9	272	7,6	281	7,9	277	7,7	290	8,1	303	8,5	294	8,2	301	8,4	302	8,4	3.552	362	10,2	338	9,5	339	9,5	216	6,1	230	6,5	229	6,4	3.516	247	7,0	216	6,1
14	Canindeyú	5.040	474	9,4	447	8,9	437	8,7	444	8,8	440	8,7	418	8,3	426	8,5	416	8,3	404	8,0	405	8,0	4.997	351	7,0	433	8,7	386	7,7	353	7,1	369	7,4	365	7,3	4.908	324	6,6	241	4,9
15	Pte. Hayes	2.803	206	7,3	188	6,7	206	7,3	208	7,4	204	7,3	214	7,6	220	7,8	213	7,6	170	6,1	164	5,9	2.754	187	6,8	215	7,8	170	6,2	216	7,8	149	5,4	148	5,4	2.658	205	7,7	130	4,9
16	Boquerón	1.423	114	8,0	100	7,0	104	7,3	106	7,4	103	7,2	124	8,7	130	9,1	136	9,6	92	6,5	81	5,7	1.394	113	8,1	105	7,5	100	7,2	114	8,2	70	5,0	62	4,4	1.337	100	7,5	86	6,4
17	Alto Py	399	19	4,8	24	6,0	28	7,0	28	7,0	28	7,0	30	7,5	28	7,0	30	7,5	38	9,5	38	9,5	385	43	11,2	56	14,5	50	13,0	31	8,1	31	8,1	29	7,5	372	22	5,9	31	8,3
18	Capital	8.248	1.035	12,5	807	9,8	804	9,7	834	10,1	777	9,4	820	9,9	889	10,8	857	10,4	834	10,1	850	10,3	8.451	871	10,3	870	10,3	975	11,5	759	9,0	702	8,3	737	8,7	9.148	730	8,0	503	5,5
País		141.361	11.902	8,4	10.840	7,7	10.758	7,6	10.892	7,7	10.928	7,7	11.594	8,2	11.899	8,4	12.281	8,7	10.965	7,8	10.954	7,7	140.494	11.227	8,0	11.732	8,4	11.281	8,0	9.331	6,6	8.849	6,3	8.895	6,3	139.084	8.874	6,4	7.814	5,6

Gráfico 1. Coberturas del programa regular por Región Sanitaria según biológico
Paraguay, 03 enero 2016 - 06 de febrero de 2016

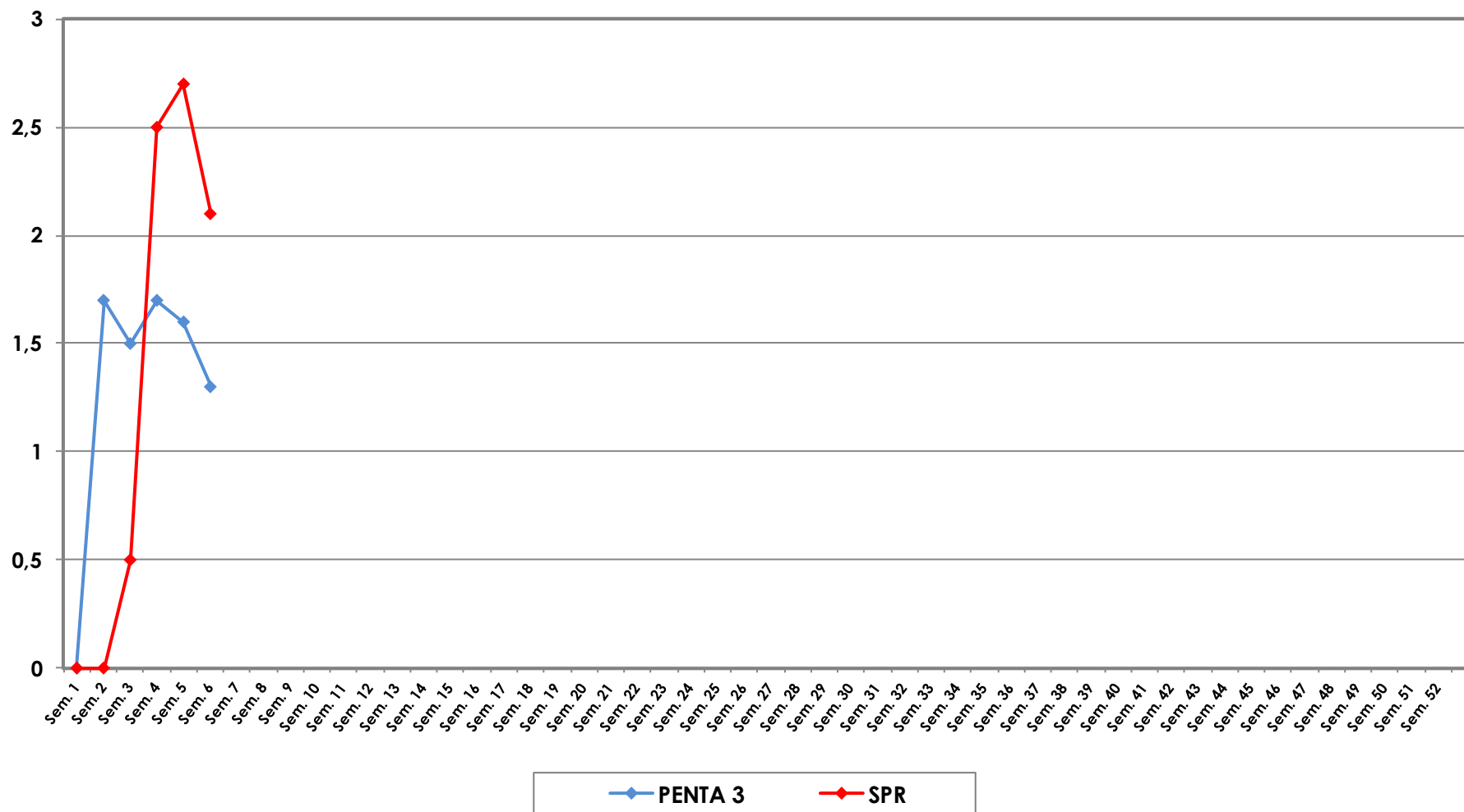
Cobertura ideal para el periodo 10 %



Fuente: Datos reportados al PAI-Visual - Sub-Sistema de Información de Coberturas del PAI



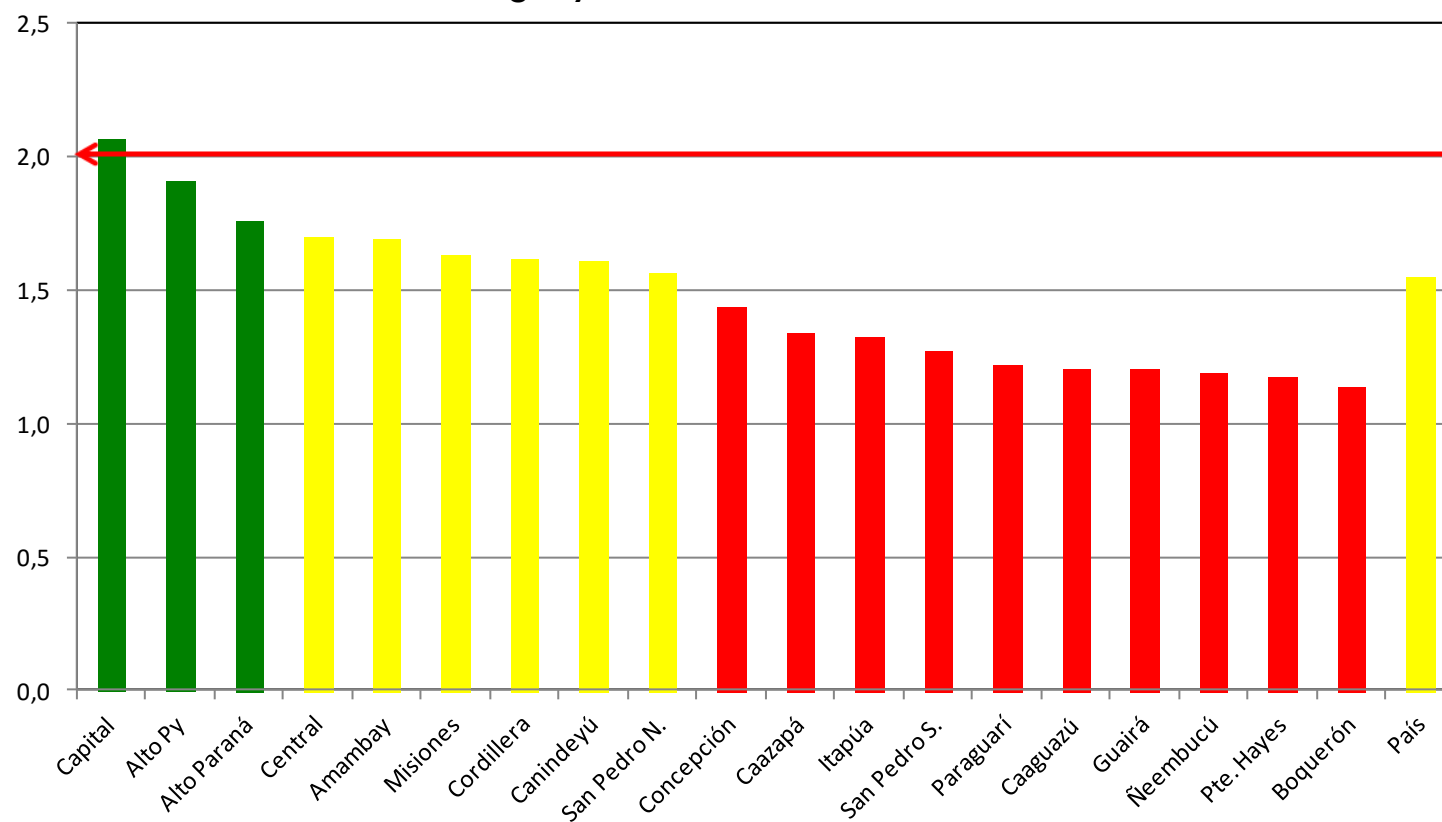
**Gráfico 2. Monitoreo semanal de coberturas con Penta3 y SPR
Paraguay, hasta la semana 5-2016**



Fuente: Datos reportados al PAI-Visual - Sub-Sistema de Información de Coberturas del PAI



**Gráfico 3. Ranking de coberturas con Penta3.
Paraguay, hasta la semana N° 5 - 2016**



Fuente: Datos reportados al PAI-Visual - Sub-Sistema de Información de Coberturas del PAI

