

Cuadro 1. Coberturas de vacunación por Región Sanitaria según biológico y dosis

Paraguay, 31 de Diciembre 2017 - 08 de Diciembre de 2018

Cobertura ideal para el periodo: 94 %

Semana N° 49

N°	Regiones Sanitarias	Pob.	Menores de 1 año																					
			1ra. Dosis										2da. Dosis					3ra. Dosis						
			Hb-Ped	%	BCG	%	IPV	%	Rota	%	Penta	%	PCV13	%	Rota	%	Penta	%	PCV13	%	b-OPV	%	Penta	%
1	Concepción	5.893	4.061	69	4.148	70	4.385	74	4.387	74	4.395	75	4.189	71	4.281	73	4.329	73	4.199	71	3.947	67	4.185	71
2.1	San Pedro N.	4.497	3.284	73	3.624	81	3.727	83	3.718	83	3.727	83	3.749	83	3.644	81	3.661	81	3.879	86	3.635	81	3.637	81
2.2	San Pedro S.	5.091	2.506	49	2.802	55	3.218	63	3.202	63	3.220	63	3.226	63	3.132	62	3.136	62	3.265	64	3.031	60	3.036	60
3	Cordillera	5.963	3.758	63	3.797	64	4.299	72	4.304	72	4.283	72	4.293	72	4.233	71	4.260	71	4.509	76	4.317	72	4.303	72
4	Guairá	4.375	2.519	58	2.642	60	2.746	63	2.750	63	2.753	63	2.759	63	2.734	62	2.748	63	2.862	65	2.706	62	2.726	62
5	Caaguazú	11.795	7.577	64	8.198	70	8.321	71	8.307	70	8.316	71	8.394	71	8.295	70	8.303	70	9.047	77	7.973	68	8.311	70
6	Caazapá	4.360	2.176	50	2.364	54	2.442	56	2.442	56	2.442	56	2.450	56	2.407	55	2.409	55	2.623	60	2.363	54	2.394	55
7	Itapúa	12.602	7.206	57	7.530	60	7.629	61	7.621	60	7.637	61	8.038	64	7.532	60	7.554	60	7.776	62	7.649	61	7.865	62
8	Misiones	2.453	1.697	69	1.702	69	1.711	70	1.711	70	1.710	70	1.713	70	1.673	68	1.673	68	1.829	75	1.711	70	1.711	70
9	Paraguarí	4.538	2.631	58	2.741	60	2.819	62	2.819	62	2.819	62	2.829	62	2.792	62	2.793	62	3.087	68	2.782	61	2.781	61
10	Alto Paraná	16.650	14.317	86	14.639	88	14.460	87	14.391	86	14.329	86	14.265	86	13.608	82	13.420	81	13.945	84	12.008	72	12.458	75
11	Central	41.108	32.574	79	32.649	79	31.834	77	32.143	78	31.244	76	31.251	76	31.348	76	29.995	73	31.241	76	29.315	71	29.292	71
12	Ñeembucú	1.446	976	67	959	66	995	69	994	69	993	69	998	69	976	67	977	68	1.049	73	966	67	966	67
13	Amambay	3.597	3.052	85	3.240	90	3.237	90	3.223	90	3.243	90	3.150	88	3.075	85	3.083	86	3.166	88	2.742	76	2.843	79
14	Canindeyú	5.071	3.065	60	3.960	78	3.980	78	3.951	78	3.977	78	4.073	80	3.938	78	4.013	79	4.450	88	3.970	78	3.980	78
15	Pte. Hayes	2.862	1.712	60	2.113	74	2.284	80	2.285	80	2.286	80	2.276	80	2.185	76	2.201	77	2.263	79	1.991	70	2.050	72
16	Boquerón	1.455	1.338	92	1.489	102	1.456	100	1.465	101	1.448	100	1.431	98	1.291	89	1.280	88	1.266	87	1.149	79	1.251	86
17	Alto Py	412	289	70	311	75	376	91	376	91	374	91	361	88	378	92	377	92	372	90	374	91	370	90
18	Capital	7.673	7.783	101	7.752	101	7.364	96	7.525	98	7.337	96	7.332	96	7.401	96	7.178	94	7.420	97	6.802	89	6.872	90
	País	141.841	102.521	72	106.660	75	107.283	76	107.614	76	106.533	75	106.777	75	104.923	74	103.390	73	108.248	76	99.431	70	101.031	71

Obs: La XVII R.S alto paraguay no reportó datos en esta semana.

Fuente: Datos reportados al PAI-Visual - Sub-Sistema de Información de Coberturas del PAI

Fecha de Emisión: 12/12/2018

Hora: 13:40

Cuadro 1. Coberturas de vacunación por Región Sanitaria según biológico y dosis

Paraguay, 31 de Diciembre 2017 - 08 de Diciembre de 2018

Cobertura ideal para el periodo: 94 %

Semana N° 49

N°	Regiones Sanitarias	1 año															4 años						
		Pob.	1ra. Dosis		Refuerzo								Pob.	Refuerzo									
			SPR	%	AA	%	PCV13 R	%	b-OPV R	%	DPT R	%		VVZ	%	VHA	%	DPT	%	b-OPV	%	SPR	%
1	Concepción	5.869	4.247	72	4.263	73	3.916	67	3.632	62	3.800	65	4.019	68	4.047	69	5.807	4.043	70	3.838	66	4.064	70
2.1	San Pedro N.	4.486	4.016	90	3.698	82	4.012	89	3.381	75	3.382	75	3.377	75	3.378	75	4.488	3.528	79	3.526	79	3.529	79
2.2	San Pedro S.	5.078	3.263	64	3.213	63	3.250	64	2.998	59	2.996	59	3.046	60	3.034	60	5.080	3.171	62	3.178	63	3.166	62
3	Cordillera	5.902	4.471	76	4.455	75	4.472	76	4.391	74	4.406	75	4.440	75	4.440	75	5.751	4.383	76	4.351	76	4.377	76
4	Guairá	4.371	2.918	67	2.935	67	2.879	66	2.542	58	2.549	58	2.681	61	2.656	61	4.350	2.903	67	2.835	65	2.909	67
5	Caaguazú	11.716	8.442	72	8.421	72	8.387	72	6.756	58	7.032	60	7.767	66	7.757	66	11.669	7.398	63	7.055	60	7.403	63
6	Caazapá	4.348	2.559	59	2.620	60	2.567	59	2.367	54	2.387	55	2.507	58	2.493	57	4.322	2.646	61	2.615	61	2.647	61
7	Itapúa	12.530	8.049	64	8.068	64	8.041	64	6.771	54	6.900	55	7.489	60	7.494	60	12.443	7.705	62	7.484	60	7.790	63
8	Misiones	2.428	1.852	76	1.874	77	1.853	76	1.785	74	1.785	74	1.776	73	1.771	73	2.380	1.761	74	1.761	74	1.762	74
9	Paraguarí	4.553	2.973	65	2.974	65	2.974	65	3.004	66	3.004	66	3.001	66	3.001	66	4.628	3.208	69	3.208	69	3.208	69
10	Alto Paraná	16.617	13.730	83	14.000	84	13.037	78	9.380	56	9.790	59	11.530	69	11.529	69	16.597	11.562	70	10.814	65	11.719	71
11	Central	40.814	31.963	78	31.791	78	30.695	75	24.699	61	24.794	61	28.465	70	28.483	70	39.629	25.010	63	24.894	63	25.434	64
12	Ñeembucú	1.453	1.011	70	989	68	1.011	70	938	65	942	65	966	66	966	66	1.473	1.127	77	1.126	76	1.128	77
13	Amambay	3.571	3.182	89	3.190	89	3.051	85	2.191	61	2.274	64	2.788	78	2.780	78	3.540	2.320	66	2.228	63	2.372	67
14	Canindeyú	5.042	4.092	81	3.992	79	4.060	81	3.390	67	3.403	67	3.725	74	3.722	74	4.980	3.357	67	3.327	67	3.363	68
15	Pte. Hayes	2.816	2.407	85	2.405	85	2.329	83	1.646	58	1.691	60	2.091	74	2.075	74	2.738	1.861	68	1.813	66	1.861	68
16	Boquerón	1.432	1.325	93	1.282	90	1.180	82	988	69	1.046	73	1.255	88	1.250	87	1.386	1.047	76	1.028	74	1.057	76
17	Alto Py	398	411	103	401	101	437	110	338	85	339	85	392	98	391	98	380	355	93	356	94	342	90
18	Capital	7.797	7.720	99	7.617	98	7.198	92	5.782	74	5.809	75	6.686	86	6.737	86	8.430	5.919	70	5.855	69	6.088	72
País		141.221	108.631	77	108.188	77	105.349	75	86.979	62	88.329	63	98.001	69	98.004	69	140.071	93.304	67	91.292	65	94.219	67

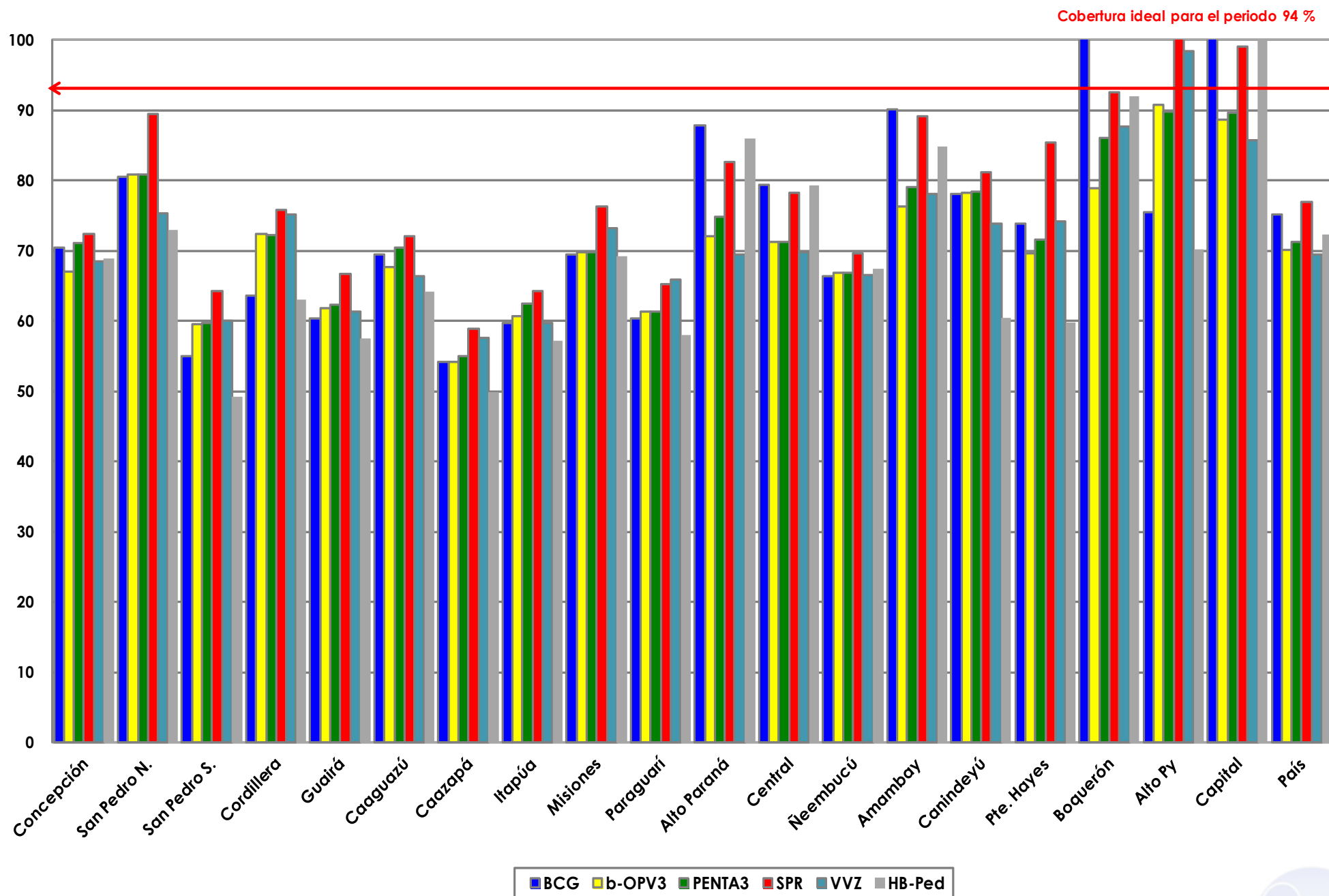
Obs: La XVII R.S alto paraguay no reportó datos en esta semana.

Fecha de Emisión: 12/12/2018

Fuente: Datos reportados al PAI-Visual - Sub-Sistema de Información de Coberturas del PAI

Hora: 13:40

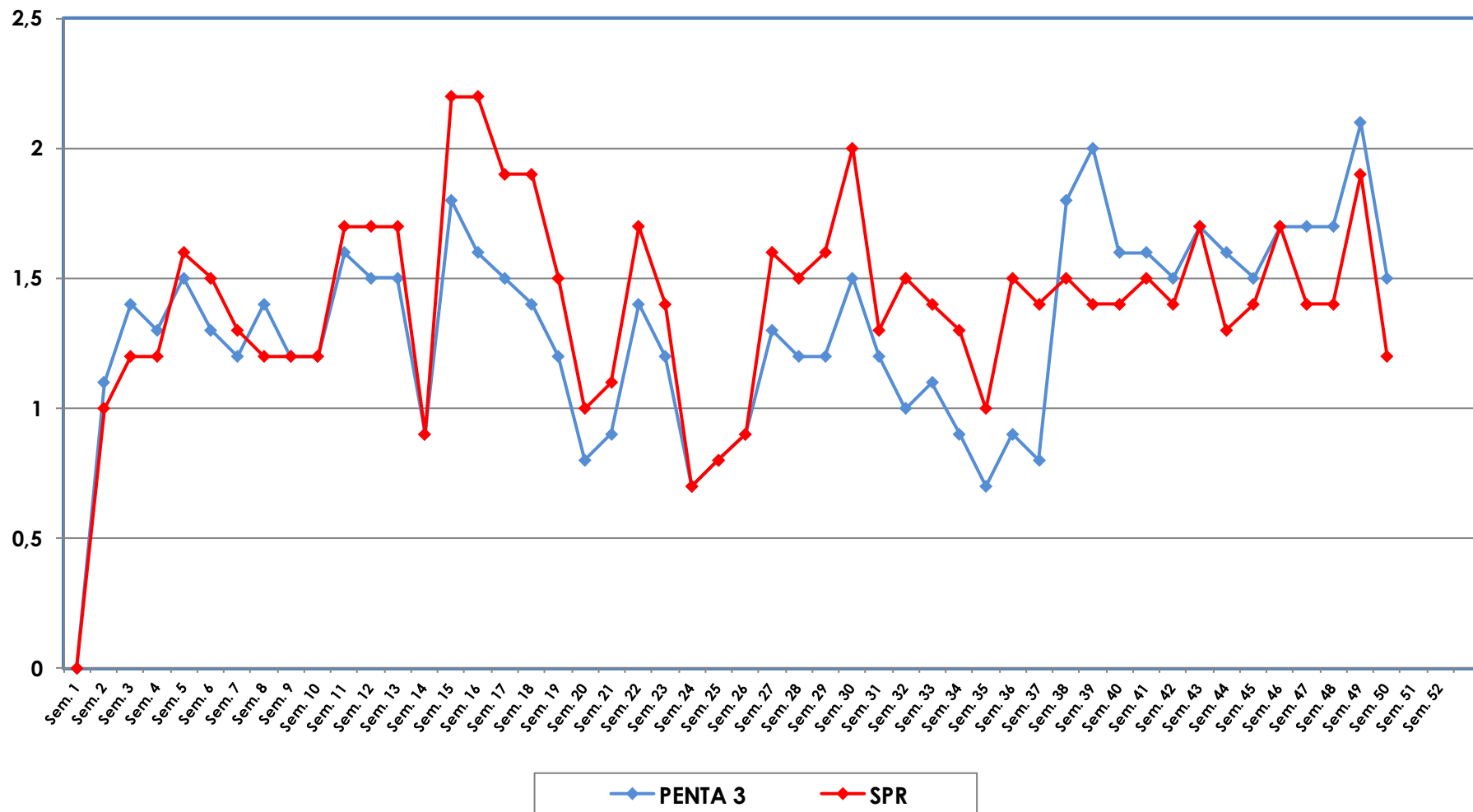
Gráfico 1. Coberturas del programa regular por Región Sanitaria según biológico
Paraguay, 31 diciembre 2017 - 08 de Diciembre de 2018



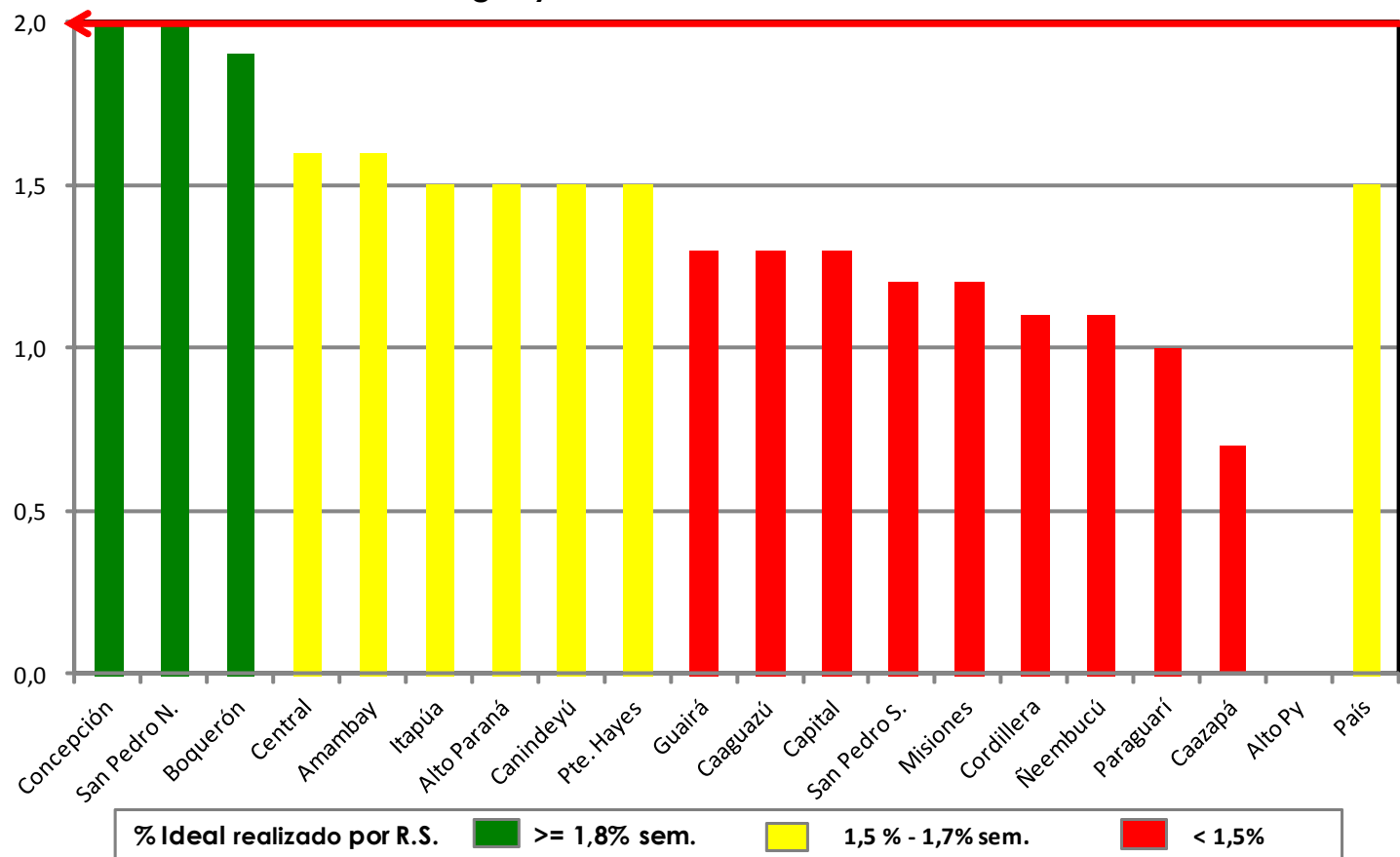
Fuente: Datos reportados al PAI-Visual - Sub-Sistema de Información de Coberturas del PAI



**Gráfico 2. Monitoreo semanal de coberturas con Penta3 y SPR
Paraguay, hasta la semana 49-2018**



**Gráfico 3. Ranking de coberturas con Penta3.
Paraguay, solo de la semana N° 49 - 2018**



Fuente: Datos reportados al PAI-Visual - Sub-Sistema de Información de Coberturas del PAI

