

Cuadro 1. Coberturas de vacunación por Región Sanitaria según biológico y dosis

Paraguay, 31 de Diciembre 2017 - 01 de Diciembre de 2018

Cobertura ideal para el periodo: 92 %

Semana N° 48

N°	Regiones Sanitarias	Pob.	Menores de 1 año																					
			1ra. Dosis										2da. Dosis					3ra. Dosis						
			Hb-Ped	%	BCG	%	IPV	%	Rota	%	Penta	%	PCV13	%	Rota	%	Penta	%	PCV13	%	b-OPV	%	Penta	%
1	Concepción	5.893	3.990	68	4.060	69	4.283	73	4.285	73	4.293	73	4.065	69	4.151	70	4.200	71	4.050	69	3.798	64	4.041	69
2.1	San Pedro N.	4.497	3.210	71	3.542	79	3.610	80	3.601	80	3.610	80	3.632	81	3.513	78	3.530	78	3.748	83	3.527	78	3.529	78
2.2	San Pedro S.	5.091	2.468	48	2.754	54	3.162	62	3.146	62	3.164	62	3.170	62	3.076	60	3.080	60	3.209	63	2.963	58	2.976	58
3	Cordillera	5.963	3.704	62	3.746	63	4.227	71	4.232	71	4.210	71	4.217	71	4.147	70	4.173	70	4.410	74	4.250	71	4.235	71
4	Guairá	4.375	2.486	57	2.608	60	2.721	62	2.725	62	2.728	62	2.734	62	2.690	61	2.704	62	2.818	64	2.653	61	2.671	61
5	Caaguazú	11.795	7.461	63	8.086	69	8.192	69	8.178	69	8.187	69	8.264	70	8.131	69	8.144	69	8.888	75	7.801	66	8.145	69
6	Caazapá	4.360	2.138	49	2.329	53	2.420	56	2.420	56	2.420	56	2.428	56	2.383	55	2.385	55	2.599	60	2.331	53	2.362	54
7	Itapúa	12.602	7.067	56	7.393	59	7.470	59	7.462	59	7.478	59	7.879	63	7.375	59	7.399	59	7.622	60	7.425	59	7.670	61
8	Misiones	2.453	1.674	68	1.683	69	1.684	69	1.684	69	1.683	69	1.686	69	1.650	67	1.650	67	1.806	74	1.681	69	1.681	69
9	Paraguarí	4.538	2.584	57	2.694	59	2.776	61	2.776	61	2.776	61	2.786	61	2.750	61	2.751	61	3.045	67	2.738	60	2.737	60
10	Alto Paraná	16.650	14.119	85	14.490	87	14.262	86	14.192	85	14.127	85	14.048	84	13.423	81	13.232	79	13.752	83	11.751	71	12.215	73
11	Central	41.108	31.993	78	32.096	78	31.297	76	31.603	77	30.694	75	30.598	74	30.745	75	29.362	71	30.651	75	28.655	70	28.628	70
12	Ñeembucú	1.446	955	66	947	65	977	68	976	67	975	67	980	68	962	67	963	67	1.035	72	950	66	950	66
13	Amambay	3.597	2.990	83	3.172	88	3.166	88	3.152	88	3.170	88	3.076	86	3.023	84	3.034	84	3.113	87	2.678	74	2.784	77
14	Canindeyú	5.071	2.950	58	3.824	75	3.818	75	3.787	75	3.815	75	3.906	77	3.774	74	3.849	76	4.279	84	3.758	74	3.770	74
15	Pte. Hayes	2.862	1.678	59	2.092	73	2.242	78	2.245	78	2.243	78	2.230	78	2.137	75	2.151	75	2.213	77	1.944	68	2.005	70
16	Boquerón	1.455	1.311	90	1.462	100	1.436	99	1.444	99	1.427	98	1.403	96	1.263	87	1.250	86	1.233	85	1.120	77	1.224	84
17	Alto Py	412	288	70	310	75	376	91	376	91	374	91	361	88	378	92	377	92	372	90	374	91	370	90
18	Capital	7.673	7.613	99	7.607	99	7.257	95	7.408	97	7.230	94	7.198	94	7.288	95	7.065	92	7.296	95	6.700	87	6.772	88
	País	141.841	100.679	71	104.895	74	105.376	74	105.692	75	104.604	74	104.661	74	102.859	73	101.299	71	106.139	75	97.097	68	98.765	70

Obs: La XIV R.S Canindeyú no reportó datos e nesta semana.

Fuente: Datos reportados al PAI-Visual - Sub-Sistema de Información de Coberturas del PAI

Fecha de Emisión: 05/12/2018

Hora: 13:40

Cuadro 1. Coberturas de vacunación por Región Sanitaria según biológico y dosis

Paraguay, 31 de Diciembre 2017 - 01 de Diciembre de 2018

Cobertura ideal para el periodo: 92 %

Semana N° 48

N°	Regiones Sanitarias	1 año															4 años						
		Pop.	1ra. Dosis												Pop.	Refuerzo							
			SPR	%	AA	%	PCV13 R	%	b-OPV R	%	DPT R	%	VVZ	%		VHA	%	DPT	%	b-OPV	%	SPR	%
1	Concepción	5.869	4.135	70	4.124	70	3.772	64	3.495	60	3.663	62	3.881	66	3.909	67	5.807	3.896	67	3.689	64	3.916	67
2.1	San Pedro N.	4.486	3.945	88	3.632	81	3.941	88	3.299	74	3.300	74	3.290	73	3.291	73	4.488	3.461	77	3.459	77	3.462	77
2.2	San Pedro S.	5.078	3.235	64	3.178	63	3.222	63	2.953	58	2.952	58	3.001	59	2.989	59	5.080	3.103	61	3.107	61	3.098	61
3	Cordillera	5.902	4.417	75	4.398	75	4.418	75	4.308	73	4.323	73	4.353	74	4.353	74	5.751	4.317	75	4.285	75	4.311	75
4	Guairá	4.371	2.882	66	2.897	66	2.843	65	2.494	57	2.503	57	2.628	60	2.602	60	4.350	2.859	66	2.790	64	2.865	66
5	Caaguazú	11.716	8.335	71	8.294	71	8.285	71	6.588	56	6.865	59	7.611	65	7.602	65	11.669	7.250	62	6.905	59	7.252	62
6	Caazapá	4.348	2.535	58	2.597	60	2.543	58	2.340	54	2.360	54	2.477	57	2.463	57	4.322	2.617	61	2.584	60	2.618	61
7	Itapúa	12.530	7.876	63	7.885	63	7.866	63	6.581	53	6.714	54	7.295	58	7.300	58	12.443	7.508	60	7.284	59	7.594	61
8	Misiones	2.428	1.835	76	1.859	77	1.835	76	1.752	72	1.752	72	1.740	72	1.735	71	2.380	1.729	73	1.729	73	1.730	73
9	Paraguarí	4.553	2.950	65	2.945	65	2.950	65	2.942	65	2.942	65	2.961	65	2.961	65	4.628	3.167	68	3.167	68	3.167	68
10	Alto Paraná	16.617	13.513	81	13.770	83	12.812	77	9.179	55	9.603	58	11.332	68	11.331	68	16.597	11.346	68	10.583	64	11.498	69
11	Central	40.814	31.464	77	31.281	77	30.113	74	24.163	59	24.260	59	27.934	68	27.961	69	39.629	24.383	62	24.269	61	24.789	63
12	Ñeembucú	1.453	998	69	975	67	998	69	923	64	927	64	952	66	952	66	1.473	1.106	75	1.105	75	1.107	75
13	Amambay	3.571	3.128	88	3.119	87	2.990	84	2.143	60	2.227	62	2.724	76	2.717	76	3.540	2.282	64	2.189	62	2.331	66
14	Canindeyú	5.042	3.957	78	3.847	76	3.921	78	3.218	64	3.232	64	3.558	71	3.555	71	4.980	3.214	65	3.184	64	3.217	65
15	Pte. Hayes	2.816	2.368	84	2.359	84	2.291	81	1.612	57	1.658	59	2.062	73	2.046	73	2.738	1.829	67	1.780	65	1.829	67
16	Boquerón	1.432	1.297	91	1.279	89	1.148	80	969	68	1.027	72	1.228	86	1.223	85	1.386	1.025	74	1.006	73	1.034	75
17	Alto Py	398	411	103	401	101	437	110	338	85	339	85	391	98	390	98	380	355	93	356	94	342	90
18	Capital	7.797	7.614	98	7.491	96	7.067	91	5.669	73	5.700	73	6.570	84	6.620	85	8.430	5.790	69	5.724	68	5.952	71
País		141.221	106.895	76	106.331	75	103.452	73	84.966	60	86.347	61	95.988	68	96.000	68	140.071	91.237	65	89.195	64	92.112	66

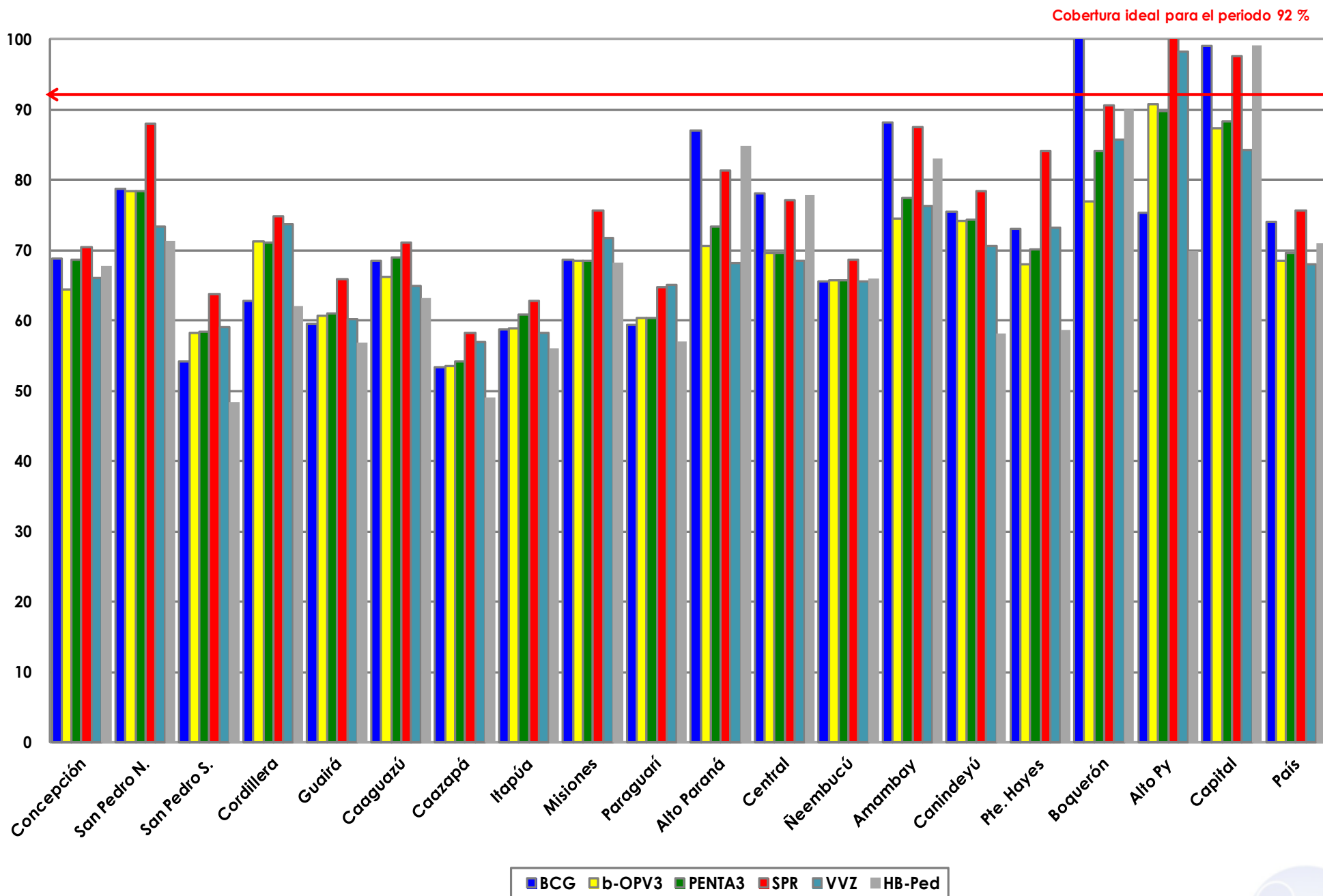
Obs: La XIV R.S Canindeyú no reportó datos en nesta semana.

Fecha de Emisión: 05/12/2018

Fuente: Datos reportados al PAI-Visual - Sub-Sistema de Información de Coberturas del PAI

Hora: 13:40

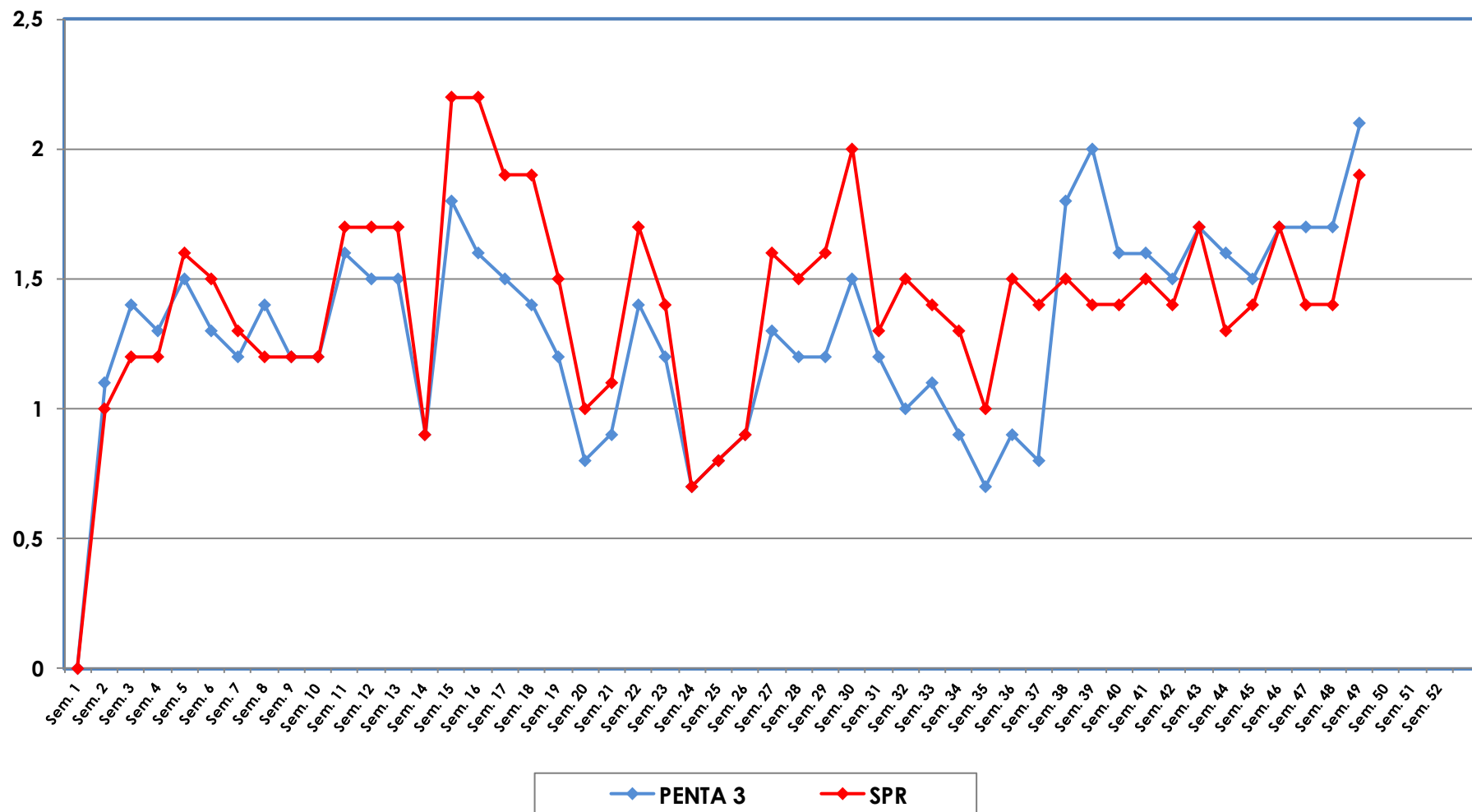
Gráfico 1. Coberturas del programa regular por Región Sanitaria según biológico
Paraguay, 31 diciembre 2017 - 01 de Diciembre de 2018



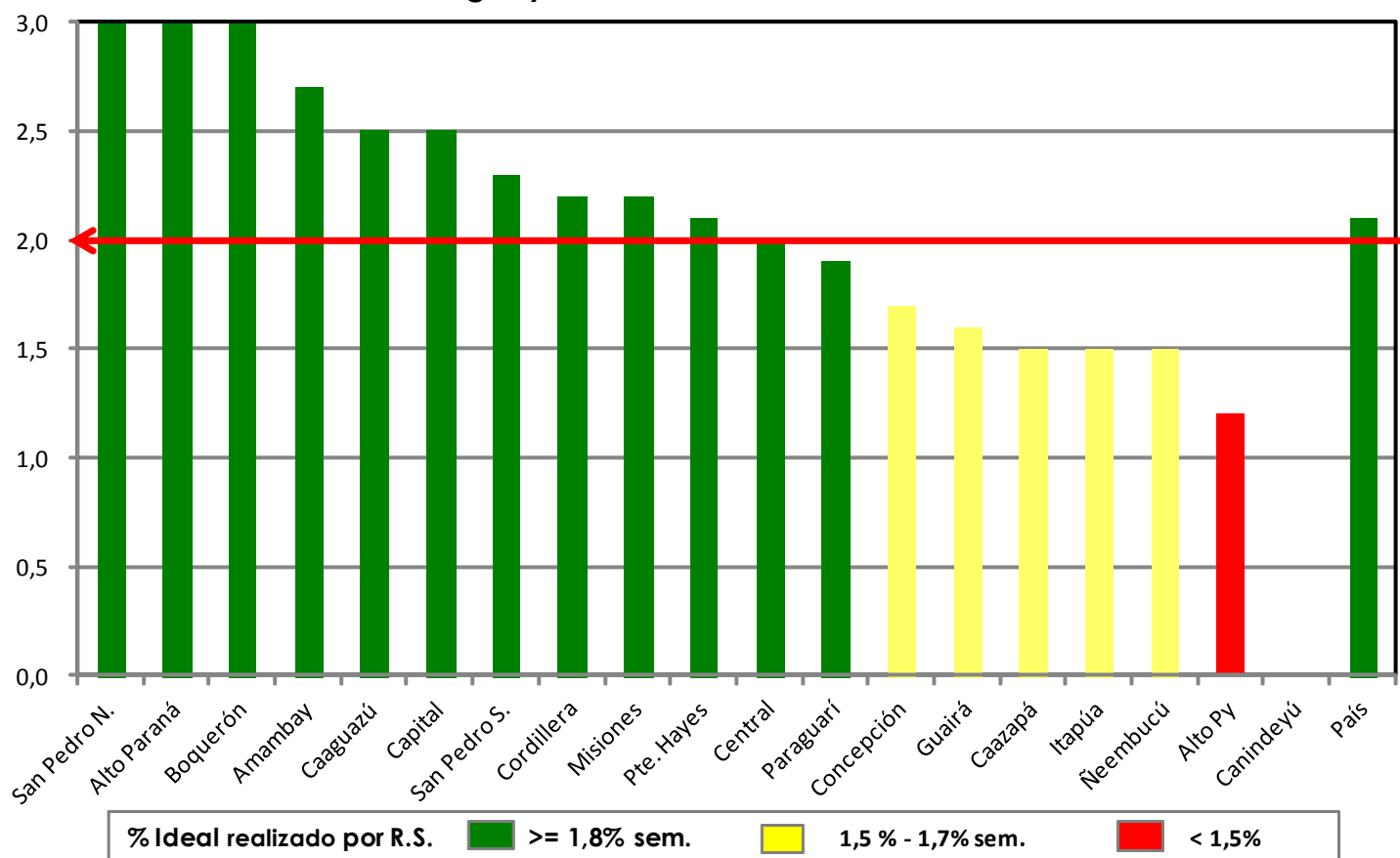
Fuente: Datos reportados al PAI-Visual - Sub-Sistema de Información de Coberturas del PAI



Gráfico 2. Monitoreo semanal de coberturas con Penta3 y SPR
Paraguay, hasta la semana 48-2018



**Gráfico 3. Ranking de coberturas con Penta3.
Paraguay, solo de la semana N° 48 - 2018**



Fuente: Datos reportados al PAI-Visual - Sub-Sistema de Información de Coberturas del PAI

