

# BOLETIN

## Coberturas Programa Regular



Cuadro 1. Coberturas de vacunación por Región Sanitaria según biológico y dosis

Paraguay, 03 de Enero 2016 - 26 de Noviembre de 2016

Cobertura ideal para el periodo: 90 %

Semana N° 47

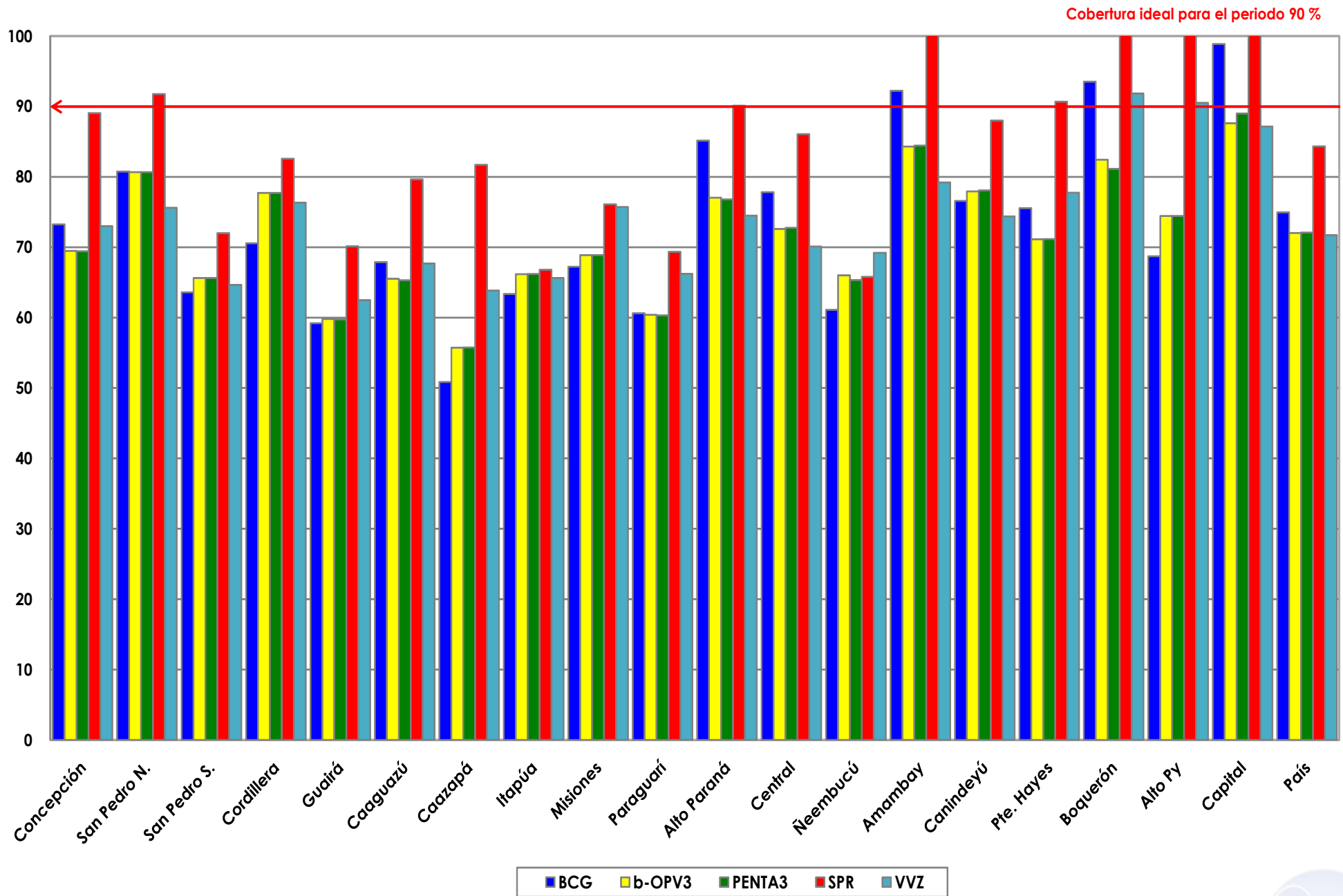
N°	Regiones Sanitarias	Menores de 1 año																				1 año										4 años										
		Pob.	1ra. Dosis								2da. Dosis				3ra. Dosis				Pob.	1ra. Dosis		Dosis Única						Pob.	Refuerzo													
			BCG	%	IPV	%	Rota	%	Penta	%	PCV10	%	Rota	%	Penta	%	PCV10	%		OPV	%	b-OPV	%	Penta	%	SPR	%		PCV10	%	AA	%	DPT R	%	VVZ	%	VHA	%	DPT	%	SPR	%
1	Concepción	5.885	4.311	73,3	4.310	73,2	4.197	71,3	4.303	73,1	4.309	73,2	4.076	69,3	4.221	71,7	4.281	72,7	1.347	22,9	2.742	69,5	4.086	69,4	5.856	5.215	89,1	4.706	80,4	4.370	74,6	3.963	67,7	4.275	73,0	4.273	73,0	5.754	4.165	72,4	4.305	74,8
2.1	San Pedro N.	4.511	3.643	80,8	3.735	82,8	3.704	82,1	3.735	82,8	3.735	82,8	3.544	78,6	3.581	79,4	3.585	79,5	1.192	26,4	2.447	80,7	3.639	80,7	4.484	4.115	91,8	3.732	83,2	3.246	72,4	3.160	70,5	3.390	75,6	3.394	75,7	4.454	3.342	75,0	3.336	74,9
2.2	San Pedro S.	5.122	3.258	63,6	3.380	66,0	3.348	65,4	3.377	65,9	3.371	65,8	3.365	65,7	3.411	66,6	3.406	66,5	1.132	22,1	2.230	65,6	3.362	65,6	5.091	3.666	72,0	3.486	68,5	3.037	59,7	3.104	61,0	3.292	64,7	3.294	64,7	5.056	3.639	72,0	3.713	73,4
3	Cordillera	5.890	4.156	70,6	4.542	77,1	4.530	76,9	4.534	77,0	4.534	77,0	4.501	76,4	4.515	76,7	4.521	76,8	1.430	24,3	3.148	77,7	4.578	77,7	5.823	4.809	82,6	4.641	79,7	4.656	80,0	4.400	75,6	4.445	76,3	4.442	76,3	5.666	4.436	78,3	4.562	80,5
4	Guairá	4.395	2.602	59,2	2.670	60,8	2.660	60,5	2.670	60,8	2.671	60,8	2.581	58,7	2.617	59,5	2.616	59,5	856	19,5	1.773	59,8	2.626	59,7	4.375	3.068	70,1	2.830	64,7	2.671	61,1	2.326	53,2	2.734	62,5	2.711	62,0	4.330	2.481	57,3	2.800	64,7
5	Caaguazú	11.798	8.008	67,9	8.141	69,0	8.109	68,7	8.074	68,4	8.145	69,0	8.029	68,1	8.008	67,9	8.065	68,4	2.503	21,2	5.228	65,5	7.704	65,3	11.718	9.333	79,6	8.548	72,9	8.351	71,3	7.223	61,6	7.931	67,7	7.923	67,6	11.656	7.475	64,1	7.558	64,8
6	Caazapá	4.359	2.217	50,9	2.374	54,5	2.359	54,1	2.374	54,5	2.378	54,6	2.348	53,9	2.378	54,6	2.377	54,5	858	19,7	1.572	55,7	2.431	55,8	4.337	3.544	81,7	2.771	63,9	2.539	58,5	2.526	58,2	2.769	63,8	2.779	64,1	4.281	2.625	61,3	3.480	81,3
7	Itapúa	12.543	7.947	63,4	8.215	65,5	8.212	65,5	8.214	65,5	8.216	65,5	8.186	65,3	8.184	65,2	8.185	65,3	2.692	21,5	5.607	66,2	8.304	66,2	12.492	8.345	66,8	8.349	66,8	7.777	62,3	7.634	61,1	8.198	65,6	8.191	65,6	12.462	7.879	63,2	7.836	62,9
8	Misiones	2.429	1.633	67,2	1.685	69,4	1.679	69,1	1.685	69,4	1.691	69,6	1.633	67,2	1.632	67,2	1.639	67,5	587	24,2	1.086	68,9	1.673	68,9	2.405	1.830	76,1	1.826	75,9	1.786	74,3	1.689	70,2	1.821	75,7	1.818	75,6	2.356	1.719	73,0	1.707	72,5
9	Paraguari	4.598	2.787	60,6	2.877	62,6	2.844	61,9	2.859	62,2	2.878	62,6	2.810	61,1	2.833	61,6	2.847	61,9	941	20,5	1.836	60,4	2.773	60,3	4.615	3.201	69,4	3.138	68,0	3.144	68,1	3.023	65,5	3.057	66,2	3.056	66,2	4.670	3.246	69,5	3.594	77,0
10	Alto Paraná	16.722	14.240	85,2	14.381	86,0	14.092	84,3	14.287	85,4	14.418	86,2	13.449	80,4	13.773	82,4	14.078	84,2	4.359	26,1	8.526	77,1	12.842	76,8	16.654	15.009	90,1	14.683	88,2	13.298	79,8	10.090	60,6	12.408	74,5	12.415	74,5	16.667	11.218	67,3	11.363	68,2
11	Central	40.496	31.523	77,8	31.456	77,7	30.047	74,2	31.471	77,7	31.574	78,0	28.178	69,6	30.831	76,1	31.687	78,2	9.863	24,4	19.533	72,6	29.466	72,8	40.084	34.497	86,1	31.257	78,0	30.593	76,3	23.846	59,5	28.107	70,1	28.016	69,9	38.916	25.499	65,5	26.283	67,5
12	Ñemebucú	1.468	897	61,1	934	63,6	926	63,1	948	64,6	951	64,8	932	63,5	982	66,9	979	66,7	298	20,3	671	66,0	959	65,3	1.471	968	65,8	967	65,7	920	62,5	1.067	72,5	1.018	69,2	1.008	68,5	1.489	1.011	67,9	956	64,2
13	Amambay	3.585	3.306	92,2	3.316	92,5	3.117	86,9	3.317	92,5	3.291	91,8	2.930	81,7	3.185	88,8	3.169	88,4	934	26,1	2.089	84,3	3.027	84,4	3.564	3.622	101,6	3.217	90,3	2.931	82,2	2.166	60,8	2.823	79,2	2.811	78,9	3.517	2.553	72,6	2.779	79,0
14	Canindeyú	5.048	3.866	76,6	4.095	81,1	3.992	79,1	4.080	80,8	4.052	80,3	3.857	76,4	4.038	80,0	4.017	79,6	1.273	25,2	2.662	78,0	3.941	78,1	5.017	4.415	88,0	4.036	80,4	3.663	73,0	3.388	67,5	3.732	74,4	3.722	74,2	4.934	3.389	68,7	3.436	69,6
15	Pte. Hayes	2.823	2.133	75,6	2.148	76,1	2.094	74,2	2.238	79,3	2.165	76,7	2.031	71,9	2.247	79,6	2.168	76,8	649	23,0	1.359	71,1	2.009	71,2	2.778	2.519	90,7	2.368	85,2	2.073	74,6	1.808	65,1	2.160	77,8	2.177	78,4	2.685	2.044	76,1	1.914	71,3
16	Boquerón	1.436	1.343	93,5	1.429	99,5	1.352	94,2	1.414	98,5	1.443	100,5	1.237	86,1	1.345	93,7	1.425	99,2	355	24,7	829	82,5	1.165	81,1	1.410	1.516	107,5	1.376	97,6	1.038	73,6	1.147	81,3	1.295	91,8	1.231	87,3	1.353	1.205	89,1	1.218	90,0
17	Alto Py	403	277	68,7	301	74,7	297	73,7	302	74,9	301	74,7	294	73,0	300	74,4	302	74,9	105	26,1	195	74,4	300	74,4	390	405	103,8	377	96,7	357	91,5	308	79,0	353	90,5	353	90,5	374	347	92,8	381	101,9
18	Capital	8.027	7.936	98,9	7.737	96,4	7.601	94,7	7.748	96,5	7.719	96,2	7.205	89,8	7.596	94,6	7.697	95,9	2.395	29,8	4.638	87,6	7.145	89,0	8.223	8.675	105,5	7.538	91,7	6.935	84,3	5.910	71,9	7.168	87,2	7.155	87,0	8.930	6.191	69,3	6.318	70,8
	<b>País</b>	<b>141.538</b>	<b>106.083</b>	<b>75,0</b>	<b>107.726</b>	<b>76,1</b>	<b>105.160</b>	<b>74,3</b>	<b>107.630</b>	<b>76,0</b>	<b>107.842</b>	<b>76,2</b>	<b>101.186</b>	<b>71,5</b>	<b>105.677</b>	<b>74,7</b>	<b>107.044</b>	<b>75,6</b>	<b>33.769</b>	<b>23,9</b>	<b>68.171</b>	<b>72,0</b>	<b>102.030</b>	<b>72,1</b>	<b>140.787</b>	<b>118.752</b>	<b>84,3</b>	<b>109.846</b>	<b>78,0</b>	<b>103.385</b>	<b>73,4</b>	<b>88.778</b>	<b>63,1</b>	<b>100.976</b>	<b>71,7</b>	<b>100.769</b>	<b>71,6</b>	<b>139.550</b>	<b>94.464</b>	<b>67,7</b>	<b>97.539</b>	<b>69,9</b>

Fuente: Datos reportados al PAI-Visual - Sub-Sistema de Información de Coberturas del PAI

Fecha de Emisión: 30/11/2016

Hora: 14:40

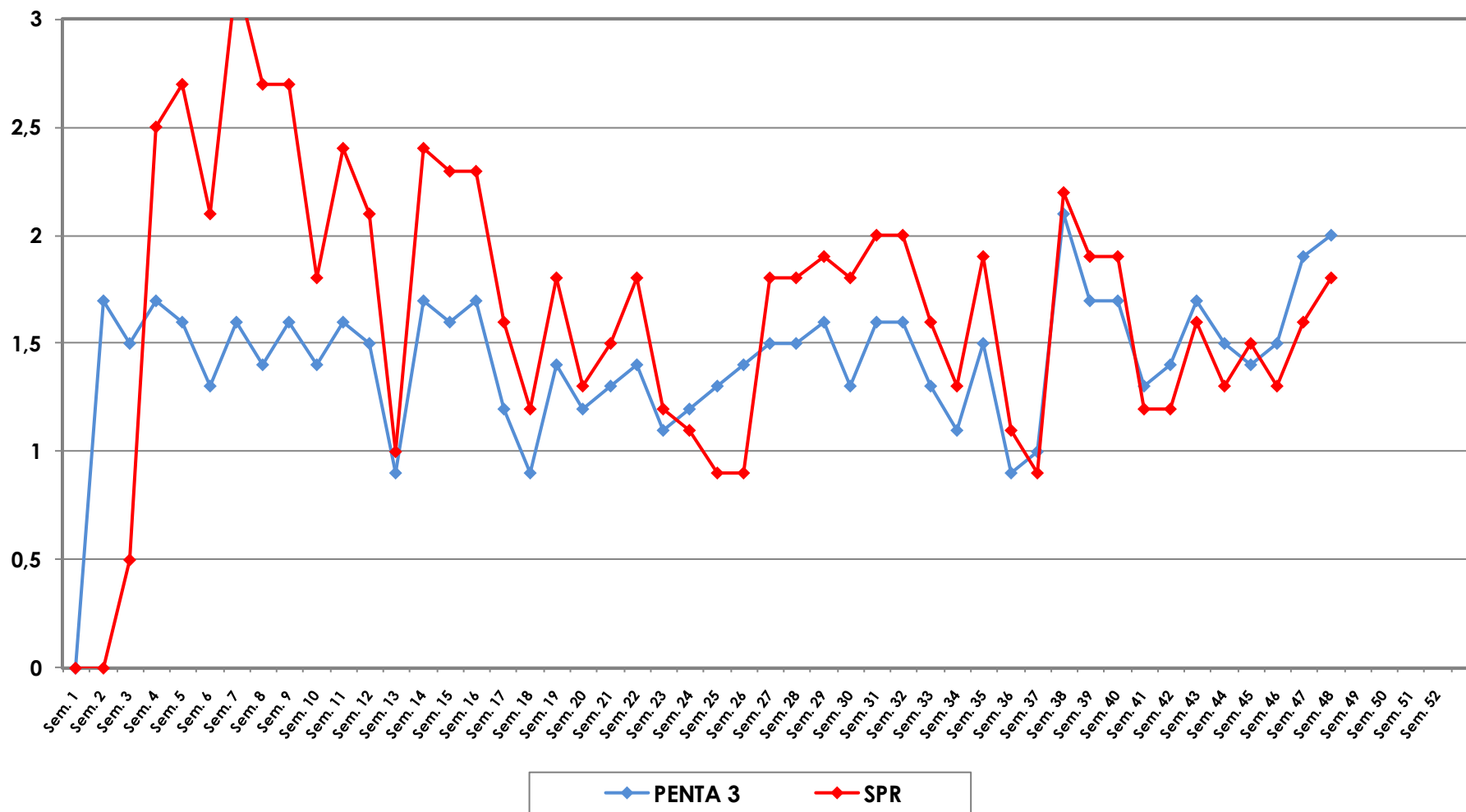
**Gráfico 1. Coberturas del programa regular por Región Sanitaria según biológico**  
Paraguay, 03 enero 2016 - 26 de noviembre de 2016



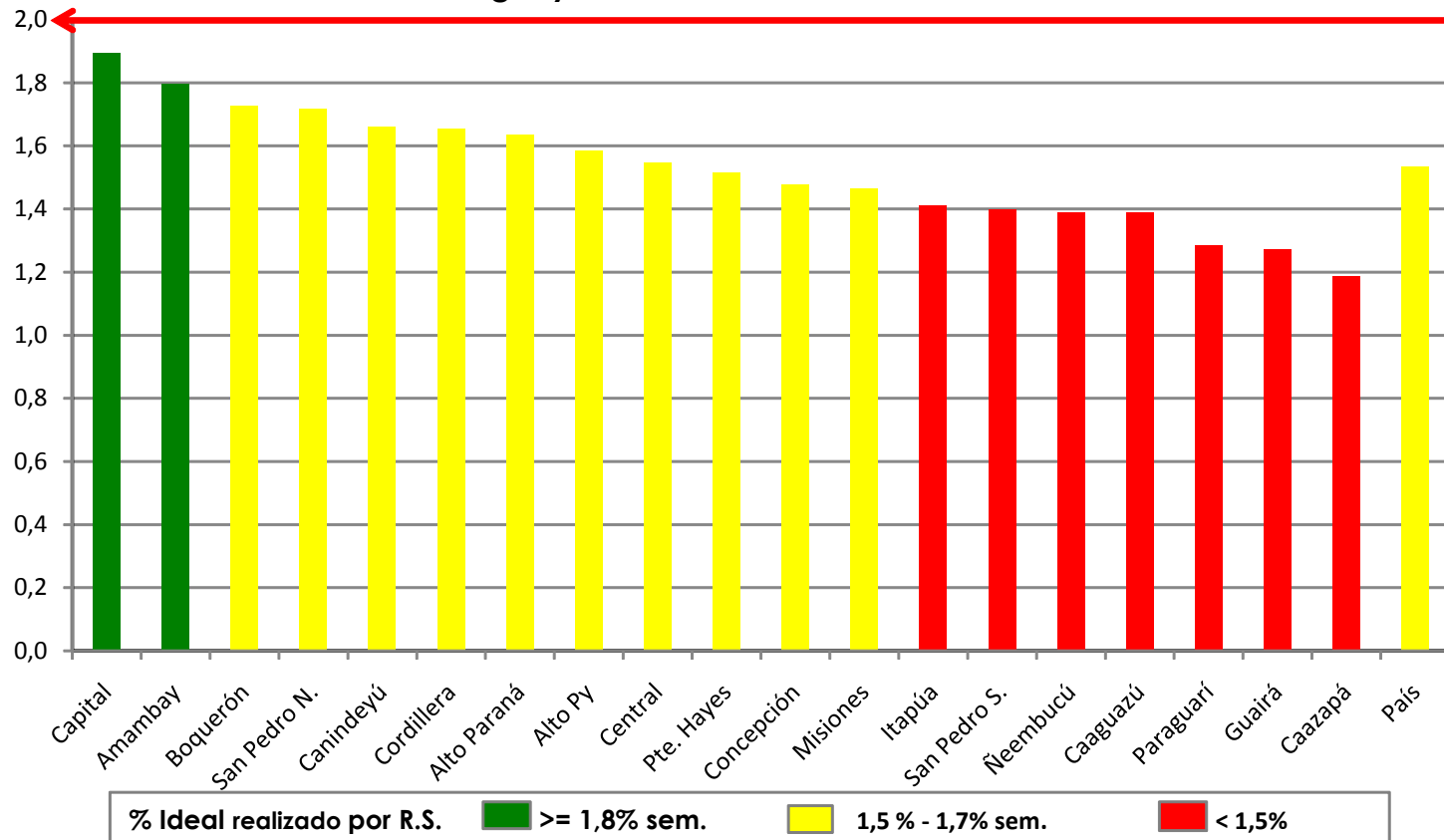
Fuente: Datos reportados al PAI-Visual - Sub-Sistema de Información de Coberturas del PAI



**Gráfico 2. Monitoreo semanal de coberturas con Penta3 y SPR Paraguay, hasta la semana 47-2016**



**Gráfico 3. Ranking de coberturas con Penta3.  
Paraguay, hasta la semana N° 47 - 2016**



**Fuente:** Datos reportados al PAI-Visual - Sub-Sistema de Información de Coberturas del PAI

