

Cuadro 1. Coberturas de vacunación por Región Sanitaria según biológico y dosis

Paraguay, 31 de Diciembre 2017 - 24 de Noviembre de 2018

Cobertura ideal para el periodo: 90 %

Semana N° 47

N°	Regiones Sanitarias	Menores de 1 año																							
		Pob.	1ra. Dosis								2da. Dosis								3ra. Dosis						
			Hb-Ped	%	BCG	%	IPV	%	Rota	%	Penta	%	PCV13	%	Rota	%	Penta	%	PCV13	%	b-OPV	%	Penta	%	
1	Concepción	5.893	3.933	67	4.017	68	4.193	71	4.202	71	4.210	71	3.962	67	4.079	69	4.128	70	3.961	67	3.685	63	3.938	67	
2.1	San Pedro N.	4.497	3.140	70	3.458	77	3.519	78	3.510	78	3.519	78	3.541	79	3.413	76	3.430	76	3.647	81	3.381	75	3.383	75	
2.2	San Pedro S.	5.091	2.395	47	2.670	52	3.057	60	3.042	60	3.060	60	3.066	60	2.936	58	2.940	58	3.069	60	2.800	55	2.821	55	
3	Cordillera	5.963	3.647	61	3.661	61	4.137	69	4.141	69	4.120	69	4.118	69	4.035	68	4.061	68	4.273	72	4.119	69	4.104	69	
4	Guairá	4.375	2.388	55	2.522	58	2.572	59	2.579	59	2.579	59	2.581	59	2.512	57	2.528	58	2.649	61	2.425	55	2.508	57	
5	Caaguazú	11.795	7.316	62	7.933	67	8.005	68	7.991	68	7.999	68	8.075	68	7.892	67	7.906	67	8.650	73	7.464	63	7.847	67	
6	Caazapá	4.360	2.104	48	2.285	52	2.359	54	2.359	54	2.359	54	2.367	54	2.321	53	2.323	53	2.537	58	2.256	52	2.298	53	
7	Itapúa	12.602	6.902	55	7.225	57	7.304	58	7.298	58	7.314	58	7.715	61	7.225	57	7.248	58	7.468	59	7.212	57	7.478	59	
8	Misiones	2.453	1.601	65	1.610	66	1.600	65	1.600	65	1.599	65	1.602	65	1.568	64	1.568	64	1.724	70	1.597	65	1.597	65	
9	Paraguarí	4.538	2.539	56	2.631	58	2.721	60	2.721	60	2.721	60	2.731	60	2.681	59	2.681	59	2.976	66	2.650	58	2.650	58	
10	Alto Paraná	16.650	13.677	82	14.024	84	13.767	83	13.698	82	13.618	82	13.496	81	12.997	78	12.814	77	13.263	80	11.159	67	11.677	70	
11	Central	41.108	31.409	76	31.528	77	30.670	75	30.838	75	30.055	73	29.801	72	29.993	73	28.548	69	29.918	73	27.841	68	27.808	68	
12	Ñeembucú	1.446	944	65	929	64	957	66	956	66	955	66	960	66	940	65	941	65	1.013	70	928	64	928	64	
13	Amambay	3.597	2.917	81	3.101	86	3.106	86	3.095	86	3.111	86	3.003	83	2.949	82	2.956	82	3.030	84	2.577	72	2.688	75	
14	Canindeyú	5.071	2.848	56	3.667	72	3.670	72	3.622	71	3.665	72	3.752	74	3.607	71	3.681	73	4.102	81	3.576	71	3.596	71	
15	Pte. Hayes	2.862	1.640	57	2.047	72	2.183	76	2.185	76	2.185	76	2.173	76	2.067	72	2.085	73	2.154	75	1.879	66	1.944	68	
16	Boquerón	1.455	1.269	87	1.416	97	1.393	96	1.395	96	1.375	95	1.346	93	1.213	83	1.204	83	1.183	81	1.079	74	1.180	81	
17	Alto Py	412	283	69	302	73	366	89	366	89	363	88	351	85	366	89	362	88	356	86	361	88	358	87	
18	Capital	7.673	7.446	97	7.443	97	7.082	92	7.222	94	7.052	92	6.998	91	7.088	92	6.887	90	7.087	92	6.509	85	6.576	86	
	País	141.841	98.398	69	102.469	72	102.661	72	102.820	72	101.859	72	101.638	72	99.882	70	98.291	69	103.060	73	93.498	66	95.379	67	

Obs: Las regiones de Misiones, Canindeyú y Alto Py no reportarán datos en esta semana.

Fuente: Datos reportados al PAI-Visual - Sub-Sistema de Información de Coberturas del PAI

Fecha de Emisión: 28/11/2018

Hora: 13:00

Cuadro 1. Coberturas de vacunación por Región Sanitaria según biológico y dosis

Paraguay, 31 de Diciembre 2017 - 24 de Noviembre de 2018

Cobertura ideal para el periodo: 90 %

Semana N° 47

N°	Regiones Sanitarias	1 año														4 años							
		Pob.	1ra. Dosis													Pob.	Refuerzo						
			SPR	%	AA	%	PCV13 R	%	b-OPV R	%	DPT R	%	VVZ	%	VHA		%	DPT	%	b-OPV	%	SPR	%
1	Concepción	5.869	4.064	69	4.022	69	3.668	62	3.418	58	3.586	61	3.809	65	3.805	65	5.807	3.841	66	3.628	62	3.861	66
2.1	San Pedro N.	4.486	3.769	84	3.465	77	3.764	84	3.135	70	3.136	70	3.176	71	3.177	71	4.488	3.304	74	3.302	74	3.305	74
2.2	San Pedro S.	5.078	3.112	61	3.045	60	3.101	61	2.791	55	2.796	55	2.869	56	2.857	56	5.080	2.927	58	2.926	58	2.927	58
3	Cordillera	5.902	4.322	73	4.300	73	4.317	73	4.186	71	4.201	71	4.244	72	4.244	72	5.751	4.217	73	4.185	73	4.211	73
4	Guairá	4.371	2.708	62	2.741	63	2.686	61	2.299	53	2.319	53	2.439	56	2.415	55	4.350	2.690	62	2.611	60	2.705	62
5	Caaguazú	11.716	8.120	69	8.083	69	8.077	69	6.323	54	6.615	56	7.380	63	7.373	63	11.669	6.985	60	6.625	57	6.987	60
6	Caazapá	4.348	2.480	57	2.537	58	2.486	57	2.255	52	2.282	52	2.416	56	2.402	55	4.322	2.539	59	2.499	58	2.540	59
7	Itapúa	12.530	7.695	61	7.689	61	7.686	61	6.382	51	6.529	52	7.076	56	7.082	57	12.443	7.323	59	7.086	57	7.409	60
8	Misiones	2.428	1.741	72	1.772	73	1.741	72	1.630	67	1.630	67	1.619	67	1.614	66	2.380	1.629	68	1.629	68	1.630	68
9	Paraguarí	4.553	2.863	63	2.858	63	2.863	63	2.834	62	2.834	62	2.855	63	2.855	63	4.628	3.056	66	3.056	66	3.056	66
10	Alto Paraná	16.617	13.078	79	13.300	80	12.342	74	8.717	52	9.155	55	10.868	65	10.868	65	16.597	10.907	66	10.120	61	11.051	67
11	Central	40.814	30.746	75	30.579	75	29.246	72	23.521	58	23.617	58	27.244	67	27.268	67	39.629	23.682	60	23.568	59	24.065	61
12	Ñeembucú	1.453	981	68	952	66	981	68	887	61	888	61	913	63	913	63	1.473	1.068	73	1.068	73	1.069	73
13	Amambay	3.571	3.041	85	3.032	85	2.894	81	2.056	58	2.142	60	2.629	74	2.622	73	3.540	2.195	62	2.099	59	2.241	63
14	Canindeyú	5.042	3.825	76	3.704	73	3.794	75	3.055	61	3.069	61	3.406	68	3.403	67	4.980	3.095	62	3.065	62	3.101	62
15	Pte. Hayes	2.816	2.304	82	2.291	81	2.228	79	1.541	55	1.585	56	1.994	71	1.976	70	2.738	1.771	65	1.724	63	1.773	65
16	Boquerón	1.432	1.261	88	1.249	87	1.104	77	936	65	989	69	1.188	83	1.179	82	1.386	1.004	72	987	71	1.014	73
17	Alto Py	398	399	100	384	96	410	103	324	81	325	82	375	94	374	94	380	342	90	343	90	334	88
18	Capital	7.797	7.409	95	7.275	93	6.836	88	5.484	70	5.516	71	6.386	82	6.429	82	8.430	5.613	67	5.544	66	5.768	68
País		141.221	103.918	74	103.278	73	100.224	71	81.774	58	83.214	59	92.886	66	92.856	66	140.071	88.188	63	86.065	61	89.047	64

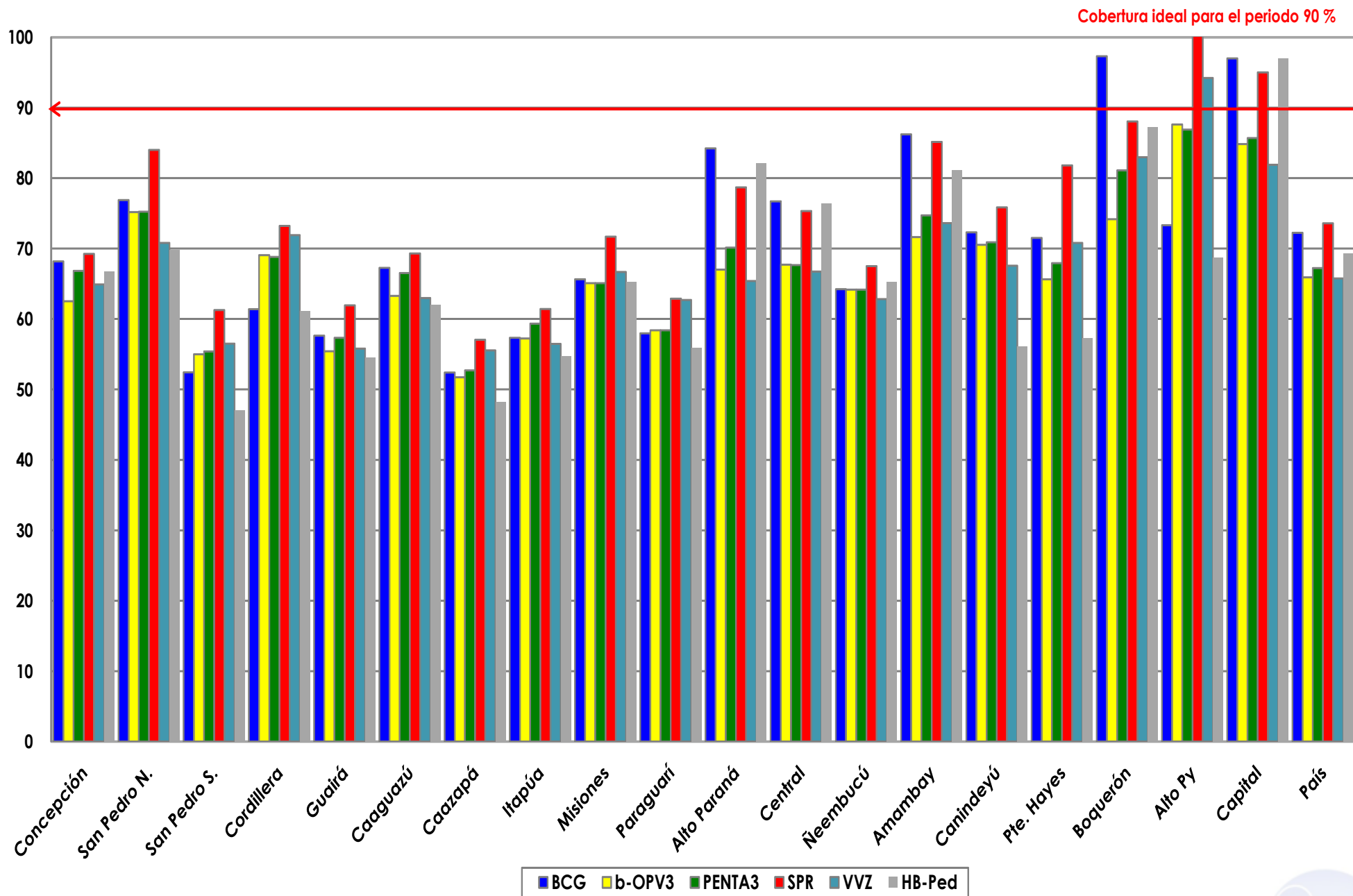
Obs: Las regiones de Misiones, Canindeyú y Alto Py no reportarán datos en esta semana.

Fuente: Datos reportados al PAI-Visual - Sub-Sistema de Información de Coberturas del PAI

Fecha de Emisión: 28/11/2018

Hora: 13:00

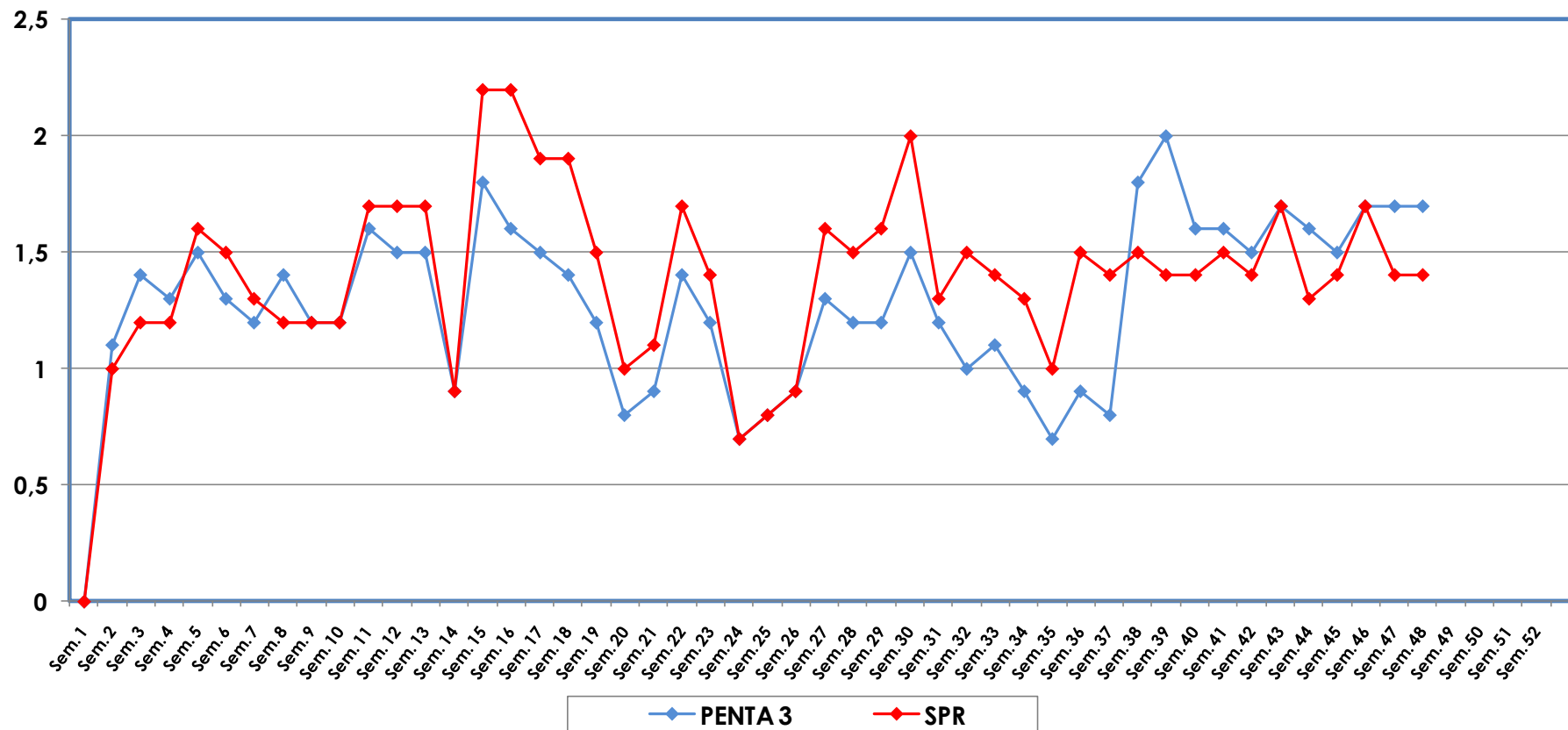
Gráfico 1. Coberturas del programa regular por Región Sanitaria según biológico
Paraguay, 31 diciembre 2017 - 24 de Noviembre de 2018



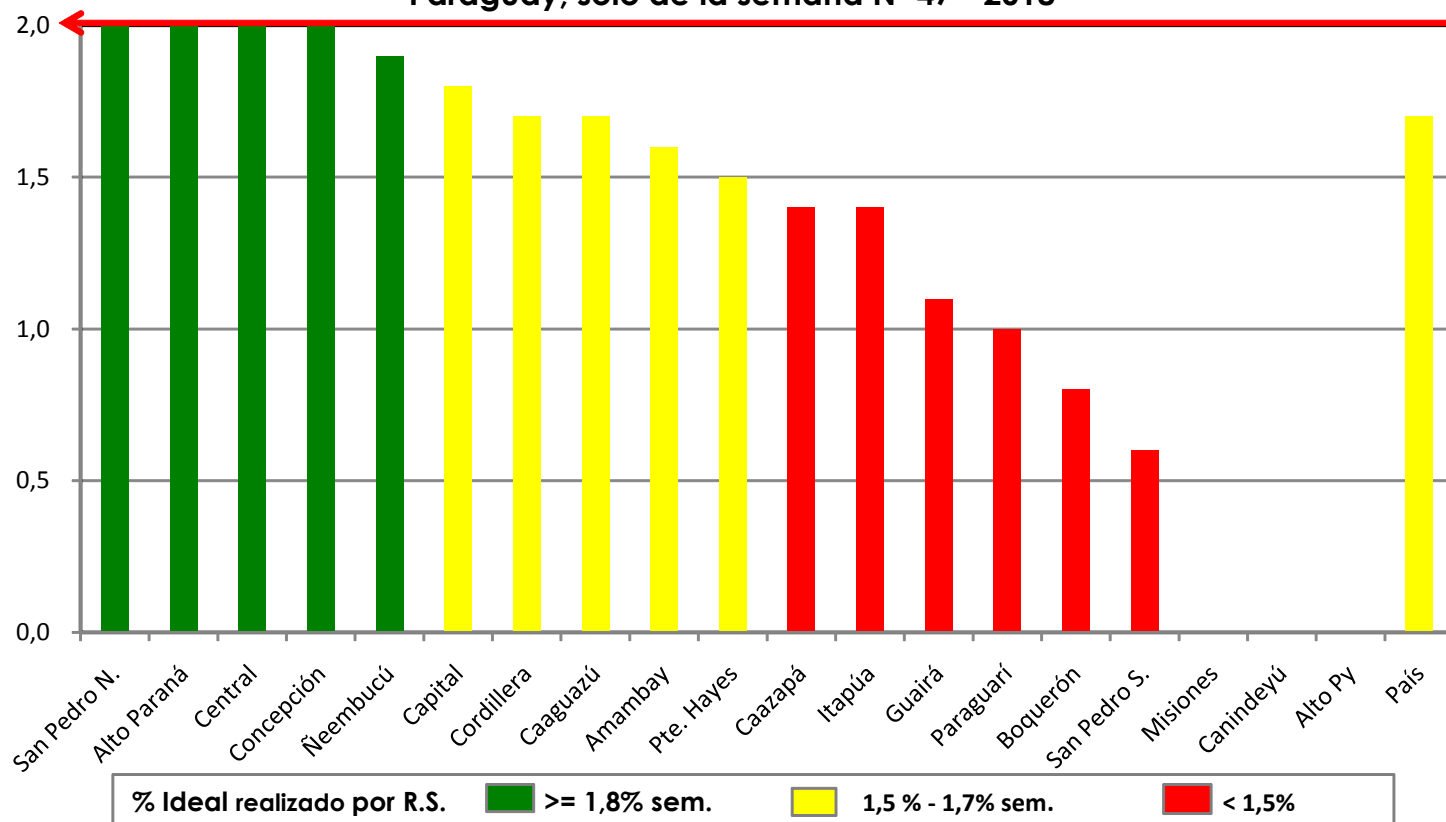
Fuente: Datos reportados al PAI-Visual - Sub-Sistema de Información de Coberturas del PAI



Gráfico 2. Monitoreo semanal de coberturas con Penta3 y SPR
Paraguay, hasta la semana 47-2018



**Gráfico 3. Ranking de coberturas con Penta3.
Paraguay, solo de la semana N° 47 - 2018**



Fuente: Datos reportados al PAI-Visual - Sub-Sistema de Información de Coberturas del PAI

