

BOLETIN

Coberturas Programa Regular



Cuadro 1. Coberturas de vacunación por Región Sanitaria según biológico y dosis

Paraguay, 03 de Enero 2016 - 19 de Noviembre de 2016

Cobertura ideal para el periodo: 88 %

Semana N° 46

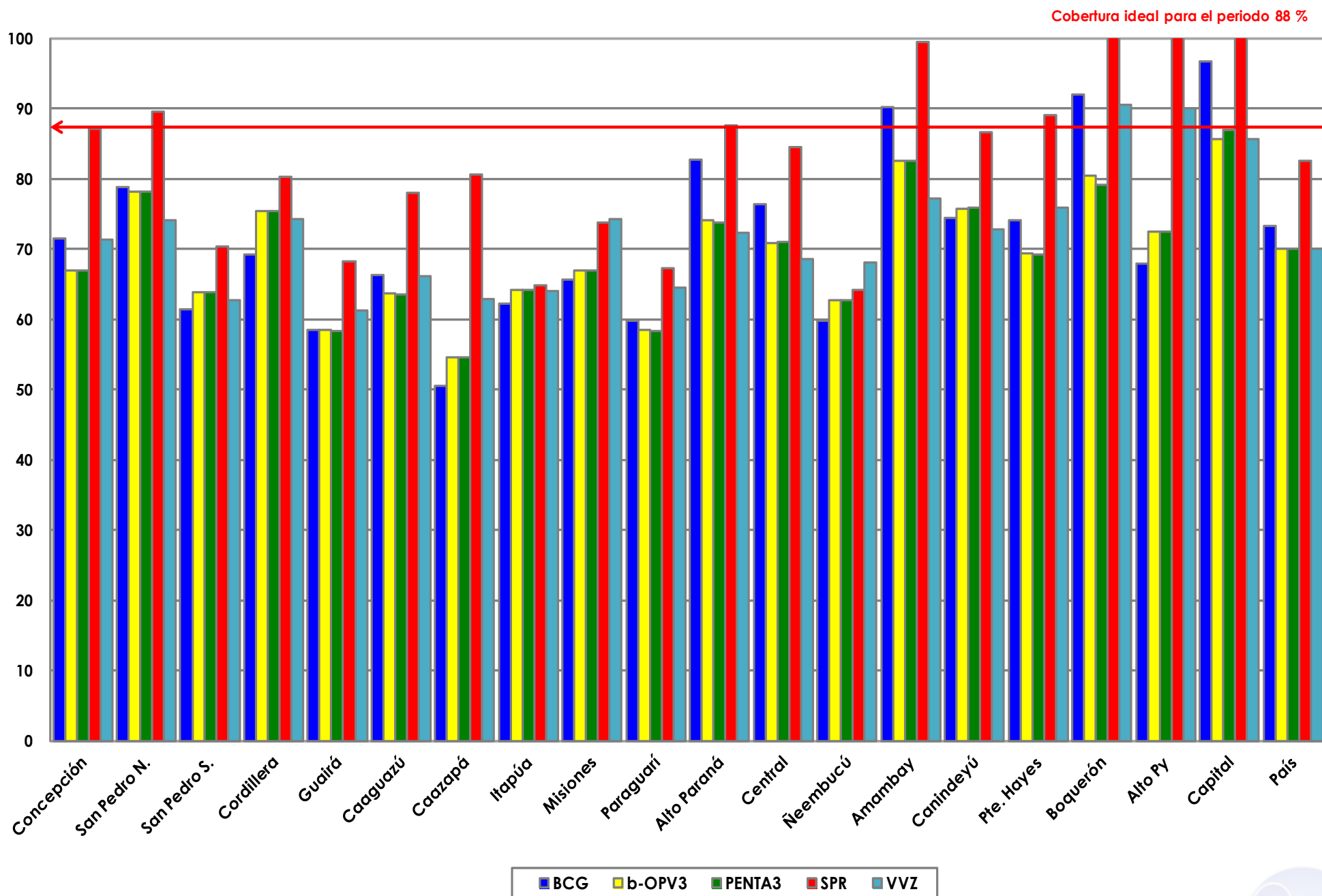
N°	Regiones Sanitarias	Menores de 1 año																				1 año												4 años								
		Pob.	1ra. Dosis										2da. Dosis										Pob.	1ra. Dosis		Dosis Única										Pob.	Refuerzo					
			BCG	%	IPV	%	Rota	%	Penta	%	PCV10	%	Rota	%	Penta	%	PCV10	%	OPV	%	b-OPV	%		Penta	%	SPR	%	PCV10	%	AA	%	DPT R	%	VVZ	%		VHA	%	DPT	%	SPR	%
1	Concepción	5.885	4.209	71,5	4.182	71,1	4.060	69,0	4.168	70,8	4.176	71,0	3.955	67,2	4.112	69,9	4.176	71,0	1.347	22,9	2.597	67,0	3.941	67,0	5.856	5.100	87,1	4.595	78,5	4.221	72,1	3.831	65,4	4.175	71,3	4.173	71,3	5.754	4.088	71,0	4.215	73,3
2.1	San Pedro N.	4.511	3.554	78,8	3.639	80,7	3.608	80,0	3.639	80,7	3.638	80,6	3.429	76,0	3.467	76,9	3.471	76,9	1.192	26,4	2.334	78,2	3.526	78,2	4.484	4.020	89,7	3.640	81,2	3.171	70,7	3.050	68,0	3.327	74,2	3.333	74,3	4.454	3.242	72,8	3.236	72,7
2.2	San Pedro S.	5.122	3.145	61,4	3.295	64,3	3.262	63,7	3.292	64,3	3.285	64,1	3.277	64,0	3.323	64,9	3.318	64,8	1.132	22,1	2.137	63,8	3.269	63,8	5.091	3.585	70,4	3.401	66,8	2.944	57,8	3.028	59,5	3.193	62,7	3.201	62,9	5.056	3.540	70,0	3.615	71,5
3	Cordillera	5.890	4.074	69,2	4.426	75,1	4.414	74,9	4.418	75,0	4.418	75,0	4.394	74,6	4.415	75,0	4.421	75,1	1.430	24,3	3.010	75,4	4.440	75,4	5.823	4.679	80,4	4.511	77,5	4.526	77,7	4.265	73,2	4.330	74,4	4.327	74,3	5.666	4.344	76,7	4.466	78,8
4	Guairá	4.395	2.571	58,5	2.617	59,5	2.608	59,3	2.620	59,6	2.620	59,6	2.513	57,2	2.551	58,0	2.549	58,0	856	19,5	1.713	58,5	2.565	58,4	4.375	2.987	68,3	2.749	62,8	2.597	59,4	2.263	51,7	2.680	61,3	2.650	60,6	4.330	2.429	56,1	2.746	63,4
5	Caaguazú	11.798	7.820	66,3	7.960	67,5	7.926	67,2	7.891	66,9	7.963	67,5	7.798	66,1	7.779	65,9	7.844	66,5	2.503	21,2	5.017	63,7	7.491	63,5	11.718	9.146	78,1	8.364	71,4	8.150	69,6	7.031	60,0	7.758	66,2	7.745	66,1	11.656	7.332	62,9	7.411	63,6
6	Caazapá	4.359	2.203	50,5	2.327	53,4	2.311	53,0	2.327	53,4	2.331	53,5	2.302	52,8	2.332	53,5	2.331	53,5	858	19,7	1.524	54,6	2.383	54,7	4.337	3.494	80,6	2.722	62,8	2.518	58,1	2.452	56,5	2.725	62,8	2.732	63,0	4.281	2.580	60,3	3.434	80,2
7	Itapúa	12.543	7.799	62,2	8.024	64,0	8.021	63,9	8.023	64,0	8.022	64,0	7.965	63,5	7.963	63,5	7.964	63,5	2.692	21,5	5.353	64,1	8.050	64,2	12.492	8.093	64,8	8.095	64,8	7.532	60,3	7.419	59,4	8.006	64,1	7.996	64,0	12.462	7.673	61,6	7.630	61,2
8	Misiones	2.429	1.595	65,7	1.650	67,9	1.644	67,7	1.650	67,9	1.656	68,2	1.594	65,6	1.593	65,6	1.600	65,9	587	24,2	1.041	67,0	1.628	67,0	2.405	1.776	73,8	1.771	73,6	1.726	71,8	1.638	68,1	1.787	74,3	1.783	74,1	2.356	1.685	71,5	1.673	71,0
9	Paraguarí	4.598	2.748	59,8	2.809	61,1	2.779	60,4	2.787	60,6	2.810	61,1	2.718	59,1	2.746	59,7	2.775	60,4	941	20,5	1.749	58,5	2.686	58,4	4.615	3.102	67,2	3.039	65,9	3.044	66,0	2.913	63,1	2.978	64,5	2.977	64,5	4.670	3.174	68,0	3.520	75,4
10	Alto Paraná	16.722	13.830	82,7	14.008	83,8	13.694	81,9	13.895	83,1	14.040	84,0	12.931	77,3	13.277	79,4	13.592	81,3	4.359	26,1	8.037	74,1	12.347	73,8	16.654	14.605	87,7	14.282	85,8	12.932	77,7	9.789	58,8	12.054	72,4	12.061	72,4	16.667	10.920	65,5	11.059	66,4
11	Central	40.496	30.969	76,5	30.791	76,0	29.340	72,5	30.813	76,1	30.894	76,3	27.356	67,6	30.126	74,4	30.965	76,5	9.863	24,4	18.826	70,8	28.755	71,0	40.084	33.898	84,6	30.654	76,5	30.014	74,9	23.299	58,1	27.526	68,7	27.444	68,5	38.916	25.065	64,4	25.839	66,4
12	Ñeembucú	1.468	879	59,9	918	62,5	905	61,6	932	63,5	935	63,7	910	62,0	961	65,5	958	65,3	299	20,4	623	62,8	921	62,7	1.471	944	64,2	943	64,1	885	60,2	1.036	70,4	1.002	68,1	991	67,4	1.489	991	66,6	937	62,9
13	Amambay	3.585	3.234	90,2	3.244	90,5	3.046	85,0	3.245	90,5	3.219	89,8	2.848	79,4	3.095	86,3	3.079	85,9	934	26,1	2.025	82,5	2.963	82,6	3.564	3.549	99,6	3.145	88,2	2.862	80,3	2.103	59,0	2.753	77,2	2.741	76,9	3.517	2.496	71,0	2.719	77,3
14	Canindeyú	5.048	3.762	74,5	3.997	79,2	3.891	77,1	3.979	78,8	3.953	78,3	3.734	74,0	3.921	77,7	3.902	77,3	1.273	25,2	2.553	75,8	3.830	75,9	5.017	4.344	86,6	3.969	79,1	3.600	71,8	3.325	66,3	3.657	72,9	3.647	72,7	4.934	3.332	67,5	3.378	68,5
15	Pte. Hayes	2.823	2.091	74,1	2.105	74,6	2.048	72,5	2.192	77,6	2.123	75,2	1.996	70,7	2.210	78,3	2.132	75,5	649	23,0	1.309	69,4	1.957	69,3	2.778	2.473	89,0	2.324	83,7	2.029	73,0	1.782	64,1	2.110	76,0	2.127	76,6	2.685	2.019	75,2	1.880	70,0
16	Boquerón	1.436	1.321	92,0	1.398	97,4	1.323	92,1	1.378	96,0	1.411	98,3	1.206	84,0	1.314	91,5	1.387	96,6	355	24,7	800	80,4	1.137	79,2	1.410	1.491	105,7	1.350	95,7	99,7	70,7	1.114	79,0	1.276	90,5	1.211	85,9	1.353	1.178	87,1	1.194	88,2
17	Alto Py	403	274	68,0	299	74,2	295	73,2	300	74,4	299	74,2	288	71,5	294	73,0	296	73,4	105	26,1	187	72,5	292	72,5	390	403	103,3	372	95,4	345	88,5	302	77,4	351	90,0	351	90,0	374	341	91,2	375	100,3
18	Capital	8.027	7.768	96,8	7.557	94,1	7.402	92,2	7.572	94,3	7.530	93,8	7.009	87,3	7.419	92,4	7.522	93,7	2.395	29,8	4.477	85,6	6.980	87,0	8.223	8.535	103,8	7.402	90,0	6.801	82,7	5.782	70,3	7.046	85,7	7.039	85,6	8.930	6.090	68,2	6.214	69,6
	País	141.538	103.846	73,4	105.246	74,4	102.577	72,5	105.121	74,3	105.323	74,4	98.223	69,4	102.898	72,7	104.282	73,7	33.770	23,9	65.312	70,0	99.161	70,1	140.787	116.224	82,6	107.328	76,2	100.894	71,7	86.422	61,4	98.734	70,1	98.529	70,0	139.550	92.519	66,3	95.541	68,5

Fecha de Emisión: 23/11/2016

Fuente: Datos reportados al PAI-Visual - Sub-Sistema de Información de Coberturas del PAI

Hora: 13:45

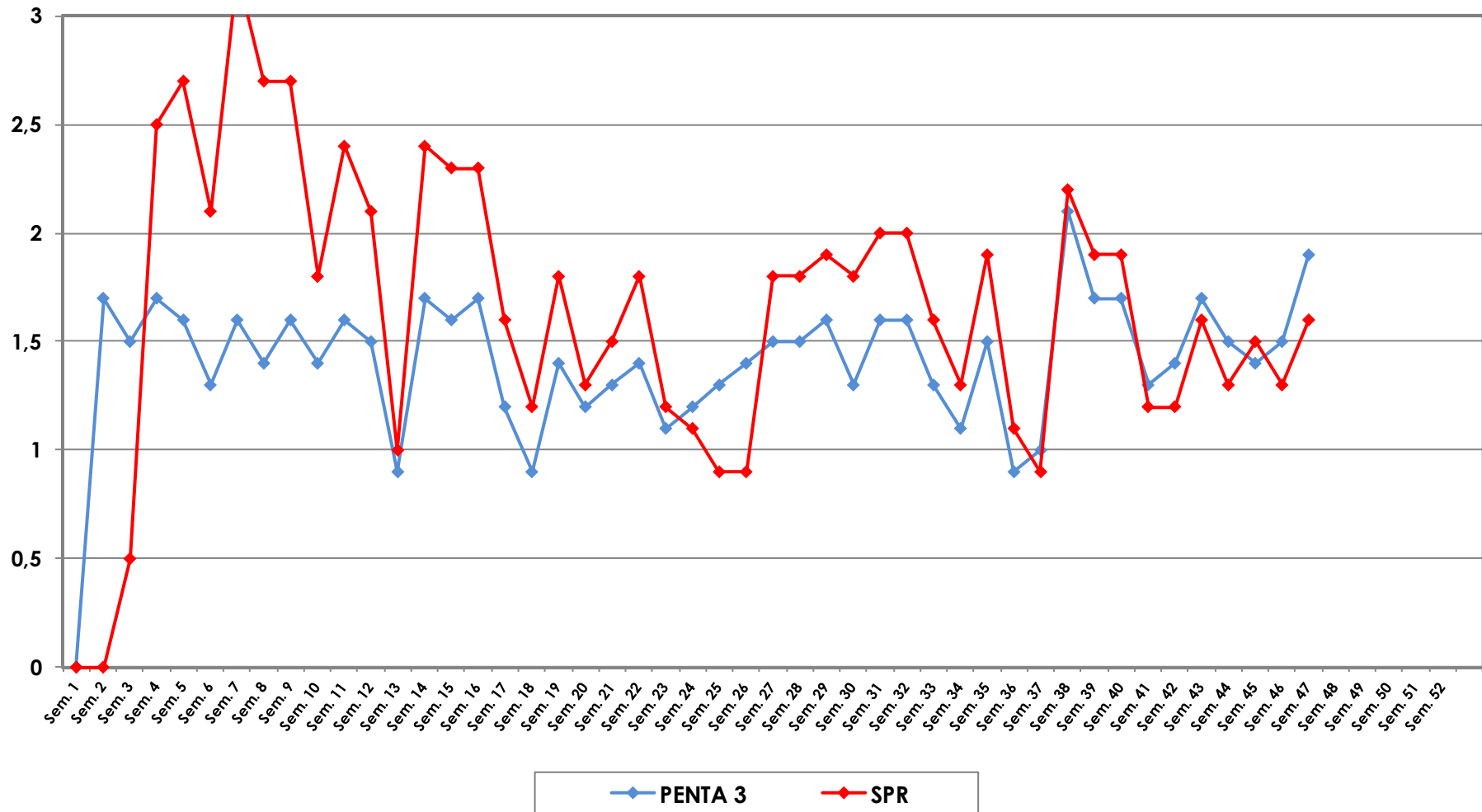
Gráfico 1. Coberturas del programa regular por Región Sanitaria según biológico
Paraguay, 03 enero 2016 - 19 de noviembre de 2016



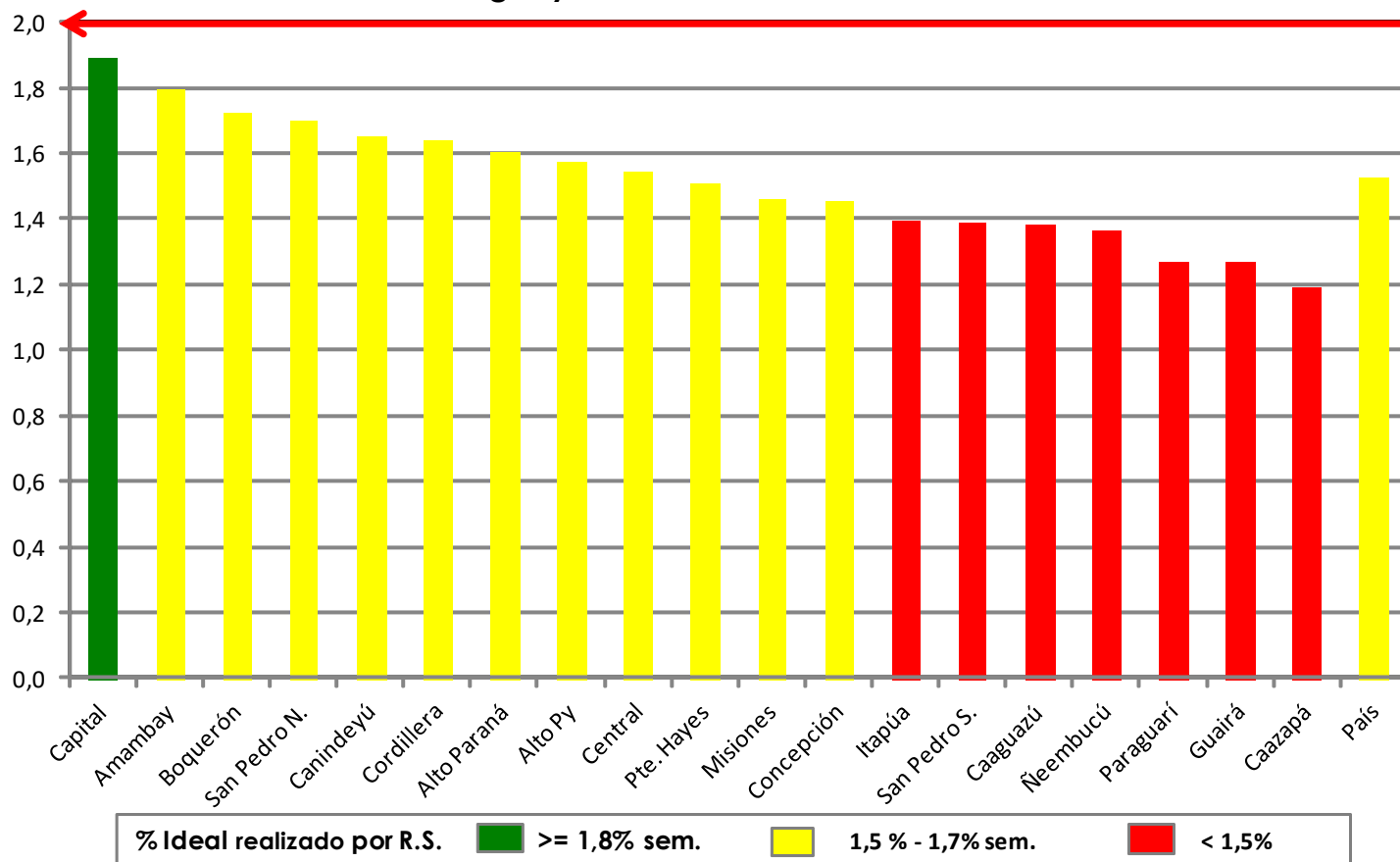
Fuente: Datos reportados al PAI-Visual - Sub-Sistema de Información de Coberturas del PAI



Gráfico 2. Monitoreo semanal de coberturas con Penta3 y SPR Paraguay, hasta la semana 46-2016



**Gráfico 3. Ranking de coberturas con Penta3.
Paraguay, hasta la semana N° 46 - 2016**



Fuente: Datos reportados al PAI-Visual - Sub-Sistema de Información de Coberturas del PAI

