

## Cuadro 1. Coberturas de vacunación por Región Sanitaria según biológico y dosis

Paraguay, 31 de Diciembre 2017 - 17 de Noviembre de 2018

Cobertura ideal para el periodo: 88 %

Semana N° 46

N°	Regiones Sanitarias	Pob.	Menores de 1 año																							
			1ra. Dosis												2da. Dosis						3ra. Dosis					
			Hb-Ped	%	BCG	%	IPV	%	Rota	%	Penta	%	PCV13	%	Rota	%	Penta	%	PCV13	%	b-OPV	%	Penta	%		
1	Concepción	5.893	3.884	66	3.955	67	4.117	70	4.127	70	4.134	70	3.856	65	3.995	68	4.035	68	3.875	66	3.565	60	3.821	65		
2.1	San Pedro N.	4.497	3.089	69	3.400	76	3.439	76	3.430	76	3.439	76	3.461	77	3.296	73	3.313	74	3.530	78	3.229	72	3.231	72		
2.2	San Pedro S.	5.091	2.369	47	2.643	52	3.030	60	3.015	59	3.033	60	3.039	60	2.904	57	2.908	57	3.037	60	2.768	54	2.789	55		
3	Cordillera	5.963	3.563	60	3.605	60	4.063	68	4.064	68	4.045	68	4.034	68	3.960	66	3.986	67	4.174	70	4.013	67	4.000	67		
4	Guairá	4.375	2.362	54	2.483	57	2.526	58	2.533	58	2.533	58	2.535	58	2.463	56	2.479	57	2.600	59	2.369	54	2.458	56		
5	Caaguazú	11.795	7.198	61	7.768	66	7.838	66	7.824	66	7.833	66	7.908	67	7.722	65	7.740	66	8.484	72	7.240	61	7.644	65		
6	Caazapá	4.360	2.056	47	2.237	51	2.304	53	2.304	53	2.304	53	2.312	53	2.245	51	2.247	52	2.459	56	2.165	50	2.218	51		
7	Itapúa	12.602	6.772	54	7.065	56	7.136	57	7.127	57	7.145	57	7.545	60	7.040	56	7.067	56	7.286	58	7.010	56	7.303	58		
8	Misiones	2.453	1.600	65	1.610	66	1.600	65	1.600	65	1.599	65	1.602	65	1.567	64	1.567	64	1.723	70	1.597	65	1.597	65		
9	Paraguarí	4.538	2.471	54	2.560	56	2.609	57	2.608	57	2.609	57	2.616	58	2.560	56	2.560	56	2.855	63	2.539	56	2.539	56		
10	Alto Paraná	16.650	13.471	81	13.794	83	13.482	81	13.411	81	13.324	80	13.174	79	12.735	76	12.547	75	12.963	78	10.792	65	11.334	68		
11	Central	41.108	30.843	75	30.965	75	30.015	73	30.175	73	29.382	71	28.964	70	29.246	71	27.772	68	29.128	71	26.978	66	26.928	66		
12	Ñeembucú	1.446	929	64	914	63	934	65	933	65	932	64	937	65	921	64	922	64	994	69	901	62	901	62		
13	Amambay	3.597	2.841	79	3.016	84	3.018	84	3.007	84	3.020	84	2.894	80	2.875	80	2.877	80	2.954	82	2.505	70	2.620	73		
14	Canindeyú	5.071	2.847	56	3.666	72	3.670	72	3.622	71	3.665	72	3.752	74	3.607	71	3.681	73	4.102	81	3.576	71	3.596	71		
15	Pte. Hayes	2.862	1.607	56	2.016	70	2.143	75	2.143	75	2.144	75	2.134	75	2.018	71	2.038	71	2.106	74	1.835	64	1.900	66		
16	Boquerón	1.455	1.264	87	1.413	97	1.385	95	1.385	95	1.366	94	1.336	92	1.204	83	1.193	82	1.172	81	1.067	73	1.169	80		
17	Alto Py	412	282	68	302	73	366	89	366	89	363	88	351	85	366	89	362	88	356	86	361	88	358	87		
18	Capital	7.673	7.285	95	7.287	95	6.925	90	7.044	92	6.897	90	6.799	89	6.926	90	6.731	88	6.914	90	6.369	83	6.438	84		
País		141.841	96.733	68	100.699	71	100.600	71	100.718	71	99.767	70	99.249	70	97.650	69	96.025	68	100.712	71	90.879	64	92.844	65		

Obs: Las regiones de Paraguarí y Canindeyú no reportarán datos en esta semana.

Fuente: Datos reportados al PAI-Visual - Sub-Sistema de Información de Coberturas del PAI

Fecha de Emisión: 21/11/2018

Hora: 14:00

# Cuadro 1. Coberturas de vacunación por Región Sanitaria según biológico y dosis

Paraguay, 31 de Diciembre 2017 - 17 de Noviembre de 2018

Cobertura ideal para el periodo: 88 %

Semana N° 46

N°	Regiones Sanitarias	1 año														4 años							
		Pob.	1ra. Dosis		Reforzamiento								Pob.	Reforzamiento									
			SPR	%	AA	%	PCV13 R	%	b-OPV R	%	DPT R	%		VVZ	%	VHA	%	DPT	%	b-OPV	%	SPR	%
1	Concepción	5.869	3.987	68	3.918	67	3.552	61	3.305	56	3.481	59	3.695	63	3.691	63	5.807	3.726	64	3.510	60	3.744	64
2.1	San Pedro N.	4.486	3.632	81	3.341	74	3.627	81	3.019	67	3.020	67	3.095	69	3.096	69	4.488	3.207	71	3.205	71	3.208	71
2.2	San Pedro S.	5.078	3.072	60	2.997	59	3.061	60	2.754	54	2.759	54	2.835	56	2.823	56	5.080	2.894	57	2.893	57	2.894	57
3	Cordillera	5.902	4.256	72	4.241	72	4.237	72	4.081	69	4.096	69	4.161	71	4.161	71	5.751	4.137	72	4.103	71	4.131	72
4	Guairá	4.371	2.683	61	2.716	62	2.660	61	2.248	51	2.270	52	2.391	55	2.367	54	4.350	2.645	61	2.561	59	2.659	61
5	Caaguazú	11.716	7.961	68	7.918	68	7.915	68	6.164	53	6.457	55	7.209	62	7.203	61	11.669	6.860	59	6.498	56	6.859	59
6	Caazapá	4.348	2.431	56	2.488	57	2.438	56	2.173	50	2.214	51	2.348	54	2.334	54	4.322	2.471	57	2.414	56	2.472	57
7	Itapúa	12.530	7.549	60	7.526	60	7.542	60	6.182	49	6.355	51	6.883	55	6.889	55	12.443	7.159	58	6.909	56	7.248	58
8	Misiones	2.428	1.740	72	1.771	73	1.740	72	1.630	67	1.630	67	1.619	67	1.614	66	2.380	1.629	68	1.629	68	1.630	68
9	Paraguarí	4.553	2.752	60	2.745	60	2.752	60	2.711	60	2.711	60	2.737	60	2.737	60	4.628	2.943	64	2.943	64	2.943	64
10	Alto Paraná	16.617	12.822	77	13.027	78	12.067	73	8.539	51	8.980	54	10.627	64	10.625	64	16.597	10.720	65	9.920	60	10.858	65
11	Central	40.814	30.090	74	29.956	73	28.463	70	22.923	56	23.023	56	26.613	65	26.636	65	39.629	23.136	58	23.023	58	23.506	59
12	Ñeembucú	1.453	961	66	933	64	961	66	873	60	874	60	895	62	895	62	1.473	1.053	71	1.053	71	1.054	72
13	Amambay	3.571	2.964	83	2.974	83	2.809	79	1.997	56	2.084	58	2.566	72	2.558	72	3.540	2.143	61	2.044	58	2.189	62
14	Canindeyú	5.042	3.825	76	3.704	73	3.794	75	3.055	61	3.069	61	3.406	68	3.403	67	4.980	3.094	62	3.064	62	3.100	62
15	Pte. Hayes	2.816	2.255	80	2.239	80	2.180	77	1.502	53	1.546	55	1.950	69	1.931	69	2.738	1.734	63	1.687	62	1.733	63
16	Boquerón	1.432	1.248	87	1.233	86	1.092	76	927	65	980	68	1.182	83	1.173	82	1.386	996	72	979	71	1.006	73
17	Alto Py	398	399	100	384	96	410	103	324	81	325	82	375	94	374	94	380	342	90	343	90	334	88
18	Capital	7.797	7.258	93	7.135	92	6.663	85	5.372	69	5.410	69	6.254	80	6.299	81	8.430	5.505	65	5.435	64	5.660	67
País		141.221	101.885	72	101.246	72	97.963	69	79.779	56	81.284	58	90.841	64	90.809	64	140.071	86.394	62	84.213	60	87.228	62

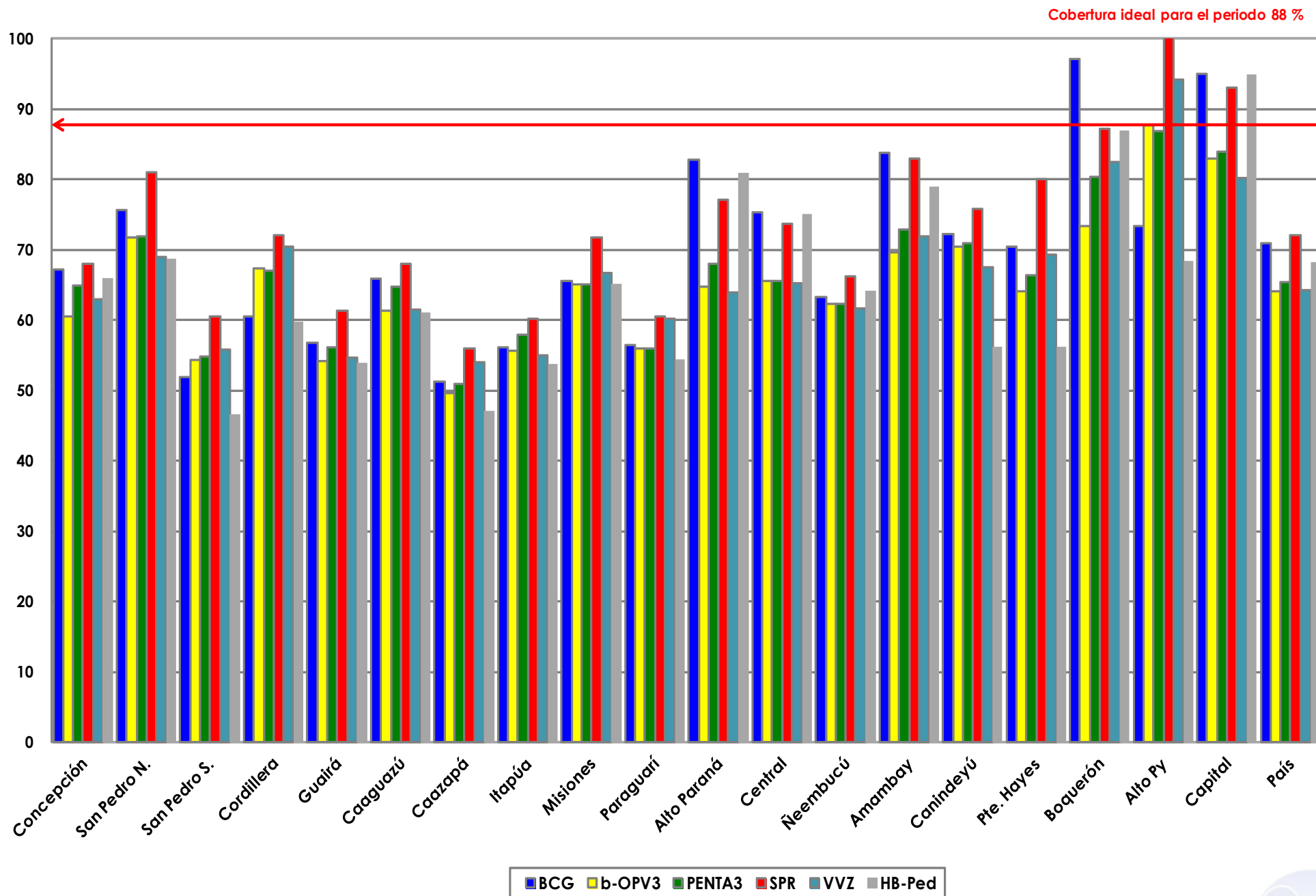
Obs: Las regiones de Paraguarí y Canindeyú no reportaron datos en esta semana.

Fecha de Emisión: 21/11/2018

Fuente: Datos reportados al PAI-Visual - Sub-Sistema de Información de Coberturas del PAI

Hora: 14:00

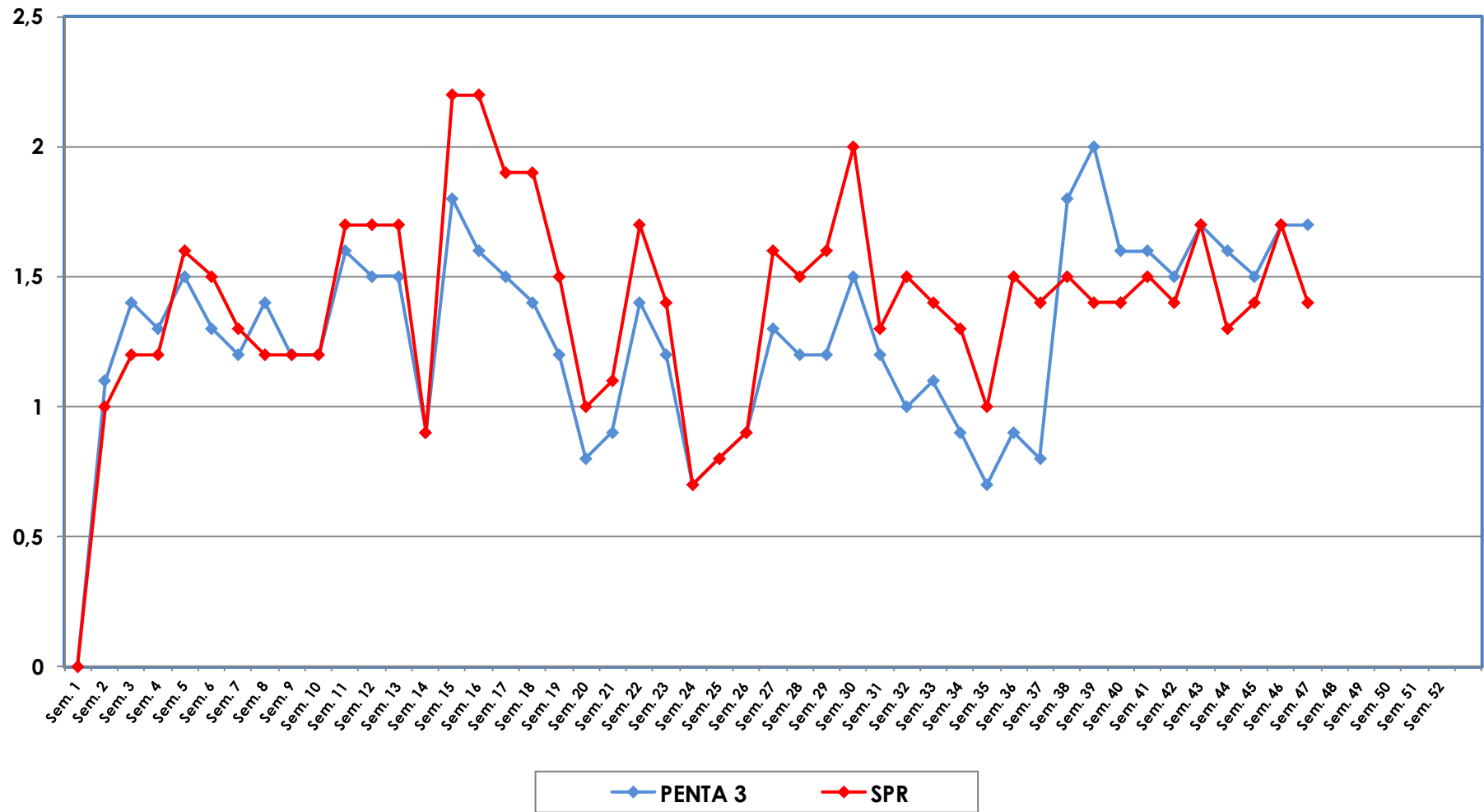
**Gráfico 1. Coberturas del programa regular por Región Sanitaria según biológico**  
Paraguay, 31 diciembre 2017 - 17 de Noviembre de 2018



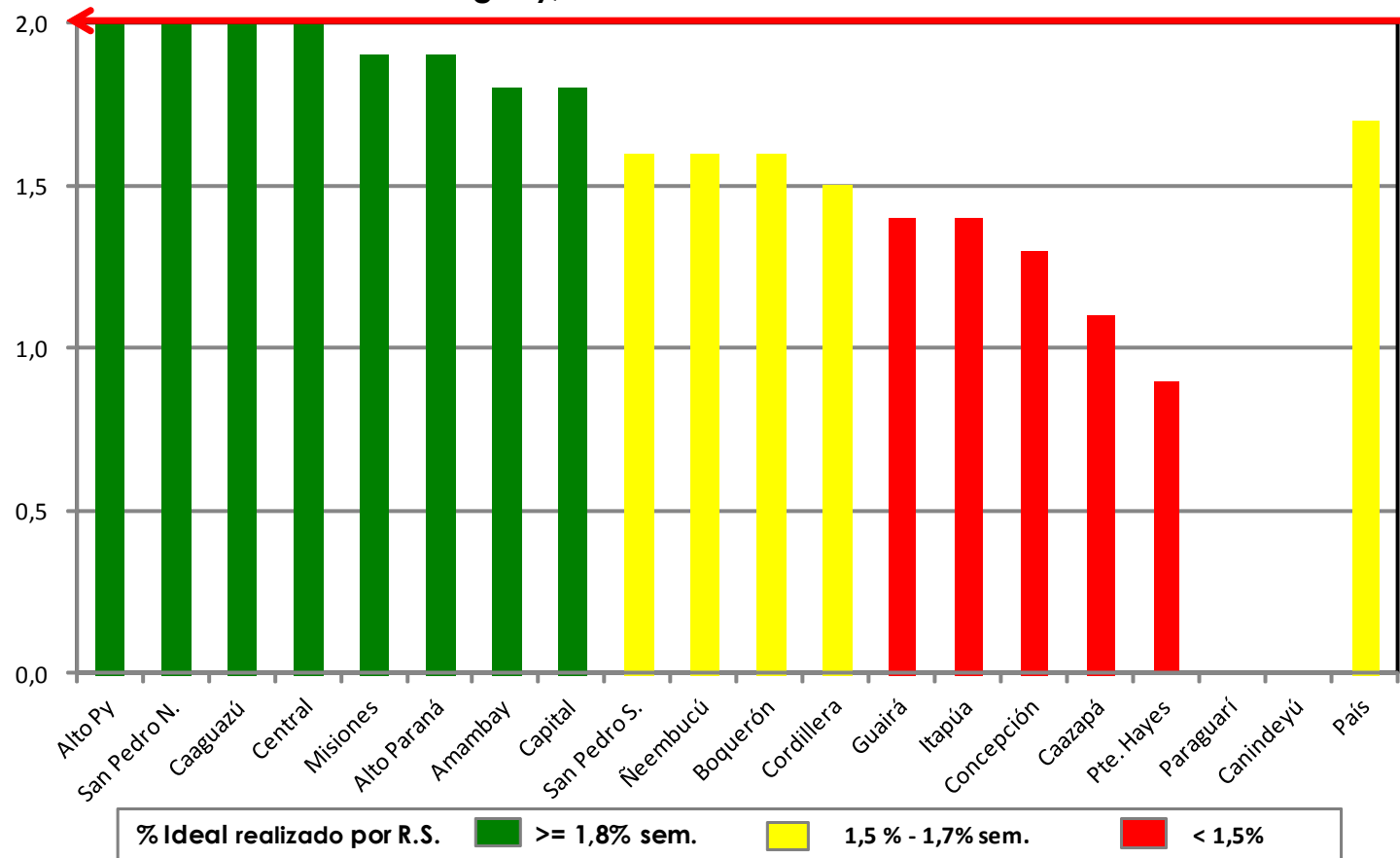
Fuente: Datos reportados al PAI-Visual - Sub-Sistema de Información de Coberturas del PAI



**Gráfico 2. Monitoreo semanal de coberturas con Penta3 y SPR  
Paraguay, hasta la semana 46-2018**



**Gráfico 3. Ranking de coberturas con Penta3.  
Paraguay, solo de la semana N° 46 - 2018**



**Fuente:** Datos reportados al PAI-Visual - Sub-Sistema de Información de Coberturas del PAI

