

BOLETIN

Coberturas Programa Regular



Cuadro 1. Coberturas de vacunación por Región Sanitaria según biológico y dosis

Paraguay, 03 de Enero 2016 - 12 de Noviembre de 2016

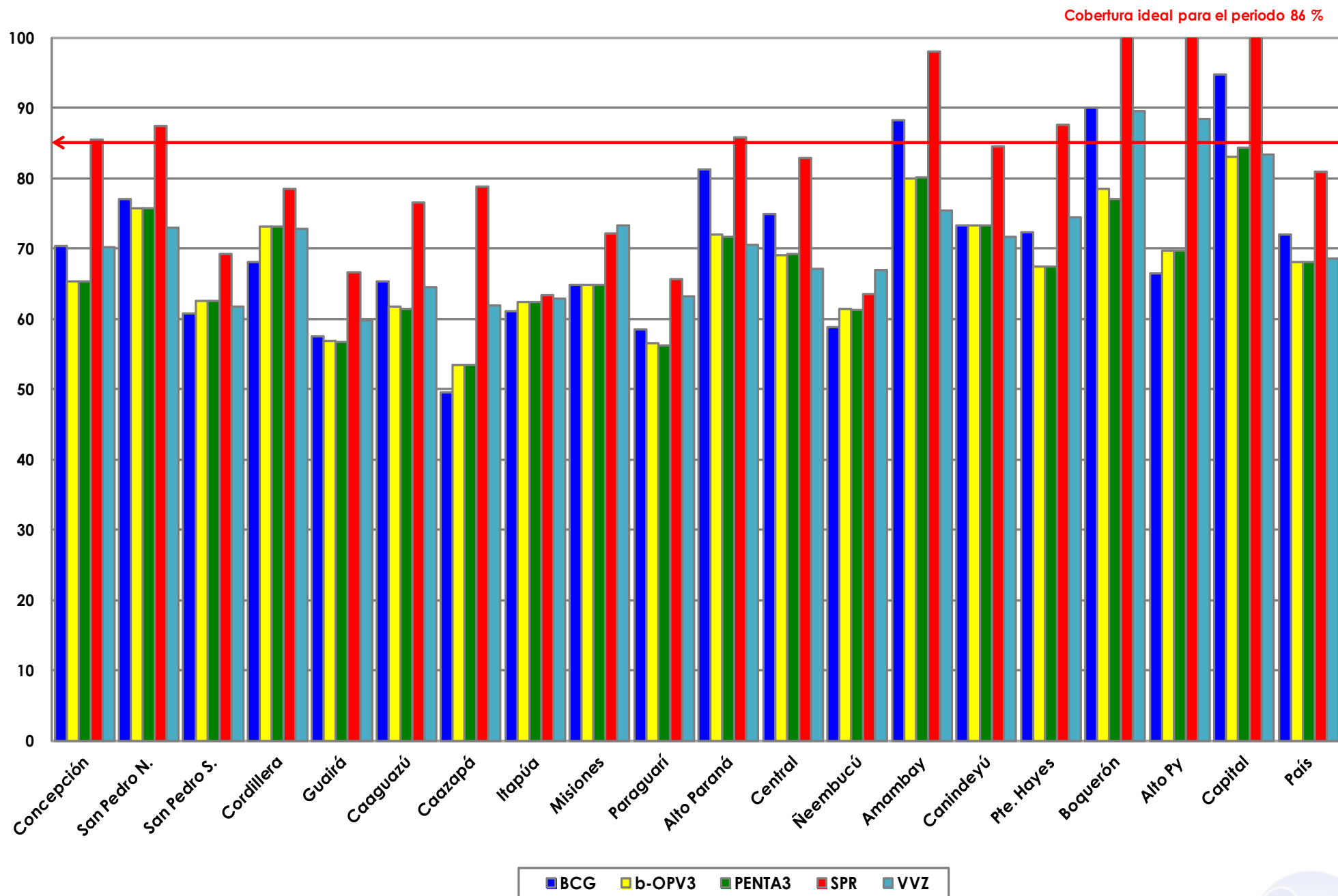
| | | Cobertura ideal para el periodo: 86 % | | | | | | | | | | | | | | | | | | | | | | | | | | | | Semana N° 45 | | | | | | | | | | | | |
|-----|---------------------|---------------------------------------|------------|------|---------|------|--------|------------|---------|------|---------|------|------------|------|---------|------|---------|------|------------|------|-------------|-------|--------|-------|---------|----------|-------|---------|-------|--------------|------|--------|-------|--------|------|--------|------|---------|--------|------|--------|------|
| N° | Regiones Sanitarias | Menores de 1 año | | | | | | | | | | | | | | | | | | | | 1 año | | | | | | | | 4 años | | | | | | | | | | | | |
| | | Pob. | 1ra. Dosis | | | | | 2da. Dosis | | | | | 3ra. Dosis | | | | | Pob. | 1ra. Dosis | | Dosis Única | | | | Pob. | Refuerzo | | | | | | | | | | | | | | | | |
| | | | BCG | % | IPV | % | Rota | % | Penta | % | PCV10 | % | Rota | % | Penta | % | PCV10 | | % | OPV | % | b-OPV | % | Penta | | % | SPR | % | PCV10 | % | AA | % | DPT R | % | VVZ | % | VHA | % | DPT | % | SPR | % |
| 1 | Concepción | 5.885 | 4.146 | 70,5 | 4.084 | 69,4 | 3.948 | 67,1 | 4.070 | 69,2 | 4.077 | 69,3 | 3.866 | 65,7 | 4.028 | 68,4 | 4.086 | 69,4 | 1.347 | 22,9 | 2.503 | 65,4 | 3.846 | 65,4 | 5.856 | 5.009 | 85,5 | 4.507 | 77,0 | 4.123 | 70,4 | 3.756 | 64,1 | 4.109 | 70,2 | 4.107 | 70,1 | 5.754 | 4.034 | 70,1 | 4.157 | 72,2 |
| 2.1 | San Pedro N. | 4.511 | 3.477 | 77,1 | 3.559 | 78,9 | 3.525 | 78,1 | 3.559 | 78,9 | 3.558 | 78,9 | 3.337 | 74,0 | 3.379 | 74,9 | 3.383 | 75,0 | 1.192 | 26,4 | 2.222 | 75,7 | 3.414 | 75,7 | 4.484 | 3.920 | 87,4 | 3.542 | 79,0 | 3.071 | 68,5 | 2.980 | 66,5 | 3.273 | 73,0 | 3.279 | 73,1 | 4.454 | 3.156 | 70,9 | 3.147 | 70,7 |
| 2.2 | San Pedro S. | 5.122 | 3.113 | 60,8 | 3.222 | 62,9 | 3.189 | 62,3 | 3.219 | 62,8 | 3.212 | 62,7 | 3.200 | 62,5 | 3.246 | 63,4 | 3.241 | 63,3 | 1.132 | 22,1 | 2.072 | 62,6 | 3.204 | 62,6 | 5.091 | 3.527 | 69,3 | 3.342 | 65,6 | 2.906 | 57,1 | 2.962 | 58,2 | 3.145 | 61,8 | 3.149 | 61,9 | 5.056 | 3.482 | 68,9 | 3.551 | 70,2 |
| 3 | Cordillera | 5.890 | 4.011 | 68,1 | 4.316 | 73,3 | 4.305 | 73,1 | 4.310 | 73,2 | 4.311 | 73,2 | 4.257 | 72,3 | 4.293 | 72,9 | 4.298 | 73,0 | 1.430 | 24,3 | 2.877 | 73,1 | 4.307 | 73,1 | 5.823 | 4.569 | 78,5 | 4.401 | 75,6 | 4.416 | 75,8 | 4.151 | 71,3 | 4.239 | 72,8 | 4.235 | 72,7 | 5.666 | 4.244 | 74,9 | 4.367 | 77,1 |
| 4 | Guairá | 4.395 | 2.526 | 57,5 | 2.562 | 58,3 | 2.550 | 58,0 | 2.565 | 58,4 | 2.565 | 58,4 | 2.446 | 55,7 | 2.485 | 56,5 | 2.483 | 56,5 | 856 | 19,5 | 1.644 | 56,9 | 2.496 | 56,8 | 4.375 | 2.916 | 66,7 | 2.677 | 61,2 | 2.541 | 58,1 | 2.203 | 50,4 | 2.617 | 59,8 | 2.589 | 59,2 | 4.330 | 2.363 | 54,6 | 2.680 | 61,9 |
| 5 | Caaguazú | 11.798 | 7.700 | 65,3 | 7.778 | 65,9 | 7.739 | 65,6 | 7.704 | 65,3 | 7.778 | 65,9 | 7.590 | 64,3 | 7.570 | 64,2 | 7.634 | 64,7 | 2.503 | 21,2 | 4.786 | 61,8 | 7.255 | 61,5 | 11.718 | 8.968 | 76,5 | 8.187 | 69,9 | 7.944 | 67,8 | 6.835 | 58,3 | 7.563 | 64,5 | 7.549 | 64,4 | 11.656 | 7.166 | 61,5 | 7.241 | 62,1 |
| 6 | Caazapá | 4.359 | 2.163 | 49,6 | 2.268 | 52,0 | 2.250 | 51,6 | 2.268 | 52,0 | 2.272 | 52,1 | 2.240 | 51,4 | 2.270 | 52,1 | 2.268 | 52,0 | 858 | 19,7 | 1.471 | 53,4 | 2.330 | 53,5 | 4.337 | 3.422 | 78,9 | 2.650 | 61,1 | 2.438 | 56,2 | 2.392 | 55,2 | 2.686 | 61,9 | 2.692 | 62,1 | 4.281 | 2.534 | 59,2 | 3.388 | 79,1 |
| 7 | Itapúa | 12.543 | 7.663 | 61,1 | 7.844 | 62,5 | 7.842 | 62,5 | 7.843 | 62,5 | 7.843 | 62,5 | 7.786 | 62,1 | 7.785 | 62,1 | 7.786 | 62,1 | 2.692 | 21,5 | 5.143 | 62,5 | 7.837 | 62,5 | 12.492 | 7.914 | 63,4 | 7.914 | 63,4 | 7.350 | 58,8 | 7.222 | 57,8 | 7.858 | 62,9 | 7.847 | 62,8 | 12.462 | 7.500 | 60,2 | 7.453 | 59,8 |
| 8 | Misiones | 2.429 | 1.576 | 64,9 | 1.614 | 66,4 | 1.608 | 66,2 | 1.614 | 66,4 | 1.620 | 66,7 | 1.561 | 64,3 | 1.560 | 64,2 | 1.567 | 64,5 | 587 | 24,2 | 990 | 64,9 | 1.577 | 64,9 | 2.405 | 1.737 | 72,2 | 1.731 | 72,0 | 1.691 | 70,3 | 1.600 | 66,5 | 1.763 | 73,3 | 1.759 | 73,1 | 2.356 | 1.649 | 70,0 | 1.637 | 69,5 |
| 9 | Paraguari | 4.598 | 2.693 | 58,6 | 2.748 | 59,8 | 2.671 | 58,1 | 2.672 | 58,1 | 2.749 | 59,8 | 2.602 | 56,6 | 2.612 | 56,8 | 2.694 | 58,6 | 941 | 20,5 | 1.660 | 56,6 | 2.589 | 56,3 | 4.615 | 3.031 | 65,7 | 2.969 | 64,3 | 2.971 | 64,4 | 2.846 | 61,7 | 2.919 | 63,3 | 2.919 | 63,3 | 4.670 | 3.110 | 66,6 | 3.454 | 74,0 |
| 10 | Alto Paraná | 16.722 | 13.604 | 81,4 | 13.723 | 82,1 | 13.395 | 80,1 | 13.604 | 81,4 | 13.755 | 82,3 | 12.596 | 75,3 | 12.940 | 77,4 | 13.262 | 79,3 | 4.359 | 26,1 | 7.675 | 72,0 | 11.982 | 71,7 | 16.654 | 14.283 | 85,8 | 13.961 | 83,8 | 12.635 | 75,9 | 9.531 | 57,2 | 11.741 | 70,5 | 11.755 | 70,6 | 16.667 | 10.736 | 64,4 | 10.874 | 65,2 |
| 11 | Central | 40.496 | 30.364 | 75,0 | 30.085 | 74,3 | 28.544 | 70,5 | 30.106 | 74,3 | 30.177 | 74,5 | 26.500 | 65,4 | 29.384 | 72,6 | 30.208 | 74,6 | 9.863 | 24,4 | 18.110 | 69,1 | 28.039 | 69,2 | 40.084 | 33.246 | 82,9 | 30.013 | 74,9 | 29.377 | 73,3 | 22.731 | 56,7 | 26.909 | 67,1 | 26.829 | 66,9 | 38.916 | 24.656 | 63,4 | 25.421 | 63,3 |
| 12 | Ñeembucú | 1.468 | 864 | 58,9 | 899 | 61,2 | 882 | 60,1 | 913 | 62,2 | 916 | 62,4 | 889 | 60,6 | 942 | 64,2 | 939 | 64,0 | 299 | 20,4 | 602 | 61,4 | 900 | 61,3 | 1.471 | 936 | 63,6 | 935 | 63,6 | 868 | 59,0 | 1.011 | 68,7 | 985 | 67,0 | 974 | 66,2 | 1.489 | 973 | 65,3 | 919 | 61,7 |
| 13 | Amambay | 3.585 | 3.164 | 88,3 | 3.167 | 88,3 | 2.972 | 82,9 | 3.168 | 88,4 | 3.141 | 87,6 | 2.771 | 77,3 | 3.016 | 84,1 | 3.001 | 83,7 | 934 | 26,1 | 1.936 | 80,1 | 2.874 | 80,2 | 3.564 | 3.496 | 98,1 | 3.091 | 86,7 | 2.800 | 78,6 | 2.049 | 57,5 | 2.687 | 75,4 | 2.675 | 75,1 | 3.517 | 2.454 | 69,8 | 2.672 | 76,0 |
| 14 | Canindeyú | 5.048 | 3.700 | 73,3 | 3.894 | 77,1 | 3.777 | 74,8 | 3.876 | 76,8 | 3.857 | 76,4 | 3.639 | 72,1 | 3.823 | 75,7 | 3.812 | 75,5 | 1.273 | 25,2 | 2.425 | 73,3 | 3.702 | 73,3 | 5.017 | 4.242 | 84,6 | 3.873 | 77,2 | 3.521 | 70,2 | 3.229 | 64,4 | 3.593 | 71,6 | 3.579 | 71,3 | 4.934 | 3.249 | 65,8 | 3.292 | 66,7 |
| 15 | Pte. Hayes | 2.823 | 2.040 | 72,3 | 2.047 | 72,5 | 1.988 | 70,4 | 2.132 | 75,5 | 2.063 | 73,1 | 1.939 | 68,7 | 2.152 | 76,2 | 2.076 | 73,5 | 649 | 23,0 | 1.256 | 67,5 | 1.905 | 67,5 | 2.778 | 2.433 | 87,6 | 2.293 | 82,5 | 1.993 | 71,7 | 1.743 | 62,7 | 2.068 | 74,4 | 2.085 | 75,1 | 2.685 | 1.981 | 73,8 | 1.841 | 68,6 |
| 16 | Boquerón | 1.436 | 1.294 | 90,1 | 1.370 | 95,4 | 1.297 | 90,3 | 1.351 | 94,1 | 1.383 | 96,3 | 1.186 | 82,6 | 1.293 | 90,0 | 1.366 | 95,1 | 355 | 24,7 | 772 | 78,5 | 1.107 | 77,1 | 1.410 | 1.485 | 105,3 | 1.343 | 95,2 | 991 | 70,3 | 1.104 | 78,3 | 1.262 | 89,5 | 1.197 | 84,9 | 1.353 | 1.165 | 86,1 | 1.181 | 87,3 |
| 17 | Alto Py | 403 | 268 | 66,5 | 292 | 72,5 | 288 | 71,5 | 293 | 72,7 | 292 | 72,5 | 277 | 68,7 | 283 | 70,2 | 285 | 70,7 | 105 | 26,1 | 176 | 69,7 | 281 | 69,7 | 390 | 397 | 101,8 | 365 | 93,6 | 338 | 86,7 | 293 | 75,1 | 345 | 88,5 | 345 | 88,5 | 374 | 336 | 89,8 | 371 | 99,2 |
| 18 | Capital | 8.027 | 7.612 | 94,8 | 7.373 | 91,9 | 7.173 | 89,4 | 7.386 | 92,0 | 7.372 | 91,8 | 6.788 | 84,6 | 7.227 | 90,0 | 7.359 | 91,7 | 2.395 | 29,8 | 4.277 | 83,1 | 6.779 | 84,5 | 8.223 | 8.361 | 101,7 | 7.255 | 90,5 | 6.622 | 80,5 | 5.620 | 68,3 | 6.858 | 83,4 | 6.870 | 83,5 | 8.930 | 5.983 | 67,0 | 6.109 | 68,4 |
| | País | 141.538 | 101.978 | 72,0 | 102.845 | 72,7 | 99.943 | 70,6 | 102.653 | 72,5 | 102.941 | 72,7 | 95.470 | 67,5 | 100.288 | 70,9 | 101.748 | 71,9 | 33.770 | 23,9 | 62.597 | 68,1 | 96.424 | 68,1 | 140.787 | 113.892 | 80,9 | 105.049 | 74,6 | 98.596 | 70,0 | 84.258 | 59,8 | 96.620 | 68,6 | 96.434 | 68,5 | 139.550 | 90.771 | 65,0 | 93.755 | 67,2 |

Fecha de Emisión: 16/11/2016

Hora: 13:40

Fuente: Datos reportados al PAI-Visual - Sub-Sistema de Información de Coberturas del PAI

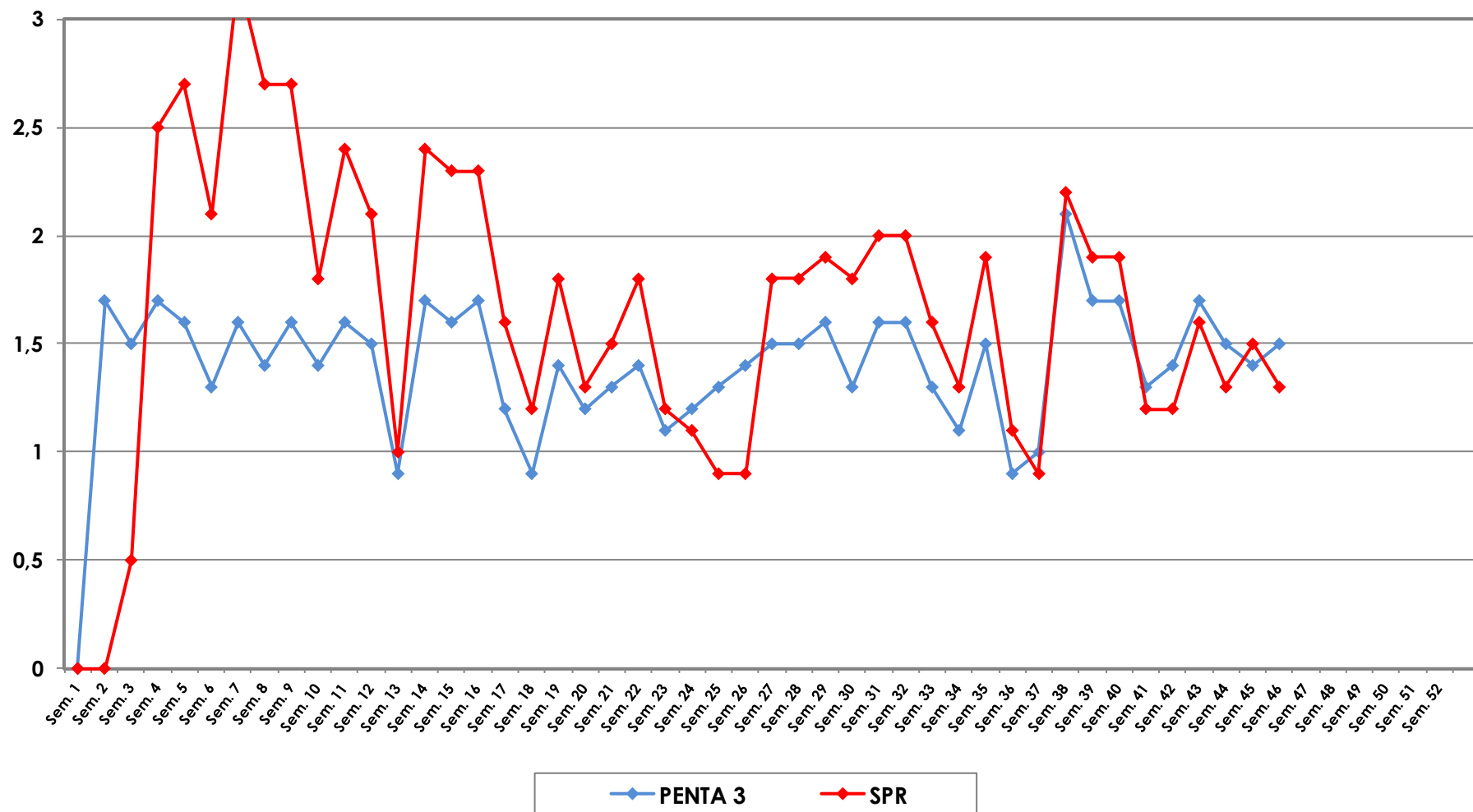
Gráfico 1. Coberturas del programa regular por Región Sanitaria según biológico
Paraguay, 03 enero 2016 - 12 de noviembre de 2016



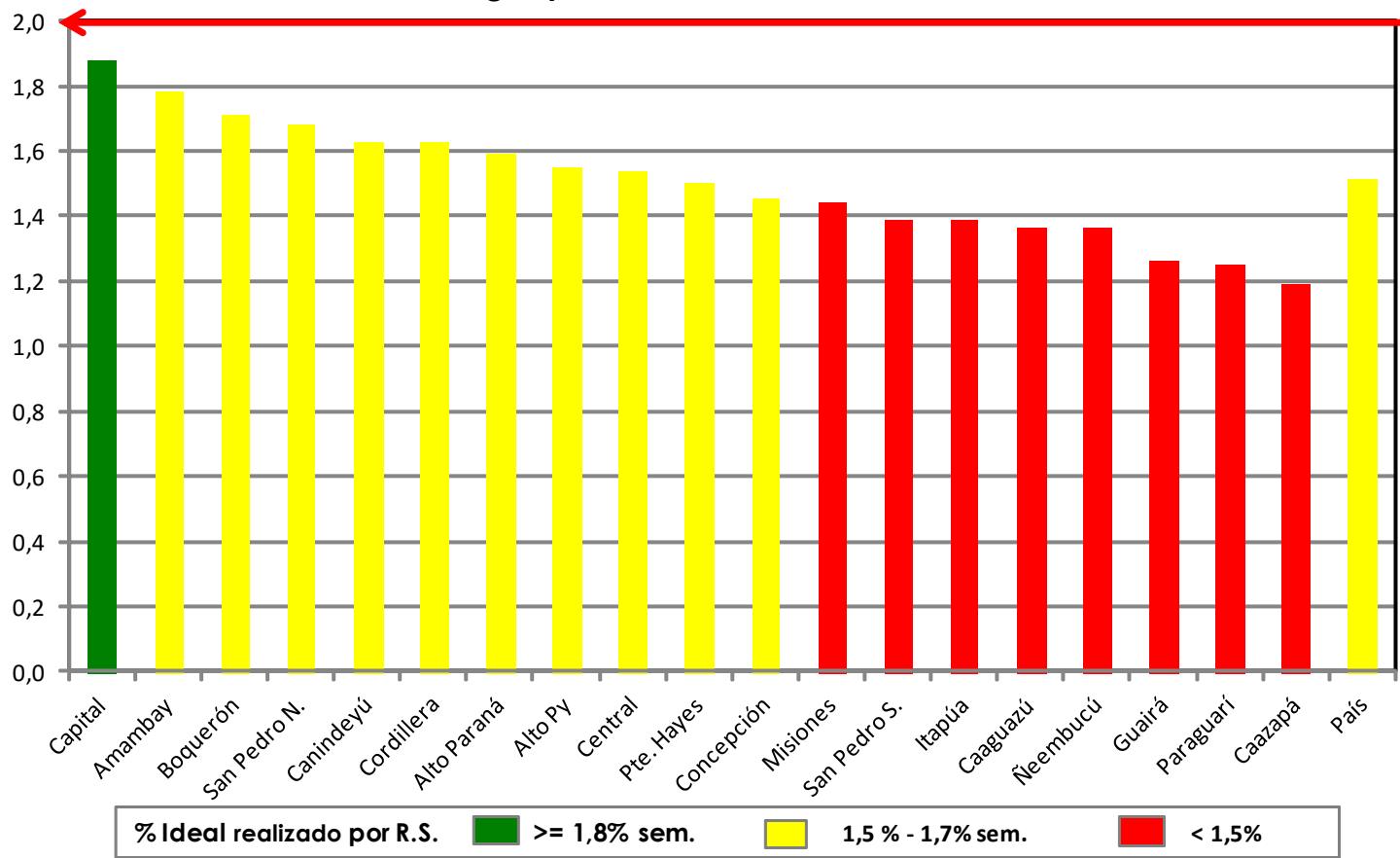
Fuente: Datos reportados al PAI-Visual - Sub-Sistema de Información de Coberturas del PAI



Gráfico 2. Monitoreo semanal de coberturas con Penta3 y SPR Paraguay, hasta la semana 45-2016



**Gráfico 3. Ranking de coberturas con Penta3.
Paraguay, hasta la semana N° 45 - 2016**



Fuente: Datos reportados al PAI-Visual - Sub-Sistema de Información de Coberturas del PAI

