

## Cuadro 1. Coberturas de vacunación por Región Sanitaria según biológico y dosis

Paraguay, 31 de Diciembre 2017 - 10 de Noviembre de 2018

Cobertura ideal para el período: 86 %

Semana N° 45

N°	Regiones Sanitarias	Pob.	Menores de 1 año																							
			1ra. Dosis								2da. Dosis								3ra. Dosis							
			Hb-Ped	%	BCG	%	IPV	%	Rota	%	Penta	%	PCV13	%	Rota	%	Penta	%	PCV13	%	b-OPV	%	Penta	%		
1	Concepción	5.893	3.828	65	3.904	66	4.045	69	4.053	69	4.062	69	3.753	64	3.924	67	3.964	67	3.798	64	3.476	59	3.743	64		
2.1	San Pedro N.	4.497	3.018	67	3.328	74	3.351	75	3.342	74	3.351	75	3.373	75	3.194	71	3.211	71	3.428	76	3.091	69	3.093	69		
2.2	San Pedro S.	5.091	2.330	46	2.603	51	2.961	58	2.946	58	2.964	58	2.970	58	2.841	56	2.845	56	2.974	58	2.686	53	2.710	53		
3	Cordillera	5.963	3.504	59	3.536	59	3.988	67	3.988	67	3.969	67	3.954	66	3.862	65	3.886	65	4.021	67	3.923	66	3.908	66		
4	Guairá	4.375	2.319	53	2.439	56	2.474	57	2.481	57	2.481	57	2.483	57	2.406	55	2.421	55	2.543	58	2.301	53	2.397	55		
5	Caaguazú	11.795	7.050	60	7.617	65	7.671	65	7.657	65	7.666	65	7.737	66	7.584	64	7.602	64	8.342	71	6.977	59	7.390	63		
6	Caazapá	4.360	2.035	47	2.210	51	2.234	51	2.234	51	2.234	51	2.242	51	2.197	50	2.199	50	2.411	55	2.115	49	2.172	50		
7	Itapúa	12.602	6.628	53	6.913	55	6.979	55	6.969	55	6.988	55	7.387	59	6.895	55	6.927	55	7.147	57	6.800	54	7.126	57		
8	Misiones	2.453	1.573	64	1.584	65	1.556	63	1.556	63	1.555	63	1.557	63	1.537	63	1.537	63	1.693	69	1.551	63	1.551	63		
9	Paraguarí	4.538	2.444	54	2.541	56	2.609	57	2.608	57	2.609	57	2.616	58	2.560	56	2.560	56	2.855	63	2.539	56	2.539	56		
10	Alto Paraná	16.650	13.259	80	13.490	81	13.199	79	13.125	79	13.028	78	12.811	77	12.499	75	12.305	74	12.671	76	10.461	63	11.019	66		
11	Central	41.108	29.983	73	30.121	73	29.301	71	29.495	72	28.637	70	28.022	68	28.519	69	26.970	66	28.261	69	26.091	63	26.030	63		
12	Ñeembucú	1.446	908	63	893	62	907	63	906	63	905	63	910	63	903	62	904	63	976	67	878	61	878	61		
13	Amambay	3.597	2.785	77	2.959	82	2.950	82	2.936	82	2.950	82	2.816	78	2.826	79	2.829	79	2.895	80	2.445	68	2.557	71		
14	Canindeyú	5.071	2.843	56	3.660	72	3.669	72	3.621	71	3.664	72	3.751	74	3.607	71	3.681	73	4.102	81	3.575	70	3.595	71		
15	Pte. Hayes	2.862	1.573	55	1.984	69	2.096	73	2.098	73	2.096	73	2.085	73	1.974	69	1.994	70	2.064	72	1.807	63	1.873	65		
16	Boquerón	1.455	1.236	85	1.375	95	1.358	93	1.356	93	1.339	92	1.297	89	1.169	80	1.158	80	1.147	79	1.044	72	1.146	79		
17	Alto Py	412	272	66	295	72	346	84	346	84	343	83	327	79	353	86	349	85	345	84	339	82	337	82		
18	Capital	7.673	6.990	91	7.014	91	6.626	86	6.800	89	6.603	86	6.414	84	6.693	87	6.446	84	6.569	86	6.114	80	6.181	81		
País		141.841	94.578	67	98.466	69	98.320	69	98.517	69	97.444	69	96.505	68	95.543	67	93.788	66	98.242	69	88.213	62	90.245	64		

Obs: Las regiones de Alto Py y Capital no reportaron datos en esta semana.

Fuente: Datos reportados al PAI-Visual - Sub-Sistema de Información de Coberturas del PAI

Fecha de Emisión: 14/11/2018

Hora: 13:25

# Cuadro 1. Coberturas de vacunación por Región Sanitaria según biológico y dosis

Paraguay, 31 de Diciembre 2017 - 10 de Noviembre de 2018

Cobertura ideal para el periodo: 86 %

Semana N° 45

N°	Regiones Sanitarias	1 año															4 años								
		Pob.	Ira. Dosis		AA					b-OPV R					DPT R					Pob.	Refuerzo				
			SPR	%	AA	%	PCV13 R	%	b-OPV R	%	DPT R	%	VVZ	%	VHA	%	DPT	%	b-OPV		%	SPR	%		
1	Concepción	5.869	3.913	67	3.844	65	3.468	59	3.219	55	3.399	58	3.627	62	3.624	62	5.807	3.662	63	3.445	59	3.678	63		
2.1	San Pedro N.	4.486	3.516	78	3.230	72	3.512	78	2.901	65	2.902	65	2.978	66	2.979	66	4.488	3.089	69	3.087	69	3.090	69		
2.2	San Pedro S.	5.078	3.004	59	2.936	58	2.991	59	2.685	53	2.692	53	2.767	54	2.755	54	5.080	2.829	56	2.826	56	2.829	56		
3	Cordillera	5.902	4.171	71	4.155	70	4.142	70	3.976	67	3.998	68	4.067	69	4.067	69	5.751	4.067	71	4.033	70	4.061	71		
4	Guairá	4.371	2.628	60	2.656	61	2.605	60	2.179	50	2.202	50	2.316	53	2.292	52	4.350	2.577	59	2.494	57	2.591	60		
5	Caaguazú	11.716	7.807	67	7.771	66	7.759	66	6.021	51	6.321	54	7.053	60	7.047	60	11.669	6.729	58	6.365	55	6.726	58		
6	Caazapá	4.348	2.371	55	2.433	56	2.379	55	2.113	49	2.160	50	2.294	53	2.280	52	4.322	2.410	56	2.347	54	2.411	56		
7	Itapúa	12.530	7.406	59	7.381	59	7.399	59	5.984	48	6.160	49	6.733	54	6.738	54	12.443	6.992	56	6.734	54	7.081	57		
8	Misiones	2.428	1.703	70	1.735	71	1.703	70	1.574	65	1.574	65	1.588	65	1.583	65	2.380	1.592	67	1.592	67	1.593	67		
9	Paraguarí	4.553	2.752	60	2.745	60	2.752	60	2.711	60	2.711	60	2.737	60	2.737	60	4.628	2.943	64	2.943	64	2.943	64		
10	Alto Paraná	16.617	12.544	75	12.758	77	11.754	71	8.348	50	8.795	53	10.432	63	10.431	63	16.597	10.534	63	9.729	59	10.666	64		
11	Central	40.814	29.378	72	29.248	72	27.586	68	22.239	54	22.341	55	25.911	63	25.941	64	39.629	22.567	57	22.453	57	22.923	58		
12	Ñeembucú	1.453	939	65	909	63	939	65	861	59	862	59	871	60	871	60	1.473	1.026	70	1.026	70	1.027	70		
13	Amambay	3.571	2.915	82	2.922	82	2.749	77	1.956	55	2.044	57	2.514	70	2.504	70	3.540	2.098	59	1.999	56	2.144	61		
14	Canindeyú	5.042	3.825	76	3.704	73	3.794	75	3.055	61	3.069	61	3.406	68	3.403	67	4.980	3.094	62	3.064	62	3.100	62		
15	Pte. Hayes	2.816	2.210	78	2.199	78	2.136	76	1.456	52	1.498	53	1.906	68	1.886	67	2.738	1.711	62	1.663	61	1.709	62		
16	Boquerón	1.432	1.228	86	1.227	86	1.063	74	903	63	956	67	1.164	81	1.155	81	1.386	982	71	965	70	992	72		
17	Alto Py	398	386	97	372	93	383	96	307	77	308	77	356	89	355	89	380	332	87	333	88	324	85		
18	Capital	7.797	6.946	89	6.852	88	6.297	81	5.113	66	5.154	66	6.001	77	6.046	78	8.430	5.292	63	5.219	62	5.438	65		
País		141.221	99.642	71	99.077	70	95.411	68	77.601	55	79.146	56	88.721	63	88.694	63	140.071	84.526	60	82.317	59	85.326	61		

Obs: Las regiones de Alto Py y Capital no reportaron datos en esta semana.

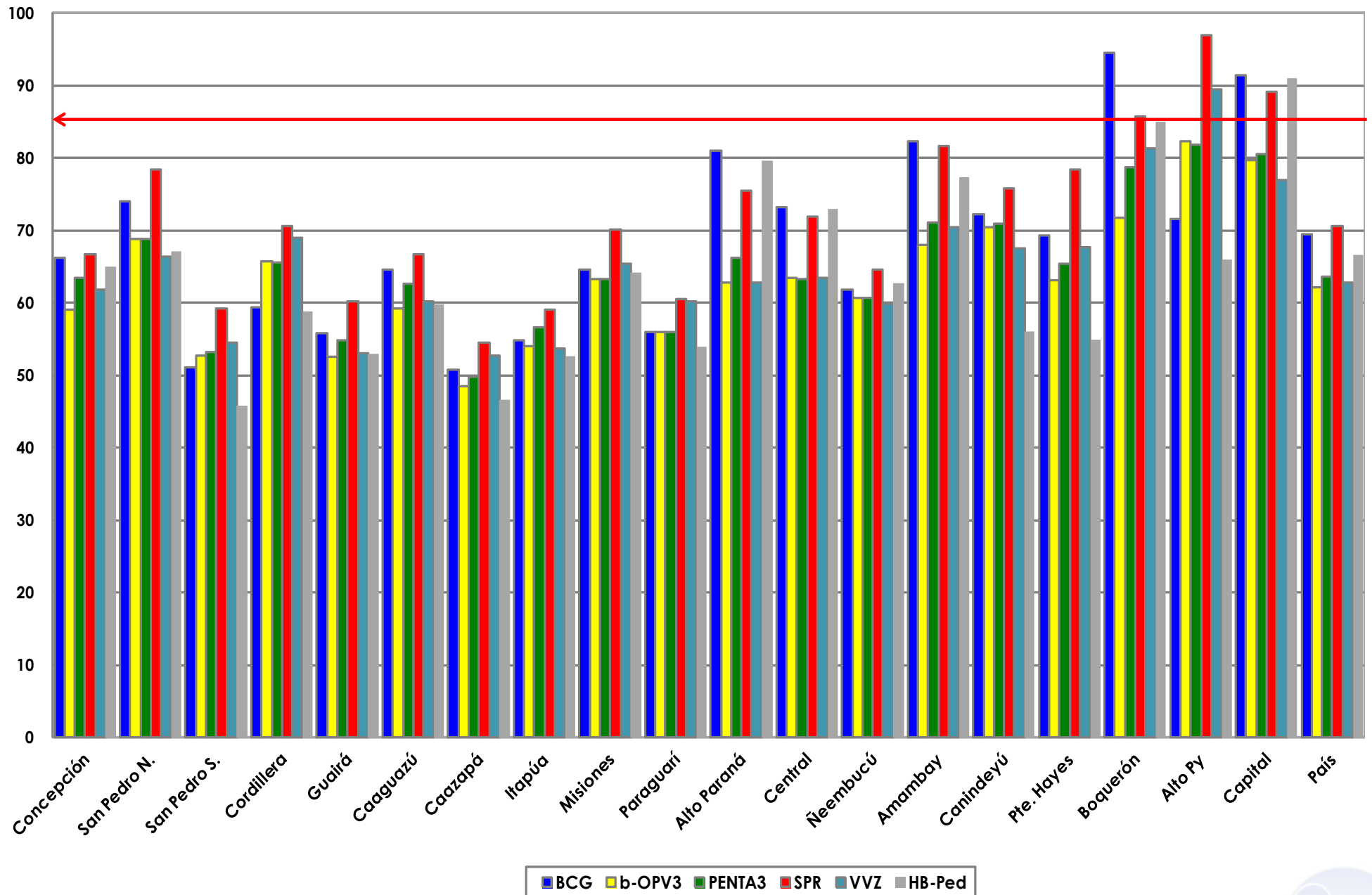
Fecha de Emisión: 14/11/2018

Fuente: Datos reportados al PAI-Visual - Sub-Sistema de Información de Coberturas del PAI

Hora: 13:25

**Gráfico 1. Coberturas del programa regular por Región Sanitaria según biológico**  
Paraguay, 31 diciembre 2017 - 10 de Noviembre de 2018

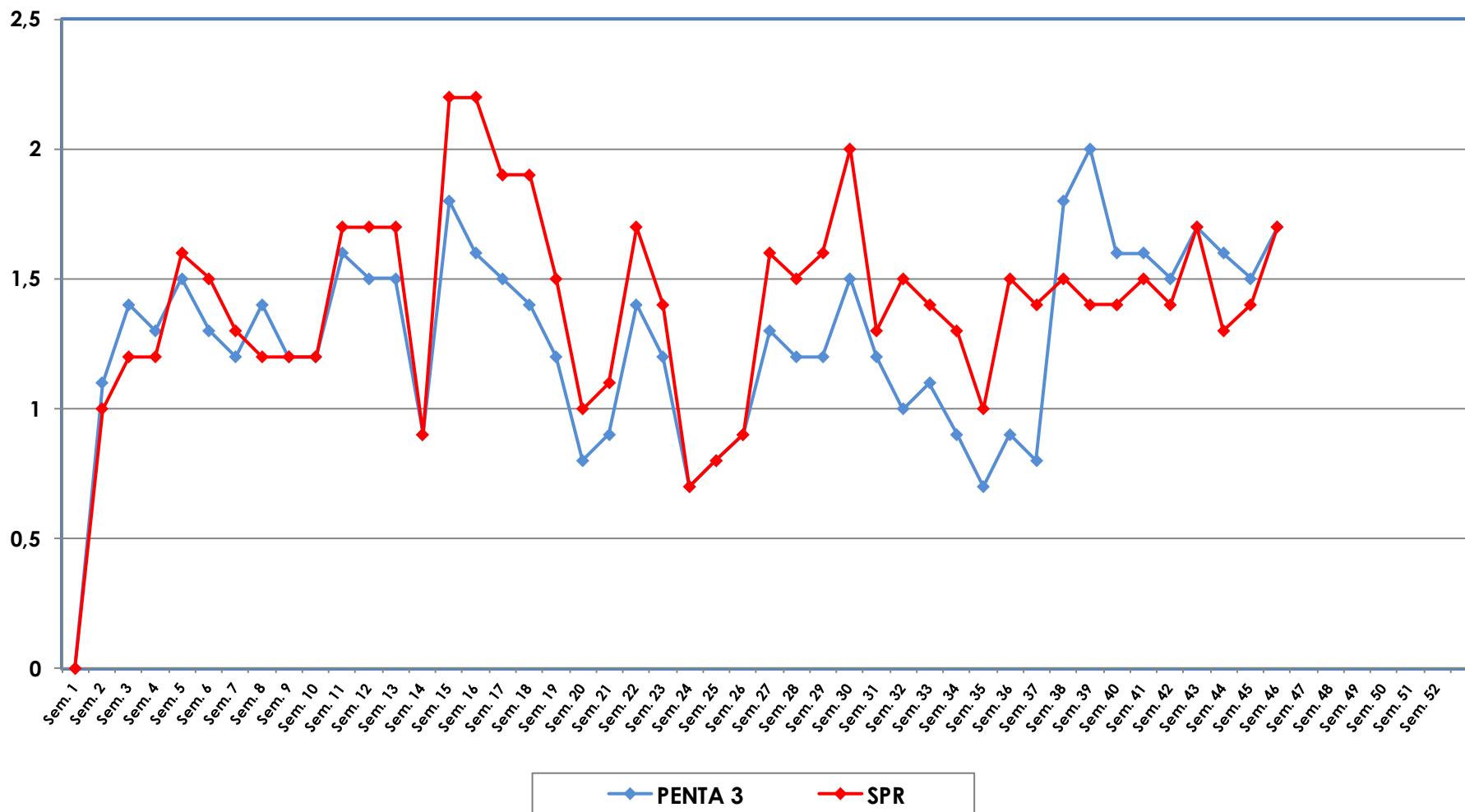
Cobertura ideal para el periodo 86 %



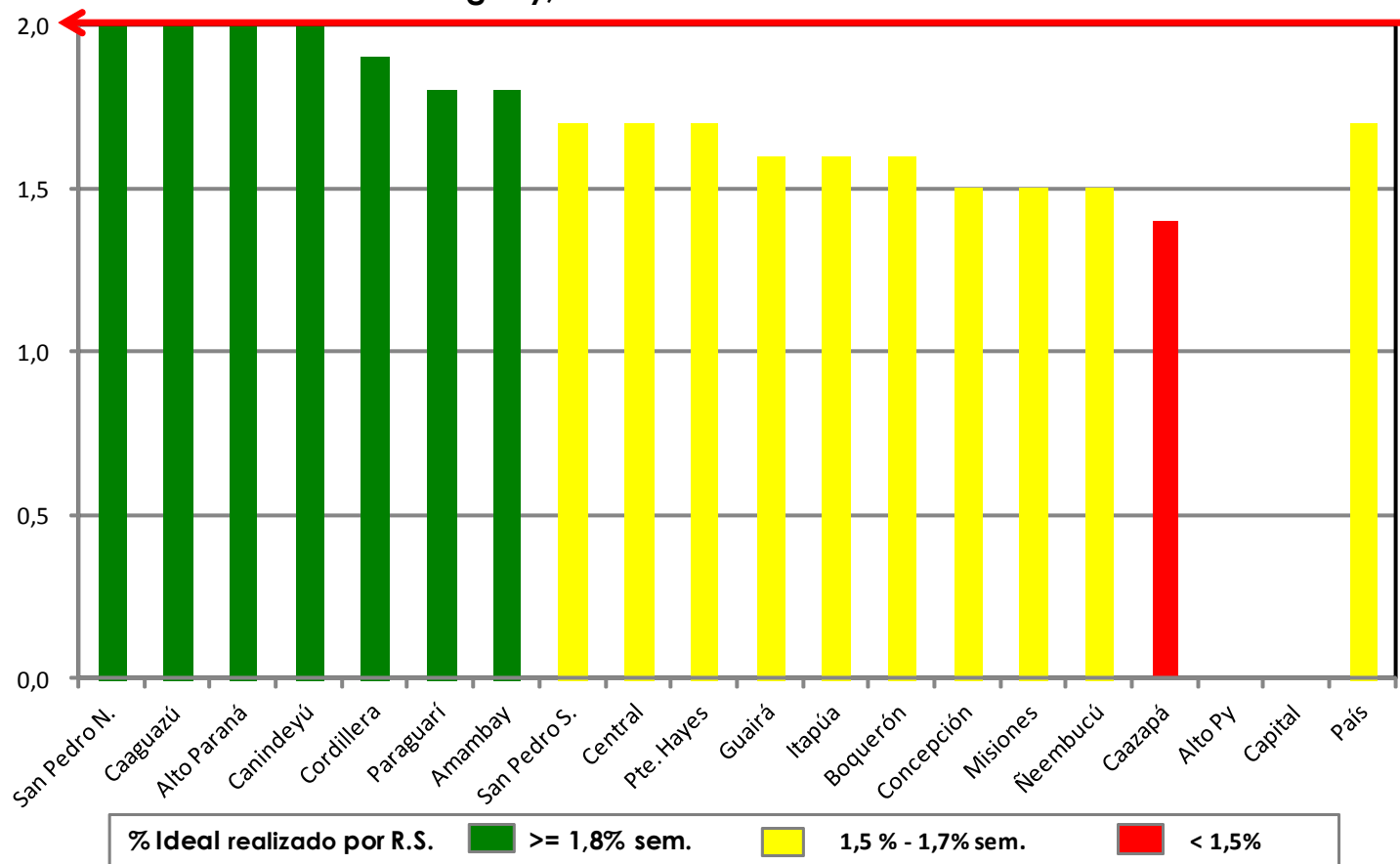
Fuente: Datos reportados al PAI-Visual - Sub-Sistema de Información de Coberturas del PAI



**Gráfico 2. Monitoreo semanal de coberturas con Penta3 y SPR**  
Paraguay, hasta la semana 45-2018



**Gráfico 3. Ranking de coberturas con Penta3.  
Paraguay, solo de la semana N° 45 - 2018**



**Fuente:** Datos reportados al PAI-Visual - Sub-Sistema de Información de Coberturas del PAI

