

## Cuadro 1. Coberturas de vacunación por Región Sanitaria según biológico y dosis

Paraguay, 30 de Diciembre 2018 - 09 de Noviembre de 2019

Cobertura ideal para el periodo: 82 %

Semana N° 45

N°	Regiones Sanitarias	Pob.	Menores de 1 año																							
			1ra. Dosis												2da. Dosis						3ra. Dosis					
			Hb-Ped	%	BCG	%	IPV	%	Rota	%	Penta	%	PCV13	%	Rota	%	Penta	%	PCV13	%	b-OPV	%	Penta	%		
1	Concepción	5.898	3.637	62	3.695	63	3.741	63	3.705	63	3.742	63	3.746	64	3.570	61	3.633	62	3.786	64	3.452	59	3.529	60		
2.1	San Pedro N.	4.493	3.018	67	3.196	71	3.184	71	3.180	71	3.183	71	3.181	71	3.050	68	3.059	68	3.058	68	2.972	66	2.979	66		
2.2	San Pedro S.	5.082	2.277	45	2.430	48	2.867	56	2.862	56	2.866	56	2.868	56	2.830	56	2.831	56	2.831	56	2.754	54	2.751	54		
3	Cordillera	5.988	3.344	56	3.353	56	3.797	63	3.799	63	3.798	63	3.799	63	3.778	63	3.779	63	3.787	63	3.815	64	3.820	64		
4	Guairá	4.354	2.198	50	2.232	51	2.347	54	2.332	54	2.346	54	2.347	54	2.297	53	2.343	54	2.344	54	2.407	55	2.402	55		
5	Caaguazú	11.763	6.509	55	6.952	59	7.235	62	7.204	61	7.226	61	7.246	62	7.168	61	7.289	62	7.303	62	7.412	63	7.394	63		
6	Caazapá	4.342	1.995	46	2.092	48	2.083	48	2.085	48	2.082	48	2.090	48	2.091	48	2.089	48	2.097	48	2.058	47	2.044	47		
7	Itapúa	12.661	6.364	50	6.445	51	6.808	54	6.758	53	6.801	54	6.807	54	6.722	53	6.769	53	6.789	54	6.739	53	6.724	53		
8	Misiones	2.468	1.485	60	1.492	60	1.512	61	1.513	61	1.513	61	1.512	61	1.519	62	1.521	62	1.521	62	1.517	61	1.517	61		
9	Paraguarí	4.511	2.344	52	2.365	52	2.555	57	2.554	57	2.555	57	2.555	57	2.544	56	2.545	56	2.544	56	2.519	56	2.519	56		
10	Alto Paraná	16.664	13.054	78	13.138	79	13.119	79	12.631	76	13.174	79	13.202	79	11.578	69	12.584	76	12.718	76	11.574	69	11.585	70		
11	Central	41.431	29.476	71	29.039	70	28.418	69	28.355	68	28.426	69	28.789	69	27.432	66	27.784	67	28.820	70	25.267	61	26.450	64		
12	Ñeembucú	1.440	855	59	855	59	867	60	866	60	867	60	868	60	909	63	910	63	912	63	917	64	917	64		
13	Amambay	3.591	2.747	76	2.868	80	2.871	80	2.839	79	2.866	80	2.886	80	2.709	75	2.769	77	2.796	78	2.516	70	2.560	71		
14	Canindeyú	5.089	2.717	53	3.214	63	3.346	66	3.183	63	3.341	66	3.341	66	3.008	59	3.289	65	3.284	65	3.135	62	3.159	62		
15	Pte. Hayes	2.882	1.470	51	1.749	61	1.965	68	1.926	67	1.974	68	1.978	69	1.662	58	1.827	63	1.819	63	1.608	56	1.643	57		
16	Boquerón	1.465	1.209	83	1.183	81	1.335	91	1.362	93	1.324	90	1.361	93	1.300	89	1.339	91	1.396	95	1.211	83	1.243	85		
17	Alto Py	417	281	67	284	68	307	74	307	74	307	74	307	74	322	77	328	79	333	80	320	77	322	77		
18	Capital	7.514	7.670	102	7.095	94	6.255	83	6.358	85	6.246	83	6.527	87	6.132	82	6.116	81	6.576	88	5.808	77	5.943	79		
	País	142.053	92.650	65	93.677	66	94.612	67	93.819	66	94.637	67	95.410	67	90.621	64	92.804	65	94.714	67	88.001	62	89.501	63		

Fecha de Emisión: 13/11/2019

Hora: 12:30

# Cuadro 1. Coberturas de vacunación por Región Sanitaria según biológico y dosis

Paraguay, 30 de Diciembre 2018 - 09 de Noviembre de 2019

Cobertura ideal para el periodo: 82 %

Semana N° 45

N°	Regiones Sanitarias	1 año														4 años							
		Pob.	1ra. Dosis		AA		PCV13 R		b-OPV R		DPT R		VVZ		VHA		Pob.	Refuerzo					
			SPR	%	AA	%	PCV13 R	%	b-OPV R	%	DPT R	%	VVZ	%	VHA	%		DPT	%	b-OPV	%	SPR	%
1	Concepción	5.868	3.782	64	3.704	63	3.892	66	3.361	57	3.423	58	3.759	64	3.762	64	5.835	3.882	67	3.789	65	3.902	67
2.1	San Pedro N.	4.481	3.070	69	2.863	64	3.061	68	2.563	57	2.584	58	2.745	61	2.756	62	4.479	2.947	66	2.948	66	2.965	66
2.2	San Pedro S.	5.065	2.908	57	2.720	54	2.900	57	2.550	50	2.550	50	2.749	54	2.749	54	5.064	3.057	60	3.059	60	3.055	60
3	Cordillera	5.944	3.919	66	3.891	65	3.919	66	3.912	66	3.911	66	3.993	67	3.992	67	5.807	4.225	73	4.223	73	4.225	73
4	Guairá	4.358	2.446	56	2.406	55	2.434	56	2.365	54	2.355	54	2.370	54	2.368	54	4.362	2.693	62	2.687	62	2.698	62
5	Caaguazú	11.746	7.446	63	7.183	61	7.446	63	6.450	55	6.453	55	6.997	60	6.988	59	11.680	7.195	62	7.205	62	7.184	62
6	Caazapá	4.344	2.168	50	2.125	49	2.110	49	2.012	46	2.012	46	2.077	48	2.072	48	4.325	2.376	55	2.373	55	2.377	55
7	Itapúa	12.556	6.680	53	6.286	50	6.653	53	6.005	48	6.004	48	6.394	51	6.403	51	12.453	6.998	56	7.004	56	7.010	56
8	Misiones	2.443	1.562	64	1.588	65	1.557	64	1.501	61	1.501	61	1.467	60	1.466	60	2.397	1.674	70	1.672	70	1.673	70
9	Paraguarí	4.518	2.659	59	2.674	59	2.659	59	2.519	56	2.519	56	2.552	56	2.552	56	4.597	2.994	65	2.994	65	2.994	65
10	Alto Paraná	16.579	12.216	74	12.134	73	12.040	73	8.806	53	8.844	53	10.711	65	10.767	65	16.599	11.158	67	11.107	67	11.409	69
11	Central	41.010	26.716	65	25.387	62	26.867	66	19.250	47	20.008	49	23.903	58	23.944	58	39.995	22.487	56	21.358	53	22.928	57
12	Ñeembucú	1.440	928	64	904	63	928	64	840	58	841	58	850	59	850	59	1.468	900	61	899	61	899	61
13	Amambay	3.582	2.799	78	2.679	75	2.827	79	2.053	57	2.070	58	2.563	72	2.509	70	3.554	2.382	67	2.339	66	2.441	69
14	Canindeyú	5.050	3.364	67	3.102	61	3.336	66	2.869	57	2.877	57	3.045	60	2.895	57	5.000	3.133	63	3.124	62	3.137	63
15	Pte. Hayes	2.840	1.927	68	1.617	57	1.874	66	1.401	49	1.422	50	1.792	63	1.800	63	2.763	1.687	61	1.663	60	1.741	63
16	Boquerón	1.444	1.301	90	1.092	76	1.278	89	932	65	933	65	1.106	77	1.102	76	1.402	983	70	978	70	980	70
17	Alto Py	402	360	90	344	86	362	90	310	77	310	77	332	83	330	82	385	300	78	302	78	302	78
18	Capital	7.652	6.250	82	5.428	71	6.223	81	4.550	59	4.700	61	5.371	70	5.407	71	8.203	5.081	62	4.931	60	5.260	64
País		141.322	92.501	65	88.127	62	92.366	65	74.249	53	75.317	53	84.776	60	84.712	60	140.368	86.152	61	84.655	60	87.180	62

Fecha de Emisión: 13/11/2019

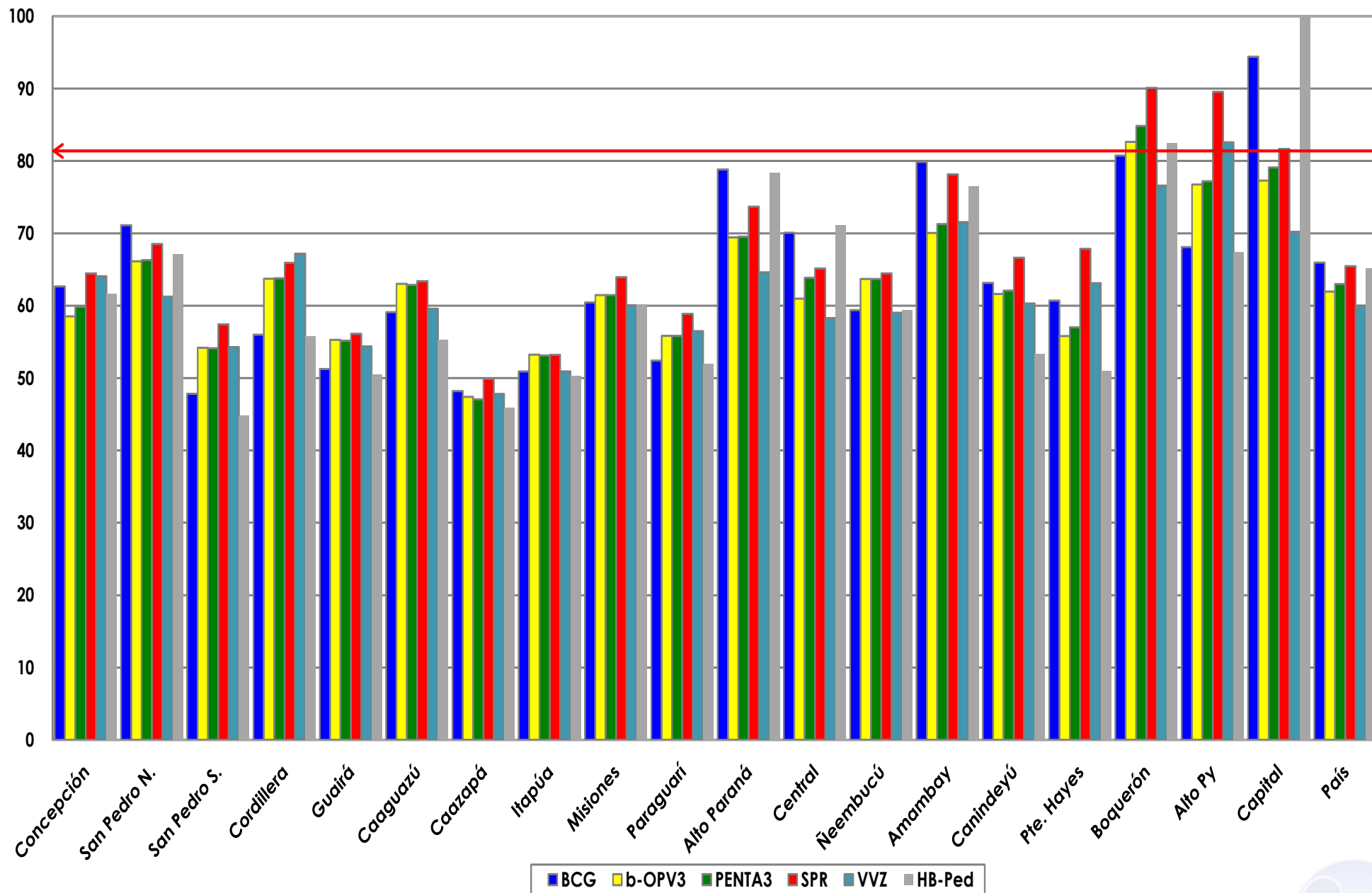
Hora: 12:30

Fuente: Datos reportados al PAI-Visual - Sub-Sistema de Información de Coberturas del PAI

Avda. Venezuela c/ Tte. Insaurralde Tel. (021) 298-640 Asunción - Paraguay

**Gráfico 1. Coberturas del programa regular por Región Sanitaria según biológico**  
Paraguay, 30 diciembre 2018 - 09 de Noviembre de 2019

Cobertura ideal para el periodo 82 %



Fuente: Datos reportados al PAI-Visual - Sub-Sistema de Información de Coberturas del PAI



**Gráfico 2. Monitoreo semanal de coberturas con Penta3 y SPR Paraguay, hasta la semana 45-2019**

