

BOLETIN

Coberturas Programa Regular



Cuadro 1. Coberturas de vacunación por Región Sanitaria según biológico y dosis

Paraguay, 03 de Enero 2016 - 05 de Noviembre de 2016

Cobertura ideal para el periodo: 84 %

Semana N° 44

N°	Regiones Sanitarias	Menores de 1 año																					1 año												4 años							
		Pob.	1ra. Dosis							2da. Dosis							3ra. Dosis							Pob.	1ra. Dosis			Dosis Única						Pob.	Refuerzo							
			BCG	%	IPV	%	Rota	%	Penta	%	PCV10	%	Rota	%	Penta	%	PCV10	%	OPV	%	b-OPV	%	Penta		%	SPR	%	PCV10	%	AA	%	DPT R	%		VVZ	%	VHA	%	DPT	%	SPR	%
1	Concepción	5.885	4.072	69,2	4.006	68,1	3.860	65,6	3.992	67,8	3.998	67,9	3.786	64,3	3.949	67,1	4.008	68,1	1.347	22,9	2.425	64,1	3.768	64,0	5.856	4.934	84,3	4.435	75,7	4.058	69,3	3.687	63,0	4.066	69,4	4.064	69,4	5.754	3.980	69,2	4.101	71,3
2.1	San Pedro N.	4.511	3.428	76,0	3.482	77,2	3.447	76,4	3.482	77,2	3.481	77,2	3.258	72,2	3.300	73,2	3.303	73,2	1.192	26,4	2.147	74,0	3.339	74,0	4.484	3.851	85,9	3.474	77,5	3.031	67,6	2.907	64,8	3.235	72,1	3.242	72,3	4.454	3.093	69,4	3.079	69,1
2.2	San Pedro S.	5.122	3.090	60,3	3.175	62,0	3.141	61,3	3.172	61,9	3.164	61,8	3.140	61,3	3.187	62,2	3.181	62,1	1.132	22,1	2.013	61,4	3.146	61,4	5.091	3.487	68,5	3.302	64,9	2.865	56,3	2.914	57,2	3.104	61,0	3.108	61,0	5.056	3.433	67,9	3.502	69,3
3	Cordillera	5.890	3.939	66,9	4.231	71,8	4.214	71,5	4.225	71,7	4.228	71,8	4.151	70,5	4.206	71,4	4.208	71,4	1.430	24,3	2.781	71,5	4.211	71,5	5.823	4.520	77,6	4.352	74,7	4.367	75,0	4.064	69,8	4.155	71,4	4.151	71,3	5.666	4.171	73,6	4.294	75,8
4	Guairá	4.395	2.485	56,5	2.509	57,1	2.495	56,8	2.511	57,1	2.511	57,1	2.415	54,9	2.455	55,9	2.453	55,8	856	19,5	1.608	56,1	2.460	56,0	4.375	2.872	65,6	2.633	60,2	2.510	57,4	2.158	49,3	2.585	59,1	2.552	58,3	4.330	2.328	53,8	2.644	61,1
5	Caaguazú	11.798	7.585	64,3	7.649	64,8	7.613	64,5	7.572	64,2	7.652	64,9	7.464	63,3	7.436	63,0	7.506	63,6	2.503	21,2	4.626	60,4	7.094	60,1	11.718	8.841	75,4	8.068	68,9	7.773	66,3	6.721	57,4	7.449	63,6	7.434	63,4	11.656	7.071	60,7	7.146	61,3
6	Caazapá	4.359	2.117	48,6	2.224	51,0	2.203	50,5	2.224	51,0	2.228	51,1	2.184	50,1	2.220	50,9	2.218	50,9	858	19,7	1.431	52,5	2.290	52,5	4.337	3.391	78,2	2.619	60,4	2.405	55,5	2.343	54,0	2.644	61,0	2.647	61,0	4.281	2.503	58,5	3.357	78,4
7	Itapúa	12.543	7.506	59,8	7.652	61,0	7.650	61,0	7.651	61,0	7.648	61,0	7.610	60,7	7.609	60,7	7.612	60,7	2.692	21,5	4.950	60,9	7.644	60,9	12.492	7.725	61,8	7.728	61,9	7.172	57,4	7.008	56,1	7.647	61,2	7.633	61,1	12.462	7.341	58,9	7.285	58,5
8	Misiones	2.429	1.545	63,6	1.584	65,2	1.578	65,0	1.584	65,2	1.590	65,5	1.523	62,7	1.522	62,7	1.529	62,9	587	24,2	955	63,5	1.542	63,5	2.405	1.708	71,0	1.702	70,8	1.664	69,2	1.564	65,0	1.689	70,2	1.685	70,1	2.356	1.629	69,1	1.617	68,6
9	Paraguarí	4.598	2.652	57,7	2.675	58,2	2.539	55,2	2.538	55,2	2.676	58,2	2.510	54,6	2.522	54,8	2.633	57,3	941	20,5	1.597	55,2	2.508	54,5	4.615	3.003	65,1	2.946	63,8	2.932	63,5	2.792	60,5	2.877	62,3	2.877	62,3	4.670	3.059	65,5	3.403	72,9
10	Alto Paraná	16.722	13.428	80,3	13.458	80,5	13.109	78,4	13.326	79,7	13.486	80,6	12.291	73,5	12.660	75,7	12.990	77,7	4.359	26,1	7.389	70,3	11.690	69,9	16.654	14.023	84,2	13.697	82,2	12.377	74,3	9.314	55,9	11.543	69,3	11.552	69,4	16.667	10.532	63,2	10.694	64,2
11	Central	40.496	29.771	73,5	29.470	72,8	27.820	68,7	29.494	72,8	29.568	73,0	25.849	63,8	28.801	71,1	29.618	73,1	9.863	24,4	17.494	67,6	27.423	67,7	40.084	32.655	81,5	29.440	73,4	28.821	71,9	22.215	55,4	26.342	65,7	26.268	65,5	38.916	24.225	62,2	24.979	64,2
12	Ñeembucú	1.468	836	56,9	863	58,8	836	56,9	877	59,7	878	59,8	839	57,2	898	61,2	895	61,0	299	20,4	560	58,5	858	58,4	1.471	899	61,1	898	61,0	838	57,0	976	66,3	966	65,7	954	64,9	1.489	937	62,9	883	59,3
13	Amambay	3.585	3.085	86,1	3.096	86,4	2.904	81,0	3.095	86,3	3.069	85,6	2.711	75,6	2.961	82,6	2.945	82,1	934	26,1	1.883	78,6	2.821	78,7	3.564	3.433	96,3	3.029	85,0	2.729	76,6	1.992	55,9	2.613	73,3	2.601	73,0	3.517	2.404	68,4	2.619	74,5
14	Canindeyú	5.048	3.552	70,4	3.727	73,8	3.592	71,2	3.704	73,4	3.684	73,0	3.499	69,3	3.689	73,1	3.682	72,9	1.273	25,2	2.277	70,3	3.553	70,4	5.017	4.106	81,8	3.741	74,6	3.362	67,0	3.101	61,8	3.441	68,6	3.427	68,3	4.934	3.131	63,5	3.172	64,3
15	Pte. Hayes	2.823	2.020	71,6	2.013	71,3	1.954	69,2	2.098	74,3	2.029	71,9	1.909	67,6	2.120	75,1	2.044	72,4	649	23,0	1.226	66,4	1.874	66,4	2.778	2.406	86,6	2.270	81,7	1.964	70,7	1.721	62,0	2.047	73,7	2.061	74,2	2.685	1.963	73,1	1.823	67,9
16	Boquerón	1.436	1.277	88,9	1.331	92,7	1.247	86,8	1.305	90,9	1.342	93,5	1.148	79,9	1.243	86,6	1.320	91,9	356	24,8	736	76,0	1.056	73,5	1.410	1.459	103,5	1.316	93,3	97,3	69,0	1.087	77,1	1.241	88,0	1.184	84,0	1.353	1.144	84,6	1.158	85,6
17	Alto Py	403	262	65,0	286	71,0	282	70,0	287	71,2	286	71,0	270	67,0	276	68,5	278	69,0	105	26,1	168	67,7	273	67,7	390	389	99,7	357	91,5	331	84,9	287	73,6	337	86,4	337	86,4	374	333	89,0	368	98,4
18	Capital	8.027	7.469	93,0	7.210	89,8	6.990	87,1	7.222	90,0	7.204	89,7	6.632	82,6	7.101	88,5	7.231	90,1	2.395	29,8	4.124	81,2	6.629	82,6	8.223	8.220	100,0	7.128	86,7	6.480	78,8	5.487	66,7	6.754	82,1	6.750	82,1	8.930	5.887	65,9	6.001	67,2
País		141.538	100.119	70,7	100.641	71,1	97.474	68,9	100.359	70,9	100.722	71,2	93.189	65,8	98.155	69,3	99.654	70,4	33.771	23,9	60.390	66,5	94.179	66,5	140.787	111.922	79,5	103.135	73,3	96.652	68,7	82.338	58,5	94.735	67,3	94.527	67,1	139.550	89.164	63,9	92.125	66,0

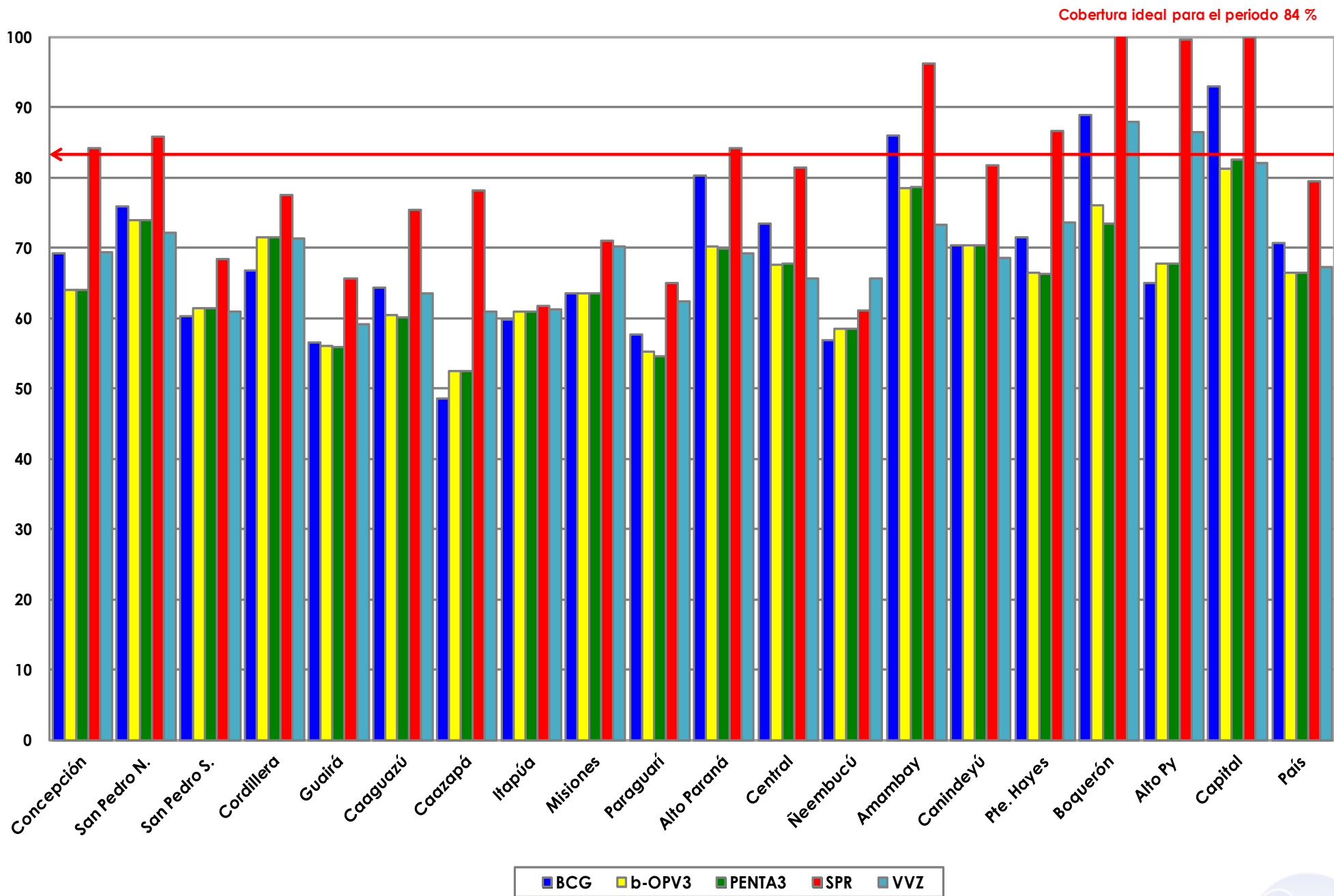
Obs: Las regiones de Ñeembucú y Canindeyú no reportarán datos en esta semana.

Fuente: Datos reportados al PAI-Visual - Sub-Sistema de Información de Coberturas del PAI

Fecha de Emisión: 09/11/2016

Hora: 14:30

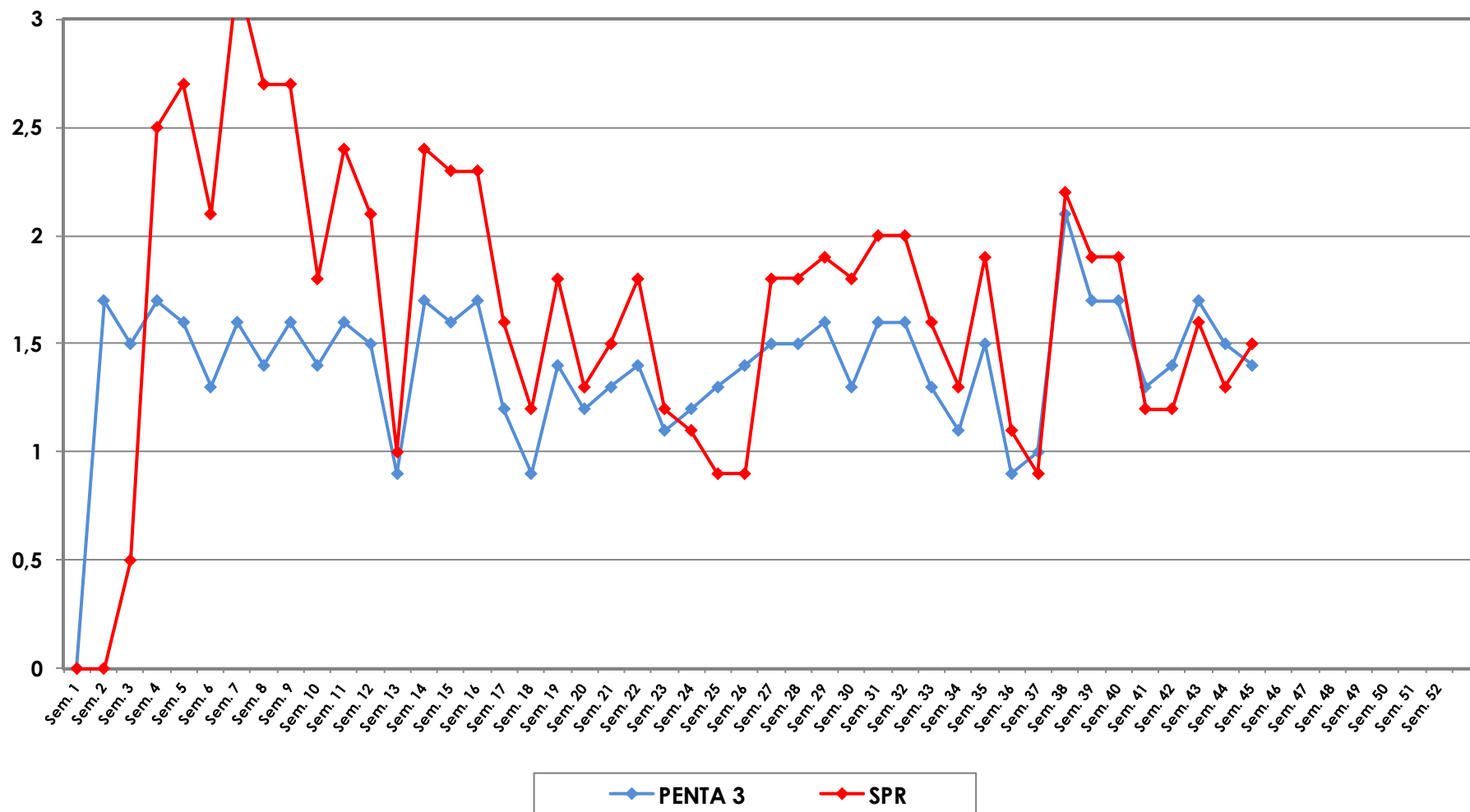
Gráfico 1. Coberturas del programa regular por Región Sanitaria según biológico
Paraguay, 03 enero 2016 - 05 de noviembre de 2016



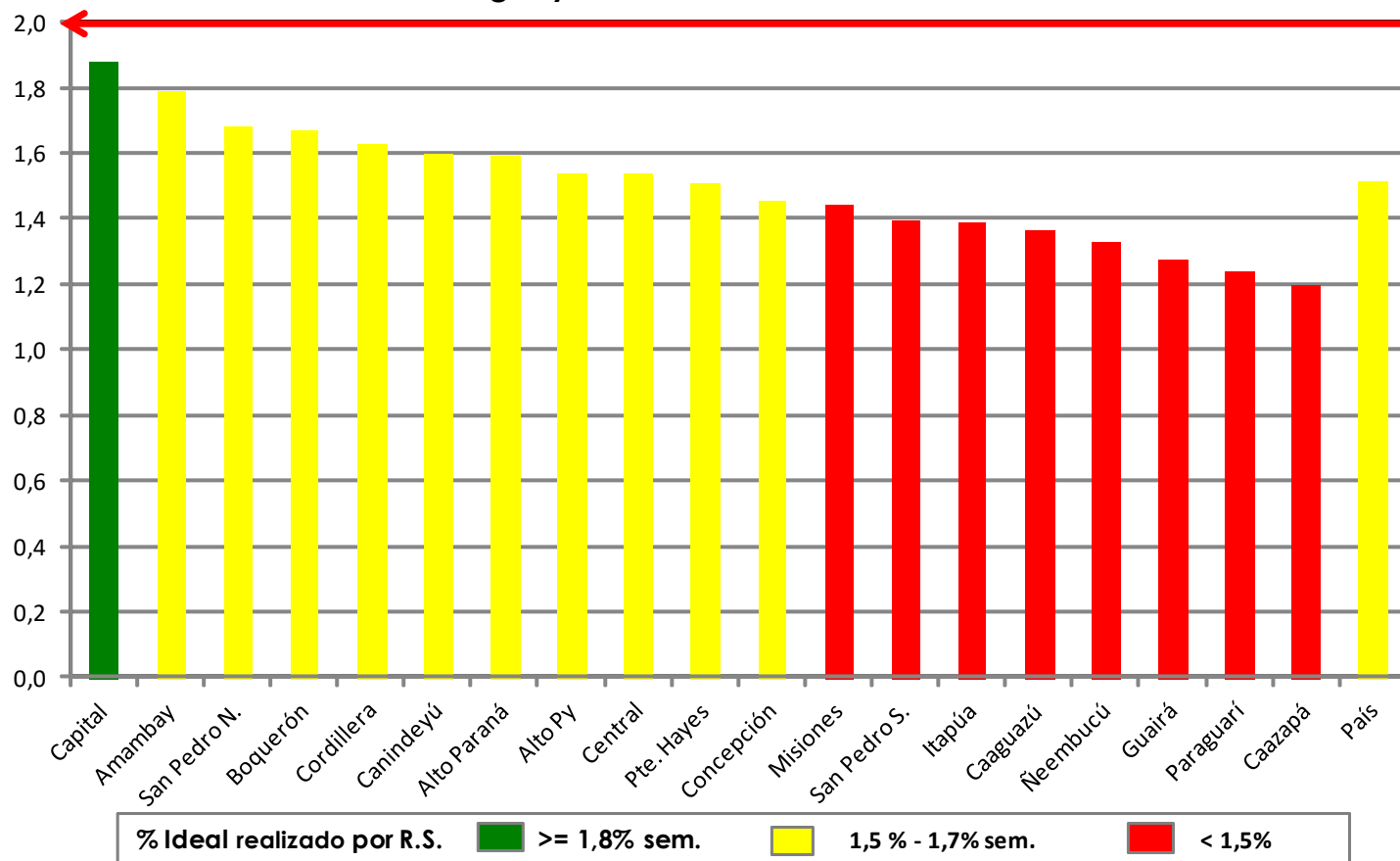
Fuente: Datos reportados al PAI-Visual - Sub-Sistema de Información de Coberturas del PAI



**Gráfico 2. Monitoreo semanal de coberturas con Penta3 y SPR
Paraguay, hasta la semana 44-2016**



**Gráfico 3. Ranking de coberturas con Penta3.
Paraguay, hasta la semana N° 44 - 2016**



Fuente: Datos reportados al PAI-Visual - Sub-Sistema de Información de Coberturas del PAI

