



Cuadro 1. Coberturas de vacunación por Región Sanitaria según biológico y dosis

Paraguay, 01 de Enero 2017 - 04 de Noviembre de 2017

Cobertura ideal para el período: 84 %

Semana N° 44

N°	Regiones Sanitarias	Menores de 1 año																											
		Pop.	1ra. Dosis												2da. Dosis								3ra. Dosis						
			Hb-Ped	%	BCG	%	IPV	%	Rota	%	Penta	%	PCV13	%	PCV10	%	Rota	%	Penta	%	PCV13	%	PCV10	%	b-OPV	%	Penta	%	
1	Concepción	5.894	2.203	37	4.283	73	4.118	70	4.093	69	4.118	70	895	15	3.429	58	3.859	65	3.868	66	0	0	3.194	54	3.572	61	3.574	61	
2.1	San Pedro N.	4.501	1.725	38	3.601	80	3.648	81	3.644	81	3.648	81	923	21	3.097	69	3.477	77	3.478	77	0	0	3.014	67	3.429	76	3.430	76	
2.2	San Pedro S.	5.103	1.437	28	2.883	56	3.156	62	3.156	62	3.158	62	780	15	2.693	53	3.055	60	3.064	60	0	0	2.644	52	3.011	59	3.011	59	
3	Cordillera	5.922	2.351	40	3.880	66	4.114	69	4.118	70	4.115	69	453	8	3.791	64	4.084	69	4.081	69	20	0	3.929	66	4.042	68	4.042	68	
4	Guairá	4.391	1.371	31	2.537	58	2.492	57	2.489	57	2.489	57	758	17	2.100	48	2.412	55	2.414	55	2	0	2.050	47	2.340	53	2.340	53	
5	Caaguazú	11.770	4.283	36	7.868	67	7.909	67	7.907	67	7.911	67	1.206	10	7.346	62	7.502	64	7.528	64	1	0	6.876	58	7.391	63	7.400	63	
6	Caazapá	4.366	1.205	28	2.243	51	2.266	52	2.265	52	2.267	52	445	10	1.999	46	2.219	51	2.217	51	23	1	1.957	45	2.176	50	2.177	50	
7	Itapúa	12.575	4.063	32	7.198	57	7.249	58	7.248	58	7.250	58	748	6	6.827	54	7.077	56	7.082	56	88	1	6.667	53	7.139	57	7.145	57	
8	Misiones	2.438	1.025	42	1.696	70	1.650	68	1.650	68	1.650	68	338	14	1.488	61	1.562	64	1.561	64	0	0	1.391	57	1.522	62	1.520	62	
9	Paraguarí	4.573	1.514	33	2.558	56	2.680	59	2.681	59	2.682	59	394	9	2.497	55	2.673	58	2.677	59	0	0	2.466	54	2.624	57	2.624	57	
10	Alto Paraná	16.693	7.911	47	13.608	82	12.809	77	12.758	76	12.817	77	1.822	11	11.537	69	12.176	73	12.165	73	5	0	10.822	65	11.348	68	11.348	68	
11	Central	40.914	19.208	47	31.982	78	30.197	74	30.240	74	30.211	74	9.146	22	24.703	60	29.134	71	28.822	70	36	0	22.770	56	27.296	67	27.363	67	
12	Ñeembucú	1.459	551	38	874	60	928	64	927	64	927	64	48	3	900	62	899	62	899	62	8	1	871	60	892	61	892	61	
13	Amambay	3.586	1.819	51	3.076	86	3.083	86	3.059	85	3.083	86	854	24	2.563	71	2.832	79	2.895	81	0	0	2.318	65	2.540	71	2.540	71	
14	Canindeyú	5.063	1.546	31	3.720	73	3.696	73	3.699	73	3.699	73	840	17	2.941	58	3.634	72	3.614	71	77	2	2.568	51	3.453	68	3.456	68	
15	Pte. Hayes	2.839	915	32	2.123	75	2.207	78	2.142	75	2.203	78	370	13	2.069	73	1.924	68	2.021	71	0	0	1.825	64	1.770	62	1.781	63	
16	Boquerón	1.444	577	40	1.298	90	1.433	99	1.446	100	1.452	101	128	9	1.361	94	1.393	96	1.410	98	32	2	1.362	94	1.265	88	1.228	85	
17	Alto Py	408	171	42	316	77	351	86	350	86	352	86	91	22	302	74	339	83	340	83	0	0	288	71	338	83	339	83	
18	Capital	7.819	4.330	55	7.621	97	7.074	90	7.176	92	7.089	91	1.998	26	6.266	80	6.976	89	6.864	88	2	0	5.993	77	6.559	84	6.557	84	
	País	141.758	58.205	41	103.365	73	101.060	71	101.048	71	101.121	71	22.237	16	87.909	62	97.227	69	97.000	68	294	0	83.005	59	92.707	65	92.767	65	

Obs: La XIV R.S Canindeyú no reportó datos en esta semana.

Fuente: Datos reportados al PAI-Visual - Sub-Sistema de Información de Coberturas del PAI

Fecha de Emisión: 08/11/2017

Hora: 13:40

Cuadro 1. Coberturas de vacunación por Región Sanitaria según biológico y dosis

Paraguay, 01 de Enero 2017 - 04 de Noviembre de 2017

Cobertura ideal para el periodo: 84 %

Semana N° 44

N°	Regiones Sanitarias	1 año																4 años							
		Pob.	1ra. Dosis		Dosis Única												Pob.	Refuerzo							
			SPR	%	PCV10 R	%	AA	%	PCV13 R	%	b-OPV R	%	DPT R	%	VVZ	%		VHA	%	DPT	%	b-OPV	%	SPR	%
1	Concepción	5.860	4.020	69	3.457	59	3.649	62	335	6	3.509	60	3.509	60	3.941	67	3.941	67	5.795	3.620	62	3.614	62	3.635	63
2.1	San Pedro N.	4.496	3.709	82	3.249	72	3.487	78	358	8	3.141	70	3.139	70	3.299	73	3.299	73	4.468	3.352	75	3.352	75	3.366	75
2.2	San Pedro S.	5.095	3.360	66	2.980	58	3.399	67	293	6	2.861	56	2.857	56	3.188	63	3.189	63	5.067	2.983	59	2.984	59	2.988	59
3	Cordillera	5.868	4.208	72	4.028	69	4.212	72	169	3	4.133	70	4.132	70	4.226	72	4.226	72	5.705	3.931	69	3.931	69	3.933	69
4	Guairá	4.374	2.502	57	2.152	49	2.433	56	278	6	2.451	56	2.447	56	2.527	58	2.515	57	4.344	2.556	59	2.559	59	2.560	59
5	Caaguazú	11.744	7.831	67	7.433	63	7.761	66	394	3	6.857	58	6.852	58	7.346	63	7.349	63	11.670	6.644	57	6.638	57	6.685	57
6	Caazapá	4.341	2.277	52	2.090	48	2.303	53	143	3	2.261	52	2.263	52	2.260	52	2.258	52	4.306	2.311	54	2.311	54	2.313	54
7	Itapúa	12.492	7.689	62	7.412	59	7.624	61	247	2	6.935	56	6.939	56	7.626	61	7.610	61	12.458	7.198	58	7.209	58	7.241	58
8	Misiones	2.418	1.608	67	1.470	61	1.564	65	137	6	1.573	65	1.572	65	1.529	63	1.529	63	2.369	1.644	69	1.644	69	1.646	69
9	Paraguarí	4.577	2.851	62	2.680	59	2.876	63	171	4	2.696	59	2.696	59	2.785	61	2.785	61	4.646	2.824	61	2.824	61	2.824	61
10	Alto Paraná	16.641	12.034	72	11.022	66	12.656	76	699	4	9.286	56	9.283	56	11.155	67	11.162	67	16.639	9.963	60	9.987	60	10.024	60
11	Central	40.394	28.113	70	23.323	58	27.728	69	2.853	7	22.285	55	22.268	55	26.095	65	26.031	64	39.218	22.047	56	22.036	56	22.340	57
12	Ñeembucú	1.462	913	62	902	62	881	60	5	0	888	61	888	61	925	63	925	63	1.481	921	62	921	62	921	62
13	Amambay	3.570	2.845	80	2.343	66	2.710	76	345	10	2.037	57	2.036	57	2.489	70	2.484	70	3.536	1.969	56	1.968	56	2.027	57
14	Canindeyú	5.026	3.840	76	3.100	62	3.876	77	326	6	3.428	68	3.428	68	3.708	74	3.703	74	4.961	3401	69	3.376	68	3409	69
15	Pte. Hayes	2.799	2.019	72	2.023	72	1.821	65	24	1	1.560	56	1.575	56	1.880	67	1.904	68	2.710	1.666	61	1.651	61	1.695	63
16	Boquerón	1.423	1.231	87	1.208	85	987	69	13	1	877	62	892	63	1.215	85	1.171	82	1.372	945	69	936	68	929	68
17	Alto Py	393	306	78	259	66	290	74	5	1	247	63	246	63	285	73	285	73	376	293	78	293	78	292	78
18	Capital	8.003	6.969	87	6.274	78	6.253	78	469	6	5.428	68	5.417	68	6.258	78	6.232	78	8.701	5.246	60	5.231	60	5.309	61
País		140.976	98.325	70	87.405	62	96.510	68	7.264	5	82.453	58	82.439	58	92.737	66	92.598	66	139.822	83.514	60	83.465	60	84.137	60

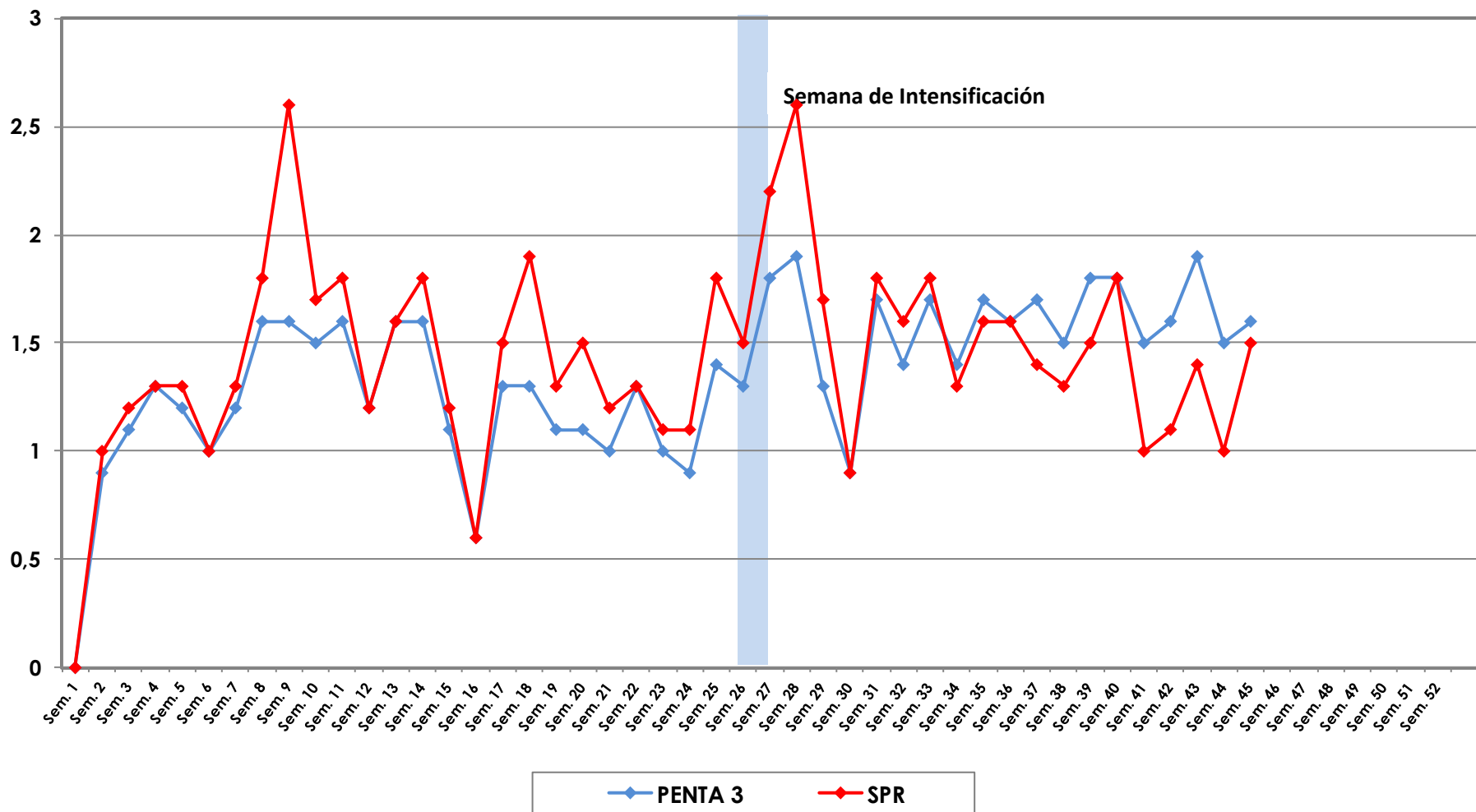
Obs: La XIV R.S Canindeyú no reportó datos en esta semana.

Fecha de Emisión: 08/11/2017

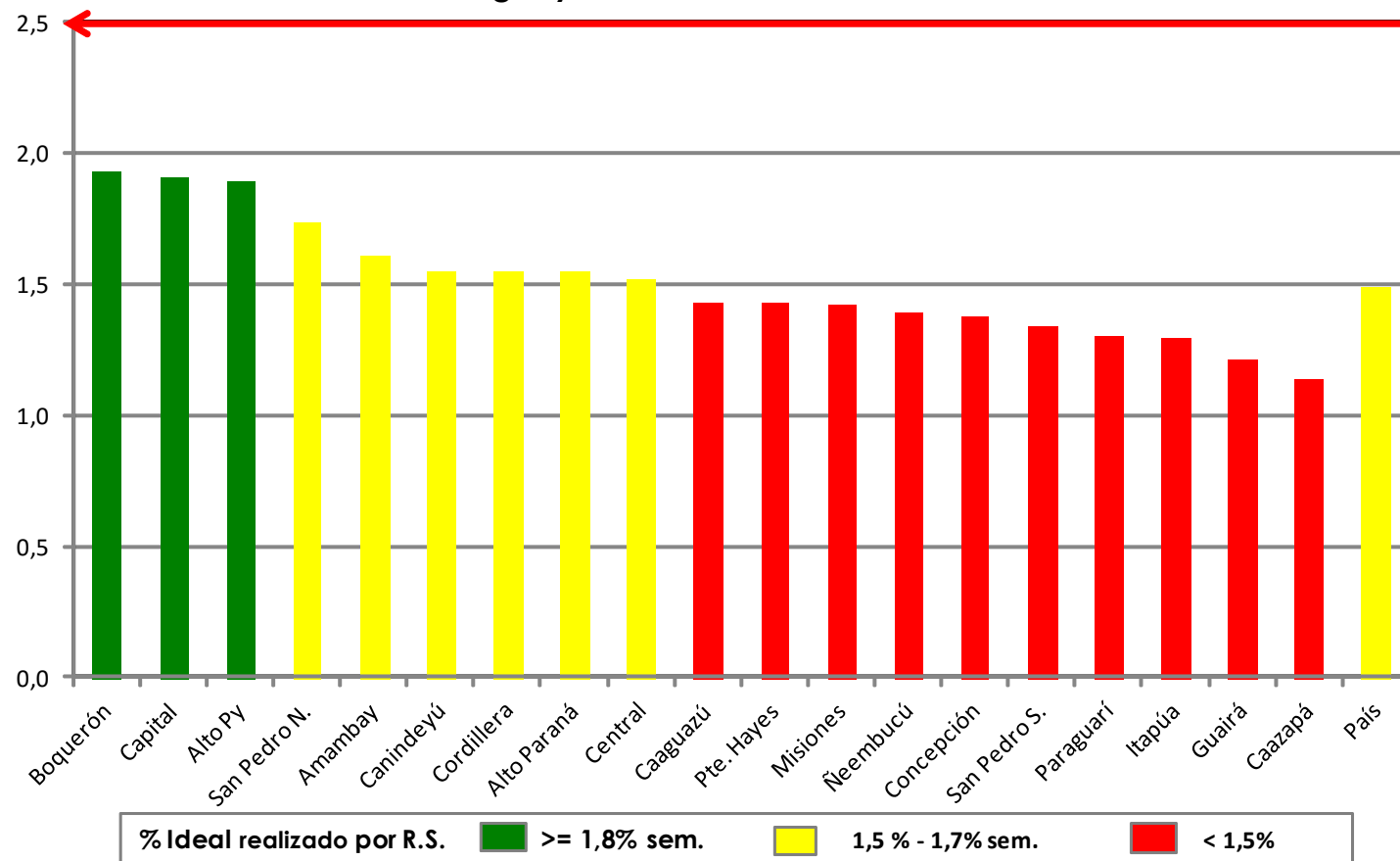
Fuente: Datos reportados al PAI-Visual - Sub-Sistema de Información de Coberturas del PAI

Hora: 13:40

**Gráfico 2. Monitoreo semanal de coberturas con Penta3 y SPR
Paraguay, hasta la semana 44-2017**



**Gráfico 3. Ranking de coberturas con Penta3.
Paraguay, hasta la semana N° 44 - 2017**



Fuente: Datos reportados al PAI-Visual - Sub-Sistema de Información de Coberturas del PAI

