

Cuadro 1. Coberturas de vacunación por Región Sanitaria según biológico y dosis

Paraguay, 31 de Diciembre 2017 - 03 de Noviembre de 2018

Cobertura ideal para el periodo: 84 %

Semana N° 44

N°	Regiones Sanitarias	Pob.	Menores de 1 año																					
			1ra. Dosis						2da. Dosis						3ra. Dosis									
			Hb-Ped	%	BCG	%	IPV	%	Rota	%	Penta	%	PCV13	%	Rota	%	Penta	%	PCV13	%	b-OPV	%	Penta	%
1	Concepción	5.893	3.772	64	3.834	65	3.947	67	3.956	67	3.964	67	3.612	61	3.849	65	3.888	66	3.711	63	3.375	57	3.652	62
2.1	San Pedro N.	4.497	2.964	66	3.267	73	3.244	72	3.235	72	3.244	72	3.266	73	3.076	68	3.092	69	3.309	74	2.967	66	2.969	66
2.2	San Pedro S.	5.091	2.283	45	2.540	50	2.877	57	2.862	56	2.880	57	2.886	57	2.751	54	2.754	54	2.883	57	2.596	51	2.621	51
3	Cordillera	5.963	3.438	58	3.464	58	3.898	65	3.925	66	3.880	65	3.848	65	3.825	64	3.826	64	3.970	67	3.826	64	3.818	64
4	Guairá	4.375	2.263	52	2.381	54	2.411	55	2.421	55	2.420	55	2.422	55	2.331	53	2.345	54	2.467	56	2.223	51	2.325	53
5	Caaguazú	11.795	6.919	59	7.443	63	7.445	63	7.424	63	7.440	63	7.506	64	7.377	63	7.398	63	8.127	69	6.643	56	7.105	60
6	Caazapá	4.360	2.010	46	2.179	50	2.174	50	2.174	50	2.174	50	2.181	50	2.150	49	2.152	49	2.364	54	2.048	47	2.113	48
7	Itapúa	12.602	6.491	52	6.773	54	6.809	54	6.797	54	6.818	54	7.220	57	6.719	53	6.751	54	6.972	55	6.583	52	6.926	55
8	Misiones	2.453	1.546	63	1.552	63	1.519	62	1.519	62	1.518	62	1.520	62	1.495	61	1.495	61	1.651	67	1.513	62	1.513	62
9	Paraguarí	4.538	2.389	53	2.481	55	2.544	56	2.543	56	2.544	56	2.551	56	2.503	55	2.503	55	2.798	62	2.456	54	2.456	54
10	Alto Paraná	16.650	13.051	78	13.277	80	12.898	77	12.823	77	12.706	76	12.441	75	12.209	73	12.010	72	12.295	74	10.049	60	10.648	64
11	Central	41.108	29.345	71	29.487	72	28.575	70	28.766	70	27.868	68	26.937	66	27.931	68	26.303	64	27.398	67	25.330	62	25.275	61
12	Ñeembucú	1.446	887	61	873	60	883	61	882	61	881	61	886	61	871	60	871	60	943	65	854	59	856	59
13	Amambay	3.597	2.727	76	2.893	80	2.873	80	2.859	79	2.871	80	2.724	76	2.746	76	2.748	76	2.787	77	2.373	66	2.490	69
14	Canindeyú	5.071	2.749	54	3.541	70	3.499	69	3.441	68	3.491	69	3.572	70	3.425	68	3.510	69	3.925	77	3.382	67	3.404	67
15	Pte. Hayes	2.862	1.546	54	1.944	68	2.041	71	2.039	71	2.041	71	2.026	71	1.929	67	1.952	68	2.025	71	1.759	61	1.823	64
16	Boquerón	1.455	1.223	84	1.367	94	1.330	91	1.328	91	1.311	90	1.259	87	1.142	78	1.135	78	1.120	77	1.019	70	1.123	77
17	Alto Py	412	269	65	294	71	344	83	344	83	340	83	326	79	352	85	348	84	344	83	338	82	337	82
18	Capital	7.673	6.825	89	6.878	90	6.461	84	6.635	86	6.438	84	6.175	80	6.561	86	6.306	82	6.368	83	5.996	78	6.066	79
País		141.841	92.697	65	96.468	68	95.772	68	95.973	68	94.829	67	93.358	66	93.242	66	91.387	64	95.457	67	85.330	60	87.520	62

Obs: Las regiones de Canindeyú y Capital no reportarán datos en esta semana.

Fuente: Datos reportados al PAI-Visual - Sub-Sistema de Información de Coberturas del PAI

Fecha de Emisión: 07/11/2018

Hora: 14:15

Cuadro 1. Coberturas de vacunación por Región Sanitaria según biológico y dosis

Paraguay, 31 de Diciembre 2017 - 03 de Noviembre de 2018

Cobertura ideal para el periodo: 84 %

Semana N° 44

N°	Regiones Sanitarias	1 año															4 años						
		Pob.	1ra. Dosis		Refuerzo								Pob.	Refuerzo									
			SPR	%	AA	%	PCV13 R	%	b-OPV R	%	DPT R	%		VVZ	%	VHA	%	DPT	%	b-OPV	%	SPR	%
1	Concepción	5.869	3.823	65	3.755	64	3.344	57	3.132	53	3.325	57	3.555	61	3.553	61	5.807	3.575	62	3.353	58	3.591	62
2.1	San Pedro N.	4.486	3.431	76	3.140	70	3.427	76	2.781	62	2.782	62	2.850	64	2.851	64	4.488	2.965	66	2.963	66	2.966	66
2.2	San Pedro S.	5.078	2.925	58	2.841	56	2.912	57	2.572	51	2.579	51	2.668	53	2.656	52	5.080	2.700	53	2.697	53	2.702	53
3	Cordillera	5.902	4.095	69	4.081	69	4.048	69	3.848	65	3.870	66	3.961	67	3.962	67	5.751	3.977	69	3.943	69	3.971	69
4	Guairá	4.371	2.549	58	2.575	59	2.527	58	2.115	48	2.139	49	2.245	51	2.221	51	4.350	2.497	57	2.408	55	2.511	58
5	Caaguazú	11.716	7.571	65	7.504	64	7.521	64	5.792	49	6.074	52	6.787	58	6.781	58	11.669	6.488	56	6.072	52	6.483	56
6	Caazapá	4.348	2.300	53	2.357	54	2.308	53	2.034	47	2.092	48	2.222	51	2.209	51	4.322	2.348	54	2.273	53	2.349	54
7	Itapúa	12.530	7.235	58	7.207	58	7.230	58	5.756	46	5.945	47	6.521	52	6.526	52	12.443	6.771	54	6.509	52	6.864	55
8	Misiones	2.428	1.668	69	1.701	70	1.668	69	1.538	63	1.538	63	1.536	63	1.531	63	2.380	1.545	65	1.545	65	1.546	65
9	Paraguarí	4.553	2.706	59	2.697	59	2.706	59	2.634	58	2.634	58	2.668	59	2.668	59	4.628	2.896	63	2.896	63	2.896	63
10	Alto Paraná	16.617	12.094	73	12.271	74	11.255	68	7.950	48	8.431	51	10.046	60	10.044	60	16.597	10.044	61	9.209	55	10.168	61
11	Central	40.814	28.624	70	28.506	70	26.578	65	21.516	53	21.621	53	25.135	62	25.170	62	39.629	21.926	55	21.811	55	22.266	56
12	Ñeembucú	1.453	920	63	890	61	920	63	837	58	838	58	842	58	841	58	1.473	994	67	994	67	995	68
13	Amambay	3.571	2.821	79	2.833	79	2.631	74	1.869	52	1.964	55	2.450	69	2.441	68	3.540	2.047	58	1.941	55	2.091	59
14	Canindeyú	5.042	3.650	72	3.544	70	3.608	72	2.879	57	2.893	57	3.240	64	3.239	64	4.980	2.936	59	2.906	58	2.941	59
15	Pte. Hayes	2.816	2.155	77	2.146	76	2.078	74	1.402	50	1.447	51	1.853	66	1.829	65	2.738	1.667	61	1.619	59	1.665	61
16	Boquerón	1.432	1.201	84	1.205	84	1.034	72	880	61	930	65	1.137	79	1.128	79	1.386	967	70	950	69	977	70
17	Alto Py	398	386	97	371	93	383	96	306	77	307	77	355	89	354	89	380	332	87	333	88	323	85
18	Capital	7.797	6.820	87	6.731	86	6.125	79	4.981	64	5.022	64	5.884	75	5.931	76	8.430	5.181	61	5.106	61	5.323	63
País		141.221	96.974	69	96.355	68	92.303	65	74.822	53	76.431	54	85.955	61	85.935	61	140.071	81.856	58	79.528	57	82.628	59

Obs: Las regiones de Canindeyú y Capital no reportarán datos en esta semana.

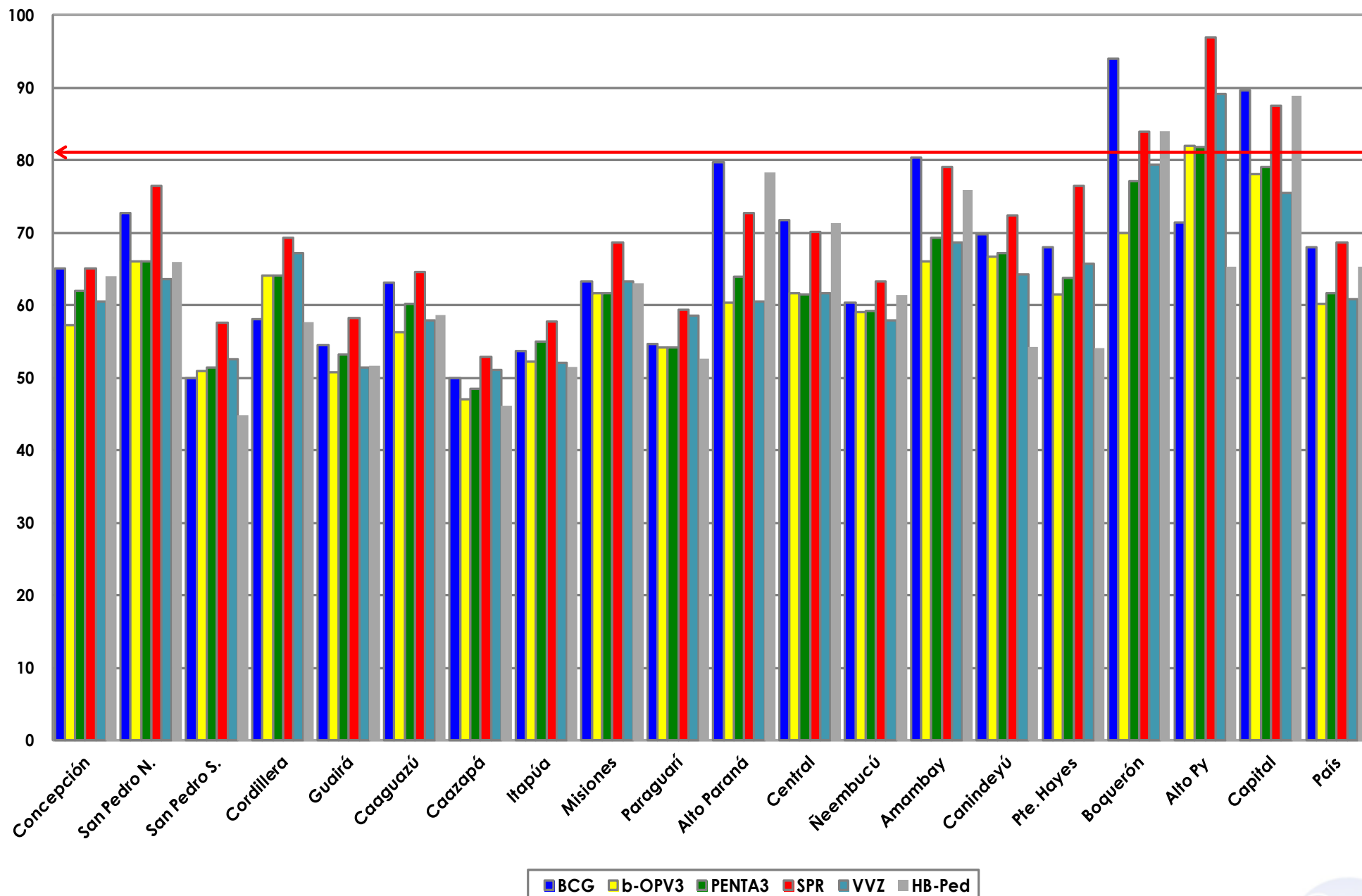
Fecha de Emisión: 07/11/2018

Fuente: Datos reportados al PAI-Visual - Sub-Sistema de Información de Coberturas del PAI

Hora: 14:15

Gráfico 1. Coberturas del programa regular por Región Sanitaria según biológico
Paraguay, 31 diciembre 2017 - 03 de Noviembre de 2018

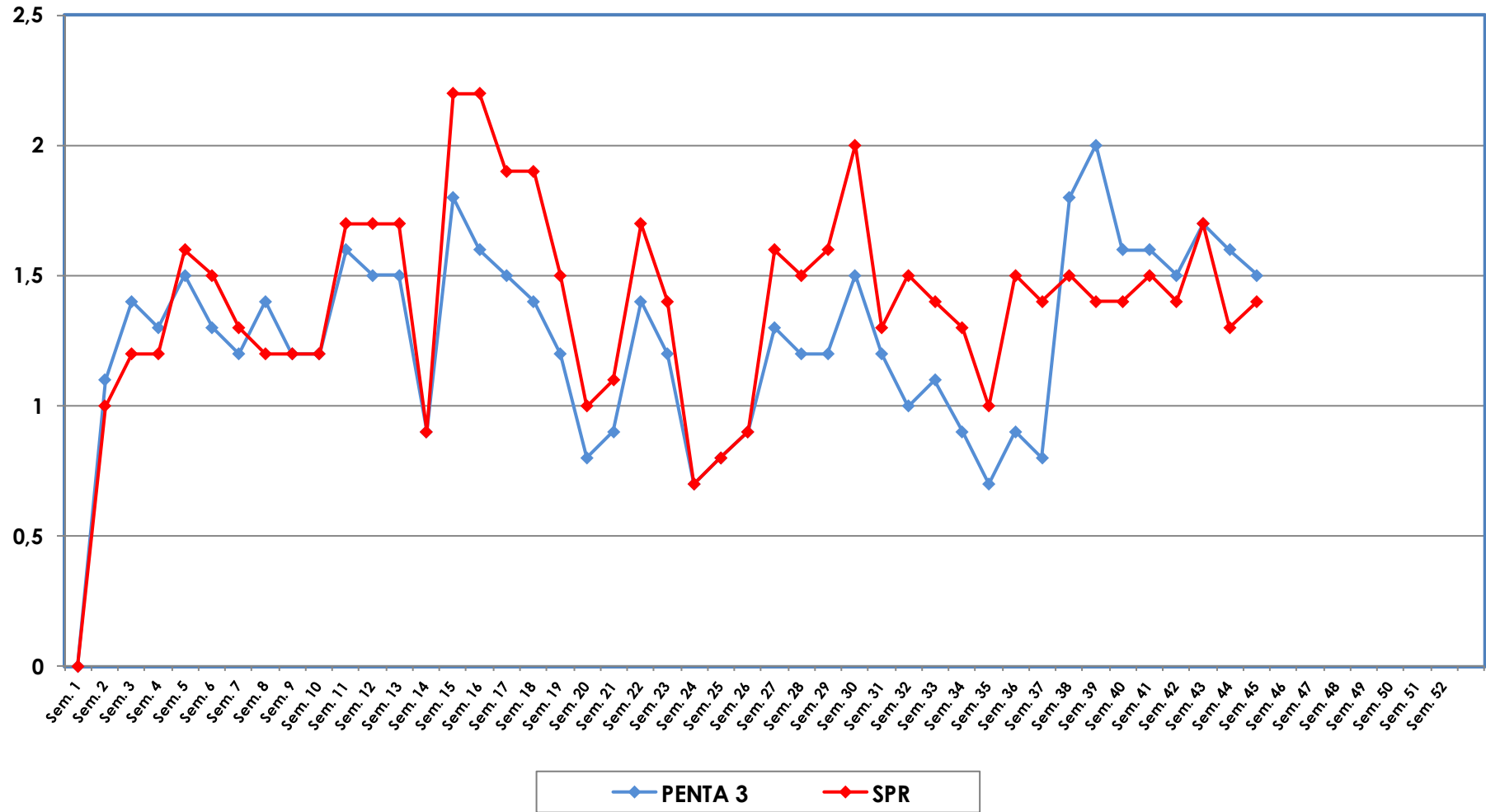
Cobertura ideal para el periodo 84 %



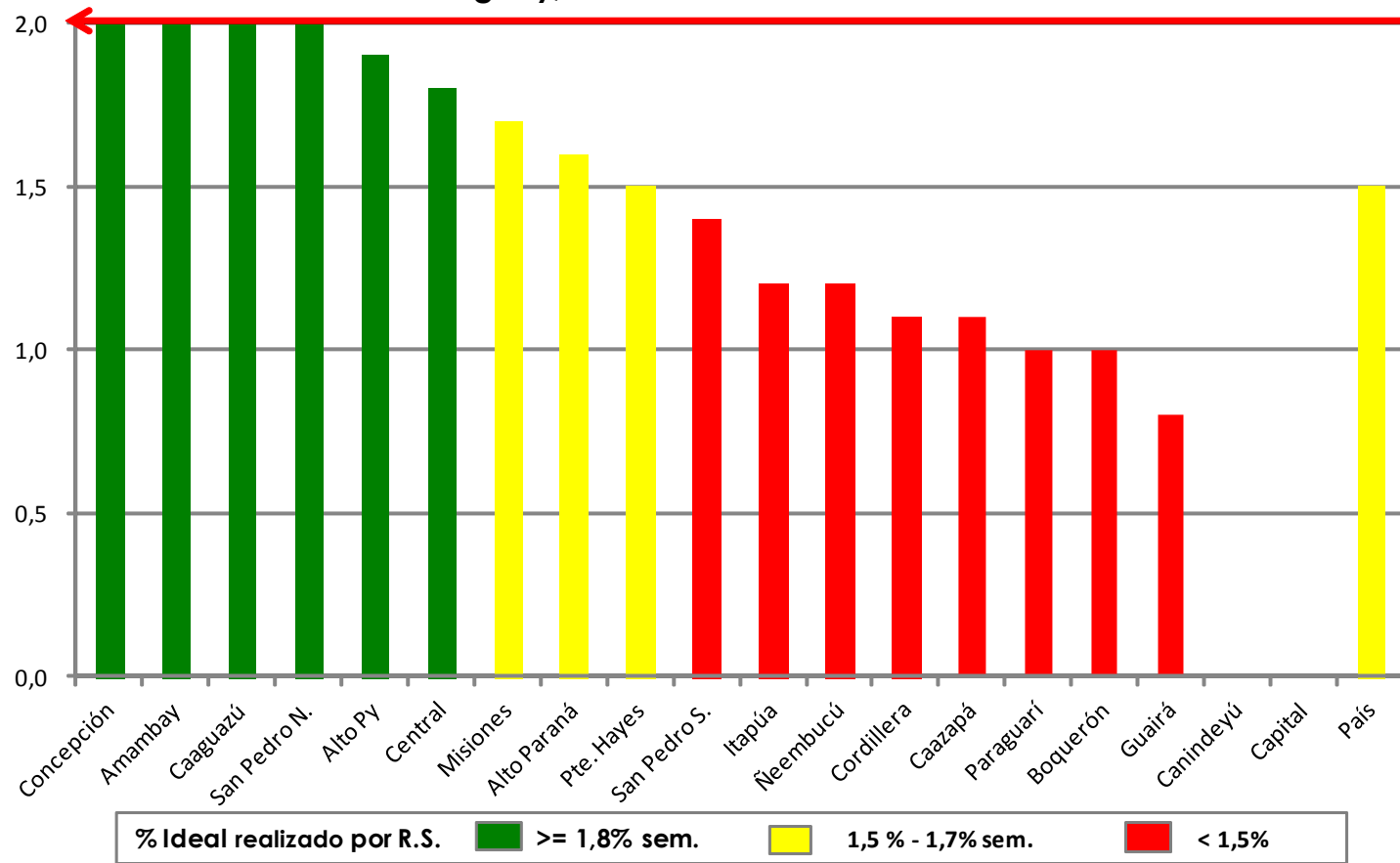
Fuente: Datos reportados al PAI-Visual - Sub-Sistema de Información de Coberturas del PAI



**Gráfico 2. Monitoreo semanal de coberturas con Penta3 y SPR
Paraguay, hasta la semana 44-2018**



**Gráfico 3. Ranking de coberturas con Penta3.
Paraguay, solo de la semana N° 44 - 2018**



Fuente: Datos reportados al PAI-Visual - Sub-Sistema de Información de Coberturas del PAI

