

BOLETIN

Coberturas Programa Regular



TSÁI HA TEKO
PORÁVE
POLÍTICA
MINISTERIO DE
SALUD PÚBLICA
Y BIENESTAR SOCIAL



PROGRAMA AMPLIADO
DE INMUNIZACIONES
PARAGUAY

TETÁ REKUÁI
GOBIERNO NACIONAL
TETÁ REKUÁI REKÓVA
KATYREKÓVA REKÓVA
KATYREKÓVA REKÓVA

Cuadro 1. Coberturas de vacunación por Región Sanitaria según biológico y dosis

Paraguay, 03 de Enero 2016 - 29 de Octubre de 2016

Cobertura ideal para el período: 83 %

Semana N° 43

N°	Regiones Sanitarias	Menores de 1 año																				1 año										4 años										
		Pob.	1ra. Dosis					2da. Dosis					3ra. Dosis					Pob.	1ra. Dosis		Dosis Única						Pob.	Refuerzo														
			BCG	%	IPV	%	Rota	%	Penta	%	PCV10	%	Rota	%	Penta	%	PCV10		%	OPV	%	b-OPV	%	Penta	%	SPR		%	PCV10	%	AA	%	DPT R	%	VVZ	%	VHA	%	DPT	%	SPR	%
1	Concepción	5.885	3.999	68,0	3.937	66,9	3.775	64,1	3.920	66,6	3.926	66,7	3.700	62,9	3.859	65,6	3.918	66,6	1.347	22,9	2.353	62,9	3.696	62,8	5.856	4.855	82,9	4.361	74,5	3.998	68,3	3.627	61,9	3.976	67,9	3.974	67,9	5.754	3.918	68,1	4.035	70,1
2.1	San Pedro N.	4.511	3.384	75,0	3.413	75,7	3.378	74,9	3.413	75,7	3.412	75,6	3.194	70,8	3.239	71,8	3.241	71,8	1.192	26,4	2.093	72,8	3.285	72,8	4.484	3.796	84,7	3.427	76,4	3.002	66,9	2.862	63,8	3.175	70,8	3.179	70,9	4.454	3.034	68,1	3.021	67,8
2.2	San Pedro S.	5.122	3.025	59,1	3.119	60,9	3.092	60,4	3.123	61,0	3.115	60,8	3.077	60,1	3.125	61,0	3.119	60,9	1.132	22,1	1.954	60,2	3.087	60,3	5.091	3.425	67,3	3.237	63,6	2.804	55,1	2.866	56,3	3.084	60,6	3.088	60,7	5.056	3.400	67,2	3.469	68,6
3	Cordillera	5.890	3.870	65,7	4.146	70,4	4.124	70,0	4.140	70,3	4.143	70,3	4.037	68,5	4.111	69,8	4.113	69,8	1.430	24,3	2.684	69,8	4.114	69,8	5.823	4.420	75,9	4.252	73,0	4.268	73,3	3.949	67,8	4.043	69,4	4.040	69,4	5.666	4.077	72,0	4.200	74,1
4	Guairá	4.395	2.423	55,1	2.438	55,5	2.416	55,0	2.438	55,5	2.439	55,5	2.349	53,4	2.395	54,5	2.393	54,4	856	19,5	1.544	54,6	2.395	54,5	4.375	2.808	64,2	2.570	58,7	2.446	55,9	2.091	47,8	2.519	57,6	2.483	56,8	4.330	2.264	52,3	2.579	59,6
5	Caaguazú	11.798	7.438	63,0	7.493	63,5	7.453	63,2	7.411	62,8	7.497	63,5	7.303	61,9	7.264	61,6	7.346	62,3	2.503	21,2	4.426	58,7	6.891	58,4	11.718	8.645	73,8	7.876	67,2	7.613	65,0	6.557	56,0	7.406	63,2	7.391	63,1	11.656	6.936	59,5	7.007	60,1
6	Caazapá	4.359	2.081	47,7	2.178	50,0	2.156	49,5	2.178	50,0	2.182	50,1	2.140	49,1	2.177	49,9	2.175	49,9	858	19,7	1.394	51,7	2.253	51,7	4.337	3.356	77,4	2.585	59,6	2.370	54,6	2.309	53,2	2.562	59,1	2.564	59,1	4.281	2.474	57,8	3.328	77,7
7	Itapúa	12.543	7.349	58,6	7.499	59,8	7.498	59,8	7.498	59,8	7.497	59,8	7.437	59,3	7.436	59,3	7.436	59,3	2.692	21,5	4.764	59,4	7.458	59,5	12.492	7.519	60,2	7.522	60,2	6.976	55,8	6.814	54,5	7.437	59,5	7.402	59,3	12.462	7.196	57,7	7.135	57,3
8	Misiones	2.429	1.528	62,9	1.548	63,7	1.543	63,5	1.549	63,8	1.555	64,0	1.486	61,2	1.487	61,2	1.492	61,4	587	24,2	910	61,6	1.499	61,7	2.405	1.664	69,2	1.658	68,9	1.621	67,4	1.526	63,5	1.618	67,3	1.614	67,1	2.356	1.599	67,9	1.587	67,4
9	Paraguarí	4.598	2.606	56,7	2.625	57,1	2.526	54,9	2.523	54,9	2.626	57,1	2.497	54,3	2.512	54,6	2.605	56,7	941	20,5	1.571	54,6	2.496	54,3	4.615	2.937	63,6	2.880	62,4	2.867	62,1	2.721	59,0	2.811	60,9	2.811	60,9	4.670	2.998	64,2	3.343	71,6
10	Alto Paraná	16.722	13.242	79,2	13.201	78,9	12.813	76,6	13.056	78,1	13.228	79,1	12.046	72,0	12.447	74,4	12.779	76,4	4.359	26,1	7.153	68,8	11.454	68,5	16.654	13.793	82,8	13.471	80,9	12.168	73,1	9.126	54,8	11.285	67,8	11.294	67,8	16.667	10.370	62,2	10.528	63,2
11	Central	40.496	29.110	71,9	28.687	70,8	26.874	66,4	28.718	70,9	28.778	71,1	25.016	61,8	28.108	69,4	28.904	71,4	9.863	24,4	16.742	65,7	26.676	65,9	40.084	31.926	79,6	28.735	71,7	28.112	70,1	21.658	54,0	25.525	63,7	25.465	63,5	38.916	23.716	60,9	24.446	62,8
12	Ñeembucú	1.468	836	56,9	863	58,8	836	56,9	877	59,7	878	59,8	838	57,1	897	61,1	894	60,9	299	20,4	560	58,5	858	58,4	1.471	899	61,1	897	61,0	838	57,0	976	66,3	966	65,7	954	64,9	1.489	937	62,9	883	59,3
13	Amambay	3.585	2.992	83,5	3.027	84,4	2.835	79,1	3.026	84,4	3.000	83,7	2.648	73,9	2.895	80,8	2.879	80,3	934	26,1	1.804	76,4	2.742	76,5	3.564	3.367	94,5	2.961	83,1	2.669	74,9	1.943	54,5	2.574	72,2	2.560	71,8	3.517	2.356	67,0	2.571	73,1
14	Canindeyú	5.048	3.551	70,3	3.718	73,7	3.583	71,0	3.695	73,2	3.675	72,8	3.491	69,2	3.681	72,9	3.674	72,8	1.273	25,2	2.272	70,2	3.548	70,3	5.017	4.102	81,8	3.737	74,5	3.357	66,9	3.094	61,7	3.435	68,5	3.421	68,2	4.934	3.122	63,3	3.163	64,1
15	Pte. Hayes	2.823	1.975	70,0	1.974	69,9	1.913	67,8	2.060	73,0	1.991	70,5	1.859	65,9	2.069	73,3	1.990	70,5	649	23,0	1.155	63,9	1.803	63,9	2.778	2.368	85,2	2.233	80,4	1.933	69,6	1.687	60,7	1.991	71,7	2.006	72,2	2.685	1.929	71,8	1.785	66,5
16	Boquerón	1.436	1.253	87,3	1.305	90,9	1.233	85,9	1.288	89,7	1.317	91,7	1.140	79,4	1.231	85,7	1.303	90,7	356	24,8	712	74,4	1.037	72,2	1.410	1.437	101,9	1.295	91,8	946	67,1	1.070	75,9	1.213	86,0	1.159	82,2	1.353	1.119	82,7	1.133	83,7
17	Alto Py	403	259	64,3	276	68,5	272	67,5	277	68,7	276	68,5	263	65,3	269	66,7	271	67,2	105	26,1	164	66,7	269	66,7	390	383	98,2	351	90,0	326	83,6	276	70,8	329	84,4	329	84,4	374	326	87,2	360	96,3
18	Capital	8.027	7.211	89,8	6.905	86,0	6.595	82,2	6.933	86,4	6.888	85,8	6.273	78,1	6.798	84,7	6.895	85,9	2.395	29,8	3.837	77,6	6.351	79,1	8.223	7.935	96,5	6.866	83,5	6.216	75,6	5.263	64,0	6.506	79,1	6.482	78,8	8.930	5.721	64,1	5.829	65,3
	País	141.538	98.132	69,3	98.352	69,5	94.915	67,1	98.123	69,3	98.423	69,5	90.794	64,1	96.000	67,8	97.427	68,8	33.771	23,9	58.092	64,9	91.912	64,9	140.787	109.635	77,9	100.914	71,7	94.530	67,1	80.415	57,1	92.455	65,7	92.216	65,5	139.550	87.492	62,7	90.402	64,8

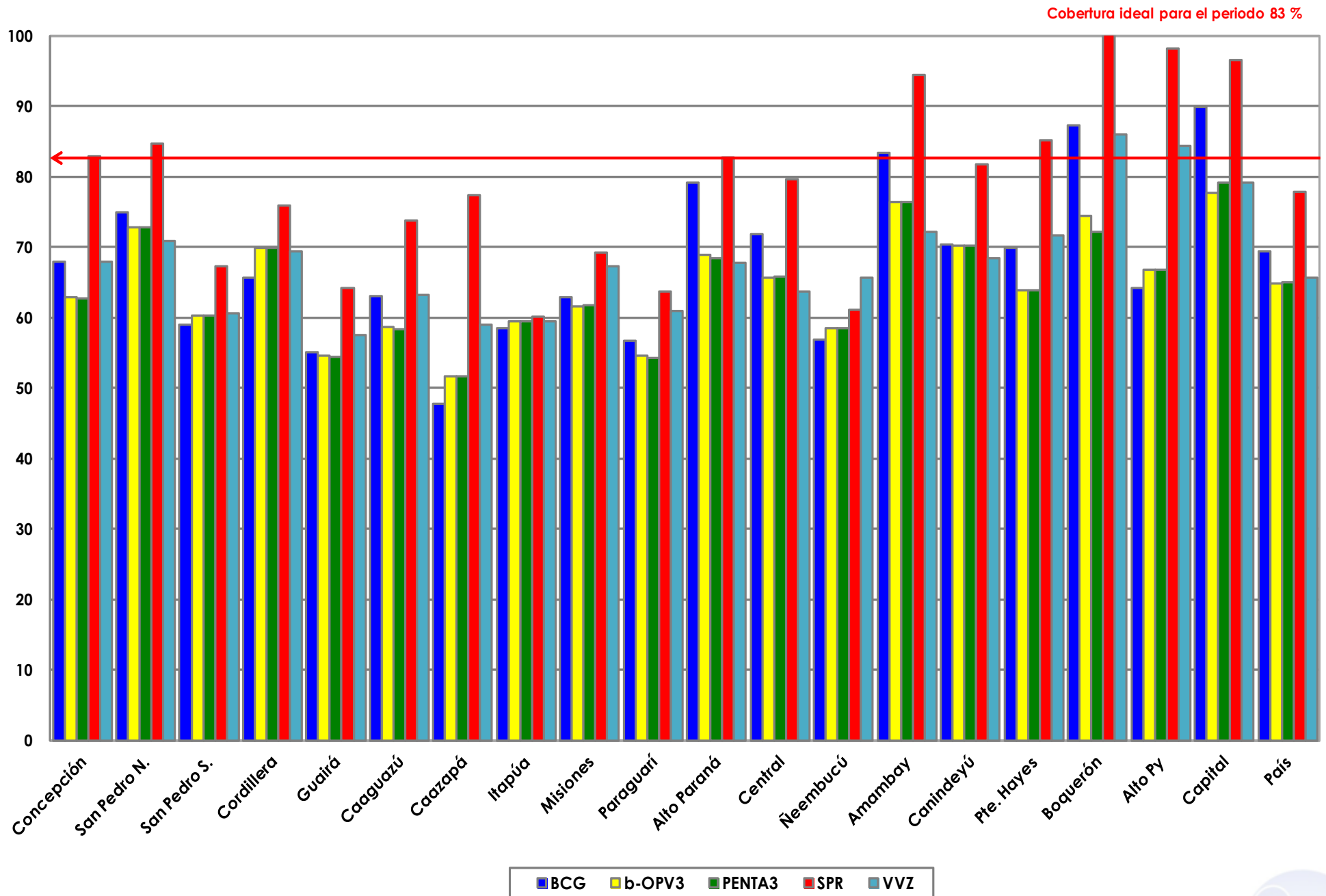
Obs: La XVII R.S Capital no reportó datos en esta semana.

Fuente: Datos reportados al PAI-Visual - Sub-Sistema de Información de Coberturas del PAI

Fecha de Emisión: 02/11/2016

Hora: 14:30

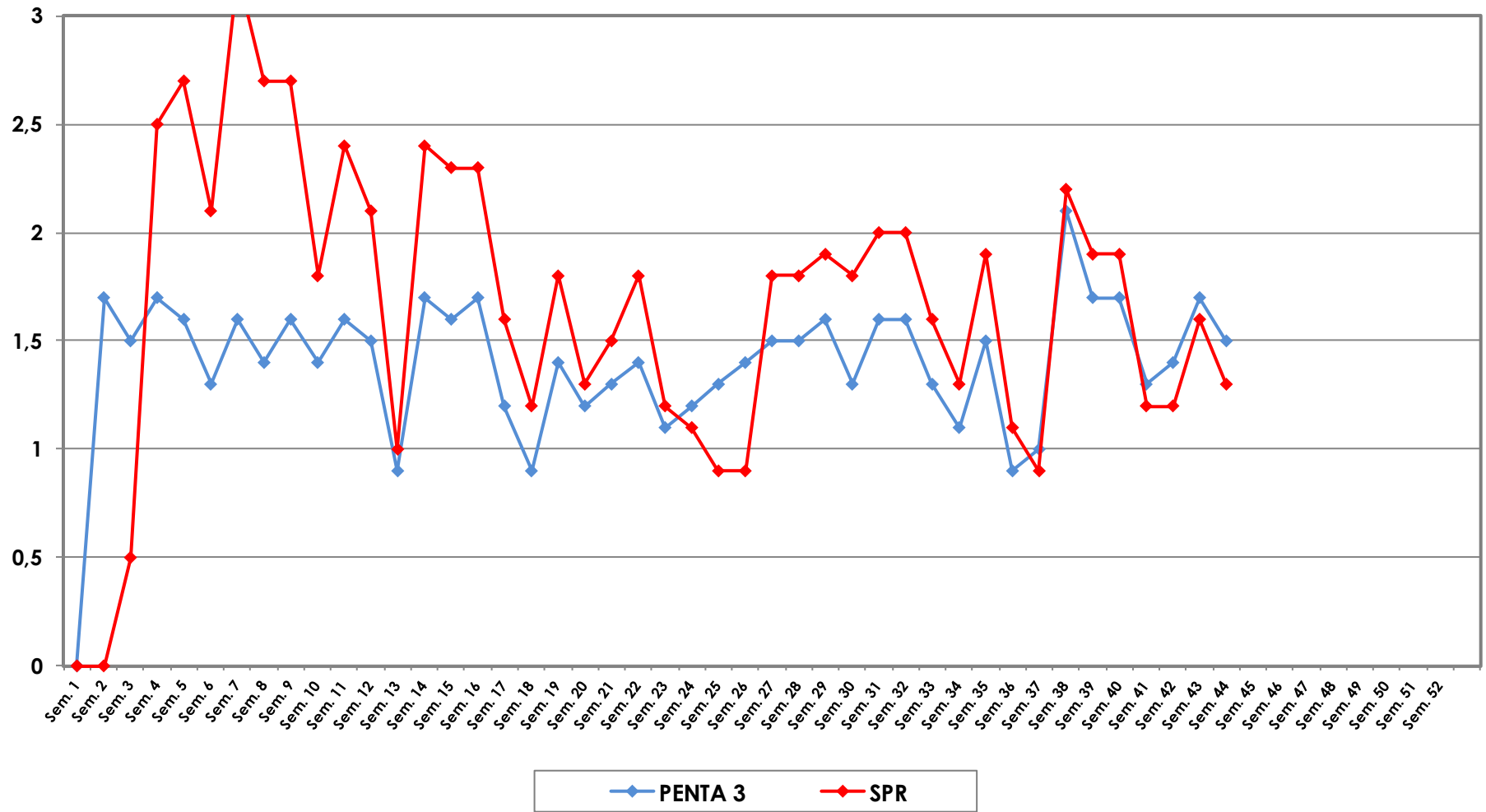
Gráfico 1. Coberturas del programa regular por Región Sanitaria según biológico
Paraguay, 03 enero 2016 - 29 de octubre de 2016



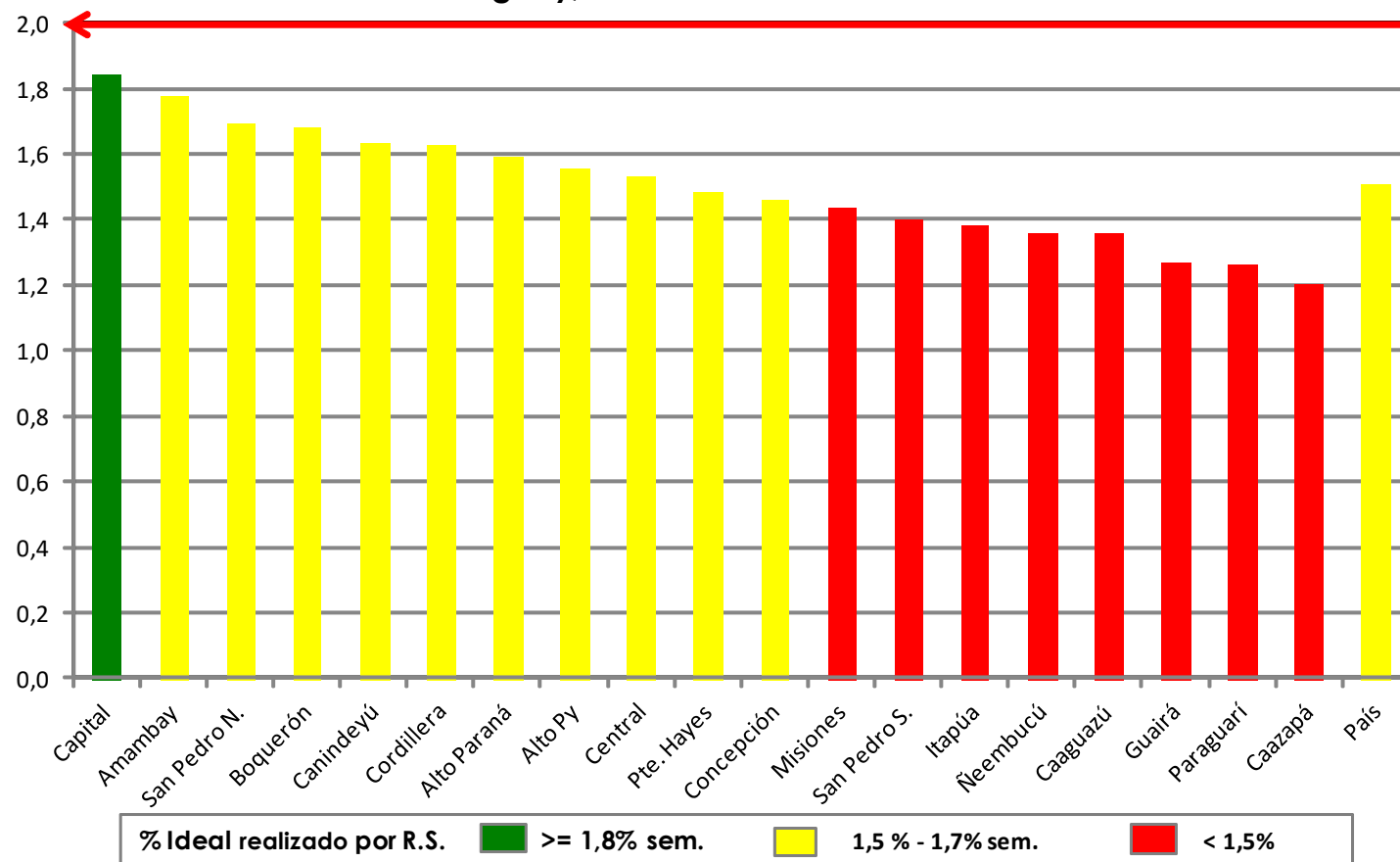
Fuente: Datos reportados al PAI-Visual - Sub-Sistema de Información de Coberturas del PAI



**Gráfico 2. Monitoreo semanal de coberturas con Penta3 y SPR
Paraguay, hasta la semana 43-2016**



**Gráfico 3. Ranking de coberturas con Penta3.
Paraguay, hasta la semana N° 43 - 2016**



Fuente: Datos reportados al PAI-Visual - Sub-Sistema de Información de Coberturas del PAI

